



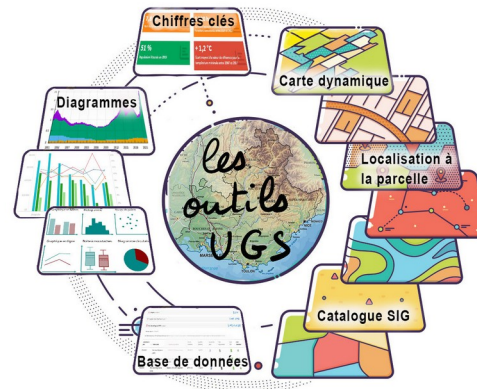
PRÉFET
DE LA RÉGION
PROVENCE- ALPES-
CÔTE D'AZUR

*Liberté
Égalité
Fraternité*

PANORAMA DES OUTILS DE L'INFORMATION ENVIRONNEMENTALE

DREAL PACA / SCADE / UGS

23/03/2024



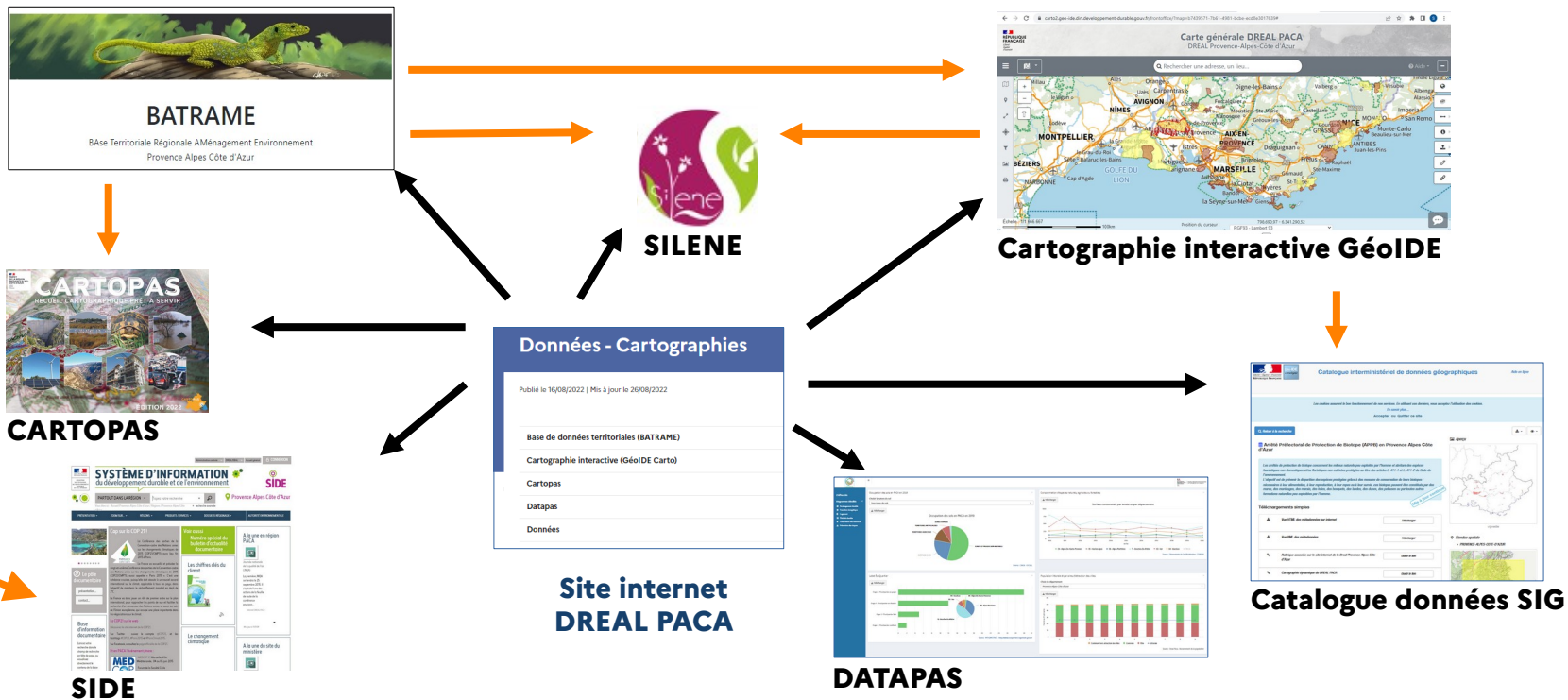
Direction régionale de l'environnement, de l'aménagement et du logement Provence-Alpes-Côte d'Azur

Sommaire

- 1. Les composantes du système d'information de la DREAL**
- 2. Accéder aux différents outils géomatiques et statistiques**
- 3. Cartopas**
- 4. Datapas**
- 5. Batrame**
- 6. GéoIDE Carto**
- 7. Tutoriel d'utilisation de GéoIDE**
- 8. Synthèse : Quelles différences et quels usages ?**

1. Les composantes du système d'information de la DREAL

Tous ces systèmes d'information sont accessibles depuis le site internet de la DREAL : Lien



2. Accéder aux différents outils géomatiques et statistiques

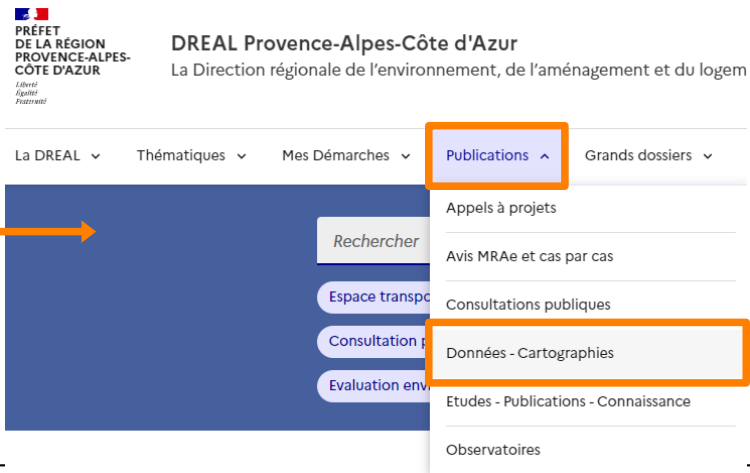
Site internet de la DREAL PACA

① Bouton Accès rapide :
« Données cartographiques
et statistiques »



OU

② Rubrique
- Publication
- Données - Cartographies



Données - Cartographies

Publié le 16/08/2022 | Mis à jour le 21/02/2023

Base de données territoriales (BATRAME)

Cartographie interactive (GéoIDE Carto)

Cartopas

Datapas

Données

Une question ?

3. Cartopas

C'est quoi ?

- un recueil d'environ 70 cartes Prêtes A Servir
- cet atlas existe depuis 1999 (millésimes)
- une carte régionale par sujet, au format A4 paysage sur les champs d'intervention de la DREAL :
 - Développement et aménagement durables
 - Energie, Air, Climat
 - Logement et construction
 - Prévention des risques
 - Eau, Biodiversité, Mer, Paysages
 - Transport et mobilités

Pour quoi ?

Avoir à portée de main un recueil de cartes régionales communicantes autour d'un thème

Mes usages

Je peux :

- réutiliser des cartes récentes pour illustrer mes propos lors d'une réunion, dans un rapport ...
- voir les évolutions dans le temps des thématiques cartographiées (millésimes)

Il n'est pas possible :

- modifier quoi que ce soit
- réutiliser les cartes sans mention de la date de réalisation

PARCS NATIONAUX ET AUTRES PROTECTIONS RÉGLEMENTAIRES

Données : Octobre 2022

Parc National

- Cœur de Parc
- Aire d'adhésion

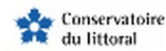
Réserve

- Réserve Naturelle Nationale (RNN)
- Périmètre de protection des Réserves Naturelles Nationales Géologiques
- Réserve Naturelle Régionale (RNR)
- Réserve Biologique ONF

Autres protections

- Arrêté Préfectoral de Protection de Biotope
- Terrain du Conservatoire d'Espace Naturel (CEN)
- Espace Naturel Sensible
- Terrain du Conservatoire du littoral

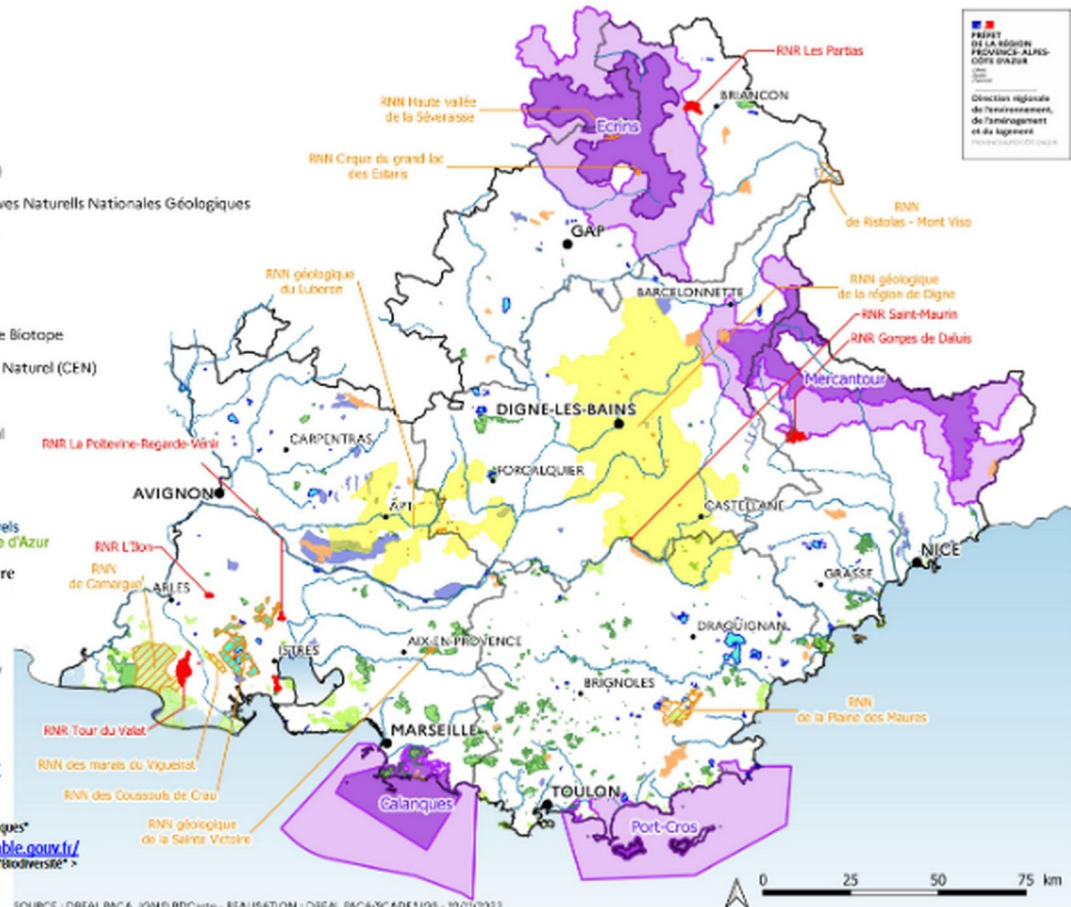
PARTENAIRES DE LA DREAL



POUR EN SAVOIR PLUS

- <http://www.parcsnationaux.fr/fr/>
- <http://www.conservatoire-du-littoral.fr>
- <http://www.cen.paca.org/>
- <http://www.onf.fr/>
- Rubrique "Nous connaître" > Données publiques"
- <http://www.paca.developpement-durable.gouv.fr/>
- Rubrique "Biodiversité - Paysages - Eau" > "Biodiversité" > "Les espaces naturels"

SOURCE | DREAL PACA, IGN © BDC/ertes - RÉALISATION | DREAL PACA/CASCADE/JJDS - 10/11/2022



RÉSEAU NATURA 2000 - LES SITES

Données : Novembre 2022

Site de la Directive "Habitats" (97)

 Zone Spéciale de Conservation (ZSC) (96)

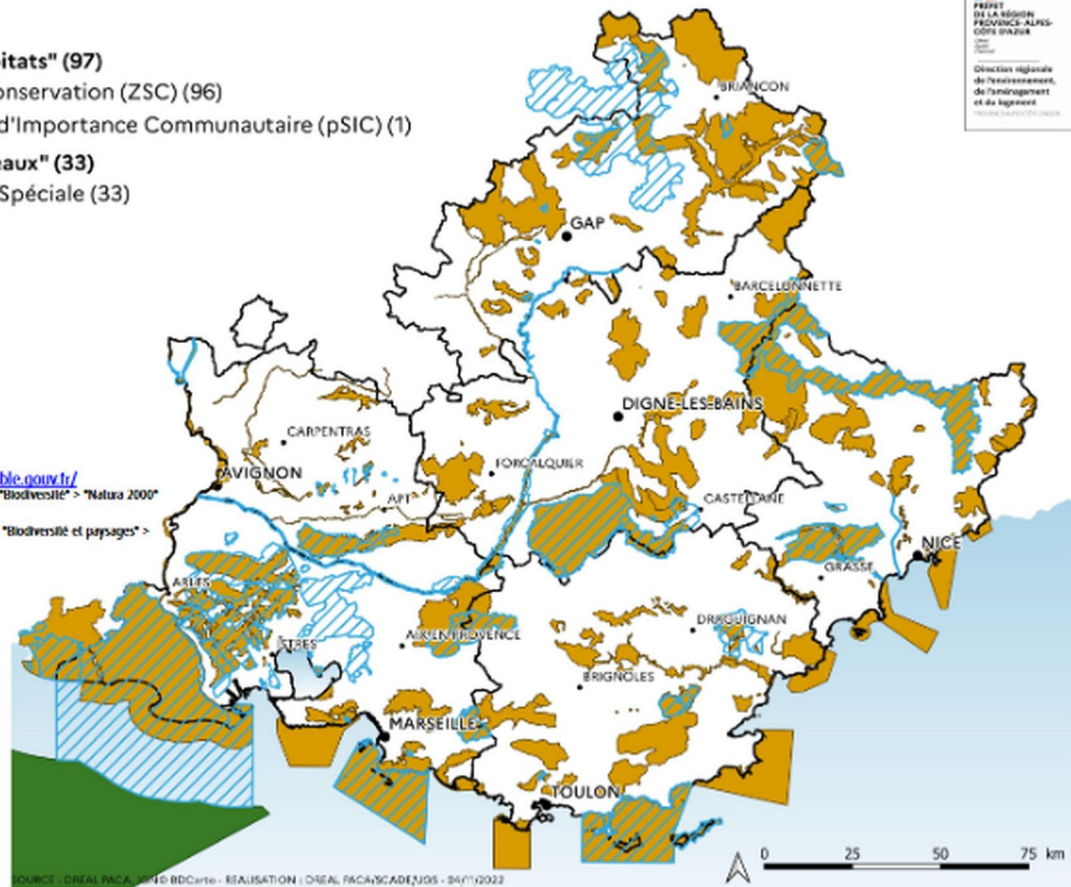
 proposition de Site d'Importance Communautaire (pSIC) (1)

Site de la Directive "Oiseaux" (33)

 Zone de Protection Spéciale (33)

POUR EN SAVOIR PLUS

- <http://www.paca.developpement-durable.gouv.fr/>
Thématique: "Biodiversité-Paysages-Eau" > "Biodiversité" > "Natura 2000"
- <https://www.ecologie.gouv.fr/>
Rubrique: "Politique publiques / de A à Z" > "Biodiversité et paysages" > "Réseau européen Natura 2000"



SOURCE : DREAL PACA, 2019 BDCarte - RÉALISATION : DREAL PACA/SCADEJUGS - 04/11/2022

4. Datapas

C'est quoi ?

- un outil interactif de visualisation des données
- un ensemble de trente chiffres-clés territoriaux co-construits avec les services métiers sur les politiques publiques portées par la DREAL PACA
- des données représentées par des diagrammes permettant la comparaison entre territoires et par temporalité

Pour quoi ?

- pour accéder à des données territorialisées chiffrées brutes
- pour interpréter des données à l'aide de diagrammes
- pour disposer de chiffres-clés d'aide à la décision

Mes usages

Je peux :

- télécharger les données sous forme de tableur (.csv)
- interroger directement les graphiques
- filtrer par territoires ou par année
- masquer ou mettre en exergue un territoire ciblé

Il n'est pas possible :

- de modifier les indicateurs
- de télécharger les diagrammes pour illustrer un rapport (sauf copie d'écran)



Chiffres clés

Diagrammes détaillés <

-  Aménagement durable
-  Transition énergétique
-  Logement
-  Mobilité durable
-  Préservation des ressources
-  Prévention des risques

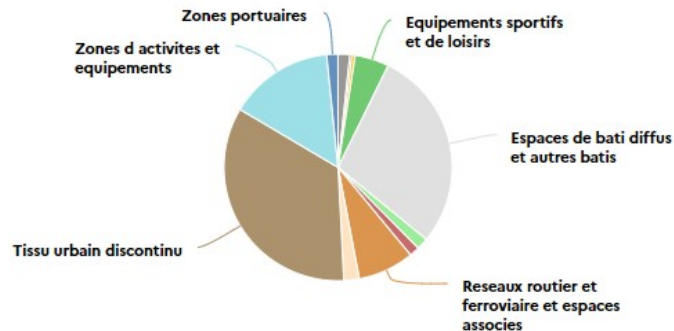
Occupation des sols en PACA en 2019

Choisir la nature du sol

Territoires artificialisés

 Télécharger

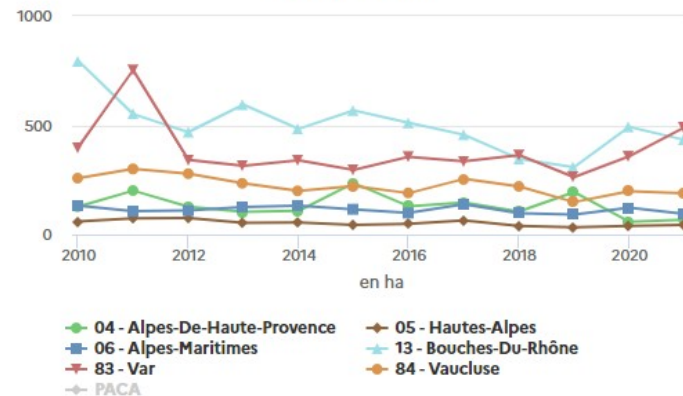
Répartition des territoires artificialisés



Consommation d'espaces naturels, agricoles ou forestiers

 Télécharger

Surface consommée par année et par département



Source : Observatoire de l'artificialisation - CEREMA

5. Batrame

C'est quoi ?

une base de données territoriale
relationnelle interrogeable

Pour quoi ?

- lancer une recherche et des analyses sur les grands thèmes métiers de la DREAL sur un territoire (communes, département, SCOT , EPCI....)
- disposer / récupérer des chiffres clés à l'échelle du département et de la région

Mes usages

Je peux :

- récupérer les données sous format tableur
- interroger un territoire prédéfini ou un périmètre à façon
- trier/exporter/ imprimer en pdf le résultat de la recherche
- ouvrir des liens vers des informations complémentaires
- générer des chiffres-clés (comparaisons départements/région)

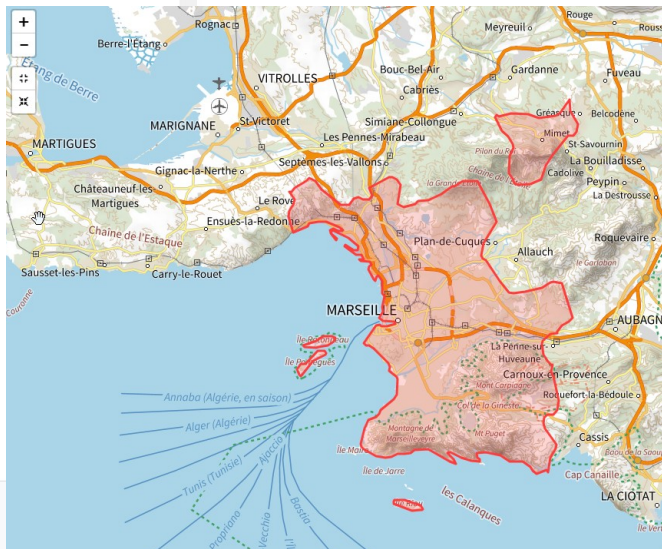
Il n'est pas possible :

de visualiser les données directement dans l'application

- Le Roy Saint Répère
- Le Roze
- Les Baux-de-Provence
- Les Pennes-Mirabeau
- Le Tholonet
- Maillane
- Mallemort
- Marignane
- Marseille
- Martigues
- Mas-Blanc-des-Alpilles
- Maussane-les-Alpilles
- Meyrargues
- Meyreuil
- Mimet
- Miramas
- Mollégès
- Mouriès
- Noves

Territoire sélectionné ⊗

Marseille x
Mimet x



Territoire défini par l'utilisateur ▼

- Tracé à l'écran
- Adresse
- Saisie de coordonnées
- Géo-localisation
- Depuis une entité thématique
- Rappel d'un territoire enregistré

Sélection de données thématiques

Filtrer les themes (3 caractères min)...

- ▶ Air et Climat
- ▶ Aménagement - Urbanisme
- ▶ Eau
- ▶ Energie
- ▶ Habitat Politique de la ville
- ▼ Industrie
 - ▶ Installation Classée
- ▼ Nature et biodiversité
 - ▶ Dispositif de protection transitoire et projet
 - ▶ Engagement international
 - ▶ Inventaire Patrimonial
 - ▶ Protection contractuelle
 - ▼ Protection réglementaire
 - Arrêté Préfectoral de Protection de Biotope (APPB)
 - Parc National (PN)

Thématiques sélectionnées ⊗

Installation Classée (ICPE) x
Arrêté Préfectoral de Protection de Bi

Résultats

Industrie

Installation Classée

Résultat de la recherche sur la zone concernée

304 ICPE

2 APPB

2 Parcs nationaux

Chaque résultat permet d'afficher des données ou des liens dynamiques

📍 Installation Classée (ICPE) (304 résultats) ▾



Nature et biodiversité

Protection réglementaire

📄 Arrêté Préfectoral de Protection de Biotope (APPB) (2 résultats) ▾



📄 Parc National (PN) (2 résultats) ▾



Date de mise à jour : 24/11/2022

Nom du parc	Libellé de la zone du parc	Procédure	Date de la procédure	Numéro de la procédure	Superficie (hectares)	Site internet	Texte réglementaire
Parc National des Calanques	Coeur terrestre	D	2012-04-18	Décret n° 2012-507	8486.53		

Lien vers d'autres systèmes d'information : cartographie interactive, bases de données spécifiques, SIDE, ...

6. GéoIDE Carto

C'est quoi ?

- un outil national
- une cartographie interactive
- interface avec le catalogue de données

Pour quoi ?

- diffuser des données en open data ou en accès restreint
- visualiser des données
- réaliser soi-même une carte
- partager une carte
- Interroger les données attributaires (fiches, arrêtés....)
- accéder à d'autres sites (liens dynamiques)

Mes usages

Je peux :

- visualiser et superposer plusieurs types de données (couches)
- interroger et filtrer les données
- mesurer des distances ou des surfaces
- me repérer à la parcelle ou à l'adresse
- dessiner, faire des annotations sur une carte
- créer et exporter ma carte (pdf)
- partager une carte interactive (couches affichées, zone)
- télécharger des données SIG (lien vers GéoIDE catalogue)

Il n'est pas possible :

- de modifier la symbologie originelle (couleur) seulement la transparence
- d'ajouter des données

7. Tutoriel d'utilisation de GéoIDE

Etape 1 - Choisir le thème de la carte

L'application nationale de cartographie interactive GéoIDE

Publié le 17/06/2022 | Mis à jour le 25/08/2023

L'outil GéoIDE est un dispositif d'information géographique développé par le Ministère de la Transition Ecologique, disposant d'un module de cartographie interactive. Celui-ci permet de visualiser simultanément de nombreuses couches thématiques produites par la DREAL PACA. Il permet également l'export de cartes créées à façon par l'utilisateur.

Carte
générale de
la DREAL

Schéma
régional des
carrières

Autorité
environnementale

Etape 2 – Sélectionner la zone géographique d'intérêt

Etape 3 – Sélectionner les couches thématiques à afficher

Positionnement sur la carte
par adresse

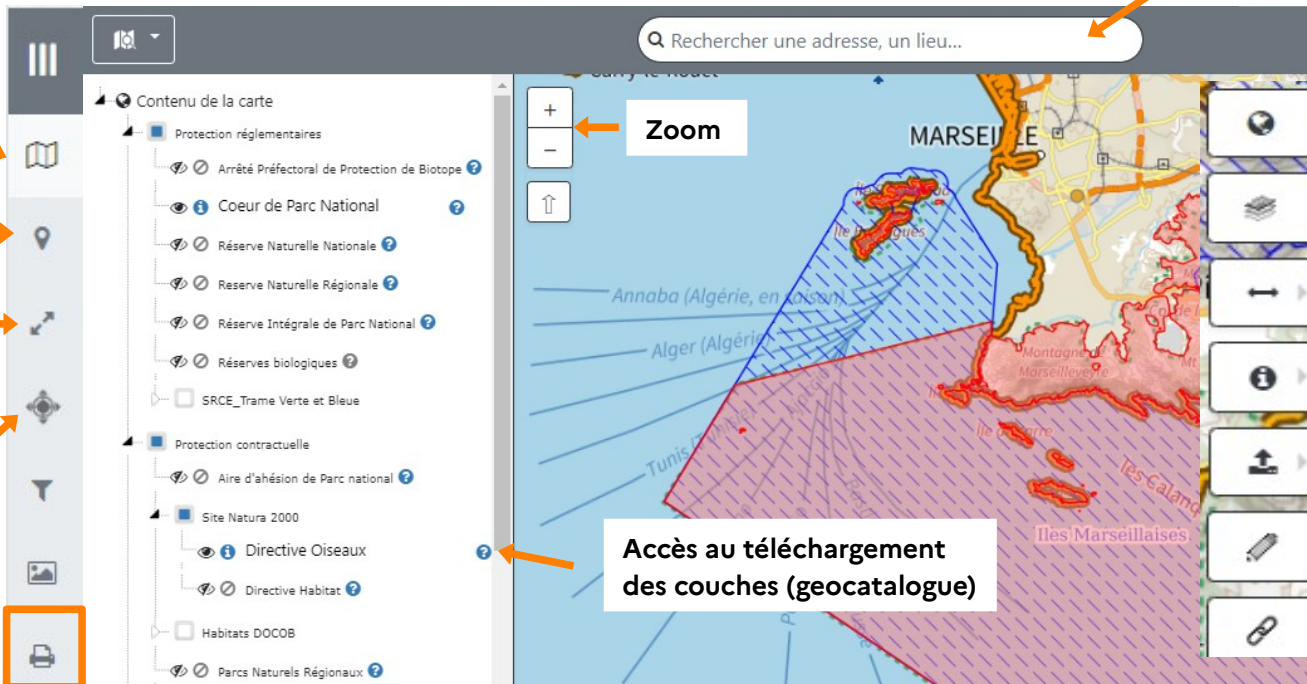
Arborescence
des couches

Localisation
à la parcelle

Choix échelle

Positionnement
coordonnées X / Y

4bis. Créer une
carte PDF



Zoom

Accès au téléchargement
des couches (geocatalogue)

Retour vue régionale

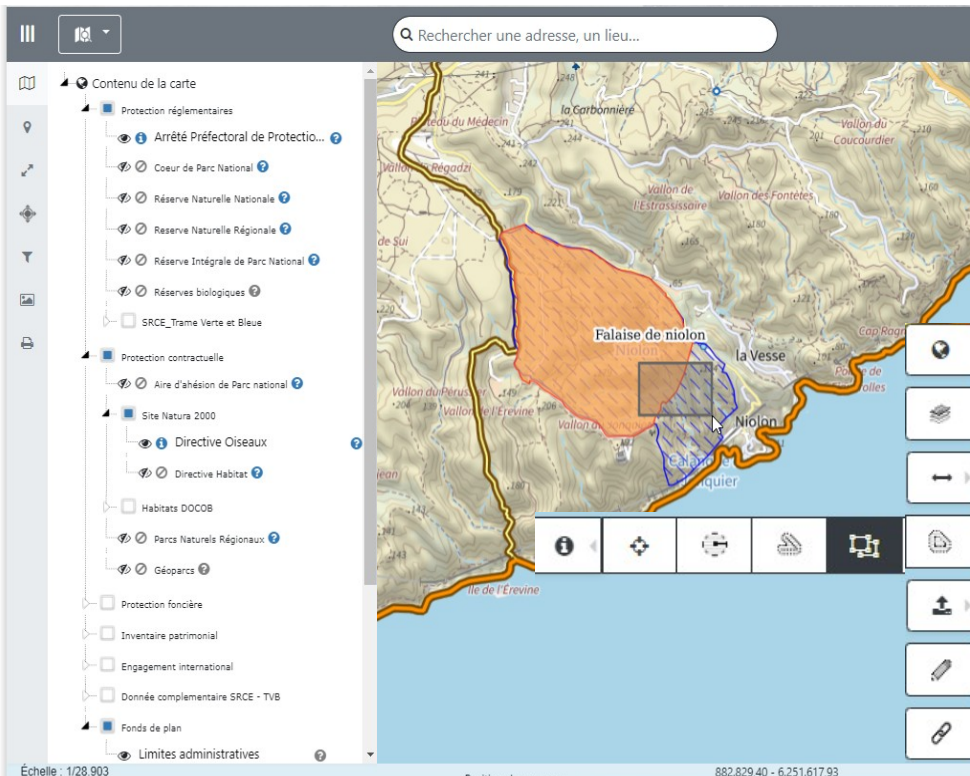
Mesure surface ou
distance

4. Accéder aux
données associées
aux couches

Annotations,
dessins

Enregistrer un
contexte de carte
(couches, zoom)
sous forme de lien

Etape 4. Accéder aux données associées aux couches

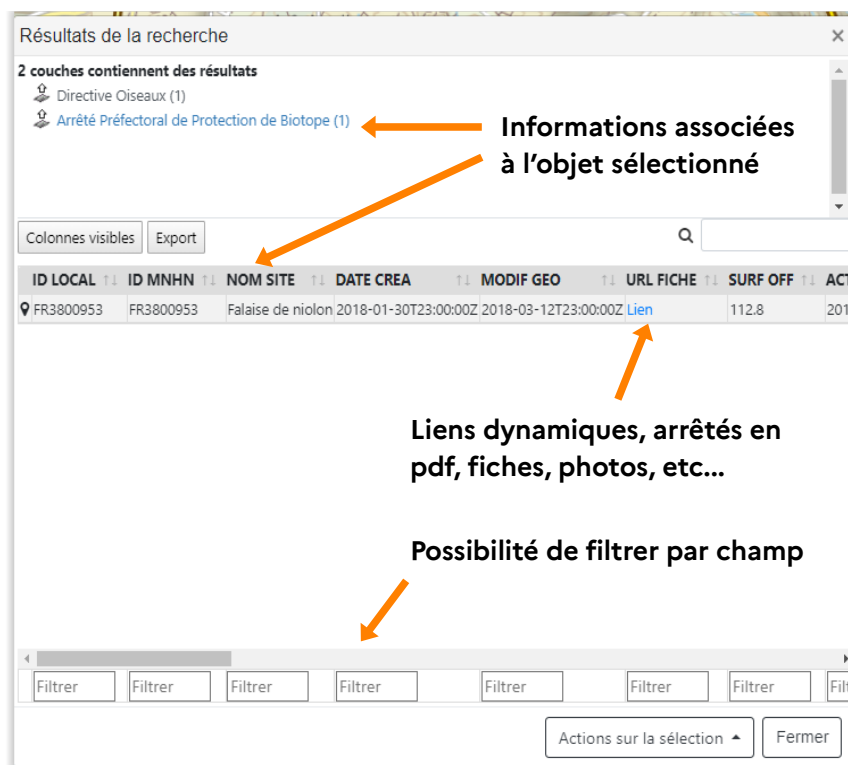


Rechercher une adresse, un lieu...

Contenu de la carte

- Protection réglementaires
 - Arrêté Préfectoral de Protection...
 - Coeur de Parc National
 - Réserve Naturelle Nationale
 - Réserve Naturelle Régionale
 - Réserve Intégrale de Parc National
 - Réserve biologique
 - SRCE_Trame Verte et Bleue
- Protection contractuelle
 - Aire d'adhésion de Parc national
 - Site Natura 2000
 - Directive Oiseaux
 - Directive Habitat
 - Habitats DOCOB
 - Parcs Naturels Régionaux
 - Géoparc
- Protection foncière
- Inventaire patrimonial
- Engagement international
- Donnée complémentaire SRCE - TVB
- Fonds de plan
- Limites administratives

Échelle : 1/28.903



Résultats de la recherche

2 couches contiennent des résultats

- Directive Oiseaux (1)
- Arrêté Préfectoral de Protection de Biotope (1)

Colonnes visibles Export

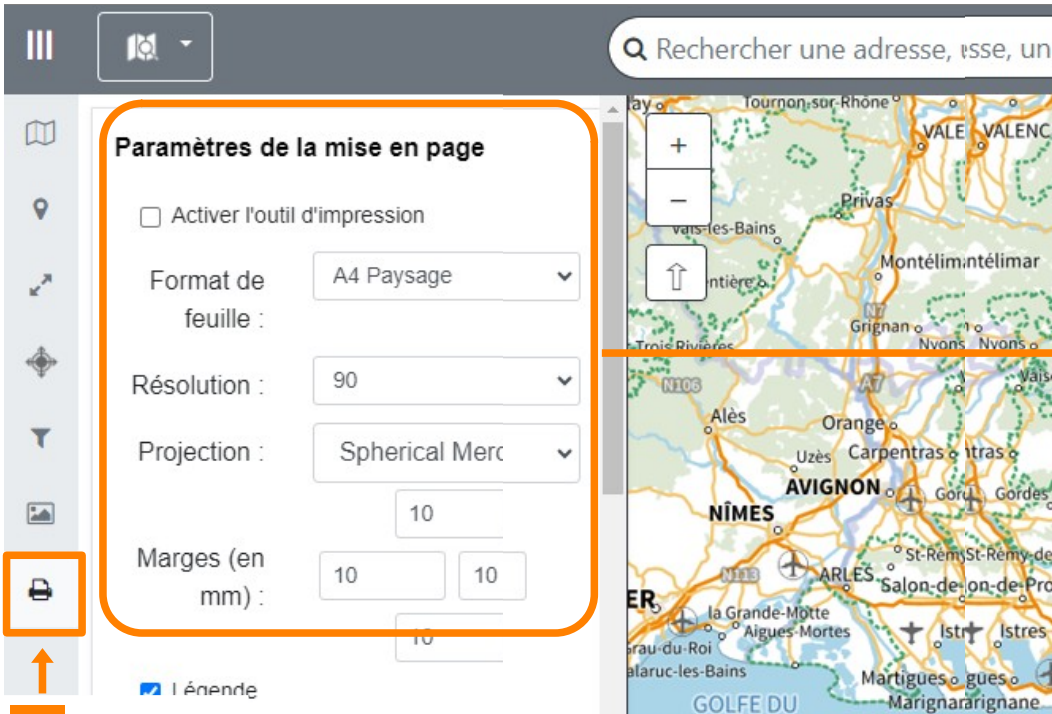
ID LOCAL	ID MNHN	NOM SITE	DATE CREA	MODIF GEO	URL FICHE	SURF OFF	ACT
FR3800953	FR3800953	Falaise de niolon	2018-01-30T23:00:00Z	2018-03-12T23:00:00Z	Lien	112,8	201

Liens dynamiques, arrêtés en pdf, fiches, photos, etc...

Possibilité de filtrer par champ

Actions sur la sélection Fermer

Etape 4bis. Créer une carte PDF : les étapes



Paramètres de la mise en page

- Activer l'outil d'impression
- Format de feuille : A4 Paysage
- Résolution : 90
- Projection : Spherical Mercator
- Marges (en mm) : 10 10 10 10

Légende

Paramètres de la mise en page

Activer l'outil d'impression

Format de feuille : A4 Paysage

Résolution : 90

Projection : Spherical Mercator

Marges (en mm) : 10

Marges (en mm) : 10 10

Marges (en mm) : 10

B - Paramètres à sélectionner

Légende

Système de projection

Échelle

Indication Nord

Titre

Description

Date d'impression

QR Code

C - Donner un titre à la carte

Titre

A - Créer une carte PDF

D - Cliquer pour créer la carte

Générer le PDF

8. Synthèse : Quelles différences et quels usages ?

Des outils de production et diffusion de la connaissance pour appuyer et éclairer les décisions relatives à nos politiques publiques

	GéoIDE	Batrame	Cartopas	Datapas
Visualiser des données de façon interactive, soit cartographiques, soit statistiques	●			●
Visualiser des données cartographiques croisées sur différents champs thématiques	●		●	
Identifier et récupérer les actes réglementaires sur un territoire et/ou par thématique	●	●		
Disposer d'analyses comparatives territorialisées et/ou thématiques et de statistiques		●	●	●
Récupérer des données brutes	●			●

**Direction régionale de l'environnement,
de l'aménagement et du logement
Provence-Alpes-Côte d'Azur**

Service Connaissance Aménagement Durable et Evaluation

Unité Géomatique et Statistiques

36, Boulevard des Dames - 13002 Marseille

Tél. 04 88 22 61 00

www.paca.developpement-durable.gouv.fr

Pour toute demande :

geomatique-paca@developpement-durable.gouv.fr