

Club Infrastructures et Biodiversité

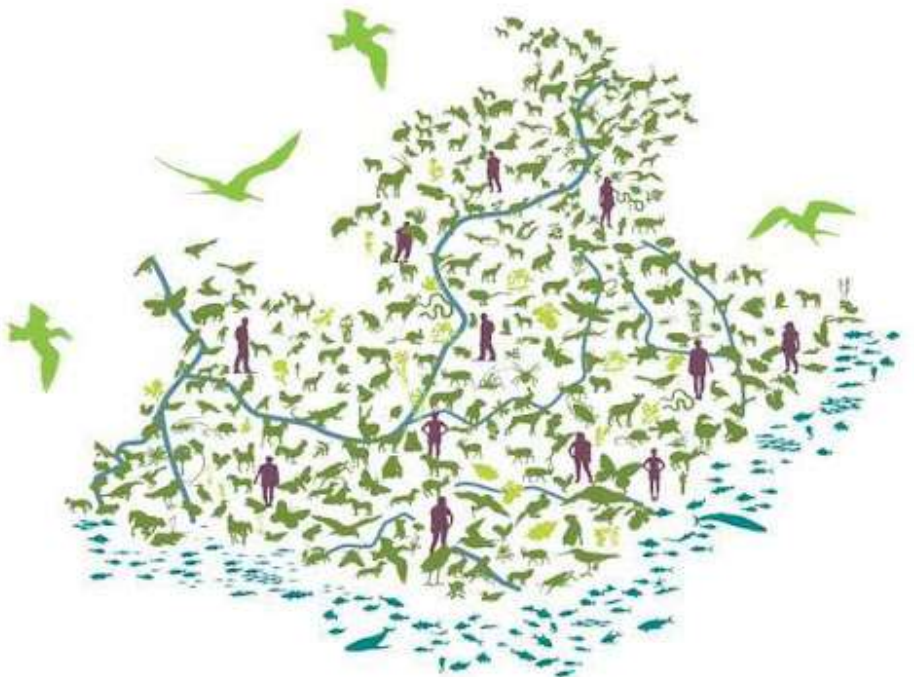


JEUDI
16
décembre
2021
9h30 – 12h15

© Marie-Ange Bournazel - Cerema



en distanciel





CONTEXTE & ENJEUX

Ce club a été initié, par la Région Sud et la DREAL PACA, lors de l'élaboration du SRCE PACA (désormais intégré au SRADDET) et se réunit une fois par an pour : partager, échanger et construire collectivement des savoir-faire et méthodologies permettant de préserver ou remettre en bon état les grandes continuités écologiques de la région.

Ce club est directement visé dans le plan d'action du SRCE : dans ses orientations 1 et 3 (Actions 9, 10 et 18 - sous action 18.3).

Il réunit aussi bien les gestionnaires de réseaux d'infrastructures que des partenaires territoriaux dans le domaine de l'environnement ou de l'urbanisme.

Vous pouvez retrouver le contenu des précédentes séances du Club Infrastructures et Biodiversité à l'adresse suivante :

<http://www.paca.developpement-durable.gouv.fr/journees-d-animation-regionale-r351.html>



OBJECTIFS

Ce club contribue au partage des expériences et à la mise place d'une communauté métier entre les acteurs du monde des infrastructures et de l'environnement.



PUBLIC

Gestionnaires de réseaux d'infrastructures linéaires (Conseils Départementaux et métropoles, DIR, SNCF Réseau, ENEDIS, RTE, Vinci Autoroutes...), partenaires territoriaux dans le domaine de l'environnement ou de l'urbanisme (DDT(M), métropoles, communautés de communes, PNR, SCOT, agences d'urbanisme, Agence de l'eau, associations de protection de la nature, etc...).



INSCRIPTIONS

Les inscriptions se font uniquement en ligne, en cliquant sur le lien ci-dessous :

<http://enqueteur.cerema.fr/index.php/997193?lang=fr>

Date limite d'inscription : **13 décembre 2021**

Nous attirons votre attention sur le fait que l'inscription est gratuite mais obligatoire. Le lien de connexion sera envoyé à l'adresse mail indiquée dans le formulaire d'inscription.



PROGRAMME

- 09h30 **Introduction et actualités**
- Tour des actualités régionales** (Région Sud, DREAL PACA, Cerema Méditerranée)
Zoom sur les appels à projets (Agence de l'eau, Région Sud, FEDER, etc)
- 10h15 **Questions et échanges sur les actualités**
- Présentations d'études / de projets en cours***
- 10h30 **Plan régional de lutte contre l'ambroisie**
Julia GAZAGNAIRE – FREDON PACA
- 11h00 **Indicateur du SRADDET : la transparence écologique des infrastructures linéaires**
Thibaud MARIJN & Agnès ROSSO-DARMET – Région Sud & Cerema Méditerranée
- 11h30 **Retours d'expériences : aménagement d'un crapauduc**
- Exemple en Vaucluse : aménagement de la RD942 à Mormoiron
Isabelle PACAUD & Marie-Ange BOURNAZEL – Département de Vaucluse & Cerema Méditerranée
 - Exemple dans les Alpes-Maritimes : aménagement de la RM2205 à Isola
Pauline Chevalier – Métropole Nice Côte d'Azur
- 12h15 **Conclusion**

* Chaque intervention sera suivie d'une phase de questions.

INFORMATIONS

Renseignements techniques et animation

- **Marie-Ange BOURNAZEL** – Responsable d'études Biodiversité et Infrastructures – Cerema Méditerranée (marie-ange.bournazel@cerema.fr – Tél : 04.42.24.79.93 - Mob : 07.63.77.91.18)
- **Sylvaine IZE** – Cheffe de mission planification régionale - biodiversité et ressources naturelles – DREAL PACA (sylvaine.ize@developpement-durable.gouv.fr – Tél : 04.88.22.62.07 - Mob : 06.11.69.15.86)
- **Jeanne BENIHYA-VERDE** – Service Biodiversité, Parcs et Territoires Ruraux – Région Sud (jbenihya@mareregionsud.fr – Tél : 04.91.57.57.71)
- **Céline HAYOT** - Cheffe du service Biodiversité, Parcs et Territoires Ruraux – Région Sud (chayot@mareregionsud.fr – Tél : 04.88.73.68.21)