



# PRODIGE



## PRESENTATION DU PROJET

*Colonel Philippe  
SANSA*

Digne-les-Bains  
12/10/2020



**Type** : Interreg Alcotra

**Durée** : 18 mois

**Budget total** : 1,16 M€

**Budget SDIS 04** : 400 000 €



## **PRO**téger les citoyens, **D**éfendre les **Infrastructures**, **GE**rer les grands évènements

PRODIGE propose une **vision stratégique innovante** pour la gestion des situations d'urgence touchant la zone transfrontalière entre l'Italie et la France, basée sur les **technologies de la réalité virtuelle** et des protocoles pour le partage de données.



Dans la zone transfrontalière entre la France et l'Italie, de nombreux scénarios de crise peuvent se produire :

## RISQUES TECHNOLOGIQUES

### ACCIDENTS INDUSTRIELS



Disastri rilevanti



Rupture de canalisation



Rupture de barrage

### ACCIDENTS ROUTIERS



TMD



Transport de passagers



Attaque terroriste

## RISQUES NATURELS

### PHENOMENES HYDROGEOLOGIQUES



Avalanches



Coulées de boue



Coulées rocheuses



Glissements de terrain



Eboulements

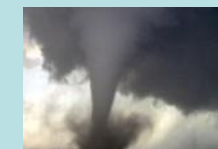


Inondations

### EVENEMENTS CLIMATIQUES



Chutes de neige



Tempêtes



Sécheresse



Foudre



Glace

### FEUX DE FORET



### SEISMES





## Groupe d'activités n° 2 : communication et formation



### Utilisateurs finaux

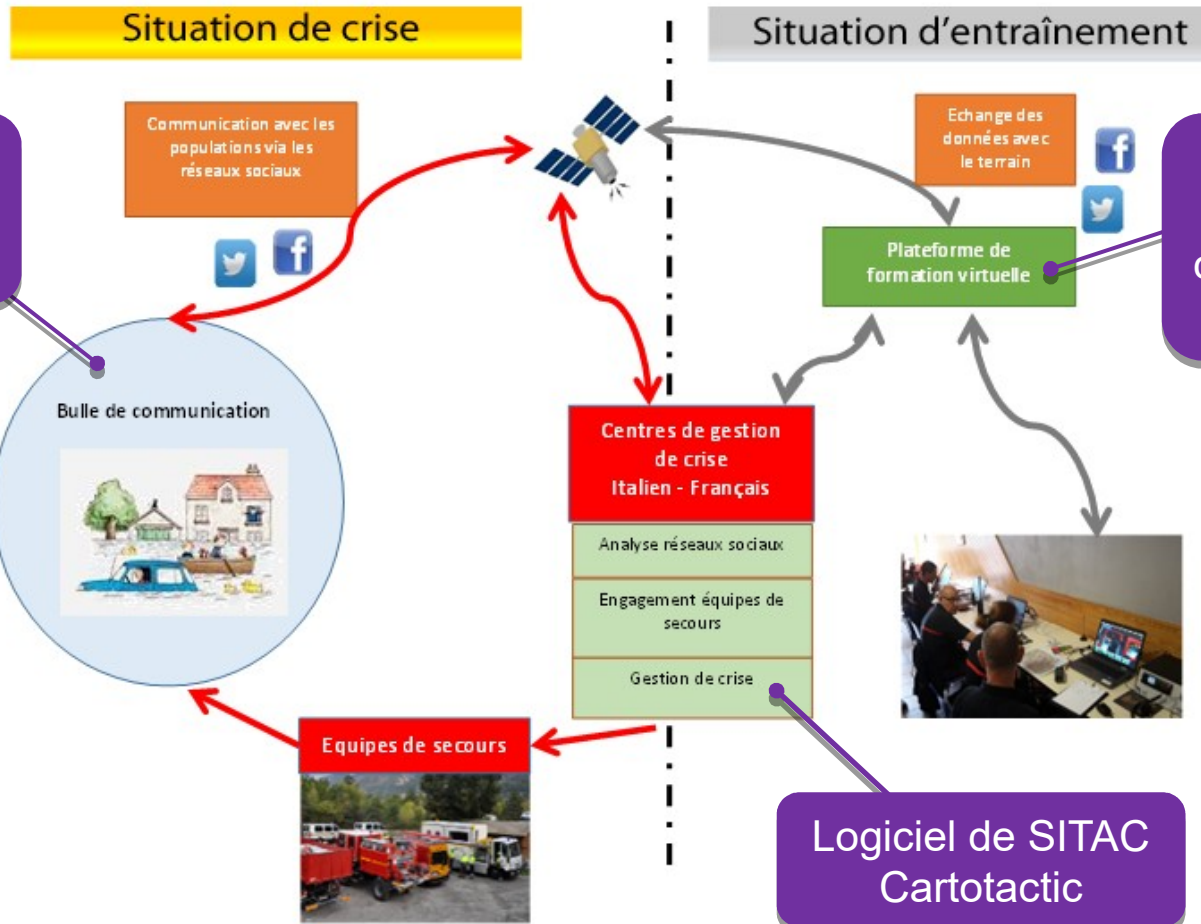


### Citoyens





## Groupe d'activités n°3 Conception d'une plateforme virtuelle transfrontalière



## Plateforme de formation en réalité virtuelle : conjugaison des savoir-faire des partenaires français et italiens



## Plateforme de formation en réalité virtuelle : conjugaison des savoir-faire des partenaires français et italiens











## Groupe d'activités n° 4 Développement de la plateforme virtuelle transfrontalière et réalisation d'exercices pilotes de démonstration



LARCHE



SAINT PAUL SUR UBAYE



CUNEO



TORINO



## Accident de TMD avec écoulement de produit chimique dans un cours d'eau

Lieu : Larche



### POINTS D'INTERET

- multiplayer
- customisable
- Situé à proximité de la frontière : impact potentiel sur les 2 pays



**VL emporté par une crue torrentielle avec conducteur piégé dans le véhicule**

Lieu : Saint-Paul sur Ubaye

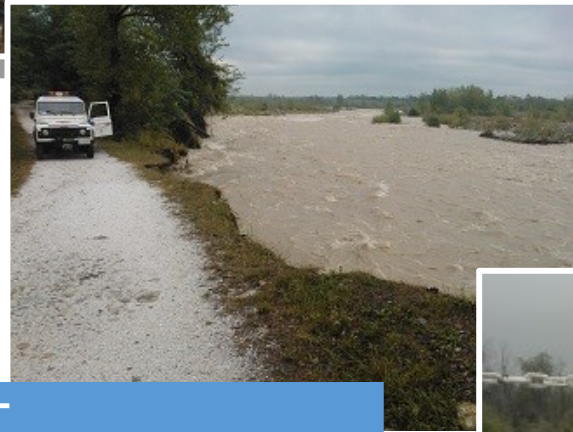
## POINTS D'INTERET

- multiplayer
- customisable
- Environnement réaliste géoréférencé



**Inondation dans le Parco Fluviale di Cuneo. Evacuation et mise en sécurité de la zone.**

Lieu : Cuneo



## POINTS D'INTERET

- Environnement graphique immersif
- Interaction manuelle avec des objets
- Evaluation automatique des erreurs



# PRODIGE



Nuage toxique à proximité d'un lieu bondé, suite au crash d'un hélicoptère transportant une substance radioactive (Thorium 232, à des fins médicales) sur un camion citerne de TMD.

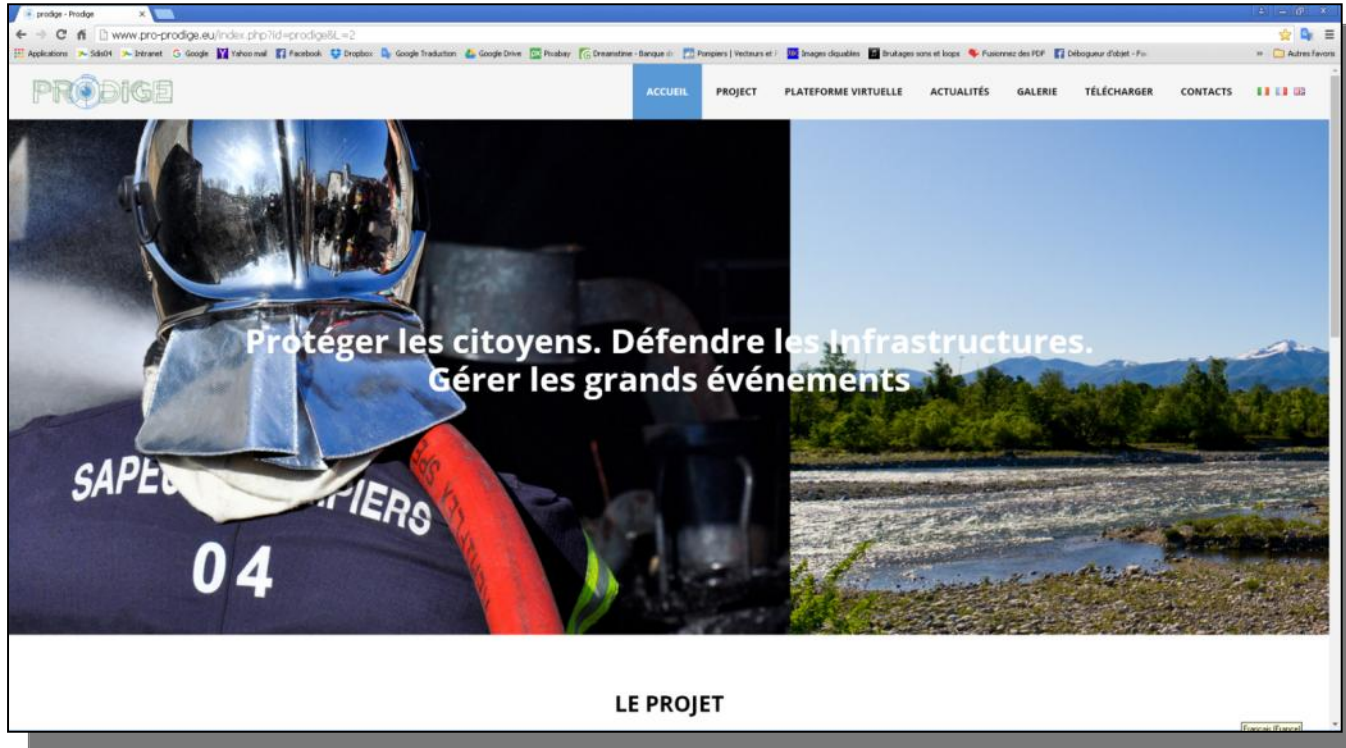
Lieu : Turin



## POINTS D'INTERET

- Multi-avatar
- Scénario multi-environnements
- Evaluation automatique des erreurs
- Communication préventive auprès des citoyens





[www.pro-prodige.eu](http://www.pro-prodige.eu)



# MERCI DE VOTRE ATTENTION



**Colonel Philippe Sansa**  
Directeur départemental adjoint SDIS 04  
Adjoint au Chef du Corps départemental

SDIS 04  
95 avenue Henri Jaubert – CS 39008  
04000 Digne-les-Bains cedex 9

04 92 30 89 00  
psansa@sdis04.fr

[www.sdis04.fr](http://www.sdis04.fr)