



GINASSERVIS

Installation de Stockage de Déchets Non Dangereux

Installation classée pour la protection de l'environnement autorisée par l'arrêté préfectoral du 20 juillet 2020

HORAIRES D'OUVERTURE

ACCÈS RÉGLEMENTÉ PAR AUTORISATION
Du lundi au vendredi de 6H30 à 12H30

GESTIONNAIRE DU SITE

SIVED Nouvelle Génération
174 route du Val, CS 70325 - 83175 Brignoles
Numéro de téléphone : 04 98 05 23 53

EN CAS D'URGENCE

Gendarmerie Nationale de Rians : 04 94 80 30 34
Préfecture du Var : 04 64 18 83 83
Centre d'Incendie et de secours : 04 94 80 12 80

CONSIGNES DE SÉCURITÉ

 **SITE SOUS VIDÉO SURVEILLANCE**  **INTERDICTION DE FUMER**  **RISQUE DE CHÛTE**  **VITESSE LIMITÉE 20**





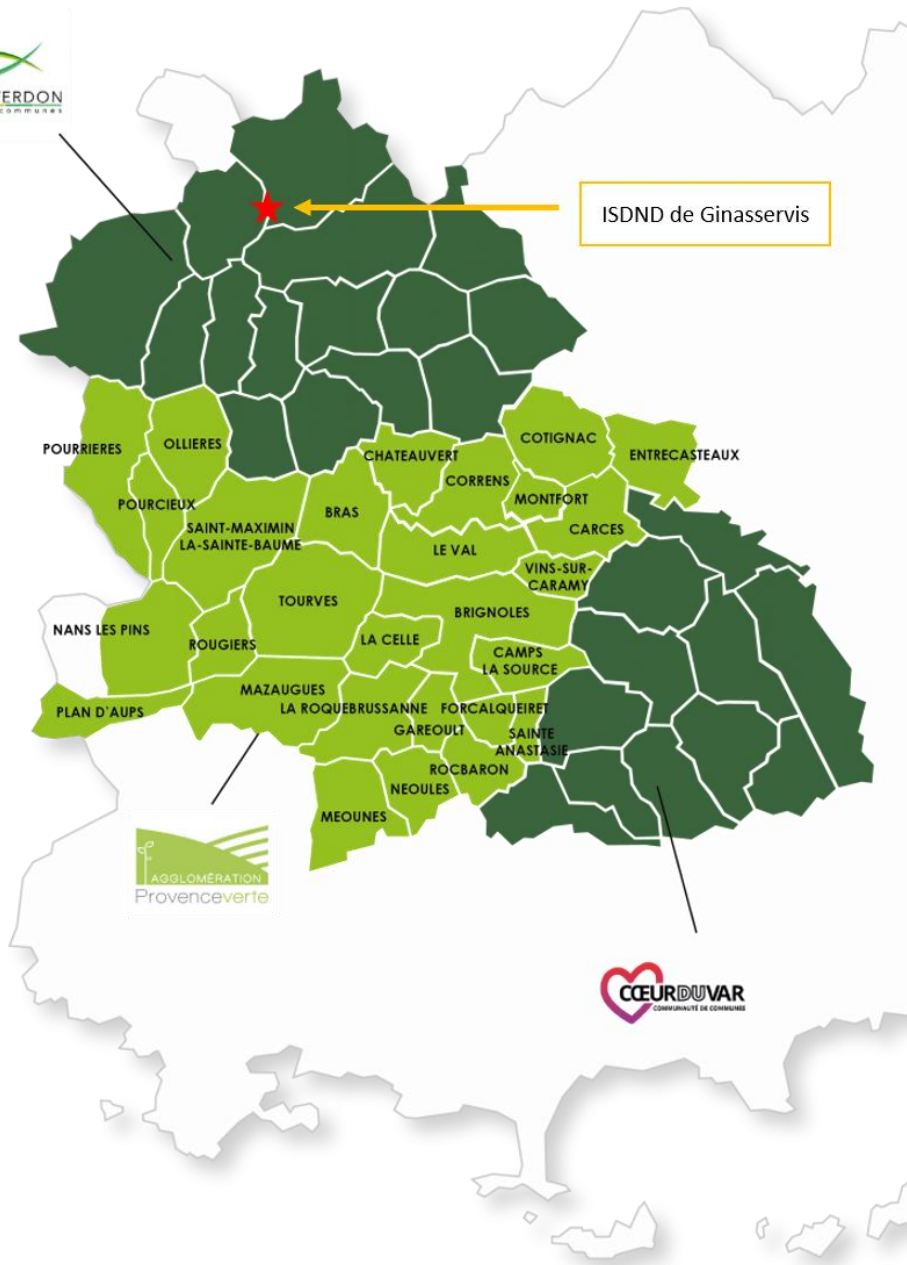
Rapport d'activité de l'ISDND de Ginasservis

Années 2021-2022

CSS du 26 janvier 2023 en sous préfecture de Brignoles

SOMMAIRE

- Présentation de l'ICPE
- Activité de l'ISDND en 2021
- Activité de l'ISDND en 2022
- Principaux projets en 2023
- Film de présentation de l'ISDND



GINASSERVIS

Installation de Stockage de Déchets Non Dangereux

Installation classée pour la protection de l'environnement autorisée par l'arrêté préfectoral du 20 juillet 2020

HORAIRES D'OUVERTURE

ACCÈS RÉGLEMENTÉ PAR AUTORISATION

Du lundi au vendredi de 6H30 à 12H30

GESTIONNAIRE DU SITE

SIVED Nouvelle Génération

174 route du Val, CS 70325 - 83175 Brignoles
Numéro de téléphone : 04 98 05 23 53

EN CAS D'URGENCE

Gendarmerie Nationale de Rians : 04 94 80 30 34

Préfecture du Var : 04 64 18 83 83

Centre d'Incendie et de secours : 04 94 80 12 80

CONSIGNES DE SÉCURITÉ



SITE SOUS VIDÉO SURVEILLANCE



INTERDICTION DE FUMER



RISQUE DE CHÛTE



VITESSE LIMITÉE

Présentation de l'ICPE

Soumise à l'arrêté préfectoral du 20 juillet 2020

- Superficie de 13,87 ha
- 3 casiers réhabilités (couverture finale)
- Casier n°4, réparti en 5 alvéoles, avec une capacité de 506 000 tonnes jusqu'en 2039
- Capacité maximale de déchets par an : 27 000 tonnes
- Un bassin de rétention des eaux de ruissellement interne d'une capacité de 8800 m³
- Un bassin de rétention des lixiviats de 4350 m³
- Une torchère de brûlage des biogaz issus des casiers 2-3-4
- Une plateforme pour le traitement des lixiviats



Equipements mécaniques



Chargeur chenille (Trax)



Compacteur 55 t



Mini pelle

Equipements réglementaires

Bornes incendies



Spot d'éclairage
et caméras
thermiques



Benne pour
déchets interdits



Torchère de
brûlage du
biogaz



Equipements réglementaires (suite)



Bâche incendie 200 m³



Portique radioactivité et pont bascule



Compteur volumétrique



Piézomètre (eaux souterraines)

Base vie et matériel dédié à l'exploitation de l'ISDND

Sanitaires, salle de pause, bureau



Camion plateau, cuve GNR et container



**Activité
de
l'ISDND
en
2021**



Éléments clés en 2021



Pluviométrie : 710,1 mm



T° max moyenne : 20,7 °C

T° min moyenne : 6,7 °C



2 ETP affectés à l'ISDND



Garanties financières :
1 411 496,52 €



1 558 m³ de lixiviats
traités

Surveillance des eaux

- ❖ Pas d'analyse des lixiviats, des perméats et des eaux pluviales en raison du fonctionnement dégradé
- ❖ Amélioration globale de la qualité des eaux souterraines de l'ISDND de Ginasservis
- ❖ Les PZ1 (en aval) et PZ3 (proche bassins) apparaissent en 2021, comme en 2020, comme les points les plus sensibles

Analyses du biogaz du casier n°1

« Les taux des composants principaux sont similaires à ceux des deux années précédentes. Les taux de sulfure d'hydrogène sont en baisse depuis 2019. »

Puit de biogaz



Réhabilitation du casier 2-3

Etapas du chantier

- ❖ Remodelage des déchets,
- ❖ Retard du chantier suite à la découverte d'amiante. Mise en œuvre d'un protocole SS4
- ❖ Mise en place d'un géocomposite de drainage du biogaz
- ❖ Couche d'argile de 50 cm
- ❖ Géocomposite de drainage des eaux pluviales
- ❖ Terre végétale et ensemencement du casier avec essences locales



Création de l'alvéole 1 du casier 4

Etapes du chantier

- ❖ Extraction de la roche
- ❖ Couche d'argile de 1 m
- ❖ Géosynthétique en fond de casier avec drainage des lixiviats
- ❖ Géomembrane en Pehd assurant l'étanchéité
- ❖ Couche de matériaux drainants
- ❖ Création d'une sous-alvéole de récupération des eaux pluviales



Agrandissement des bassins

Etapas du chantier

- ❖ Vidange et destruction anciens bassins
- ❖ Décaissement
- ❖ Couche d'argile de 50 cm
- ❖ Géomembrane en Pehd assurant l'étanchéité
- ❖ Capacité du bassin des lixiviats portée de 2000 m³ à 4350 m³
- ❖ Capacité du bassin des eaux pluviales portée de 1800 m³ à 8800 m³



Ouvrages complémentaires

Quai de vidage pour l'alvéole 1 du casier n°4



Torchère de brûlage du biogaz
et dalle béton pour unité de traitement
des lixiviats



**Activité
de
l'ISDND
en
2022**

Principaux événements

- Inspection de la DREAL le 21 janvier
- Arrêté du 17 mars autorisant à recevoir les déchets du territoire du SIVED NG et non plus seulement ceux de la CCPV
- Autorisation d'ouvrir le casier 4 reçue le 30 mars
- Ouverture de l'alvéole 1 le lundi 2 mai pour les déchets de la CCPV
- Contrôle inopiné de la DREAL le 27 octobre (nature déchets enfouis)

Origine	SIVED NG	CCPV
Transporteur	Pasini	Nicollin
Tonnages reçus	10777,61 t	4086,98 t
Total	14864,59 t	

Au 30
décembre

14865

tonnes
enfouies

Gestion des déchets reçus

- ❖ Contrôle visuel au déchargement des déchets
- ❖ Eclatement du tas de déchets et retrait des déchets interdits à l'enfouissement
- ❖ Déchets interdits triés puis acheminés sur la déchetterie de Saint Julien ou confiés à une filière adaptée



Type de refus	Quantité
pneus	104
Bac roulant	21
jantes	10
Matelas	7
Electroménager	5
Bouteilles de gaz	4
Tronçonneuses	2
Gillet par balle	1
Bois, bidons...	En vrac

- ❖ Ramassage des envois sur et autour du site (102 sacs de 70L entre mai et décembre 2022)

Relevés topographiques

- Tassement du casier 1 entre octobre 2019 et décembre 2022

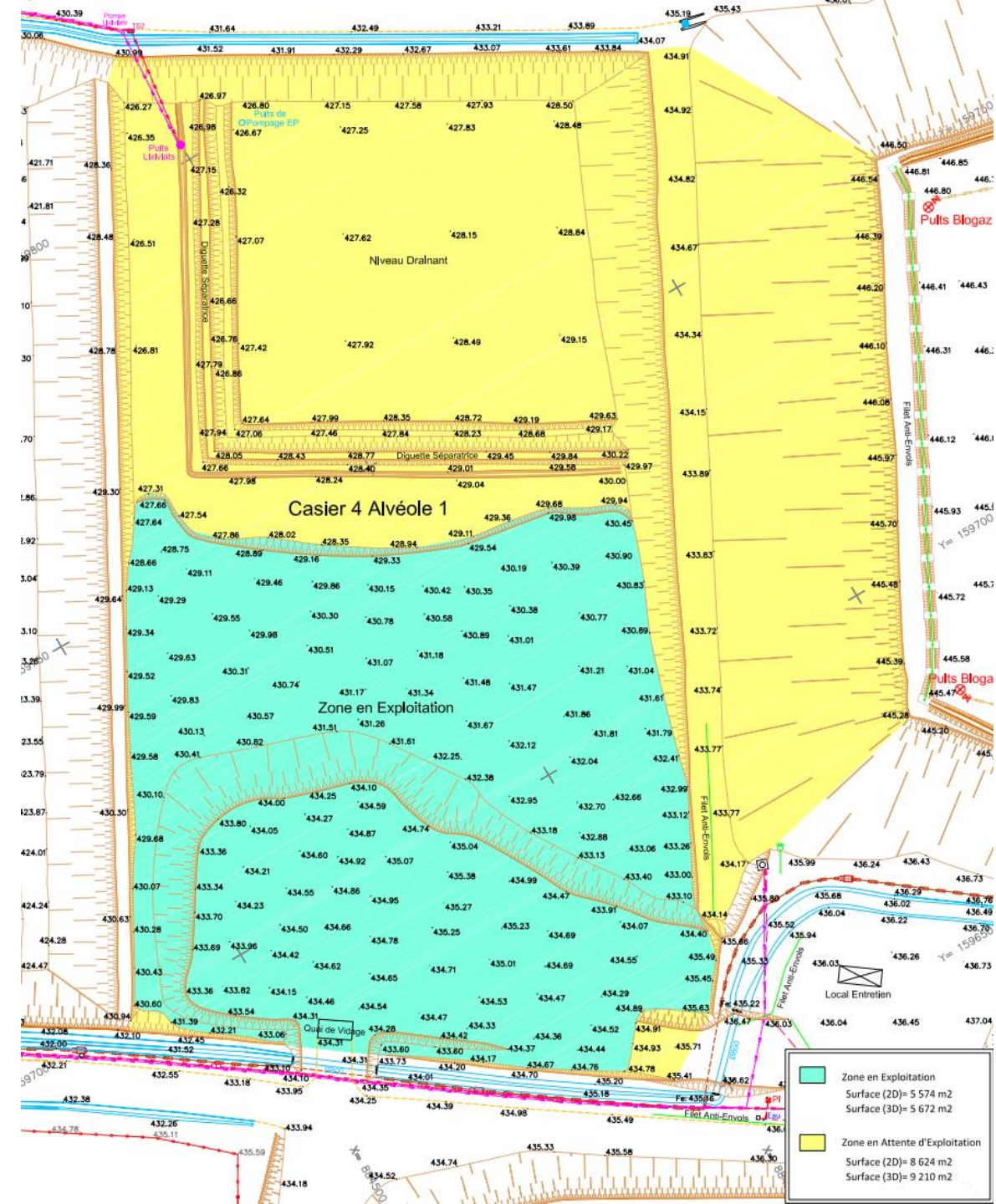
Entre 5 et 10 cm d'épaisseur moyenne

- Tassement du casier 2-3 entre octobre 2021 et décembre 2022

Entre 10 et 20 cm d'épaisseur moyenne

- Taux de compaction des déchets dans l'alvéole 1 du casier 4

Date du relevé	14 décembre 2022
Tonnages enfouis	14 205 tonnes
Volume (terre + déchets)	13 336 m ³
Taux de compaction	1,06



Éléments clés en 2022



Pluviométrie : 600,6 mm



T° max moyenne : 22,1 °C

T° min moyenne : 5,3 °C



4 agents
affectés à l'ISDND



Garanties financières :
2 337 086 €



1019,5 m³ de lixiviats traités



10 ha de travaux OLD

Surveillance des eaux

- ❖ Analyses trimestrielles ne mettant pas en évidence d'évolution notable de la qualité des eaux souterraines
- ❖ Conformité des eaux de ruissellement interne suivi en novembre d'une vidange du bassin
- ❖ Qualité du perméat mesuré en décembre conforme aux normes de rejet

Brulage du biogaz par la torchère

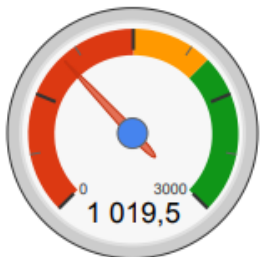
- ✓ 1934h22min de fonctionnement
- ✓ 324 629 nm³ de biogaz consommés
- ✓ Analyse trimestrielles conformes aux normes de rejet



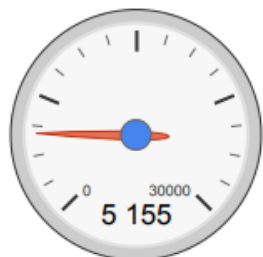
Zoom sur le traitement des lixiviats

- ✓ Marché public de 4 années attribué à GRS Valtech
- ✓ Campagne de traitement en cours depuis le 16 novembre 2022 jusqu'à vidange du bassin
- ✓ Rejet de 823 m³ de perméat dans le milieu naturel
- ✓ Externalisation de 139,58 tonnes de concentrat vers CSDU04 et STEP de Dignes

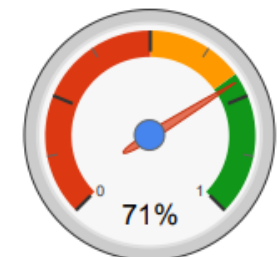
Total m³ traités



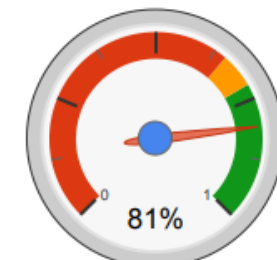
Conductivité moyenne



Taux de disponibilité



Taux de conversion



Communication sur l'ISDND



- 14 octobre : Matinée de visite pour les ambassadeurs du tri de collectivités membres du SIVED NG
- 30 novembre : Présentation aux élus du SIVED NG du fonctionnement du site et des travaux menés



Principaux projets pour 2023

- Sur demande du Président du SIVED NG, poursuite des visites de l'ISDND pour sensibiliser les acteurs du territoire aux enjeux de la gestion des déchets
- Création d'une nouvelle aire d'accueil de l'ISDND avec nouveau pont bascule, portique radioactivité, acquisition d'unités modulaires et autres travaux complémentaires
- Séparation du site par une clôture entre les installations de la Communauté de Communes Provence Verdon (Collecte) et celles du SIVED NG (Traitement) pour limiter les risques de coactivité et mieux sécuriser l'installation



Merci de votre attention

SIVED NG

Quartier de Paris, 174 rte du Val
83170 Brignoles

www.sived83.com

