

# Plan régional d'actions

En faveur des Chiroptères de  
Provence Alpes Côte d'Azur  
(2018-2025)



## Comité de pilotage du 22 mars 2018



Région  
PACA





# I. OUVERTURE DE LA SÉANCE

## I. Ouverture de la séance

*Pascal BLANQUET, Martin GASCUEL (DREAL PACA) et Céline HAYOT (Région PACA)*

## II. Bilan PRAC 2017

1. Contexte
2. Bilan technique et financier

## III. Nouveau PRAC PACA

1. Démarche et méthode de travail
2. Document stratégique 2018-2025 et perspectives
3. Enquête PRAC
4. Calendrier de travail



## II. BILAN PRAC 2017

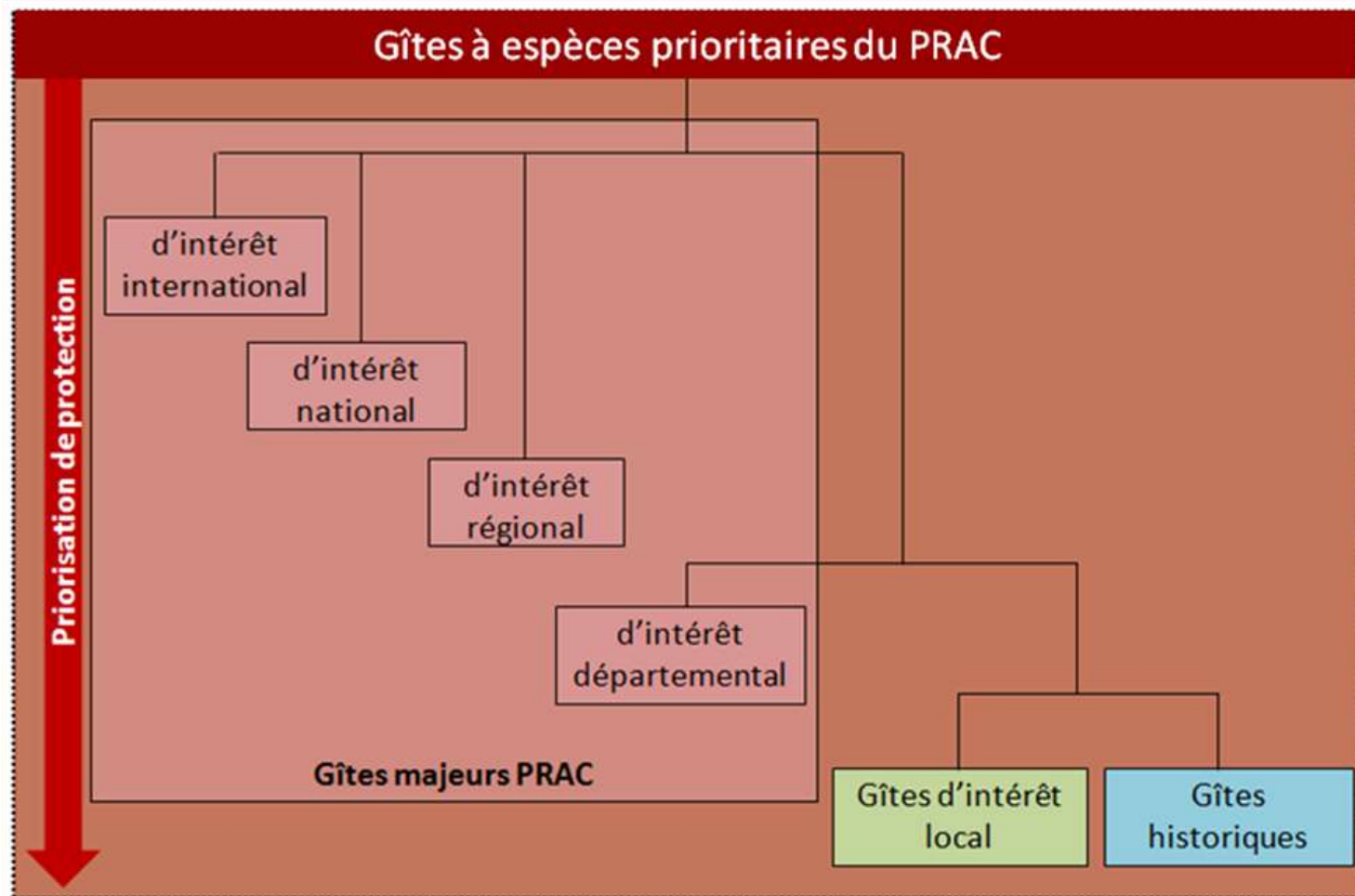
## ✦ 2017 : Année de césure

- Finalisation du PRAC PACA 2009-2017
- Nouveau PRAC PACA 2018-2025
- Changements au sein de l'animation PRAC
  - Septembre 2017 : départ d'Ariane BLANCHARD
  - Décembre 2017 : arrivée de Clémentine DENTZ

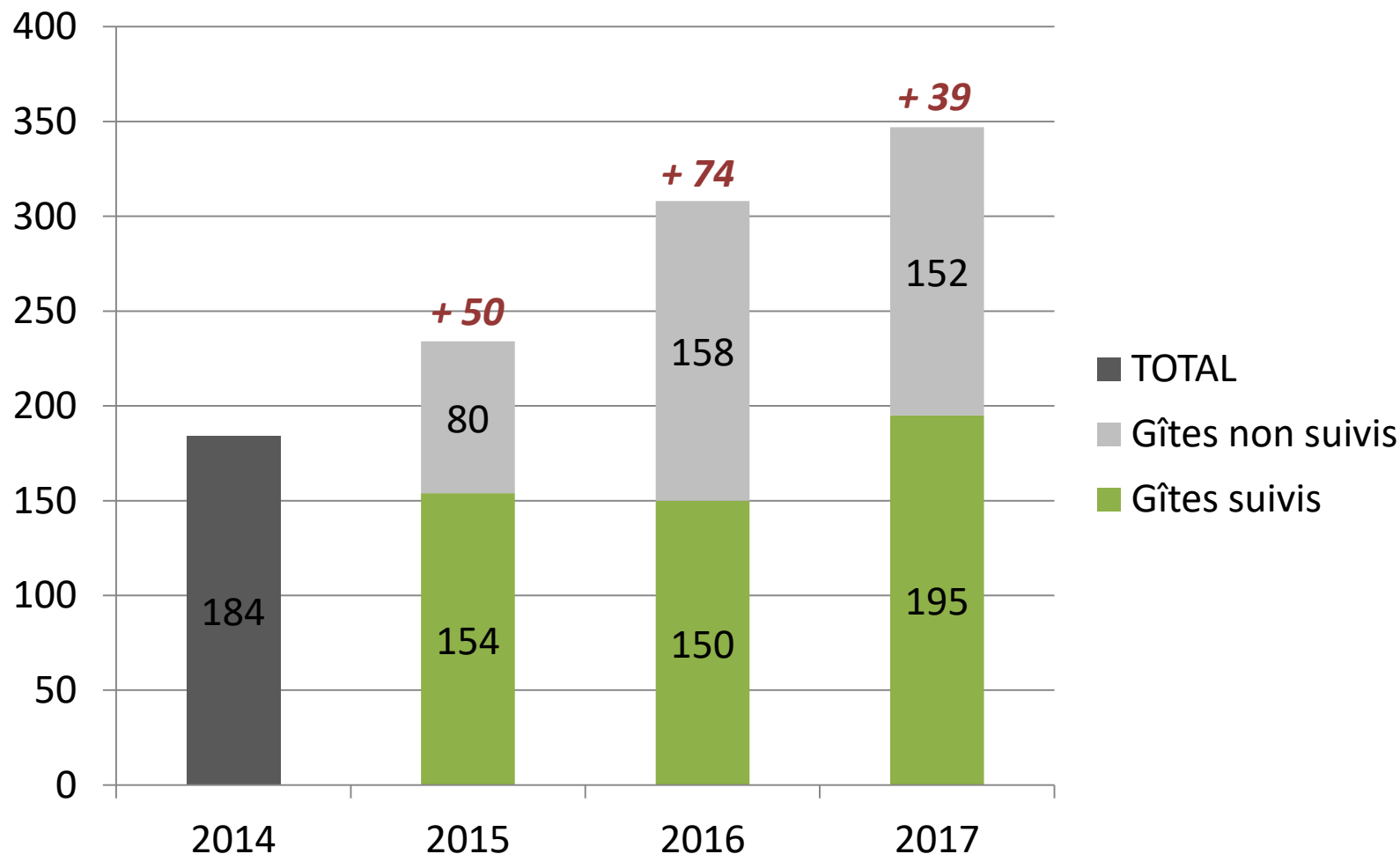
## ✦ Suivis des gîtes majeurs

- Subventions DREAL 2015-2017 et 2018-2020
- Large mobilisation et effort de suivi décuplé via le réseau partenaire :
  - PN, PNR, GCP, Vespèr'Alpes, CEN PACA, animateurs N2000 (syndicats mixtes, communautés de commune, métropoles, etc.)
- Chiffres clés 2017 :
  - 18 structures intervenantes
  - une 30<sup>aine</sup> d'interlocuteurs

- Rappels préalables :
  - Suivi des gîtes à espèces prioritaires
  - Suivi des gîtes majeurs

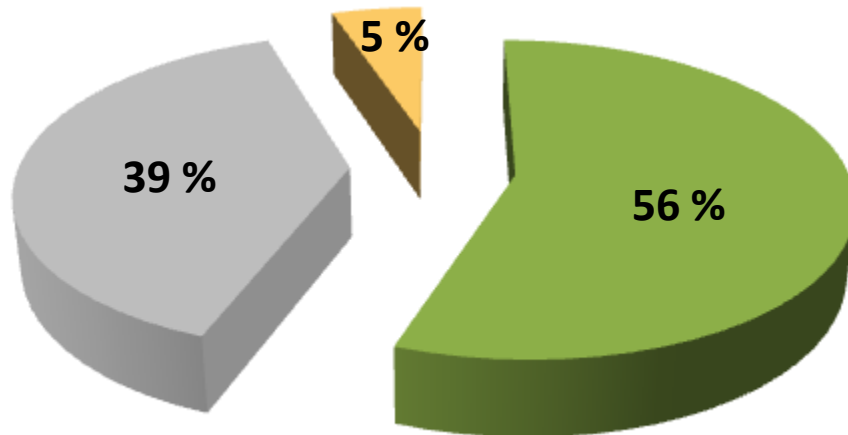


- Évolution du nombre de gîtes à espèces prioritaires



## ■ Résultats 2017

		TOTAL	Suivi au moins 1x en 2017	Non suivi en 2017	Infos partielles ou absentes
MAJEURS	International	10	9	1	0
	National	10	10	0	0
	Régional	27	20	7	0
	Départemental	126	67	55	4
Autres (historique, intérêt local, à définir, etc.)		174	88	74	12
<b>TOTAL</b>		<b>347</b>	<b>194</b>	<b>137</b>	<b>16</b>



- Suivi au moins 1x en 2017
- Non suivi en 2017
- Informations partielles ou absentes

## ✈ Protection des gîtes

- Accompagnement sur de nombreux projets en cours

ENJEUX	GÎTES CONCERNÉS EN 2017	PARTENARIATS
International	13_SAINTE-REMY-DE-PROVENCE_Carrière de Glanum	PNRA / Mairie / Monuments nationaux
International	06_SAINTE-CEZAIRE-SUR-SIAGNE_Usine EDF de La Foux	EDF / GCP
International	13_ORGON_Tunnel du Canal des Alpines septentrionales	PNRA / DDT / SICAS / Mairie / GCP
National	84_VILLARS_Carrière d'ocre de la Bruyère	CEN / PNRL / GCP
National	04_ESPARRON-DE-VERDON_Grotte aux Chauves-Souris	Mairie / PNRV / EDF / GCP
National	13_ARLES_Giraud, silo de Tourtoulon	Silo de Tourtoulon / GCP
National	06_BREIL-SUR-ROYA_Chapelle Notre Dame du Mont	PNM / Mairie / CARF
Régional	83_BAUDINARD-SUR-VERDON_Baume de l'Église	CDL / Mairie
Régional	05_CHORGES_Les Risouls, cave	Région / GCP
	etc.	

## ✈ Protection des gîtes : cas concrets

### ▪ 13 – SAINT-REMY-DE-PROVENCE – Carrière de Glanum



- Intérêt international
- Hibernation Minioptères de Schreibers
- Mobilisation dans le cadre du dépôt de plainte suite à incident
- Gain du procès et condamnation du particulier à réparation



## ✎ Protection des gîtes : cas concrets

- 84 – VILLARS – Carrière d'ocre de la Bruyère
  - Intérêt national
  - Transit Minioptères de Schreibers (+ hibernation)
  - Participation au plan de gestion ENS en lien avec le CEN
  - Convention Refuge avec le propriétaire



## ✦ Protection des gîtes : cas concrets

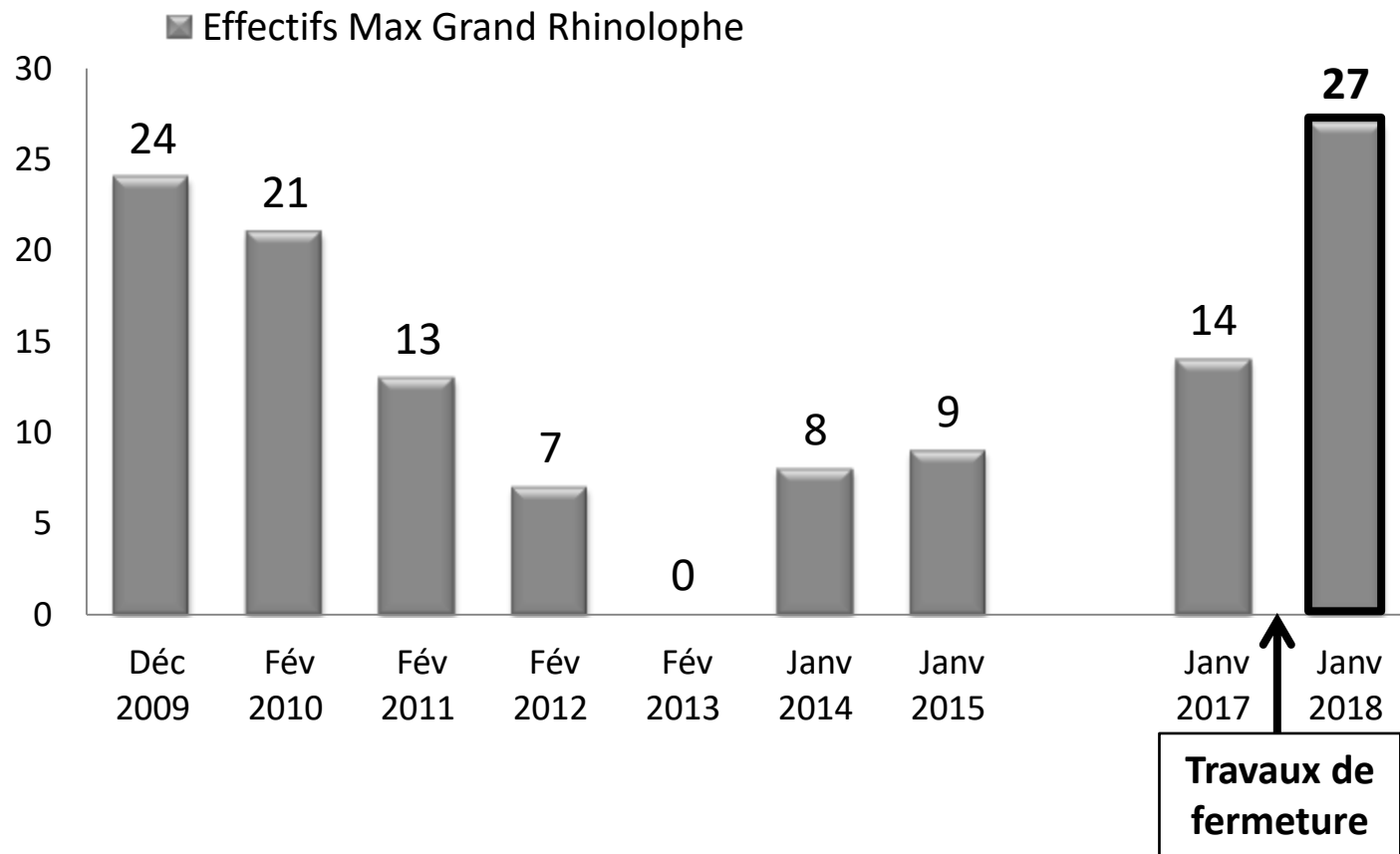
- 06 – BREIL-SUR-ROYA – Bunker Col de Brouis
  - Intérêt départemental
  - Partenariat PNM-GCP
  - Financement GMF
  - Convention Commune/PNM/GCP
  - Hibernation Grand Rhinolophe



## Protection des gîtes : cas concrets

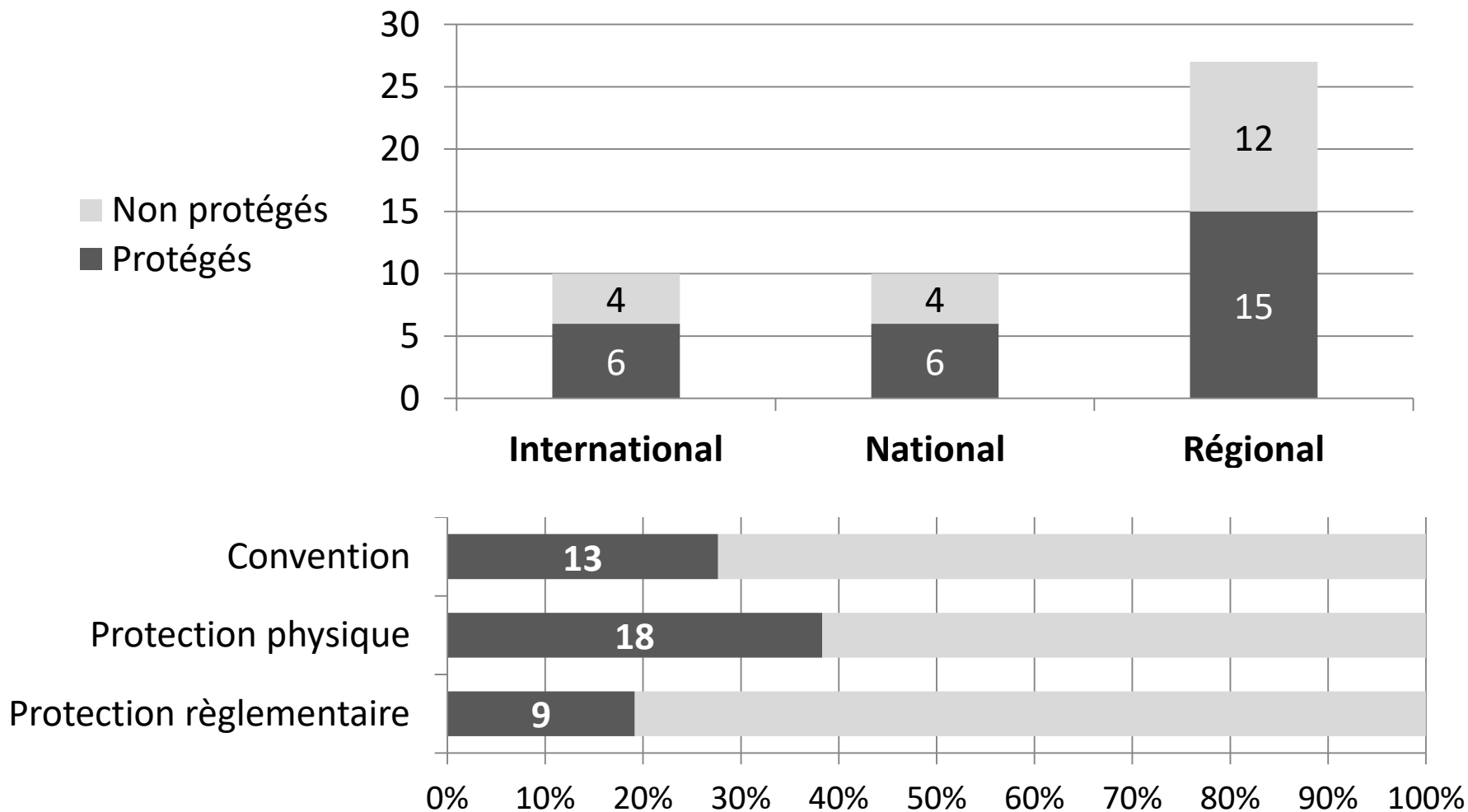
### 06 – BREIL-SUR-ROYA – Bunker Col de Brouis

- Effet fermeture (et/ou variations des effectifs dans le secteur expliqués par d'autres variables)



## Protection des gîtes : bilan

- Protection des gîtes internationaux, nationaux et régionaux

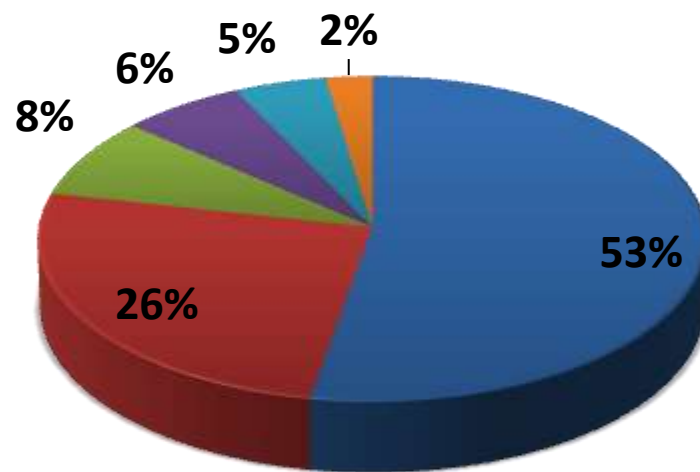


## 🦇 Conventions Refuges

- 3 nouvelles conventions
  - Maison en pierre + four en pierre + nichoirs + forêt (06)
  - Nichoirs à chauves-souris dans un Champs d'olivier (84)
  - Habitation (83)
- Plusieurs autres conventions en cours

## 🦇 SOS Chauves-souris

- 125 sollicitations (108 appels téléphoniques et 17 mails)



- Individus en difficultés
- Problématique de cohabitation
- Demande d'informations en faveur des Chiroptères
- Problématique de travaux avec présence de Chiroptères
- Demande d'informations sanitaires
- Non renseigné

## ✦ Axes de travail ciblés lors des précédents COFIL

- Catalogue des actions de conservation
- Listes rouges régionales UICN
- Agroécologie et auxiliaires de culture
  - Montage et dépôt du projet « Chauves-SouRiz » (LEADER Pays d'Arles)
  - Perspective de projet « Viticulture et Chiroptères » (Grand Site Sainte-Victoire)
    - *Dépôt de projet non retenu : « Lavandins et auxiliaires de culture sur le plateau de Valensole » avec le CRIEPPAM et l'Université de Marseille*

## ✎ Axes de travail ciblés lors des précédents COPIL

### ▪ Ripisylves

- Programme « Ripisylves méditerranéennes » (Agence de l'Eau)
- Formation « Chauves-souris et gestion des ripisylves » auprès de techniciens (Syndicat des Sorgues)
- Perspective de formation « Ripisylves, OA et Chiroptères » (AFB)
  - *Dépôt de projet non retenu : « Gouvernance et gestion des ripisylves à l'échelle du bassin des Sorgues » avec le Syndicat des Sorgues*

## Partenariats :

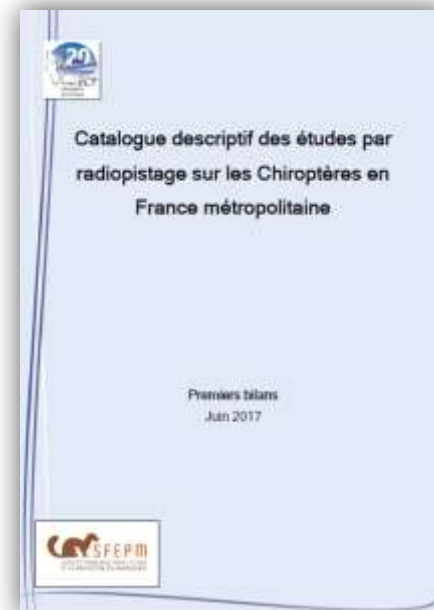
- Exemple du partenariat avec EDF
  - Renouvellement en cours de la Convention Cadre sur une nouvelle durée de 5 ans
  - Suivi de gîtes majeurs
  - Implication dans le cadre du projet Agence de l'eau « Ripisylves méditerranéennes »



## Partenariats :

### Exemple du partenariat avec la SFPEM

- Recueil et valorisation des études par radiopistage
- Commande de la SFPEM (CCN) au GCP
- Financement PNAC (FCEN)



- 3 objectifs
  - *Établir un bilan national des études*
  - *Améliorer les connaissances sur la biologie des Chiroptères*
  - *Améliorer les techniques et protocoles*
- Moyens mis en œuvre
  - *Sondage auprès du réseau*
  - *Présentation des 1<sup>ers</sup> résultats et des perspectives aux Rencontres Grand Sud et à Bourges*

## ✈ Autres sujets coordonnés

- Dossier de dérogation 'Captures' formalisé début 2017 pour une durée de 2 ans

## ✈ Outils de communication

- Lettres d'info PRAC
- Relais via Facebook
- Articles Envol des Chiros
- Etc.



## ✦ **Financements Région/DREAL 2017**

- **Région PACA : 65 000 €**  
(Perspectives 2018 : 60 000 €)
- **DREAL PACA : 10 000 € (crédits PNA)**  
(Perspectives 2018 : 10 000 €)

## ✦ **Temps de travail GCP**

- **335 jours homme – Intervention de 13 salariés**



# III. NOUVEAU PRAC PACA 2018-2025

## ✦ PRAC PACA 2018-2025

- Constitution d'un comité d'écriture et de relecture *Avr - Mai 2017*
- Rédaction du document *Juin à déc 2017*
- Transmission et relecture par le comité d'écriture *Déc 2017 - Janv 2018*
- Transmission et relecture par les financeurs *30 janv au 15 fév 2018*
- Transmission et relecture par les partenaires  
↳ **Enquête PRAC** *15 fév au 2 mars 2018  
(période prolongée)*
- Nouvelle diffusion aux membres du COPIL *8 mars 2018*
- COPIL PRAC *22 mars 2018*

### ✦ 3 comités PRAC :

- COPIL en charge de la gouvernance du PRAC
- COTECH organisé en groupes de travail thématiques
- Comité scientifique

### ✦ 2 leviers pour l'animation du réseau:

- GT thématiques
- Échanges bilatéraux

## 15 espèces prioritaires

Petit rhinolophe
Grand rhinolophe
Rhinolophe euryale
Minioptère de Schreibers
Petit murin
Murin de Bechstein
Murin de Capaccini
Noctule Commune
Noctule de Leisler
Grande noctule
Pipistrelle commune
Pipistrelle de Nathusius
Sérotine commune
Sérotine de Nilsson
Oreillard montagnard

## 6 espèces complémentaires pour la région PACA

Barbastelle d'Europe
Grand murin
Molosse de Cestoni
Murin d'Alcathoe
Murin de Brandt
Murin à oreilles échancrées

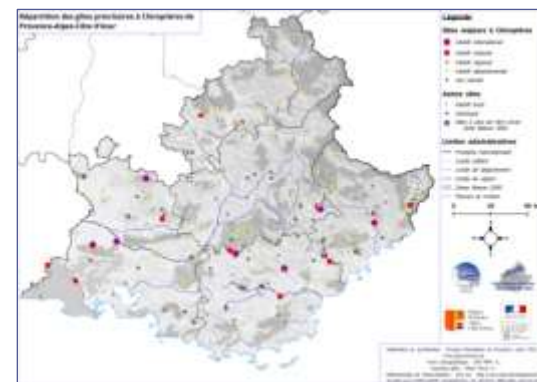
## 🦇 Une stratégie organisée en 10 fiches-objectifs

Grands axes	N°	Intitulé de la fiche
Améliorer la connaissance et assurer le suivi en vue de la conservation des populations	1	Observatoire et connaissances
	2	Veille sanitaire
Prendre en compte les Chiroptères dans les aménagements et les politiques publiques	3	Aménagement du territoire et corridors écologiques
	4	Gîtes souterrains et rupestres
	5	Gîtes dans les bâtiments
	6	Infrastructures de transport et ouvrages d'art
	7	Implantation des parcs éoliens
	8	Gestion forestière publique et privée
	9	Pratiques agricoles
Soutenir le réseau et informer	10	Réseaux, échanges et sensibilisation

# Fiche n° 1 Contribuer à l'observatoire national des Chiroptères et acquérir les connaissances nécessaires permettant d'améliorer l'état de conservation des espèces

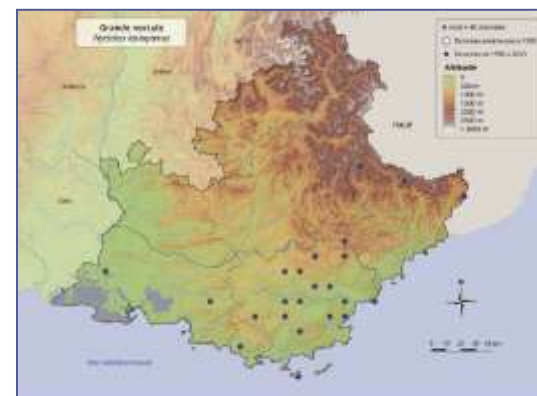
## Indicateurs

- N gîtes d'intérêt suivis / N total de gîtes
- N données Chiroptères saisies et versées à SILENE
- N sites découverts
- N programmes d'amélioration des connaissances
- Définition de la nature de la donnée sensible
- Atlas régional des Chiroptères
- Liste Rouge Régionale UICN



## Perspectives

- Structurer davantage les suivis de gîtes et faciliter les outils (bases de données, indice de hiérarchisation, cartographies, etc.)
- Établir le cadre de la donnée sensible
- GT Gîtes majeurs, GT Grande noctule



## Fiche n° 2

## Organiser une veille sanitaire

 **Indicateurs**

- N cas recueillis par le coordinateur régional SMAC
- N individus envoyés à l'ANSES
- N formations ou actions de sensibilisation menées auprès des bénévoles et professionnels

 **Perspectives**

- Formation du référent SMAC auprès du réseau national (base de données Epifaune, etc.)
- Méthodologie régionale
- Formation/Sensibilisation auprès des bénévoles et professionnels concernés



## Fiche n° 3

## Intégrer les Chiroptères dans l'aménagement du territoire et rétablir les corridors écologiques

### Indicateurs

- Professionnels de l'aménagement contactés (porteurs de projets, collectivités etc.)
- N études réalisées
- N retours d'expériences transmis au niveau national
- Edition de cartes de sensibilité
- Edition d'un guide technique

### Perspectives

- GT 'Pollution lumineuse' et rencontre des acteurs concernés (co-pilotage à étudier avec le CEREMA)
- Participation au prochain Club Infrastructures
- Autres exemples d'actions financées hors PRAC :

*Études spécifiques, accompagnements PLUi, indice de connectivité dans le cadre du SRCE, etc.*



## Fiche n° 4

## Protéger les gîtes souterrains et rupestres

 **Indicateurs**

- N gîtes protégés et type de protection (réglementaire, aménagement, contractuelle, maîtrise foncière, etc.)
- N mines et carrières en accompagnement
- N formations des gestionnaires et/ou usagers de falaises
- N contributions et retours d'expérience
- Supports pédagogiques, méthode d'expertise des falaises et charte de gestion et de conservation des falaises

 **Perspectives**

- Protection des gîtes d'intérêt international et national
- Catalogue des actions de conservation

## Fiche n° 5

## Protéger les gîtes dans les bâtiments

 **Indicateurs**

- N gîtes en bâtiment protégés par voie contractuelle, foncière ou réglementaire
- N Monuments Historiques intégrant les enjeux Chiroptères lors d'opérations d'entretien/aménagement
- N églises ou bâtiments aménagés pour favoriser l'accueil des chauves-souris
- Livrets techniques de conseils

 **Perspectives**

- Partenariat et démarche avec la DRAC concernant les Monuments Historiques
- Poursuite des opérations Refuge et SOS
- Anticiper la problématique de rénovation du bâti privé (cf. Loi de transition énergétique) en ciblant les professionnels du bâti, CAUE, etc.



## Fiche n° 6

**Prendre en compte les Chiroptères dans les infrastructures de transport et les ouvrages d'art** **Indicateurs**

- N conventions et chartes d'engagement signées concernant les OA
- N systèmes de franchissement et types mis en place
- N retours d'expériences
- Centralisation des suivis réalisés (mortalités, efficacité des systèmes mis en place, etc.)

 **Perspectives**

- Renforcement des partenariats avec les CD dans le cadre des rénovations et entretiens des OA
- GT inter-CD à envisager



## Fiche n° 7

## Intégrer les enjeux Chiroptères lors de l'implantation de parcs éoliens

 **Indicateurs**

- N suivis effectivement réalisés et rendus disponibles
- Diffusion des recommandations Eurobats et SFPEM
- Évaluation du respect des recommandation régionales et de la SFPEM au sein des arrêtés d'exploitation des parcs
- Contribution au retour d'expérience sur les impacts et mesures ERC

 **Perspectives**

- Préconisations efficaces dans le cadre des autorisations ICPE
- GT Éolien et partage d'un cadre commun aux acteurs régionaux



## Fiche n° 8

## Améliorer la prise en compte des Chiroptères dans la gestion forestière publique et privée

### Indicateurs

- N études et espèces suivies
- N inventaires pré-aménagement
- N dispositifs incitatifs pour la conservation (ex : contrat N2000)
- N journées de formations/informations organisées à l'attention des naturalistes et des gestionnaires
- N retours d'expérience

### Perspectives

- GT Forêt copiloté ONF / Animation PRAC/ CRPF (à confirmer pour ce dernier)
- APPB Forêt de Sigottier (05)



## Fiche n° 9

## Intégrer les Chiroptères dans les pratiques agricoles

 **Indicateurs de suivi**

- N expertises menées en milieu agricole et mesures mises en place
- N Refuges chauves-souris en milieu agricole
- N études réalisées
- N actions de sensibilisation
- Diffusion des recommandations de traitement du bétail
- Contribution au recueil d'expérience des pratiques favorables

 **Perspectives**

- Accompagner la mise en place d'études et le montage de projets répondant à cette thématique (ex : projet Chauves-SouRIZ)
- GT Agroécologie



**Fiche n° 10      Soutenir les réseaux, promouvoir les échanges et sensibiliser****🦇 Indicateurs de suivi**

- N stages capture organisés
- N stagiaires en formation dans la région
- N formations et actions de sensibilisation réalisées
- N GT thématiques
- N Lettres du PRAC diffusées, etc.
- Plaquette PRAC
- Bilan intermédiaire à 5 ans

**🦇 Perspectives**

- Rencontres régionales des acteurs du PRAC
- Enquête PRAC



## ✎ Objectifs visés par l'enquête PRAC

### 1. Perspectives 2018-2020

- Sujets : groupes de travail et actions concrètes prioritaires à mener
- Acteurs : chefs de file, partenaires, etc.
- Ressources techniques et financières possibles ou à envisager

### 2. Approfondissement de la réflexion dans le cadre d'un entretien

### 3. État des lieux

- Actions menées par les acteurs
- Constat, prise de recul, réflexion, manques et pistes d'amélioration concernant les actions menées
- Actions et projets concrets envisagés à court ou moyen terme

## ✈ État des lieux des réponses au questionnaire

- 7 retours centralisés à ce jour (même partiels)
  - PNR du Verdon
  - DIRMED
  - CD 84
  - CEN PACA
  - Communauté de Communes Alpes d'Azur
  - PN Mercantour
  - ARPE
  
- 5 entretiens à programmer
  
- Autres retours annoncés au cours des mois de mars/avril
  - CD 13 – Service Route (Nicolas PHILIPPE-JANON)
  - PNR Sainte-Baume
  - Métropole NCA

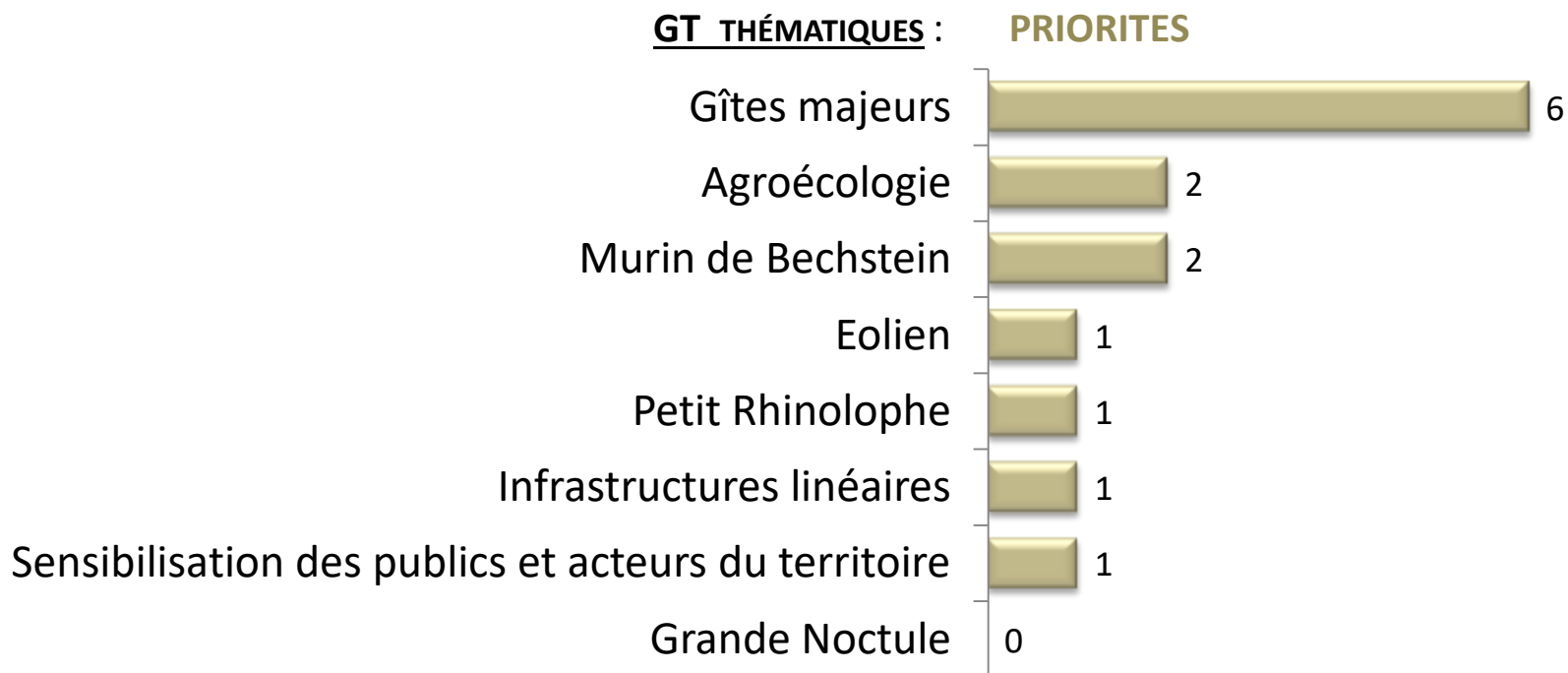
## 🦋 Premiers résultats liés à l'enquête

- Mesures phares prioritaires

N° Fiche-objectif et mesures phares :		PRIORITES
1	Projet Grande Noctule	0
1	Hiérarchisation et suivi des gîtes majeurs	2
2	Méthode de travail SMAC	0
3	Trame noire et pollution lumineuse	4
4	Protection des gîtes majeurs	5
5	Entretien et rénovation des Monuments Historiques	0
6	Entretien et rénovation des ouvrages d'art	2
7	Accompagnement et préconisations dans les autorisations ICPE	1
8	Trame d'îlots de sénescence	1
9	Rôle d'auxiliaire de culture des Chiroptères	1
10	Rencontres régionales des acteurs PRAC	2

## 🦇 Premiers résultats liés à l'enquête

### ▪ Groupes de travail prioritaires



### ▪ Priorité unanime GT Gîtes majeurs

- Méthodologies, diffusion des données, partage de la connaissance des enjeux à l'échelle régionale

- 22 mars 2018 : COPIL PRAC
- Avril/Mai/Juin : Entretiens avec les partenaires
- Mai/juin 2018 : Validation du document en CSRPN
- Juin 2018 : Nouveau COPIL PRAC le cas échéant
  - Prise en compte des remarques du CSRPN
- Été 2018 : Diffusion du document validé

## ✎ Impressions

- Document PRAC PACA 2018-2025 ou plaquette

## ✎ Vecteurs de diffusion

- Lettre Info-PRAC
- Facebook
- Listes de diffusion mails
  - Acteurs PRAC, GCP, CCN, DREAL, FCEN, etc.
- Sites internet
  - DREAL, GCP, FCEN
- Rencontres régionales ?

## Réalisation

Clémentine DENTZ – GCP

## Contributions

Emmanuel COSSON – GCP

Anne-Laure JUBERT – GCP

## Photographies

Fanny ALBALAT – GCP

Emmanuel COSSON – GCP

Daniel DEMONTOUX – PNM

Sarah FOURASTE – GCP

Delphine QUEKENBORN – GCP

Tanguy STOECKLE – GCP

GCP – Mars 2018

[www.gcprovence.org](http://www.gcprovence.org)



Région  
PACA

