

Plan régional d'actions en faveur des Chiroptères de Provence-Alpes-Côte d'Azur

Comité de pilotage 17/03/2016



Ressources, territoires, habitats et logement
Énergie et climat
Prévention des risques
Développement durable
Infrastructures, transports et mer



**Présent
pour
l'avenir**



Ministère de l'écologie, de l'énergie, du Développement durable et de la Mer,
en charge des Technologies vertes et des Négociations sur le climat

1/ Bilan 2015 PRA Chiroptères / stratégie régionale Chiroptères

- a. Bilan technique de la stratégie régionale Chiroptères
- b. Point financier

2/ Perspectives

- a. Perspectives 3ème PNA Chiroptères
- b. Perspectives 2016 de la stratégie régionale Chiroptères
- c. Perspectives long terme de la stratégie régionale Chiroptères



1/ BILAN 2015 PRA CHIROPTÈRES / STRATÉGIE RÉGIONALE CHIROPTÈRES



1/ Bilan 2015 PRA Chiroptères / stratégie régionale Chiroptères

- a. Bilan technique de la stratégie régionale Chiroptères
- b. Point financier

2/ Perspectives

- a. Perspectives 3ème PNA Chiroptères
- b. Perspectives 2016 de la stratégie régionale Chiroptères
- c. Perspectives long terme de la stratégie régionale Chiroptères



□ GOUVERNANCE

- ✓ Constitution du comité scientifique

□ COORDINATION

- ✓ Bilan pluriannuel du PRAC 2009-2014 (non finalisé)

- ✓ Plans d'actions Chiroptères territorialisé

MNCA, PNE, PNM, CCAA, PNR Baronnies, PNR Verdon, PNR Ste Baume, PNR Préalpes d'Azur, PNR Alpilles, GSSV

- ✓ Mise en place de partenariat

- ARPE – ORB : rapprochement / participation actions de l'ORB
- DRAC et monuments historiques : demande de rencontre
- EDF : mise en place d'une convention cadre

❑ RÉALISATIONS 2015

✓ Coordination suivis

- Coordination partenaires
- Réunions cadrage
- Harmonisation protocoles de suivis

✓ Structuration informations sur les gîtes

- MAJ connaissances
- MAJ carte régionale

✓ Réalisation suivis

- suivis sites prioritaires
- accompagnement partenaires

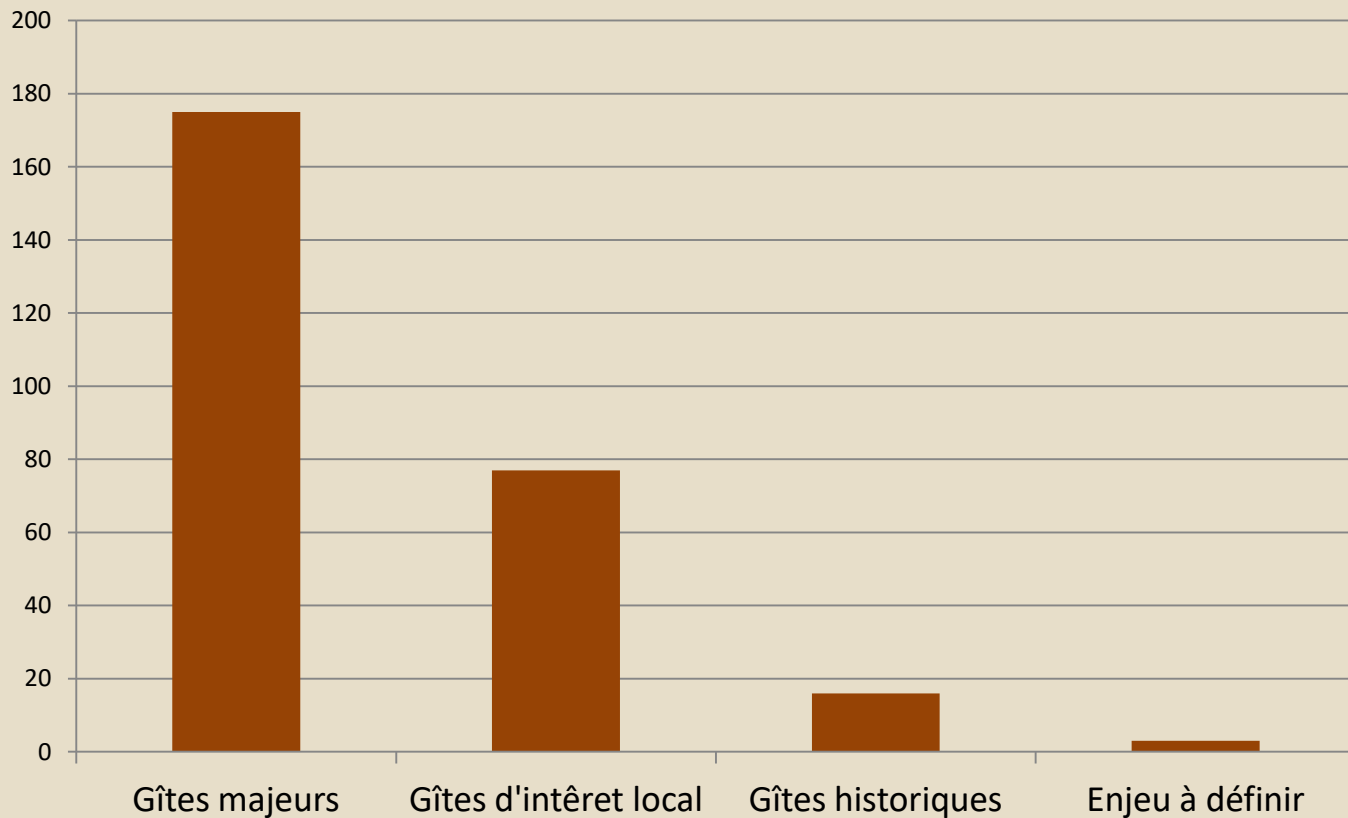
Autres programmes
(DREAL N2000)

Financement PRAC

Financement PRAC
+
Autres programmes

Actualisation hiérarchisation des gîtes prioritaires

	Gîtes majeurs	Gîtes d'intérêt local	Gîtes historiques	Enjeu à définir	Total gîtes prioritaires
Gîtes prioritaires	175	77	16	3	271



Actualisation hiérarchisation des gîtes prioritaires

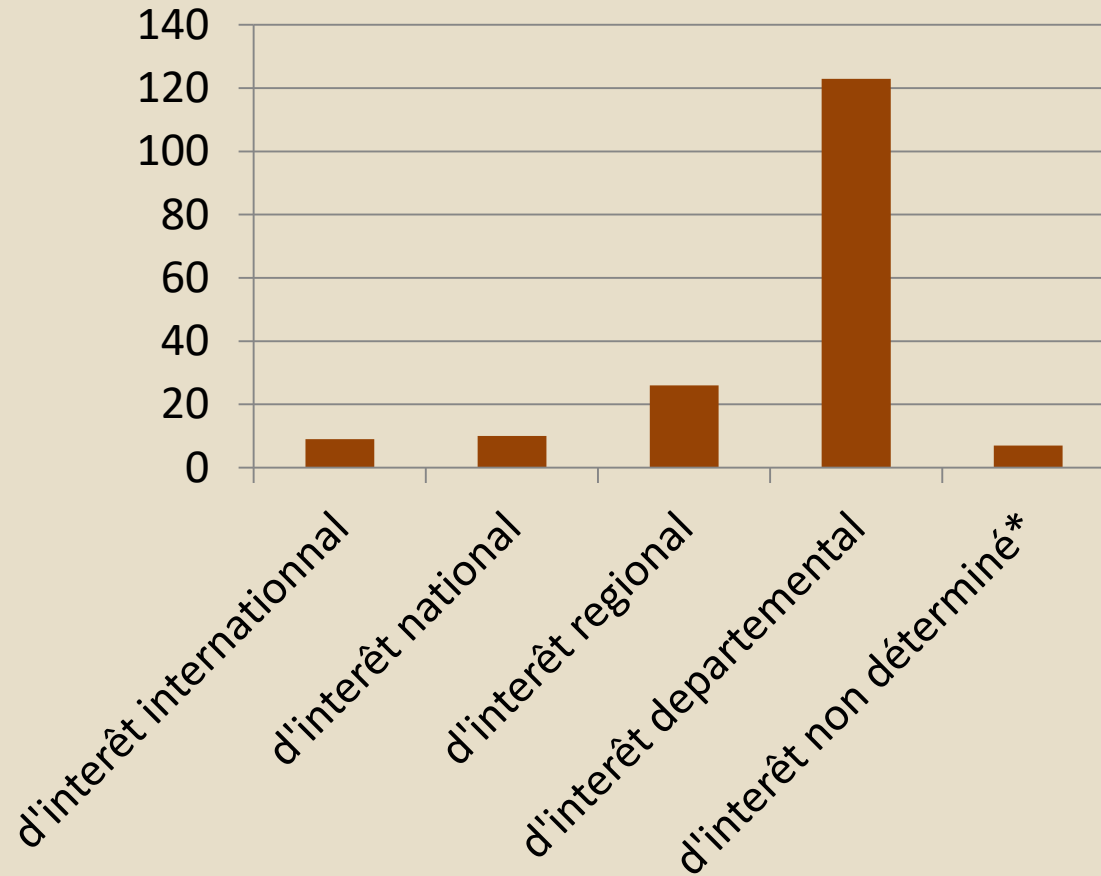
	Gîtes majeurs	Gîtes d'intérêt local	Gîtes historiques	Enjeu à définir	Total gîtes prioritaires
Gîtes prioritaires	175	77	16	3	271



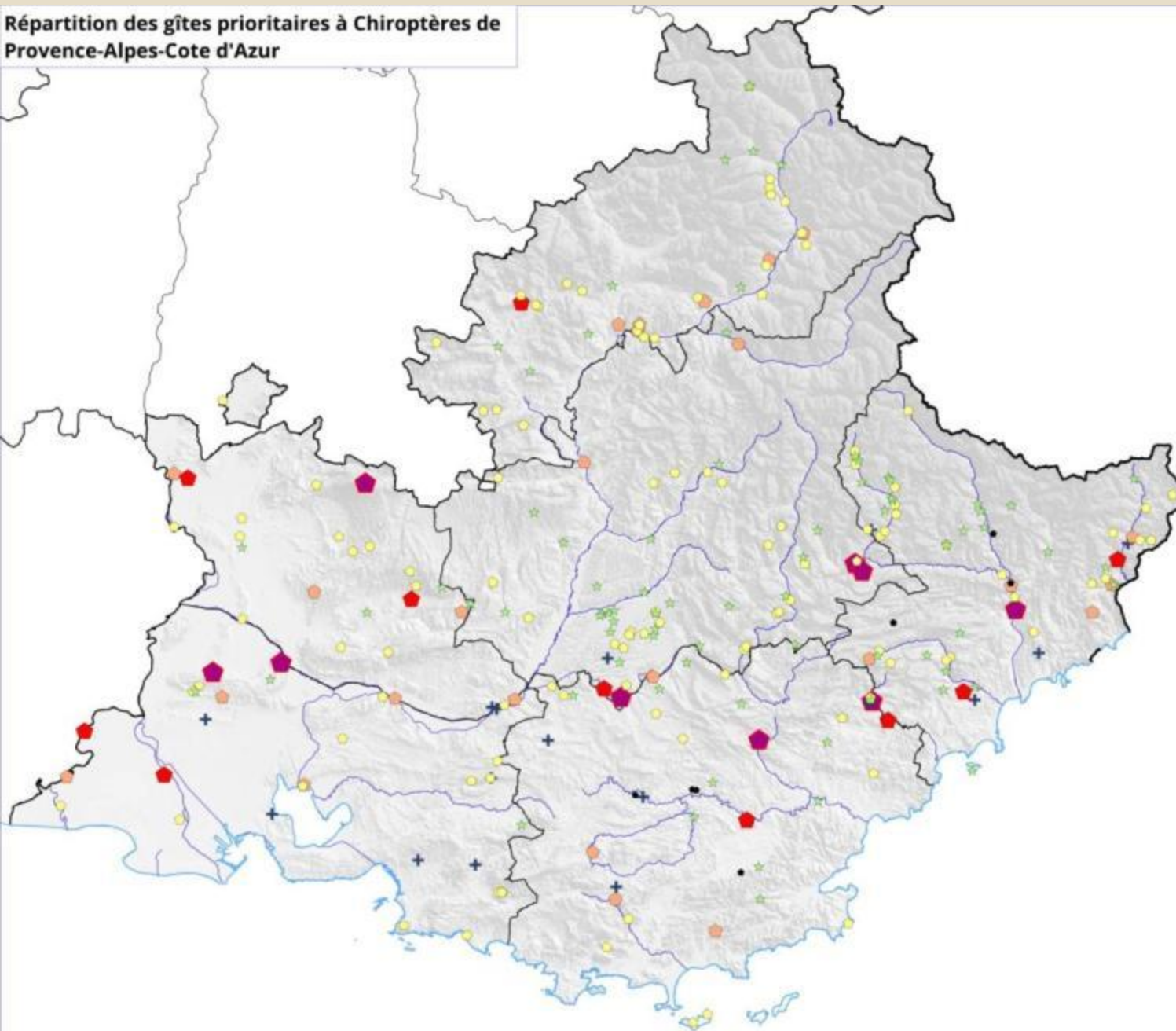
	Gîtes majeurs					Total gîtes majeurs
	d'intérêt international	d'intérêt national	d'intérêt régional	d'intérêt départemental	d'intérêt non déterminé*	
Gîtes majeurs	9	10	26	123	7	175

* en attente de retour de la part d'un partenaire PRAC

Actualisation hiérarchisation des gîtes prioritaires



Répartition des gîtes prioritaires à Chiroptères de Provence-Alpes-Cote d'Azur



Légende






Sites à intérêt chauves-souris

-  *international*
-  *national*
-  *regional*
-  *departemental*
-  *non communiqué par le partenaire PRAC*

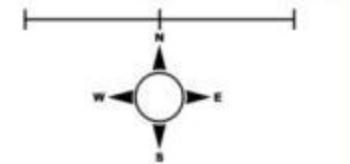
Aures sites

-  *local*
-  *historique*

Limites administratives

-  *Frontière internationale*
-  *Limite côtière*
-  *Limite de département*
-  *Limite de région*
-  *Fleuves et rivières*

0 25 50 km



Réalisation et coordination
Groupe Chiroptères de Provence,
mars 2016

Fond cartographique : IGN BD Alti (c)

Données gîtes : PRAC PACA (c)

☐ AVIS COPIL PRAC

Question soumise au COPIL du PRAC :

Diffusion grand public en format pdf ou jpg et mise en lien sur la page Internet du PRAC

□ INDICATEURS

154 gîtes prioritaires ont été suivis au moins une fois en 2015

Soit **300** passages



□ ÉTAT VERSEMENTS DONNÉES SILENE

Objet de la subvention	Financeurs	Date versement
PRAC 2012	DREAL PACA & Région PACA	18/03/2015 (compléments code espèces 11/05/2015)
PRAC 2013	DREAL PACA & Région PACA	18/03/2015 (compléments code espèces 11/05/2015)
Suivi GM à chiroptères en zone Natura 2013-2014	DREAL PACA	18/03/2015 (compléments code espèces 11/05/2015)
PRAC 2014	DREAL PACA & Région PACA	à faire rapidement
Suivi GM à chiroptères en zone Natura 2015-2017	DREAL PACA	Versement 1 : prévu mars 2016 Versement 2 : prévu mars 2017 Versement 3 : prévu mars 2018
PRAC 2015	DREAL PACA	16/03/2015

❑ RÉALISATIONS 2015

✓ Production de synthèse

- Collecte - centralisation données
- Bilan annuel des suivis (en cours)



Autres programmes
(DREAL N2000)

- Bilan du suivi simultané des gîtes de transit à Minioptères de Schreibers 2009-2014



Financement PRAC

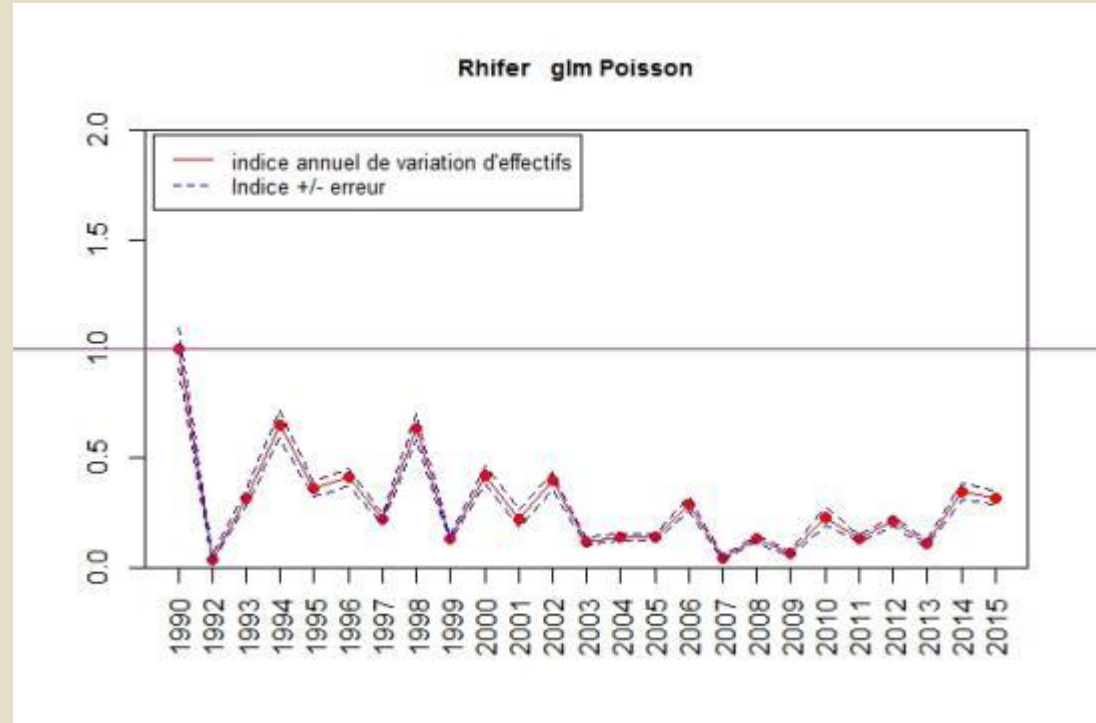
- Calcul de tendance via l'indice PAN EUROPEEN
- Participation à la production d'une carte nationale des gîtes de 7 espèces Annexe II (3 espèces de Rhinolophes, Grand/Petit Murin, Murin à échancrées, Minioptère de Schreibers, Noctule commune)



Autre programme
(GCP)

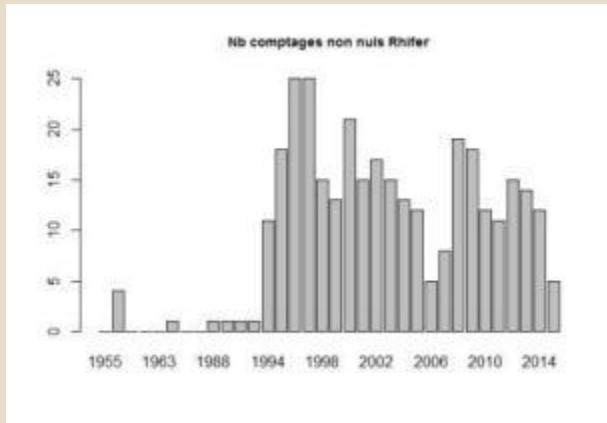
Indice PAN Européen des tendances des populations de Chiroptères

- Exemple : Le Grand rhinolophe en zone biogéographique méditerranéenne PACA



Accroissement annuel = **- 5 %**

Accroissement total = **- 71 %**



MUSÉUM
NATIONAL D'HISTOIRE NATURELLE



Plan Régional d'Actions Chiroptères PACA - COPIL 17/03/2016



Exemple carte nationale Murin à oreilles échançrées

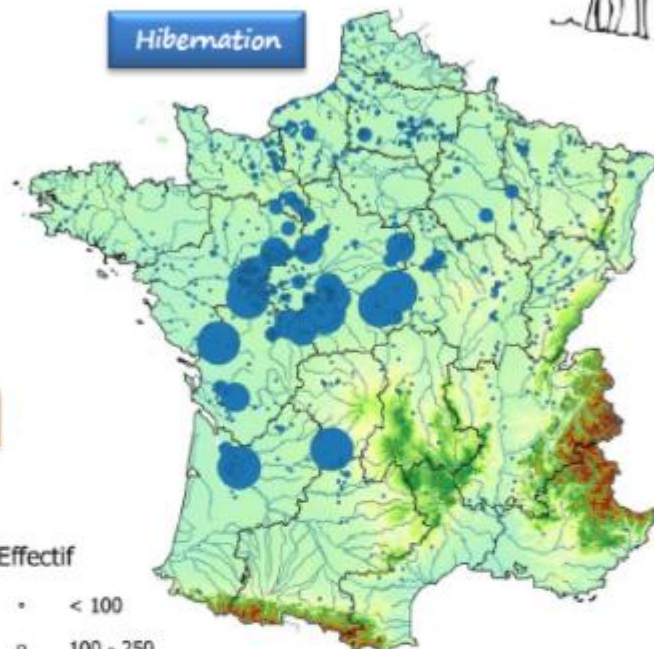
Murin à oreilles échançrées *Myotis emarginatus*

Envergure : 22 à 24 cm
Poids : 6 à 15 g
Régime : diptères, arachnides
Lieux de vie : * combles * grottes

Période concernée : 2008-2015
Ces cartes illustrent l'état des connaissances à l'instant de leur conception.



Hibernation



Parturition



Effectif

- < 100
- 100 - 250
- 250 - 500
- 500 - 1000
- 1000 - 2000
- 2000 - 3000

0 100 200 km



Crédit photo : Lilien Gilvato

❑ RÉALISATIONS 2015

✓ 1 APPB : Plateau de Caille (06) – pris en mars 2015
(dépôt du dossier en 2011)

✓ 4 APPB en cours

- Saint-Benoît (04)
- Mines de Veynes (05)
- Mines d'Orpierre (05)
- Sigottier (05)

Financement PRAC

✓ 2 acquisitions foncières

- Ferme de Charges (05)
- Tunnel de la mine Orgon -1 parcelle

Financement PRAC +
mesures
compensatoires

✓ 4 conventions refuge signées en 2015
dont 1 concernant 1 gîte prioritaire
(1 ONF – 1 entreprise – 2 particuliers)

Financement PRAC

✓ **Protection physique de gîte :**

- Fermes de Chorges (05) : 1ers travaux d'urgence
- Intervention de protection Orgon (13)

Financement PRAC
+ GCP



✓ Protection physique de gîte :

- Fermes de Chorges (05) : 1ers travaux d'urgence
- Intervention de protection Orgon (13)
- Sigonce – Haute sautée (04)

Financement PRAC
+ GCP



✓ Travail de conservation de gîtes en cours :

bilan connaissances, concertation élus, accompagnement, proposition de conservation, recherche financement d'urgence

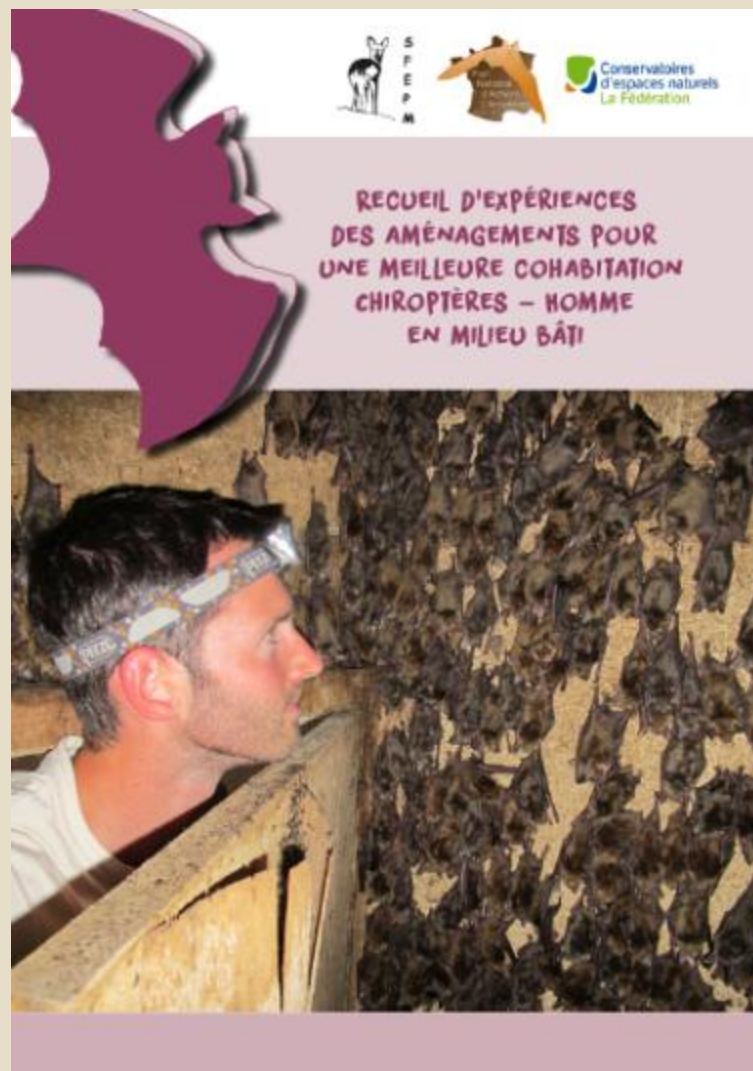
- Réseau de Saint-Benoît (04)
- Gorges de la Siagne (06)
- Eglise et Carrières de Veynes (05)
- Mines d'Orpierre (05)
- Mines de la Bruyères (84)
- Cabanon de Vallouise – PNE (05)
- Pont de Cadenet – CD84 (84)
- Remise de la cayre – ONF (83)
- Grand Draïoun – PN Calanques (13)
- Mines de Mazaugues – CD 83 (83)
- Pont de Potrachon – CD05 (05)

Financement
PRAC
+ Autres (GCP)

✓ Aménagement de gîtes :

- Participation au forum régional « bâtiment et biodiversité »
- Participation « *Recueil d'expériences des aménagements pour une meilleure cohabitation Chiroptères - Homme en milieu bâti* ». Action PNA

Financement PRAC



❑ ETAT D'AVANCEMENT DES PROTECTIONS DE GÎTES FIN 2015

enjeu	réglementaire seul	physique seul	Convention seul	mixte	aucune protection	total
international	0	1	0	4	4	9
national	0	0	4	2	4	10
régional	2	7	2	2	13	26
total	2	8	7	8	21	45

enjeu	% gîtes avec protection	% gîtes sans protection
international	56 %	44 %
national	60 %	40 %
régional	54 %	46 %

❑ RÉALISATIONS 2015

✓ **Participation à la rédaction nationale de 3 documents de recommandations SFPEM pour les parcs éoliens terrestres :**

- La planification
- Suivi des impacts
- Diagnostic

✓ **Participation au montage projet national ECEM (étude des chiroptères en mer) - France Energie Marine**

Amélioration des connaissances sur chiroptères en mer et amélioration des études règlementaires

Financement
PRAC
+
Autre
financement
(GCP)

❑ RÉALISATIONS 2015

- ✓ Ecriture d'une convention type de partenariat CD service route
- ✓ Rencontre CD06 service routes
- ✓ Relance DIRMED pour formation dans le cadre de la convention de partenariat



Financement PRAC

❑ RÉALISATIONS 2015

- ✓ ZAC de Leuze et pollution lumineuse : travail de porté à connaissance et de concertation avec les industriels (DDTM13)
- ✓ Etude MNCA pour accompagnement en vue de meilleures pratiques d'éclairages publics en sites sensibles à chiroptères (MNCA)
- ✓ Site classé du parc et du château de Fonscolombe – Le Puy-Sainte-Réparate (13) en rénovation (projet d'hôtel) – en cours



❑ RÉALISATIONS 2015

- ✓ Prospections ouvrages EDF
 - 4 journées (2 hibernation, 2 reproduction)
 - 2 colonies majeures et 1 d'intérêt local découvertes



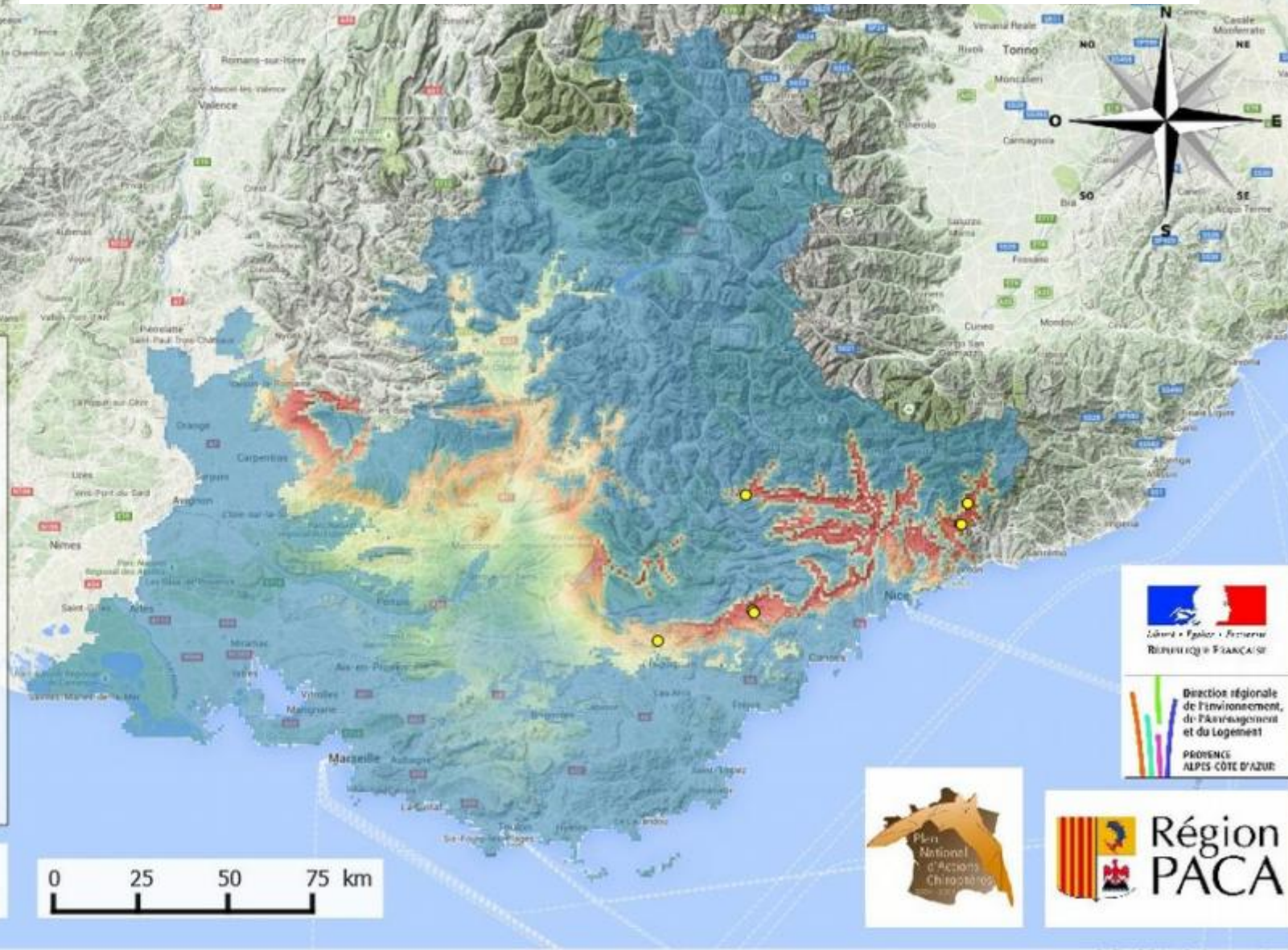
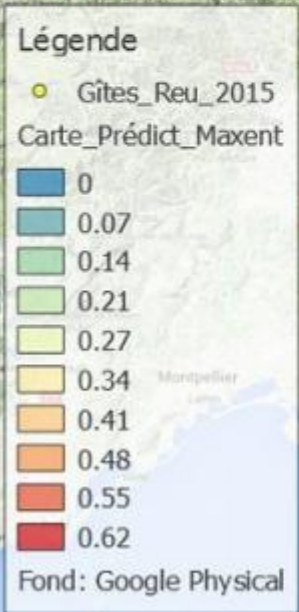
- ✓ Inventaire associatif GCP
 - 4 journées (reproduction) – secteur Sospel (06)
 - 1 colonie majeure découverte

❑ RÉALISATIONS 2015

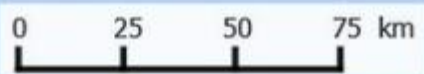
- ✓ Accueil d'une stagiaire
- ✓ Réalisation d'une synthèse des connaissances régionales sur le Rhinolophe euryale
- ✓ Modélisation de type MaxEnt (Philips et al., 2004 et 2006) : cartographier les zones à intérêt particulier pour le Rhinolophe euryale



Carte de prédiction des zones favorables au Rhinolophe euryale à l'échelle de la région PACA

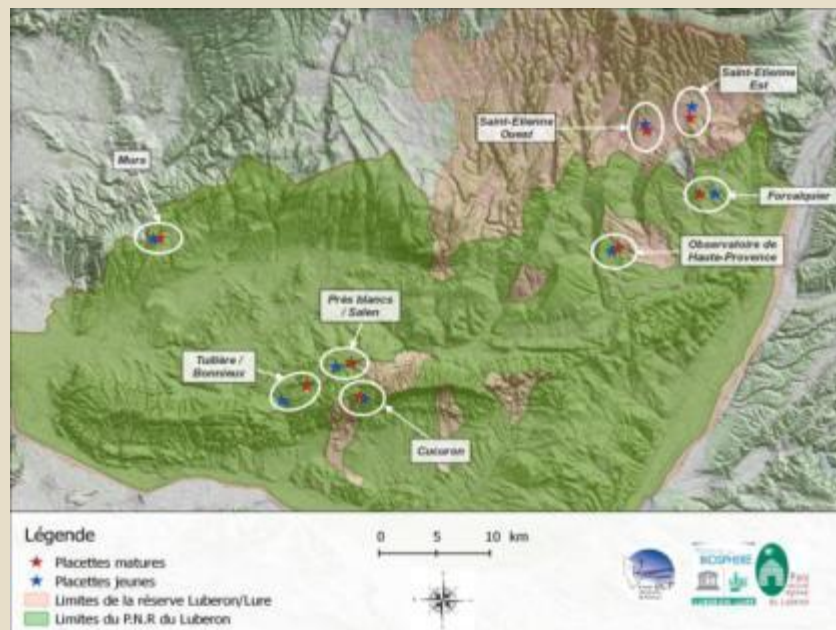
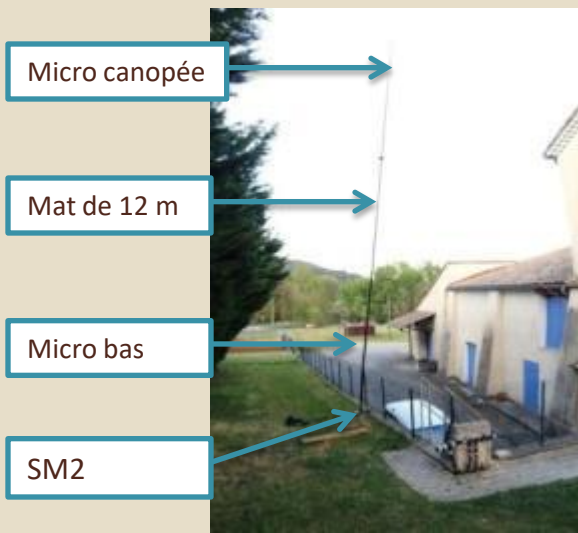


Echelle: 1/2052033
Source données : MaxEnt



❑ RÉALISATIONS 2015

- ✓ Complément d'étude enjeux des pinèdes pour les Chiroptères sur le Grand site Sainte-Victoire – en cours (GSSV – CD13)
- ✓ Etude du boisement de Saint-Pons à Gémenos et Murin de Bechstein (CD13) – article en cours
- ✓ Etude chênaie du Luberon (PNRL – GCP – DREAL)



❑ RÉALISATIONS 2015

- ✓ Article scientifique avec les données LIFE+ CHIROMED sur les modélisation des habitats potentiels de Chiroptères
- ✓ Partenariat CNRS CEFE – SUPAGRO Montpellier avec Jocelyn Fonderflick

Biological Conservation 192 (2015) 120–129



Contents lists available at ScienceDirect

Biological Conservation

journal homepage: www.elsevier.com/locate/bioco



Testing the relevance of using spatial modeling to predict foraging habitat suitability around bat maternity: A case study in Mediterranean landscape



Jocelyn Fonderflick ^{a,*}, Clémentine Azam ^a, Clarisse Brochier ^b, Emmanuel Cosson ^c, Delphine Quékenbom ^c

❑ RÉALISATIONS 2015

✓ Formation « Répondre aux SOS Chauves-souris »

- objectif : créer un réseau SOS Chiro en PACA
- formation conjointe avec la LPO PACA
- 1 journée de formation - 3 formateurs – 18 participants



✓ Formation nationale à la capture



MUSÉUM
NATIONAL D'HISTOIRE NATURELLE

- formation théorique conjointe région RA, collaboration MNHN
- 2 journées de formation - 3 formateurs (dont 1 PACA) – 25 participants (dont 11 PACA)



☐ RÉALISATIONS 2015

✓ Atlas des mammifères de PACA

- version projet



La Barbastelle d'Europe

Barbastella barbastellus (Schreber, 1774)

Ordre des Chiroptères
Famille des Vespertilionidés

STATUT RÉGLEMENTAIRE

Protection nationale, protection intégrale
Directive Habitats Faune Flore - annexes II et IV
Convention de Berne - annexes II
Liste Rouge UICN - espèce menacée 2000 (mondiale),
préoccupation mineure 2009 (française)
Statu régional de conservation très fort

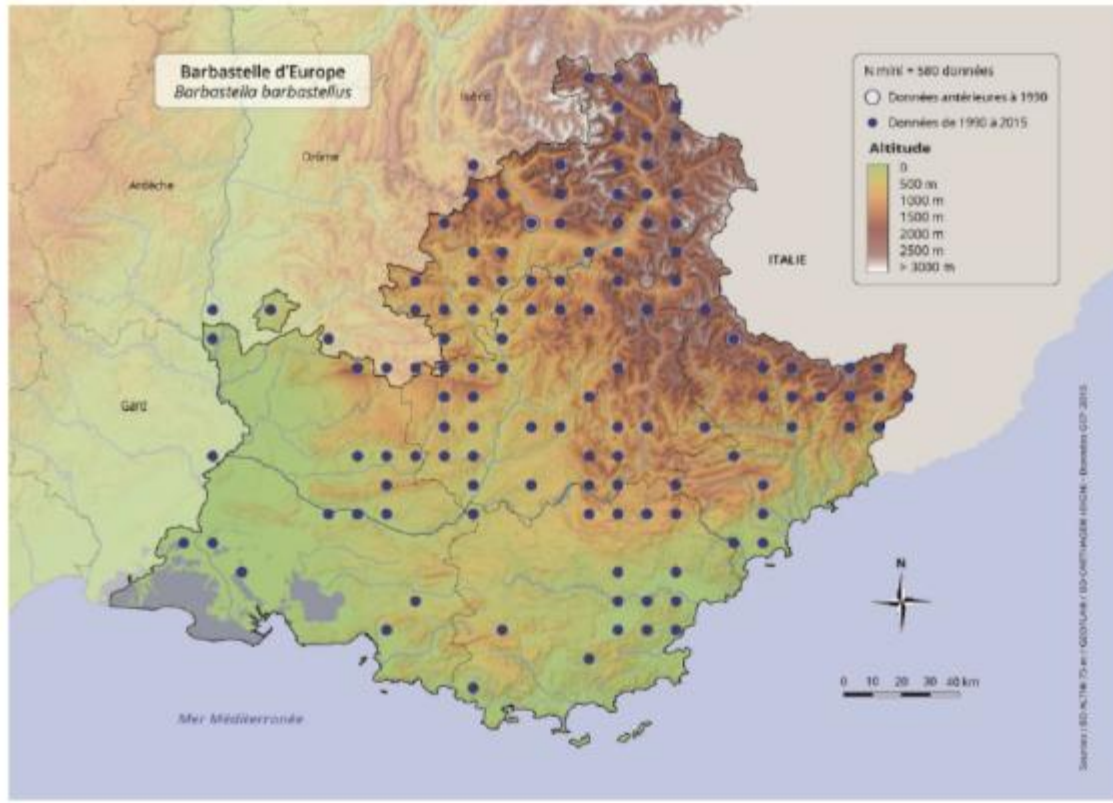
DESCRIPTION

Longueur corps-bras : ♀ 27,5-42,3 mm, ♂ 34,5-41,2 mm. Masse : 7-10 g (MNH-N et Groupe Chiroptères de la SFPEM, 2015 ; Dietz & Kiefer, 2015).

RÉPARTITION

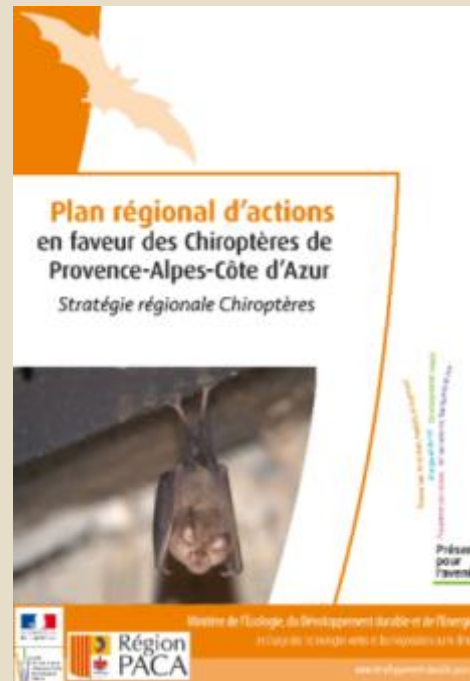
La Barbastelle d'Europe a été constatée sur l'ensemble des départements de PACA. Les observations dans les Bouches-du-Rhône sont cependant rares. Elle est rare dans le Var mais se maintient dans des massifs forestiers assez préservés comme la Sainte-Baume et le massif des Maures. Sans être commune, elle est localement régulière, comme sur l'ubac et l'adret de la montagne de Lure [04], le massif des Merges [04], les gorges de la Tinie [06], dans les gorges du Verdon [04], et le secteur alpin de la Haute-Durance [09]. Cette espèce est mentionnée de 13 à 2140 m d'altitude, la plupart des observations étant faites à plus

de 500 m. Des rassemblements d'individus en hivernage sont répertoriés dans les Hautes-Alpes et les Alpes-Maritimes et des gîtes de mise bas sont connus dans les Hautes-Alpes, les Alpes-de-Haute-Provence et les Alpes-Maritimes. L'espèce a fait l'objet de trois suivis par télémétrie* (2006, 2011 et 2014). La Barbastelle est présente dans presque toute la France mais rare et localisée dans les départements du nord et méditerranéens (Bodin, 2011). Sa distribution mondiale s'étend sur une grande partie de l'Europe, du Portugal au Caucase, du sud de la Suède à la Grèce, mais aussi au Maroc et dans les îles Canaries (Dietz & Kiefer, 2015).



❑ RÉALISATIONS 2015

- ✓ Logo du PRA Chiroptères PACA
- ✓ Réactualisation du Livret de présentation du PRA Chiroptères PACA
- ✓ Fiche espèce emblématique Rhinolophe euryale - ORB



THÈME DE L'OBSERVATOIRE : ETAT ET ÉVOLUTION DES COMPOSANTES DE LA BIODIVERSITÉ

RHINOLOPHE EURYALE

[*Rhinolophus euryale*, Blasius, 1853]
[Rataperadi]

Présentation de l'espèce

Comme toutes les chauves-souris, le Rhinolophe euryale est un mammifère appartenant à l'ordre des Chiroptères, très différent des rongeurs. Les chauves-souris sont des animaux nocturnes qui ont développé plusieurs adaptations spécifiques, tel que le sonar qui leur permet de "voir" leur environnement avec leurs oreilles (écholocation). Peu prolifiques, elles n'ont qu'un seul petit par an en période estivale. Les ressources alimentaires se faisant rares en hiver, elles entrent dans un sommeil profond (léthargie) et hibernent.

Les chauves-souris sont essentiellement insectivores en France métropolitaine. Les proies principales de ce rhinolophe sont des petits papillons de nuit (30 mm d'envergure environ). Son vol très manœuvrable lui permet de chasser au milieu des arbres dans les forêts de feuillus, les boisements de bord de rive (ripisylves), les oliveraies, les fourrés et les haies. Il semble éviter les milieux ouverts et les forêts de résineux.

Espèce sud-européenne, le Rhinolophe euryale est très rare et localisé en Provence. Il se rencontre à basse et moyenne altitude (du niveau de la mer à 867 m d'altitude) dans les départements du Var, des Alpes-de-Haute-Provence et des Alpes-Maritimes. Il est, pour l'instant, absent du Vaucluse et occasionnel dans les Bouches-du-Rhône et les Hautes-Alpes. Plusieurs gîtes sont utilisés au cours de l'année. En Provence-Alpes-Côte d'Azur, on connaît quatre colonies de reproduction majeures dans des réseaux de cavités naturelles et dans les combles d'une chapelle (Alpes-de-Haute-Provence, Alpes-Maritimes, Var).

QUESTION STRATÉGIE GLOBALE POUR LA BIODIVERSITÉ :
Quelle connaissance de la biodiversité avons-nous en région et des services qu'elle nous rend ?

PARTENAIRE

20 ans
GCP
Groupe Chiroptères de Provence

OBSERVATOIRE RÉGIONAL DE LA BIODIVERSITÉ PROVENCE-ALPES-CÔTE D'AZUR | ORB | ESPÈCES EMBLÉMATIQUES

Tendance d'évolution en région

En Provence-Alpes-Côte d'Azur, le Rhinolophe euryale est certainement l'espèce qui a connu la plus forte régression, au point d'être aujourd'hui dans une situation très précaire. Il était pourtant particulièrement répandu dans toutes les grottes chaudes de la région aux XIX^e et XX^e siècles.

La destruction ou la détérioration de bon nombre de cavités a conduit à une baisse alarmante de ses effectifs entre 1940 et 1980.

70 % de sites sont perdus dans les Bouches-du-Rhône et le Var. Son aire de répartition a diminué de 80 % en 50 ans.

À noter que cette évolution est synchrone avec la tendance nationale.

Entre 1995 et 2015, il n'a plus été observé que dans la moitié des gîtes régionaux historiques (soit 14 en tout). Surtout, depuis 1995, aucune augmentation de ses effectifs ou de son aire de répartition n'a été notée. Au contraire, les données se font plus rares et concernent souvent des individus isolés ou en petit groupe.

Une tendance à l'accroissement des effectifs est observée depuis peu dans certaines régions françaises mais pas en Provence-Alpes-Côte d'Azur, où la situation est stable, voire en légère dégradation.

1/ Bilan 2015 PRA Chiroptères / stratégie régionale Chiroptères

- a. Bilan technique de la stratégie régionale Chiroptères
- b. Point financier

2/ Perspectives

- a. Perspectives 3ème PNA Chiroptères
- b. Perspectives 2016 de la stratégie régionale Chiroptères
- c. Perspectives long terme de la stratégie régionale Chiroptères



□ FINANCEUR PROGRAMME ANNUEL ETAT/RÉGION

BUDGET REALISE 2015

- Etat : 10 000 € (crédits PNA)
- Région : 65 000 €
- GCP : 21 000 € (dont 14 900 € fonds propres)



Budget global = 96 000 €

Dépassement / budget théorique = 14 800 €

BILAN TEMPS

- Salariés : **423 jours.homme** – 11 salariés GCP
- Bénévolat valorisé : minimum 670 heures soit **96 jours.homme**
(actions : suivi de sites, SOS, conservation de sites, relectures)

2/ PERSPECTIVES



1/ Bilan 2015 PRA Chiroptères / stratégie régionale Chiroptères

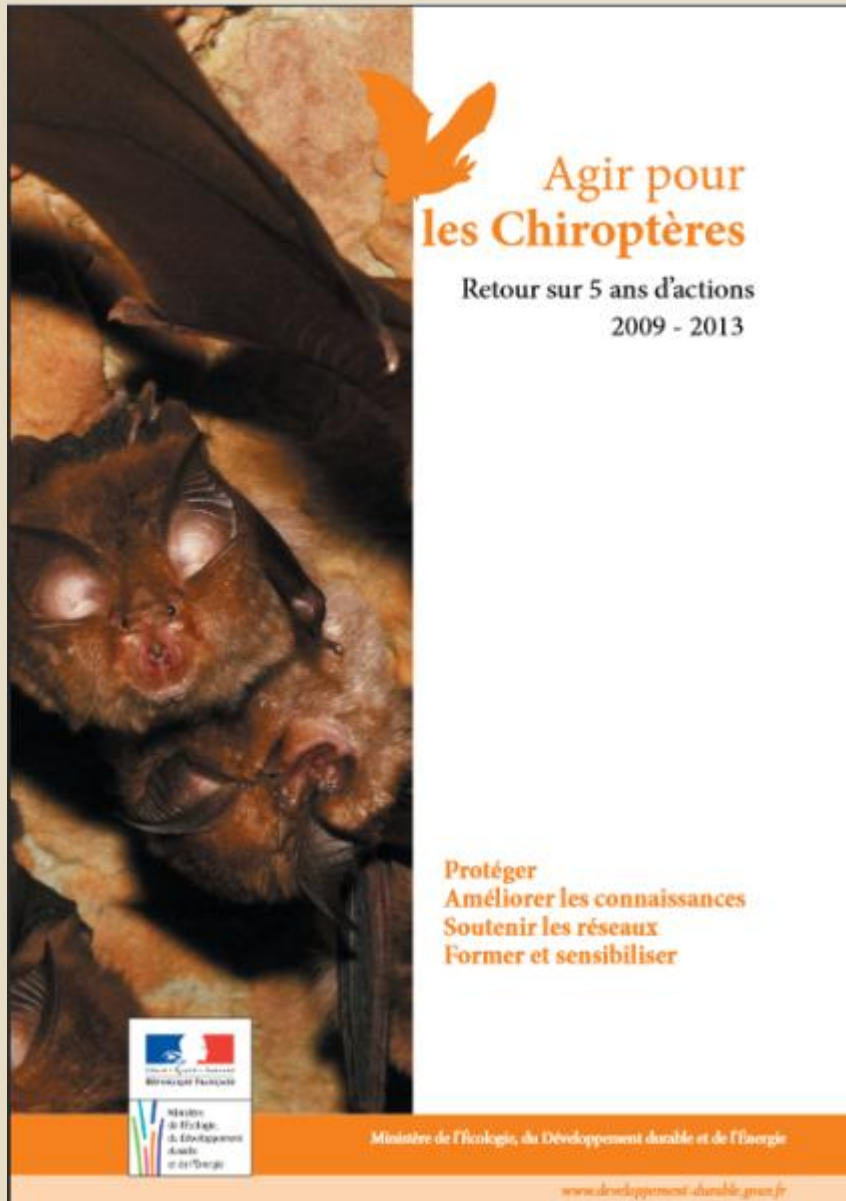
- a. Bilan technique de la stratégie régionale Chiroptères
- b. Point financier

2/ Perspectives

- a. Perspectives 3ème PNA Chiroptères
- b. Perspectives 2016 de la stratégie régionale Chiroptères
- c. Perspectives long terme de la stratégie régionale Chiroptères



□ PLAQUETTE BILAN PNA 2



- ✓ effectifs nationaux par espèces
- ✓ bilan des protections
- ✓ bilan des enjeux régionaux
- ✓ avancement des actions nationales en relation avec les régions
- ✓ perspectives

□ LE PNA CHIROPTÈRES 2016-2025 : QUELLES ESPÈCES, QUELS ENJEUX, QUELLES ACTIONS?

Audrey TAPIERO (FCEN)
Ariane BLANCHARD (GCP)



© Yoann PEYRARD

Conservatoires
d'espaces naturels
La Fédération



Espèces/critères	Rapportage DHFF 2006-2012 (2014)		Résolution Eurobats 7.12 (2014)	Liste rouge nationale (2009) (CR, EN, VU, NT)	Tendance d'évolution des populations en diminution (2014)
	Défavorabl e mauvais	inconnu			
Petit rhinolophe	x				
Grand rhinolophe	x			x	
Rhinolophe euryale	x			x	
Minioptère de Schreibers	x			x	x
Murin de Capaccini	x			x	
Petit murin	x			x	x
Murin de Bechstein				x	
Grande noctule		x	x		
Oreillard montagnard		x			
Pipistrelle de Nathusius				x	
Pipistrelle commune	x				x
Sérotine de Nilsson		x			
Noctule commune				x	
Noctule de Leisler				x	x
Sérotine commune					x
<i>Rhinolophe de Méhely</i>	x			x	
Murin des marais	x				x
Murin du Maghreb	x			x	x
Murin d'Escalera		x	x		

Au niveau national

Au niveau régional

* Possibilité d'ajout :
A. espèces
prioritaires
présentes en région

B. espèces
complémentaires
à enjeu et en DD
d'après la liste
rouge régionale, ou
ciblées par des
programmes de
conservation en
cours

Manque région Paca :

sp prioritaires

1. Barbastelle
2. Murin à oreilles échanrées
3. Grand murin

sp non prioritaires à enjeux régionaux particulier :

4. Molosse
5. 4 Murins forestiers

3/ Les actions du 3^{ème} PNA Chiroptères

Trois grands axes

Grands axes		
Améliorer la connaissance et assurer le suivi en vue de la conservation des populations		
Prendre en compte les Chiroptères dans les aménagements et les politiques publiques		
	Soutenir le réseau et informer	

11 actions

Menaces les plus élevées qui pèsent sur chaque espèce prioritaire : **actions n°2 à 9**

Grands axes	N°	Intitulé de l'action
Améliorer la connaissance et assurer le suivi en vue de la conservation des populations	2	Organiser une veille sanitaire
	3	Intégrer les Chiroptères dans l'aménagement du territoire et les rétablissements des corridors écologiques
Prise en compte des Chiroptères dans les aménagements et les politiques publiques	4	Protéger les gîtes souterrains et rupestres
	5	Protéger les gîtes dans les bâtiments
	6	Prendre en compte les Chiroptères dans les infrastructures de transport et les ouvrages d'art
	7	Intégrer les enjeux Chiroptères lors de l'implantation des parcs éoliens
	8	Améliorer la prise en compte des chauves-souris dans la gestion forestière publique et privée
	9	Intégrer les Chiroptères dans les pratiques agricoles
Soutenir le réseau et informer		


Mise en œuvre cohérente du PNA : **actions n°1 et 10**

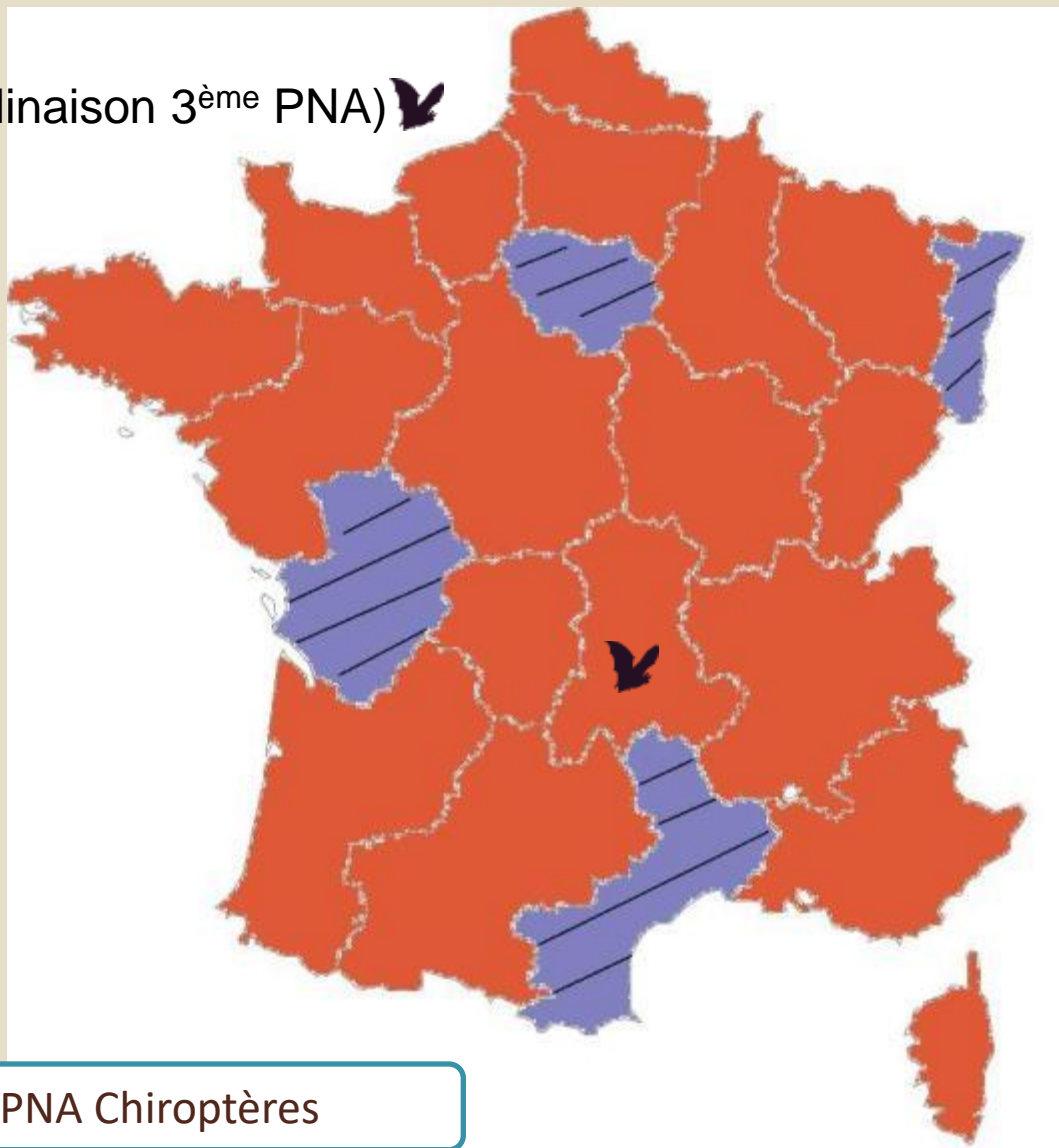
Grands axes	N°	Intitulé de l'action
Améliorer la connaissance et assurer le suivi en vue de la conservation des populations	1	Mettre en place un observatoire national des Chiroptères et acquérir les connaissances nécessaires permettant d'améliorer l'état de conservation des espèces
Prise en compte des Chiroptères dans les aménagements et les politiques publiques		
	Soutenir le réseau et informer	10

4/ en région

PRAC achevé en 2015 

PRAC en cours 

Nouveau PRAC en 2016 (déclinaison 3^{ème} PNA) 



2016 juillet

Mise en œuvre 3^{ème} PNA Chiroptères

1/ Bilan 2015 PRA Chiroptères / stratégie régionale Chiroptères

- a. Bilan technique de la stratégie régionale Chiroptères
- b. Point financier

2/ Perspectives

- a. Perspectives 3ème PNA Chiroptères
- b. Perspectives 2016 de la stratégie régionale Chiroptères
- c. Perspectives long terme de la stratégie régionale Chiroptères



□ PROGRAMME FINANCEMENT ANNUEL ETAT/RÉGION

1- Coordination

✓ **Actualisation d'un 2^{ème} PRAC**

✓ **Poursuite mise en place de la dynamique PRAC**

- Poursuite de structuration du réseau

- Construction et mise en œuvre de PACT

- renouvellement réunions techniques : territoire du PNR Alpilles, territoire du PNR du Verdon, territoire du PNR du Luberon, territoire du Syndicat Mixte d'Aménagement de la Vallée de la Durance, territoire du Grand Site Sainte Victoire, territoire du PN Port-Cros, PN Mercantour

2- Conserver les gîtes

- ✓ **Actions sur les gîtes majeurs**
- Suivis gîtes majeurs
- Protection réglementaire réseau de cavités Saint-Benoît (04) - *accompagner mise en place APPB*
- Protection colonie Chorges (05) - *recherche financements travaux urgence*
- Conservation colonie Orgon (13) - *actions de protection pour protection pérenne du site*
- Conservation des colonies de Veynes (mines et église) et Orpierre (mines)
- Poursuite Opération refuge



✓ **Thématique Bâti : poursuite de la mise en place partenariat DRAC**

✓ **Infrastructures et ouvrages d'arts**

- Mortalité routière
- Identification des réseaux écologiques et Résorption de « points noirs »
- Inventaires d'OA
- Accompagnement pour l'entretien des OA
- Conseils et Mise en œuvre de mesures conservatoires
- Conventions sur OA occupés par des Chiroptères
- Formation des personnels à l'évaluation des enjeux sur OA

→ proposition d'une **convention de partenariat ou pluriannuelle d'objectif avec les gestionnaires** routiers pour former, inventorier, anticiper, élaborer des solutions et préserver les Chiroptère sur les réseaux existants.



3- Amélioration des connaissances

✓ **Prospections**

- Mise en œuvre des conventions EDF Méditerranée et DIRMED

4- Communication

✓ **Création de supports de communication**

- Newsletter PRAC – a destination des partenaires
- ORB – accompagnement à la création de supports de communication et d'indicateurs

✓ **Opération « SOS chauves-souris »**

- Réponses aux sollicitations
- Poursuite formation « Comment répondre aux SOS »

✓ **Nuit Européenne chauve-souris** – 2 animations accompagnant des projets de conservation

❑ AUTRES PROGRAMMES

Programmes prévus / pistes financement

- ✓ Suivis de gîtes majeurs / DREAL N2000
- ✓ APPB Réseau de Saint-Benoît / DREAL
- ✓ PACT Baronnies / DREAL RA
- ✓ Projet Atlas 13 / CD13
- ✓ Autres ?

Discussion orientations d'actions/thématiques à valider par le COPIL

- ✓ Liste rouge régionale UICN
- ✓ Chauves-souris et auxiliaires de cultures (viticulture en Ste Victoire, Verdon-REGAIN, arboriculture Baronnies)
- ✓ Actualisation carto alertes régionales – zone nodale, corridors, aires potentielles de chasse en SIG à destination des DDT
- ✓ Compréhension des Enjeux ripisylves pour les Chiroptères - Baronnies, Rhône, Durance, etc.

1/ Bilan 2015 PRA Chiroptères / stratégie régionale Chiroptères

- a. Bilan technique de la stratégie régionale Chiroptères
- b. Point financier

2/ Perspectives

- a. Perspectives 3ème PNA Chiroptères
- b. Perspectives 2016 de la stratégie régionale Chiroptères
- c. Perspectives long terme de la stratégie régionale Chiroptères



❑ QUELS SONT LES MOYENS POUR LA GESTION DES GITES MAJEURS PROTÉGÉS ?

Discussion réserve éclatée à Chiroptères

APPB socle juridique fort, mais pas de moyens de gestion

→ Validation d'une orientation

Discussion fiches actions de protection à financer

Pour le financement de travaux sur des sites majeurs à chiroptères

Orienter les fonds de restauration de la Nature et mettre à disposition de mécènes et financeurs privés des propositions de protections concrètes

→ Validation d'une orientation

□ JOURNÉE TECHNIQUE 2018

Restitution d'actions avec interventions partenaires technique du PRAC

Période : début 2018 ?

Lieu : chez un partenaire ?



Réalisation

Ariane BLANCHARD – GCP
Emmanuel COSSON - GCP

Photographies

Benoît MORAZE - GCP
Emmanuel COSSON – GCP
Marion GAYAUD – GCP
Ariane BLANCHARD – GCP
Tanguy STOECKLE – GCP

www.gcprovence.org

