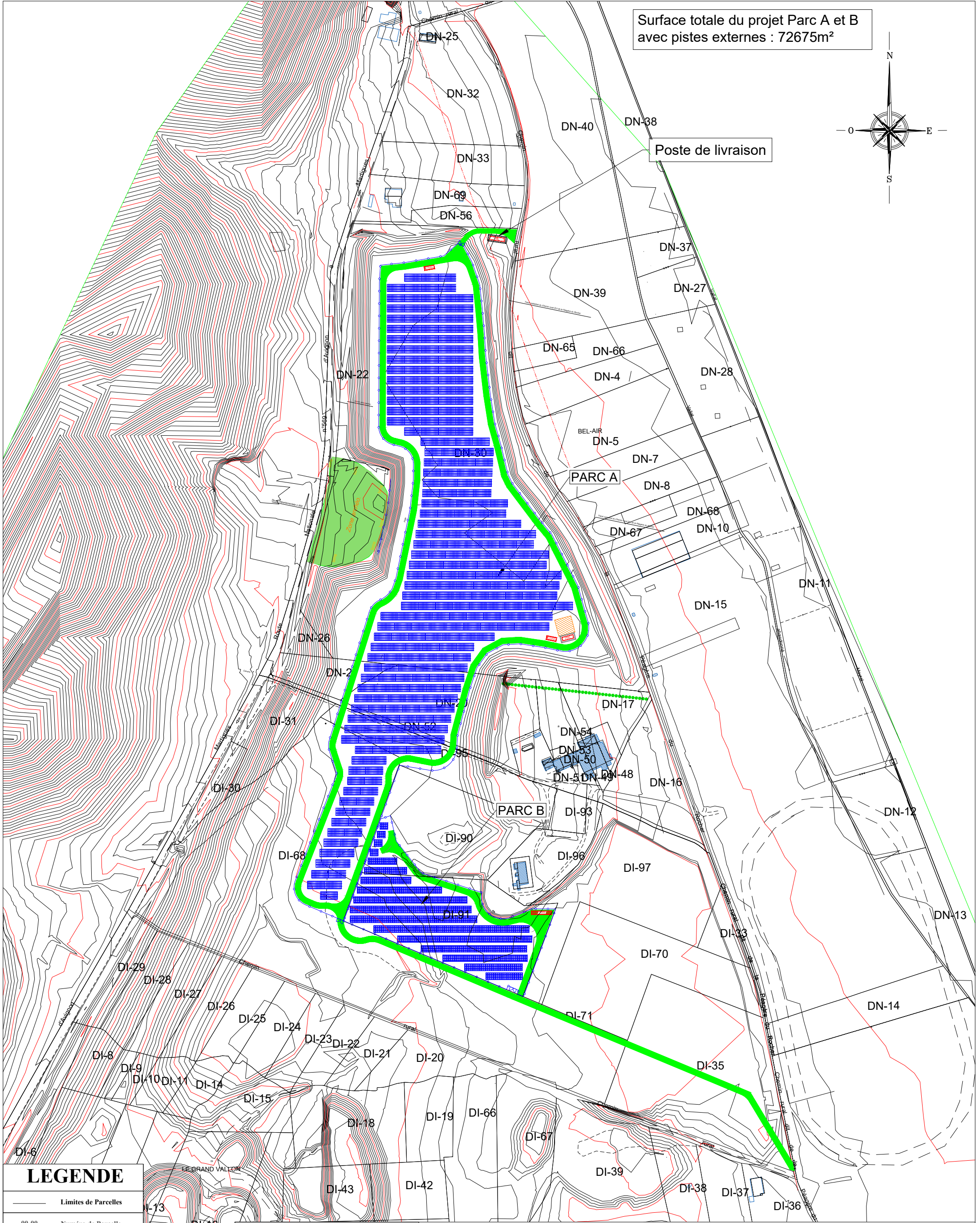
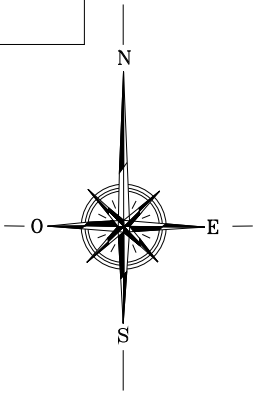


Surface totale du projet Parc A et B avec pistes externes : 72675m²



LEGENDE

	Limites de Parcelles
	Numéro de Parcelle
	Clôtures grillagées Parc A, S = 59904 m ²
	Clôture grillagée Parc B, S = 12502 m ²
	Piste d'exploitation (5m)
	Panneaux PV sur structure fixe
	Poste de conversion
	Poste de livraison
	Citerne SDIS 60 m ³



"Le Triade II"
 Parc d'Activités Millénaire II
 215 rue Samuel Morse - CS 20756
 34967 MONTPELLIER Cedex2
 Tél: 04 99 52 64 70 - Fax: 04 99 54 64 71
 Mail: info.egn@engie.com

Centrale photovoltaïque de Sablière du Grand Vallon Commune de Sénas (13150) Plan de masse

		20230907_SGV13_APD11 - masse	
		Echelle : 1/3000	
		Auteur : PC	Vérifié par : VG
		Indice:	Format papier:
		A	A3
08/09/2023	Création		
Date	Modifications		