



EN CAS DE PLUIES INTENSES, EN VOITURE, J'ADOpte LES BONS COMPORTEMENTS

Les pluies méditerranéennes intenses sont des épisodes violents au cours desquels plusieurs mois de précipitations peuvent tomber en quelques heures. S'en suivent des inondations rapides et destructrices (débordement de cours d'eau, ruissellement urbain...).

INONDATIONS : ATTENTION DANS L'EAU, LA VOITURE PEUT DEVENIR UN PIÈGE MORTEL

AVANT l'épisode pluvieux intense :

- Je reste à l'écoute des autorités et des messages de vigilance
- Je gare ma voiture dans un lieu sûr (en hauteur si possible)

PENDANT l'épisode pluvieux intense, si je suis au volant :

- Je réduis ma vitesse et je respecte les panneaux de danger sur la route
- Je m'éloigne de la zone inondée
- Je ne vais pas dans un parking souterrain

Bons comportements en cas de pluies intenses

RAPPEL



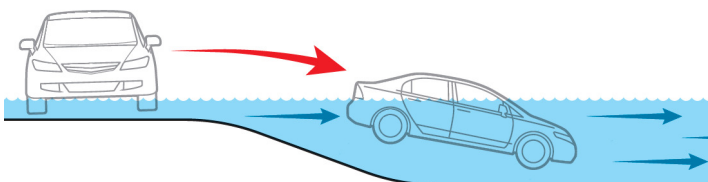
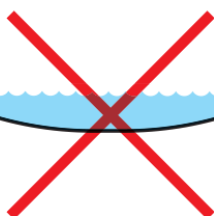
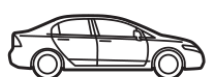
**JE NE PRENDS PAS
MA VOITURE
ET JE REPORTE
MES DÉPLACEMENTS**



ROUTE INONDÉE

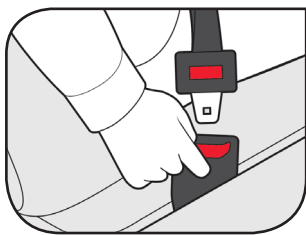
**JE NE M'ENGAGE NI
EN VOITURE NI À PIED**
Pont submersible, gué, passage
souterrain...

Attention, dans l'eau, la voiture peut devenir un piège mortel !

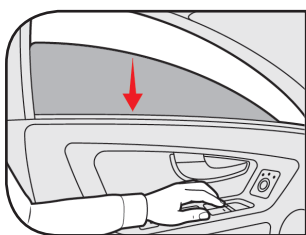


Moins de 30 cm d'eau suffisent
pour emporter votre voiture d'une route inondée
vers des eaux plus profondes où elle risque de couler.

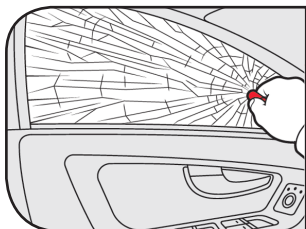
LES 3 GESTES À RETENIR SI VOTRE VOITURE SE RETROUVE BLOQUÉE PAR LES EAUX QUI MONTENT



1
Je détache ma ceinture,
je sors rapidement de ma
voiture et je m'éloigne
de la zone inondée



2
J'ouvre les vitres ou je les
brise, je monte sur le toit
et j'y reste le plus
longtemps possible*



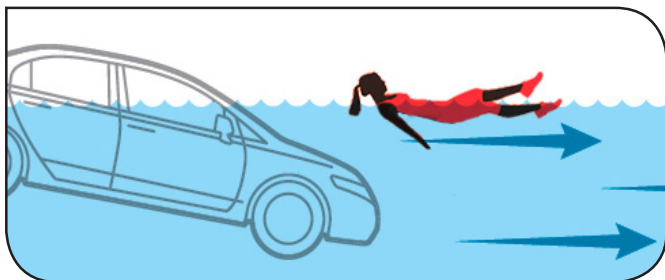
Marteau brise vitre



**Si la voiture n'est pas stable,
ce geste est à proscrire.*

3 La voiture coule :

- Je me mets en position de sécurité (allongé les pieds en avant),
- Je me laisse porter par le courant,
- J'essaie de rejoindre la berge à l'aide de mes bras (mouvements circulaires).



RÉAGISSEZ VITE POUR OUVRIR LA PORTE CAR AVEC LA PRESSION DE L'EAU, IL EST TRÈS DIFFICILE DE SORTIR !



Démonstrateur en situation d'inondation « Portière de voiture »
Ministère de la transition écologique et solidaire
(Source photo : SCHAPI et MIIAM/DREAL PACA)

VENEZ TESTER LE DÉMONSTRATEUR



(Source photo : SCHAPI et MIIAM/DREAL PACA)

Publication : décembre 2018

Rédaction : Franck CHARRIER et Patrick FOURMIGUE - Cerema
et Ghislaine VERRHIEST-LEBLANC - MIIAM / DREAL Provence-Alpes-Côte d'Azur.
Crédits : Chercheur Giesbrecht, illustrateur Chris Philpot, Fondation Resqme,
CESIR / Commandant Biscay, Service Communication du Cerema.
Conception graphique : Valérie SCOTTO DI CESARE - www.vsdcom.fr

