



Outils de Vigilance et d'Avertissement

Date de rédaction de la fiche indicateur : Août 2017

COMMUNES ET ORGANISMES ABONNÉS À RHYTMME

DÉFINITION

L'indicateur classe les communes de la région PACA en fonction de leur abonnement ou non à RHyTMME.

La [plateforme RHyTMME](#) vise à améliorer la détection des précipitations à l'aide de radars adaptés aux zones montagneuses et à affiner la prévision des risques naturels. Cet outil aujourd'hui en cours de déploiement opérationnel permet aux territoires de la région de localiser les événements pluvieux, de disposer d'une qualification de leur gravité et d'estimer la gravité des crues potentiellement associées.

DONNÉES UTILISÉES ET MÉTHODE

Bases de Données

IGN, BD CARTO©.

Données indicateurs de Météo France :

La liste des communes abonnées à RhyTMME a été fournie par Météo France.

Méthode de création de l'indicateur et de la carte associée

Dans un premier temps nous récupérons les données de l'indicateur réalisé par Météo France à l'échelle de l'arc méditerranéen composées uniquement des codes INSEE des communes concernées par un abonnement à RhyTMME soit en tant que mairie soit en tant qu'organisme public ou services de l'état. Avant de procéder au géoréférencement des données pour création de la carte, nous avons trié les données à partir du code INSEE pour éliminer les doublons et pouvoir sélectionner les communes abonnées au projet susvisé. Ensuite nous avons transféré la table de données dans le logiciel de géomatique pour réaliser la carte.

Celle-ci permet donc de visualiser par une trame de couleurs la répartition des communes de la région PACA abonnées en tant que mairie (dont métropole), ou organismes [Préfectures, DREAL, DDT(M), ONF – RTM, autres collectivités territoriales, syndicats, université].

Les traitements pour géoréférencer les données fournies par Météo France, les analyses thématiques et la mise en page de la carte ont été réalisés grâce au logiciel **Map Info Professional version 8.5©**.

LIMITES ET PRÉCAUTIONS

Données

Les données sont susceptibles d'évoluer dans le temps puisque les modalités d'abonnement au projet RHyTMME peuvent évoluer par l'installation de nouveaux radars ou la formation de nouvelles communes par les services de l'État et Météo France.

Usage

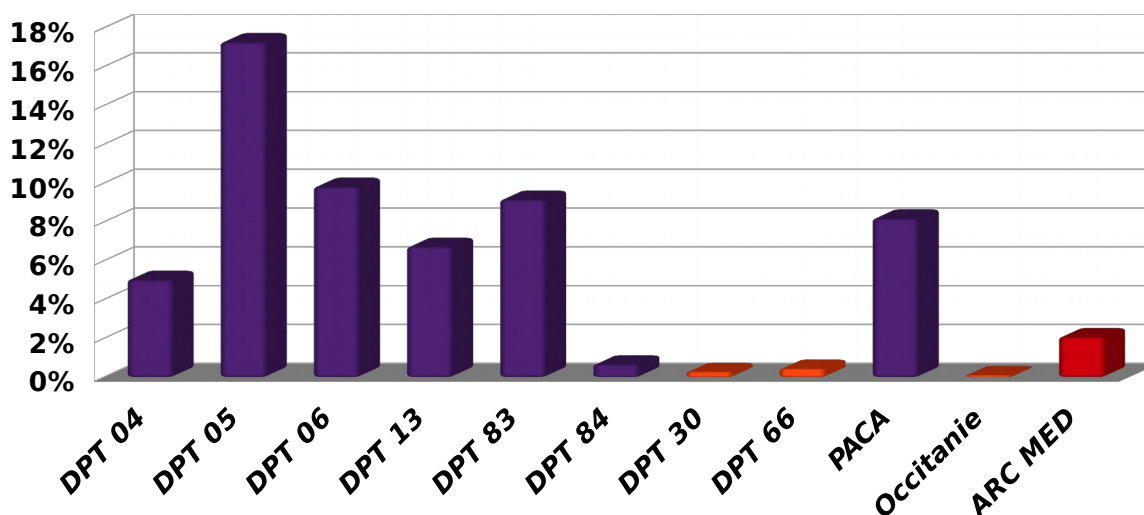
L'indicateur informe sur les communes abonnées à RhyTMME en tant que mairie ou organismes tels qu'indiqué au-dessus dans le sous-chapitre « méthode de création ».

Résultats abonnements : nombre de communes par région (% total communes) :

Projet RHyTMME : mairie et / ou organisme : Occitanie => 2 (0,11%); PACA => 78 (8,18%)
soit pour l'arc méditerranéen => 80 (2,07%)

Communes abonnées RHyTMME (mairie et / ou organismes)

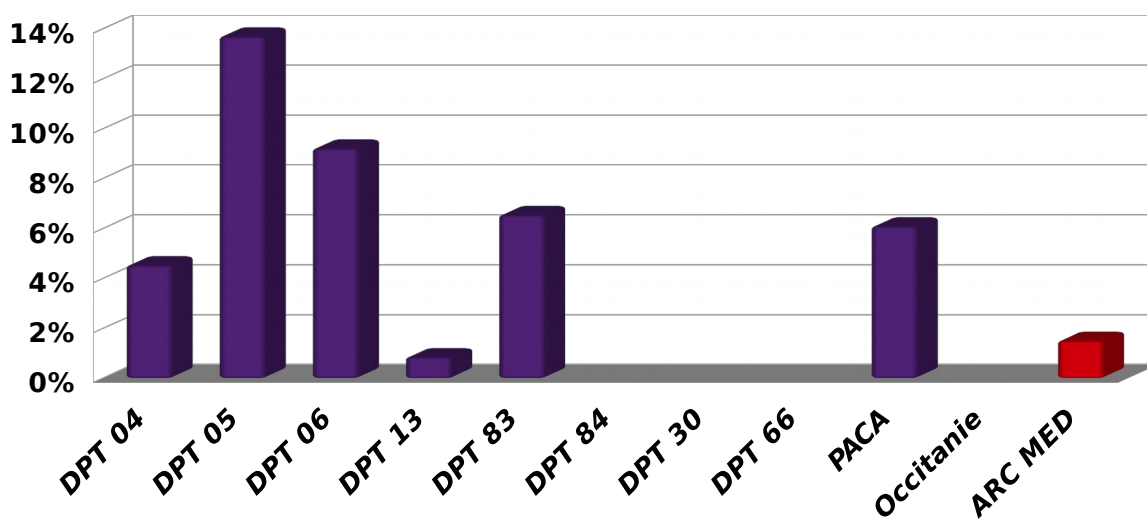
(% total communes territoire)



Projet RHyTMME [mairie] : Occitanie => 0 ; PACA => 58 (6,09%) soit pour l'arc méditerranéen => 58 (1,5%)

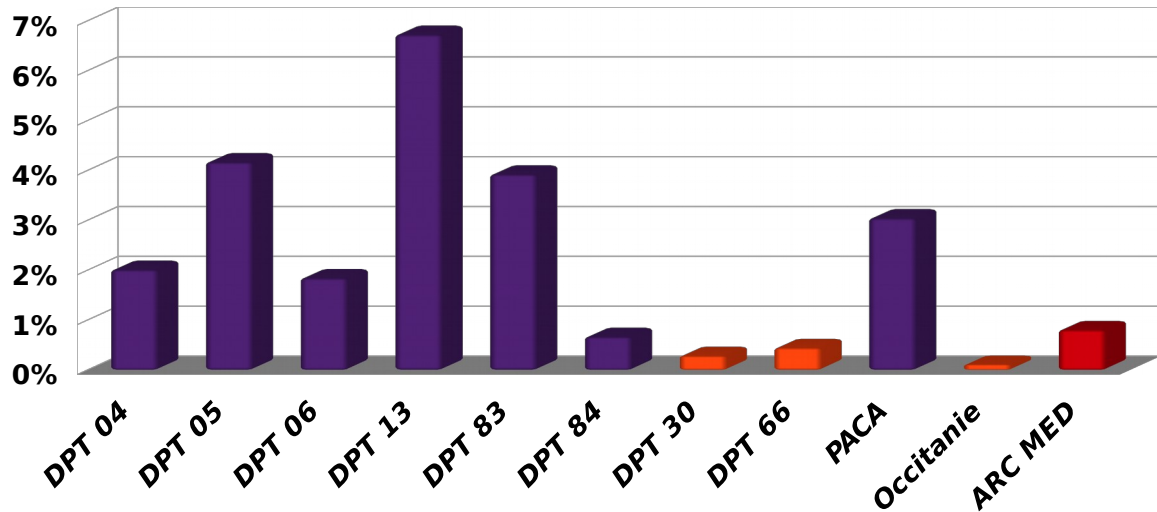
Communes abonnées RHyTMME (mairie)

(% total communes territoire)



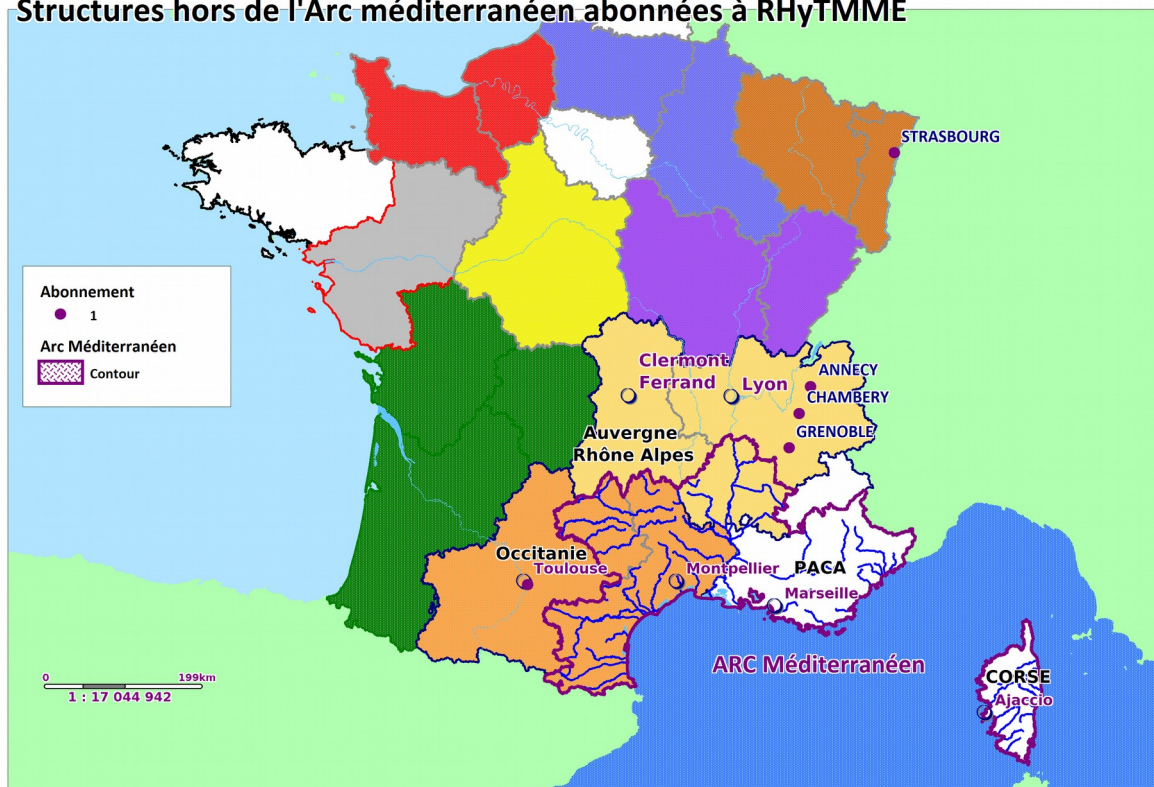
Projet RHyTMME [organismes] : Occitanie => 2 (0,11%) ; PACA => 29 (3,04%) soit pour l'arc méditerranéen => 31 (0,80%)

Communes abonnées RHyTMME (organismes) (% total communes territoire)



Projet RHyTMME [autres organismes hors périmètre Arc méditerranéen]

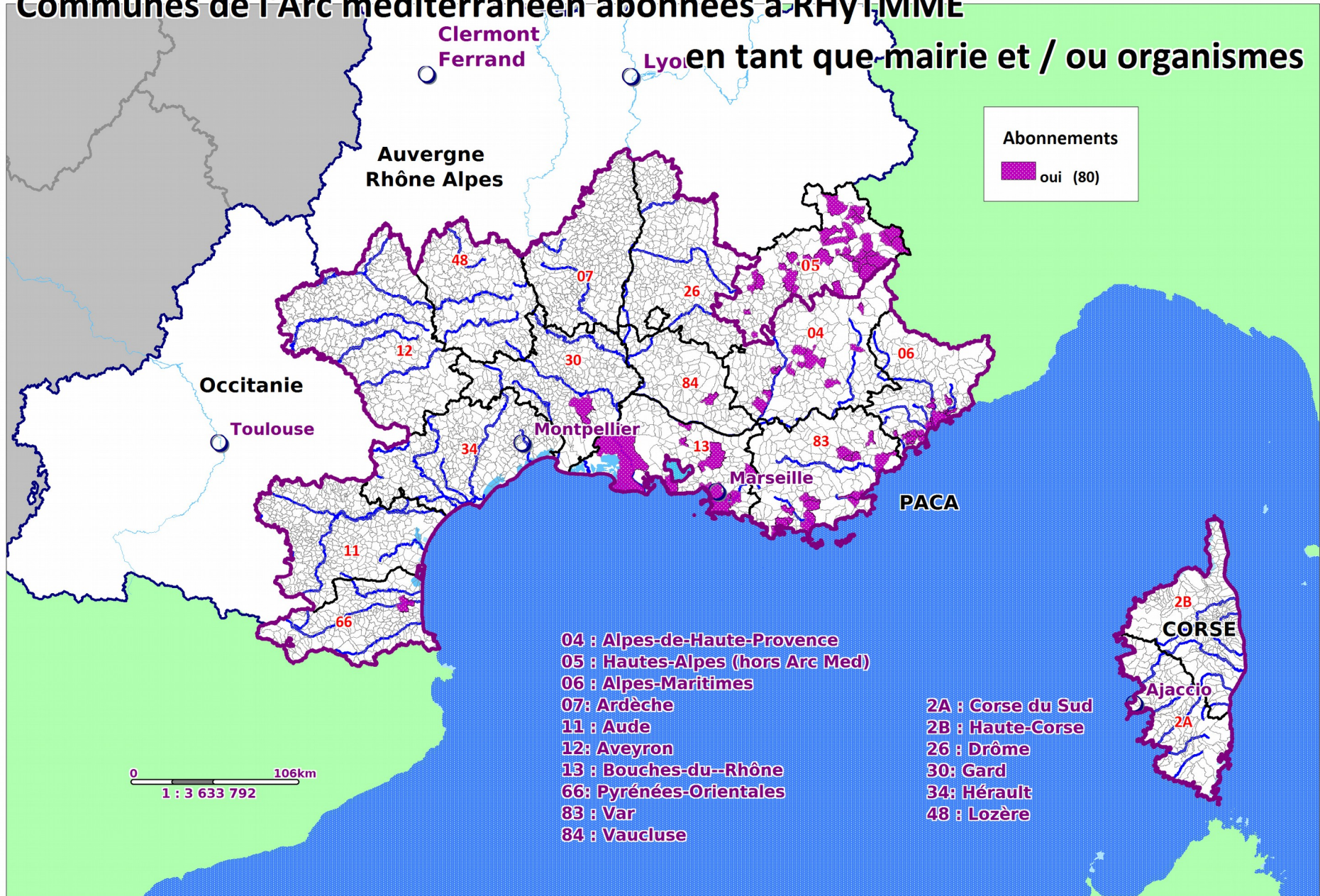
Structures hors de l'Arc méditerranéen abonnées à RHyTMME



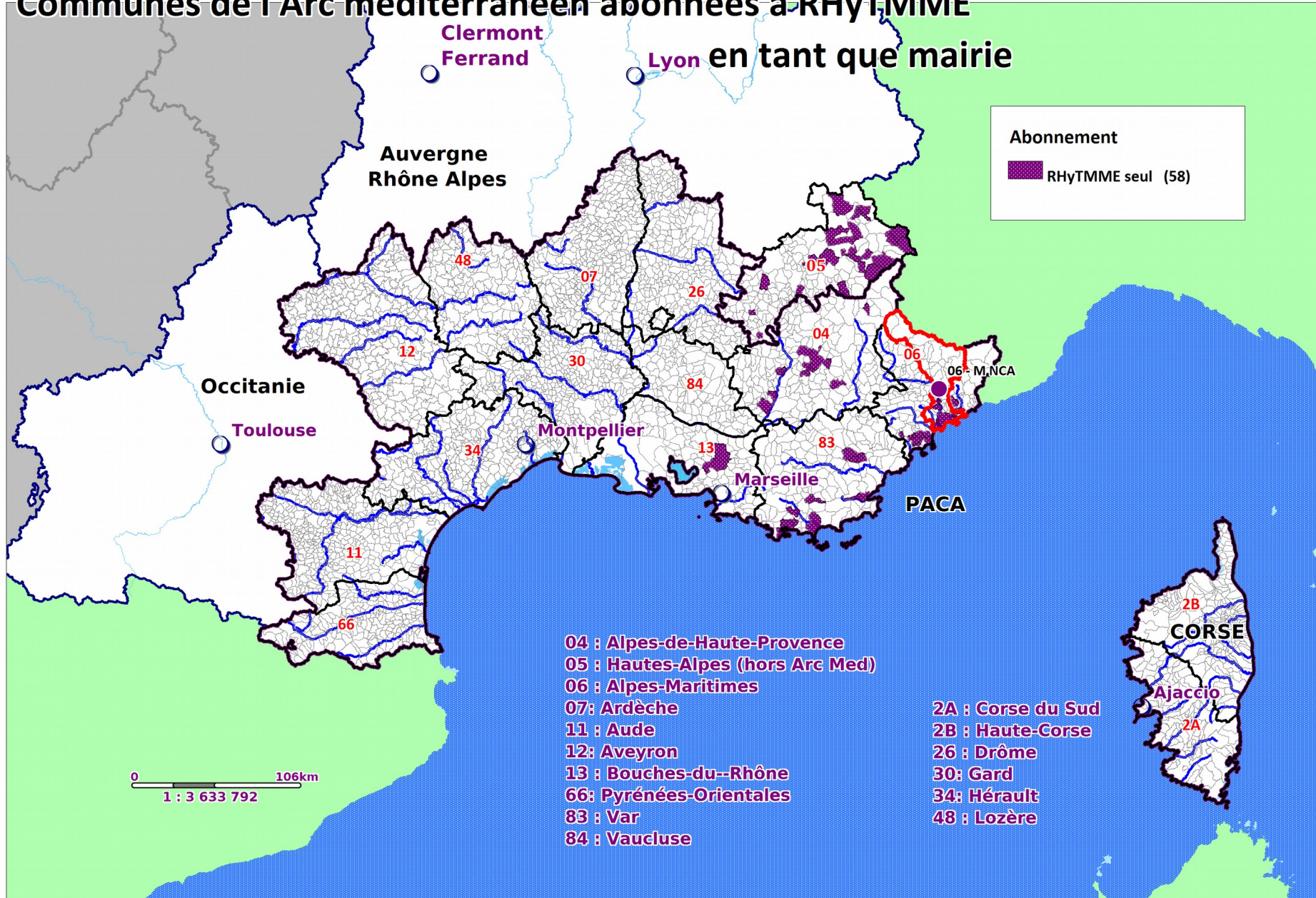
Auteur : Jérôme BOCQUEL DREAL PACA / SPR / URNM ; Date création : 24/07/2017 ; sources : © IGN_BD CARTO®, ORG_hors_ARC_MED_RHyTMME.wor

Communes de l'Arc méditerranéen abonnées à RHyTMME

en tant que mairie et / ou organismes



Communes de l'Arc méditerranéen abonnées à RHyTMME



Structures de l'Arc méditerranéen abonnées à RHyTMME (nombre de communes concernées)

