

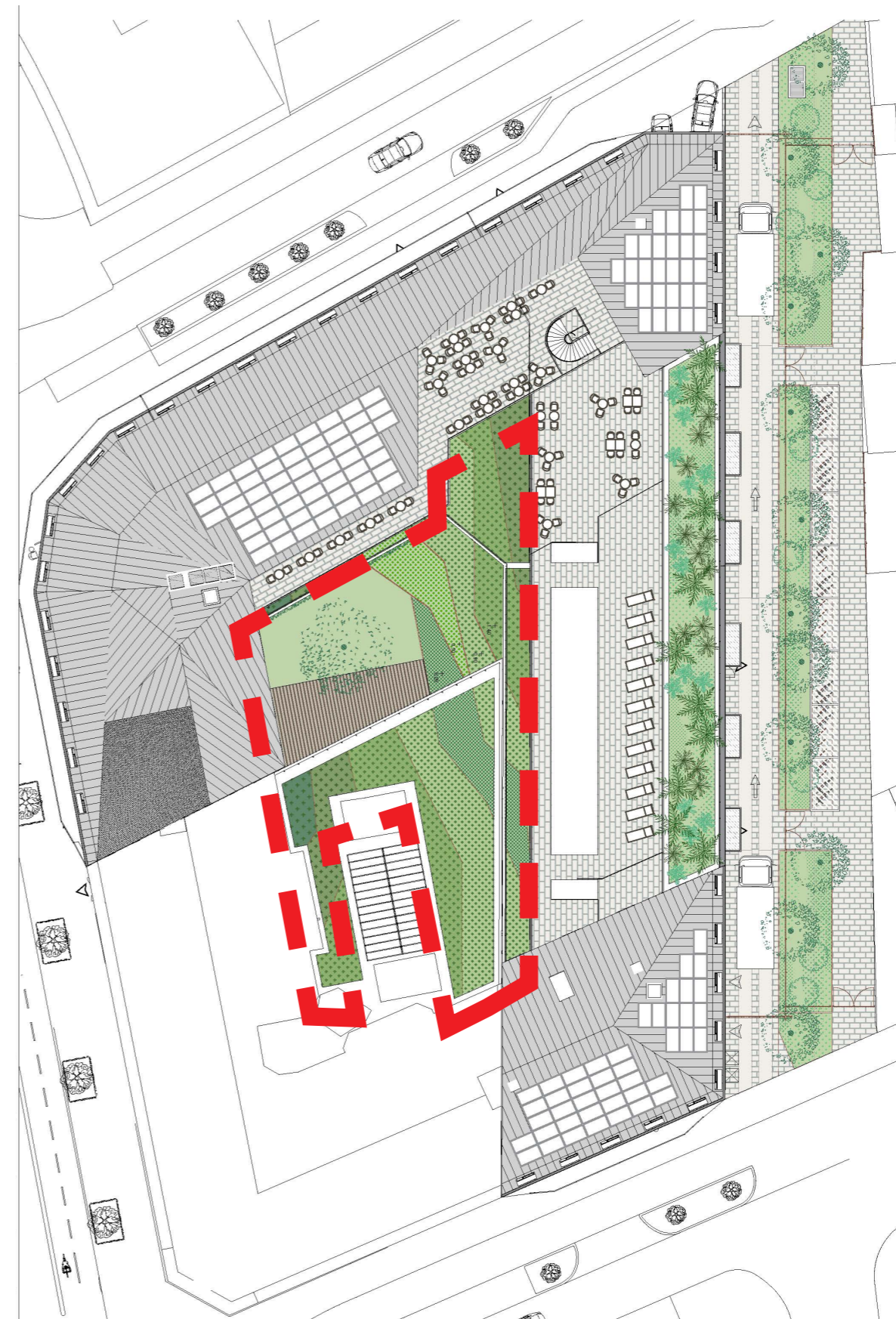
Le patio et les balcons végétalisés

Élément de composition paysagère centrale du projet hôtelier de La Buffa, le jardin situé au cœur de l'ilot se distingue par sa situation en pleine terre et son exposition majoritairement à l'ombre.

D'une surface équivalente à 200 m² ce jardin comprend une terrasse en platelage bois ajourées posé sur plot assurant une perméabilité du sol. Au centre dans l'axe des perspectives vues depuis le hall d'entrée et le restaurant, un arbre remarquable s'érige de toute sa hauteur pour créer une animation végétale. Nous avons choisi un ginkgo biloba, une essence emblématique du japon depuis des millénaire qui offre un très beau feuillage en éventail qui se part d'une robe jaune d'or en automne.

Nous travaillerons également sur un modelage du sol afin d'estomper le plus possible les hauteurs imposantes des murs pignons du rez-de-chaussée. Pour cela nous utiliserons des voiles en acier corten servant de soutènement pour les plantations. Des massifs de plantes mélangeant couvre-sols, vivaces, graminées et arbustes viendront dessiner un tracé géométrique modernes rappelant certains vitraux que l'on pourra contempler depuis les balcons des différents étages.

En fond de scène depuis la terrasse, des plantes grimpantes viendront couvrir le pan de mur sur lequel seront fixé un système de treille en câble inox pour créer un décor végétal. Nous avons choisi d'utiliser du jasmin étoilé, à la fois persistant, florifère et parfumé.



Le patio et les balcons végétalisés



Magnolia kobus



Ginkgo biloba



Dicksonia antarctica



Cyathea medullaris



Trachelospermum jasminoides



Myrtus communis tarentina



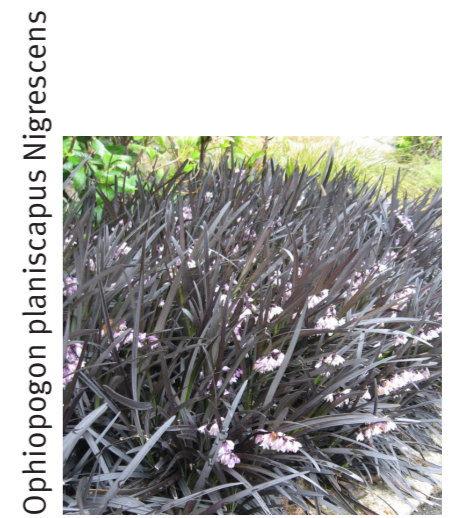
Daphne odora



Sarcococca hookeriana



Woodwardia fimbriata



Ophiopogon planiscapus Nigrescens



Carex morrowii variegata



Zephyranthes candida



Geranium nodosum silverwood



Lippia nodiflora

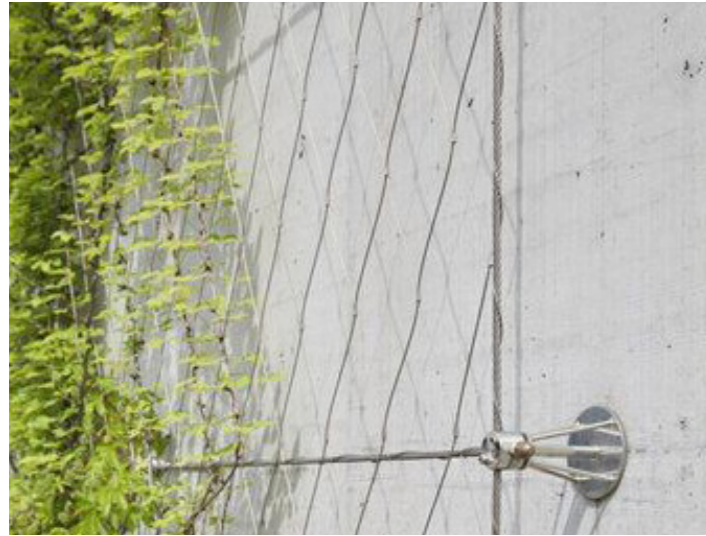


Helleborus hybridus Cosmos



Liriope muscarii majrestic

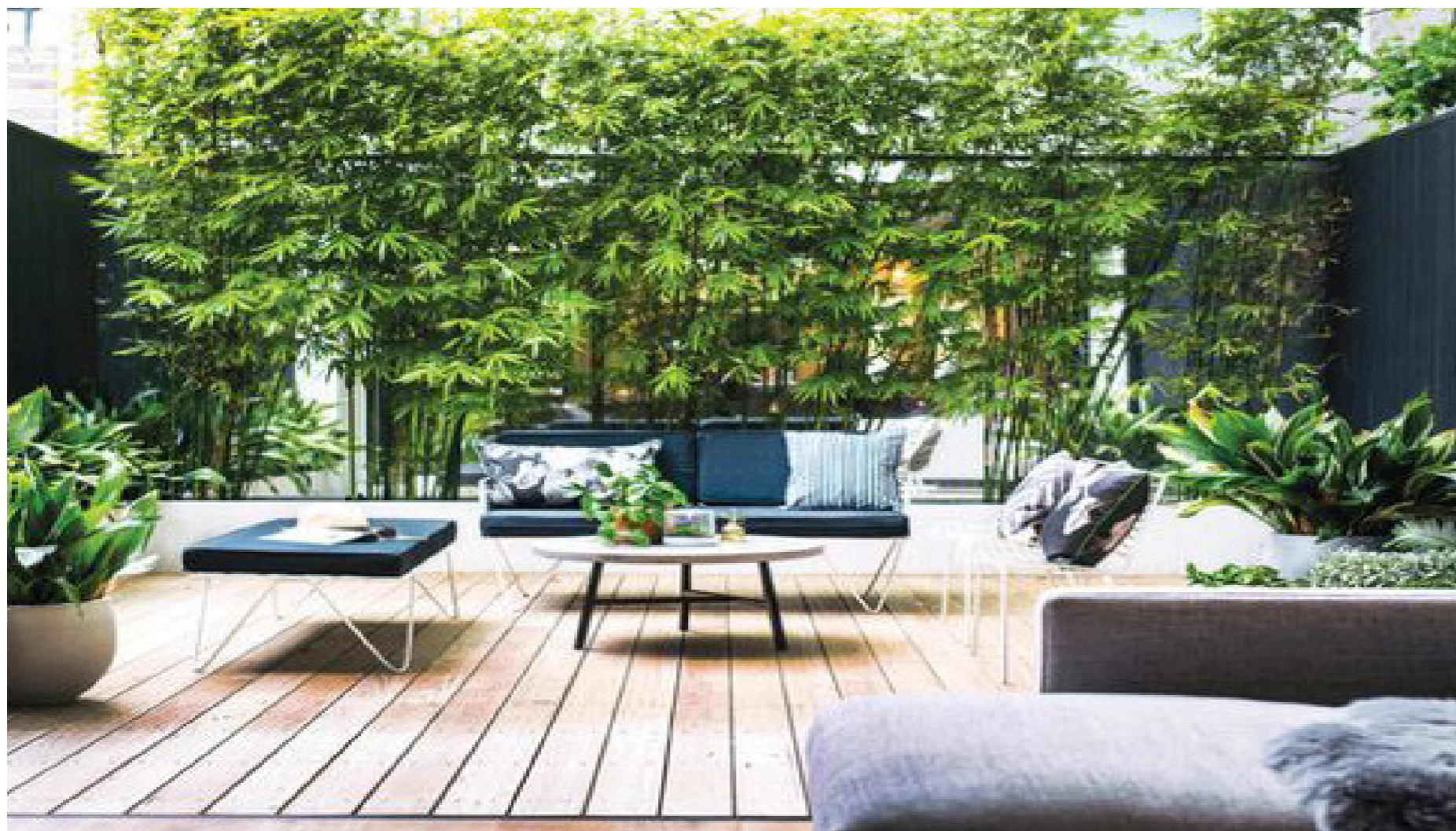
Notice paysagère dépôt de permis de construire
Le patio et les balcons végétalisés



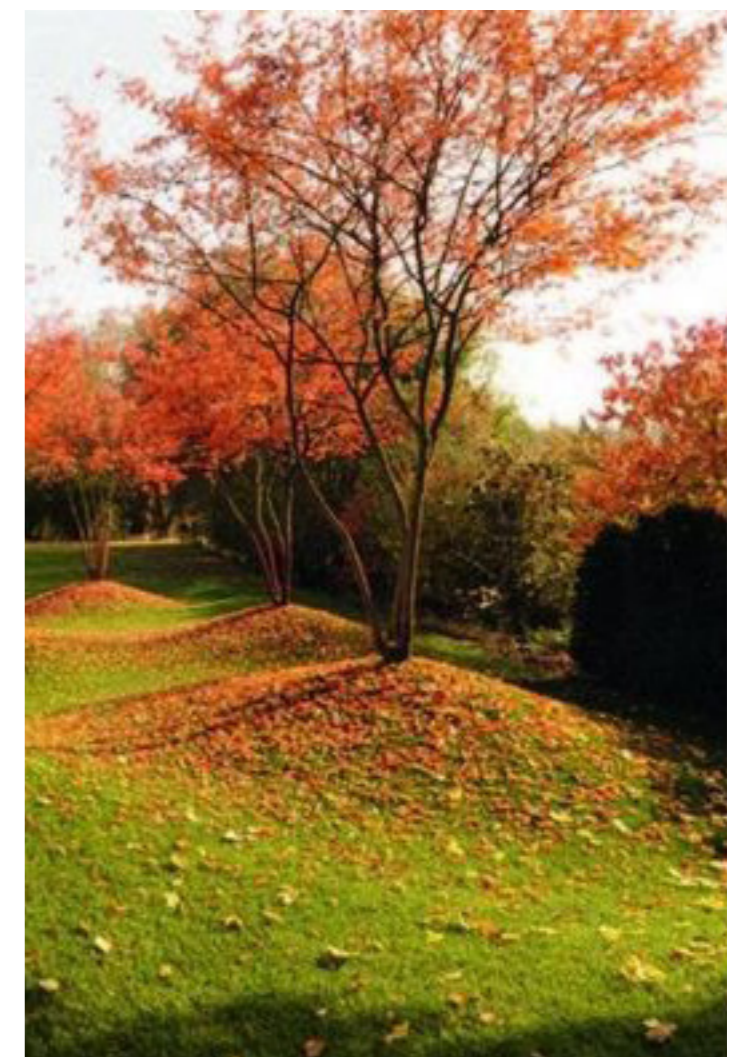
Système de maille inox pour plante grimpante



Exemple de système de terrasse pour séparation des massifs plantés en voile corten



Exemple de terrasse en platelage bois exotique



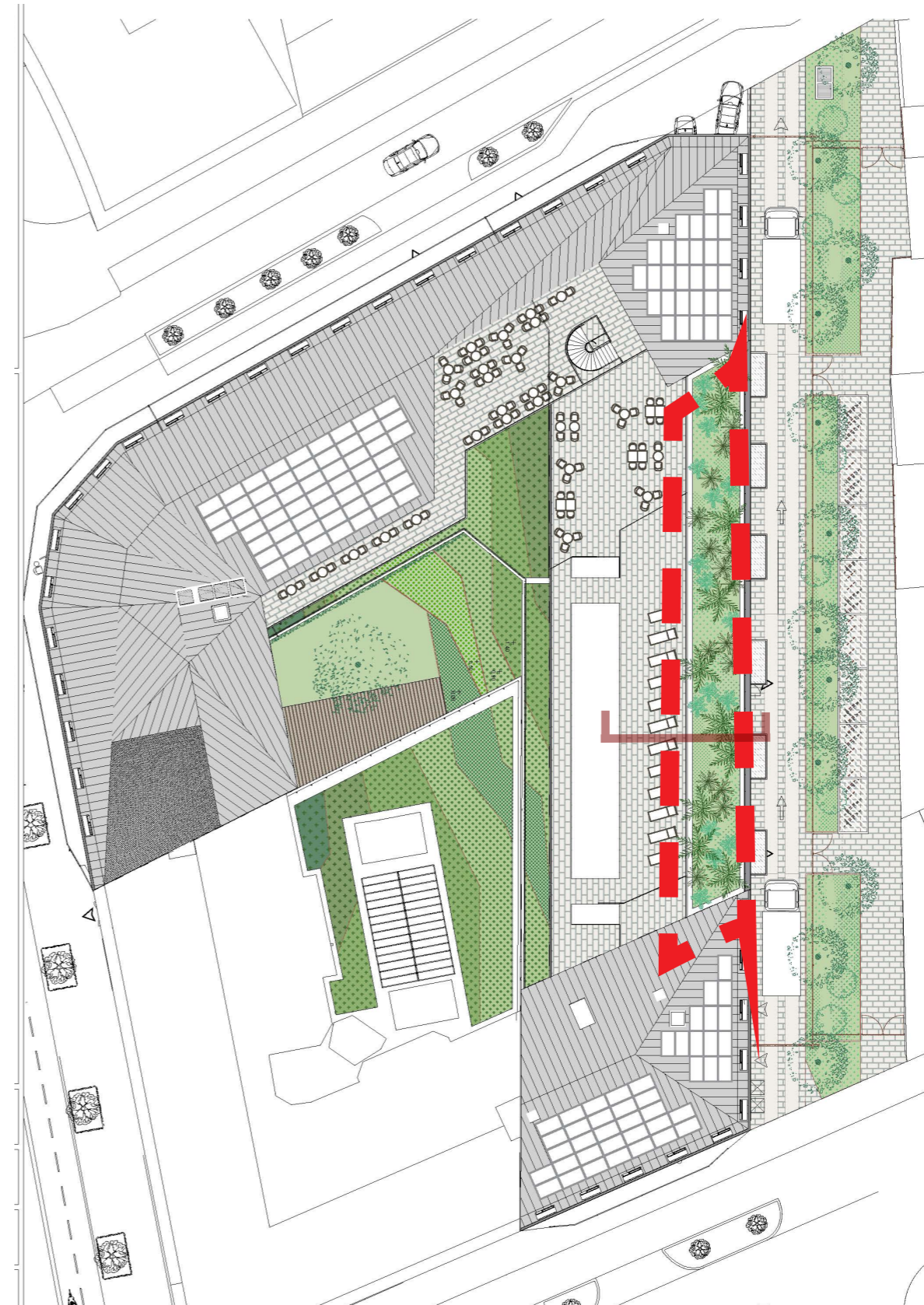
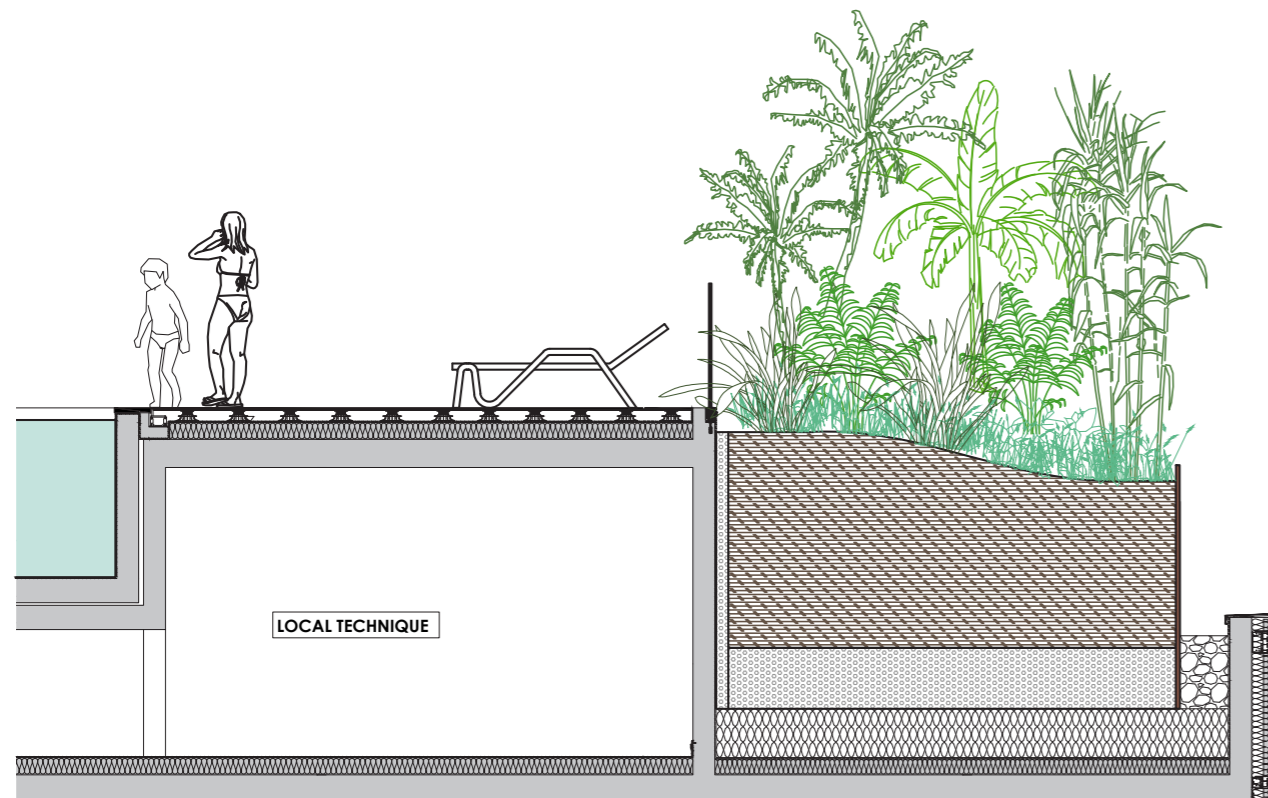
modelage de terre pour l'arbre remarquable

Le jardin exotique du « rooftop »

Situé au R+6 de l'hôtel, le long de la plage piscine, cette bande végétale reprend les codes du jardin exotique avec une végétation dense et exubérante rappelant l'ambiance de la « Riviera ».

D'une largeur d'environ 4 mètres, le massif sera planté de différentes plantes comme des cordylines, strelitzia, phormium, bananier, et autres palmiers. Cet écran végétal viendra créer un ombrage pour les transats.

Situé sur une dalle recouverte d'une protection d'étanchéité, nous élaborerons un substrat particulier répondant aux contraintes de charge que la structure peut accepter. Nous utiliserons une terre allégée qui sera supporté par un complexe drainant et une dalle de polystyrène.



Le jardin exotique du « rooftop »



Archontophoenix alexandrae



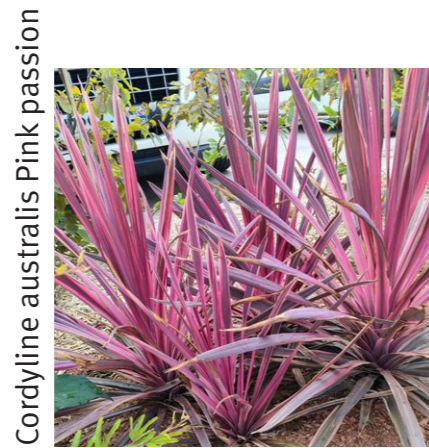
Strelitzia nicolai



Cycas revoluta



Colocasia esculenta



Cordyline australis Pink passion



Strelitzia reginae



Sabal etonia



Fatsia polycarpa



Phormium golden ray



Musa basjoo



Crocsmia lucifer



Aloe arborescens



Canna indica purpurea



Alpinia purpurata

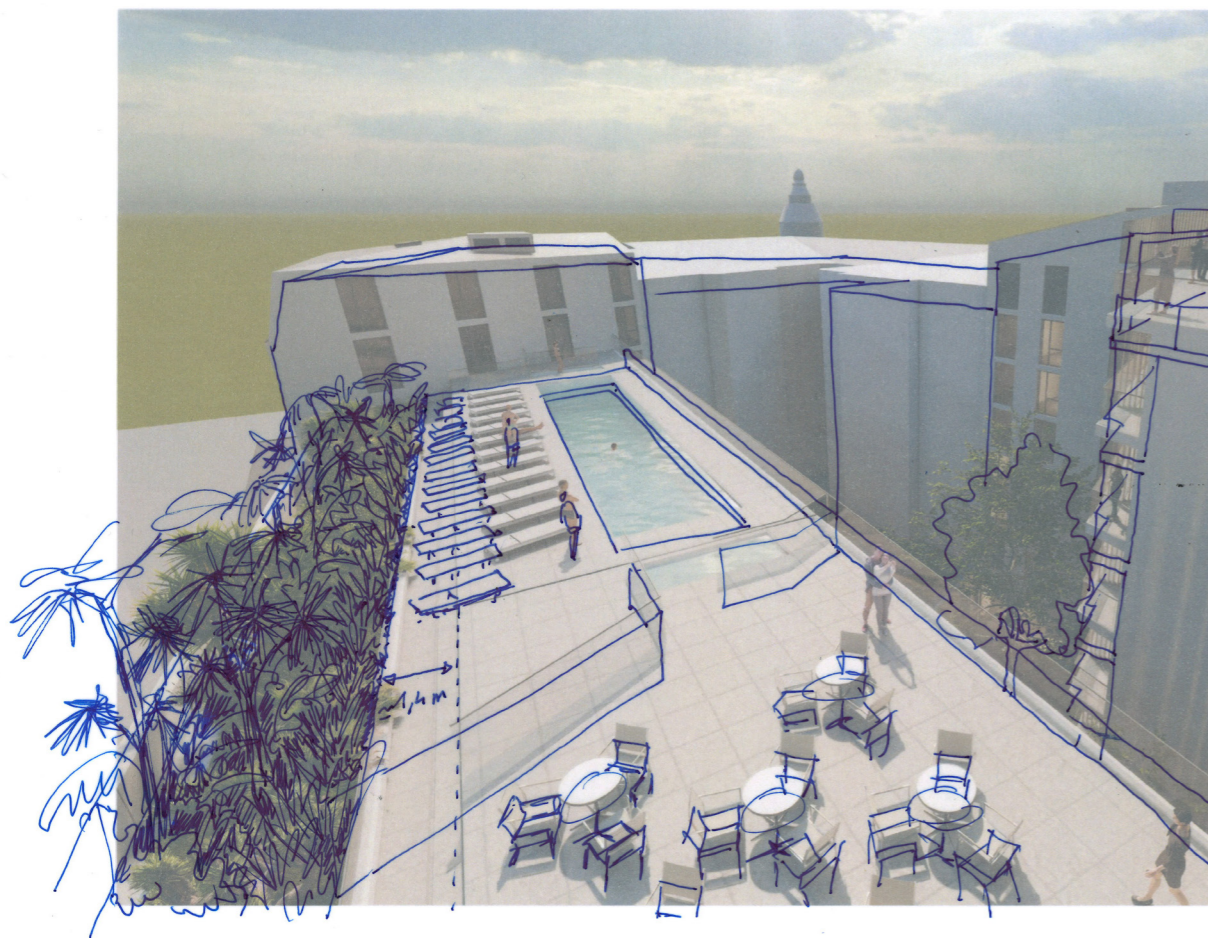


Aspidistra elatior

Le jardin exotique du « rooftop »



Exemple de bande végétale exotique le long de la piscine



La ligne verte

Cette ligne végétale est composée d'une succession de jardinières disposées sur les balcons des différents étages situés à l'angle du bâtiment au croisement du Boulevard Gambetta et de la rue du Marechal Joffre.

Pour chaque jardinière, des plantes grimpantes se développeront sur les lames verticales qui habillent cet angle du bâtiment pour créer une sorte de structure végétale verticale. Ainsi depuis la rue nous percevrons cet ensemble végétalisé comme une sorte de signal urbain.

