
ANNEXE 1 OBLIGATOIRE

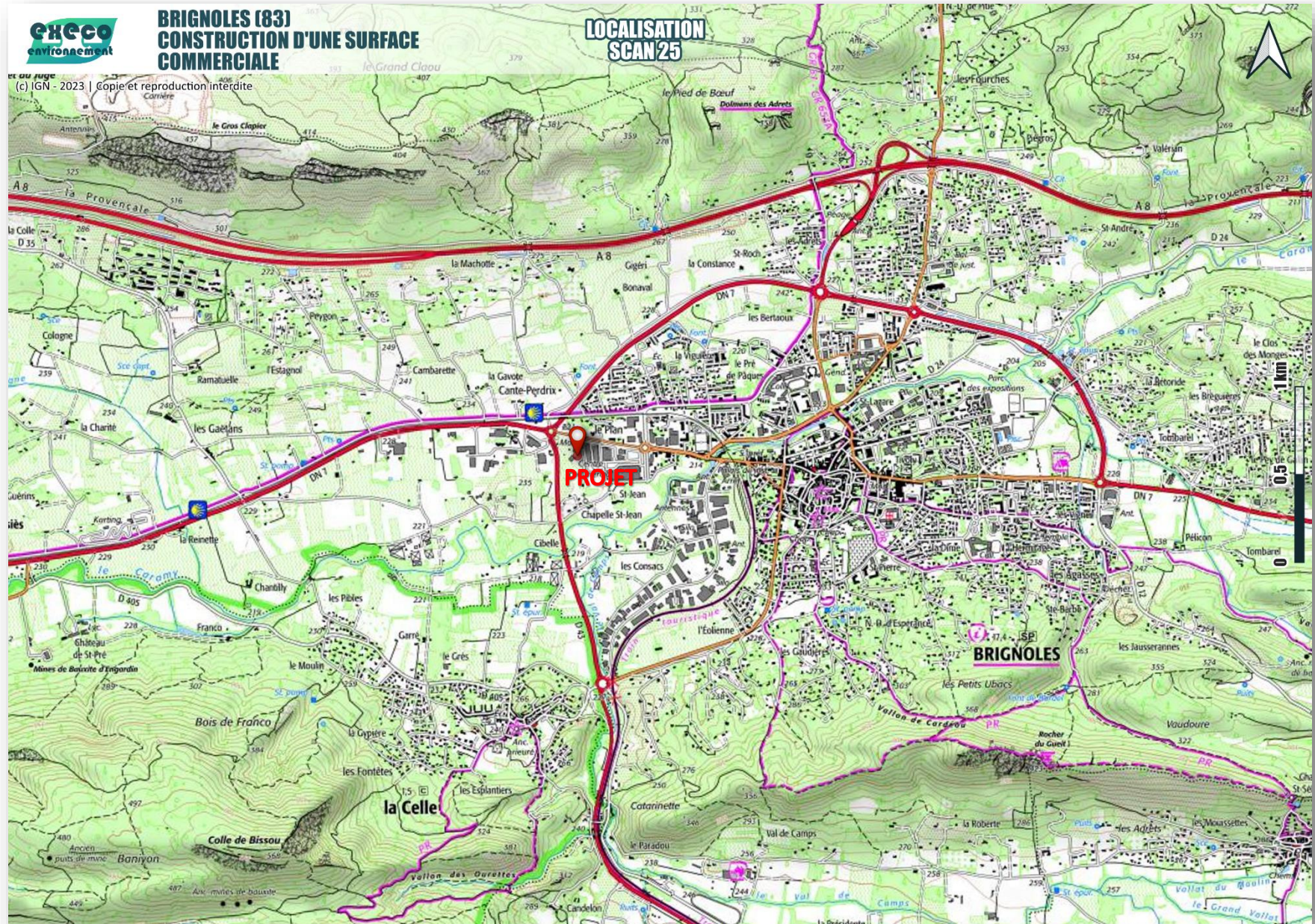
Plan IGN



BRIGNOLES (83) CONSTRUCTION D'UNE SURFACE COMMERCIALE

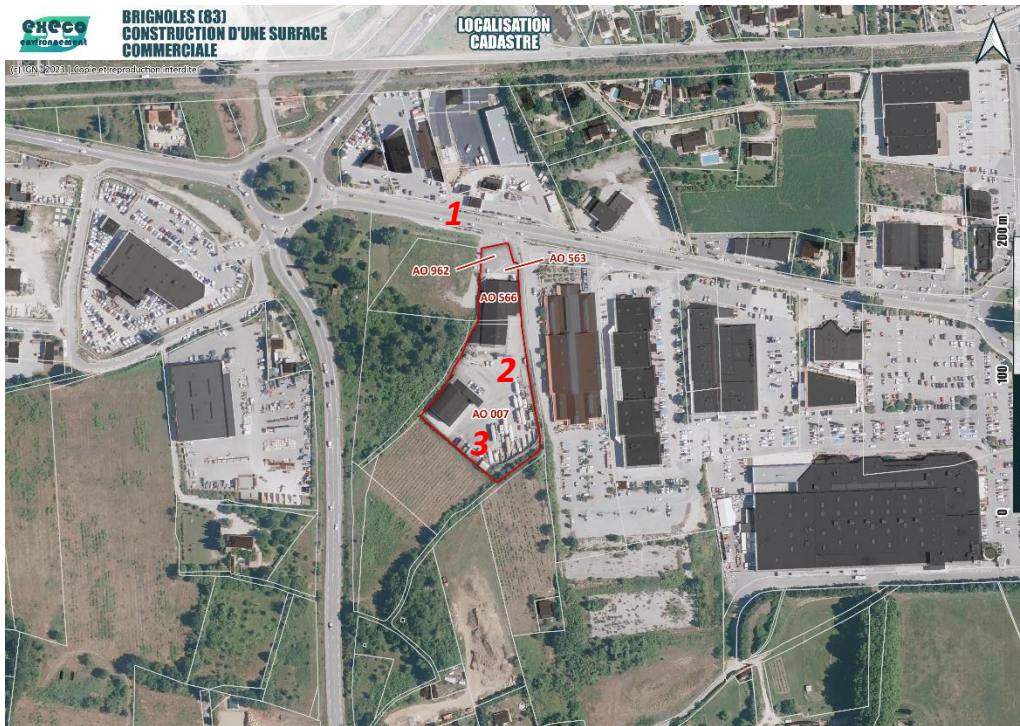
(c) IGN - 2023 | copie et reproduction interdite

LOCALISATION SCAN 25

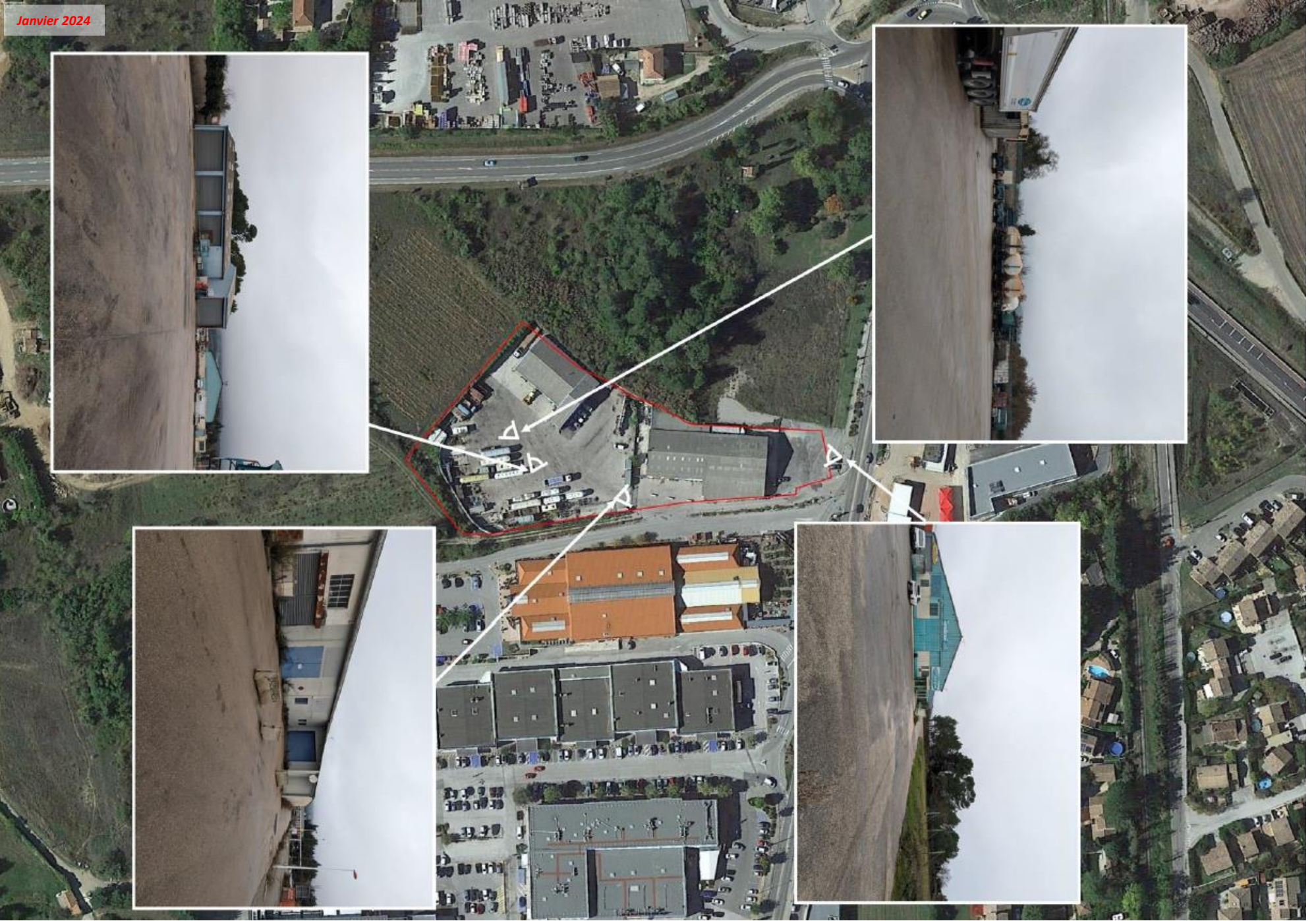


ANNEXE 2 OBLIGATOIRE

Prises de vue en relation avec le projet



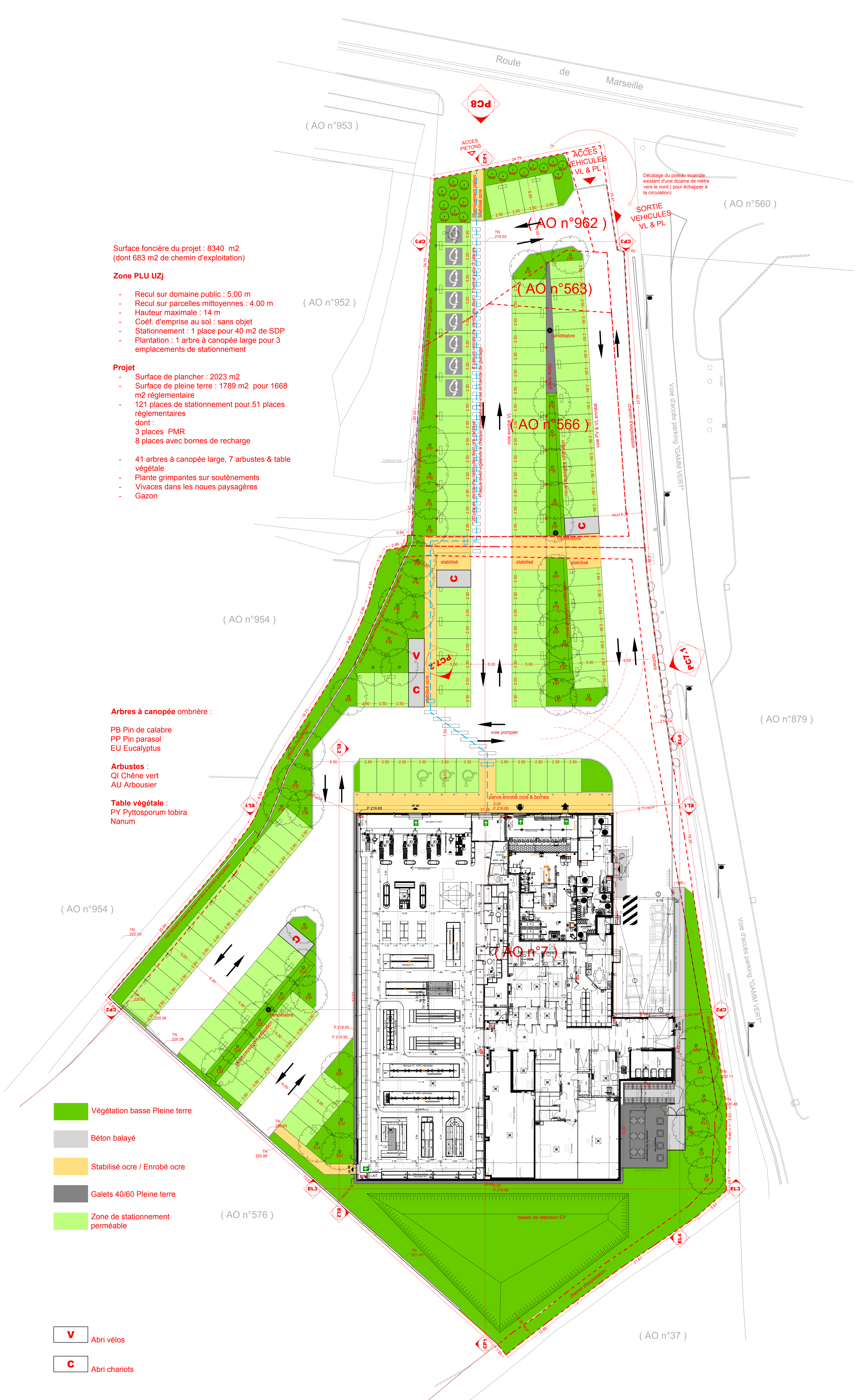
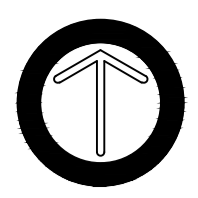
Janvier 2024



ANNEXE 5 OBLIGATOIRE

Plans du projet

- *Plan démolition*
- *Plans de masse + réseaux*
- *Coupes*
- *Insertion paysagère*



Surface foncière du projet : 8340 m²
(dont 683 m² de chemin d'exploitation)

Zone PLU UZJ

- Recul sur domaine public : 5.00 m
- Recul sur parcelles mitoyennes : 4.00 m
- Hauteur maximale : 14 m
- Coéf. d'emprise au sol : sans objet
- Stationnement : 1 place pour 40 m² de SDP
- Plantation : 1 arbre à canopée large pour 3 emplacements de stationnement

Projet

- Surface de plancher : 2023 m²
- Surface de pleine terre : 1789 m² pour 1668 m² réglementaire
- 121 places de stationnement pour 51 places réglementaires dont :
 - 3 places PMR
 - 8 places avec bornes de recharge
- 41 arbres à canopée large, 7 arbustes & table végétale
- Plante grimpantes sur soutènements
- Vivaces dans les noues paysagères
- Gazon

Arbres à canopée ombrière :

- PB Pin de calabre
- PP Pin parasol
- EU Eucalyptus

Arbustes :

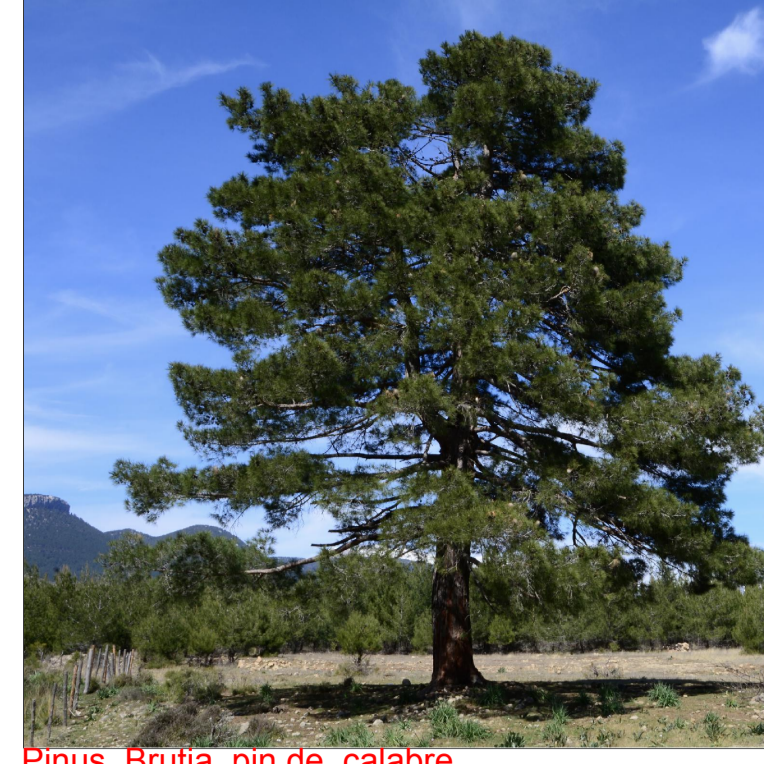
- QI Chêne vert
- AU Arbusier

Table végétale :

- PY Pyttosporum tobira
- Nanum

- Végétation basse Pleine terre
- Béton balayé
- Stabilisé ocre / Enrobé ocre
- Galets 40/60 Pleine terre
- Zone de stationnement perméable

- Abri vélos
- Abri chariots



Pinus Bruta, pin de calabre



Pinus Pinea, pin parasol



Eucalyptus



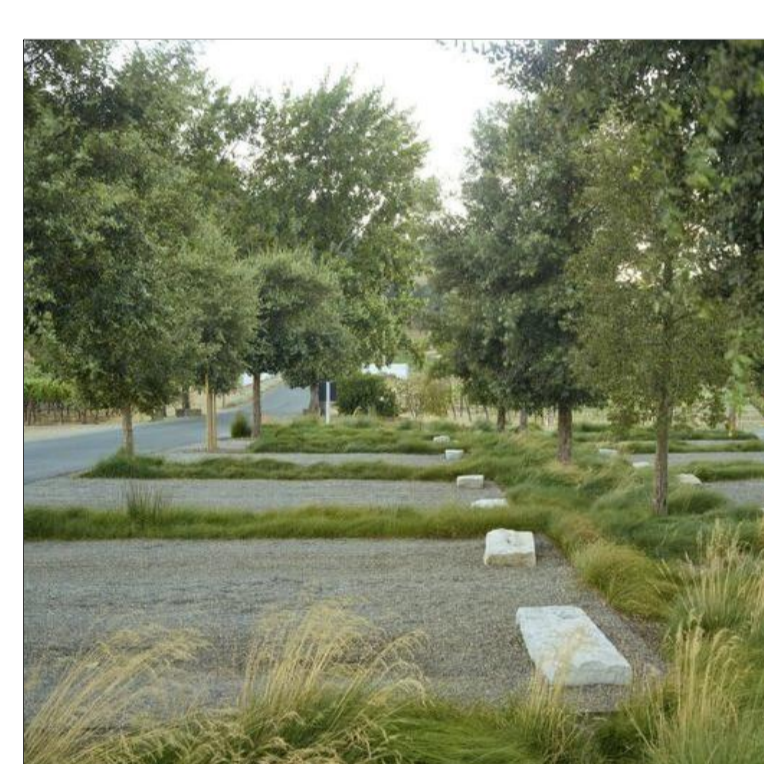
Quercus ilex, chêne vert



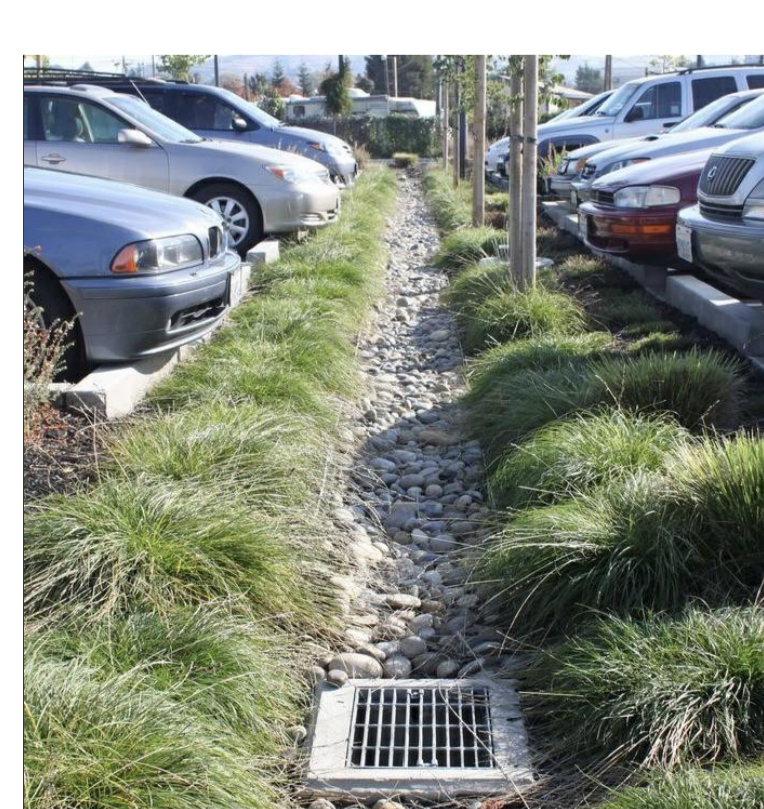
Arbusier

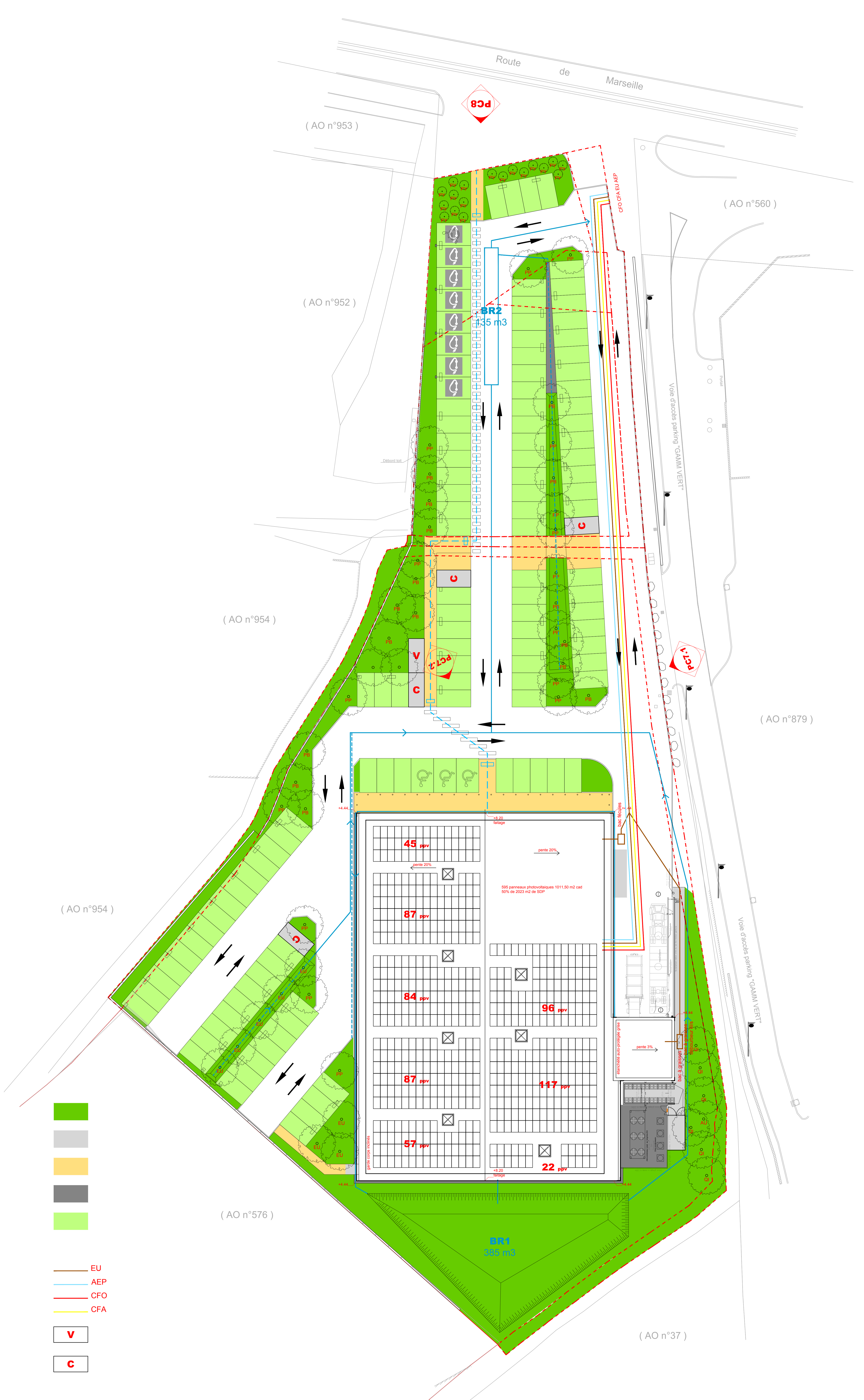
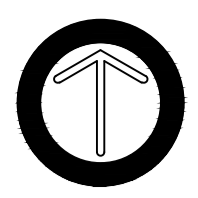


Pittosporum tobira nanum



Noue plantée, sol imperméable, butte route béton





Pinus Brütia, pin de calabre



Pinus Pinea, pin parasol



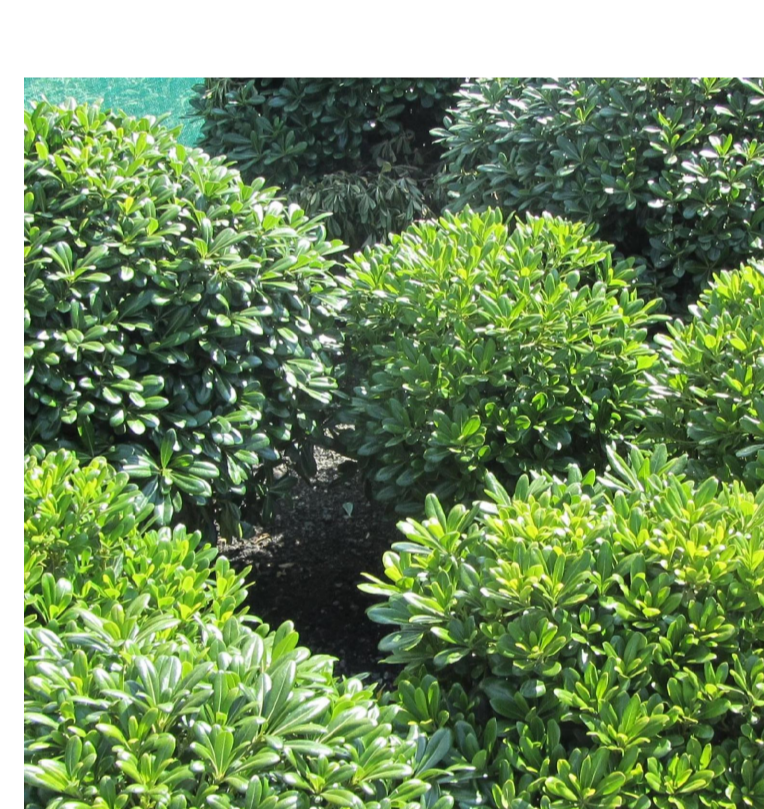
Eucalyptus



Quercus ilex, chêne vert



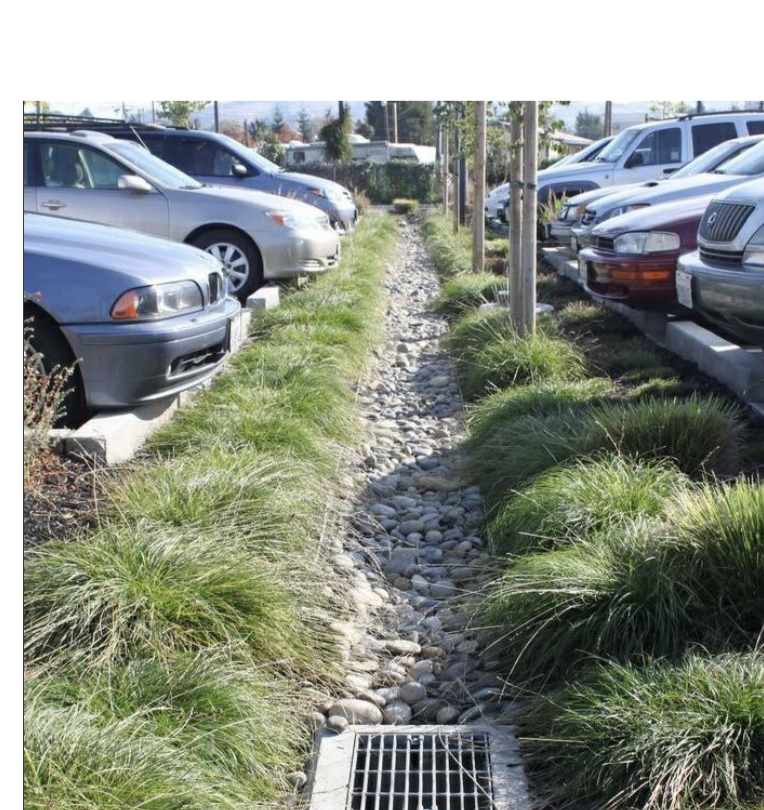
Arbutus unedo, arbrusier



Pittosporum tobira nanum

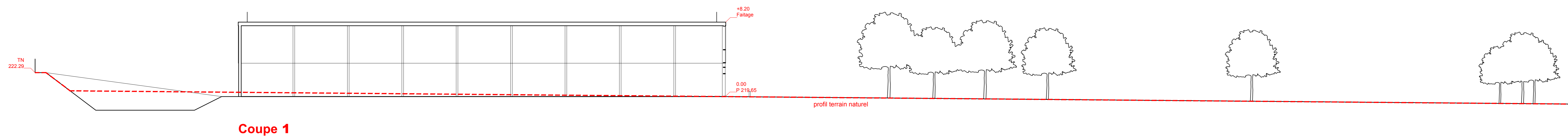


Nouve plantée, sol imperméable, butte roue béton

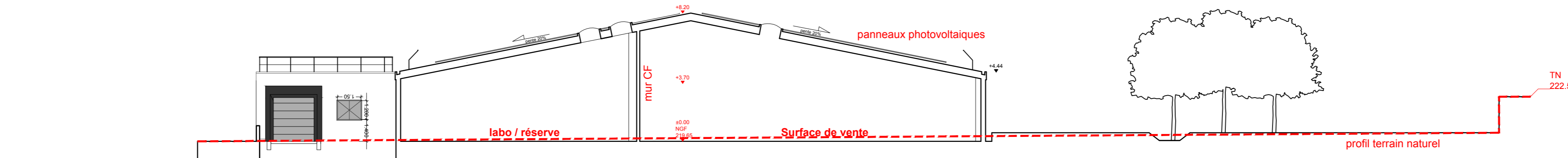


- EU
- AEP
- CFO
- CFA
- V
- C



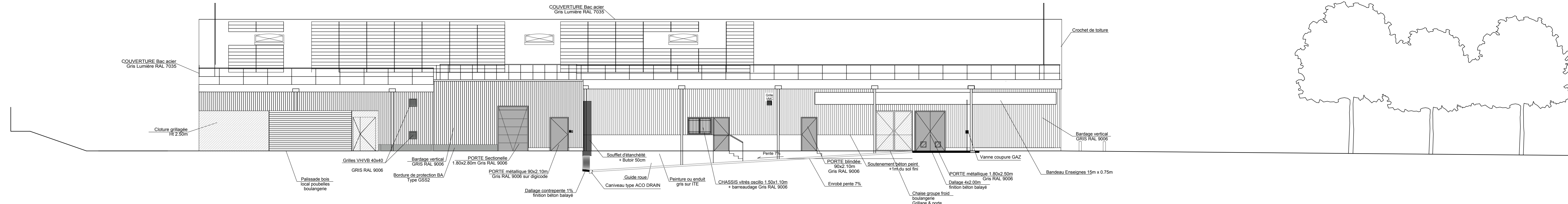


Coupe 1

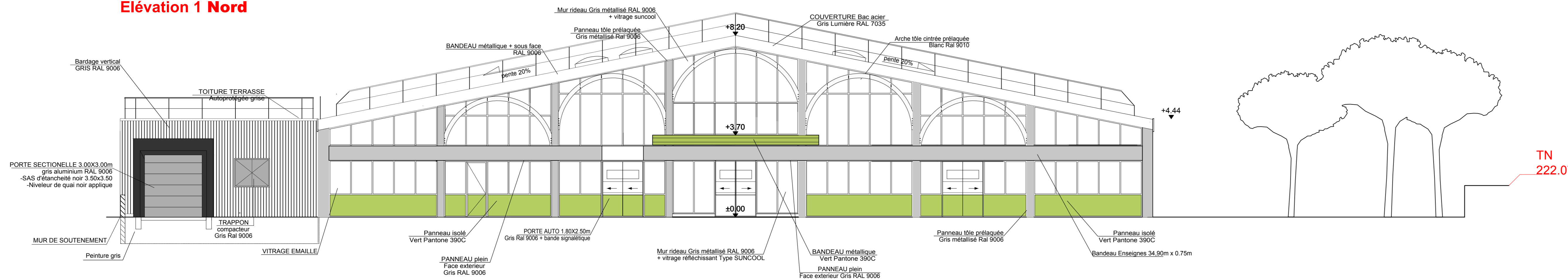


Coupe 2

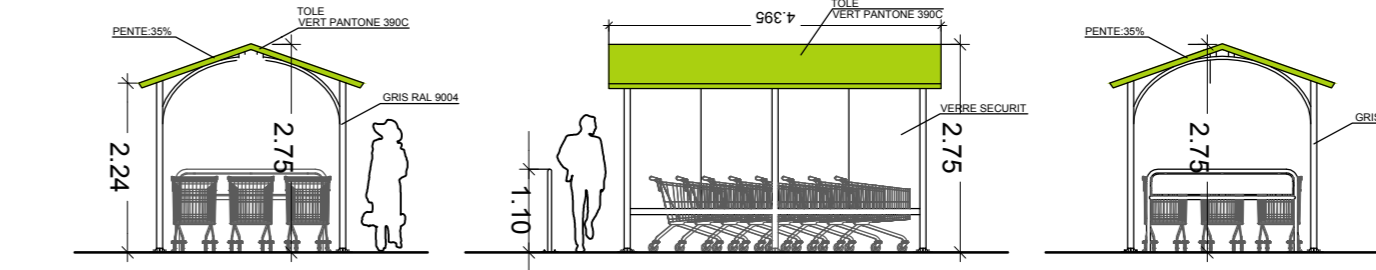
Elevation 4 Est



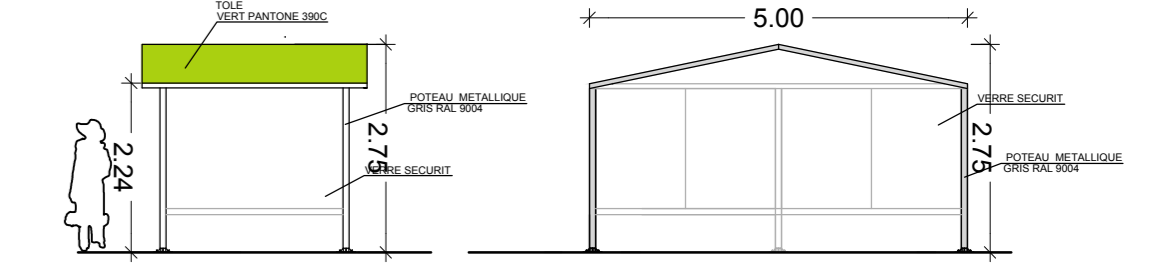
Élévation 1 Nord



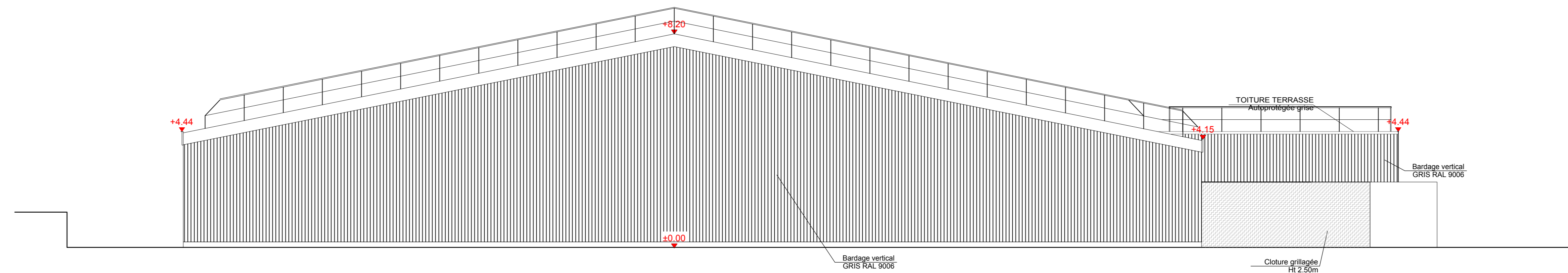
Abri chariots



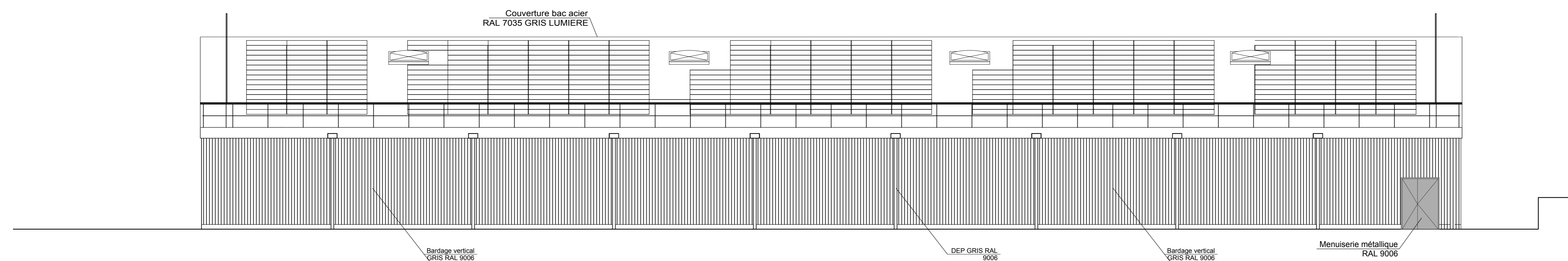
Abri à vélos



Elevation 3 Sud



Elevation 2 Ouest









Construction d'un magasin de produits frais & boulangerie - route de Marseille 83170 Brignoles
SCI GFDI 183 - 685 rue Juliette Récamier - immeuble le Quebec - 69970 Chaponnay
APC studio - Contact Philippe Carol - philippe.carol@apc-studio.fr - 06 11 65 15 46

Point de vue PC 7.2
27 mars 2024
échelle ./.

PC6.3



Construction d'un magasin de produits frais & boulangerie - route de Marseille 83170 Brignoles
SCI GFDI 183 - 685 rue Juliette Récamier - immeuble le Quebec - 69970 Chaponnay
APC studio - Contact Philippe Carol - philippe.carol@apc-studio.fr - 06 11 65 15 46

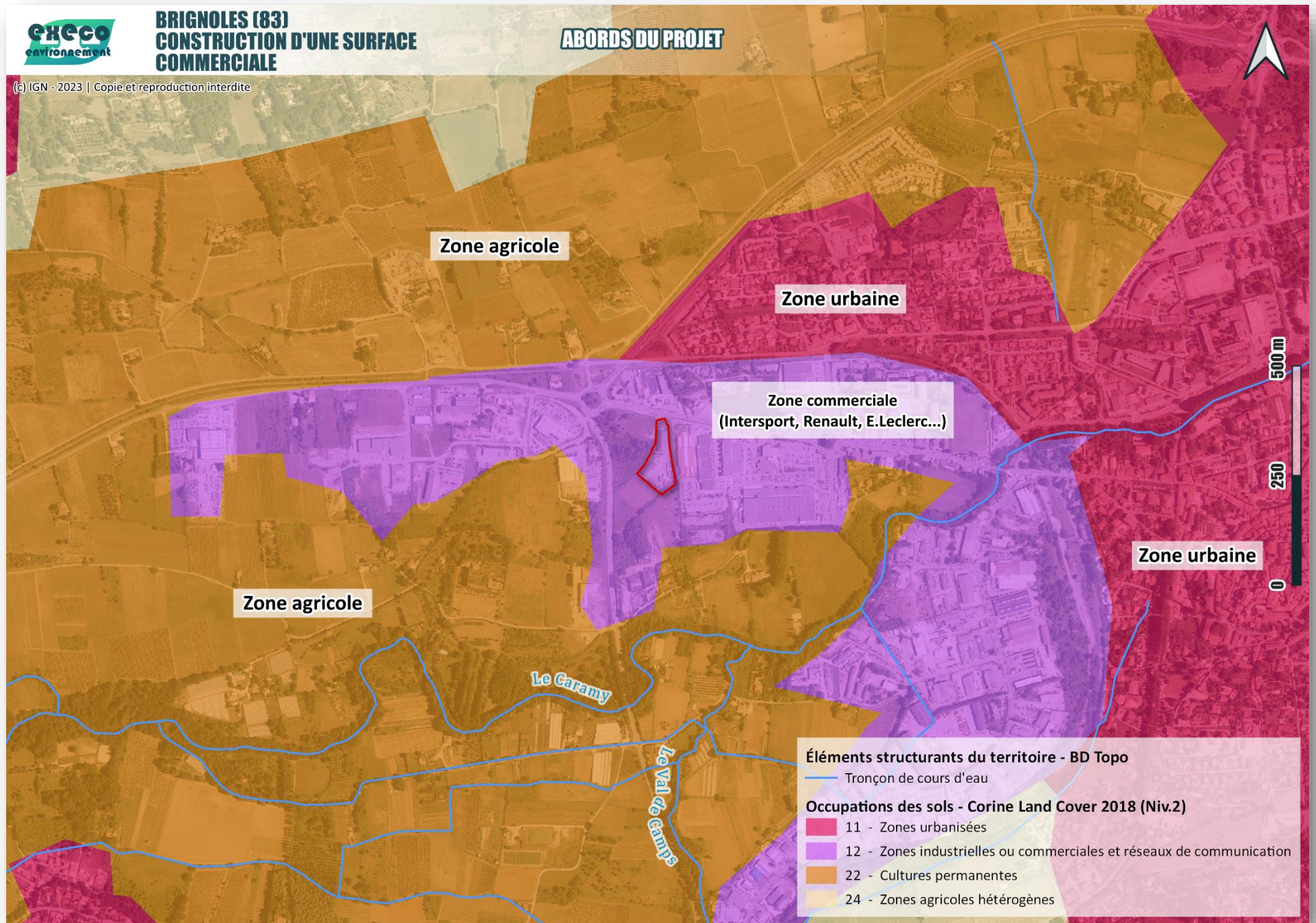
Perspective sur livraison
27 mars 2024
échelle ./.

PC6.4



ANNEXE 6 OBLIGATOIRE

Abords du projet



ANNEXE 7 OBLIGATOIRE

Zonage Natura 2000



BRIGNOLES (83) CONSTRUCTION D'UNE SURFACE COMMERCIALE

(c) IGN - 2023 | Copie et reproduction interdite

