

PROJET D'AMENAGEMENT DES  
ESPACES EXTERIEURS  
DU PROJET ARCHITECTURAL

# **chemin des Bourrely Marseille 13015**

construction d'un ensemble mixte  
notice paysage - phase PC4 A



Kaufman & Broad - Marseille  
Will Architecture - architecte d'opération - Marseille  
Cabinet Pétel paysagistes - novembre 2023 - ind 1

# Notice paysage

## Analyse du site et intentions du projet:

### Généralités :

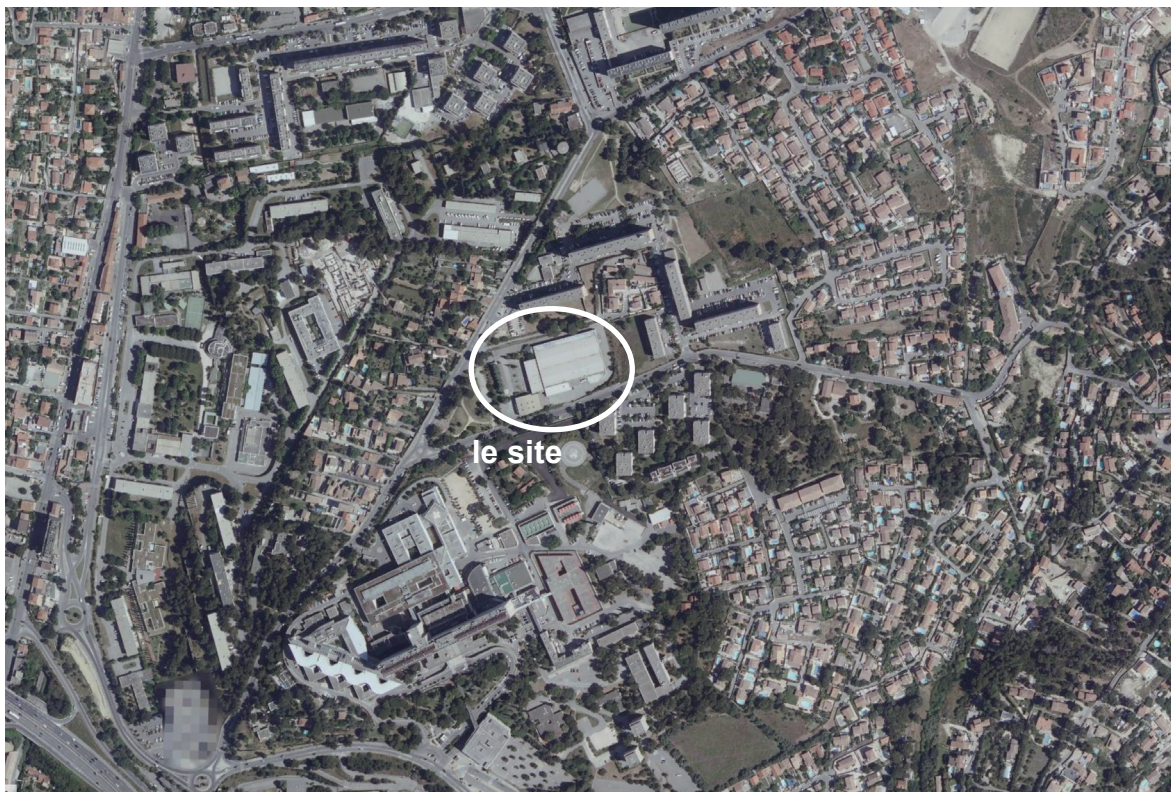
Cette opération de logements se situe à Marseille, chemin Bourrely, 15ème arrondissement.

C'est un ancien site industriel, enclavé dans un tissu d'habitat et/ou de tertiaire.

La topographie est marquée par un versant général à l'Ouest, vers l'accès au site. Quelques cyprès et divers arbustes accompagnent la partie bureaux du bâtiment. Un grand pin d'Alep marque l'accès au site.

Le sol est presque entièrement minéralisé, avec des revêtements béton ou enrobé. Le bâtiment industriel occupant la majeure partie du terrain.

### vue lointaine



### vue rapprochée





le grand pin d'Alep de l'accès



l'allée d'accès, et au fond le grand pin



cyprés et arbustes près des bureaux



haie de cyprès bleu d'Arizona



parkings sans ombrage



cypres bleus d'Arizona



un sol minéralisé, sans végétation



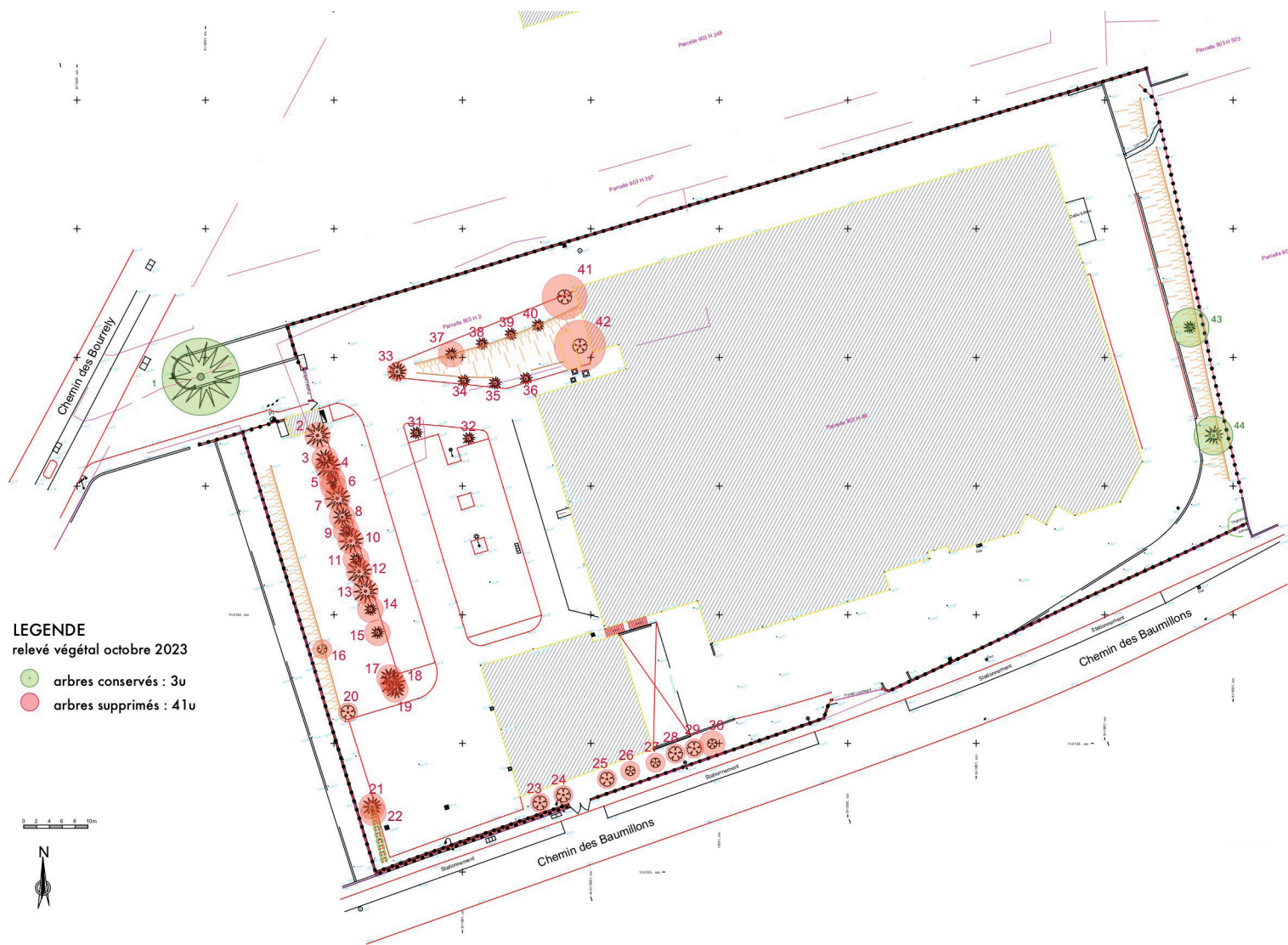
repousses d'acacia, classé invasif



repousse de figuier



un sol minéralisé, sans végétation



le plan présenté ici est en format réduit, il est joint au dossier PC au format plein

### bilan végétal état des lieux: commentaires

Les locaux industriels, tertiaires, les voies et stationnements, occupent la majeure partie du terrain. Le site est minéralisé sur sa plus grande partie, la végétation étant reléguée aux limites et à quelques plantations arbustives près de l'entrée. Les nombreux cyprès rencontrés, en raison de leur fort potentiel allergène, sont peu compatibles avec un projet à dominante médicale; ils ne pourront être conservés.

Le projet paysager compense largement les végétaux supprimés:

41 arbres sont supprimés, suivant levé du géomètre,  
117 arbres tige & cépées, d'essences variées, seront plantés dans le cadre du projet neuf.



bilan végétal, mars 2022

N°	ESSENCE	Ø TRONC EN CM	HAUTEUR EN M	Ø COURONNE EN M	ETAT B=BON, P= PASSABLE, M= MAUVAIS	CONSERVÉ / TRANSPLANTÉ/ SUPPRIMÉ
1	Pin d'Alep	100	14/16	12	B	conservé
2	Cyprès bleu	40	8/10	5/6	P	supprimé
3	Cyprès bleu	30	8/10	5/6	P	supprimé
4	Cyprès bleu	40	8/10	5/6	P	supprimé
5	Cyprès bleu	20	8/10	5/6	P	supprimé
6	Cyprès bleu	50	8/10	5/6	P	supprimé
7	Cyprès de Provence	30	8/10	5/6	P	supprimé
8	Cyprès de Provence	40	8/10	5/6	P	supprimé
9	Cyprès bleu	20	8/10	5/6	P	supprimé
10	Cyprès bleu	40	8/10	5/6	P	supprimé
11	Cyprès bleu	15	8/10	5/6	P	supprimé
12	Cyprès de Provence	15	8/10	5/6	P	supprimé
13	Cyprès bleu	40	8/10	5/6	P	supprimé
14	Cyprès bleu	30	8/10	5/6	P	supprimé
15	Cyprès bleu	30	8/10	5/6	P	supprimé
16	Acacia	4x15	7	4	P	supprimé
17	Cyprès bleu	30	8/10	5/6	P	supprimé
18	Cyprès bleu	40	8/10	5/6	P	supprimé
19	Cyprès bleu	30	8/10	5/6	P	supprimé
20	Robinier fastigié	40	10	4	P	supprimé
21	Cyprès de Leyland	30	7	4/5	M	supprimé
22	Cyprès de Leyland	30	7	4/5	M	supprimé
23	Robinier fastigié	30	10	3	M	supprimé
24	Robinier fastigié	30	10	3	M	supprimé
25	Robinier fastigié	30	10	3	M	supprimé
26	Robinier fastigié	30	10	3	M	supprimé
27	Robinier fastigié	30	10	3	M	supprimé
28	Robinier fastigié	30	10	3	M	supprimé
29	Robinier fastigié	30	10	3	M	supprimé
30	Robinier	2x20	10	6	P	supprimé
31	Cyprès de Provence	30	8	1	B	supprimé
32	Cyprès de Provence	30	8	1	B	supprimé
33	Cyprès de Provence	30	8	3	B	supprimé
34	Cyprès de Provence	30	7	1	B	supprimé
35	Cyprès de Provence	30	8	1	B	supprimé
36	Cyprès de Provence	30	8	1	B	supprimé
37	Cyprès de Provence	30	7	4	B	supprimé
38	Cyprès de Provence	30	10	1	B	supprimé
39	Cyprès de Provence	30	7	1	B	supprimé
40	Cyprès de Provence	30	7	1	B	supprimé
41	Olivier de Bohême	30	6	8	P	supprimé
42	Mûrier	40	8	8	B	supprimé
43	Cyprès de Provence	30	5	6	P	conservé
44	Cyprès de Provence	30	10	6	B	conservé

Bilan végétation existante:

nombre d'arbres existants conservés: 3 U  
 nombre d'arbres existants supprimés: 41 U  
 nombre d'arbres transplantés: 0 U





le plan présenté ici est en format réduit, il est joint au dossier PC au format plein

### Bilan végétation projet:

nombre d'arbres plantés: 117 U  
dont 86 u en tige, et 31 u en cépée.



## plan masse paysager

La trame générale du projet dessine des vagues végétales qui traversent tout le site, pour créer des parcours visuels changeants, naturels, a contrario des lignes du bâti. Une prévalence du végétal, qui s'inscrit dans la lecture des collines marseillaises, et des cimes des arbres qui peignent les lignes des lointains.

Le projet est sobre; l'arbre est majeur car c'est lui qui affirmera sa présence au fil du temps. Les massifs arbustifs, et les landes méditerranéennes, assurent la présence végétale dès les premières années suivant les plantations, et apportent une réponse à la nécessaire prise en compte de la biodiversité.

Le projet est constitué de jardins collectifs, à l'usage de tous, plantés d'essences variées.

Lauriers tins, filaires, térébinthes, baguenaudiers, arbousiers, viornes, alaternes, buplèvres, gattiliers, etc, pour les arbustes; pins parasols, micocouliers, chênes verts, ormes, érables de Montpellier et champêtre, prunus divers.

Quelques 'exotiques' sont aussi prévus: camphrier, bigaradier, goyavier du Brésil. La diversité se retrouve aussi parmi la végétation.

Les micocouliers assureront l'ombrage des parkings d'entrée, et formeront un velum en premier plan du site. Les pins parasols, disséminés ça et là sur le site, prolongent le marquage visuel des grands pins présent alentour.

Oliviers, et quelques bigaradiers, marquent le caractère méditerranéen du projet.

### le projet végétal, par typologie:

les parkings: plantés de micocouliers;

les arbres: micocoulier, pin parasol, érable champêtre et de Montpellier, chênes verts, ormes, arbre de Judée, et aussi des fruitiers et quelques exotiques.

les massifs et parterres: composées d'arbustes caduques et persistants, de petits arbres feuillus, et de larges tapis empruntés aux garrigues.

plantation d'arbustes à petits fruits, de plantes mellifères, favorables à la biodiversité;

nombre d'arbres plantés dans le cadre du projet: 117 U arbres tiges & cépées

86 arbres en tige,

31 arbres en cépée.





## Les arbres, les arbustes, les fruitiers

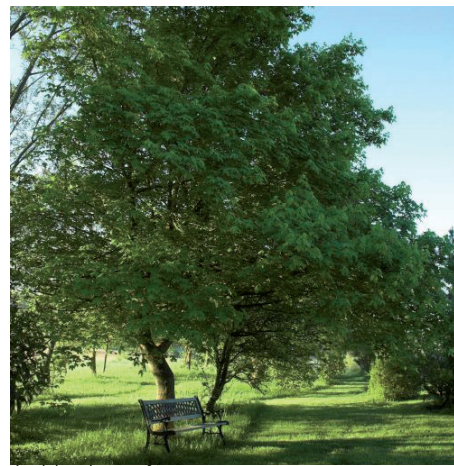
Le choix végétal guide le projet paysager. Les essences employées sont très largement connues, parfaitement adaptées au climat et au sol du site; elles apporteront une vraie diversité, tant visuelle que botanique.



alaterne



chêne vert ou yeuse



érable champêtre



arbusier



amandier



micocoulier de provence



arbre de Judée



orme



pin parasol

## Les arbres, les arbustes, les fruitiers

Les jardins intègrent aussi de petits fruitiers, surtout pour le petit gibier encore présent dans ce secteur.



filaire



térébinthe



arbre aux moines



myrte



viorne tin



viorne lantane

## Les plantes méditerranéennes

les landes méditerranéennes sont composées de cistes, phlomis, romarins, euphorbes, thym, auxquels se mêlent bulbes et vivaces pour offrir un décor floral changeant et pérenne.

