
INSPECTIONS SUBAQUATIQUES DES OUVRAGES EN MER



S.A.S. Mare Nostrum

RAPPORT D'INSPECTION « LES MAURETTES »



MARE NOSTRUM

Quai Infernet Port de Nice 06 300 NICE

e.mail : info@marenostrumsarl.com

S.A.S au capital de 100 000 € inscrite au RC de Nice N° SIRET 377992 425 00035 APE 4291 Z

Identification TVA FR 48377992425





Objet :

Inspection sur l'ouvrage « les maquettes » et sur les enrochements du lieu-dit, se situant à Villeneuve Loubet.

Date de l'intervention :

Inspection effectuée entre le 12 et le 19 avril 2021.

Conditions :

Conditions bonnes, visibilité dans l'eau moyenne à bonne.

Méthodologie :

Les scaphandriers sont arrivés sur site par voie terrestre et maritime et ont scindé leur inspection sous-marine en deux phases :

- Phase d'inspection d'ouvrage
- Phase d'inspection d'enrochements

Équipe :

GIORDANENGO Pierre, MALAKHOVSKI Oleg et DELPHINO Sacha

Présentation de l'ouvrage :

Cet ouvrage est constitué de 2 rideaux de palplanches parallèles battus dans le terrain, qui soutiennent chacun un préfabriqué béton.

Ces préfabriqués béton soutiennent une dalle béton posée sur leur sommet.

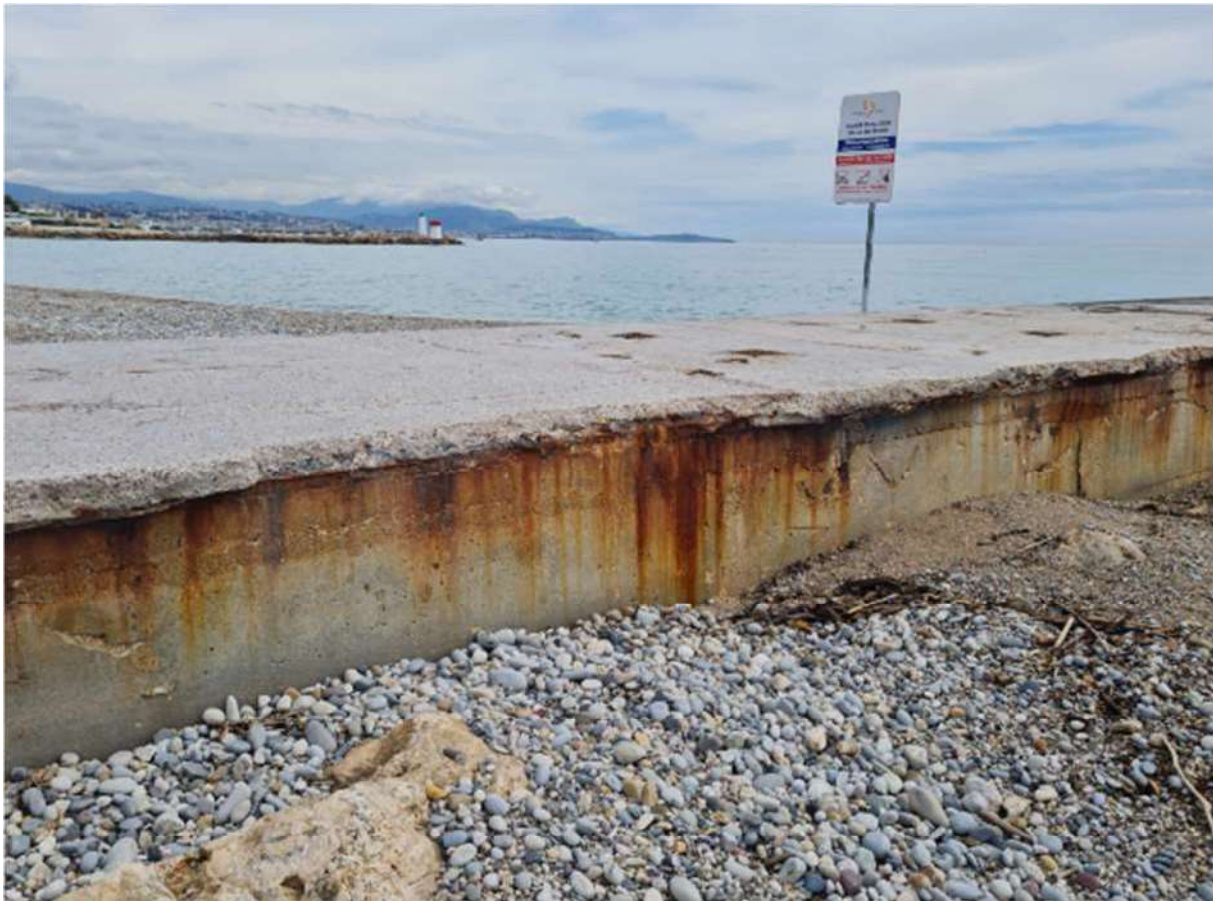
La jonction dalle/préfabriqué est assurée par un clavetage béton sur les aciers de reprise des 2 éléments.

La présence de palplanches sur la partie non visible doit être vérifiée par sondage.

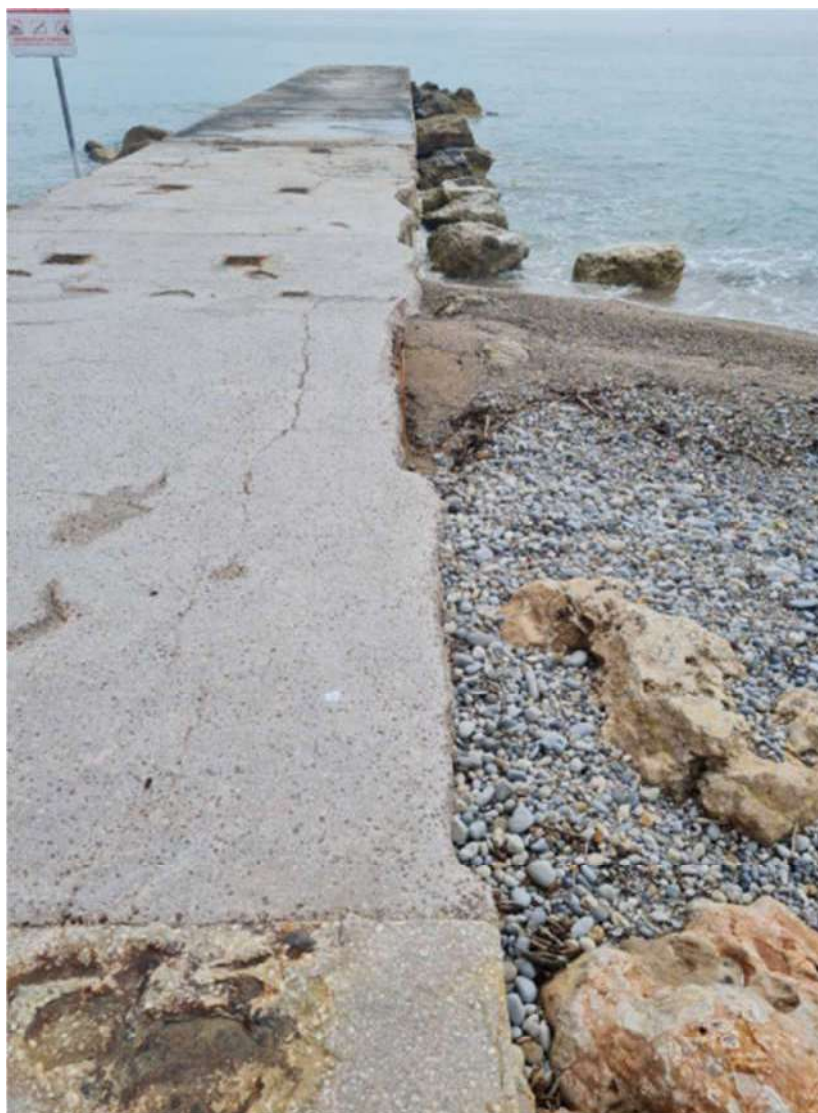
Le clavetage entre les palplanches et dalles supérieures semble avoir été réalisé par coulage en place.

Désordres constatés sur l'ouvrage

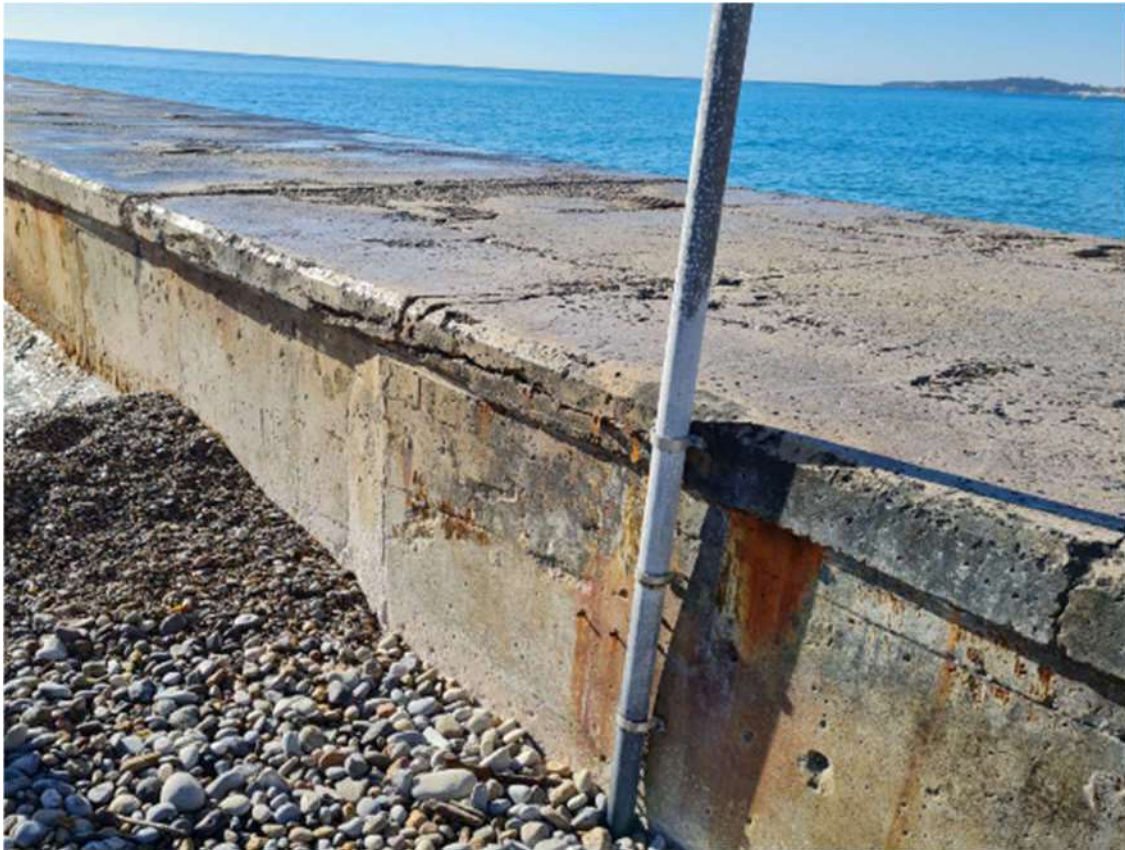
- Coulées de rouille des aciers de jonctions entre préfa béton /dalle (clavetage)



- Très nombreuses fissures sur l'ensemble de l'ouvrage / aciers corrodés **photo 4478 (pour exemple)**



- Fissures verticales et horizontales sur la dalle



- Absence de la dalle sur les deux derniers mètres (57m à 59m) avec aciers apparents à la jonction Dalle/Chevêtre.





- Rideaux de palplanches très corrodés :

Palplanches percées/absentes photos 4454/4455/4458/4459/4465 + vidéo.



ABSENCE TOTALE DE MATIERE SUR PLUSIEURS PALPLANCHES



BAS DE RIDEAU EN PALPLANCHES



CORROSION PRONONCEE

- A 31m l'ouvrage est entièrement bouché par un talus de galets



CI-JOINT VIDEO SIGNIFICATIVE DE LA VISITE INTERIEUR DE L'OUVRAGE

- De 59m à 50m le chevêtre côté Nice présente un défaut de verticalité (affaissement vers l'intérieur de l'ouvrage)

Photos 4471/4473



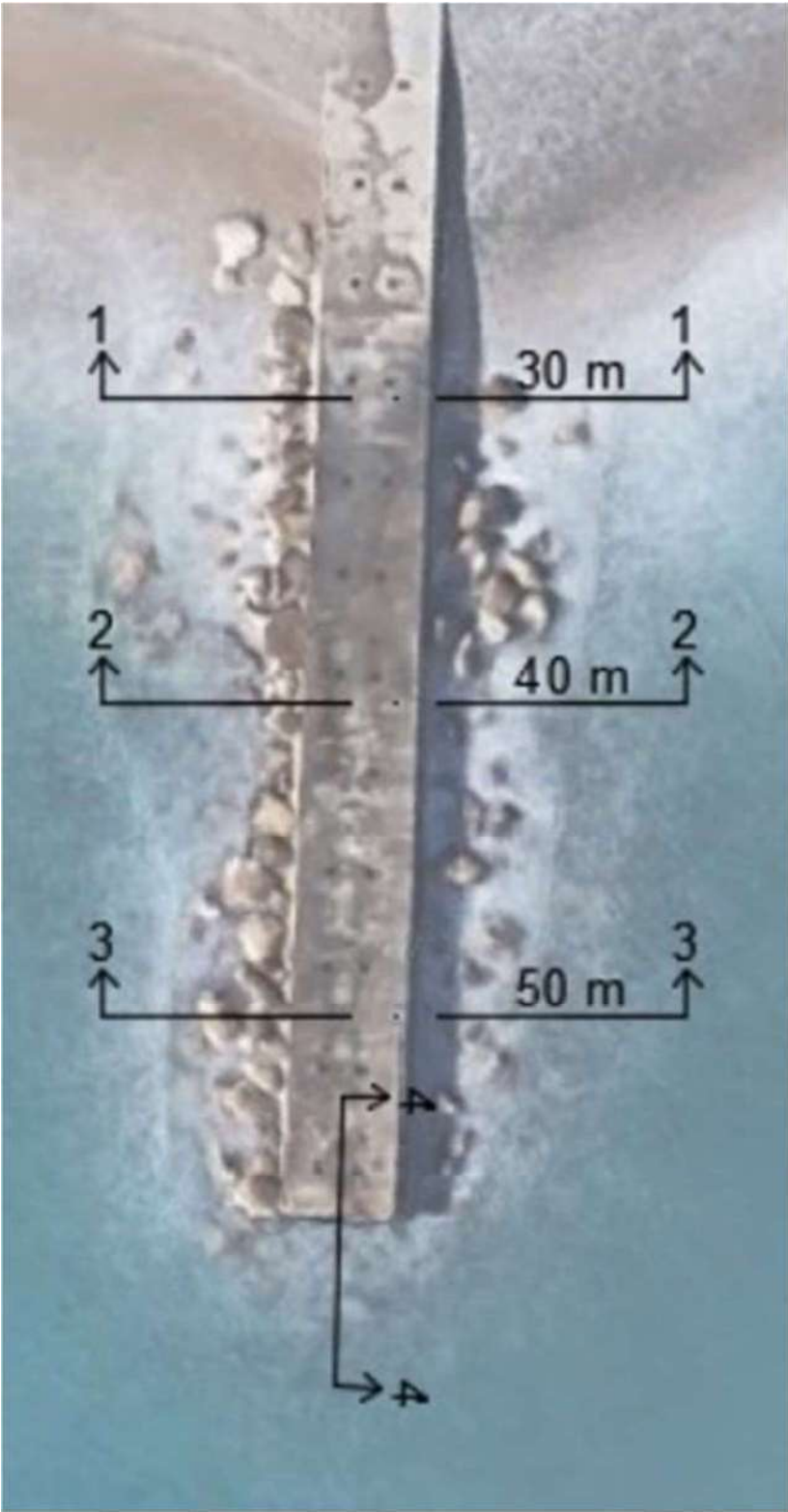
Désordres constatés sur les enrochements

- Talus d'enrochements variant de 200kgs à 3 Tonnes
- Enrochements désorganisés, aucune cohésion du talus/Plus de protection de l'ouvrage
- De nombreux blocs sont manquants ou en équilibre précaires
- Nombreux blocs éparpillés sur une vaste zone (jusqu'à 15 m de l'ouvrage) **vidéo + Plan (coupes)**

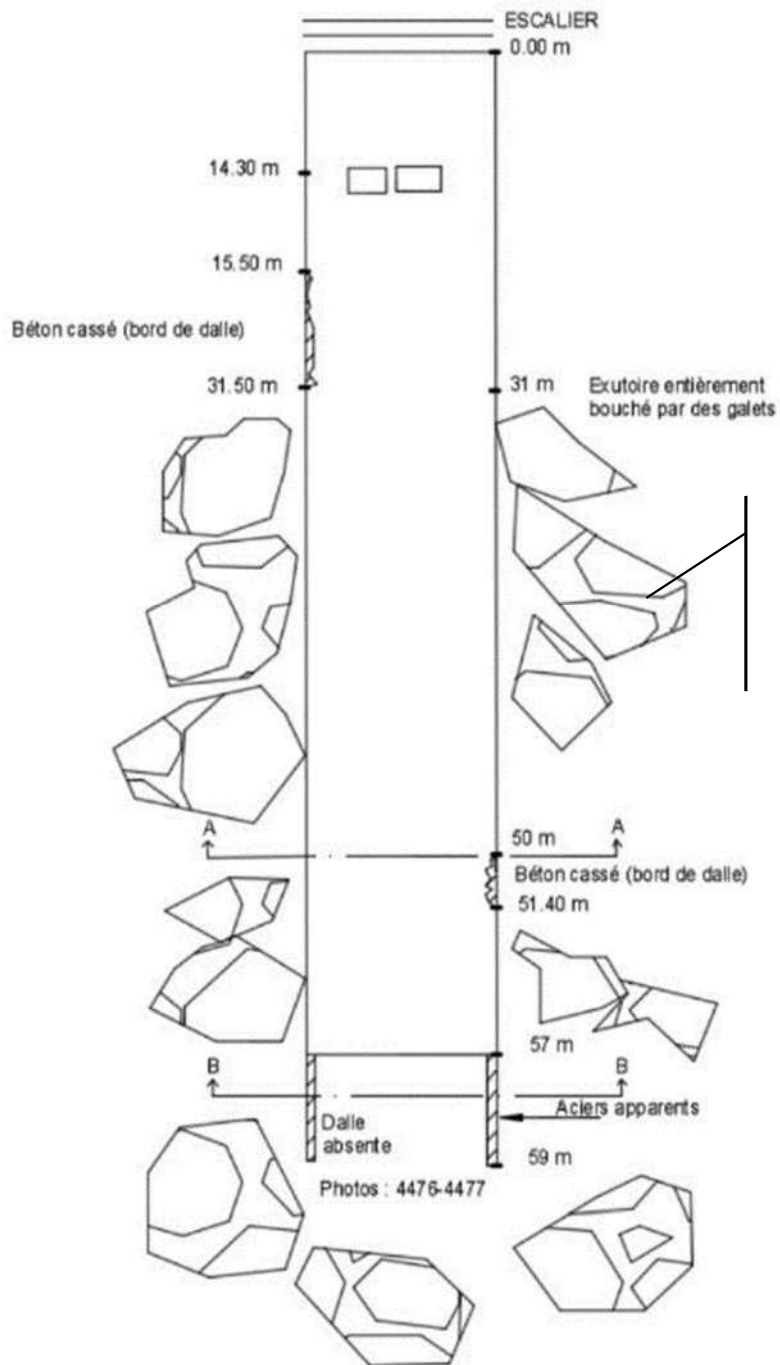
CI-JOINTS PHOTOS, VIDEOS ET PLANS DE L'INSPECTION AU 19/04/2021



Vue du dessus

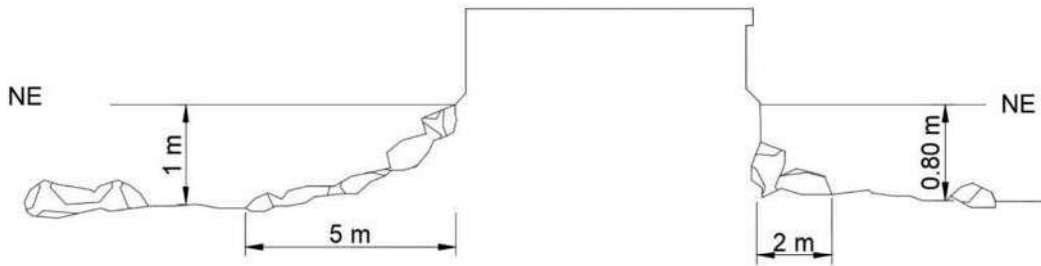


Vue de dessus
1:50

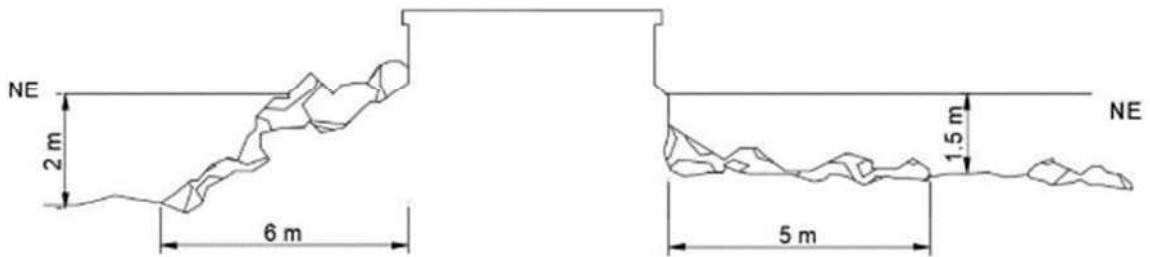


Taille des enrochements de 200kg à 3T

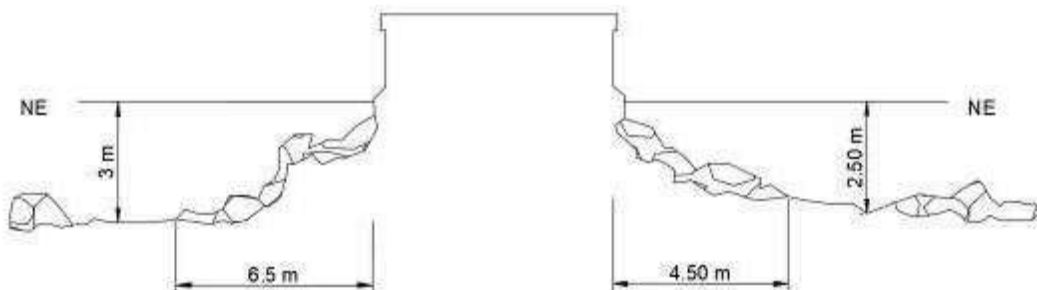
Coupe 1-1



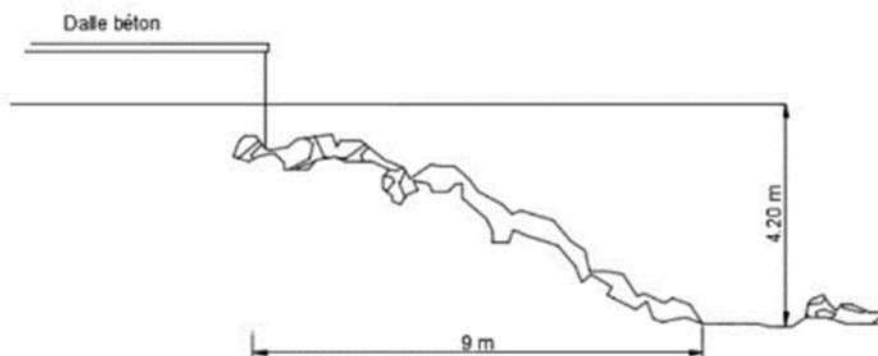
Coupe 2-2



Coupe 3-3



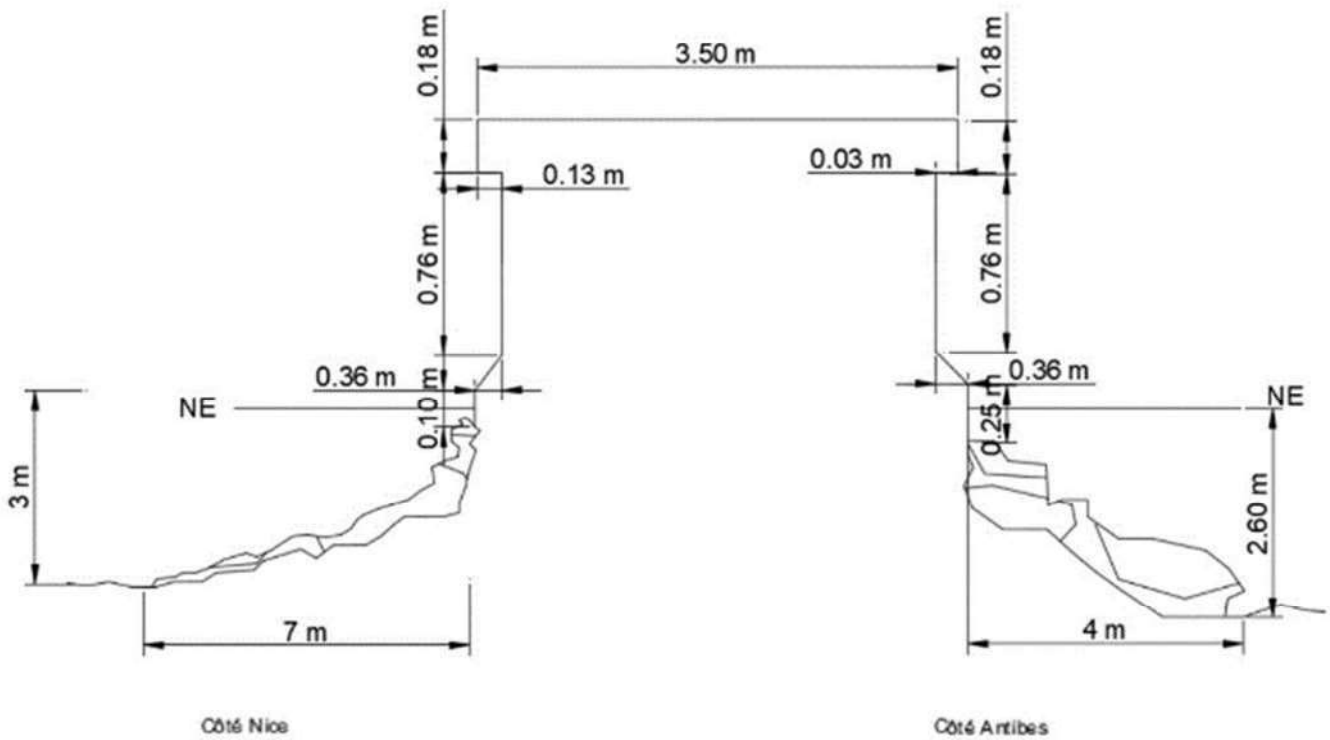
Coupe 4-4 1:100



Côté Nice

Côté Antibes

Coupe A-A



Coupe B-B
1:50

