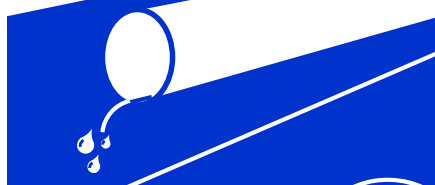




COMMUNAUTÉ
D'AGGLOMÉRATION
SOPHIA ANTIPOLIS



PLAN PURIANNUEL DE RESTAURATION ET D'ENTRETIEN DES VALLONS

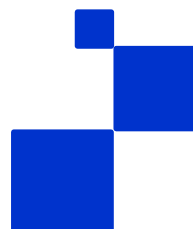
2-3. Fiches PPRE Secteur 3



Communauté d'Agglomération
Sophia Antipolis

Direction
GEMAPI Eaux pluviales

Les Genêts
449, route des Crêtes
06901 SOPHIA-ANTIPOLIS cedex



Janvier 2022



Table des matières

42 - Vallon des Maquettes	7
43 - Vallon de Pierre à tambour.....	11
44 – Pied de digue	15
45 - Vallon des hauts de Vaugrenier	19
46 - Vallon des acacias.....	23
47 - Vallon des Fabrégouriers	27
48 - Vallon de Cireuil.....	31



LECTURE DES FICHES DE SYNTHÈSE DU PPRE

Chaque vallon fait l'objet d'une fiche qui reprend le formalisme et les informations décrits ci-après.

IDENTITE ET DECOUPAGE EN TRONÇONS HOMOGENES

L'entête reprend le nom du vallon et son code raccourcis (entre 3 et 5 lettres en fonction des cas) et les communes sur lesquelles il évolue.

Numéro - Nom du Vallon	<i>Communes</i>	CODE
-------------------------------	-----------------	-------------

Une 1ère carte présente le vallon dans son environnement et le découpage en tronçons homogènes tout le long de son linéaire.

Un tableau synthétise les informations sur le vallon en reprenant des éléments clés de sa description.

Type	Typologie de vallon		<table border="1"> <tr><td>Vallon pluvial</td></tr> <tr><td>Vallon urbain</td></tr> <tr><td>Vallon semi-urbain</td></tr> <tr><td>Vallon</td></tr> <tr><td>Vallon naturel</td></tr> </table>		Vallon pluvial	Vallon urbain	Vallon semi-urbain	Vallon	Vallon naturel		
Vallon pluvial											
Vallon urbain											
Vallon semi-urbain											
Vallon											
Vallon naturel											
Exutoire	Nom vallon / Mer										
Longueur	En mètres (m)										
Pente moy.	En pourcentage (%)										
Classement DDTM	Non Classé / Oui										
Zonage PPRI	Non / Oui										
Potentiel écologique	Valeur moyenne										
Actions	E1	E2	E3	E4	E5	R1	<table border="1"> <tr> <td>E1</td> <td>Action prévue au plan de gestion du vallon</td> </tr> <tr> <td>E1</td> <td>Action non prévue au plan de gestion du vallon</td> </tr> </table>	E1	Action prévue au plan de gestion du vallon	E1	Action non prévue au plan de gestion du vallon
	E1	Action prévue au plan de gestion du vallon									
	E1	Action non prévue au plan de gestion du vallon									
R2	R3	R4	P1	P2	P3						
P4	S1	S2	V1	V2							

HYDROLOGIE - DEBITS DE POINTE A L'EXUTOIRE

Hormis les vallons alimentés par des sources non pérennes, le régime hydrologique de ces vallons est majoritairement pluvial, c'est-à-dire qu'ils sont secs en dehors des épisodes pluvieux.

Ils sont donc caractérisés par leur hydrologie de temps de pluie, au regard des crues générées par leurs bassins versants.

Pour mieux appréhender les débits de crue potentiels aux niveaux des exutoires, les débits décennaux (Q10), trentennaux (Q30) et centennaux (Q100) seront indiqués dans les fiches de PPRE.

Les valeurs indiquées sont extraites des études hydrauliques spécifiques (modélisations pluies-débits, ...) pour les vallons couverts par des PPRI ou des schémas directeurs.

Pour les autres vallons, la méthode rationnelle a été utilisée (ces vallons n'étant pas jaugés) pour estimer les débits de pointe à l'exutoire. Ces débits sont indicatifs car cette méthode peut surestimer les résultats.



DESCRIPTIF

- Classement DDTM06 des tronçons de vallon :

Classement CE	<i>Oui</i>	<i>Non</i>
---------------	------------	------------

- Environnement et pressions sur le milieu :

Environnement	<i>Urbain dense</i>	<i>Urbain diffus</i>	<i>Naturel diffus</i>	<i>Espace naturel</i>	
Pressions sur le milieu	<i>Artificialisée</i>	<i>Fortes</i>	<i>Modérées</i>	<i>Faibles</i>	<i>Aucune</i>

- Hydromorphologie, ouvrages et problématiques :

Hydromorphologie	<i>Artificialisée</i>	<i>Impactée</i>	<i>Equilibrée</i>	<i>Naturelle</i>
------------------	-----------------------	-----------------	-------------------	------------------

Cette partie décrit le lit, ses matériaux, l'ensemble des ouvrages présents et les problématiques en lien avec l'hydromorphologie du vallon, et fait l'objet d'une cartographie avec des photos descriptives du vallon.

Symbologie utilisée :

Problématiques	Ouvrages
△ Artificialisation du lit	☒ Ouvrage
▲ Obstacle	⊞ Enrochement
≡ Embacle	
Ⓔ Erosion	
● Déchets	
⊙ Pollution par EU	

- Ecologie :

Etat ripisylve	<i>Artificialisée</i>	<i>Absente</i>	<i>Mauvais</i>	<i>Moyen</i>	<i>Bon</i>	
Présence Flore Protégée	<i>x : position</i>	<i>Non</i>				
Potentiel écologique	<i>Artificialisée</i>	<i>Mauvais</i>	<i>Médiocre</i>	<i>Moyen</i>	<i>Bon</i>	<i>Très bon</i>

Cette partie décrit l'ensemble des composantes en lien avec l'écologie du vallon, notamment l'état de sa végétation et les espèces invasives, envahissantes et protégées sur son linéaire. Une cartographie descriptive précise la position des stations et l'état de la ripisylve.

Symbologie utilisée :

Ecologie	Etat ripisylve
🌿 Faune protégée	— Bon
🌿 Flore protégée	— Moyen
🌿 Flore envahissante	— Mauvais
🌿 Flore invasive	— Artificiel
💧 Zone humide	— Absence

Sur la cartographie représentant l'écologie, les espèces présentes sont affichées sous forme de bulles :



- Accès aux tronçons :

Une carte représente les zones accessibles ou non sur le tracé du vallon, en fonction des accès et du cloisonnement par les propriétés privées, et positionne les accès repérés pour accéder aux berges du vallon.

Symbologie utilisée :

Accès au tronçon		Accessibilité	
	Libre		Accessible
	Restreint		Restreint
			Inaccessible

PLAN PLURIANNUEL DE RESTAURATION ET D'ENTRETIEN POUR LE VALLON

La dernière page reprend l'ensemble des actions prévues au PPRE du vallon, leur répartition dans le temps et le détail par tronçon en fonction des objectifs lié à la typologie du vallon.

- Rappel des objectifs :

Chaque type de vallon fait référence à des objectifs différents :

Type	Objectifs
Vallon pluvial	Maintien en l'état, le retour à l'état naturel est compromis, le vallon garde son caractère et est alors décrit comme un réseau.
Vallon urbain	Objectifs difficiles de renaturation mais aux grés des opportunités entamer des démarches de restauration (restauration de berge, lit, restauration de ripisylve ...)
Vallon semi-urbain	Objectifs de maintien des « poches » de végétation intéressantes et aux grés des opportunités entamer des démarches de renaturation (restauration de berge, lit, restauration de ripisylve ...)
Vallon	Face au potentiel écologique encore disponible sur ce type de vallon, l'objectif sera de les maintenir et les améliorer et réduire l'impact de l'urbanisation sur ce dernier.
Vallon naturel	Objectif de « sanctuariser » et de maintenir l'état naturel au bon fonctionnement en réduisant les pressions externes.

- Enjeux :

Un tableau détail par enjeux les grandes lignes directrices du plan de gestion pour répondre aux objectifs fixés. Il reprend 6 thématiques :

Espèces invasives ou envahissantes	Pollution	Amélioration de l'écosystème
Espèces protégées	Risque inondation	Restauration de l'écosystème

L'importance de l'enjeu répondant aux objectifs fixés par rapport des problématiques observées sur le vallon est réparti au travers de 4 indices :

Pas d'enjeu (0)	Faible (1)	Modéré (2)	Fort (3)
---------------------------	----------------------	----------------------	--------------------



- Actions au plan de gestion:

Les différentes actions sont rappelées ici, avec leur symbologie :

Entretien	Titre	Détails
E1	Entretien courant	Entretien complet (débroussaillage, abattage ...) pour amélioration de l'état sanitaire
E2	Entretien préventif	Entretien de débroussaillage dans des zones stratégiques
E3	Entretien ponctuel	Entretien préventif lié à la formation d'embâcles (abattage sélectif)
E4	Entretien pluvial	Entretien des vallons couverts au même titre qu'un réseau d'eau pluvial
E5	Entretien curatif	Entretien des ouvrages hydrauliques ou enlèvement d'embâcles

Restauration	Titre	Détails
R1	Amélioration de ripisylve	Mis en défens, Recépage, Reconstitution, Plantation, Etagement de la végétation
R2	Restauration des berges	Restauration des berges par des techniques de génie végétal ou mixte
R3	Restauration du lit	Lutte contre l'érosion régressive ou sécurisation par réfection du matelas du fond de lit
R4	Restauration hydromorpho	Restauration d'ensemble à étudier

Préservation	Titre	Détails
P1	Préservation des espèces	Protéger et réduire les impacts sur les biotopes sensibles
P2	Lutte contre les espèces invasives	Réduire l'impact ou éradication des zones colonisées, éviter la propagation
P3	Lutte contre les pollutions	Lutte contre les dépôts sauvages, pollution par les eaux usées ...
P4	Préservation des zones humides	Sauvegarde des espaces et des capacités de stockage dynamique des ZEC

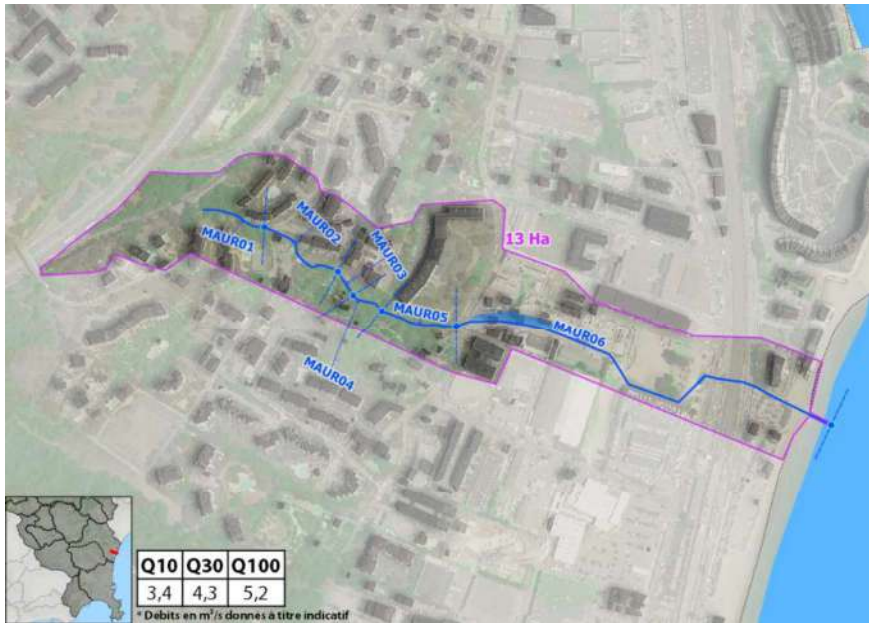
Surveillance	Titre	Détails
S1	Contrôle régulier	Reconnaitances de terrain régulières pour surveillance
S2	Vigilance "point dur"	Ouvrage ou obstacle à contrôler pour vérifier le bon écoulement des eaux

Valorisation	Titre	Détails
V1	Valorisation des milieux aquatiques	Informier, communiquer, enseigner
V2	Suivi du PPRE	Evaluation, suivi des stations

42 - Vallon des Maurettes

Villeneuve-loubet

MAUR



Type	Vallon semi-urbain
Exutoire	Mer
Longueur	930 m
Pente moy.	4,30 %
Classement DDTM	Non classé
Zonage PPRi	Non
Potentiel écologique	Mauvais
Actions	E1 E2 E3 E4 E5 R1
	R2 R3 R4 P1 P2 P3
	P4 S1 S2 V1 V2

Descriptif :

Le vallon des Maurettes évolue au cœur de milieux urbains diffus à denses. Le vallon possède sur sa partie amont une ripisylve clairsemée et composée majoritairement de sujets adultes, le reste étant jardiné et herbacée. Sa partie aval décrit une artificialisation et une couverture jusqu'à son exutoire en mer.

	Amont						Aval	Etat moyen
	MAUR	01	02	03	04	05	06	
Classement CE								Fortes
Environnement								
Pressions sur le milieu								

Les principales pressions sur le milieu proviennent de l'urbanisation, qui a contraint son tracé à être modifié ou artificialisé.

Hydromorphologie et ouvrages :

Le vallon évolue sur des substrats homogènes et peu diversifiés, et semble être alimenté par une source. La partie aval du vallon est totalement artificialisée et couverte jusqu'à son exutoire en mer.

Le cours du vallon est impacté par plusieurs passages busés notamment sur sa partie aval.

	MAUR	01	02	03	04	05	06	Etat moyen
Hydromorphologie								Impactée

- **Etat de berges / Transport sédimentaire**

Le vallon évolue sur des pentes faibles, ne présente que très peu de traces d'érosion sur ses berges ou son lit, le transport sédimentaire est quasi nul et sa partie aval étant artificialisée elle ne décrit aucun transport sédimentaire.

- **Ouvrages**

On dénombre quelques ouvrages sur son tracé, soit des passages dans des buses au niveau de la traversée de routes, soit des cadres sur les sections couvertes.

S2 les principaux ouvrages avant couverture sont à contrôler avant et après les périodes d'intempéries et notamment les ouvrages aux environs de la D6007.



Ecologie :

MAUR	01	02	03	04	05	06	Etat moyen
Etat ripisylve	Yellow	Yellow	Grey	Red	Yellow	Grey	Moyen
Présence Flore Protégée							
Potentiel écologique	Yellow	Yellow	Red	Red	Yellow	Red	Mauvais

La naturalité du vallon est assez limitée au cœur des résidences où sa ripisylve est jardinée, maintenue à des herbacées, seuls quelques individus arborés adultes persistent et sont en bonne santé. L'autre moitié du cours du vallon est artificialisée et ne décrit aucune écologie notable.

R3 A la sortie du tronçon MAUR04 dont le lit est artificialisé, on observe une érosion du fond lit qui crée une fosse, cette problématique pourra être traitée afin de mieux accompagner la transition entre la partie artificialisée et celle naturelle qui s'érode.

42 - Vallon des Maurettes

Villeneuve-loubet

MAUR



Accès aux tronçons :



Le vallon est assez accessible même si plusieurs accès s'effectuent au travers de résidences privées. Sa partie aval est souterraine.

Plan de gestion :



- Actions**
- E1 : Entretien courant
 - E2 : Entretien préventif
 - E3 : Entretien ponctuel
 - E4 : Entretien pluvial
 - E5 : Entretien curatif
 - R1 : Amélioration de ripisylve
 - R2 : Restauration des berges
 - R3 : Restauration du lit
 - F4 : Restauration hydromorpho
 - P1 : Préservation des espèces
 - ★ P2 : Lutte contre les espèces invasives
 - ▲ P3 : Lutte contre les pollutions
 - F4 : Préservation des zones humides
 - S1 : Contrôle régulier
 - ▲ S2 : Vigilance "point dur"

▪ **Rappel des objectifs :**

Type	Objectifs
Vallon semi-urbain	Objectifs de maintien des « poches » de végétation intéressantes et au gré des opportunités entamer des démarches de renaturation.

▪ **Enjeux :**

Enjeux	Indice	Détails
Espèces invasives ou envahissantes	Pas d'enjeux	Pas d'enjeux identifiés
Espèces protégées	Pas d'enjeux	Pas d'enjeux identifiés
Pollution	Faible	Les enjeux sont limités aux pollutions éventuelles en lien avec l'urbanisation
Risque inondation	Modéré	Des enjeux sont identifiés autour d'un axe majeur de déplacements urbains, la D6007, plusieurs ouvrages font l'objet de surveillance S2
Amélioration de l'écosystème	Modéré	L'adaptation des pratiques d'entretien semble être un enjeu majeur pour tenter de diversifier les sujets
Restauration de l'écosystème	Faible	Un érosion du fond lit est constatée et peut faire l'objet d'une restauration R3

▪ **Actions :**

0	1	2	3
---	---	---	---

	MAUR01	MAUR02	MAUR03	MAUR04	MAUR05	MAUR06
Actions	S1	E2	E4	E4	E3 E5 R3	E4 S2