

Annexe 3
Photographies des zones d'implantation

1. SECTEUR 1

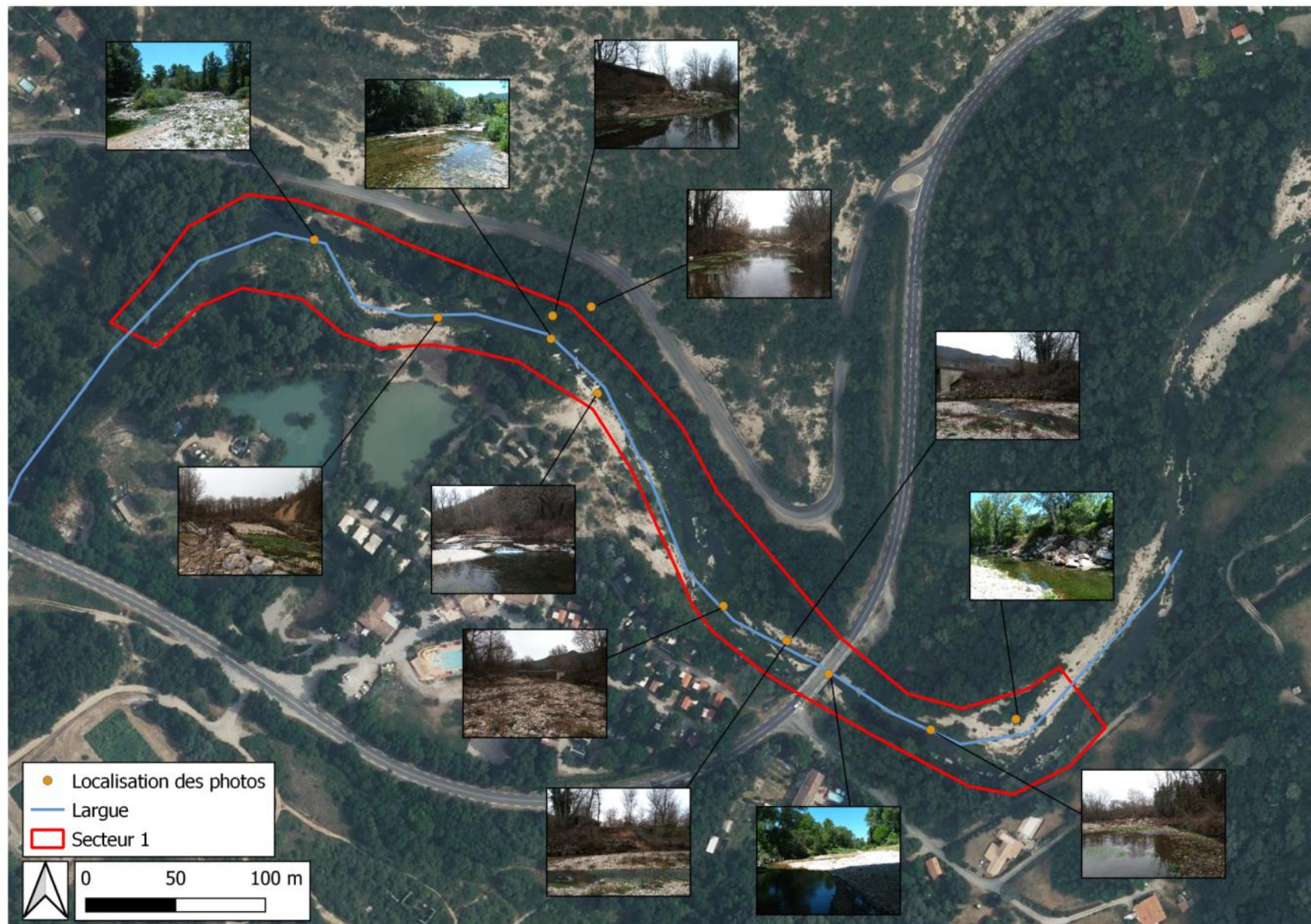


Figure 1 : Localisation des photos du secteur 1

1.1. ACTION 1



Figure 2 : Vue d'ensemble de l'action 1 depuis l'aval



Figure 3 : Atterrissement à supprimer au premier plan et enrochements en rive droite à reprendre à l'arrière plan (vue depuis l'amont)



Figure 4 : Protection de berge en rive droite à conforter au premier plan et atterrissement à supprimer au second plan (vue depuis l'aval)



Figure 5 : Protection de berge en rive droite à conforter et prolonger (vue depuis l'aval)

1.2. ACTION 1 BIS



Figure 6 : Vue d'ensemble de l'ancienne prise d'eau (vue depuis l'amont)



Figure 7 : Radier béton à supprimer (vue depuis l'aval)

1.3. ACTION 2



Figure 8 : Vue d'ensemble de l'action 2 depuis l'amont



Figure 9 : Vue de la berge à conforter en rive droite



Figure 10 : Vue de la berge à conforter en rive droite

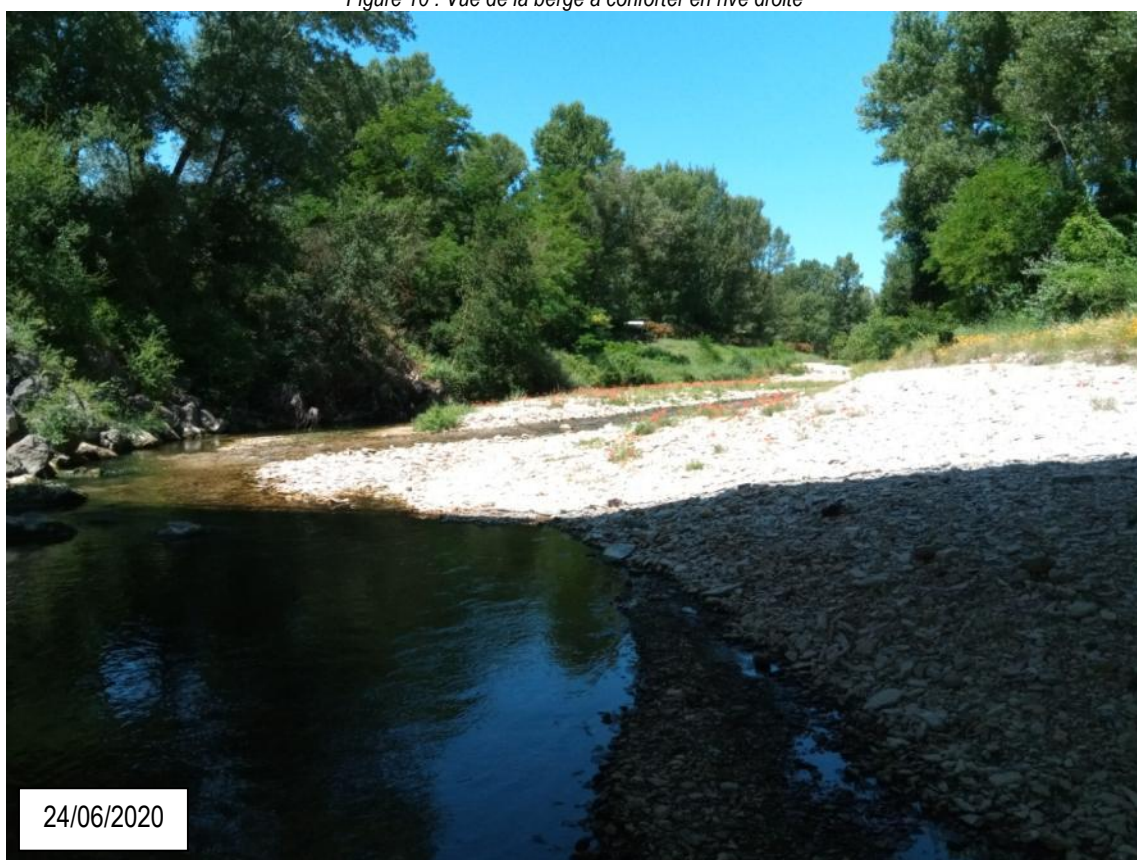


Figure 11 : Berge rive gauche à reculer (vue depuis l'aval)

1.4. ACTION 3



Figure 12 : Vue d'ensemble de l'action 3 depuis l'amont



Figure 13 : Enrochements à reprendre en rive droite

2. SECTEUR 2

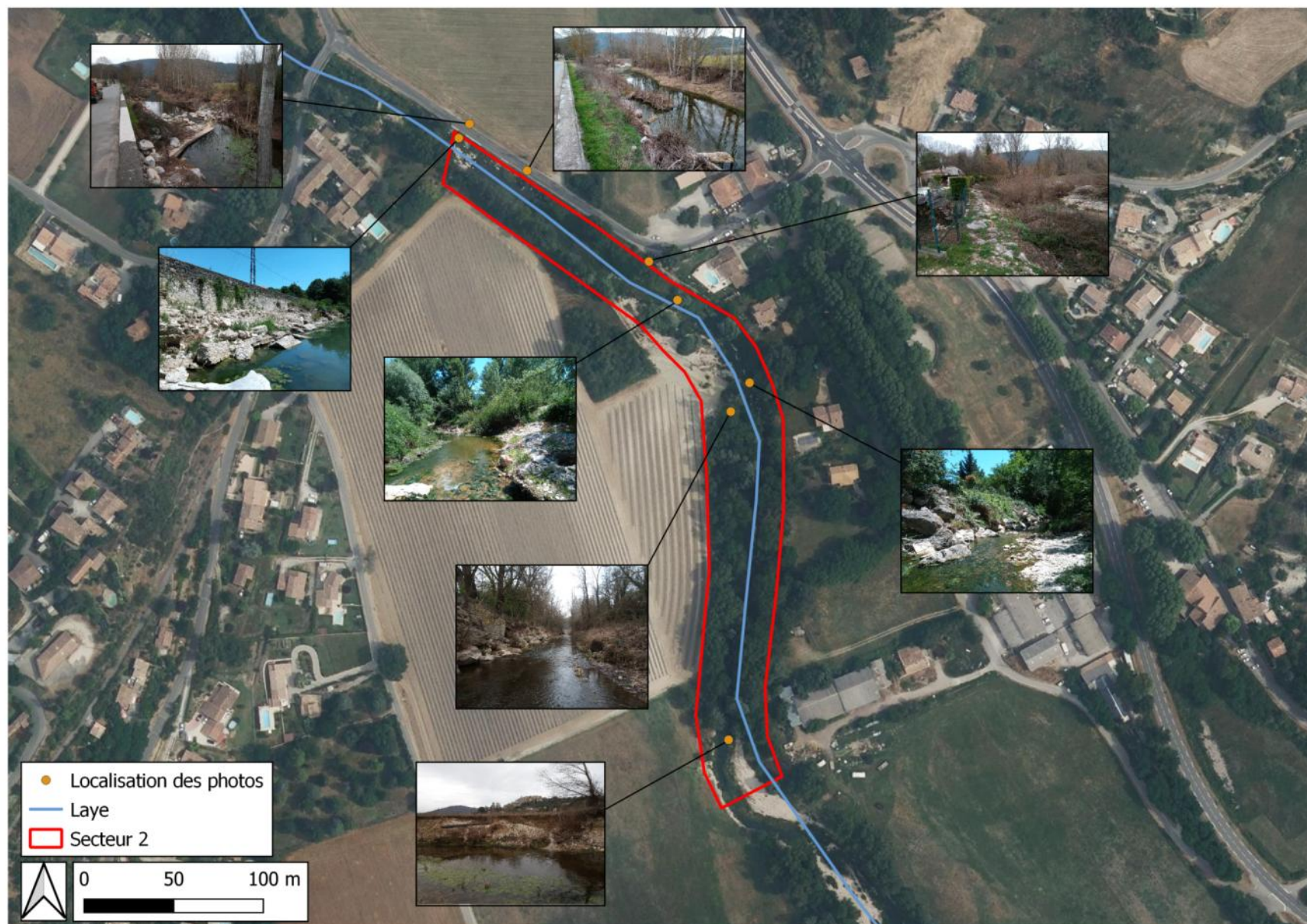


Figure 14 : Localisation des photos du secteur 2

2.1. ACTION 4



Figure 15 : Vue d'ensemble de l'action 1 du secteur 2 (depuis l'amont)



Figure 16 : Berge à reculer en rive droite + génie végétale (vue depuis l'amont)



Figure 17 : Berge à conforter en rive gauche (vue depuis l'amont)

2.2. ACTION 5



Figure 18 : Vue d'ensemble de l'action 2 du secteur 2 (depuis l'amont)



Figure 19 : Atterrissement à supprimer en rive droite (vue depuis l'amont)





Figure 20 : Protection de berge à conforter en rive gauche et élargissement du lit + génie végétal en rive droite (vue depuis l'amont)



Figure 21 : Aval de la protection de berge en génie végétal en rive droite

3. SECTEUR 3

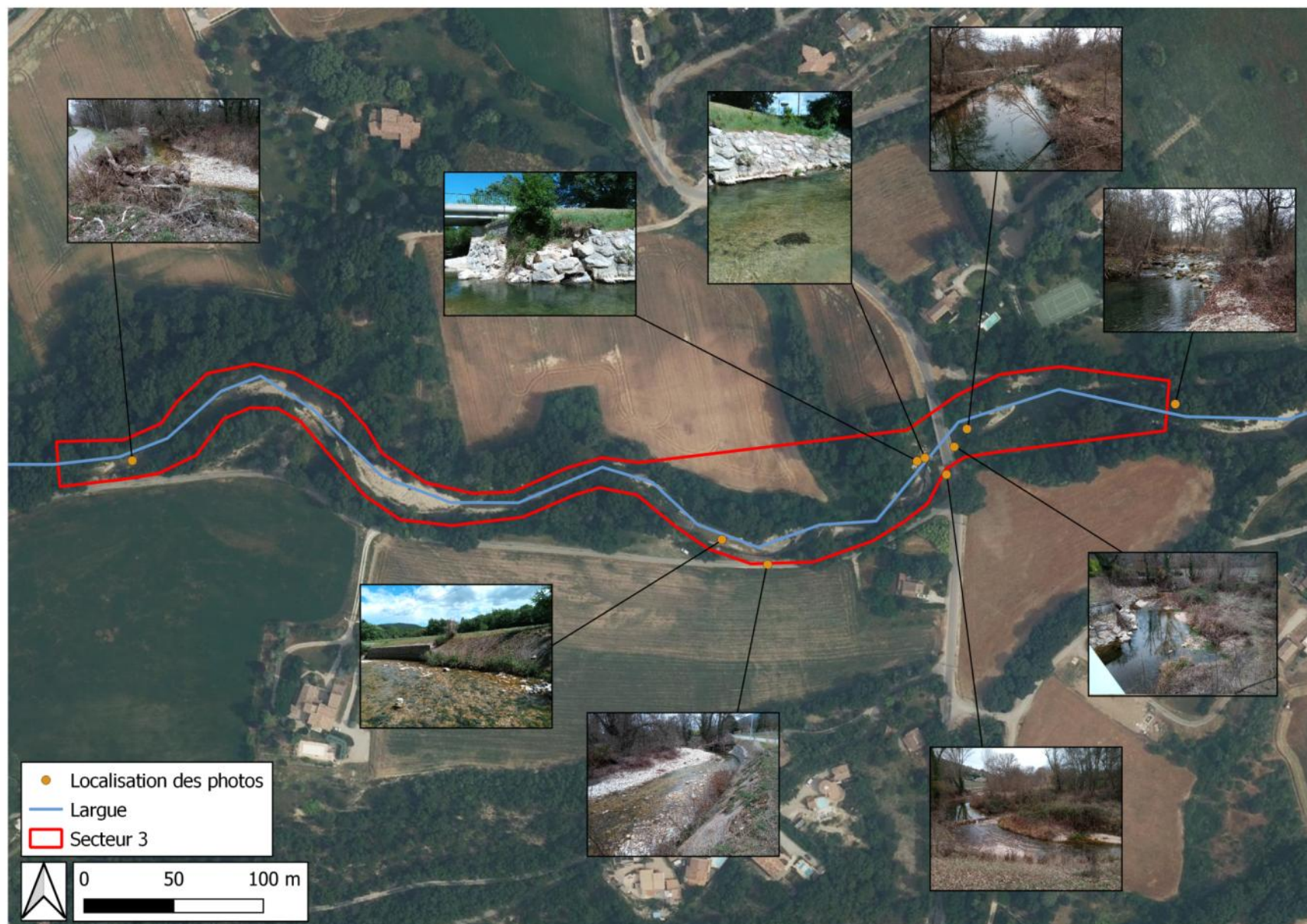


Figure 22 : Localisation des photos du secteur 3

3.1. ACTION 6



Figure 23 : Vue d'ensemble de l'action 6 (vue depuis l'aval)



Figure 24 : Berge à reculer en rive gauche + génie végétal (vue depuis l'aval) + protections de berge à conforter en rive droite



Figure 25 : Berge à conforter en rive droite



Figure 26 : Berge à conforter en rive droite et atterrissement à supprimer en rive gauche + élargissement du lit (vue depuis l'amont)



Figure 27 : Berge à conforter en rive droite (vue depuis l'aval)

3.2. ACTION 7



Figure 28 : Berge à conforter en rive gauche, et berge à reculer + génie végétale en rive droite (vue depuis l'amont)

3.3. ACTION 7 BIS



Figure 29 : Seuil à effacer (vue depuis l'aval)

4. SECTEUR 4

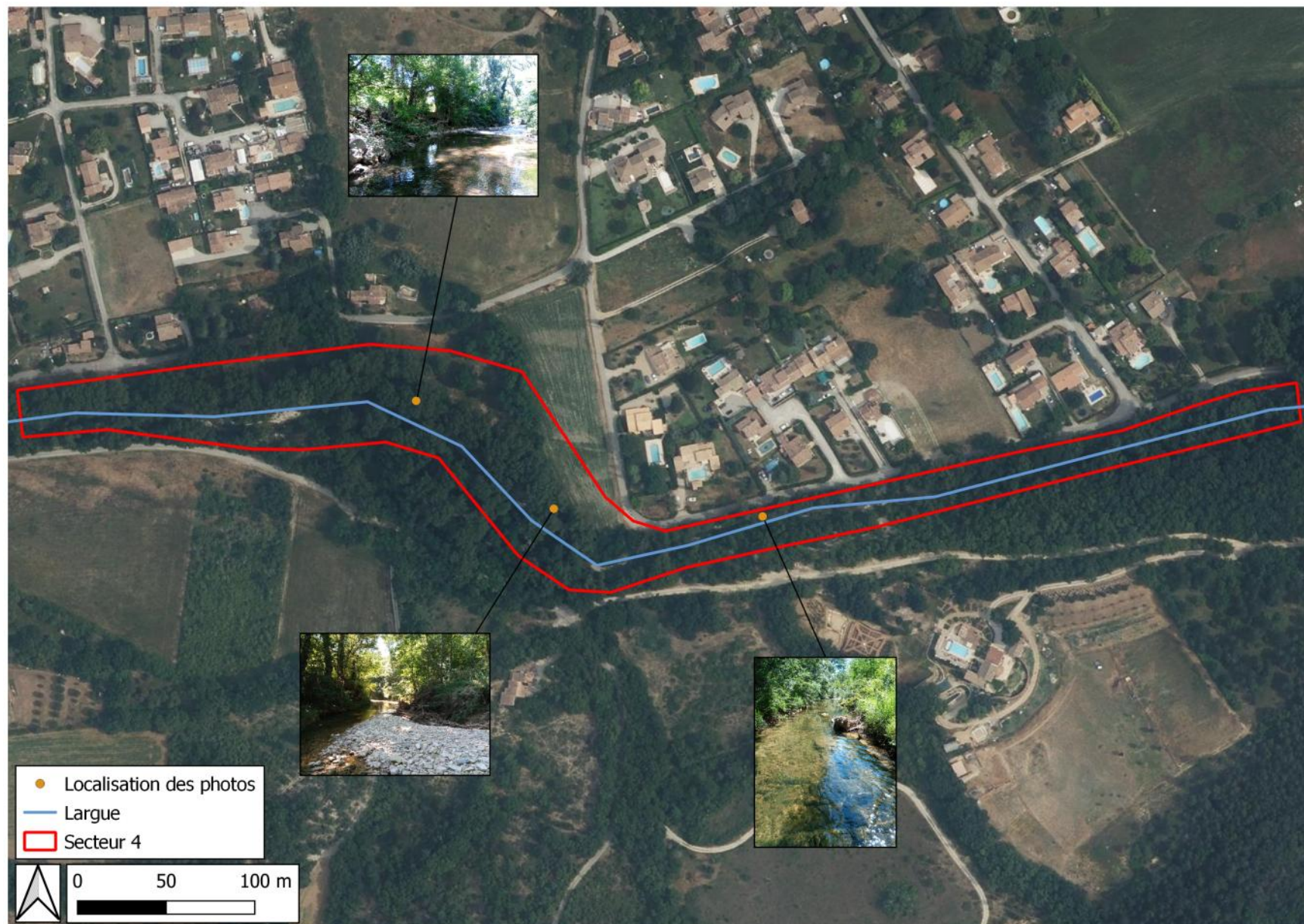


Figure 30 : Localisation des photos sur le secteur 4

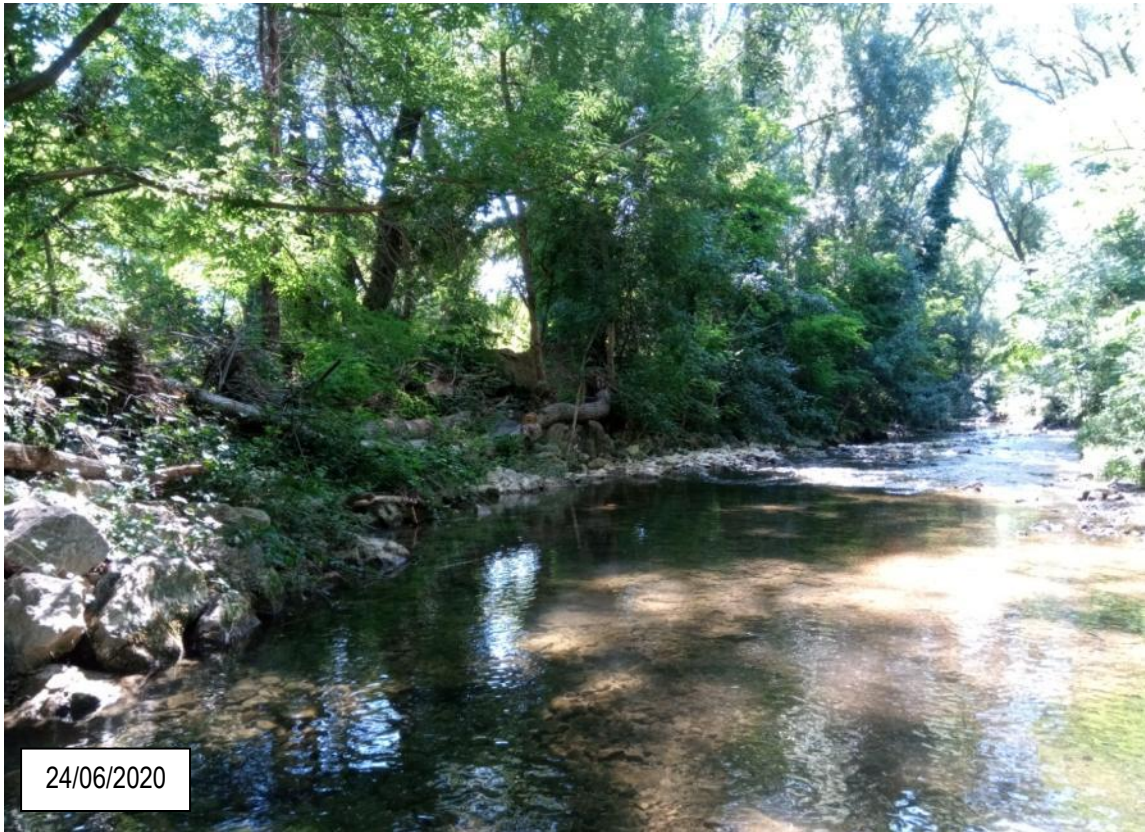


Figure 31 : Risberme à créer en rive gauche (vue depuis l'amont)



Figure 32 : Coude à élargir (vue depuis l'amont)



24/06/2020

Figure 33 : Risberme à créer en rive gauche (vue depuis l'amont)