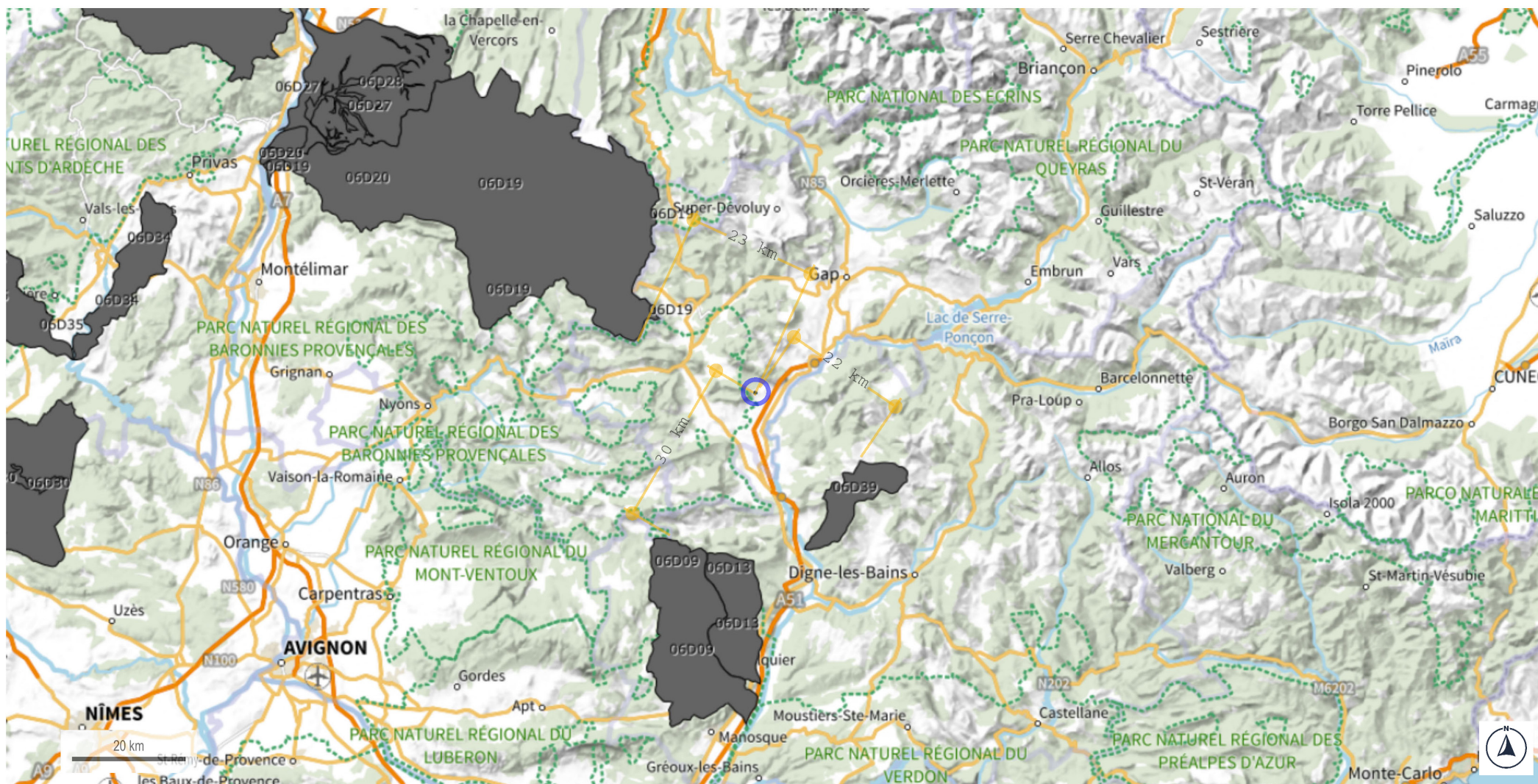


DEMANDE D'EXAMEN AU CAS PAR CAS PREALABLE A LA REALISATION EVENTUELLE D'UNE EVALUATION ENVIRONNEMENTALE

Installation d'une centrale photovoltaïque au sol de puissance inférieure à 1 MWc servant d'ombrière à pacage ovin

Ferme de Chanousse | Commune de Ventavon (05300) | Hautes-Alpes



Copyright IGN - Reproduction interdite

demandeur



titre

Annexe 12-2 | Localisation des Zones de Répartition des Eaux

échelle

1 : 1 000 000°

format

A4

date

août 2023