

Légende

Données projet

- Captage existant
- Local technique

Conduites

- Adduction future
- Adduction existante

Drain

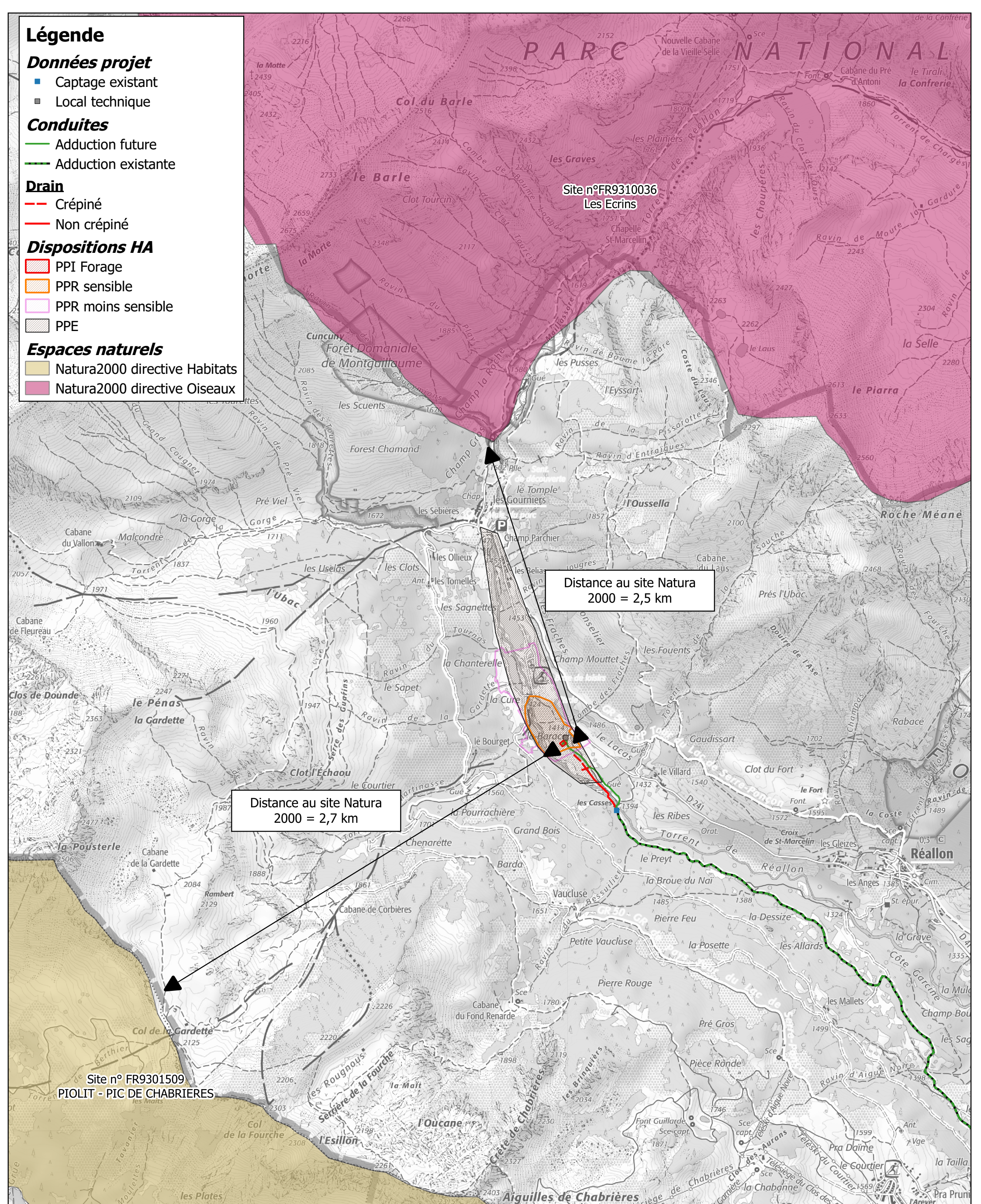
- Crépiné
- Non crépiné

Dispositions HA

- PPI Forage
- PPR sensible
- PPR moins sensible
- PPE

Espaces naturels

- Natura2000 directive Habitats
- Natura2000 directive Oiseaux



AUTEUR : CMA

VERSION 1 - 25/05/2023

TITRE :

**LOCALISATION DES ESPACES NATURA 2000
A PROXIMITE DE LA ZONE DE PROJET**

COOPÉRATIVE LOCALE D'ASSISTANCE ET
D'INGENIERIE DE L'EAU



LA VIGIE - 1 AV. F. MITTERRAND
05000 GAP
09.81.03.59.38
CONTACT@CLAIE.FR

NOM DU FICHIER :

07_A3_PLAN_NATURA_2000

MAITRE D'OUVRAGE :

COMMUNE DE SAVINES-LE-LAC

MARCHE :

EXAMEN CAS PAR CAS - SUBSTITUTION DE CAPTAGE D'EAU
POTABLE GRAVITAIRE PAR UN PRELEVEMENT PAR FORAGE
DANS LA NAPPE DU TORRENT DU REALLON

ECHELLE

0 250 500 m

SOURCES :

SCAN25
RAPPORT HA

07

