

© IGN 2023 - www.geoportail.gouv.fr/mentions-legales

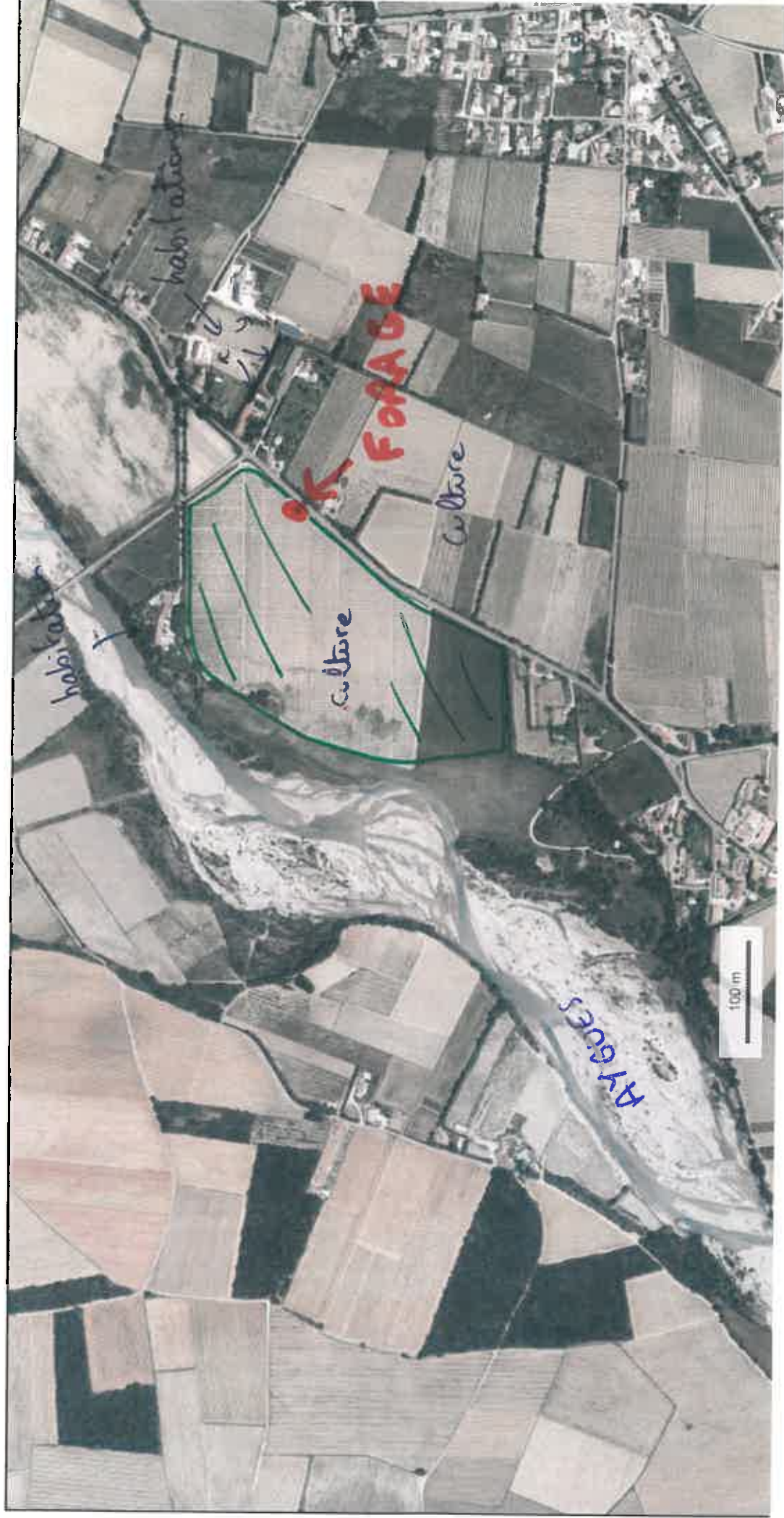
Longitude : 4° 54' 03" E
Latitude : 44° 10' 58" N

Le forage sera fait sur la commune de Travaillan 84850 parcelle B0643 à l'endroit indiqué sur la carte. Le forage se fera à 50m (+/- 10m) afin d'irriguer au goutte à goutte la parcelle située sur la gauche du forage. Le projet concernera 10 ha de culture. Les oliviers seront plantés après validation et réalisation du forage. C'est un projet de lancement d'exploitation agricole bio pour un jeune agriculteur.

 projet parcelle  forage.

Annexe 4 – Projet forage



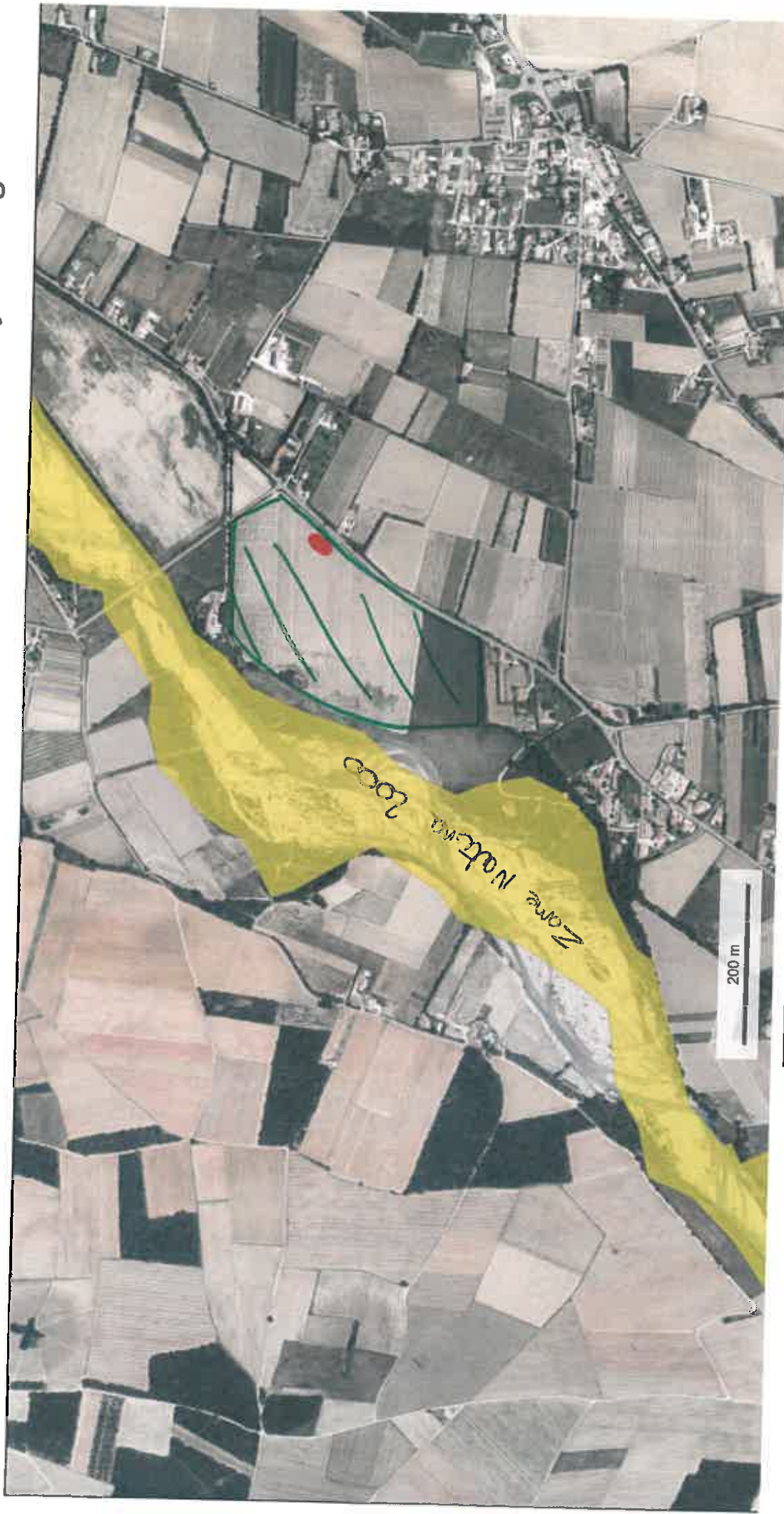


© IGN 2023 - www.geoportail.gouv.fr/mentions-legales

Longitude : 4° 53' 25" E
Latitude : 44° 11' 06" N

Le forage sera fait sur la commune de Travaillan 84850 parcelle B0643 à l'endroit indiqué sur la carte. Le forage se fera à 50m (+/- 10m) afin d'irriguer au goutte à goutte la parcelle située sur la gauche de la carte. Le projet concernera 10 ha de culture. Les oliviers seront plantés après validation et réalisation du forage. C'est un projet de lancement d'exploitation agricole bio pour un jeune agriculteur.





© IGN 2023 - www.geoportail.gouv.fr/mentions-legales

Longitude : 4° 53' 25" E
Latitude : 44° 11' 06" N

Le forage sera fait sur la commune de Travaillan 84850 parcelle B0643 à l'endroit indiqué sur la carte. Le forage se fera à 50m (+/- 10m) afin d'irriguer au goutte à goutte la parcelle située sur la gauche du forage. Le projet concernera 10 ha de culture. Les oliviers seront plantés après validation et réalisation du forage. C'est un projet de lancement d'exploitation agricole bio pour un jeune agriculteur.



● Forage