

Délimitation du projet  
(zone d'emprise travaux)

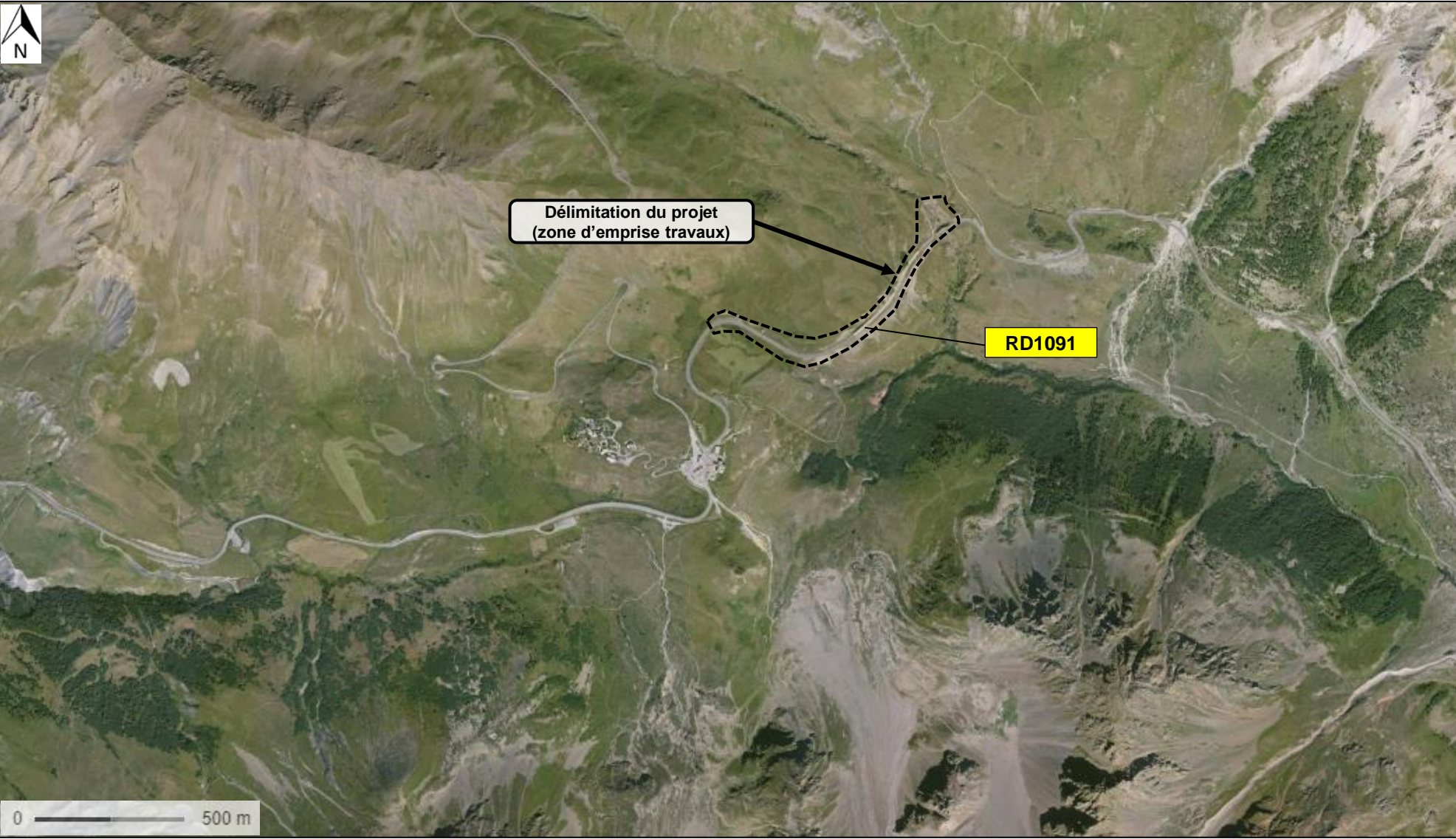




Délimitation du projet  
(zone d'emprise travaux)

RD1091

0 500 m





Secteur aménagé pour la phase chantier

Pont des Roches noires

Délimitation du projet (zone d'emprise travaux)

Galerie de la Marlornaise (paravalanche)

RD1091

0 100 m

