



PLAN PLURIANNUEL DE RESTAURATION ET D'ENTRETIEN DES COURS D'EAU



FICHES PPRE COURS D'EAU

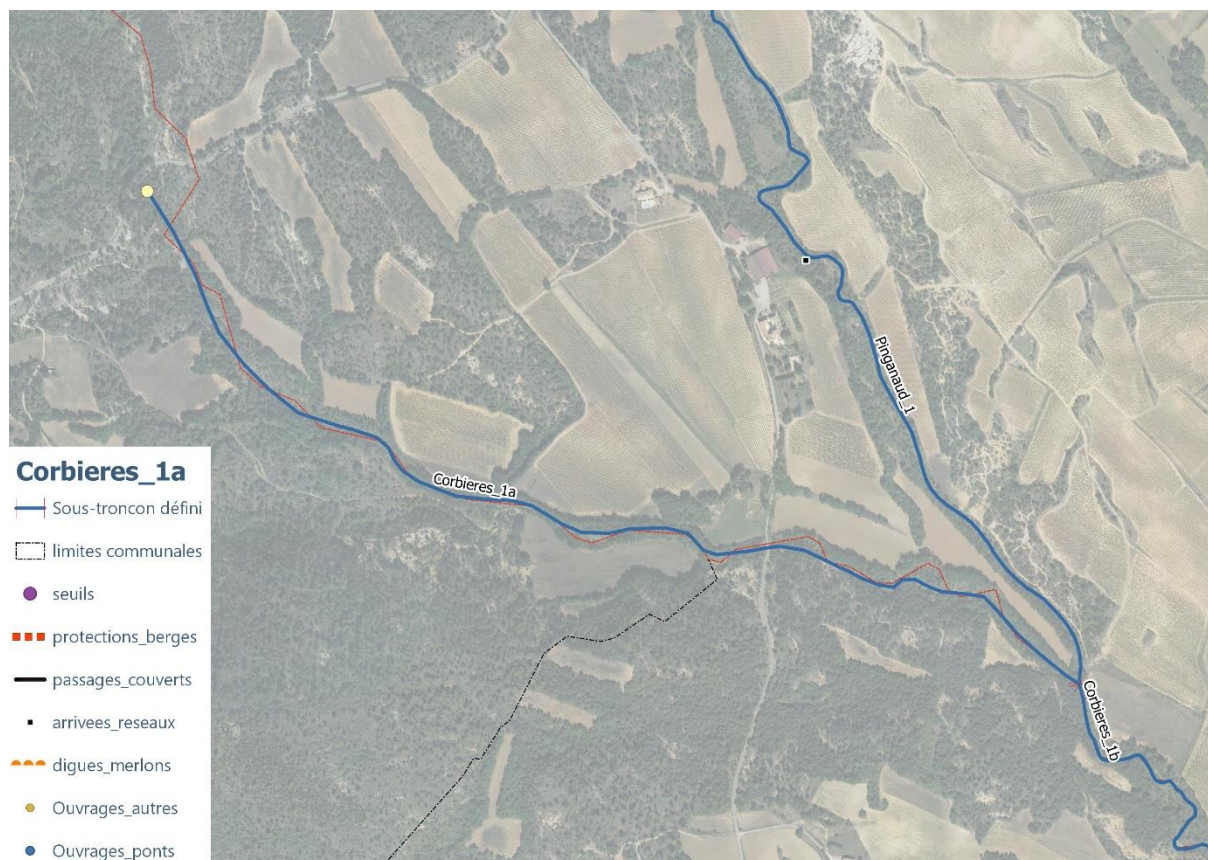
BASSIN VERSANT DE CORBIERES



TORRENT DE CORBIERES

CORBIERES 1A	3
CORBIERES 1B	7
CORBIERES 2A	11
CORBIERES 2B.....	14
CORBIERES 3A	18
CORBIERES 3B.....	22
CORBIERES 4.....	26

CORBIERES 1A



Description générale et synthèse

Secteur assez naturel, avec un lit majeur principalement occupé par des exploitations viticoles. L'encaissement léger du lit permet de conserver un boisement intéressant et en bon état sanitaire.

De nombreuses espèces à enjeu sont également considérées comme potentielles (Laineuse du prunellier, Moiré provençal...)

Compte-tenu de l'absence d'enjeux significatifs au droit du tronçon et en aval proche, le risque d'inondation par embâcle n'est pas présent.

Toutefois, les pratiques d'entretien réalisées par les exploitants viticoles de manière ponctuelle sont radicales (passage de tracteurs directement dans le lit, écoulements d'étiage contraints dans les traces de pneus) dégradent le milieu. Celles-ci sont à proscrire.

Etat des lieux

Boisement de berge			
Largeur	Mini	Maxi	Plus fréquente
	20	>20 m	>20 m

Occupation des sols en lit majeur			
Agriculture	x	Prairie	Zone activités
Forêt	x	Résidences	Zone urbaine

Végétation	Strate arborescente	Strate arbustive	Strate herbacée
Absente			
Clairsemée			
Moyenne	x	x	x
Dense			

Etat sanitaire du peuplement	Strate arborescente
Bon	X
Moyen	
Faible	

Age du peuplement	
Jeune	
Equilibré	X
Vieillissant	
Sénescent	

Espèces dominantes principales :	
Chêne pubescent	X
Frêne	X
Peuplier	
Aulne	X
Pins	X

Espèce exotique envahissante	Niveau de présence
Canne de Provence	
Ailante	
Robinier faux-acacia	
Autre espèce	

Eclaircissement du lit	
Faible	
Moyen	X
Fort	

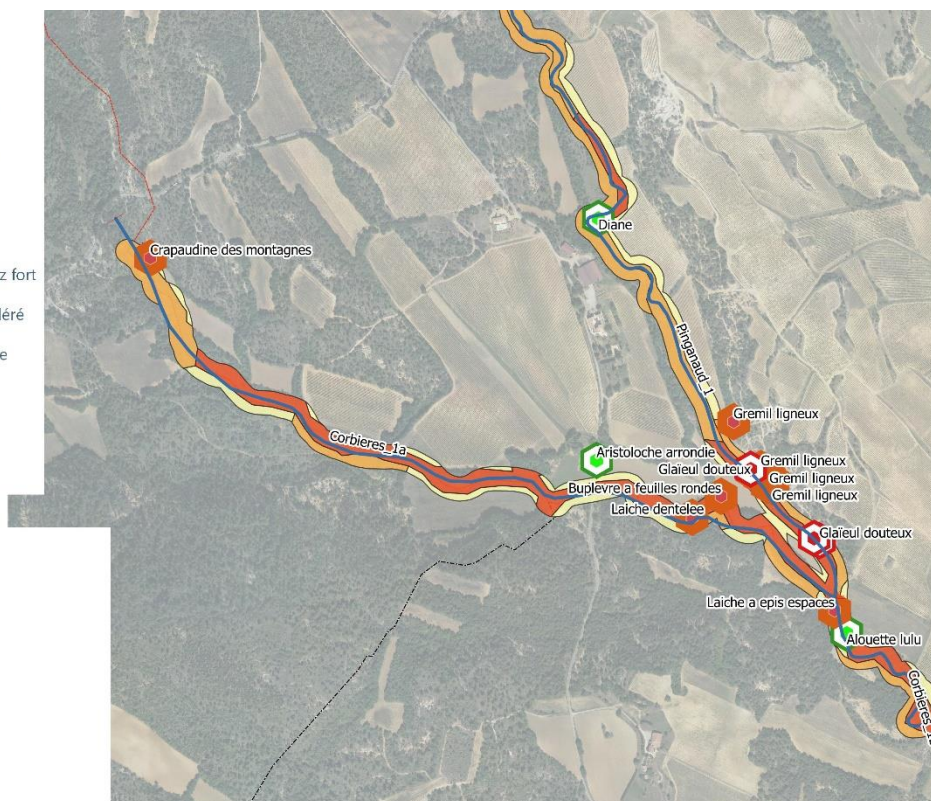
Bois mort	
Absent	
Épars	X
Fréquent	
Très abondant	

Enjeux inondation :	
Fort	
Moyen	
Faible	x
Niveau de connaissance :	<i>A dire d'expert</i>

Enjeux écologiques	
Enjeux habitats	Boisement de bord de cours d'eau à Pin sylvestre, Chêne et Peupliers (modéré). Routes (très faible). Garrigue semi ouverte à Aphyllanthes (modéré). Vignobles (faible). Boisement de bord de cours d'eau à Peupliers et Chêne (modéré). Cultures (faible). Friches et jachères (faible). Pinède à Pin sylvestre (faible). Boisement de bord de cours d'eau à Peupliers et caricaie (fort).
Espèces faune à enjeu	Entomofaune : Diane, Damier de la succise (potentiel), Laineuse du prunellier (potentiel), Moiré provençal (potentiel) Avifaune : Caille des blés, Alouette lulu, Bergeronnette printanière, Bondrée apivore, Chevêche d'Athéna, Cochevis huppé, Engoulevent d'Europe, Faucon hobereau, Guêpier d'Europe, Hirondelle de fenêtre, Hirondelle rustique, Huppe fasciée, Linotte mélodieuse, Martin-pêcheur d'Europe, Milan noir, Moineau friquet, Petit-duc scops, Pic épeichette, Rollier d'Europe, Tourterelle des bois Reptiles : Couleuvre à échelons, Couleuvre de Montpellier, Couleuvre helvétique, Couleuvre d'Esculape, Seps strié, Psammodrome d'Edwards Amphibiens : Alyte accoucheur, Rainette méridionale, Pélodyte ponctué, Salamandre tachetée, Crapaud calamite Mammifères : Castor d'Europe, Putois d'Europe, Lapin de garenne, Genette commune, Cortège des chiroptères à enjeu (modéré à fort)
Espèce flore à enjeu	Grémil ligneux, Laïche à épis espacés, Glaïeul douteux
Niveau d'enjeu global	Avifaune : Modéré Reptiles : Modéré Amphibiens : Modéré Mammifères : Fort Flore : Très fort Habitats : Fort

Corbieres_1a

-  Sous-tronçon défini
-  limites communales
-  Flore patrimoniale
-  Flore protégée
-  Habitat - enjeu assez fort
-  Habitat - enjeu modéré
-  Habitat - enjeu faible
-  Faune
- EVEE
-  Pin noir d'Autriche



Recommandations de gestion

Actions retenues sur le tronçon							
A1	A2	P1	P2	R1	R2	OH	GS

Suivi de la végétation	
Fréquence de contrôle	Tous les 10 ans
Fréquence prévisionnelle d'intervention	Exceptionnelle

Ouvrages sur le tronçon			
Type de gestion	Gestionnaire	Risque d'embâcle	Fréquence de contrôle / d'intervention
Pont RD	Département	Faible	Contrôle bisannuel

Recommandations spécifiques et locales
<p>Précisions éventuelles sur les recommandations et indication du niveau de priorité :</p> <ul style="list-style-type: none"> Rencontre et sensibilisation auprès des exploitants agricoles afin d'éviter l'accès mécanisé dans le lit du cours d'eau. Calendrier d'intervention dans le cours d'eau et ses berges (favoriser la période entre aout et février)

Corbieres_1a

objectif de gestion

— P1

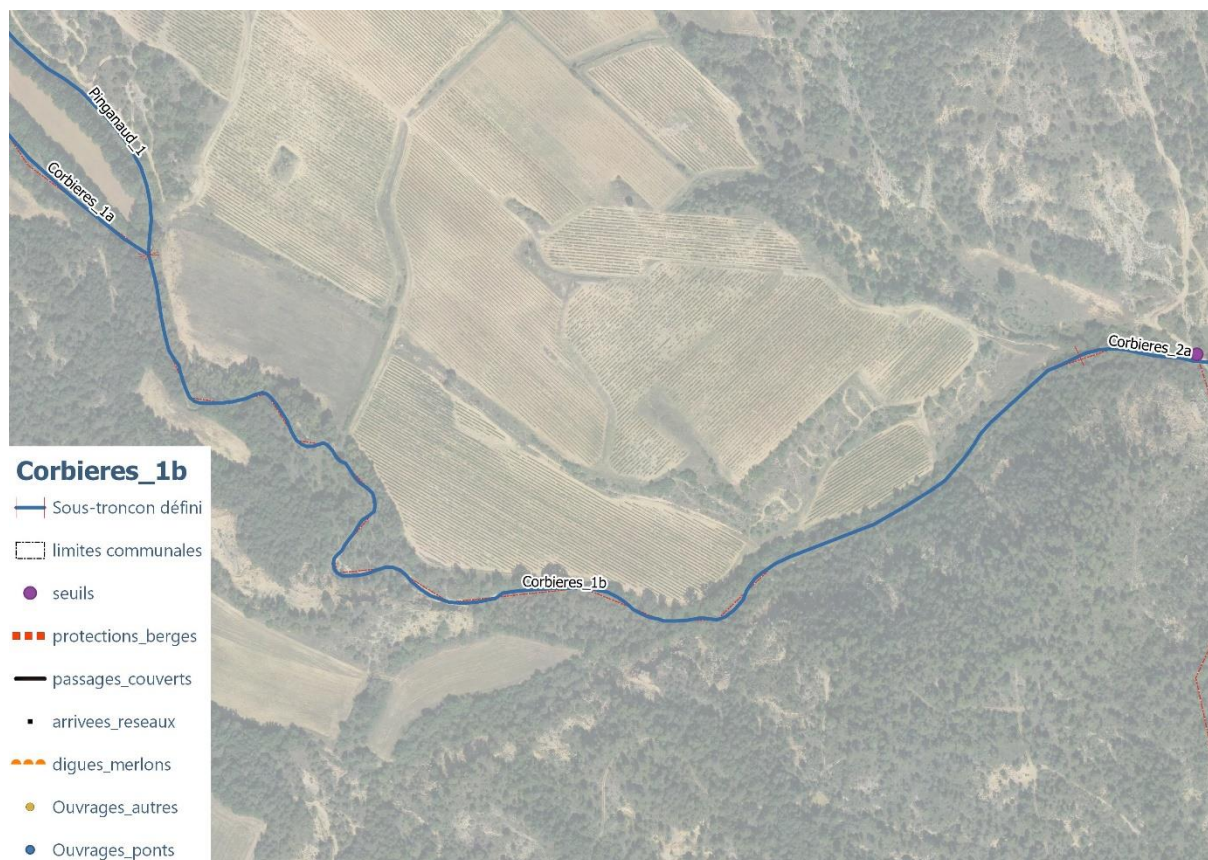
— P2

Ouvrages - risque inondation

● faible



CORBIERES 1B



Description générale et synthèse

Secteur assez naturel, avec un lit majeur principalement occupé par des exploitations viticoles. L'encassement léger du lit permet de conserver un boisement intéressant et en bon état sanitaire.

De nombreuses espèces à enjeu sont également considérées comme potentielles (Laineuse du prunellier, Moiré provençal...)

Compte-tenu de l'absence d'enjeux significatifs au droit du tronçon et en aval proche, le risque d'inondation par embâcle n'est pas présent.

Toutefois, les pratiques d'entretien réalisées par les exploitants viticoles de manière ponctuelle sont radicales (passage de tracteurs directement dans le lit, écoulements d'étiage contraints dans les traces de pneus) dégradent le milieu. Celles-ci sont à proscrire.

Etat des lieux

Boisement de berge			
Largeur	Mini	Maxi	Plus fréquente
	20	>20 m	>20 m

Occupation des sols en lit majeur					
Agriculture	x	Prairie		Zone activités	
Forêt	x	Résidences		Zone urbaine	

Végétation	Strate arborescente	Strate arbustive	Strate herbacée
Absente			
Clairsemée			
Moyenne	x	x	x
Dense			

Etat sanitaire du peuplement	Strate arborescente
Bon	
Moyen	X
Faible	

Age du peuplement	
Jeune	
Equilibré	X
Vieillissant	
Sénescent	

Espèces dominantes principales :	
Chêne pubescent	X
Frêne	X
Peuplier	
Aulne	X
Pins	X

Espèce exotique envahissante	Niveau de présence
Canne de Provence	
Ailante	
Robinier faux-acacia	
Autre espèce	

Eclaircissement du lit	
Faible	
Moyen	X
Fort	

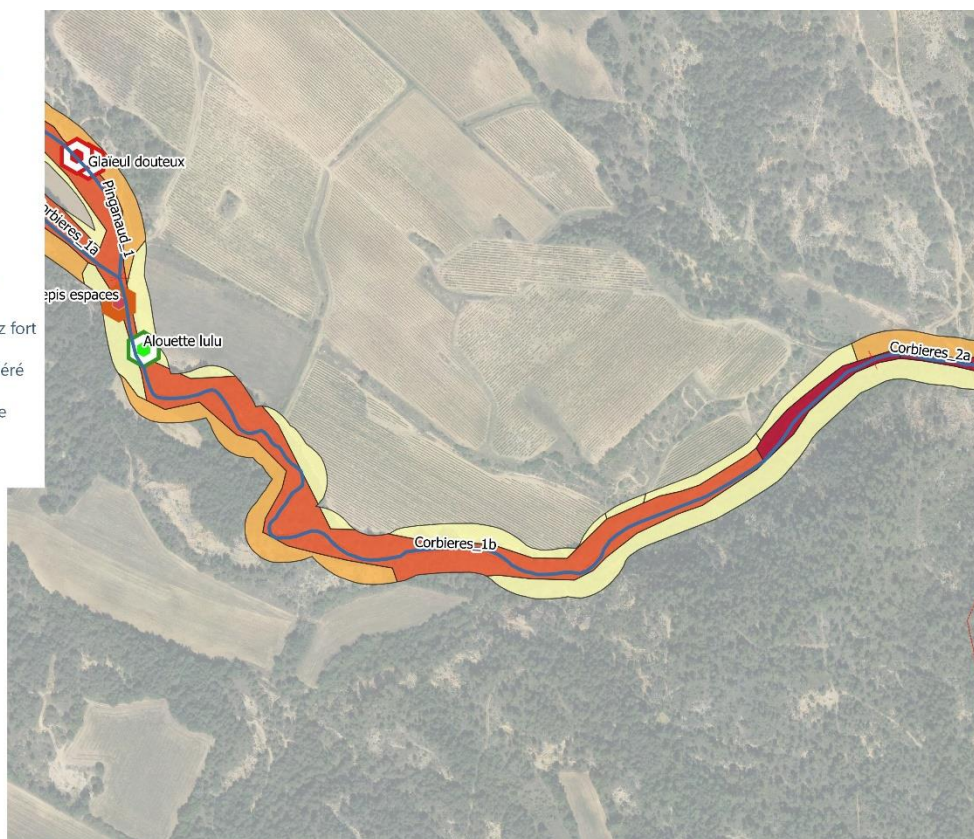
Bois mort	
Absent	
Epars	X
Fréquent	
Très abondant	

Enjeux inondation :	
Fort	
Moyen	
Faible	x
Niveau de connaissance :	<i>A dire d'expert</i>

Enjeux écologiques	
Enjeux habitats	Boisement de bord de cours d'eau à Pin sylvestre, Chêne et Peupliers (modéré). Routes (très faible). Garrigue semi ouverte à Aphyllanthes (modéré). Vignobles (faible). Boisement de bord de cours d'eau à Peupliers et Chêne (modéré). Cultures (faible). Friches et jachères (faible). Pinède à Pin sylvestre (faible). Boisement de bord de cours d'eau à Peupliers et caricaie (fort).
Espèces faune à enjeu	Entomofaune : Diane, Damier de la succise (potentiel), Laineuse du prunellier (potentiel), Moiré provençal (potentiel) Avifaune : Caille des blés, Alouette lulu, Bergeronnette printanière, Bondrée apivore, Chevêche d'Athéna, Cochevis huppé, Engoulevent d'Europe, Faucon hobereau, Guêpier d'Europe, Hirondelle de fenêtre, Hirondelle rustique, Huppe fasciée, Linotte mélodieuse, Martin-pêcheur d'Europe, Milan noir, Moineau friquet, Petit-duc scops, Pic épeichette, Rollier d'Europe, Tourterelle des bois Reptiles : Couleuvre à échelons, Couleuvre de Montpellier, Couleuvre helvétique, Couleuvre d'Esculape, Seps strié, Psammodrome d'Edwards Amphibiens : Alyte accoucheur, Rainette méridionale, Pélodyte ponctué, Salamandre tachetée, Crapaud calamite Mammifères : Castor d'Europe, Putois d'Europe, Lapin de garenne, Genette commune, Cortège des chiroptères à enjeu (modéré à fort)
Espèce flore à enjeu	Grémil ligneux, Laïche à épis espacés, Glaïeul douteux
Niveau d'enjeu global	Avifaune : Modéré Reptiles : Modéré Amphibiens : Modéré Mammifères : Fort Flore : Très fort Habitats : Fort

Corbieres_1b

-  Sous-tronçon défini
-  limites communales
-  Flore patrimoniale
-  Flore protégée
-  Habitat - enjeu fort
-  Habitat - enjeu assez fort
-  Habitat - enjeu modéré
-  Habitat - enjeu faible
-  Faune



Recommandations de gestion

Actions retenues sur le tronçon							
A1	A2	P1	P2	R1	R2	OH	GS

Suivi de la végétation	
Fréquence de contrôle	Tous les 3 ans
Fréquence prévisionnelle d'intervention	Tous les 5 ans

Ouvrages sur le tronçon			
Type de gestion	Gestionnaire	Risque d'embâcle	Fréquence de contrôle / d'intervention

Recommandations spécifiques et locales
<p>Précisions éventuelles sur les recommandations et indication du niveau de priorité :</p> <ul style="list-style-type: none"> Rencontre et sensibilisation auprès des exploitants agricoles afin d'éviter l'accès mécanisé dans le lit du cours d'eau. Calendrier d'intervention dans le cours d'eau et ses berges (favoriser la période entre aout et février)

Corbieres_1b

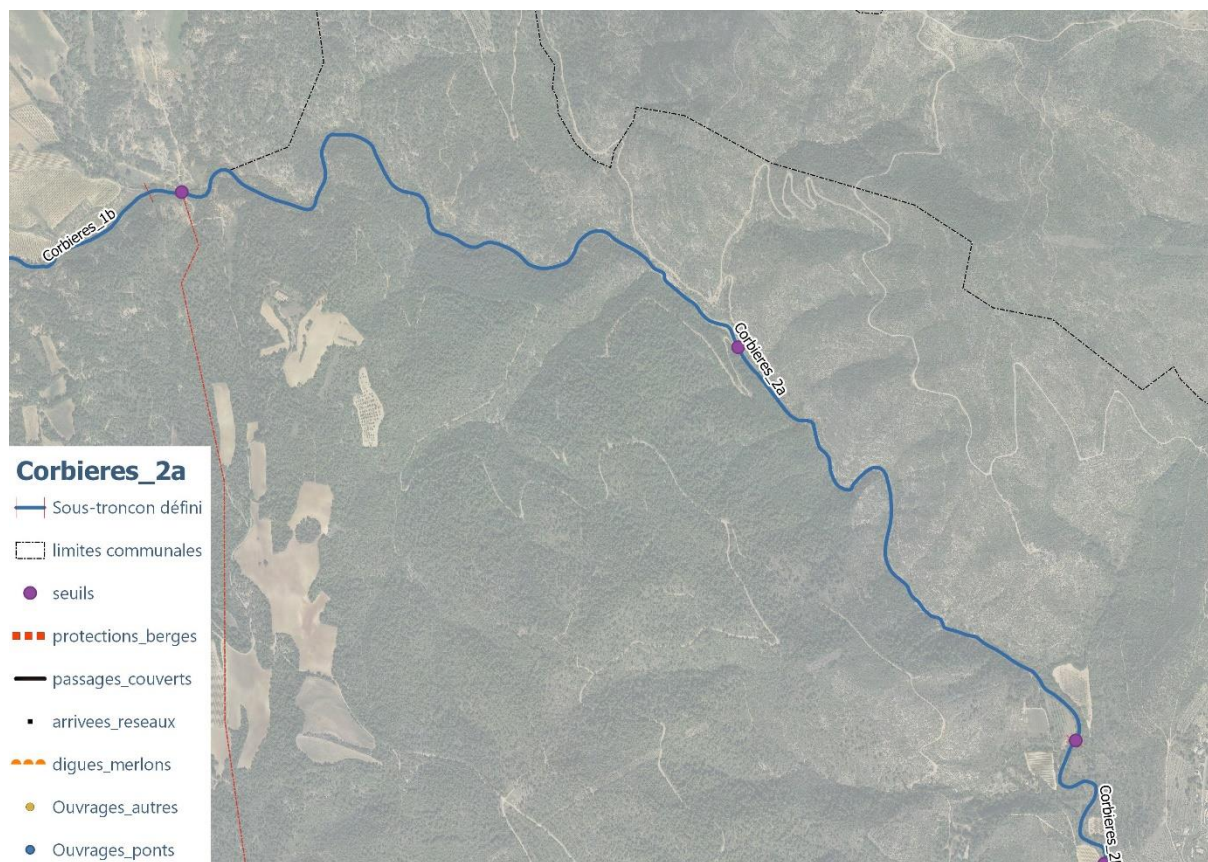
objectif de gestion

— P1

— P2



CORBIERES 2A



Description générale et synthèse

Secteur naturel, avec un lit majeur situé en espace naturel. L'encaissement du lit y est plus marqué et le boisement de berge en bon état sanitaire et bien conservé.

Compte-tenu du caractère très naturel du sous-tronçon et de la volonté de le préserver apparue de manière évidente, les investigations de type prédiagnostic écologique n'ont pas couvert ce secteur. Ce sous-tronçon présente une richesse biologique très intéressante.

Compte-tenu de l'absence d'enjeux significatifs au droit du tronçon et en aval proche, le risque d'inondation par embâcle n'est pas présent.

Etat des lieux

Boisement de berge			
Largeur	Mini	Maxi	Plus fréquente
	20	>20 m	>20 m

Occupation des sols en lit majeur			
Agriculture		Prairie	Zone activités
Forêt	x	Résidences	Zone urbaine

Végétation	Strate arborescente	Strate arbustive	Strate herbacée
Absente			
Clairsemée			
Moyenne	x	x	x
Dense			

Etat sanitaire du peuplement	Strate arborescente
Bon	X
Moyen	
Faible	

Age du peuplement	
Jeune	
Equilibré	X
Vieillissant	
Sénescent	

Espèces dominantes principales :	
Chêne pubescent	X
Frêne	X
Peuplier	
Aulne	X
Pins	X

Espèce exotique envahissante	Niveau de présence
Canne de Provence	
Ailante	
Robinier faux-acacia	
Autre espèce	

Eclaircissement du lit	
Faible	
Moyen	X
Fort	

Bois mort	
Absent	
Epars	X
Fréquent	
Très abondant	

Enjeux inondation :	
Fort	
Moyen	
Faible	x
Niveau de connaissance :	<i>A dire d'expert</i>

Enjeux écologiques

Niveau d'enjeu global	Avifaune : Modéré Reptiles : Modéré Amphibiens : Fort Mammifères : Assez fort Flore : Fort Habitats : Fort
-----------------------	---

Recommandations de gestion

Actions retenues sur le tronçon

A1	A2	P1	P2	R1	R2	OH	GS
----	----	----	----	----	----	----	----

Suivi de la végétation

Fréquence de contrôle	Tous les 10 ans
Fréquence prévisionnelle d'intervention	Exceptionnelle

Ouvrages sur le tronçon

Type de gestion	Gestionnaire	Risque d'embâcle	Fréquence de contrôle / d'intervention
NC			

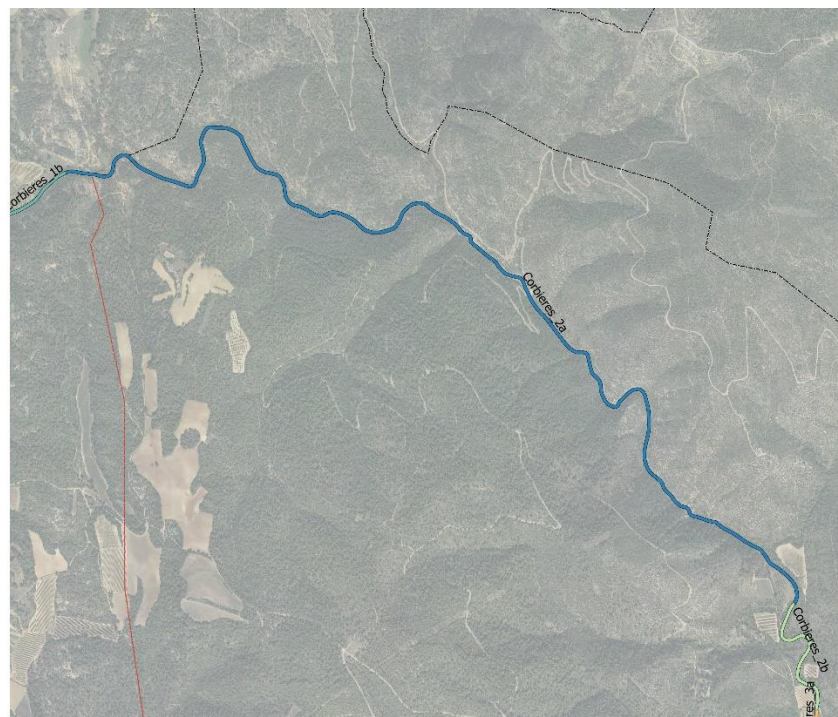
Recommandations spécifiques et locales

NC

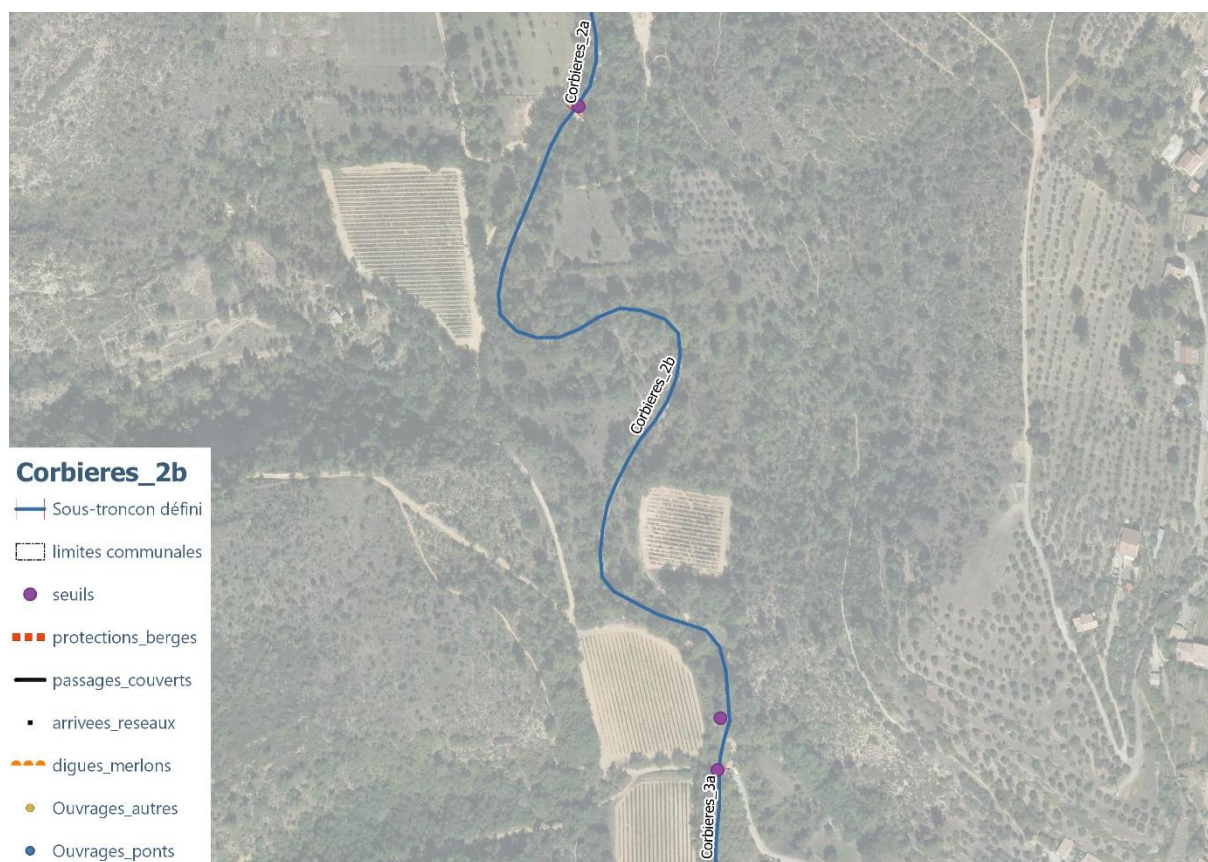
Corbieres_2a

objectif de gestion

- R1-A2
- A1
- P1
- P2



CORBIERES 2B



Description générale et synthèse

Secteur naturel, avec un lit majeur situé en espace naturel. L'encaissement du lit y est plus marqué et le boisement de berge en bon état sanitaire et bien conservé.

Les enjeux écologiques en présence sont :

- Formations arborées et arbustives hygrophiles en bon état de conservation peu étoffées associées à des boisements caducifoliés plus xerophiles.
- Un cortège faunistique diversifié composé d'espèces liées aux boisements hygrophiles et au cours d'eau pour les oiseaux, liées aux milieux aquatiques pour plusieurs amphibiens et mammifères semi-aquatiques.
- Pas d'enjeux floristiques relevés

Compte-tenu de l'absence d'enjeux significatifs au droit du tronçon et en aval proche, le risque d'inondation par embâcle n'est pas présent.

A la sortie du massif le cours d'eau longe quelques parcelles agricoles n'ayant que très peu d'impact sur le boisement de berge.

Etat des lieux

Boisement de berge			
Largeur	Mini	Maxi	Plus fréquente
	20	>20 m	>20 m

Occupation des sols en lit majeur					
Agriculture	x	Prairie		Zone activités	
Forêt	x	Résidences		Zone urbaine	

Végétation	Strate arborescente	Strate arbustive	Strate herbacée
Absente			
Clairsemée			
Moyenne	x	x	x
Dense			

Etat sanitaire du peuplement	Strate arborescente
Bon	X
Moyen	
Faible	

Age du peuplement	
Jeune	
Equilibré	X
Vieillissant	
Sénescent	

Espèces dominantes principales :	
Chêne pubescent	X
Frêne	X
Peuplier	
Aulne	X
Pins	X

Espèce exotique envahissante	Niveau de présence
Canne de Provence	
Ailante	
Robinier faux-acacia	
Autre espèce	

Eclaircissement du lit	
Faible	
Moyen	X
Fort	

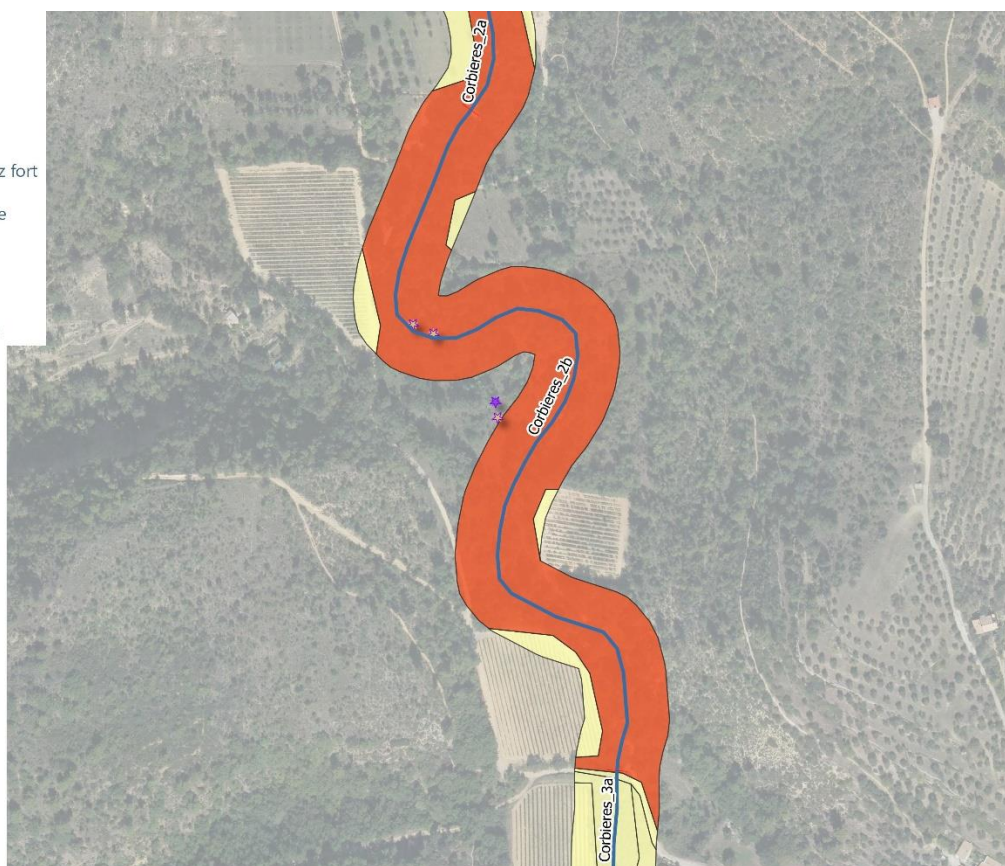
Bois mort	
Absent	
Epars	X
Fréquent	
Très abondant	

Enjeux inondation :	
Fort	
Moyen	
Faible	x
Niveau de connaissance :	<i>Modélisation hydraulique</i>

Enjeux écologiques	
Enjeux habitats	Pinède à Pin sylvestre (faible) Boisement de bord de cours d'eau à Peupliers et phragmitaie (fort). Garrigue semi ouverte à Aphyllanthes (modéré). Boisement de bord de cours d'eau à Peupliers et cariçaie (fort). Cultures (faible). Boisement de bord de cours d'eau à Peupliers et à Chêne (modéré). Plantation de Chênes truffiers (faible). Pâtures (faible). Culture de Lavande (faible).
Espèces faune à enjeu	Avifaune : Alouette lulu, Bondrée apivore, Engoulevent d'Europe, Faucon hobereau, Martin-pêcheur d'Europe, Milan noir, Petit-duc scops, Pic épeichette, Rollier d'Europe, Tourterelle des bois Reptiles : Couleuvre à échelons, Couleuvre de Montpellier, Couleuvre helvétique, Couleuvre d'Esculape, Seps strié, Psammodrome d'Edwards Amphibiens : Alyte accoucheur, Rainette méridionale, Pélodyte ponctué, Salamandre tachetée, Crapaud calamite Mammifères : Castor d'Europe, Putois d'Europe, Genette commune, Cortège des chiroptères à enjeu (modéré à fort)
Espèce flore à enjeu	/
Niveau d'enjeu global	Avifaune : Modéré Reptile : Modéré Amphibien : Modéré Mammifères : Assez fort Habitats : Fort

Corbieres_2b

-  Sous-tronçon défini
-  limites communales
-  Habitat - enjeu assez fort
-  Habitat - enjeu faible
-  Canne de Provence
-  Robinier faux-acacia



Recommandations de gestion

Actions retenues sur le tronçon							
A1	A2	P1	P2	R1	R2	OH	GS
A1							

Suivi de la végétation	
Fréquence de contrôle	Tous les 5 ans
Fréquence prévisionnelle d'intervention	Tous les 5 ans

Fréquences d'intervention			
Type de gestion	Gestionnaire	Risque d'embâcle	Fréquence de contrôle / d'intervention
NC			

Recommandations spécifiques et locales
NC

Corbieres_2b

objectif de gestion

— R1-A2

— A1

— P2



CORBIERES 3A



Description générale et synthèse

Secteur semi-naturel, avec un lit majeur situé en espace naturel en rive droite et quartier résidentiel en rive gauche. L'encassement du lit y est plus marqué et le boisement de berge en bon état sanitaire et bien conservé.

Les enjeux écologiques en présence sont :

- Peu d'enjeux liés aux habitats faiblement naturels et largement perturbés par les activités humaines
- Une faune faiblement peu diversifiée qui compte surtout des espèces potentielles liées aux formations végétales hygrophiles et aux milieux agricoles qui bordent le cours d'eau. Intérêt fonctionnel pour les chauves-souris (corridor de déplacement et chasse) et le Castor d'Europe.
- Pas d'enjeux floristiques identifiés

Compte-tenu de la présence de résidences et installations divers (services techniques, station d'épuration, ...) et infrastructure (voie SNCF) au droit du tronçon et en aval proche, le risque d'inondation par embâcle est réel.

Quelques déchets épars et espèces invasives sont présents sur ce secteur aval.

Etat des lieux

Boisement de berge			
Largeur	Mini	Maxi	Plus fréquente
	20	>20 m	>20 m

Occupation des sols en lit majeur					
Agriculture		Prairie		Zone activités	
Forêt	x	Résidences	x	Zone urbaine	

Végétation	Strate arborescente	Strate arbustive	Strate herbacée
Absente			
Clairsemée			
Moyenne	x	x	x
Dense			

Etat sanitaire du peuplement	Strate arborescente
Bon	X
Moyen	
Faible	

Age du peuplement	
Jeune	
Equilibré	X
Vieillissant	
Sénescent	

Espèces dominantes principales :	
Chêne pubescent	X
Frêne	X
Peuplier	x
Aulne	X
Pins	

Espèce exotique envahissante	Niveau de présence
Canne de provence	Forte
Ailante	Modérée
Robinier faux-acacia	Forte
Buddleia	Faible
Armoise des frères Verlot	Faible
Buisson ardent	X
Pin noir d'Autriche	X


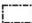

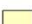






Eclaircissement du lit	
Faible	
Moyen	X
Fort	

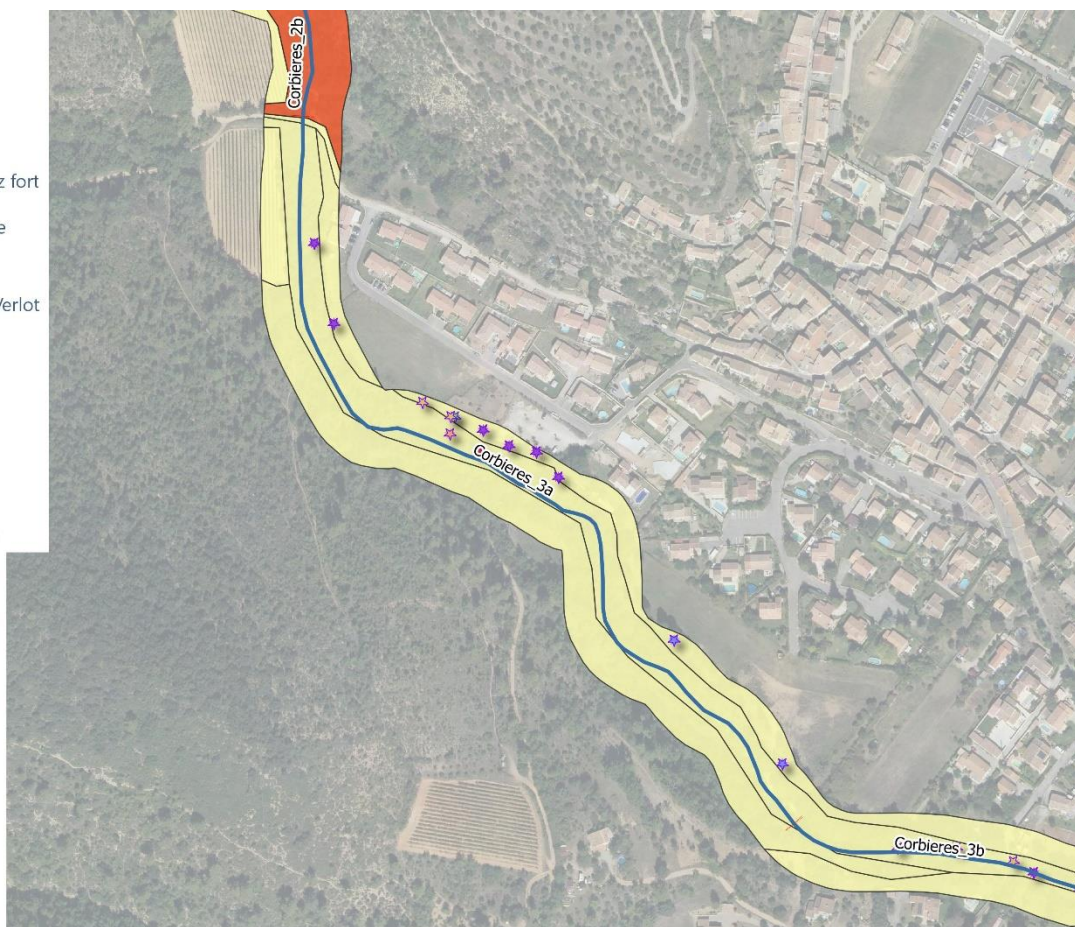
Bois mort	
Absent	
Epars	X
Fréquent	
Très abondant	

Enjeux inondation :	
Fort	x
Moyen	
Faible	
Niveau de connaissance :	Modélisation hydraulique

Enjeux écologiques	
Enjeux habitats	Routes (très faible). Culture de Lavande (faible). Habitations dispersées (très faible). Boisement de Chêne et Pin (faible). Boisement de bord de cours d'eau anthropique et EVEC (faible). Voie ferrée (très faible).
Espèces faune à enjeu	<p>Avifaune : Hirondelle de fenêtre, Hirondelle rustique, Huppe fasciée, Linotte mélodieuse, Martin-pêcheur d'Europe, Moineau friquet, Petit-duc scops, Tourterelle des bois</p> <p>Reptiles : Couleuvre à échelons, Couleuvre de Montpellier, Couleuvre helvétique,</p> <p>Amphibiens : Alyte accoucheur, Rainette méridionale, Crapaud calamite</p> <p>Mammifères : Castor d'Europe, Putois d'Europe, Genette commune, Cortège de chiroptères à enjeu (modéré à fort)</p>
Espèce flore à enjeu	/
Niveau d'enjeu global	<p>Avifaune : Modéré</p> <p>Reptile : Modéré</p> <p>Amphibien : Modéré</p> <p>Mammifères : Assez fort</p> <p>Habitats : Faible</p>

Corbieres_3a

-  Sous-troncon défini
-  limites communales
-  Habitat - enjeu assez fort
-  Habitat - enjeu faible
- EVEC
-  Armoise des freres Verlot
-  Buddleia
-  Buisson ardent
-  Canne de Provence
-  Pin noir d'Autriche
-  Robinier faux-acacia



Recommandations de gestion

Actions retenues sur le tronçon							
A1	A2	P1	P2	R1	R2	OH	GS

Suivi de la végétation	
Fréquence de contrôle	Tous les ans
Fréquence prévisionnelle d'intervention	Tous les 3 ans

Ouvrages sur le tronçon			
Type de gestion	Type de gestion	Type de gestion	Type de gestion
NC			

Recommandations spécifiques et locales
<ul style="list-style-type: none"> - Délimitation et balisage des zones de travaux, détermination des aires de stockage et plans de circulation accompagnés d'un écologue de chantier. - Calendrier d'intervention dans le cours d'eau et ses berges (favoriser la période entre aout et février) - Identification et contrôle des arbres à cavités si abattage indispensable

Corbieres_3a

objectif de gestion

— R1-A2

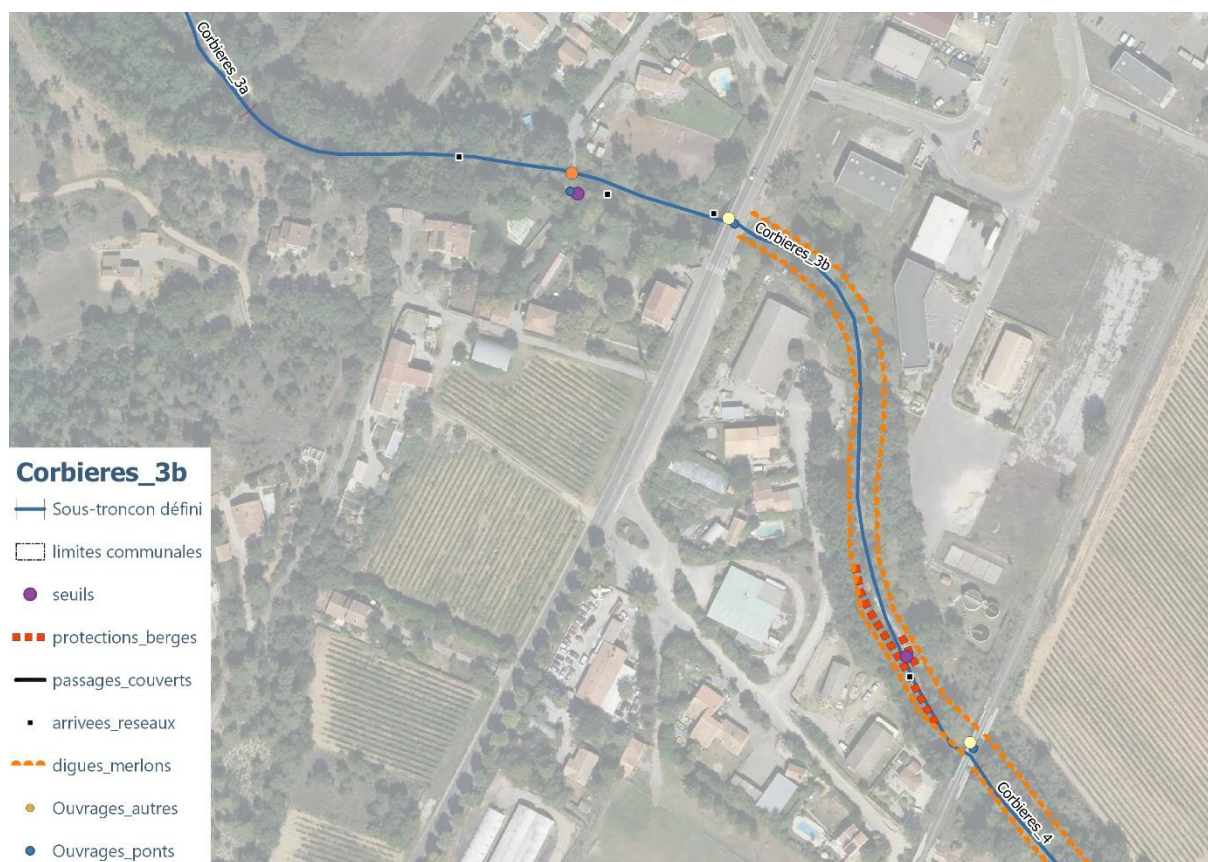
— A1

Ouvrages - risque inondation

● moyen



CORBIERES 3B



Description générale et synthèse

Secteur semi-naturel, avec un lit majeur situé en espace naturel en rive droite et quartier résidentiel en rive gauche. L'encaissement du lit y est plus marqué et le boisement de berge en bon état sanitaire et bien conservé.

Les enjeux écologiques en présence sont :

- Peu d'enjeux liés aux habitats faiblement naturels et largement perturbés par les activités humaines
- Une faune faiblement peu diversifiée qui compte surtout des espèces potentielles liées aux formations végétales hygrophiles et aux milieux agricoles qui bordent le cours d'eau. Intérêt fonctionnel pour les chauves-souris (corridor de déplacement et chasse) et le Castor d'Europe.
- Pas d'enjeux floristiques identifiés

Compte-tenu de la présence de résidences et installations divers (services techniques, station d'épuration, ...) et infrastructure (voie SNCF) au droit du tronçon et en aval proche, le risque d'inondation par embâcle est réel.

Quelques déchets épars et espèces invasives sont présents sur ce secteur aval.

Etat des lieux

Boisement de berge			
Largeur	Mini	Maxi	Plus fréquente
	20	>20 m	>20 m

Occupation des sols en lit majeur					
Agriculture		Prairie		Zone activités	
Forêt	x	Résidences	x	Zone urbaine	

Végétation	Strate arborescente	Strate arbustive	Strate herbacée
Absente			
Clairsemée			
Moyenne	x	x	x
Dense			

Etat sanitaire du peuplement	Strate arborescente
Bon	
Moyen	X
Faible	

Age du peuplement	
Jeune	
Equilibré	X
Vieillissant	
Sénescent	

Espèces dominantes principales :	
Chêne pubescent	X
Frêne	X
Peuplier	x
Aulne	X
Pins	

Espèce exotique envahissante	Niveau de présence
Canne de provence	Forte
Ailante	Modérée
Robinier faux-acacia	Forte
Buddleia	Faible
Armoise des frères Verlot	Faible
Buisson ardent	X
Pin noir d'Autriche	X


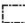








Eclaircissement du lit	
Faible	
Moyen	X
Fort	

Bois mort	
Absent	
Epars	X
Fréquent	
Très abondant	

Enjeux inondation :	
Fort	x
Moyen	
Faible	
Niveau de connaissance :	Modélisation hydraulique

Enjeux écologiques	
Enjeux habitats	Routes (très faible). Culture de Lavande (faible). Habitations dispersées (très faible). Boisement de Chêne et Pin (faible). Boisement de bord de cours d'eau anthropique et EVEC (faible). Voie ferrée (très faible).
Espèces faune à enjeu	Avifaune : Hirondelle de fenêtre, Hirondelle rustique, Huppe fasciée, Linotte mélodieuse, Martin-pêcheur d'Europe, Moineau friquet, Petit-duc scops, Tourterelle des bois Reptiles : Couleuvre à échelons, Couleuvre de Montpellier, Couleuvre helvétique, Amphibiens : Alyte accoucheur, Rainette méridionale, Crapaud calamite Mammifères : Castor d'Europe, Putois d'Europe, Genette commune, Cortège de chiroptères à enjeu (modéré à fort)
Espèce flore à enjeu	/
Niveau d'enjeu global	Avifaune : Modéré Reptile : Modéré Amphibien : Modéré Mammifères : Assez fort Habitats : Faible

Corbieres_3b

-  Sous-tronçon défini
-  limites communales
-  Habitat - enjeu assez fort
-  Habitat - enjeu faible
- EVEC
-  Ailante glanduleux
-  Armoise des freres Verlot
-  Buisson ardent
-  Canne de Provence
-  Pin noir d'Autriche
-  Robinier faux-acacia



Recommandations de gestion**Actions retenues sur le tronçon**

A1	A2	P1	P2	R1	R2	OH	GS
----	-----------	----	----	-----------	----	----	----

Suivi de la végétation

Fréquence de contrôle	Tous les ans
Fréquence prévisionnelle d'intervention	Tous les 3 ans

Ouvrages sur le tronçon

Type de gestion	Type de gestion	Type de gestion	Type de gestion
Passerelle bois	Commune	moyen	annuel
RD96	Département	faible	bisannuel
Voie ferrée	SNCF	Faible	bisannuel

Recommandations spécifiques et locales

- Délimitation et balisage des zones de travaux, détermination des aires de stockage et plans de circulation accompagnés d'un écologue de chantier.
- Calendrier d'intervention dans le cours d'eau et ses berges (favoriser la période entre aout et février)
- Identification et contrôle des arbres à cavités si abattage indispensable

Corbieres_3b

objectif de gestion

R1-A2

A1

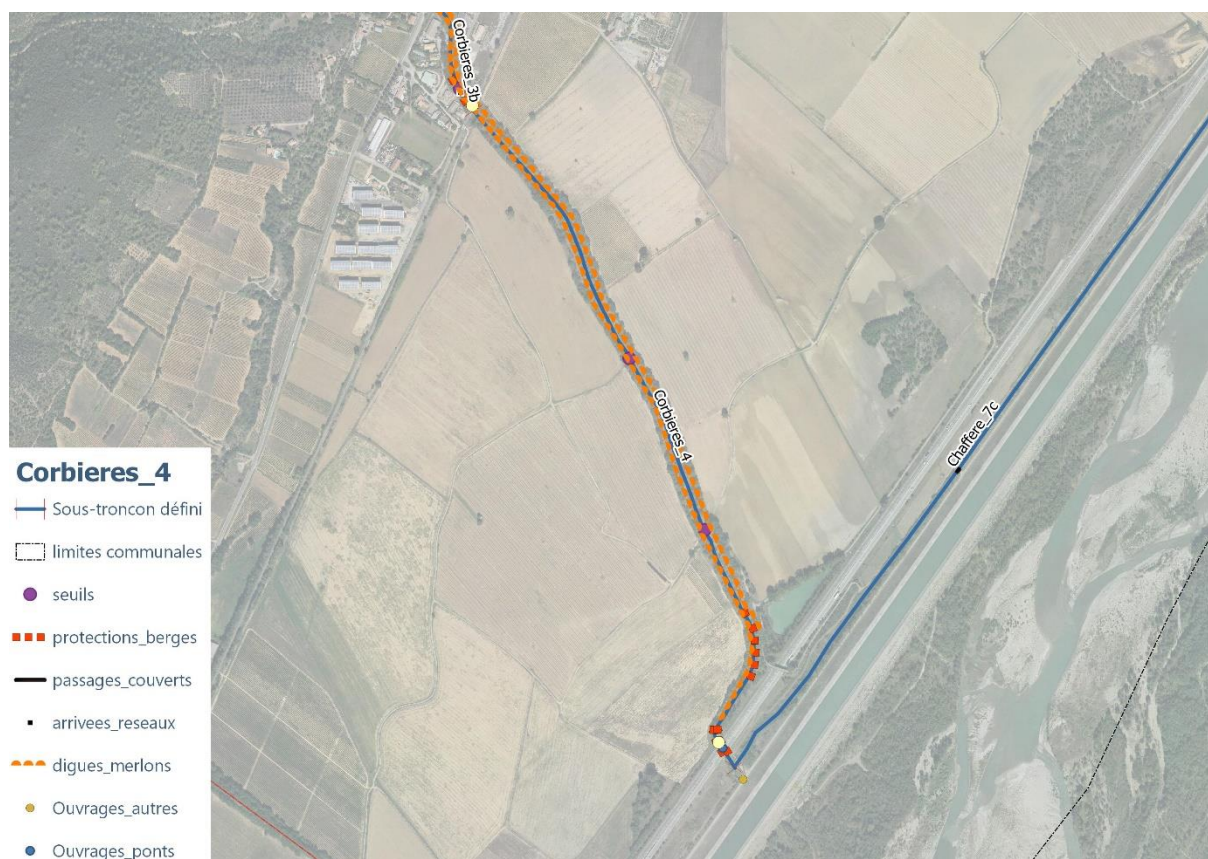
Ouvrages - risque inondation

faible

moyen



CORBIERES 4



Description générale et synthèse

Secteur avec un lit majeur situé en espace agricole. Le lit en toit contenu par deux talus a favorisé le développement d'un boisement de berge en bon état sanitaire et bien venant.

Les enjeux écologiques en présence sont :

- Des formations végétales semi-naturelles, largement perturbées par les pratiques agricoles périphériques. Un cordon végétal structurant dans une matrice agricole très ouverte (rôles de corridor et de zone refuge)
- Une faune assez diversifiée liée à la complémentarité des milieux agricoles et boisés. Le cordon arboré qui ceinture le ruisseau joue de multiples rôles fonctionnels pour la faune (transit, alimentation, reproduction, refuge, ...). Les espèces indicatrices de ce linéaire sont la Diane (potentielle), la Chevêche d'Athéna, le Faucon hobereau, le Rollier d'Europe et les chiroptères.
- Pas d'enjeux floristiques recensés pour l'instant

La présence d'enjeux significatifs en aval du tronçon (A51), le risque d'inondation par embâcle est présent.

A l'aval de l'A51 et du canal le cours d'eau se jette dans la Durance.

Etat des lieux

Boisement de berge			
Largeur	Mini	Maxi	Plus fréquente
	20	>20 m	>20 m

Occupation des sols en lit majeur					
Agriculture	x	Prairie		Zone activités	
Forêt		Résidences		Zone urbaine	

Végétation	Strate arborescente	Strate arbustive	Strate herbacée
Absente			
Clairsemée			
Moyenne	x	x	x
Dense			

Etat sanitaire du peuplement	Strate arborescente
Bon	
Moyen	x
Faible	

Age du peuplement	
Jeune	
Equilibré	X
Vieillissant	
Sénescent	

Espèces dominantes principales :	
Chêne pubescent	X
Frêne	X
Peuplier	
Aulne	X
Pins	X

Espèce exotique envahissante	Niveau de présence
Canne de Provence	Fort
Ailante	Moyen
Robinier faux-acacia	Faible
Armoise des frères Verlot	Faible

Eclaircissement du lit	
Faible	
Moyen	X
Fort	

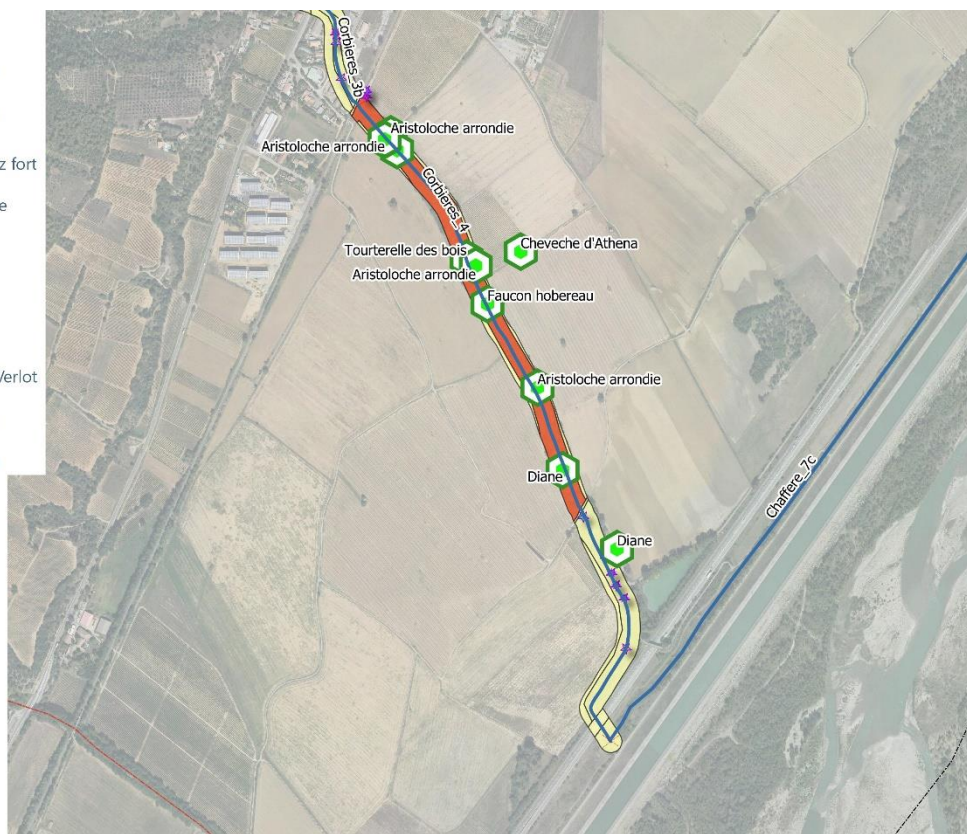
Bois mort	
Absent	
Epars	X
Fréquent	
Très abondant	

Enjeux inondation :	
Fort	
Moyen	x
Faible	
Niveau de connaissance :	<i>Modélisation hydraulique</i>

Enjeux écologiques	
Enjeux habitats	Cultures (faible). Boisement de bord de cours d'eau anthropique (faible). Routes (très faible). Culture de Lavande (faible). Boisement de bord de cours d'eau anthropique et EVEC (faible). Végétations herbacées anthropiques (très faible).
Espèces faune à enjeu	Entomofaune : Diane Avifaune : Caille des blés, Alouette lulu, Bergeronnette printanière, Bondrée apivore, Chevêche d'Athéna, Cochevis huppé, Faucon hobereau, Guépier d'Europe, Hironnelle de fenêtre, Hironnelle rustique, Huppe fasciée, Linotte mélodieuse, Martin-pêcheur d'Europe, Milan noir, Moineau friquet, Œdicnème criard, Petit-duc scops, Pic épeichette, Rollier d'Europe, Tourterelle des bois Reptiles : Couleuvre à échelons, Couleuvre de Montpellier, Couleuvre helvétique, Couleuvre d'Esculape Amphibiens : Alyte accoucheur, Rainette méridionale, Pélodyte ponctué, Salamandre tachetée, Crapaud calamite Mammifères : Castor d'Europe, Campagnol amphibie, Putois d'Europe, Lapin de garenne, Genette commune, Cortège des chiroptères à enjeu (modéré à fort)
Espèce flore à enjeu	/
Niveau d'enjeu global	Avifaune : Modéré Reptile : Modéré Amphibien : Modéré Mammifères : Fort Habitats : Faible

Corbieres_4

-  Sous-tronçon défini
-  limites communales
-  Habitat - enjeu assez fort
-  Habitat - enjeu faible
-  Faune
- EVEC
-  Ailante glanduleux
-  Armoise des freres Verlot
-  Canne de Provence
-  Robinier faux-acacia



Recommandations de gestion

Actions retenues sur le tronçon

A1	A2	P1	P2	R1	R2	OH	GS
----	-----------	----	----	-----------	----	----	----

Suivi de la végétation

Fréquence de contrôle	Tous les ans
Fréquence prévisionnelle d'intervention	Tous les 3 ans

Ouvrages sur le tronçon

Type de gestion	Type de gestion	Type de gestion	Fréquence de contrôle / d'intervention
Traversée A51	Escota	Faible	bisannuel

Recommandations spécifiques et locales

- Entretien sanitaire par suppression d'arbres morts présent dans le lit recommandé avec un point de vigilance en amont de l'A51 pour limiter les embâcles.
- Délimitation et balisage des zones de travaux, détermination des aires de stockage et plans de circulation accompagnés d'un écologue de chantier.
- Mise en défens des stations d'Aristoloché
- Calendrier d'intervention dans le cours d'eau et ses berges (favoriser la période entre aout et février)
- Identification et contrôle des arbres à cavités si abattage indispensable

Corbieres_4

objectif de gestion

R1-A2

A1

Ouvrages - risque inondation

faible

