

# PLAN PLURIANNUEL DE RESTAURATION ET D'ENTRETIEN DES COURS D'EAU



## FICHES PPRE COURS D'EAU

## BASSIN VERSANT DU CHAFFERE

---

TORRENT DU CHAFFERE

|                  |    |
|------------------|----|
| CHAFFERE 1 ..... | 3  |
| CHAFFERE 2A..... | 7  |
| CHAFFERE 2B..... | 11 |
| CHAFFERE 2C..... | 15 |
| CHAFFERE 3.....  | 19 |
| CHAFFERE 4.....  | 23 |
| CHAFFERE 5A..... | 28 |
| CHAFFERE 5B..... | 32 |
| CHAFFERE 5C..... | 37 |
| CHAFFERE 6.....  | 41 |
| CHAFFERE 7A..... | 46 |
| CHAFFERE 7B..... | 51 |
| CHAFFERE 7C..... | 56 |

TORRENT DE BEAUCHAMP

|                   |    |
|-------------------|----|
| BEAUCHAMP 1.....  | 61 |
| BEAUCHAMP 2A..... | 65 |
| BEAUCHAMP 2B..... | 69 |

## CHAFFERE 1



### Description générale et synthèse

Secteur assez naturel, avec un lit majeur partiellement occupé par des exploitations agricoles. L'encaissement léger du lit permet de conserver un boisement intéressant et en bon état sanitaire.

Les enjeux écologiques en présence sont :

- Des formations d'interface entre milieux forestiers et milieux agricoles, sans enjeu patrimonial notable mais en bon état de conservation
- Des cortèges faunistiques avérés peu diversifiés et sans enjeu notable mais de nombreuses potentielles dans l'état actuel des connaissances, aussi bien liées au cordon boisé (oiseaux, reptiles, amphibiens et chiroptères) qu'aux milieux agricoles contigus (oiseaux).
- Cortège floristique des milieux marneux à tendance xérophile avec des espèces en limite d'aire de répartition (Grémil ligneux)

Compte-tenu de l'absence d'enjeux significatifs au droit du tronçon et en aval proche, le risque d'inondation par embâcle n'est pas présent.

**Etat des lieux**

| Boisement de berge |      |       |                |
|--------------------|------|-------|----------------|
| Largeur            | Mini | Maxi  | Plus fréquente |
|                    | 20   | >20 m | >20 m          |

| Occupation des sols en lit majeur |   |            |                |
|-----------------------------------|---|------------|----------------|
| Agriculture                       |   | Prairie    | Zone activités |
| Forêt                             | x | Résidences | Zone urbaine   |

| Végétation | Strate arborescente | Strate arbustive | Strate herbacée |
|------------|---------------------|------------------|-----------------|
| Absente    |                     |                  |                 |
| Clairsemée |                     |                  |                 |
| Moyenne    |                     |                  |                 |
| Dense      | x                   | x                | x               |

| Etat sanitaire du peuplement | Strate arborescente |
|------------------------------|---------------------|
| Bon                          | X                   |
| Moyen                        |                     |
| Faible                       |                     |

| Age du peuplement |   |
|-------------------|---|
| Jeune             |   |
| Equilibré         | X |
| Vieillissant      |   |
| Sénescent         |   |

| Espèces dominantes principales : |   |
|----------------------------------|---|
| Chêne pubescent                  | x |
| Frêne                            | x |
| Peuplier                         | - |
| Aulne                            | x |
| Pins                             | x |

| Espèce exotique envahissante | Niveau de présence |
|------------------------------|--------------------|
| Canne de Provence            | -                  |
| Ailante                      | -                  |
| Robinier faux-acacia         | Modéré             |
| Buisson ardent               | Faible             |




| Eclaircissement du lit |   |
|------------------------|---|
| Faible                 |   |
| Moyen                  | X |
| Fort                   |   |

| Bois mort     |   |
|---------------|---|
| Absent        |   |
| Epars         | X |
| Fréquent      |   |
| Très abondant |   |

| Enjeux inondation :      |                        |
|--------------------------|------------------------|
| Fort                     | x                      |
| Moyen                    |                        |
| Faible                   |                        |
| Niveau de connaissance : | <i>A dire d'expert</i> |

| Enjeux écologiques    |                                                                                                                                                                                                                                                                                                                                                                                                                                                                                                                                                                                                                                                                                                                                                                                                                                                                                                         |
|-----------------------|---------------------------------------------------------------------------------------------------------------------------------------------------------------------------------------------------------------------------------------------------------------------------------------------------------------------------------------------------------------------------------------------------------------------------------------------------------------------------------------------------------------------------------------------------------------------------------------------------------------------------------------------------------------------------------------------------------------------------------------------------------------------------------------------------------------------------------------------------------------------------------------------------------|
| Enjeux habitats       | Boisement de bord de cours d'eau à Peupliers et Chêne (modéré).                                                                                                                                                                                                                                                                                                                                                                                                                                                                                                                                                                                                                                                                                                                                                                                                                                         |
| Espèces faune à enjeu | <p>Entomofaune : Laineuse du prunellier (potentielle), Moiré provençal (potentiel)</p> <p>Avifaune (pot.): Caille des blés, Alouette lulu, Bergeronnette printanière, Bondrée apivore, Chevêche d'Athéna, Cochevis huppé, Engoulevent d'Europe, Faucon hobereau, Guêpier d'Europe, Hirondelle de fenêtre, Hirondelle rustique, Huppe fasciée, Linotte mélodieuse, Martin-pêcheur d'Europe, Milan noir, Moineau friquet, Petit-duc scops, Pic épeichette, Rollier d'Europe, Tourterelle des bois</p> <p>Reptiles (potentiels) : Couleuvre à échelons, Couleuvre de Montpellier, Couleuvre helvétique, Couleuvre d'Esculape, Seps strié, Psammodrome d'Edwards</p> <p>Amphibiens (potentiels) : Alyte accoucheur, Rainette méridionale, Pélodyte ponctué, Salamandre tachetée</p> <p>Mammifères : Putois d'Europe, Lapin de garenne, Genette commune, Cortège des chiroptères à enjeu (modéré à fort)</p> |
| Espèce flore à enjeu  | Grémil ligneux (enjeu fort, non protégé)                                                                                                                                                                                                                                                                                                                                                                                                                                                                                                                                                                                                                                                                                                                                                                                                                                                                |
| Niveau d'enjeu global | <p>Avifaune : Modéré</p> <p>Reptile : Modéré</p> <p>Amphibien : Modéré</p> <p>Mammifères : Assez fort</p> <p>Habitats : Modéré</p>                                                                                                                                                                                                                                                                                                                                                                                                                                                                                                                                                                                                                                                                                                                                                                      |

### Chaffere\_1

-  Sous-tronçon défini
-  limites communales
-  Habitat - enjeu assez fort
-  Habitat - enjeu faible
- EVEE
-  Buisson ardent



**Recommandations de gestion**

| Actions retenues sur le tronçon |    |    |    |    |    |    |    |
|---------------------------------|----|----|----|----|----|----|----|
| A1                              | A2 | P1 | P2 | R1 | R2 | OH | GS |

| Suivi de la végétation                  |                 |
|-----------------------------------------|-----------------|
| Fréquence de contrôle                   | Tous les 10 ans |
| Fréquence prévisionnelle d'intervention | Exceptionnelle  |

| Ouvrages sur le tronçon |              |                  |                                        |
|-------------------------|--------------|------------------|----------------------------------------|
| Type de gestion         | Gestionnaire | Risque d'embâcle | Fréquence de contrôle / d'intervention |
| NC                      |              |                  |                                        |

| Recommandations spécifiques et locales               |
|------------------------------------------------------|
| <ul style="list-style-type: none"> <li>NC</li> </ul> |

**Chaffere\_1**

objectif de gestion

— A1

— P2



## CHAFFERE 2A



### Description générale et synthèse

Secteur assez naturel, avec un lit majeur partiellement occupé par des exploitations agricoles. L'encaissement léger du lit permet de conserver un boisement intéressant et en bon état sanitaire.

Les enjeux écologiques en présence sont :

- Des formations d'interface entre milieux forestiers et milieux agricoles, sans enjeu patrimonial notable mais en bon état de conservation
- Des cortèges faunistiques avérés peu diversifiés et sans enjeu notable mais de nombreuses potentielles dans l'état actuel des connaissances, aussi bien liées au cordon boisé (oiseaux, reptiles, amphibiens et chiroptères) qu'aux milieux agricoles contigus (oiseaux).
- Cortège floristique des milieux marneux à tendance xérophile avec des espèces en limite d'aire de répartition (Grémil ligneux)

Compte-tenu de l'absence d'enjeux significatifs au droit du tronçon et en aval proche, le risque d'inondation par embâcle n'est pas présent.

**Etat des lieux**

| Boisement de berge |      |       |                |
|--------------------|------|-------|----------------|
| Largeur            | Mini | Maxi  | Plus fréquente |
|                    | 20   | >20 m | >20 m          |

| Occupation des sols en lit majeur |   |            |                |
|-----------------------------------|---|------------|----------------|
| Agriculture                       |   | Prairie    | Zone activités |
| Forêt                             | x | Résidences | Zone urbaine   |

| Végétation | Strate arborescente | Strate arbustive | Strate herbacée |
|------------|---------------------|------------------|-----------------|
| Absente    |                     |                  |                 |
| Clairsemée |                     |                  |                 |
| Moyenne    |                     |                  |                 |
| Dense      | x                   | x                | x               |

| Etat sanitaire du peuplement | Strate arborescente |
|------------------------------|---------------------|
| Bon                          | X                   |
| Moyen                        |                     |
| Faible                       |                     |

| Age du peuplement |   |
|-------------------|---|
| Jeune             |   |
| Equilibré         | X |
| Vieillissant      |   |
| Sénescent         |   |

| Espèces dominantes principales : |   |
|----------------------------------|---|
| Chêne pubescent                  | x |
| Frêne                            | x |
| Peuplier                         | - |
| Aulne                            | x |
| Pins                             | x |

| Espèce exotique envahissante | Niveau de présence |
|------------------------------|--------------------|
| Canne de Provence            | -                  |
| Ailante                      | -                  |
| Robinier faux-acacia         | Modéré             |
| Buisson ardent               | Faible             |

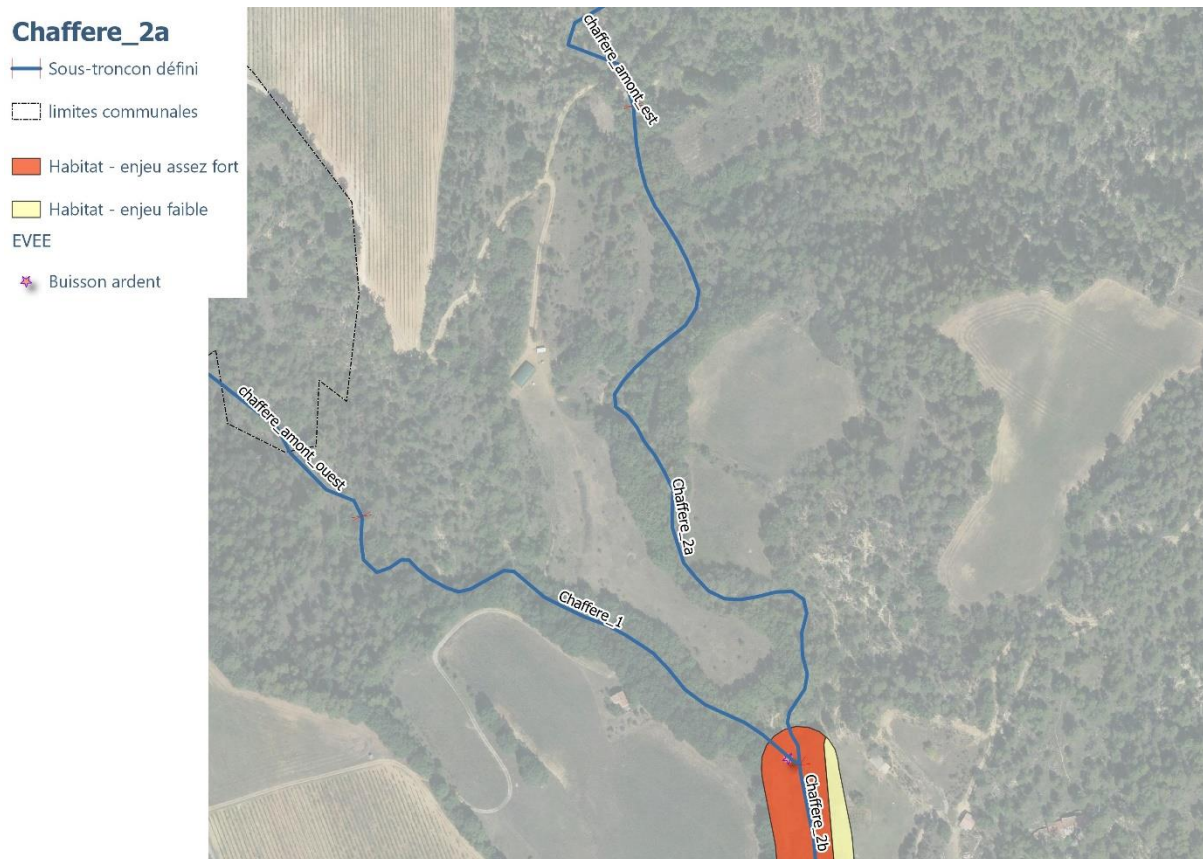
| Eclaircissement du lit |   |
|------------------------|---|
| Faible                 |   |
| Moyen                  | X |
| Fort                   |   |

| Bois mort     |   |
|---------------|---|
| Absent        |   |
| Epars         | X |
| Fréquent      |   |
| Très abondant |   |

| Enjeux inondation :      |                        |
|--------------------------|------------------------|
| Fort                     |                        |
| Moyen                    |                        |
| Faible                   | X                      |
| Niveau de connaissance : | <i>A dire d'expert</i> |



| Enjeux écologiques    |                                                                                                                                                                                                                                                                                                                                                                                                                                                                                                                                                                                                                                                                                                                                                                                                                                                                                                         |
|-----------------------|---------------------------------------------------------------------------------------------------------------------------------------------------------------------------------------------------------------------------------------------------------------------------------------------------------------------------------------------------------------------------------------------------------------------------------------------------------------------------------------------------------------------------------------------------------------------------------------------------------------------------------------------------------------------------------------------------------------------------------------------------------------------------------------------------------------------------------------------------------------------------------------------------------|
| Enjeux habitats       | Boisement de bord de cours d'eau à Peupliers et Chêne (modéré).                                                                                                                                                                                                                                                                                                                                                                                                                                                                                                                                                                                                                                                                                                                                                                                                                                         |
| Espèces faune à enjeu | <p>Entomofaune : Laineuse du prunellier (potentielle), Moiré provençal (potentiel)</p> <p>Avifaune (pot.): Caille des blés, Alouette lulu, Bergeronnette printanière, Bondrée apivore, Chevêche d'Athéna, Cochevis huppé, Engoulevent d'Europe, Faucon hobereau, Guêpier d'Europe, Hirondelle de fenêtre, Hirondelle rustique, Huppe fasciée, Linotte mélodieuse, Martin-pêcheur d'Europe, Milan noir, Moineau friquet, Petit-duc scops, Pic épeichette, Rollier d'Europe, Tourterelle des bois</p> <p>Reptiles (potentiels) : Couleuvre à échelons, Couleuvre de Montpellier, Couleuvre helvétique, Couleuvre d'Esculape, Seps strié, Psammodrome d'Edwards</p> <p>Amphibiens (potentiels) : Alyte accoucheur, Rainette méridionale, Pélodyte ponctué, Salamandre tachetée</p> <p>Mammifères : Putois d'Europe, Lapin de garenne, Genette commune, Cortège des chiroptères à enjeu (modéré à fort)</p> |
| Espèce flore à enjeu  | Grémil ligneux (enjeu fort, non protégé)                                                                                                                                                                                                                                                                                                                                                                                                                                                                                                                                                                                                                                                                                                                                                                                                                                                                |
| Niveau d'enjeu global | <p>Avifaune : Modéré</p> <p>Reptile : Modéré</p> <p>Amphibien : Modéré</p> <p>Mammifères : Assez fort</p> <p>Habitats : Modéré</p>                                                                                                                                                                                                                                                                                                                                                                                                                                                                                                                                                                                                                                                                                                                                                                      |



**Recommandations de gestion**

| Actions retenues sur le tronçon |    |    |    |    |    |    |    |
|---------------------------------|----|----|----|----|----|----|----|
| A1                              | A2 | P1 | P2 | R1 | R2 | OH | GS |

| Suivi de la végétation                  |                 |
|-----------------------------------------|-----------------|
| Fréquence de contrôle                   | Tous les 10 ans |
| Fréquence prévisionnelle d'intervention | Exceptionnelle  |

| Ouvrages sur le tronçon |              |                  |                                        |
|-------------------------|--------------|------------------|----------------------------------------|
| Type de gestion         | Gestionnaire | Risque d'embâcle | Fréquence de contrôle / d'intervention |
| NC                      |              |                  |                                        |

| Recommandations spécifiques et locales               |
|------------------------------------------------------|
| <ul style="list-style-type: none"> <li>NC</li> </ul> |

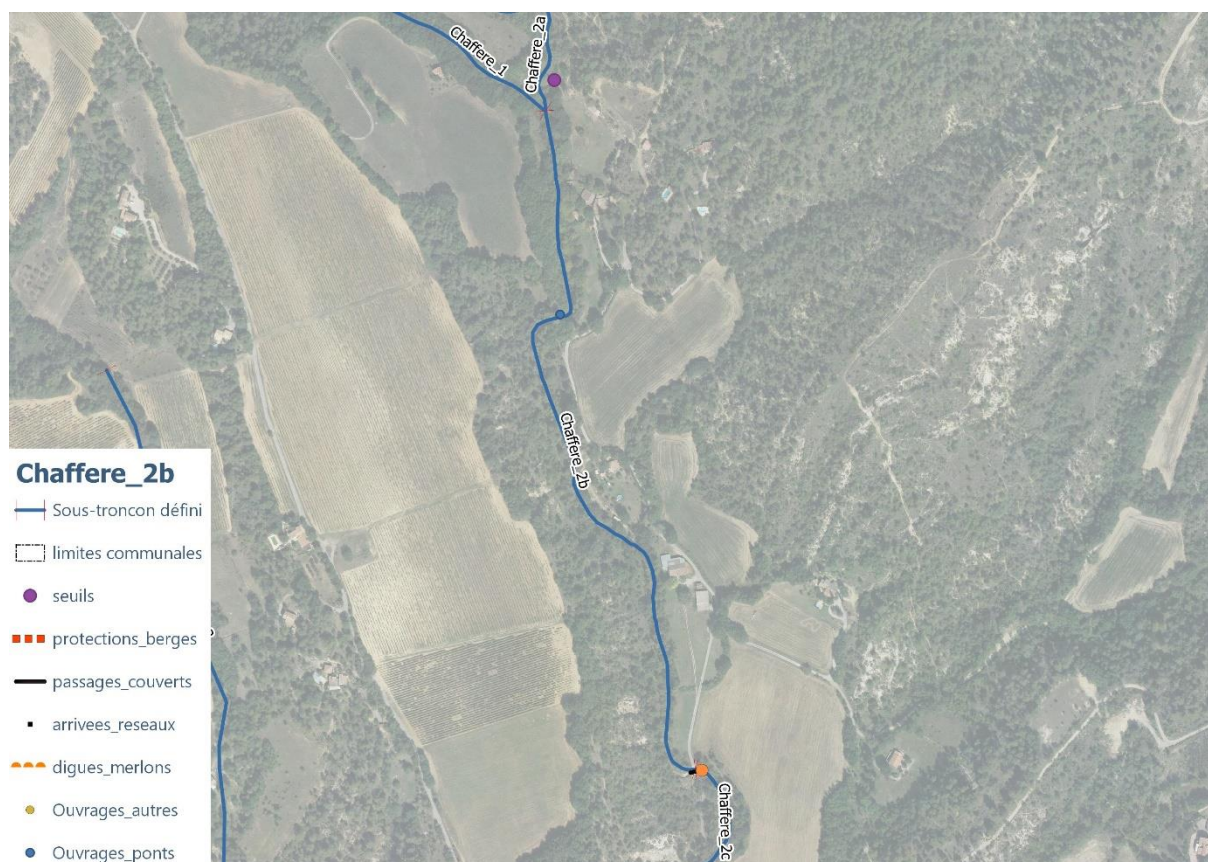
**Chaffere\_2a**

objectif de gestion

- A1
- P2



## CHAFFERE 2B



### Description générale et synthèse

Secteur assez naturel, avec un lit majeur principalement occupé par des exploitations agricoles et les champs longeant avec quelques résidences. L'encassement léger du lit permet de conserver un boisement intéressant et en bon état sanitaire.

Les enjeux écologiques en présence sont :

- Des formations d'interface entre milieux forestiers et milieux agricoles, sans enjeu patrimonial notable mais en bon état de conservation
- Des cortèges faunistiques avérés peu diversifiés et sans enjeu notable mais de nombreuses potentielles dans l'état actuel des connaissances, aussi bien liées au cordon boisé (oiseaux, reptiles, amphibiens et chiroptères) qu'aux milieux agricoles contigus (oiseaux).
- Cortège floristique des milieux marneux à tendance xérophile avec des espèces en limite d'aire de répartition (Grémil ligneux)

Compte-tenu de l'absence d'enjeux significatifs au droit du tronçon et en aval proche (hormis la traversée du chemin rural), le risque d'inondation par embâcle reste faible.

**Etat des lieux**

| Boisement de berge |      |       |                |
|--------------------|------|-------|----------------|
| Largeur            | Mini | Maxi  | Plus fréquente |
|                    | 20   | >20 m | >20 m          |

| Occupation des sols en lit majeur |   |            |                |
|-----------------------------------|---|------------|----------------|
| Agriculture                       |   | Prairie    | Zone activités |
| Forêt                             | x | Résidences | Zone urbaine   |

| Végétation | Strate arborescente | Strate arbustive | Strate herbacée |
|------------|---------------------|------------------|-----------------|
| Absente    |                     |                  |                 |
| Clairsemée |                     |                  |                 |
| Moyenne    |                     |                  |                 |
| Dense      | x                   | x                | x               |

| Etat sanitaire du peuplement | Strate arborescente |
|------------------------------|---------------------|
| Bon                          | X                   |
| Moyen                        |                     |
| Faible                       |                     |

| Age du peuplement |   |
|-------------------|---|
| Jeune             |   |
| Equilibré         | X |
| Vieillissant      |   |
| Sénescent         |   |

| Espèces dominantes principales : |   |
|----------------------------------|---|
| Chêne pubescent                  | x |
| Frêne                            | x |
| Peuplier                         | x |
| Aulne                            | x |
| Pins                             | x |

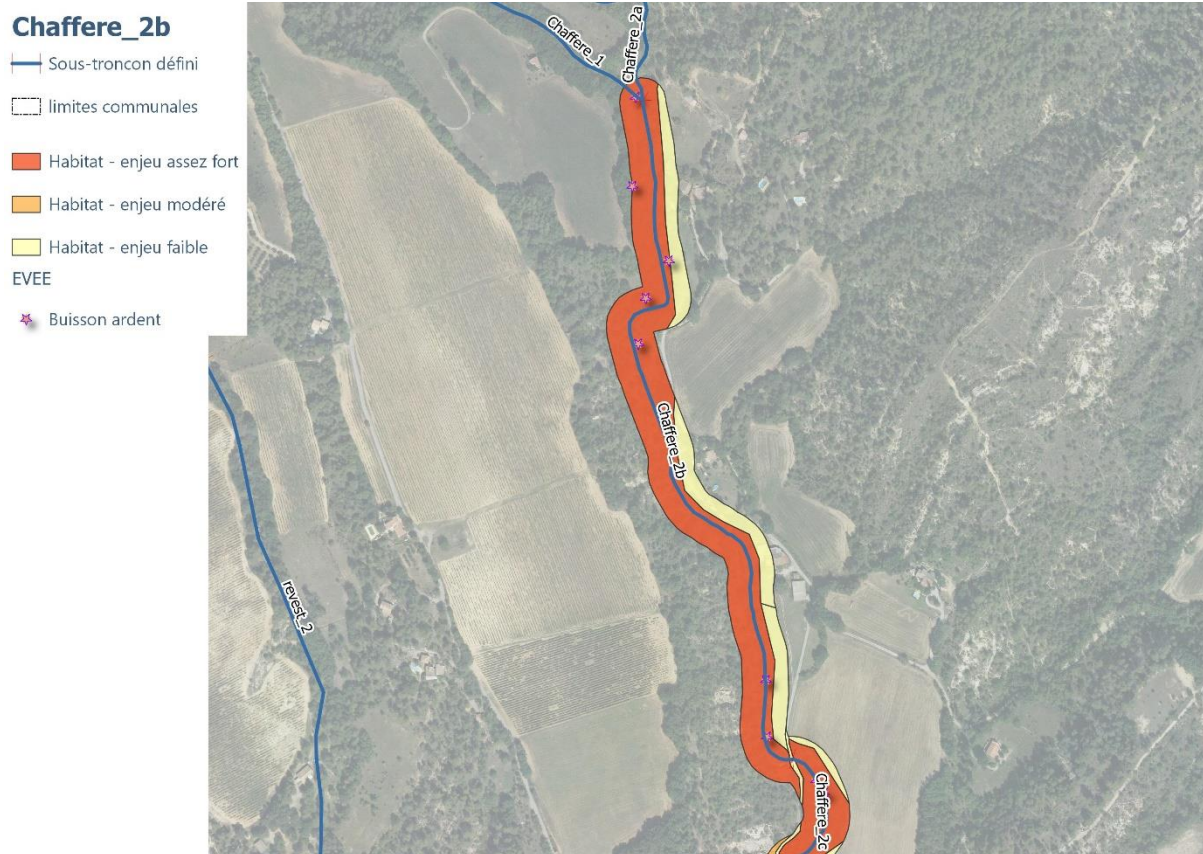
| Espèce exotique envahissante | Niveau de présence |
|------------------------------|--------------------|
| Canne de Provence            | -                  |
| Ailante                      | -                  |
| Robinier faux-acacia         | Modéré             |
| Buisson ardent               | Fort               |

| Eclaircissement du lit |   |
|------------------------|---|
| Faible                 |   |
| Moyen                  | X |
| Fort                   |   |

| Bois mort     |   |
|---------------|---|
| Absent        |   |
| Epars         | X |
| Fréquent      |   |
| Très abondant |   |

| Enjeux inondation :      |                        |
|--------------------------|------------------------|
| Fort                     |                        |
| Moyen                    | x                      |
| Faible                   |                        |
| Niveau de connaissance : | <i>A dire d'expert</i> |

| Enjeux écologiques    |                                                                                                                                                                                                                                                                                                                                                                                                                                                                                                                                                                                                                                                                                                                                                                                                                                                      |
|-----------------------|------------------------------------------------------------------------------------------------------------------------------------------------------------------------------------------------------------------------------------------------------------------------------------------------------------------------------------------------------------------------------------------------------------------------------------------------------------------------------------------------------------------------------------------------------------------------------------------------------------------------------------------------------------------------------------------------------------------------------------------------------------------------------------------------------------------------------------------------------|
| Enjeux habitats       | Habitations dispersées (très faible). Boisement de bord de cours d'eau à Peupliers et Chêne (modéré). Friches et jachères (faible). Cultures (faible). Routes (très faible). Boisement de bord de cours d'eau à Peupliers, Chêne et Pin (modéré). Pelouses à Aphyllanthes et pinèdes (modéré).                                                                                                                                                                                                                                                                                                                                                                                                                                                                                                                                                       |
| Espèces faune à enjeu | Entomofaune : Laineuse du prunellier (potentielle)<br><br>Avifaune (pot) : Caille des blés, Alouette lulu, Bergeronnette printanière, Bondrée apivore, Chevêche d'Athéna, Cochevis huppé, Engoulevent d'Europe, Faucon hobereau, Guêpier d'Europe, Hirondelle de fenêtre, Hirondelle rustique, Huppe fasciée, Linotte mélodieuse, Martin-pêcheur d'Europe, Milan noir, Moineau friquet, Petit-duc scops, Pic épeichette, Rollier d'Europe, Tourterelle des bois<br><br>Reptiles (potentielle) : Couleuvre à échelons, Couleuvre de Montpellier, Couleuvre helvétique, Couleuvre d'Esculape, Seps strié, Psammodyme d'Edwards<br><br>Amphibiens : Rainette méridionale, Salamandre tachetée, Pélodyte ponctué<br><br>Mammifères (potentielles) : Putois d'Europe, Lapin de garenne, Genette commune, Cortège des chiroptères à enjeu (modéré à fort). |
| Espèce flore à enjeu  | /                                                                                                                                                                                                                                                                                                                                                                                                                                                                                                                                                                                                                                                                                                                                                                                                                                                    |
| Niveau d'enjeu global | Avifaune : Modéré<br>Reptile : Modéré<br>Amphibien : Modéré<br>Mammifère : Assez fort<br>Habitats : Modéré                                                                                                                                                                                                                                                                                                                                                                                                                                                                                                                                                                                                                                                                                                                                           |



**Recommandations de gestion**

| Actions retenues sur le tronçon |    |    |    |    |    |    |    |
|---------------------------------|----|----|----|----|----|----|----|
| A1                              | A2 | P1 | P2 | R1 | R2 | OH | GS |

| Suivi de la végétation                  |                 |
|-----------------------------------------|-----------------|
| Fréquence de contrôle                   | Tous les 5 ans  |
| Fréquence prévisionnelle d'intervention | Tous les 10 ans |

| Ouvrages sur le tronçon |              |                  |                                        |
|-------------------------|--------------|------------------|----------------------------------------|
| Type de gestion         | Gestionnaire | Risque d'embâcle | Fréquence de contrôle / d'intervention |
| Buse chemin rural       | Moyen        | Commune          | annuel                                 |

| Recommandations spécifiques et locales                                                                                                                                                                                                                                                                                                                                                                                                              |
|-----------------------------------------------------------------------------------------------------------------------------------------------------------------------------------------------------------------------------------------------------------------------------------------------------------------------------------------------------------------------------------------------------------------------------------------------------|
| <p>Point de vigilance sur la formation d'embâcle et l'évolution du lit mineur en amont du franchissement de la route.</p> <ul style="list-style-type: none"> <li>• Délimitation et balisage des zones de travaux, détermination des aires de stockage et plans de circulation accompagnés d'un écologue de chantier.</li> <li>• Calendrier d'intervention dans le cours d'eau et ses berges (favoriser la période entre aout et février)</li> </ul> |

**Chaffere\_2b**

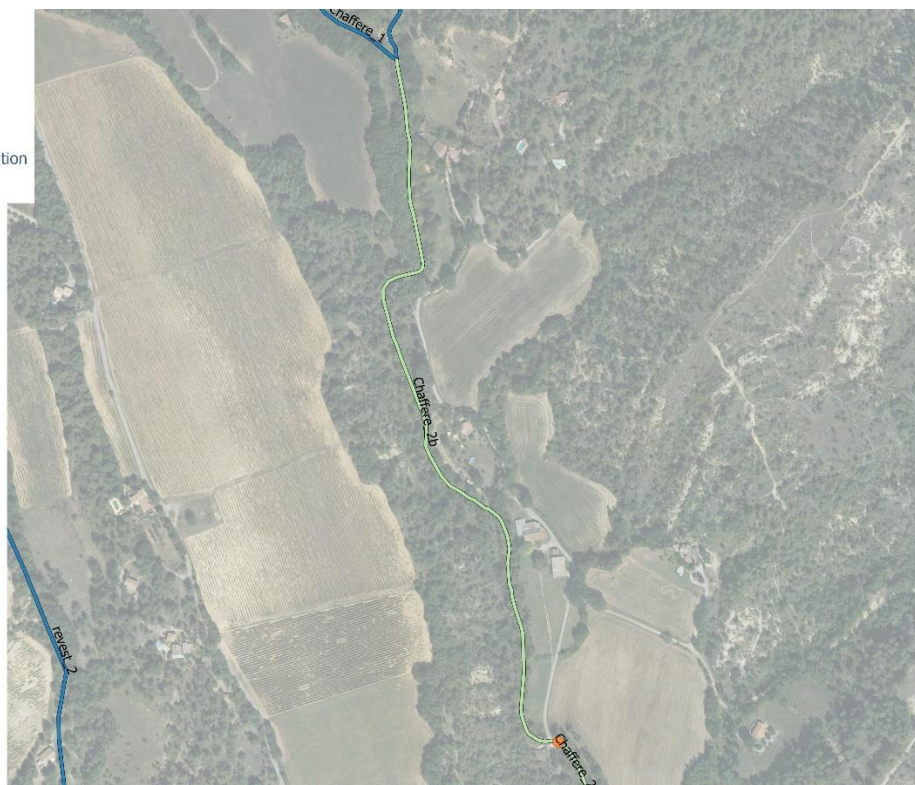
objectif de gestion

— A1

— P2

Ouvrages - risque inondation

● moyen



## CHAFFERE 2C



### Description générale et synthèse

Secteur assez naturel, avec un lit majeur principalement occupé par des exploitations agricoles et les champs longeant avec quelques résidences. L'encassement léger du lit permet de conserver un boisement intéressant et en bon état sanitaire.

Les enjeux écologiques en présence sont :

- Des formations d'interface entre milieux forestiers et milieux agricoles, sans enjeu patrimonial notable mais en bon état de conservation
- Des cortèges faunistiques avérés peu diversifiés et sans enjeu notable mais de nombreuses potentielles dans l'état actuel des connaissances, aussi bien liées au cordon boisé (oiseaux, reptiles, amphibiens et chiroptères) qu'aux milieux agricoles contigus (oiseaux).
- Cortège floristique des milieux marneux à tendance xérophile avec des espèces en limite d'aire de répartition (Grémil ligneux)

Compte-tenu de l'absence d'enjeux significatifs au droit du tronçon mais la présence d'enjeux en aval proche, le risque d'inondation par embâcle est modéré.

**Etat des lieux**

| Boisement de berge |      |       |                |
|--------------------|------|-------|----------------|
| Largeur            | Mini | Maxi  | Plus fréquente |
|                    | 20   | >20 m | >20 m          |

| Occupation des sols en lit majeur |   |            |                |
|-----------------------------------|---|------------|----------------|
| Agriculture                       |   | Prairie    | Zone activités |
| Forêt                             | x | Résidences | Zone urbaine   |

| Végétation | Strate arborescente | Strate arbustive | Strate herbacée |
|------------|---------------------|------------------|-----------------|
| Absente    |                     |                  |                 |
| Clairsemée |                     |                  |                 |
| Moyenne    |                     |                  |                 |
| Dense      | x                   | x                | x               |

| Etat sanitaire du peuplement | Strate arborescente |
|------------------------------|---------------------|
| Bon                          | X                   |
| Moyen                        |                     |
| Faible                       |                     |

| Age du peuplement |   |
|-------------------|---|
| Jeune             |   |
| Equilibré         | X |
| Vieillissant      |   |
| Sénescent         |   |

| Espèces dominantes principales : |   |
|----------------------------------|---|
| Chêne pubescent                  | x |
| Frêne                            | x |
| Peuplier                         | x |
| Aulne                            | x |
| Pins                             | x |

| Espèce exotique envahissante | Niveau de présence |
|------------------------------|--------------------|
| Canne de Provence            | -                  |
| Ailante                      | -                  |
| Robinier faux-acacia         | Modéré             |
| Buisson ardent               | Fort               |

| Eclaircissement du lit |   |
|------------------------|---|
| Faible                 |   |
| Moyen                  | X |
| Fort                   |   |


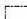




| Bois mort     |   |
|---------------|---|
| Absent        |   |
| Epars         | X |
| Fréquent      |   |
| Très abondant |   |

| Enjeux inondation :      |                                 |
|--------------------------|---------------------------------|
| Fort                     |                                 |
| Moyen                    | x                               |
| Faible                   |                                 |
| Niveau de connaissance : | <i>Modélisation hydraulique</i> |



| Enjeux écologiques    |                                                                                                                                                                                                                                                                                                                                                                                                                                                                                                                                                                                                                                                                                                                                                                                                                                                       |
|-----------------------|-------------------------------------------------------------------------------------------------------------------------------------------------------------------------------------------------------------------------------------------------------------------------------------------------------------------------------------------------------------------------------------------------------------------------------------------------------------------------------------------------------------------------------------------------------------------------------------------------------------------------------------------------------------------------------------------------------------------------------------------------------------------------------------------------------------------------------------------------------|
| Enjeux habitats       | Habitations dispersées (très faible). Boisement de bord de cours d'eau à Peupliers et Chêne (modéré). Friches et jachères (faible). Cultures (faible). Routes (très faible). Boisement de bord de cours d'eau à Peupliers, Chêne et Pin (modéré). Pelouses à Aphyllanthes et pinèdes (modéré).                                                                                                                                                                                                                                                                                                                                                                                                                                                                                                                                                        |
| Espèces faune à enjeu | Entomofaune : Laineuse du prunellier (potentielle)<br><br>Avifaune (pot) : Caille des blés, Alouette lulu, Bergeronnette printanière, Bondrée apivore, Chevêche d'Athéna, Cochevis huppé, Engoulevent d'Europe, Faucon hobereau, Guêpier d'Europe, Hirondelle de fenêtre, Hirondelle rustique, Huppe fasciée, Linotte mélodieuse, Martin-pêcheur d'Europe, Milan noir, Moineau friquet, Petit-duc scops, Pic épeichette, Rollier d'Europe, Tourterelle des bois<br><br>Reptiles (potentielle) : Couleuvre à échelons, Couleuvre de Montpellier, Couleuvre helvétique, Couleuvre d'Esculape, Seps strié, Psammodrome d'Edwards<br><br>Amphibiens : Rainette méridionale, Salamandre tachetée, Pélodyte ponctué<br><br>Mammifères (potentielles) : Putois d'Europe, Lapin de garenne, Genette commune, Cortège des chiroptères à enjeu (modéré à fort). |
| Espèce flore à enjeu  | /                                                                                                                                                                                                                                                                                                                                                                                                                                                                                                                                                                                                                                                                                                                                                                                                                                                     |
| Niveau d'enjeu global | Avifaune : Modéré<br>Reptile : Modéré<br>Amphibien : Modéré<br>Mammifère : Assez fort<br>Habitats : Modéré                                                                                                                                                                                                                                                                                                                                                                                                                                                                                                                                                                                                                                                                                                                                            |

## Chaffere\_2c

-  Sous-tronçon défini
-  limites communales
-  Habitat - enjeu assez fort
-  Habitat - enjeu modéré
-  Habitat - enjeu faible
- EVEE
-  Buisson ardent



**Recommandations de gestion**

| Actions retenues sur le tronçon |    |    |    |    |    |    |    |
|---------------------------------|----|----|----|----|----|----|----|
| A1                              | A2 | P1 | P2 | R1 | R2 | OH | GS |

| Suivi de la végétation                  |                |
|-----------------------------------------|----------------|
| Fréquence de contrôle                   | Tous les 3 ans |
| Fréquence prévisionnelle d'intervention | Tous les 5 ans |

| Ouvrages sur le tronçon |              |                  |                                        |
|-------------------------|--------------|------------------|----------------------------------------|
| Type de gestion         | Gestionnaire | Risque d'embâcle | Fréquence de contrôle / d'intervention |
| NC                      |              |                  |                                        |

| Recommandations spécifiques et locales                                                                                                                                                                                                                                                                                                                                                                                                              |
|-----------------------------------------------------------------------------------------------------------------------------------------------------------------------------------------------------------------------------------------------------------------------------------------------------------------------------------------------------------------------------------------------------------------------------------------------------|
| <p>Point de vigilance sur la formation d'embâcle et l'évolution du lit mineur en amont du franchissement de la route.</p> <ul style="list-style-type: none"> <li>• Délimitation et balisage des zones de travaux, détermination des aires de stockage et plans de circulation accompagnés d'un écologue de chantier.</li> <li>• Calendrier d'intervention dans le cours d'eau et ses berges (favoriser la période entre aout et février)</li> </ul> |

**Chaffere\_2c**

objectif de gestion

A2

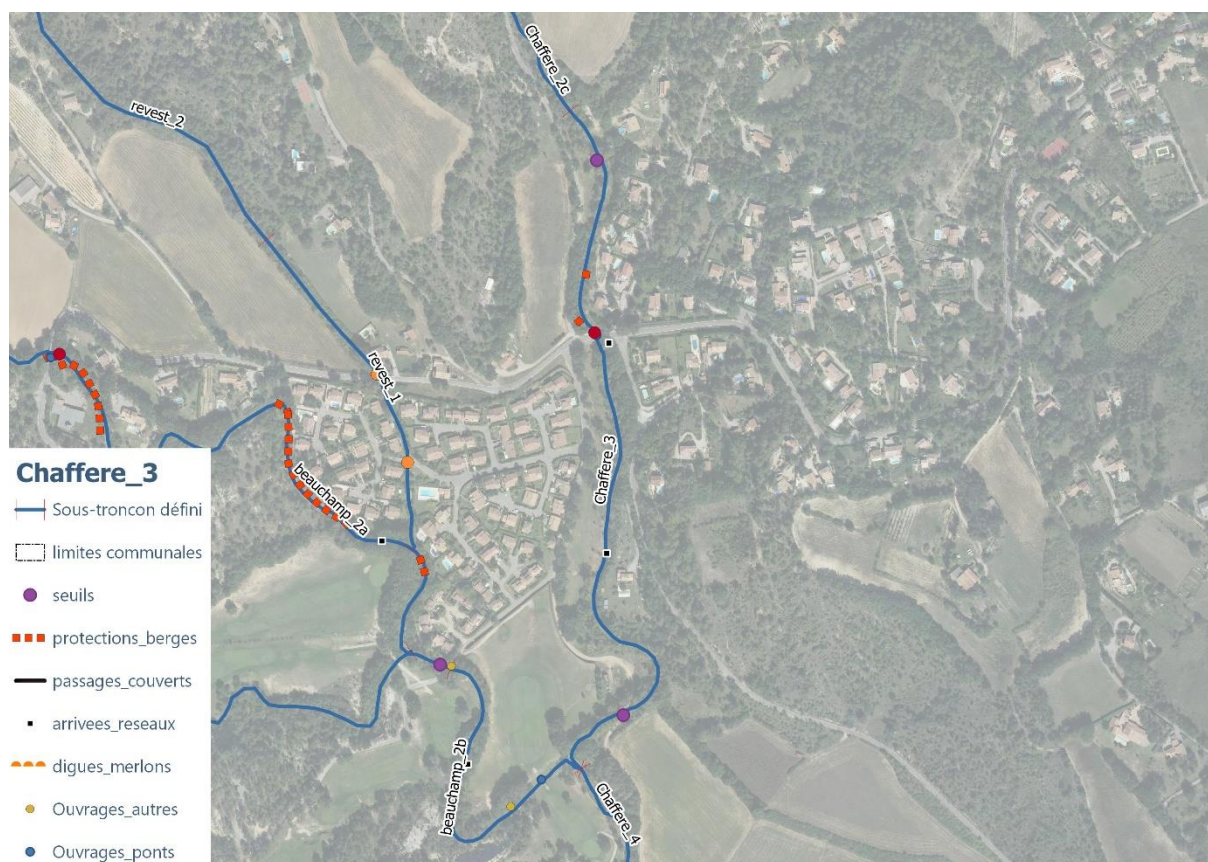
A1

Ouvrages - risque inondation

● moyen



## CHAFFERE 3



### Description générale et synthèse

Secteur avec un lit majeur principalement occupé par des résidences et traversant un golf. L'encaissement léger du lit permet de conserver un boisement impacté par des débroussailllements drastiques et état sanitaire plutôt bon sauf au niveau du golf où ce boisement a été supprimé. Une zone a été aménagée l'aval du pont de la RD6 pour limiter les risques d'inondation des résidences et de la station d'épuration, en cas de crue.

Les enjeux écologiques en présence sont :

- Des formations d'interface entre milieux forestiers et milieux agricoles, sans enjeu patrimonial notable mais en bon état de conservation
- Des cortèges faunistiques avérés peu diversifiés et sans enjeu notable mais de nombreuses potentielles dans l'état actuel des connaissances, aussi bien liées au cordon boisé (oiseaux, reptiles, amphibiens et chiroptères) qu'aux milieux agricoles contigus (oiseaux).
- Cortège floristique remarquable non identifié pour l'instant

Compte-tenu de la présence d'enjeux significatifs au droit du tronçon et en aval proche, le risque d'inondation par embâcle est possible en particulier à cause des difficultés d'écoulement dues à la rencontre avec l'affluent situé en rive droite (tronçon 4).

Toutefois, les pratiques d'entretien réalisées par les riverains et le golf sont radicales et dégradent le milieu. Celles-ci sont à proscrire.

**Etat des lieux**

| Boisement de berge |      |       |                |
|--------------------|------|-------|----------------|
| Largeur            | Mini | Maxi  | Plus fréquente |
|                    | 20   | >20 m | >20 m          |

| Occupation des sols en lit majeur |  |            |   |                |  |
|-----------------------------------|--|------------|---|----------------|--|
| Agriculture                       |  | Prairie    |   | Zone activités |  |
| Forêt                             |  | Résidences | x | Zone urbaine   |  |

| Végétation | Strate arborescente | Strate arbustive | Strate herbacée |
|------------|---------------------|------------------|-----------------|
| Absente    |                     |                  |                 |
| Clairsemée | x                   | x                | x               |
| Moyenne    | x                   |                  |                 |
| Dense      |                     |                  |                 |

| Etat sanitaire du peuplement | Strate arborescente |
|------------------------------|---------------------|
| Bon                          |                     |
| Moyen                        | x                   |
| Faible                       |                     |

| Age du peuplement |   |
|-------------------|---|
| Jeune             |   |
| Equilibré         | X |
| Vieillissant      |   |
| Sénescent         |   |

| Espèces dominantes principales : |   |
|----------------------------------|---|
| Chêne pubescent                  | x |
| Frêne                            | x |
| Peuplier                         |   |
| Aulne                            |   |
| Pins                             | x |
|                                  |   |

| Espèce exotique envahissante | Niveau de présence |
|------------------------------|--------------------|
| Canne de Provence            | Faible             |
| Ailante                      | Faible             |
| Robinier faux-acacia         | Faible             |
| Autre espèce                 | -                  |











| Eclaircissement du lit |   |
|------------------------|---|
| Faible                 |   |
| Moyen                  | X |
| Fort                   |   |

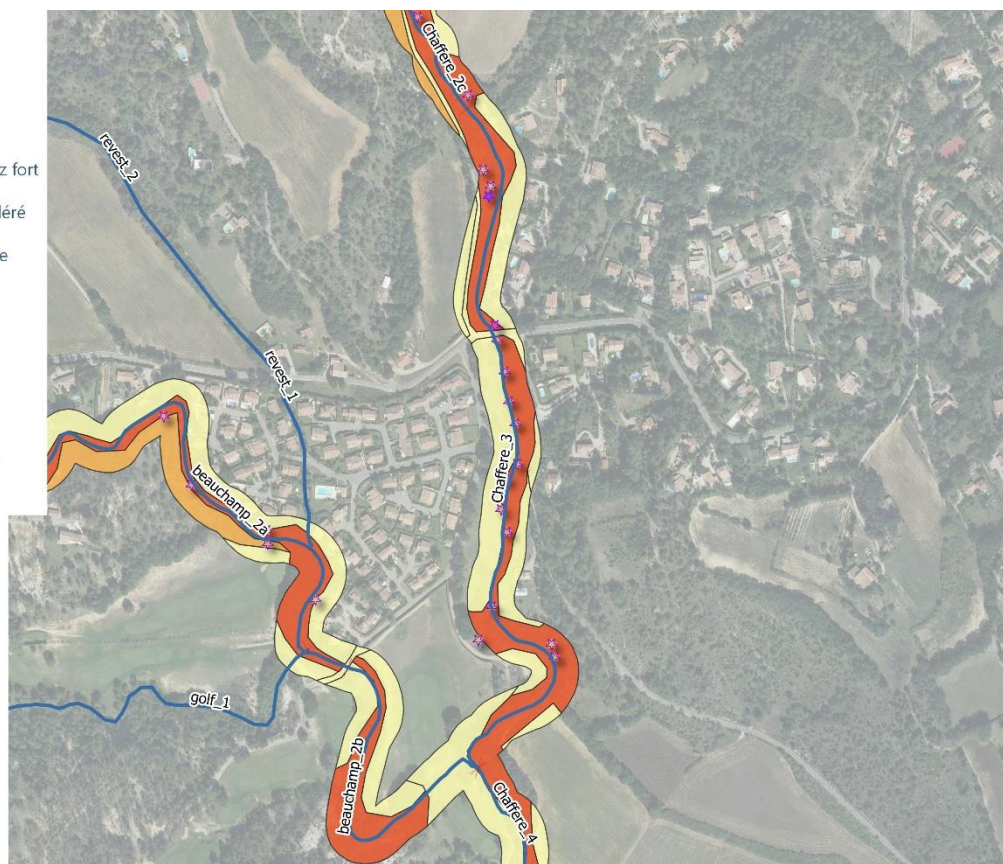
| Bois mort     |   |
|---------------|---|
| Absent        |   |
| Epars         | X |
| Fréquent      |   |
| Très abondant |   |

| Enjeux inondation :      |                                 |
|--------------------------|---------------------------------|
| Fort                     | x                               |
| Moyen                    |                                 |
| Faible                   |                                 |
| Niveau de connaissance : | <i>Modélisation hydraulique</i> |

| Enjeux écologiques    |                                                                                                                                                                                                                                                                                                                                                                                                                                                                                                                                                                                                                             |
|-----------------------|-----------------------------------------------------------------------------------------------------------------------------------------------------------------------------------------------------------------------------------------------------------------------------------------------------------------------------------------------------------------------------------------------------------------------------------------------------------------------------------------------------------------------------------------------------------------------------------------------------------------------------|
| Enjeux habitats       | Habitations dispersées (très faible). Routes (très faible). Boisement de bord de cours d'eau à Peupliers, Chêne et Pin (modéré). Cultures (faible). Végétations herbacées anthropiques (très faible). Boisement de bord de cours d'eau à Peupliers et Chêne (modéré). Gazon du parcours de golf (très faible).                                                                                                                                                                                                                                                                                                              |
| Espèces faune à enjeu | <p>Avifaune : Alouette lulu, Bondrée apivore, Engoulevant d'Europe, Faucon hobereau, Hirondelle de fenêtre, Hirondelle rustique, Huppe fasciée, Linotte mélodieuse, Milan noir, Moineau friquet, Petit-duc scops, Pic épeichette, Tourterelle des bois.</p> <p>Reptiles (potentiels) : Couleuvre à échelons, Couleuvre de Montpellier, Couleuvre helvétique, Couleuvre d'Esculape, Seps strié, Psammodrome d'Edwards</p> <p>Amphibiens : Rainette méridionale, Salamandre tachetée (P), Pélodyte ponctué (P)</p> <p>Mammifères : Lapin de garenne, Genette commune (P), Cortège des chiroptères à enjeu (modéré à fort)</p> |
| Espèce flore à enjeu  | /                                                                                                                                                                                                                                                                                                                                                                                                                                                                                                                                                                                                                           |
| Niveau d'enjeu global | <p>Avifaune : Modéré</p> <p>Reptile : Modéré</p> <p>Amphibien : Modéré</p> <p>Mammifère : Assez fort</p> <p>Habitats : Modéré</p>                                                                                                                                                                                                                                                                                                                                                                                                                                                                                           |

### Chaffere\_3

-  Sous-tronçon défini
-  limites communales
-  Habitat - enjeu assez fort
-  Habitat - enjeu modéré
-  Habitat - enjeu faible
- EVEE**
-  Bambou dore
-  Buisson ardent
-  Canne de Provence
-  Robinier faux-acacia
-  Yucca glorieux



**Recommandations de gestion**

| Actions retenues sur le tronçon |    |    |    |    |    |    |    |
|---------------------------------|----|----|----|----|----|----|----|
| A1                              | A2 | P1 | P2 | R1 | R2 | OH | GS |

| Suivi de la végétation                  |                |
|-----------------------------------------|----------------|
| Fréquence de contrôle                   | Tous les ans   |
| Fréquence prévisionnelle d'intervention | Tous les 3 ans |

| Ouvrages sur le tronçon |              |                  |                                        |
|-------------------------|--------------|------------------|----------------------------------------|
| Type de gestion         | Gestionnaire | Risque d'embâcle | Fréquence de contrôle / d'intervention |
| Pont D6                 | Département  | Fort             | systematique                           |

| Recommandations spécifiques et locales                                                                                                                                                                                                                                                                                                                                                                                                                                                                                                                                                      |
|---------------------------------------------------------------------------------------------------------------------------------------------------------------------------------------------------------------------------------------------------------------------------------------------------------------------------------------------------------------------------------------------------------------------------------------------------------------------------------------------------------------------------------------------------------------------------------------------|
| <p>Précisions éventuelles sur les recommandations et indication du niveau de priorité :</p> <ul style="list-style-type: none"> <li>• Délimitation et balisage des zones de travaux, détermination des aires de stockage et plans de circulation accompagnés d'un écologue de chantier.</li> <li>• Calendrier d'intervention dans le cours d'eau et ses berges (favoriser la période entre aout et février)</li> <li>• Identification et contrôle des arbres à cavités si abattage indispensable</li> <li>• Ne pas supprimer le sous-étage arbustif dans la ripisylve (riverains)</li> </ul> |

**Chaffere\_3**

objectif de gestion

R2

R1-A2

A2

A1

P2

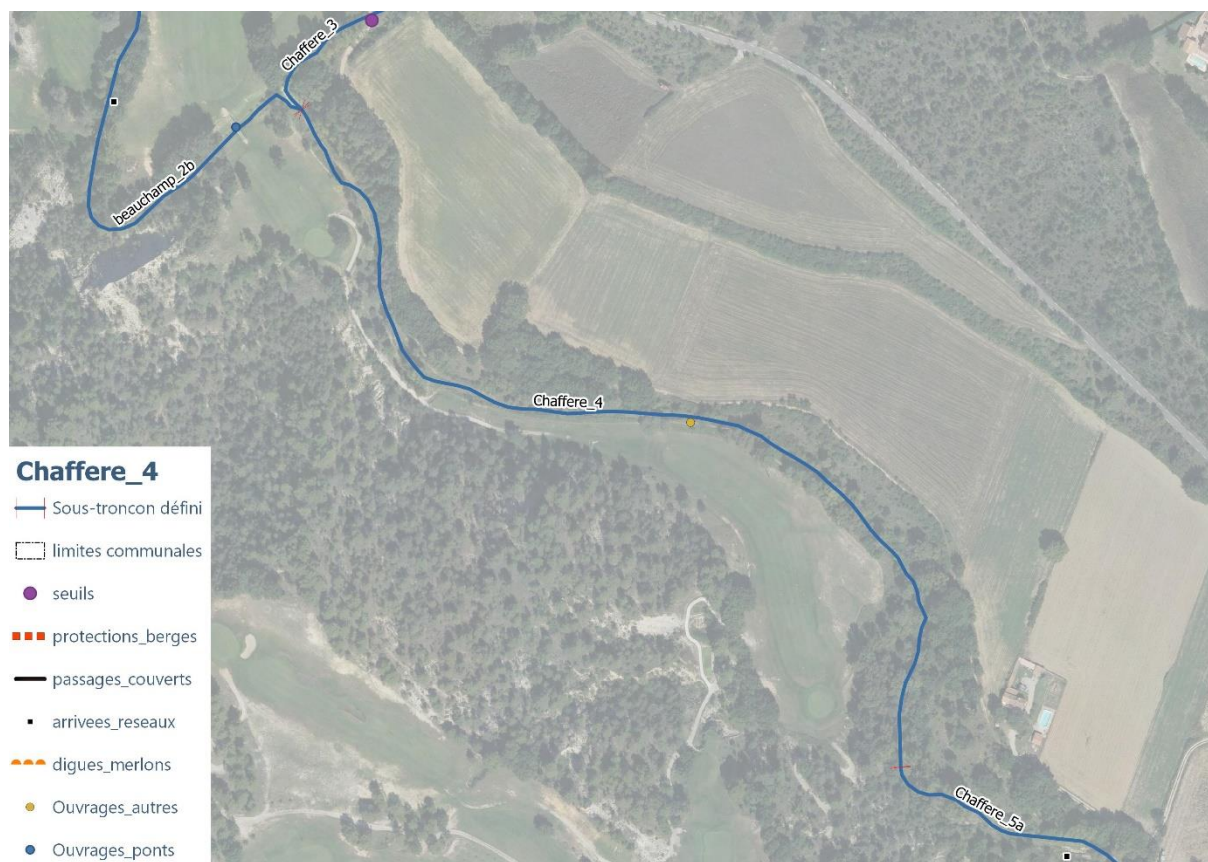
Ouvrages - risque inondation

moyen

fort



## CHAFFERE 4



### Description générale et synthèse

Secteur avec un lit majeur principalement occupé par un golf en rive droite et des parcelles agricoles en rive gauche. Sur toute la rive droite, les boisements ont été supprimés par le golf.

Les enjeux écologiques en présence sont :

- Des formations d'interface entre milieux forestiers et milieux agricoles, sans enjeu patrimonial notable mais en bon état de conservation
- Des cortèges faunistiques avérés peu diversifiés et sans enjeu notable mais de nombreuses espèces potentielles dans l'état actuel des connaissances, aussi bien liées au cordon boisé (oiseaux, reptiles, amphibiens et chiroptères) qu'aux milieux agricoles contigus (oiseaux).
- Cortège floristique patrimonial non identifié pour l'instant

Compte-tenu de du peu d'enjeux significatifs au droit du tronçon, et de la situation des premiers enjeux en aval, le risque d'inondation par embâcle est considéré comme moyen. Les pratiques d'entretien réalisées par les riverains et le golf sont radicales et dégradent le milieu. Celles-ci sont à proscrire.

**Etat des lieux**

| Boisement de berge |      |       |                |
|--------------------|------|-------|----------------|
| Largeur            | Mini | Maxi  | Plus fréquente |
|                    | 20   | >20 m | >20 m          |

| Occupation des sols en lit majeur |  |            |   |                |  |
|-----------------------------------|--|------------|---|----------------|--|
| Agriculture                       |  | Prairie    |   | Zone activités |  |
| Forêt                             |  | Résidences | x | Zone urbaine   |  |

| Végétation | Strate arborescente | Strate arbustive | Strate herbacée |
|------------|---------------------|------------------|-----------------|
| Absente    |                     |                  |                 |
| Clairsemée | X (rd)              | x                | x               |
| Moyenne    | X (rg)              |                  |                 |
| Dense      |                     |                  |                 |

| Etat sanitaire du peuplement | Strate arborescente |
|------------------------------|---------------------|
| Bon                          |                     |
| Moyen                        | x                   |
| Faible                       |                     |

| Age du peuplement |   |
|-------------------|---|
| Jeune             |   |
| Equilibré         | X |
| Vieillissant      |   |
| Sénescent         |   |

| Espèces dominantes principales : |   |
|----------------------------------|---|
| Chêne pubescent                  | x |
| Frêne                            | x |
| Peuplier                         | x |
| Aulne                            | x |
| Pins                             | x |
|                                  |   |

| Espèce exotique envahissante | Niveau de présence |
|------------------------------|--------------------|
| Canne de Provence            | Faible             |
| Ailante                      | Faible             |
| Robinier faux-acacia         | Faible             |
| Autre espèce                 | -                  |

| Eclaircissement du lit |   |
|------------------------|---|
| Faible                 |   |
| Moyen                  | X |
| Fort                   |   |

| Bois mort     |   |
|---------------|---|
| Absent        |   |
| Epars         | X |
| Fréquent      |   |
| Très abondant |   |

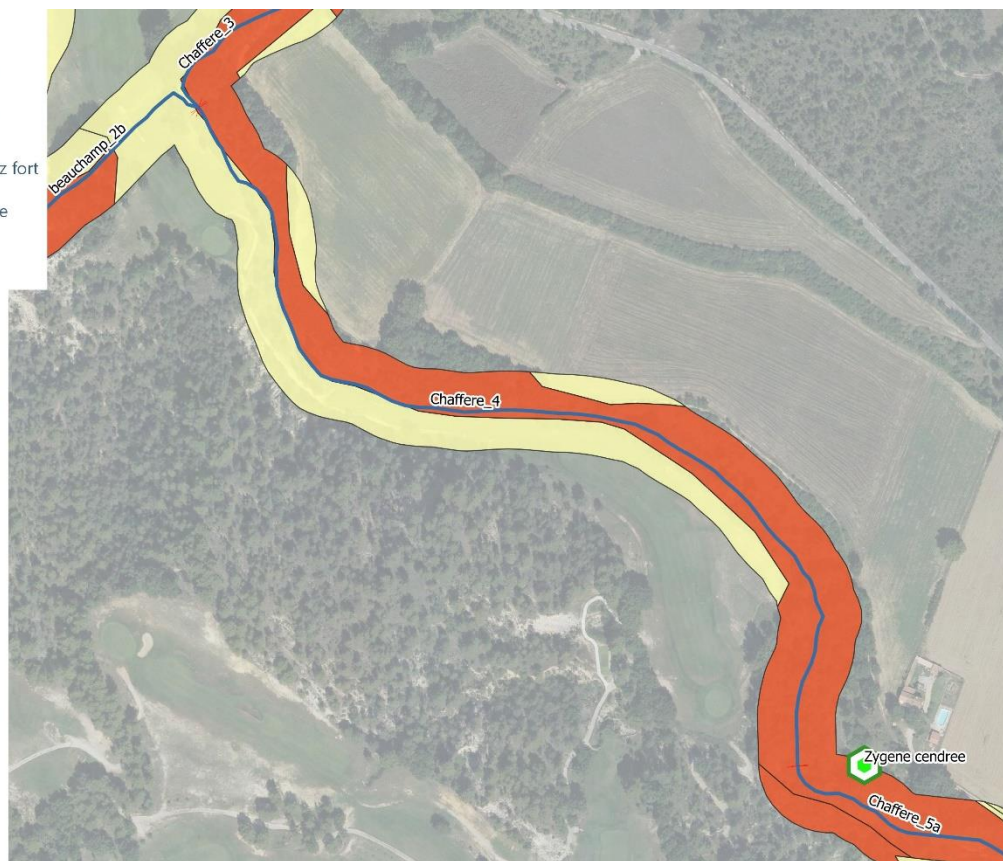
| Enjeux inondation :      |                                 |
|--------------------------|---------------------------------|
| Fort                     |                                 |
| Moyen                    | x                               |
| Faible                   |                                 |
| Niveau de connaissance : | <i>Modélisation hydraulique</i> |



| Enjeux écologiques    |                                                                                                                                                                                                                                                                                                                                                                                                                                                                                                                                                                                                                                                                         |
|-----------------------|-------------------------------------------------------------------------------------------------------------------------------------------------------------------------------------------------------------------------------------------------------------------------------------------------------------------------------------------------------------------------------------------------------------------------------------------------------------------------------------------------------------------------------------------------------------------------------------------------------------------------------------------------------------------------|
| Enjeux habitats       | Cultures (faible). Pelouses à Aphyllanthes et pinèdes (modéré). Boisement de bord de cours d'eau à Peupliers, Chêne et Pin (modéré). Habitations dispersées (très faible). Boisement de bord de cours d'eau dominé par le Chêne (modéré). Gazon du parcours de golf (très faible). Boisement de bord de cours d'eau à Peupliers et Chêne (modéré).                                                                                                                                                                                                                                                                                                                      |
| Espèces faune à enjeu | Entomofaune : Zygène cendrée<br>Avifaune : Alouette lulu, Bondrée apivore (P), Engoulevent d'Europe, Faucon hobereau, Hirondelle rustique, Huppe fasciée, Linotte mélodieuse, Milan noir (P), Moineau friquet, Petit-duc scops, Pic épeichette (P), Rollier d'Europe (P), Tourterelle des bois.<br>Reptiles (potentiels) : Couleuvre à échelons, Couleuvre de Montpellier, Couleuvre helvétique, Couleuvre d'Esculape, Seeps strié, Psammodrome d'Edwards<br>Amphibiens: Rainette méridionale, Salamandre tachetée(P),Pélodyte ponctué (P).<br>Mammifères : Putois d'Europe (P), Lapin de garenne, Genette commune (P), Cortège des chiroptères à enjeu (modéré à fort) |
| Espèce flore à enjeu  | /                                                                                                                                                                                                                                                                                                                                                                                                                                                                                                                                                                                                                                                                       |
| Niveau d'enjeu global | Avifaune : Modéré<br>Reptile : Modéré<br>Amphibien : Modéré<br>Mammifère : Assez fort<br>Habitats : Modéré                                                                                                                                                                                                                                                                                                                                                                                                                                                                                                                                                              |

### Chaffere\_4

-  Sous-tronçon défini
-  limites communales
-  Habitat - enjeu assez fort
-  Habitat - enjeu faible
-  Faune



**Recommandations de gestion**

| Actions retenues sur le tronçon |    |    |    |    |    |    |    |
|---------------------------------|----|----|----|----|----|----|----|
| A1                              | A2 | P1 | P2 | R1 | R2 | OH | GS |




| Suivi de la végétation                  |                |
|-----------------------------------------|----------------|
| Fréquence de contrôle                   | Tous les ans   |
| Fréquence prévisionnelle d'intervention | Tous les 3 ans |

| Ouvrages sur le tronçon |              |                  |                                        |
|-------------------------|--------------|------------------|----------------------------------------|
| Type de gestion         | Gestionnaire | Risque d'embâcle | Fréquence de contrôle / d'intervention |
|                         |              |                  |                                        |

| Recommandations spécifiques et locales                                                                                                                                                                                                                                                                                                                                                                                                                                                                                                                                                                                                                                                                                                                                                                                                 |
|----------------------------------------------------------------------------------------------------------------------------------------------------------------------------------------------------------------------------------------------------------------------------------------------------------------------------------------------------------------------------------------------------------------------------------------------------------------------------------------------------------------------------------------------------------------------------------------------------------------------------------------------------------------------------------------------------------------------------------------------------------------------------------------------------------------------------------------|
| <p>Précisions éventuelles sur les recommandations et indication du niveau de priorité :</p> <ul style="list-style-type: none"> <li>• délimitation et balisage des zones de travaux, détermination des aires de stockage et plans de circulation accompagnés d'un écologue de chantier.</li> <li>• calendrier d'intervention dans le cours d'eau et ses berges (favoriser la période entre aout et février)</li> <li>• identification et contrôle des arbres à cavités si abattage indispensable</li> <li>• Mise en défens des stations de Badasse, habitat de la Zygène cendrée</li> <li>• mettre en défens la ripisylve afin de lui permettre de se régénérer (golf)</li> <li>• ne pas remblayer dans le lit mineur du cours d'eau (golf)</li> <li>• ne pas supprimer le sous-étage arbustif dans la ripisylve (riverains)</li> </ul> |

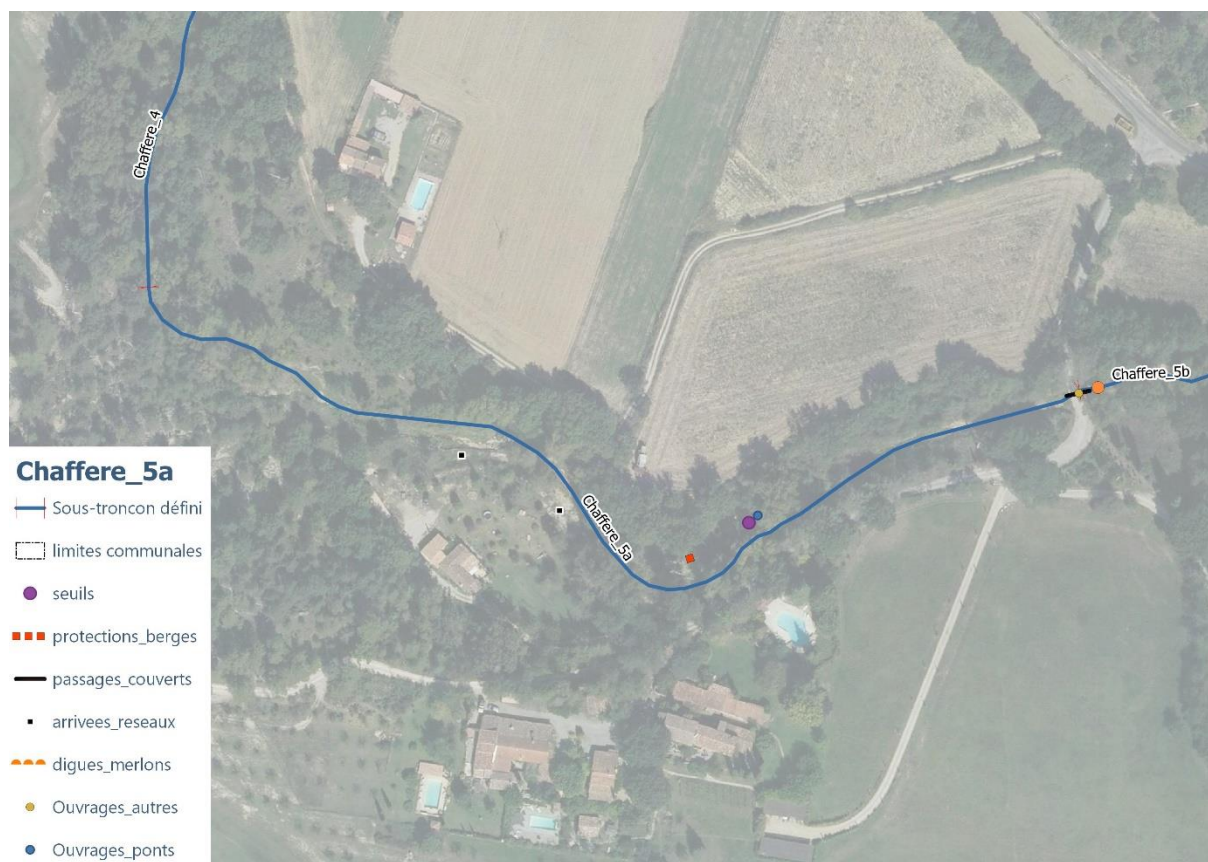
**Chaffere\_4**

objectif de gestion

-  R2
-  R1-A2
-  A2



## CHAFFERE 5A



### Description générale et synthèse

Secteur assez naturel, avec un lit majeur principalement occupé par des exploitations agricoles. L'encassement léger du lit permet de conserver un boisement intéressant avec un état sanitaire moyen à bon localement.

Les enjeux écologiques en présence sont :

- Des formations d'interface entre milieux forestiers et milieux agricoles, sans enjeu patrimonial notable mais en bon état de conservation
- Des cortèges faunistiques avérés peu diversifiés mais qui compte quelques espèces patrimoniales notables comme le Castor d'Europe ou la Zygène cendrée,
- Pas d'enjeux floristiques patrimoniaux identifiés pour l'instant

Compte-tenu de la présence d'enjeux significatifs au droit du tronçon, le risque d'inondation par embâcle est considéré comme fort.

Toutefois, les pratiques d'entretien réalisées par les exploitants agricoles de manière ponctuelle sont radicales (intervention sur la ripisylve, création de traversées du cours d'eau, remblais dans le lit majeur) dégradent le milieu. Celles-ci sont à proscrire.

**Etat des lieux**

| Boisement de berge |      |       |                |
|--------------------|------|-------|----------------|
| Largeur            | Mini | Maxi  | Plus fréquente |
|                    | 20   | >20 m | >20 m          |

| Occupation des sols en lit majeur |   |            |  |                |  |
|-----------------------------------|---|------------|--|----------------|--|
| Agriculture                       | x | Prairie    |  | Zone activités |  |
| Forêt                             | X | Résidences |  | Zone urbaine   |  |

| Végétation | Strate arborescente | Strate arbustive | Strate herbacée |
|------------|---------------------|------------------|-----------------|
| Absente    |                     |                  |                 |
| Clairsemée |                     |                  |                 |
| Moyenne    | x                   | x                | x               |
| Dense      |                     |                  |                 |

| Etat sanitaire du peuplement | Strate arborescente |
|------------------------------|---------------------|
| Bon                          |                     |
| Moyen                        | x                   |
| Faible                       |                     |

| Age du peuplement |   |
|-------------------|---|
| Jeune             |   |
| Equilibré         | X |
| Vieillissant      | X |
| Sénescent         |   |

| Espèces dominantes principales : |   |
|----------------------------------|---|
| Chêne pubescent                  | x |
| Frêne                            | x |
| Peuplier                         | x |
| Aulne                            |   |
| Pins                             |   |

| Espèce exotique envahissante | Niveau de présence |
|------------------------------|--------------------|
| Canne de Provence            |                    |
| Ailante                      |                    |
| Robinier faux-acacia         | Faible             |
| Autre espèce                 | -                  |

| Eclaircissement du lit |   |
|------------------------|---|
| Faible                 |   |
| Moyen                  | X |
| Fort                   |   |

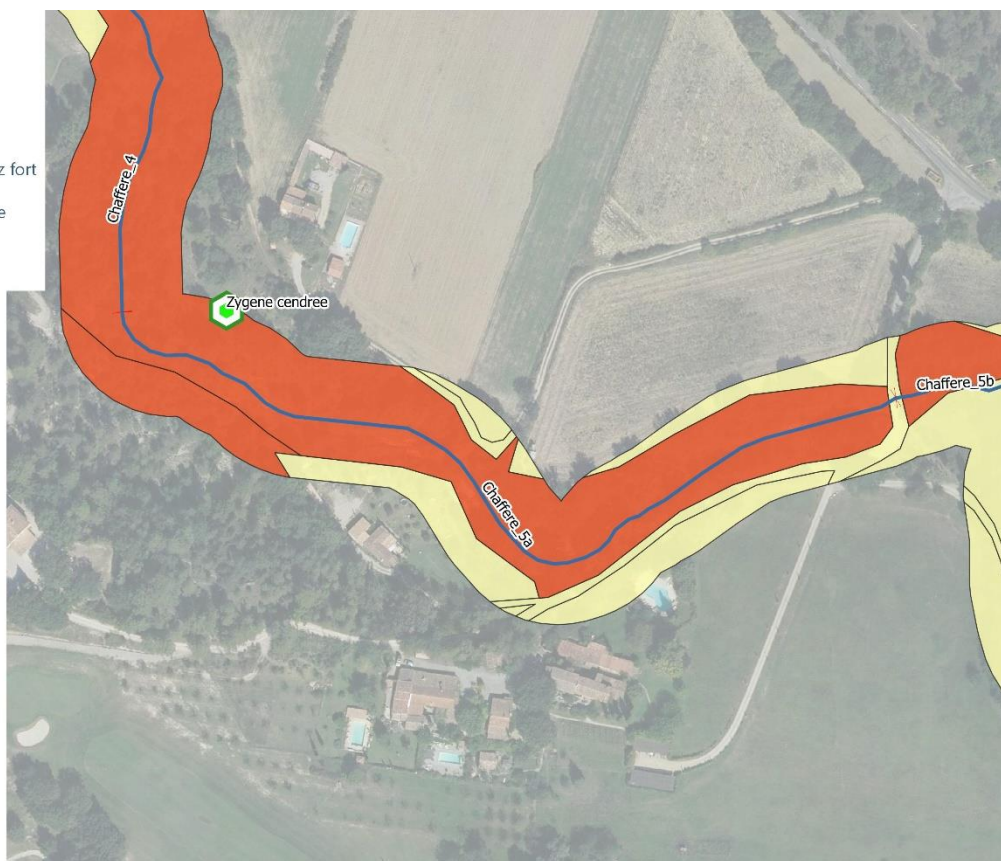
| Bois mort     |   |
|---------------|---|
| Absent        |   |
| Epars         | X |
| Fréquent      |   |
| Très abondant |   |

| Enjeux inondation :      |                                 |
|--------------------------|---------------------------------|
| Fort                     | x                               |
| Moyen                    |                                 |
| Faible                   |                                 |
| Niveau de connaissance : | <i>Modélisation hydraulique</i> |

| Enjeux écologiques    |                                                                                                                                                                                                                                                                                                                                                                                                                                                                                                                                                                                                                                                             |
|-----------------------|-------------------------------------------------------------------------------------------------------------------------------------------------------------------------------------------------------------------------------------------------------------------------------------------------------------------------------------------------------------------------------------------------------------------------------------------------------------------------------------------------------------------------------------------------------------------------------------------------------------------------------------------------------------|
| Enjeux habitats       | Boisement de bord de cours d'eau à Peupliers et Chêne (modéré). Boisement de bord de cours d'eau à Peupliers, Chêne et Pin (modéré). Pâtures (faible). Cultures (faible). Routes (très faible). Remblais de construction (très faible). Végétations herbacées anthropiques (très faible). Boisement de bord de cours d'eau et pinède (modéré). Pinède supraméditerranéenne à Pin sylvestre (faible). Boisement de bord de cours d'eau anthropique et pinède (faible).                                                                                                                                                                                       |
| Espèces faune à enjeu | <p>Avifaune : Alouette lulu, Bondrée apivore (P), Engoulevent d'Europe, Faucon hobereau, Hirondelle rustique, Huppe fasciée, Linotte mélodieuse, Milan noir (P), Moineau friquet, Petit-duc scops, Pic épeichette (P), Rollier d'Europe (P), Tourterelle des bois.</p> <p>Reptiles (potentiels) : Couleuvre à échelons, Couleuvre de Montpellier, Couleuvre helvétique, Couleuvre d'Esculape, Seps strié, Psammodyme d'Edwards</p> <p>Amphibiens : Rainette méridionale, Salamandre tachetée (P), Pélodyte ponctué (P).</p> <p>Mammifères : Putois d'Europe (P), Lapin de garenne, Genette commune (P), Cortège des chiroptères à enjeu (modéré à fort)</p> |
| Espèce flore à enjeu  | /                                                                                                                                                                                                                                                                                                                                                                                                                                                                                                                                                                                                                                                           |
| Niveau d'enjeu global | <p>Avifaune : Modéré</p> <p>Reptile : Modéré</p> <p>Amphibien : Modéré</p> <p>Mammifère : Fort</p> <p>Habitats : Modéré</p>                                                                                                                                                                                                                                                                                                                                                                                                                                                                                                                                 |

### Chaffere\_5a

-  Sous-tronçon défini
-  limites communales
-  Habitat - enjeu assez fort
-  Habitat - enjeu faible
-  Faune



**Recommandations de gestion**

| Actions retenues sur le tronçon |    |    |    |    |    |    |    |
|---------------------------------|----|----|----|----|----|----|----|
| A1                              | A2 | P1 | P2 | R1 | R2 | OH | GS |

| Suivi de la végétation                  |                |
|-----------------------------------------|----------------|
| Fréquence de contrôle                   | Tous les ans   |
| Fréquence prévisionnelle d'intervention | Tous les 3 ans |

| Ouvrages sur le tronçon      |              |                  |                                        |
|------------------------------|--------------|------------------|----------------------------------------|
| Type de gestion              | Gestionnaire | Risque d'embâcle | Fréquence de contrôle / d'intervention |
| Chemin de la petite gardette | ?            | Moyen            | annuel                                 |

| Recommandations spécifiques et locales                                                                                                                                                                                                                                                                                                                                                                                                                                                               |
|------------------------------------------------------------------------------------------------------------------------------------------------------------------------------------------------------------------------------------------------------------------------------------------------------------------------------------------------------------------------------------------------------------------------------------------------------------------------------------------------------|
| <p>Précisions éventuelles sur les recommandations et indication du niveau de priorité :</p> <ul style="list-style-type: none"> <li>délimitation et balisage des zones de travaux, détermination des aires de stockage et plans de circulation accompagnés d'un écologue de chantier.</li> <li>calendrier d'intervention dans le cours d'eau et ses berges (favoriser la période entre aout et février)</li> <li>identification et contrôle des arbres à cavités si abattage indispensable</li> </ul> |

**Chaffere\_5a**

objectif de gestion

R2

R1-A2

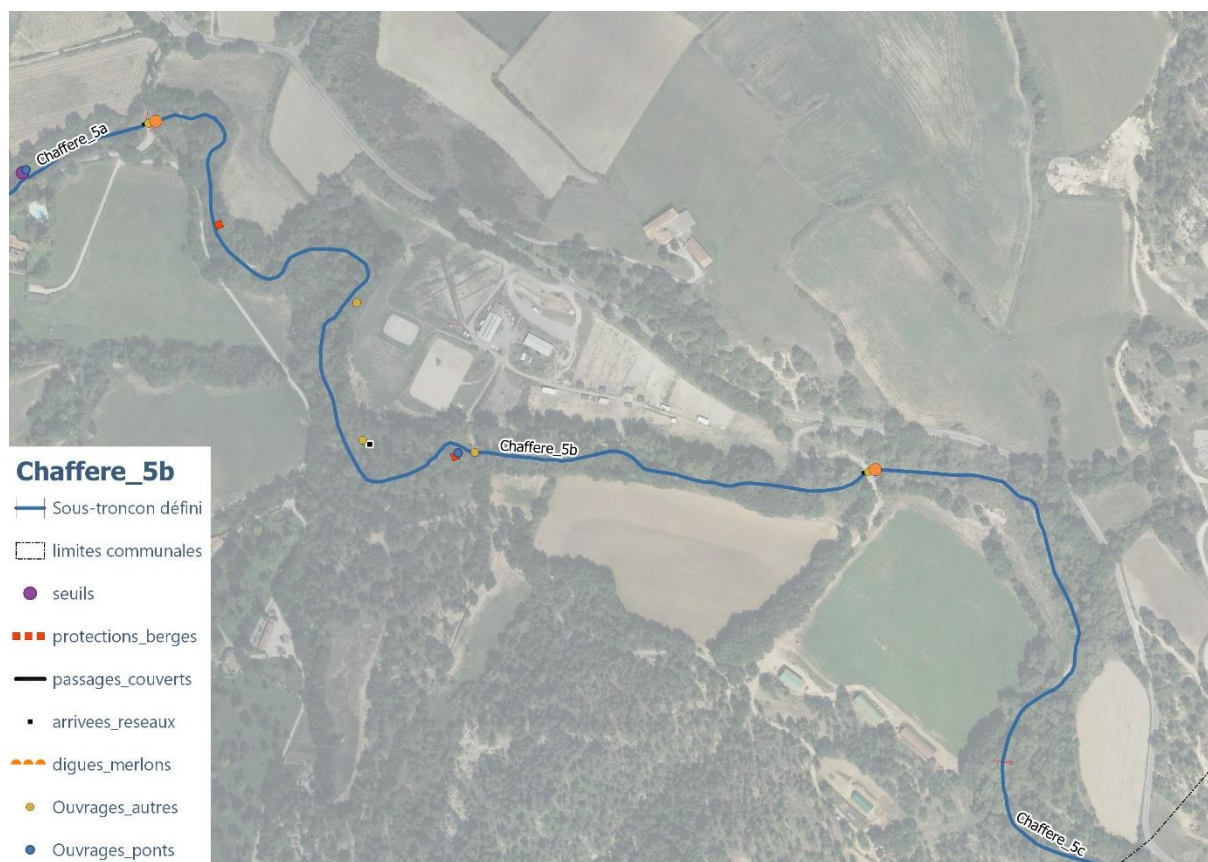
A1

Ouvrages - risque inondation

moyen



## CHAFFERE 5B



### Description générale et synthèse

Secteur assez naturel, avec un lit majeur principalement occupé par des exploitations agricoles. L'encassement léger du lit permet de conserver un boisement intéressant avec un état sanitaire moyen à bon localement.

Les enjeux écologiques en présence sont :

- Des formations d'interface entre milieux forestiers et milieux agricoles, sans enjeu patrimonial notable mais en bon état de conservation
- Des cortèges faunistiques avérés peu diversifiés mais qui compte quelques espèces patrimoniales notables comme le Castor d'Europe ou la Zygène cendrée,
- Pas d'enjeux floristiques patrimoniaux identifiés pour l'instant

Compte-tenu du peu d'enjeux significatifs au droit du tronçon et en aval, le risque d'inondation par embâcle est considéré comme moyen.

Toutefois, les pratiques d'entretien réalisées par les exploitants agricoles de manière ponctuelle sont radicales (intervention sur la ripisylve, création de traversées du cours d'eau, remblais dans le lit majeur) dégradent le milieu. Celles-ci sont à proscrire.



**Etat des lieux**

| Boisement de berge |      |       |                |
|--------------------|------|-------|----------------|
| Largeur            | Mini | Maxi  | Plus fréquente |
|                    | 20   | >20 m | >20 m          |

| Occupation des sols en lit majeur |   |            |  |                |  |
|-----------------------------------|---|------------|--|----------------|--|
| Agriculture                       | x | Prairie    |  | Zone activités |  |
| Forêt                             | X | Résidences |  | Zone urbaine   |  |

| Végétation | Strate arborescente | Strate arbustive | Strate herbacée |
|------------|---------------------|------------------|-----------------|
| Absente    |                     |                  |                 |
| Clairsemée |                     |                  |                 |
| Moyenne    | x                   | x                | x               |
| Dense      |                     |                  |                 |

| Etat sanitaire du peuplement | Strate arborescente |
|------------------------------|---------------------|
| Bon                          |                     |
| Moyen                        | x                   |
| Faible                       |                     |

| Age du peuplement |   |
|-------------------|---|
| Jeune             |   |
| Equilibré         | X |
| Vieillissant      | X |
| Sénescent         |   |

| Espèces dominantes principales : |   |
|----------------------------------|---|
| Chêne pubescent                  | x |
| Frêne                            | x |
| Peuplier                         | x |
| Aulne                            |   |
| Pins                             |   |

| Espèce exotique envahissante | Niveau de présence |
|------------------------------|--------------------|
| Canne de Provence            |                    |
| Ailante                      |                    |
| Robinier faux-acacia         | Faible             |
| Autre espèce                 | -                  |


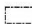




| Eclaircissement du lit |   |
|------------------------|---|
| Faible                 |   |
| Moyen                  | X |
| Fort                   |   |

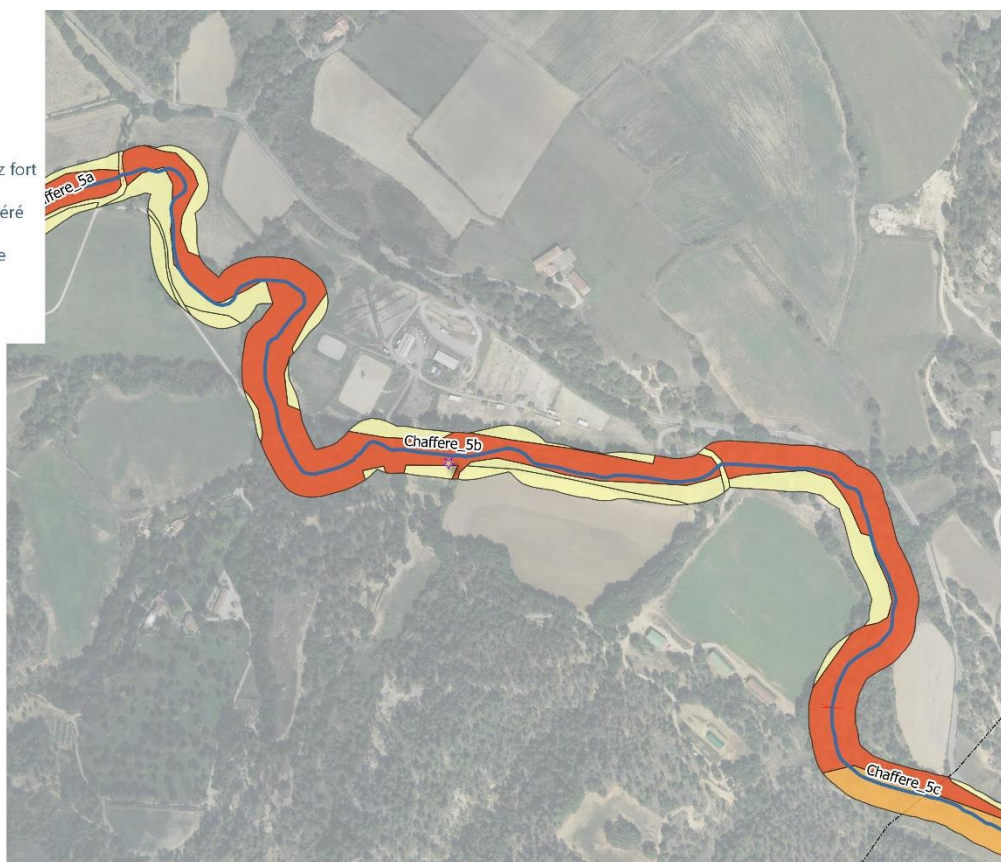
| Bois mort     |   |
|---------------|---|
| Absent        |   |
| Epars         | X |
| Fréquent      |   |
| Très abondant |   |

| Enjeux inondation :      |                                 |
|--------------------------|---------------------------------|
| Fort                     |                                 |
| Moyen                    | X                               |
| Faible                   |                                 |
| Niveau de connaissance : | <i>Modélisation hydraulique</i> |

| Enjeux écologiques    |                                                                                                                                                                                                                                                                                                                                                                                                                                                                                                                                                                                                                                                             |
|-----------------------|-------------------------------------------------------------------------------------------------------------------------------------------------------------------------------------------------------------------------------------------------------------------------------------------------------------------------------------------------------------------------------------------------------------------------------------------------------------------------------------------------------------------------------------------------------------------------------------------------------------------------------------------------------------|
| Enjeux habitats       | Boisement de bord de cours d'eau à Peupliers et Chêne (modéré). Boisement de bord de cours d'eau à Peupliers, Chêne et Pin (modéré). Pâtures (faible). Cultures (faible). Routes (très faible). Remblais de construction (très faible). Végétations herbacées anthropiques (très faible). Boisement de bord de cours d'eau et pinède (modéré). Pinède supraméditerranéenne à Pin sylvestre (faible). Boisement de bord de cours d'eau anthropique et pinède (faible).                                                                                                                                                                                       |
| Espèces faune à enjeu | <p>Avifaune : Alouette lulu, Bondrée apivore (P), Engoulevent d'Europe, Faucon hobereau, Hirondelle rustique, Huppe fasciée, Linotte mélodieuse, Milan noir (P), Moineau friquet, Petit-duc scops, Pic épeichette (P), Rollier d'Europe (P), Tourterelle des bois.</p> <p>Reptiles (potentiels) : Couleuvre à échelons, Couleuvre de Montpellier, Couleuvre helvétique, Couleuvre d'Esculape, Seps strié, Psammodyme d'Edwards</p> <p>Amphibiens : Rainette méridionale, Salamandre tachetée (P), Pélodyte ponctué (P).</p> <p>Mammifères : Putois d'Europe (P), Lapin de garenne, Genette commune (P), Cortège des chiroptères à enjeu (modéré à fort)</p> |
| Espèce flore à enjeu  | /                                                                                                                                                                                                                                                                                                                                                                                                                                                                                                                                                                                                                                                           |
| Niveau d'enjeu global | <p>Avifaune : Modéré</p> <p>Reptile : Modéré</p> <p>Amphibien : Modéré</p> <p>Mammifère : Fort</p> <p>Habitats : Modéré</p>                                                                                                                                                                                                                                                                                                                                                                                                                                                                                                                                 |

### Chaffere\_5b

-  Sous-tronçon défini
-  limites communales
-  Habitat - enjeu assez fort
-  Habitat - enjeu modéré
-  Habitat - enjeu faible
- EVEE
-  Robinier faux-acacia



**Recommandations de gestion**

| Actions retenues sur le tronçon |    |    |    |    |    |    |    |
|---------------------------------|----|----|----|----|----|----|----|
| A1                              | A2 | P1 | P2 | R1 | R2 | OH | GS |

| Suivi de la végétation                  |                |
|-----------------------------------------|----------------|
| Fréquence de contrôle                   | Tous les 3 ans |
| Fréquence prévisionnelle d'intervention | Tous les 5 ans |

| Ouvrages sur le tronçon |              |                  |                                        |
|-------------------------|--------------|------------------|----------------------------------------|
| Type de gestion         | Gestionnaire | Risque d'embâcle | Fréquence de contrôle / d'intervention |
| Aval centre équestre    | ?            | Moyen            | annuel                                 |

| Recommandations spécifiques et locales                                                                                                                                                                                                                                                                                                                                                                                                                                                                                                                                                                                                                                                                                                                                                                                                                                                                                                                                                                                                                     |
|------------------------------------------------------------------------------------------------------------------------------------------------------------------------------------------------------------------------------------------------------------------------------------------------------------------------------------------------------------------------------------------------------------------------------------------------------------------------------------------------------------------------------------------------------------------------------------------------------------------------------------------------------------------------------------------------------------------------------------------------------------------------------------------------------------------------------------------------------------------------------------------------------------------------------------------------------------------------------------------------------------------------------------------------------------|
| <p>Précisions éventuelles sur les recommandations et indication du niveau de priorité :</p> <ul style="list-style-type: none"> <li>• A l'aval du centre hippique, un îlot de peupliers sénescents situé en amont d'un pont, doivent être surveillés régulièrement car ils peuvent présenter un risque d'embâcle après un renversement ou une rupture partielle. L'enjeu chiroptère devra être pris en compte avant élagage ou abattage sanitaire. Ce même secteur pourrait faire l'objet d'un débroussaillage sélectif pour favoriser de jeunes rejets et reformer un boisement de berge.</li> <li>• délimitation et balisage des zones de travaux, détermination des aires de stockage et plans de circulation accompagnés d'un écologue de chantier.</li> <li>• calendrier d'intervention dans le cours d'eau et ses berges (favoriser la période entre aout et février)</li> <li>• identification et contrôle des arbres à cavités si abattage indispensable</li> <li>• mise en défens des stations de Badasse, habitat de la Zygène cendrée</li> </ul> |

**Chaffere\_5b**

objectif de gestion

— R1-A2

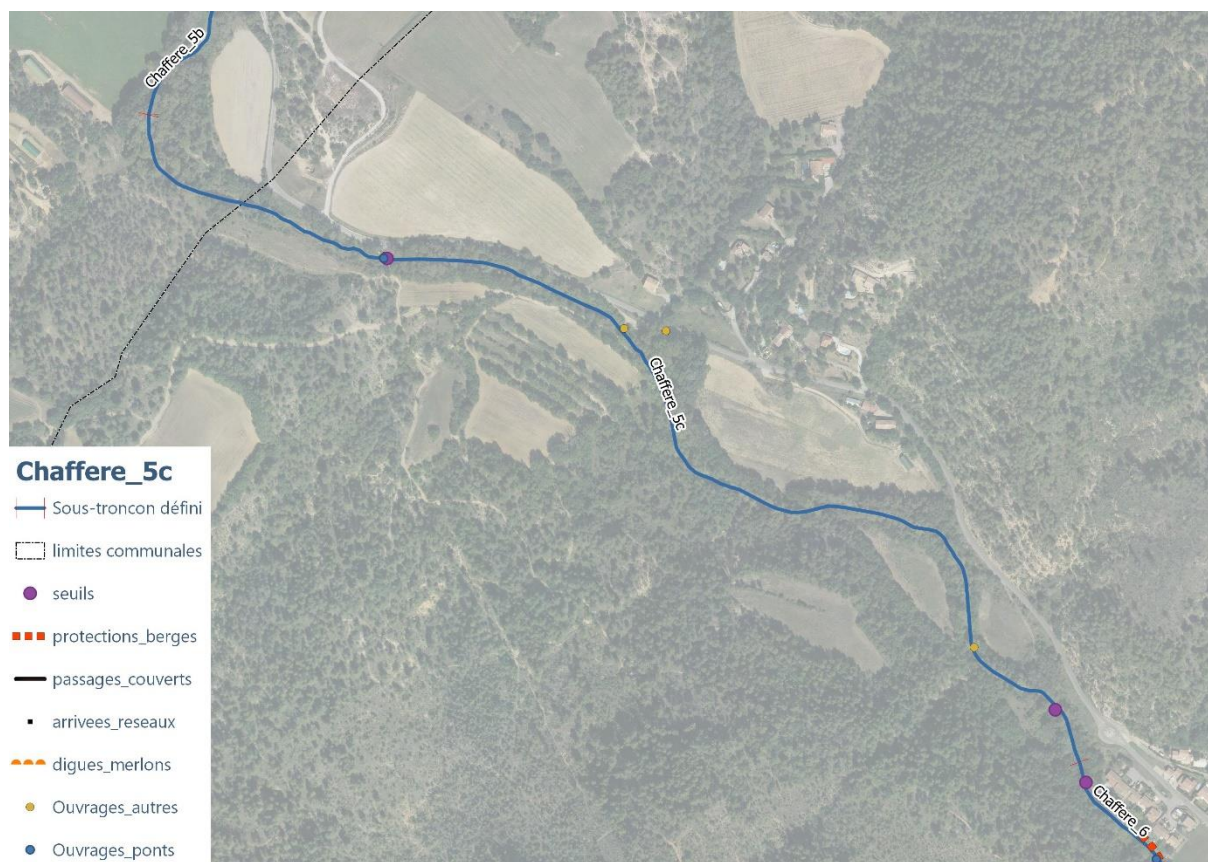
— A1

Ouvrages - risque inondation

● moyen



## CHAFFERE 5C



### Description générale et synthèse

Secteur assez naturel, avec un lit majeur principalement occupé par des exploitations agricoles. L'encassement léger du lit permet de conserver un boisement intéressant avec un état sanitaire moyen à bon localement.

Les enjeux écologiques en présence sont :

- Des formations d'interface entre milieux forestiers et milieux agricoles, sans enjeu patrimonial notable mais en bon état de conservation
- Des cortèges faunistiques avérés peu diversifiés mais qui compte quelques espèces patrimoniales notables comme le Castor d'Europe ou la Zygène cendrée,
- Pas d'enjeux floristiques patrimoniaux identifiés pour l'instant

Compte-tenu de l'absence d'enjeux significatifs au droit du tronçon, le risque d'inondation par embâcle reste très limité.

Toutefois, les pratiques d'entretien réalisées par les exploitants agricoles de manière ponctuelle sont radicales (intervention sur la ripisylve, création de traversées du cours d'eau, remblais dans le lit majeur) dégradent le milieu. Celles-ci sont à proscrire.

**Etat des lieux**

| Boisement de berge |      |       |                |
|--------------------|------|-------|----------------|
| Largeur            | Mini | Maxi  | Plus fréquente |
|                    | 20   | >20 m | >20 m          |

| Occupation des sols en lit majeur |   |            |  |                |  |
|-----------------------------------|---|------------|--|----------------|--|
| Agriculture                       | x | Prairie    |  | Zone activités |  |
| Forêt                             | X | Résidences |  | Zone urbaine   |  |

| Végétation | Strate arborescente | Strate arbustive | Strate herbacée |
|------------|---------------------|------------------|-----------------|
| Absente    |                     |                  |                 |
| Clairsemée |                     |                  |                 |
| Moyenne    | x                   | x                | x               |
| Dense      |                     |                  |                 |

| Etat sanitaire du peuplement | Strate arborescente |
|------------------------------|---------------------|
| Bon                          |                     |
| Moyen                        | x                   |
| Faible                       |                     |

| Age du peuplement |   |
|-------------------|---|
| Jeune             |   |
| Equilibré         | X |
| Vieillissant      | X |
| Sénescent         |   |

| Espèces dominantes principales : |   |
|----------------------------------|---|
| Chêne pubescent                  | x |
| Frêne                            | x |
| Peuplier                         | x |
| Aulne                            |   |
| Pins                             |   |

| Espèce exotique envahissante | Niveau de présence |
|------------------------------|--------------------|
| Canne de Provence            |                    |
| Ailante                      |                    |
| Robinier faux-acacia         | Faible             |
| Autre espèce                 | -                  |


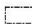




| Eclairement du lit |   |
|--------------------|---|
| Faible             |   |
| Moyen              | X |
| Fort               |   |

| Bois mort     |   |
|---------------|---|
| Absent        |   |
| Epars         | X |
| Fréquent      |   |
| Très abondant |   |

| Enjeux inondation :      |                                 |
|--------------------------|---------------------------------|
| Fort                     |                                 |
| Moyen                    |                                 |
| Faible                   | x                               |
| Niveau de connaissance : | <i>Modélisation hydraulique</i> |

| Enjeux écologiques    |                                                                                                                                                                                                                                                                                                                                                                                                                                                                                                                                                                                                                                                             |
|-----------------------|-------------------------------------------------------------------------------------------------------------------------------------------------------------------------------------------------------------------------------------------------------------------------------------------------------------------------------------------------------------------------------------------------------------------------------------------------------------------------------------------------------------------------------------------------------------------------------------------------------------------------------------------------------------|
| Enjeux habitats       | Boisement de bord de cours d'eau à Peupliers et Chêne (modéré). Boisement de bord de cours d'eau à Peupliers, Chêne et Pin (modéré). Pâtures (faible). Cultures (faible). Routes (très faible). Remblais de construction (très faible). Végétations herbacées anthropiques (très faible). Boisement de bord de cours d'eau et pinède (modéré). Pinède supraméditerranéenne à Pin sylvestre (faible). Boisement de bord de cours d'eau anthropique et pinède (faible).                                                                                                                                                                                       |
| Espèces faune à enjeu | <p>Avifaune : Alouette lulu, Bondrée apivore (P), Engoulevent d'Europe, Faucon hobereau, Hirondelle rustique, Huppe fasciée, Linotte mélodieuse, Milan noir (P), Moineau friquet, Petit-duc scops, Pic épeichette (P), Rollier d'Europe (P), Tourterelle des bois.</p> <p>Reptiles (potentiels) : Couleuvre à échelons, Couleuvre de Montpellier, Couleuvre helvétique, Couleuvre d'Esculape, Seps strié, Psammodyme d'Edwards</p> <p>Amphibiens : Rainette méridionale, Salamandre tachetée (P), Pélodyte ponctué (P).</p> <p>Mammifères : Putois d'Europe (P), Lapin de garenne, Genette commune (P), Cortège des chiroptères à enjeu (modéré à fort)</p> |
| Espèce flore à enjeu  | /                                                                                                                                                                                                                                                                                                                                                                                                                                                                                                                                                                                                                                                           |
| Niveau d'enjeu global | <p>Avifaune : Modéré</p> <p>Reptile : Modéré</p> <p>Amphibien : Modéré</p> <p>Mammifère : Fort</p> <p>Habitats : Modéré</p>                                                                                                                                                                                                                                                                                                                                                                                                                                                                                                                                 |

### Chaffere\_5c

-  Sous-tronçon défini
-  limites communales
-  Habitat - enjeu assez fort
-  Habitat - enjeu modéré
-  Habitat - enjeu faible
- EVEE
-  Canne de Provence



**Recommandations de gestion**

| Actions retenues sur le tronçon |    |    |    |    |    |    |    |
|---------------------------------|----|----|----|----|----|----|----|
| A1                              | A2 | P1 | P2 | R1 | R2 | OH | GS |

| Suivi de la végétation                  |                |
|-----------------------------------------|----------------|
| Fréquence de contrôle                   | Tous les 5 ans |
| Fréquence prévisionnelle d'intervention | Tous les 5 ans |

| Ouvrages sur le tronçon |              |                  |                                        |
|-------------------------|--------------|------------------|----------------------------------------|
| Type de gestion         | Gestionnaire | Risque d'embâcle | Fréquence de contrôle / d'intervention |
| NC                      |              |                  |                                        |

| Recommandations spécifiques et locales                                                                                                                                                                                                                                                                                                                                                                                                                                                               |
|------------------------------------------------------------------------------------------------------------------------------------------------------------------------------------------------------------------------------------------------------------------------------------------------------------------------------------------------------------------------------------------------------------------------------------------------------------------------------------------------------|
| <p>Précisions éventuelles sur les recommandations et indication du niveau de priorité :</p> <ul style="list-style-type: none"> <li>délimitation et balisage des zones de travaux, détermination des aires de stockage et plans de circulation accompagnés d'un écologue de chantier.</li> <li>calendrier d'intervention dans le cours d'eau et ses berges (favoriser la période entre aout et février)</li> <li>identification et contrôle des arbres à cavités si abattage indispensable</li> </ul> |

**Chaffere\_5c**

objectif de gestion

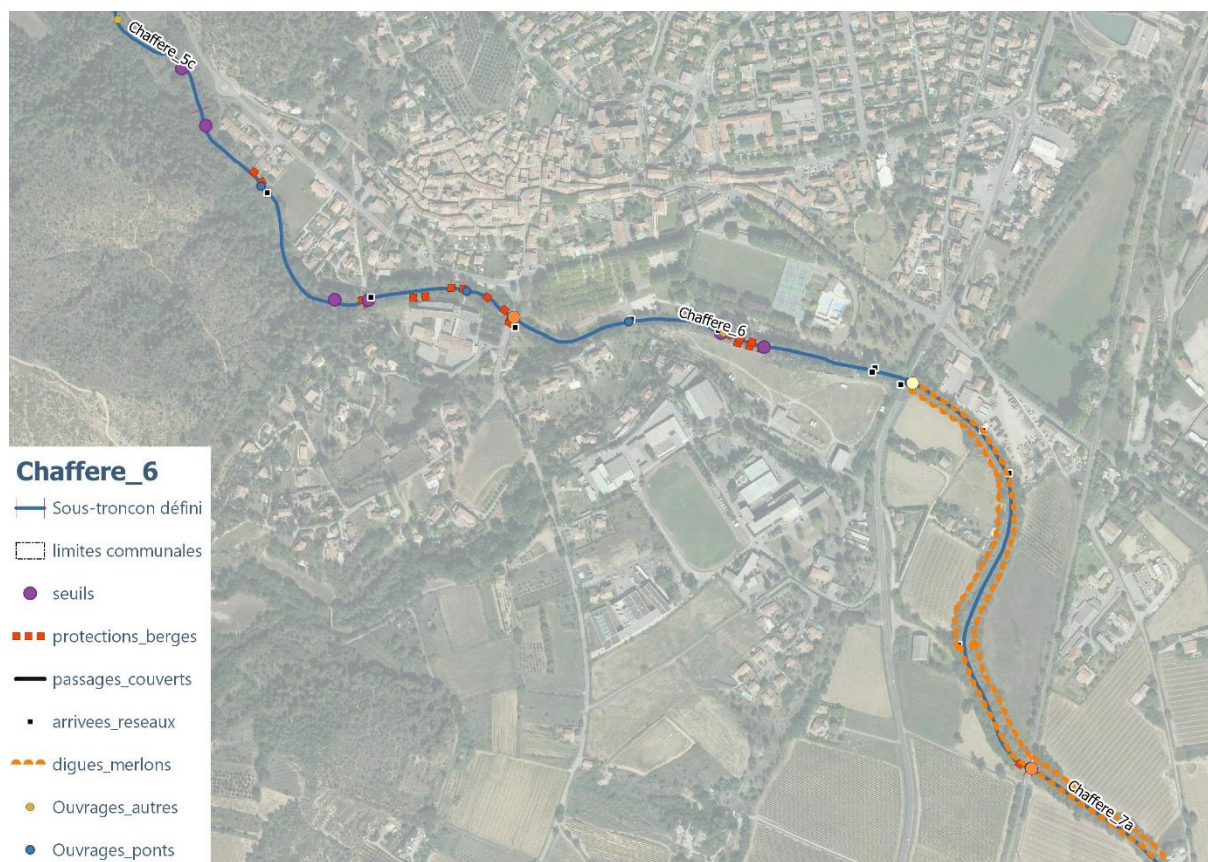
— R1-A2

— A1





## CHAFFERE 6



### Description générale et synthèse

Secteur avec un lit majeur principalement occupé par l'urbanisation et l'agriculture. L'encaissement léger du lit permet de conserver un boisement de berge ayant un bon état sanitaire.

Les enjeux écologiques en présence sont :

- Des formations d'interface entre milieux forestiers et milieux agricoles, sans enjeu patrimonial notable mais en bon état de conservation
- Des cortèges faunistiques avérés peu diversifiés mais qui compte quelques espèces patrimoniales notables comme le Castor d'Europe
- Peu d'enjeux floristiques patrimoniaux identifiés pour l'instant à l'exception d'une plante messicole trouvé en bordure de route

Compte-tenu de la présence d'enjeux significatifs au droit du tronçon et en aval proche, le risque d'inondation par embâcle est présent.

On notera que la traversée de cette partie de la commune de St Tulle a fait l'objet de l'artificialisation des berges par enrochements tant en rive droite qu'en rive gauche. Cela a un impact sur la densité et la fonctionnalité des boisements de berges situés au niveau du parc de loisir.

La majorité des peupliers situés en rive droite (ERDF) a été supprimée et participe à la faible présence du boisement de berges.

**Etat des lieux**

| Boisement de berge |      |       |                |
|--------------------|------|-------|----------------|
| Largeur            | Mini | Maxi  | Plus fréquente |
|                    | 20   | >20 m | >20 m          |

| Occupation des sols en lit majeur |  |            |  |                |   |
|-----------------------------------|--|------------|--|----------------|---|
| Agriculture                       |  | Prairie    |  | Zone activités |   |
| Forêt                             |  | Résidences |  | Zone urbaine   | x |

| Végétation | Strate arborescente | Strate arbustive | Strate herbacée |
|------------|---------------------|------------------|-----------------|
| Absente    |                     |                  |                 |
| Clairsemée |                     |                  |                 |
| Moyenne    | x                   | x                | x               |
| Dense      |                     |                  |                 |

| Etat sanitaire du peuplement | Strate arborescente |
|------------------------------|---------------------|
| Bon                          |                     |
| Moyen                        | x                   |
| Faible                       |                     |

| Age du peuplement |   |
|-------------------|---|
| Jeune             |   |
| Equilibré         | X |
| Vieillissant      | X |
| Sénescent         |   |

| Espèces dominantes principales : |   |
|----------------------------------|---|
| Chêne pubescent                  | x |
| Frêne                            | x |
| Peuplier                         |   |
| Aulne                            |   |
| Pins                             |   |
|                                  |   |

| Espèce exotique envahissante | Niveau de présence |
|------------------------------|--------------------|
| Canne de Provence            |                    |
| Ailante                      |                    |
| Robinier faux-acacia         | Faible             |
| Autre espèce                 | -                  |


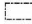







| Eclaircissement du lit |   |
|------------------------|---|
| Faible                 |   |
| Moyen                  | X |
| Fort                   |   |

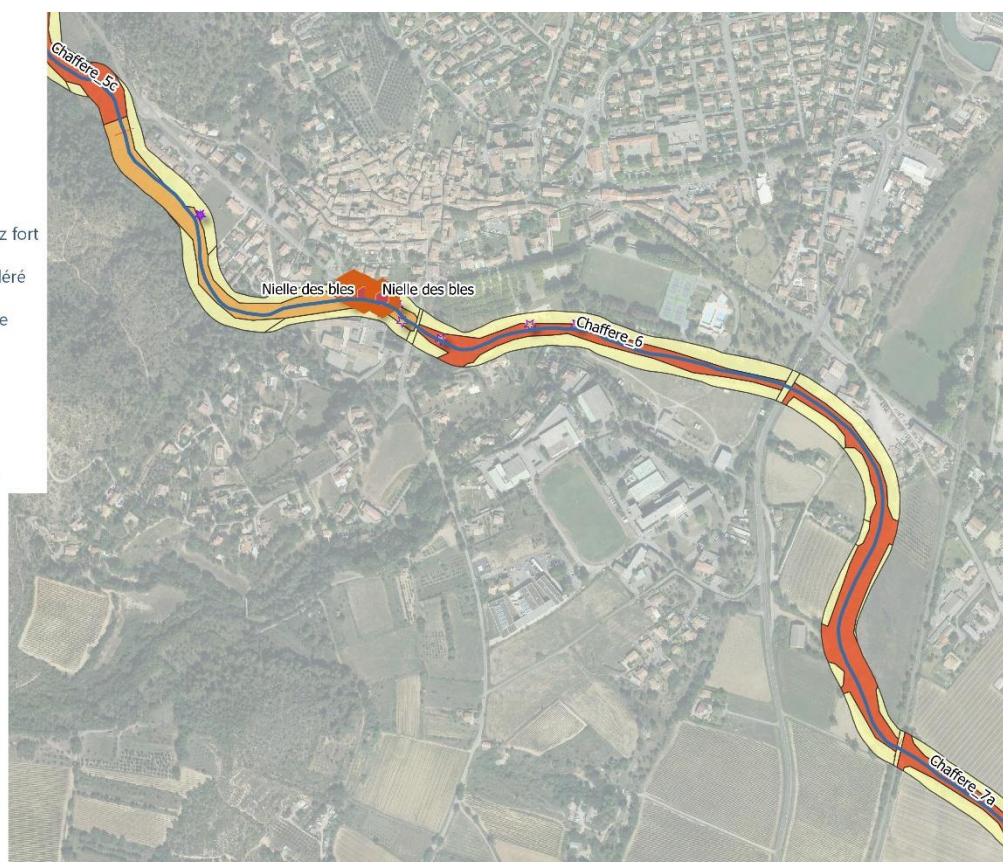
| Bois mort     |   |
|---------------|---|
| Absent        |   |
| Epars         | X |
| Fréquent      |   |
| Très abondant |   |

| Enjeux inondation :      |                                 |
|--------------------------|---------------------------------|
| Fort                     | x                               |
| Moyen                    |                                 |
| Faible                   |                                 |
| Niveau de connaissance : | <i>Modélisation hydraulique</i> |

| Enjeux écologiques    |                                                                                                                                                                                                                                                                                                                                                                                                                       |
|-----------------------|-----------------------------------------------------------------------------------------------------------------------------------------------------------------------------------------------------------------------------------------------------------------------------------------------------------------------------------------------------------------------------------------------------------------------|
| Enjeux habitats       | Habitations dispersées (très faible). Boisement de bord de cours d'eau anthropique et pinède (faible). Pinède supraméditerranéenne à Pin sylvestre (faible). Routes (très faible). Cultures (faible). Boisement de bord de cours d'eau dominé par le Chêne (modéré). Pâtures (faible). Friches et jachères (faible). Voie ferrée (très faible).                                                                       |
| Espèces faune à enjeu | Avifaune : Alouette lulu, Hirondelle rustique, Huppe fasciée, Linotte mélodieuse, Moineau friquet, Petit-duc scops, Tourterelle des bois.<br><br>Reptiles (potentiels) : Couleuvre à échelons, Couleuvre de Montpellier, Couleuvre helvétique, Psammodrome d'Edwards<br><br>Amphibiens : Rainette méridionale.<br><br>Mammifères : Castor d'Europe, Lapin de garenne, Cortège des chiroptères à enjeu (modéré à fort) |
| Espèce flore à enjeu  | Nielle des blés                                                                                                                                                                                                                                                                                                                                                                                                       |
| Niveau d'enjeu global | Avifaune : Modéré<br><br>Reptile : Modéré<br><br>Amphibien : Modéré<br><br>Mammifère : Assez fort<br><br>Flore : Faible<br><br>Habitats : Modéré                                                                                                                                                                                                                                                                      |

### Chaffere\_6

-  Sous-tronçon défini
-  limites communales
-  Flore patrimoniale
-  Habitat - enjeu assez fort
-  Habitat - enjeu modéré
-  Habitat - enjeu faible
- EVEE**
-  Bambou dore
-  Canne de Provence
-  Robinier faux-acacia



**Recommandations de gestion**

| Actions retenues sur le tronçon |    |    |    |    |    |    |    |
|---------------------------------|----|----|----|----|----|----|----|
| A1                              | A2 | P1 | P2 | R1 | R2 | OH | GS |

| Suivi de la végétation                  |                |
|-----------------------------------------|----------------|
| Fréquence de contrôle                   | Tous les ans   |
| Fréquence prévisionnelle d'intervention | Tous les 3 ans |

| Ouvrages sur le tronçon |              |                  |                                        |
|-------------------------|--------------|------------------|----------------------------------------|
| Type de gestion         | Gestionnaire | Risque d'embâcle | Fréquence de contrôle / d'intervention |
| Pont du collège         | Commune      | Moyen            | annuel                                 |
| Pont D4096              | Département  | Faible           | Bisannuel                              |
| Voie ferrée             | SNCF         | Moyen            | annuel                                 |

| Recommandations spécifiques et locales                                                                                                                                                                                                                                                                                                                                                                                                                                                                                                                                                                                                                                                                                                                                                                                                                                                                                                                          |
|-----------------------------------------------------------------------------------------------------------------------------------------------------------------------------------------------------------------------------------------------------------------------------------------------------------------------------------------------------------------------------------------------------------------------------------------------------------------------------------------------------------------------------------------------------------------------------------------------------------------------------------------------------------------------------------------------------------------------------------------------------------------------------------------------------------------------------------------------------------------------------------------------------------------------------------------------------------------|
| <p>Précisions éventuelles sur les recommandations et indication du niveau de priorité :</p> <ul style="list-style-type: none"> <li>• Surveillance des peupliers noirs situés en bordure de cours d'eau dans la zone de loisir. Il semble important de mener une réflexion globale sur le réaménagement de ce secteur voire recréer un boisement de berge, laisser plus de place au cours d'eau, végétaliser les berges, ..., pour améliorer le fonctionnement du cours d'eau.</li> <li>• délimitation et balisage des zones de travaux, détermination des aires de stockage et plans de circulation accompagnés d'un écologue de chantier.</li> <li>• calendrier d'intervention dans le cours d'eau et ses berges (favoriser la période entre aout et février)</li> <li>• identification et contrôle des arbres à cavités si abattage indispensable</li> <li>• Utilisation de plants labellisés « végétal local » pour les opérations de plantations</li> </ul> |

**Chaffere\_6**

objectif de gestion

— R1-A2

— A2

— A1

Ouvrages - risque inondation

● faible

● moyen



## CHAFFERE 7A



### Description générale et synthèse

Secteur avec un lit majeur principalement occupé par des exploitations agricoles et quelques habitations en rive gauche.

Le lit en toit permet de conserver un boisement intéressant et en bon état sanitaire.

Les enjeux écologiques en présence sont :

- Des formations végétales semi-naturelles, largement perturbées par les pratiques agricoles périphériques. Un cordon végétal structurant dans une matrice agricole très ouverte (rôles de corridor et de zone refuge)
- Une faune assez diversifiée liée à la complémentarité des milieux agricoles et boisés. Le cordon arboré qui ceinture le ruisseau joue de multiples rôles fonctionnels pour la faune (transit, alimentation, reproduction, refuge, ...). Les espèces indicatrices de ce linéaire sont la Diane (P), la Huppe fasciée, la Chevêche d'Athéna (P), le Rollier d'Europe et quelques chiroptères.
- Quelques plantes messicoles parmi les enjeux floristiques recensés

Le seul enjeu hydraulique présent sur ce tronçon est la présence d'habitations en gauche, dont certaines artificialisent la berge. Une vigilance s'avère nécessaire dans ce secteur.

La canne de Provence est bien présente sur ce cours d'eau et ne nécessite plus de traitement particulier.

**Etat des lieux**

| Boisement de berge |      |       |                |
|--------------------|------|-------|----------------|
| Largeur            | Mini | Maxi  | Plus fréquente |
|                    | 20   | >20 m | >20 m          |

| Occupation des sols en lit majeur |   |            |   |                |  |
|-----------------------------------|---|------------|---|----------------|--|
| Agriculture                       | x | Prairie    |   | Zone activités |  |
| Forêt                             |   | Résidences | x | Zone urbaine   |  |

| Végétation | Strate arborescente | Strate arbustive | Strate herbacée |
|------------|---------------------|------------------|-----------------|
| Absente    |                     |                  |                 |
| Clairsemée |                     |                  |                 |
| Moyenne    | x                   | x                | x               |
| Dense      |                     |                  |                 |

| Etat sanitaire du peuplement | Strate arborescente |
|------------------------------|---------------------|
| Bon                          |                     |
| Moyen                        | x                   |
| Faible                       |                     |

| Age du peuplement |   |
|-------------------|---|
| Jeune             |   |
| Equilibré         | X |
| Vieillissant      |   |
| Sénescent         |   |

| Espèces dominantes principales : |   |
|----------------------------------|---|
| Chêne pubescent                  | x |
| Frêne                            | x |
| Peuplier                         |   |
| Aulne                            |   |
| Pins                             |   |
|                                  |   |

| Espèce exotique envahissante | Niveau de présence |
|------------------------------|--------------------|
| Canne de Provence            | Fort               |
| Ailante                      | Faible             |
| Robinier faux-acacia         | Modéré             |
| Autre espèce                 | -                  |

| Eclaircissement du lit |   |
|------------------------|---|
| Faible                 |   |
| Moyen                  | X |
| Fort                   |   |

| Bois mort     |   |
|---------------|---|
| Absent        |   |
| Epars         | X |
| Fréquent      |   |
| Très abondant |   |

| Enjeux inondation :      |                                 |
|--------------------------|---------------------------------|
| Fort                     | x                               |
| Moyen                    |                                 |
| Faible                   |                                 |
| Niveau de connaissance : | <i>Modélisation hydraulique</i> |

| Enjeux écologiques    |                                                                                                                                                                                                                                                                                                                                                                                                                                                                                                                                                                                                                                                                                                                                     |
|-----------------------|-------------------------------------------------------------------------------------------------------------------------------------------------------------------------------------------------------------------------------------------------------------------------------------------------------------------------------------------------------------------------------------------------------------------------------------------------------------------------------------------------------------------------------------------------------------------------------------------------------------------------------------------------------------------------------------------------------------------------------------|
| Enjeux habitats       | Voie ferrée (très faible). Cultures (faible). Boisement de bord de cours d'eau dominé par le Chêne (modéré). Habitations dispersées (très faible). Routes (très faible). Friches et jachères (faible). Végétations herbacées anthropiques (très faible). Boisement de bord de cours d'eau anthropique et EVEC (faible). Boisement de bord de cours d'eau très anthropisé (très faible).                                                                                                                                                                                                                                                                                                                                             |
| Espèces faune à enjeu | Entomofaune : Diane (potentielle)<br>Avifaune : Caille des blés, Alouette lulu, Bergeronnette printanière, Bondrée apivore, Chevêche d'Athéna, Cochevis huppé, Faucon hobereau (P), Guêpier d'Europe (P), Hirondelle de fenêtre, Hirondelle rustique, Huppe fasciée, Linotte mélodieuse, Milan noir, Moineau friquet, Œdicnème criard, Petit-duc scops, Pic épeichette (P), Rollier d'Europe, Tourterelle des bois<br>Reptiles (potentiels) : Couleuvre à échelons, Couleuvre de Montpellier, Couleuvre helvétique, Couleuvre d'Esculape, Seps strié, Psammodyme d'Edwards<br>Amphibiens : Rainette méridionale<br>Mammifères : Castor d'Europe, Lapin de garenne, Genette commune, Cortège des chiroptères à enjeu (modéré à fort) |
| Espèce flore à enjeu  | Nielle des blés, Orlaya à grandes fleurs                                                                                                                                                                                                                                                                                                                                                                                                                                                                                                                                                                                                                                                                                            |
| Niveau d'enjeu global | Avifaune = Modéré<br>Reptile : Modéré<br>Amphibien : Modéré<br>Mammifère : Assez fort<br>Flore : Faible<br>Habitats : Modéré                                                                                                                                                                                                                                                                                                                                                                                                                                                                                                                                                                                                        |

## Chaffere\_7a

-  Sous-tronçon défini
-  limites communales
-  Flore patrimoniale
-  Habitat - enjeu assez fort
-  Habitat - enjeu faible
- EVEC
-  Canne de Provence





**Recommandations de gestion**

| Actions retenues sur le tronçon |    |    |    |    |    |    |    |
|---------------------------------|----|----|----|----|----|----|----|
| A1                              | A2 | P1 | P2 | R1 | R2 | OH | GS |

| Suivi de la végétation                  |                |
|-----------------------------------------|----------------|
| Fréquence de contrôle                   | Tous les ans   |
| Fréquence prévisionnelle d'intervention | Tous les 3 ans |

| Ouvrages sur le tronçon |              |                  |                                        |
|-------------------------|--------------|------------------|----------------------------------------|
| Type de gestion         | Gestionnaire | Risque d'embâcle | Fréquence de contrôle / d'intervention |
| NC                      |              |                  |                                        |

| Recommandations spécifiques et locales                                                                                                                                                                                                                                                                                                                                                                                                                                                                                                                                                                           |
|------------------------------------------------------------------------------------------------------------------------------------------------------------------------------------------------------------------------------------------------------------------------------------------------------------------------------------------------------------------------------------------------------------------------------------------------------------------------------------------------------------------------------------------------------------------------------------------------------------------|
| <p>Précisions éventuelles sur les recommandations et indication du niveau de priorité :</p> <ul style="list-style-type: none"> <li>délimitation et balisage des zones de travaux, détermination des aires de stockage et plans de circulation accompagnés d'un écologue de chantier.</li> <li>calendrier d'intervention dans le cours d'eau et ses berges (favoriser la période entre aout et février)</li> <li>identification et contrôle des arbres à cavités si abattage indispensable</li> <li>Mise en défens des stations d'aristoloches à feuilles rondes (habitat de reproduction de la Diane)</li> </ul> |

**Chaffere\_7a**

objectif de gestion

— R1-A2

— A2

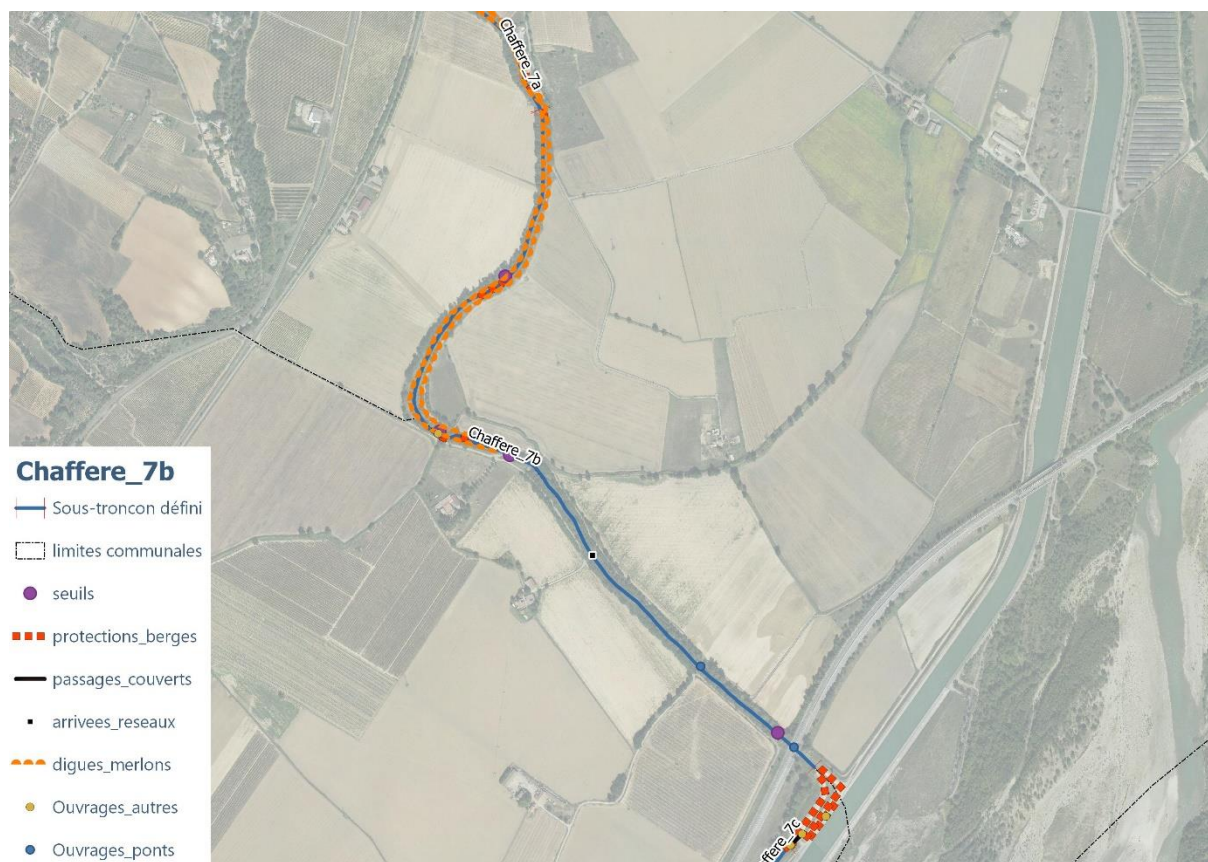
— A1

Ouvrages - risque inondation

● moyen



## CHAFFERE 7B



### Description générale et synthèse

Secteur avec un lit majeur principalement occupé par des exploitations agricoles.

Le lit en toit permet de conserver un boisement intéressant et en bon état sanitaire.

Les enjeux écologiques en présence sont :

- Des formations végétales semi-naturelles, largement perturbées par les pratiques agricoles périphériques. Un cordon végétal structurant dans une matrice agricole très ouverte (rôles de corridor et de zone refuge)
- Une faune assez diversifiée liée à la complémentarité des milieux agricoles et boisés. Le cordon arboré qui ceinture le ruisseau joue de multiples rôles fonctionnels pour la faune (transit, alimentation, reproduction, refuge, ...). Les espèces indicatrices de ce linéaire sont la Diane (P), la Huppe fasciée, la Chevêche d'Athéna (P), le Rollier d'Europe et quelques chiroptères.
- Quelques plantes messicoles parmi les enjeux floristiques recensés

Le risque d'inondation par embâcle est considéré ici comme moyen.

La canne de Provence est bien présente sur ce cours d'eau et ne nécessite plus de traitement particulier.

**Etat des lieux**

| Boisement de berge |      |       |                |
|--------------------|------|-------|----------------|
| Largeur            | Mini | Maxi  | Plus fréquente |
|                    | 20   | >20 m | >20 m          |

| Occupation des sols en lit majeur |   |            |   |                |  |
|-----------------------------------|---|------------|---|----------------|--|
| Agriculture                       | x | Prairie    |   | Zone activités |  |
| Forêt                             |   | Résidences | x | Zone urbaine   |  |

| Végétation | Strate arborescente | Strate arbustive | Strate herbacée |
|------------|---------------------|------------------|-----------------|
| Absente    |                     |                  |                 |
| Clairsemée |                     |                  |                 |
| Moyenne    | x                   | x                | x               |
| Dense      |                     |                  |                 |

| Etat sanitaire du peuplement | Strate arborescente |
|------------------------------|---------------------|
| Bon                          |                     |
| Moyen                        | x                   |
| Faible                       |                     |

| Age du peuplement |   |
|-------------------|---|
| Jeune             |   |
| Equilibré         | X |
| Vieillissant      |   |
| Sénescent         |   |

| Espèces dominantes principales : |   |
|----------------------------------|---|
| Chêne pubescent                  | x |
| Frêne                            | x |
| Peuplier                         |   |
| Aulne                            |   |
| Pins                             |   |

| Espèce exotique envahissante | Niveau de présence |
|------------------------------|--------------------|
| Canne de Provence            | Fort               |
| Ailante                      | Faible             |
| Robinier faux-acacia         | Modéré             |
| Autre espèce                 | -                  |

| Eclaircissement du lit |   |
|------------------------|---|
| Faible                 |   |
| Moyen                  | X |
| Fort                   |   |

| Bois mort     |   |
|---------------|---|
| Absent        |   |
| Epars         | X |
| Fréquent      |   |
| Très abondant |   |

| Enjeux inondation :      |                        |
|--------------------------|------------------------|
| Fort                     |                        |
| Moyen                    | X                      |
| Faible                   |                        |
| Niveau de connaissance : | <i>A dire d'expert</i> |

| Enjeux écologiques    |                                                                                                                                                                                                                                                                                                                                                                                                                                                                                                                                                                                                                                                                                                                                                            |
|-----------------------|------------------------------------------------------------------------------------------------------------------------------------------------------------------------------------------------------------------------------------------------------------------------------------------------------------------------------------------------------------------------------------------------------------------------------------------------------------------------------------------------------------------------------------------------------------------------------------------------------------------------------------------------------------------------------------------------------------------------------------------------------------|
| Enjeux habitats       | Cultures (faible). Boisement de bord de cours d'eau dominé par le Chêne (modéré). Habitations dispersées (très faible). Routes (très faible). Friches et jachères (faible). Végétations herbacées anthropiques (très faible). Boisement de bord de cours d'eau anthropique et EVEC (faible). Boisement de bord de cours d'eau très anthropisé (très faible).                                                                                                                                                                                                                                                                                                                                                                                               |
| Espèces faune à enjeu | <p>Entomofaune : Diane (potentielle)</p> <p>Avifaune : Caille des blés, Alouette lulu, Bergeronnette printanière, Bondrée apivore, Chevêche d'Athéna, Cochevis huppé, Faucon hobereau (P), Guêpier d'Europe (P), Hirondelle de fenêtre, Hirondelle rustique, Huppe fasciée, Linotte mélodieuse, Milan noir, Moineau friquet, Œdicnème criard, Petit-duc scops, Pic épeichette (P), Rollier d'Europe, Tourterelle des bois</p> <p>Reptiles (potentiels) : Couleuvre à échelons, Couleuvre de Montpellier, Couleuvre helvétique, Couleuvre d'Esculape, Seps strié, Psammodyme d'Edwards</p> <p>Amphibiens : Rainette méridionale</p> <p>Mammifères : Castor d'Europe, Lapin de garenne, Genette commune, Cortège des chiroptères à enjeu (modéré à fort)</p> |
| Espèce flore à enjeu  | Nielle des blés, Orlaya à grandes fleurs                                                                                                                                                                                                                                                                                                                                                                                                                                                                                                                                                                                                                                                                                                                   |
| Niveau d'enjeu global | <p>Avifaune = Modéré</p> <p>Reptile : Modéré</p> <p>Amphibien : Modéré</p> <p>Mammifère : Assez fort</p> <p>Flore : Faible</p> <p>Habitats : Modéré</p>                                                                                                                                                                                                                                                                                                                                                                                                                                                                                                                                                                                                    |

## Chaffere\_7b

-  Sous-tronçon défini
-  limites communales
-  Flore patrimoniale
-  Habitat - enjeu assez fort
-  Habitat - enjeu faible
-  Faune
- EVEC
-  Ailante glanduleux
-  Canne de Provence
-  Robinier faux-acacia



**Recommandations de gestion**

| Actions retenues sur le tronçon |    |    |    |    |    |    |    |
|---------------------------------|----|----|----|----|----|----|----|
| A1                              | A2 | P1 | P2 | R1 | R2 | OH | GS |

| Suivi de la végétation                  |                 |
|-----------------------------------------|-----------------|
| Fréquence de contrôle                   | Tous les 5 ans  |
| Fréquence prévisionnelle d'intervention | Tous les 10 ans |

| Ouvrages sur le tronçon |              |                  |                                        |
|-------------------------|--------------|------------------|----------------------------------------|
| Type de gestion         | Gestionnaire | Risque d'embâcle | Fréquence de contrôle / d'intervention |
| NC                      |              |                  |                                        |

| Recommandations spécifiques et locales                                                                                                                                                                                                                                                                                                                                                                                                                                                                                                                                                                                                                                                                                                                                                                                                                      |
|-------------------------------------------------------------------------------------------------------------------------------------------------------------------------------------------------------------------------------------------------------------------------------------------------------------------------------------------------------------------------------------------------------------------------------------------------------------------------------------------------------------------------------------------------------------------------------------------------------------------------------------------------------------------------------------------------------------------------------------------------------------------------------------------------------------------------------------------------------------|
| <p>Point de vigilance sur la formation d'embâcle et l'évolution du lit mineur en amont du franchissement de la route.</p> <ul style="list-style-type: none"> <li>• Un point de vigilance à maintenir à l'amont du cadre de l'autoroute et du canal où il faudra gérer les embâcles accumulés. Une intervention en entretien permet de réduire les quantités.</li> <li>• délimitation et balisage des zones de travaux, détermination des aires de stockage et plans de circulation accompagnés d'un écologue de chantier.</li> <li>• calendrier d'intervention dans le cours d'eau et ses berges (favoriser la période entre aout et février)</li> <li>• identification et contrôle des arbres à cavités si abattage indispensable</li> <li>• Mise en défens des stations d'aristoloches à feuilles rondes (habitat de reproduction de la Diane)</li> </ul> |

**Chaffere\_7b**

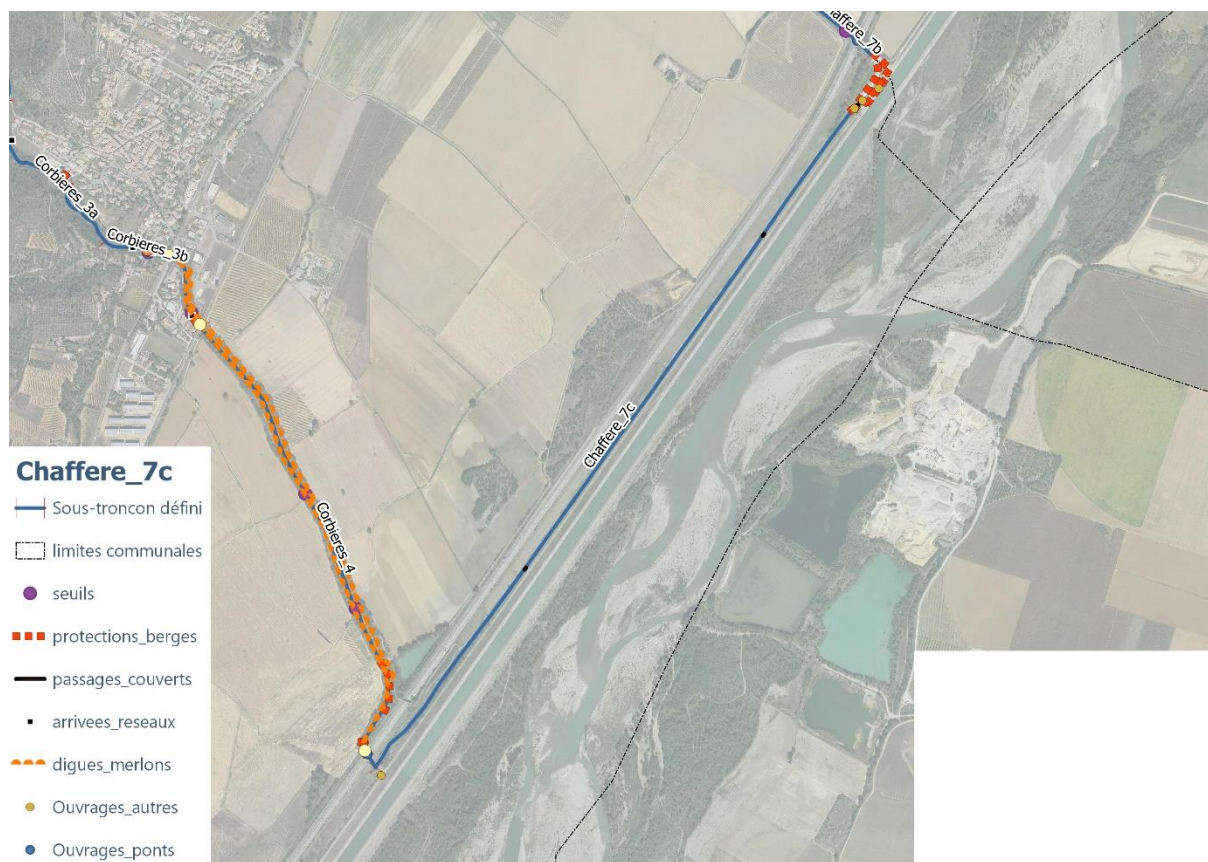
objectif de gestion

— A2

— A1



## CHAFFERE 7C

**Description générale et synthèse**



**Etat des lieux**

| Boisement de berge |      |       |                |
|--------------------|------|-------|----------------|
| Largeur            | Mini | Maxi  | Plus fréquente |
|                    | 20   | >20 m | >20 m          |

| Occupation des sols en lit majeur |  |            |   |                |  |
|-----------------------------------|--|------------|---|----------------|--|
| Agriculture                       |  | Prairie    | x | Zone activités |  |
| Forêt                             |  | Résidences |   | Zone urbaine   |  |

| Végétation | Strate arborescente | Strate arbustive | Strate herbacée |
|------------|---------------------|------------------|-----------------|
| Absente    |                     |                  |                 |
| Clairsemée |                     |                  |                 |
| Moyenne    | x                   | x                | x               |
| Dense      |                     |                  |                 |

| Etat sanitaire du peuplement | Strate arborescente |
|------------------------------|---------------------|
| Bon                          |                     |
| Moyen                        | x                   |
| Faible                       |                     |

| Age du peuplement |   |
|-------------------|---|
| Jeune             |   |
| Equilibré         | X |
| Vieillissant      |   |
| Sénescent         |   |

| Espèces dominantes principales : |  |
|----------------------------------|--|
| Chêne pubescent                  |  |
| Frêne                            |  |
| Peuplier                         |  |
| Aulne                            |  |
| Pins                             |  |
|                                  |  |

| Espèce exotique envahissante | Niveau de présence |
|------------------------------|--------------------|
| Canne de Provence            | Fort               |
| Ailante                      | Faible             |
| Robinier faux-acacia         | Modéré             |
| Autre espèce                 | -                  |

| Eclaircissement du lit |   |
|------------------------|---|
| Faible                 |   |
| Moyen                  | X |
| Fort                   |   |

| Bois mort     |   |
|---------------|---|
| Absent        |   |
| Epars         | X |
| Fréquent      |   |
| Très abondant |   |

| Enjeux inondation :      |                        |
|--------------------------|------------------------|
| Fort                     |                        |
| Moyen                    |                        |
| Faible                   | x                      |
| Niveau de connaissance : | <i>A dire d'expert</i> |

| Enjeux écologiques    |  |
|-----------------------|--|
| Enjeux habitats       |  |
| Espèces faune à enjeu |  |
| Espèce flore à enjeu  |  |
| Niveau d'enjeu global |  |

**Recommandations de gestion**

| Actions retenues sur le tronçon |    |    |    |    |    |    |    |
|---------------------------------|----|----|----|----|----|----|----|
| A1                              | A2 | P1 | P2 | R1 | R2 | OH | GS |
|                                 |    |    |    |    |    |    |    |

**Suivi de la végétation**

|                                         |                 |
|-----------------------------------------|-----------------|
| Fréquence de contrôle                   | Tous les 5 ans  |
| Fréquence prévisionnelle d'intervention | Tous les 10 ans |

**Ouvrages sur le tronçon**

| Type de gestion | Gestionnaire | Risque d'embâcle | Fréquence de contrôle / d'intervention |
|-----------------|--------------|------------------|----------------------------------------|
| NC              |              |                  |                                        |

**Recommandations spécifiques et locales**

|   |
|---|
| • |
|---|

**Chaffere\_7c**

objectif de gestion

— R1-A2

— A1

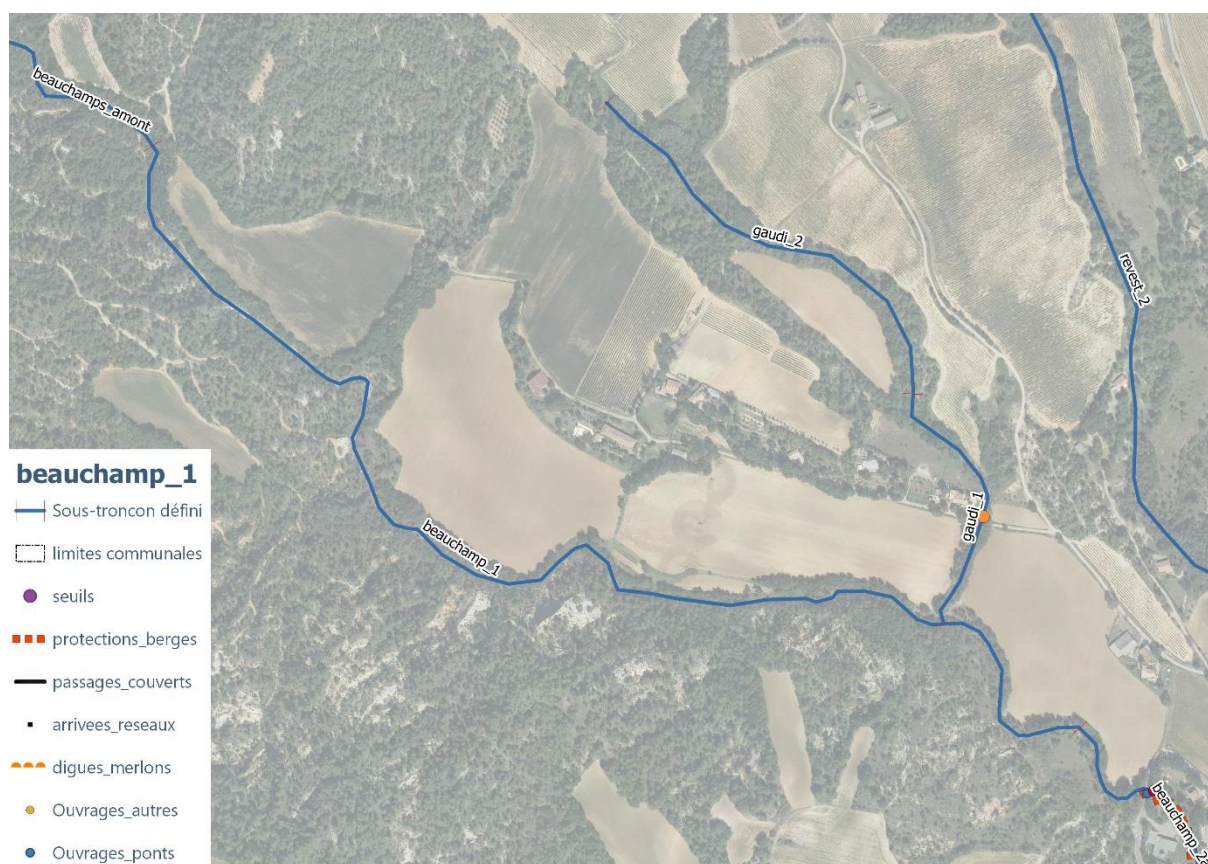
Ouvrages - risque inondation

● faible





## BEAUCHAMP 1



### Description générale et synthèse

Secteur assez naturel, avec un lit majeur principalement occupé par des exploitations agricoles en rive gauche. La rive droite est forestière. L'encaissement léger du lit permet de conserver un boisement intéressant et en bon état sanitaire.

Les enjeux écologiques en présence sont :

- Des formations d'interface entre milieux forestiers et milieux agricoles, sans enjeu patrimonial notable mais en bon état de conservation
- Des cortèges faunistiques avérés peu diversifiés et sans enjeu notable mais de nombreuses potentielles dans l'état actuel des connaissances, aussi bien liées au cordon boisé (oiseaux, reptiles, amphibiens et chiroptères) qu'aux milieux agricoles contigus (oiseaux).
- Cortège floristique des milieux marneux à tendance xérophile avec des espèces en limite d'aire de répartition (Grémil ligneux)

Compte-tenu de l'absence d'enjeux significatifs au droit du tronçon et en aval proche, le risque d'inondation par embâcle n'est pas présent.

**Etat des lieux**

| Boisement de berge |      |       |                |
|--------------------|------|-------|----------------|
| Largeur            | Mini | Maxi  | Plus fréquente |
|                    | 20   | >20 m | >20 m          |

| Occupation des sols en lit majeur |   |            |                |
|-----------------------------------|---|------------|----------------|
| Agriculture                       | X | Prairie    | Zone activités |
| Forêt                             | X | Résidences | Zone urbaine   |

| Végétation | Strate arborescente | Strate arbustive | Strate herbacée |
|------------|---------------------|------------------|-----------------|
| Absente    |                     |                  |                 |
| Clairsemée |                     |                  |                 |
| Moyenne    | x                   | x                | x               |
| Dense      |                     |                  |                 |

| Etat sanitaire du peuplement | Strate arborescente |
|------------------------------|---------------------|
| Bon                          | X                   |
| Moyen                        |                     |
| Faible                       |                     |

| Age du peuplement |   |
|-------------------|---|
| Jeune             |   |
| Equilibré         | X |
| Vieillissant      |   |
| Sénescent         |   |

| Espèces dominantes principales : |   |
|----------------------------------|---|
| Chêne pubescent                  | x |
| Frêne                            | x |
| Peuplier                         | X |
| Aulne                            |   |
| Pins                             | x |

| Espèce exotique envahissante | Niveau de présence |
|------------------------------|--------------------|
| Canne de Provence            | Faible             |
| Ailante                      | Faible             |
| Robinier faux-acacia         | Faible             |
| Buisson adrent               | modéré             |

| Eclaircissement du lit |   |
|------------------------|---|
| Faible                 |   |
| Moyen                  | X |
| Fort                   |   |

| Bois mort     |   |
|---------------|---|
| Absent        |   |
| Epars         | X |
| Fréquent      |   |
| Très abondant |   |

| Enjeux inondation :      |                        |
|--------------------------|------------------------|
| Fort                     |                        |
| Moyen                    |                        |
| Faible                   | X                      |
| Niveau de connaissance : | <i>A dire d'expert</i> |

| Enjeux écologiques    |                                                                                                                                                                                                                                                                                                                                                                                                                                                                                                                                                                                                                                              |
|-----------------------|----------------------------------------------------------------------------------------------------------------------------------------------------------------------------------------------------------------------------------------------------------------------------------------------------------------------------------------------------------------------------------------------------------------------------------------------------------------------------------------------------------------------------------------------------------------------------------------------------------------------------------------------|
| Enjeux habitats       | Habitations dispersées (très faible). Routes (très faible). Boisement de bord de cours d'eau à Peupliers, Chêne et Pin (modéré). Cultures (faible). Végétations herbacées anthropiques (très faible). Boisement de bord de cours d'eau à Peupliers et Chêne (modéré). Gazon du parcours de golf (très faible).                                                                                                                                                                                                                                                                                                                               |
| Espèces faune à enjeu | <p>Avifaune : Alouette lulu, Bondrée apivore, Engoulevant d'Europe, Faucon hobereau, Hirondelle de fenêtre, Hirondelle rustique, Huppe fasciée, Linotte mélodieuse, Milan noir, Moineau friquet, Petit-duc scops, Pic épeichette, Tourterelle des bois.</p> <p>Reptiles (potentiels) : Couleuvre à échelons, Couleuvre de Montpellier, Couleuvre helvétique, Couleuvre d'Esculape, Seps strié, Psammodrome d'Edwards</p> <p>Amphibiens : Crapaud épineux, Rainette méridionale, Salamandre tachetée (P), Pélodyte ponctué (P)</p> <p>Mammifères : Lapin de garenne, Genette commune (P), Cortège des chiroptères à enjeu (modéré à fort)</p> |
| Espèce flore à enjeu  | Potamot à feuilles flottantes, Grémil ligneux (enjeu fort, non protégé)                                                                                                                                                                                                                                                                                                                                                                                                                                                                                                                                                                      |
| Niveau d'enjeu global | <p>Avifaune : Modéré</p> <p>Reptile : Modéré</p> <p>Amphibien : Modéré</p> <p>Mammifère : Assez fort</p> <p>Habitats : Modéré</p>                                                                                                                                                                                                                                                                                                                                                                                                                                                                                                            |



### Recommandations de gestion

| Actions retenues sur le tronçon |    |    |    |    |    |    |    |
|---------------------------------|----|----|----|----|----|----|----|
| A1                              | A2 | P1 | P2 | R1 | R2 | OH | GS |

| Suivi de la végétation                  |                 |
|-----------------------------------------|-----------------|
| Fréquence de contrôle                   | Tous les 10 ans |
| Fréquence prévisionnelle d'intervention | Exceptionnelle  |

| Ouvrages sur le tronçon |              |                  |                                        |
|-------------------------|--------------|------------------|----------------------------------------|
| Type de gestion         | Gestionnaire | Risque d'embâcle | Fréquence de contrôle / d'intervention |
| NC                      |              |                  |                                        |

| Recommandations spécifiques et locales               |
|------------------------------------------------------|
| <ul style="list-style-type: none"> <li>NC</li> </ul> |

#### beauchamp\_1

objectif de gestion

R1-A2

P2

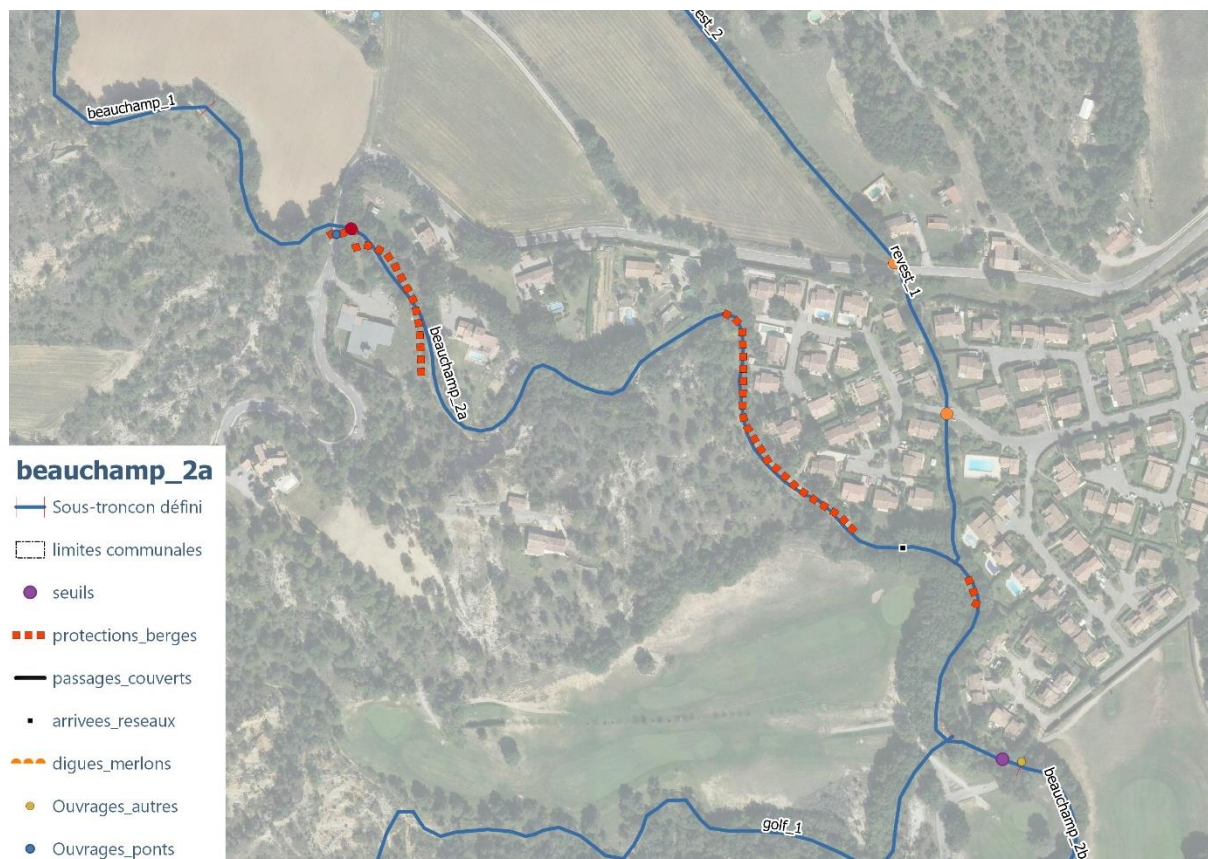
Ouvrages - risque inondation

moyen





## BEAUCHAMP 2A



### Description générale et synthèse

Secteur avec un lit majeur principalement occupé par des résidences et traversant un golf. L'encassement léger du lit permet de conserver un boisement impacté par des débroussailllements drastiques et état sanitaire plutôt bon sauf au niveau du golf où ce boisement a été supprimé.

Les enjeux écologiques en présence sont :

- Des formations d'interface entre milieux forestiers et milieux agricoles, sans enjeu patrimonial notable mais en bon état de conservation
- Des cortèges faunistiques avérés peu diversifiés et sans enjeu notable mais de nombreuses potentielles dans l'état actuel des connaissances, aussi bien liées au cordon boisé (oiseaux, reptiles, amphibiens et chiroptères) qu'aux milieux agricoles contigus (oiseaux).
- Cortège floristique remarquable non identifié pour l'instant

Compte-tenu de la présence d'enjeux significatifs au droit du tronçon et en aval proche, le risque d'inondation par embâcle est présent.

Toutefois, les pratiques d'entretien réalisées par les riverains et le golf sont radicales et dégradent le milieu. Celles-ci sont à proscrire.

### Etat des lieux

| Boisement de berge |      |       |                |
|--------------------|------|-------|----------------|
| Largeur            | Mini | Maxi  | Plus fréquente |
|                    | 20   | >20 m | >20 m          |

| Occupation des sols en lit majeur |  |            |   |                |  |
|-----------------------------------|--|------------|---|----------------|--|
| Agriculture                       |  | Prairie    |   | Zone activités |  |
| Forêt                             |  | Résidences | x | Zone urbaine   |  |

| Végétation | Strate arborescente | Strate arbustive | Strate herbacée |
|------------|---------------------|------------------|-----------------|
| Absente    |                     |                  |                 |
| Clairsemée | x                   | x                | x               |
| Moyenne    | x                   |                  |                 |
| Dense      |                     |                  |                 |

| Etat sanitaire du peuplement | Strate arborescente |
|------------------------------|---------------------|
| Bon                          |                     |
| Moyen                        | x                   |
| Faible                       |                     |

| Age du peuplement |   |
|-------------------|---|
| Jeune             |   |
| Equilibré         | X |
| Vieillissant      |   |
| Sénescent         |   |

| Espèces dominantes principales : |   |
|----------------------------------|---|
| Chêne pubescent                  | x |
| Frêne                            | x |
| Peuplier                         |   |
| Aulne                            |   |
| Pins                             | x |
|                                  |   |

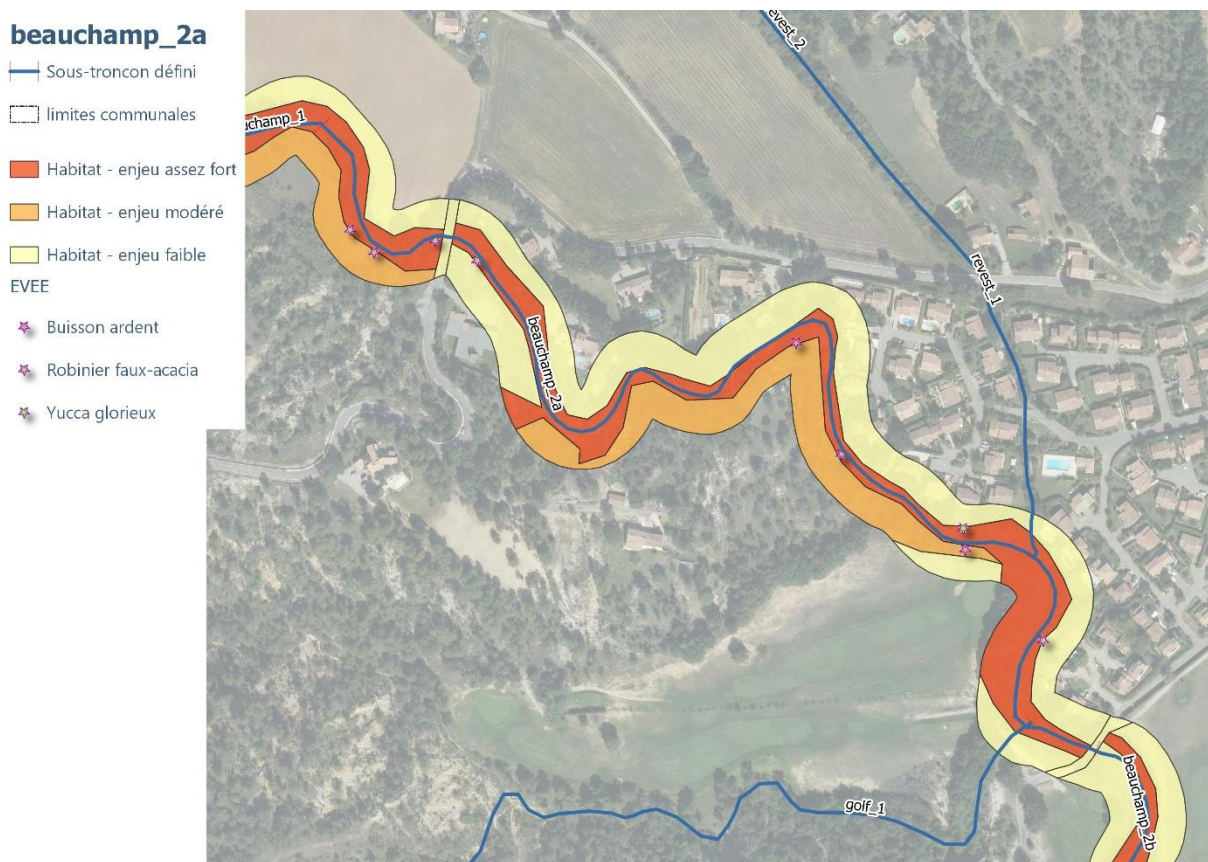
| Espèce exotique envahissante | Niveau de présence |
|------------------------------|--------------------|
| Canne de Provence            | Faible             |
| Ailante                      | Faible             |
| Robinier faux-acacia         | Faible             |
| Buisson ardent               | Faible             |

| Eclaircement du lit |   |
|---------------------|---|
| Faible              |   |
| Moyen               | X |
| Fort                |   |

| Bois mort     |   |
|---------------|---|
| Absent        |   |
| Epars         | X |
| Fréquent      |   |
| Très abondant |   |

| Enjeux inondation :      |                                 |
|--------------------------|---------------------------------|
| Fort                     | X                               |
| Moyen                    |                                 |
| Faible                   |                                 |
| Niveau de connaissance : | <i>Modélisation hydraulique</i> |

| Enjeux écologiques    |                                                                                                                                                                                                                                                                                                                                                                                                                                                                                                                                                                                                                            |
|-----------------------|----------------------------------------------------------------------------------------------------------------------------------------------------------------------------------------------------------------------------------------------------------------------------------------------------------------------------------------------------------------------------------------------------------------------------------------------------------------------------------------------------------------------------------------------------------------------------------------------------------------------------|
| Enjeux habitats       | Habitations dispersées (très faible). Routes (très faible). Boisement de bord de cours d'eau à Peupliers, Chêne et Pin (modéré). Cultures (faible). Végétations herbacées anthropiques (très faible). Boisement de bord de cours d'eau à Peupliers et Chêne (modéré). Gazon du parcours de golf (très faible).                                                                                                                                                                                                                                                                                                             |
| Espèces faune à enjeu | <p>Avifaune : Alouette lulu, Bondrée apivore, Engoulevant d'Europe, Faucon hobereau, Hirondelle de fenêtre, Hirondelle rustique, Huppe fasciée, Linotte mélodieuse, Milan noir, Moineau friquet, Petit-duc scops, Pic épeichette, Tourterelle des bois.</p> <p>Reptiles (potentiels) : Couleuvre à échelons, Couleuvre de Montpellier, Couleuvre helvétique, Couleuvre d'Esculape, Seps strié, Psammodyme d'Edwards</p> <p>Amphibiens : Rainette méridionale, Salamandre tachetée (P), Pélodyte ponctué (P)</p> <p>Mammifères : Lapin de garenne, Genette commune (P), Cortège des chiroptères à enjeu (modéré à fort)</p> |
| Espèce flore à enjeu  | /                                                                                                                                                                                                                                                                                                                                                                                                                                                                                                                                                                                                                          |
| Niveau d'enjeu global | <p>Avifaune : Modéré</p> <p>Reptile : Modéré</p> <p>Amphibien : Modéré</p> <p>Mammifère : Assez fort</p> <p>Habitats : Modéré</p>                                                                                                                                                                                                                                                                                                                                                                                                                                                                                          |



**Recommandations de gestion**

| Actions retenues sur le tronçon |    |    |    |    |    |    |    |
|---------------------------------|----|----|----|----|----|----|----|
| A1                              | A2 | P1 | P2 | R1 | R2 | OH | GS |

| Suivi de la végétation                  |                |
|-----------------------------------------|----------------|
| Fréquence de contrôle                   | Tous les ans   |
| Fréquence prévisionnelle d'intervention | Tous les 3 ans |

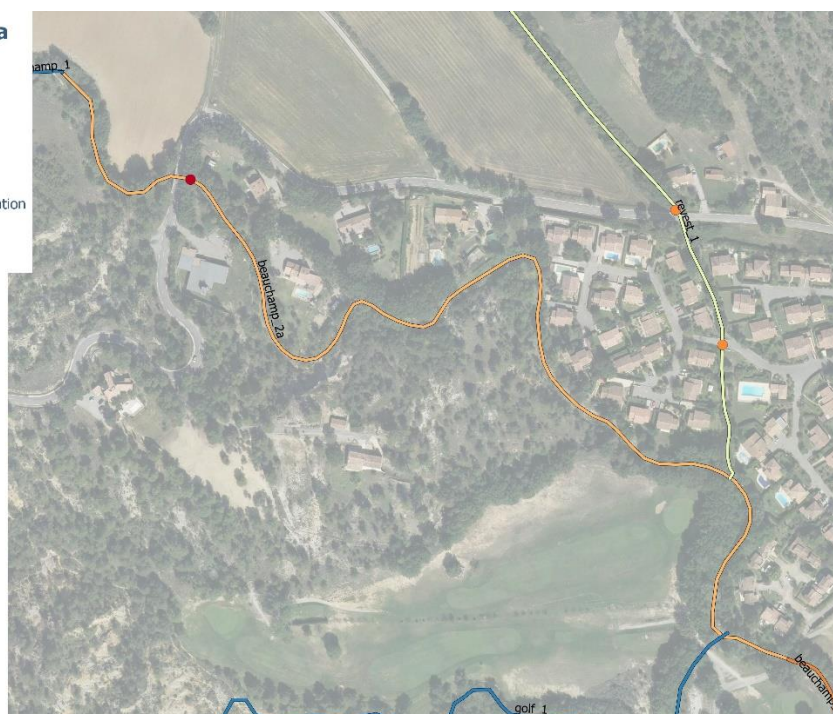
| Ouvrages sur le tronçon |              |                  |                                        |
|-------------------------|--------------|------------------|----------------------------------------|
| Type de gestion         | Gestionnaire | Risque d'embâcle | Fréquence de contrôle / d'intervention |
| Pont D6                 | Département  | Fort             | Systematique                           |

| Recommandations spécifiques et locales                                                                                                                                                                                                                                                                                                                                                                                                                                                                                                                                                                                                                                                                                                     |
|--------------------------------------------------------------------------------------------------------------------------------------------------------------------------------------------------------------------------------------------------------------------------------------------------------------------------------------------------------------------------------------------------------------------------------------------------------------------------------------------------------------------------------------------------------------------------------------------------------------------------------------------------------------------------------------------------------------------------------------------|
| <p>Précisions éventuelles sur les recommandations et indication du niveau de priorité :</p> <ul style="list-style-type: none"> <li>délimitation et balisage des zones de travaux, détermination des aires de stockage et plans de circulation accompagnés d'un écologue de chantier.</li> <li>calendrier d'intervention dans le cours d'eau et ses berges (favoriser la période entre aout et février)</li> <li>identification et contrôle des arbres à cavités si abattage indispensable</li> <li>mettre en défens la ripisylve afin de lui permettre de se régénérer (golf)</li> <li>ne pas remblayer dans le lit mineur du cours d'eau (golf)</li> <li>ne pas supprimer le sous-étage arbustif dans la ripisylve (riverains)</li> </ul> |

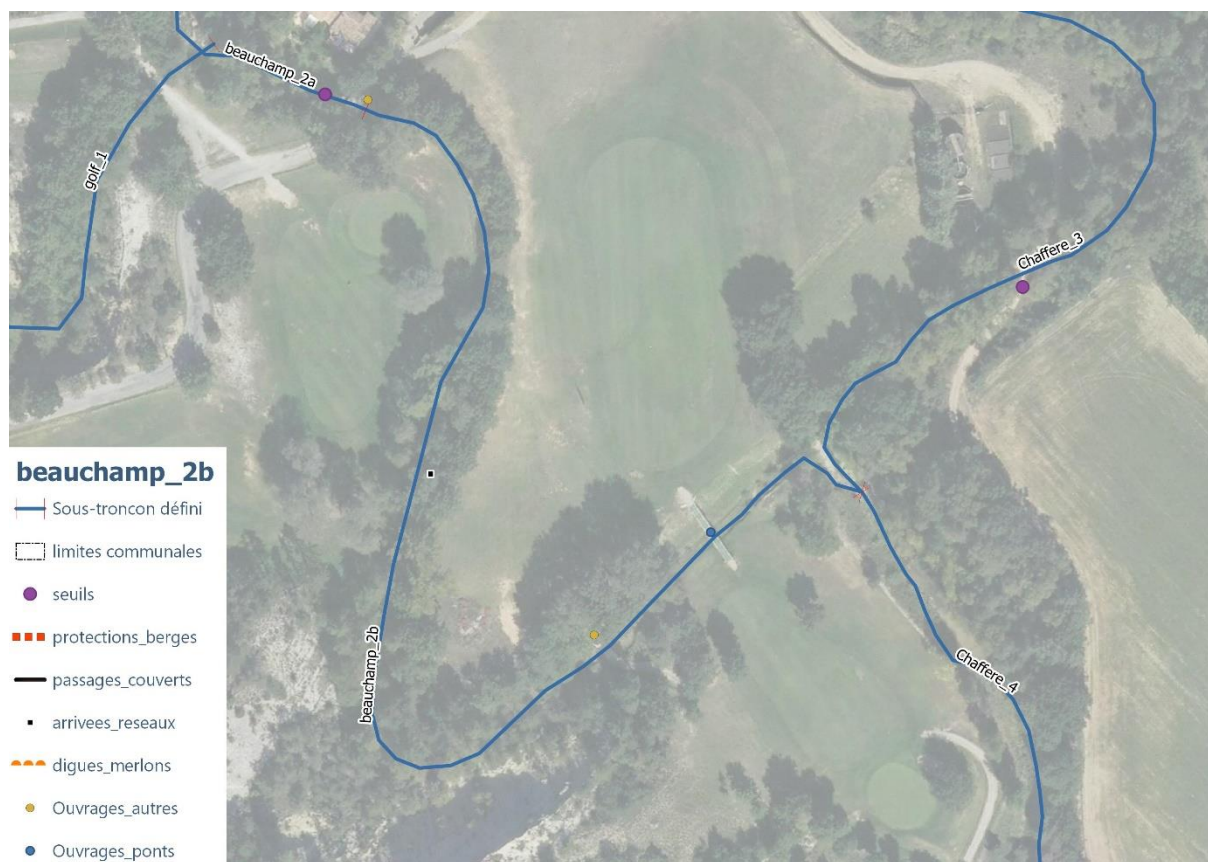
**beauchamp\_2a**

objectif de gestion

- R2
  - R1-A2
  - A2
  - P2
- Ouvrages - risque inondation
- moyen
  - fort



## BEAUCHAMP 2B



### Description générale et synthèse

Secteur avec un lit majeur principalement occupé par le golf. Tout le boisement est impacté par des débroussailllements drastiques et état sanitaire dégradé (car supprimé)

Les enjeux écologiques en présence sont :

- Des formations semi artificielles (golf), sans enjeu patrimonial notable
- Des cortèges faunistiques avérés peu diversifiés et sans enjeu notable mais de nombreuses potentielles dans l'état actuel des connaissances, aussi bien liées au cordon boisé (oiseaux, reptiles, amphibiens et chiroptères)
- Cortège floristique remarquable non identifié pour l'instant

Compte-tenu de la présence d'enjeux significatifs au droit du tronçon et en aval proche, le risque d'inondation par embâcle est présent.

Toutefois, les pratiques d'entretien réalisées par les riverains et le golf sont radicales et dégradent le milieu. Celles-ci sont à proscrire.

**Etat des lieux**

| Boisement de berge |      |       |                |
|--------------------|------|-------|----------------|
| Largeur            | Mini | Maxi  | Plus fréquente |
|                    | 20   | >20 m | >20 m          |

| Occupation des sols en lit majeur |  |            |   |                |  |
|-----------------------------------|--|------------|---|----------------|--|
| Agriculture                       |  | Prairie    |   | Zone activités |  |
| Forêt                             |  | Résidences | x | Zone urbaine   |  |

| Végétation | Strate arborescente | Strate arbustive | Strate herbacée |
|------------|---------------------|------------------|-----------------|
| Absente    |                     |                  |                 |
| Clairsemée | x                   | x                | x               |
| Moyenne    | x                   |                  |                 |
| Dense      |                     |                  |                 |

| Etat sanitaire du peuplement | Strate arborescente |
|------------------------------|---------------------|
| Bon                          |                     |
| Moyen                        | x                   |
| Faible                       |                     |

| Age du peuplement |   |
|-------------------|---|
| Jeune             |   |
| Equilibré         | X |
| Vieillissant      |   |
| Sénescent         |   |

| Espèces dominantes principales : |   |
|----------------------------------|---|
| Chêne pubescent                  | x |
| Frêne                            | x |
| Peuplier                         |   |
| Aulne                            |   |
| Pins                             | x |
|                                  |   |

| Espèce exotique envahissante | Niveau de présence |
|------------------------------|--------------------|
| Canne de Provence            | Faible             |
| Ailante                      | Faible             |
| Robinier faux-acacia         | Faible             |
| Buisson ardent               | Faible             |

| Eclaircissement du lit |   |
|------------------------|---|
| Faible                 |   |
| Moyen                  | X |
| Fort                   |   |

| Bois mort     |   |
|---------------|---|
| Absent        |   |
| Epars         | X |
| Fréquent      |   |
| Très abondant |   |

| Enjeux inondation :      |                                 |
|--------------------------|---------------------------------|
| Fort                     | X                               |
| Moyen                    |                                 |
| Faible                   |                                 |
| Niveau de connaissance : | <i>Modélisation hydraulique</i> |

| Enjeux écologiques    |                                                                                                                                                                                                                                                                                                                                                                                                                                                                                                                                                                                                                            |
|-----------------------|----------------------------------------------------------------------------------------------------------------------------------------------------------------------------------------------------------------------------------------------------------------------------------------------------------------------------------------------------------------------------------------------------------------------------------------------------------------------------------------------------------------------------------------------------------------------------------------------------------------------------|
| Enjeux habitats       | Habitations dispersées (très faible). Routes (très faible). Boisement de bord de cours d'eau à Peupliers, Chêne et Pin (modéré). Cultures (faible). Végétations herbacées anthropiques (très faible). Boisement de bord de cours d'eau à Peupliers et Chêne (modéré). Gazon du parcours de golf (très faible).                                                                                                                                                                                                                                                                                                             |
| Espèces faune à enjeu | <p>Avifaune : Alouette lulu, Bondrée apivore, Engoulevant d'Europe, Faucon hobereau, Hirondelle de fenêtre, Hirondelle rustique, Huppe fasciée, Linotte mélodieuse, Milan noir, Moineau friquet, Petit-duc scops, Pic épeichette, Tourterelle des bois.</p> <p>Reptiles (potentiels) : Couleuvre à échelons, Couleuvre de Montpellier, Couleuvre helvétique, Couleuvre d'Esculape, Seps strié, Psammodyme d'Edwards</p> <p>Amphibiens : Rainette méridionale, Salamandre tachetée (P), Pélodyte ponctué (P)</p> <p>Mammifères : Lapin de garenne, Genette commune (P), Cortège des chiroptères à enjeu (modéré à fort)</p> |
| Espèce flore à enjeu  | /                                                                                                                                                                                                                                                                                                                                                                                                                                                                                                                                                                                                                          |
| Niveau d'enjeu global | <p>Avifaune : Modéré</p> <p>Reptile : Modéré</p> <p>Amphibien : Modéré</p> <p>Mammifère : Assez fort</p> <p>Habitats : Modéré</p>                                                                                                                                                                                                                                                                                                                                                                                                                                                                                          |



## Recommandations de gestion

| Actions retenues sur le tronçon |    |    |    |    |    |    |    |
|---------------------------------|----|----|----|----|----|----|----|
| A1                              | A2 | P1 | P2 | R1 | R2 | OH | GS |

| Suivi de la végétation                  |                |
|-----------------------------------------|----------------|
| Fréquence de contrôle                   | Tous les ans   |
| Fréquence prévisionnelle d'intervention | Tous les 5 ans |

| Ouvrages sur le tronçon |              |                  |                                        |
|-------------------------|--------------|------------------|----------------------------------------|
| Type de gestion         | Gestionnaire | Risque d'embâcle | Fréquence de contrôle / d'intervention |
| NC                      |              |                  |                                        |

| Recommandations spécifiques et locales                                                                                                                                                                                                                                                                                                                                                                                                                                                                                                                                                                                                                                                                                                     |
|--------------------------------------------------------------------------------------------------------------------------------------------------------------------------------------------------------------------------------------------------------------------------------------------------------------------------------------------------------------------------------------------------------------------------------------------------------------------------------------------------------------------------------------------------------------------------------------------------------------------------------------------------------------------------------------------------------------------------------------------|
| <p>Précisions éventuelles sur les recommandations et indication du niveau de priorité :</p> <ul style="list-style-type: none"> <li>délimitation et balisage des zones de travaux, détermination des aires de stockage et plans de circulation accompagnés d'un écologue de chantier.</li> <li>calendrier d'intervention dans le cours d'eau et ses berges (favoriser la période entre aout et février)</li> <li>identification et contrôle des arbres à cavités si abattage indispensable</li> <li>mettre en défens la ripisylve afin de lui permettre de se régénérer (golf)</li> <li>ne pas remblayer dans le lit mineur du cours d'eau (golf)</li> <li>ne pas supprimer le sous-étage arbustif dans la ripisylve (riverains)</li> </ul> |





