

ANNEXE 2 : Mode opératoire travaux CANAL DE BOMPAS



CURAGE DU CANAL
D'IRRIGATION DE BONPAS ET DU BASSIN DE
DÉCANTATION DE NOVES

PHASAGE PRÉVISIONNEL





CURAGE DU CANAL D'IRRIGATION DE BONPAS ET DU BASSIN DE DÉCANTATION DE NOVES

PHASAGE PRÉVISIONNEL





CURAGE DU CANAL D'IRRIGATION DE BONPAS ET DU BASSIN DE DÉCANTATION DE NOVES

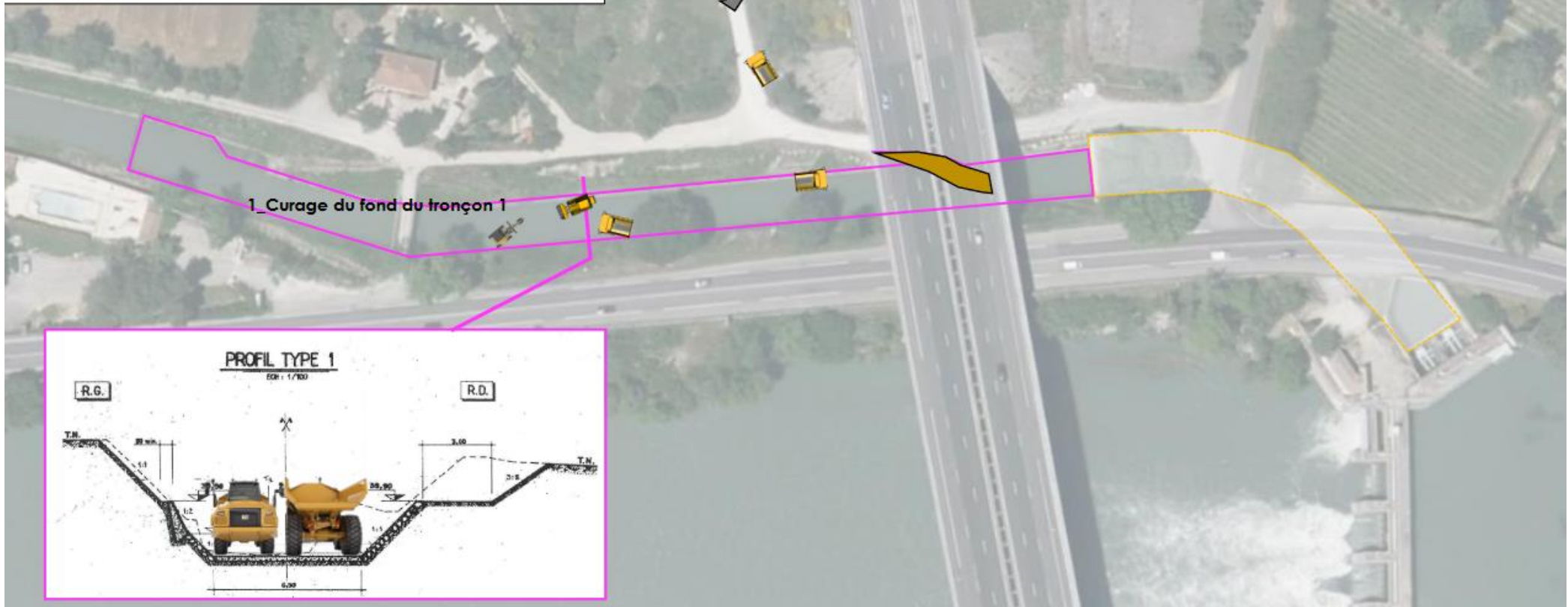
PHASAGE PRÉVISIONNEL





CURAGE DU CANAL D'IRRIGATION DE BONPAS ET DU BASSIN DE DÉCANTATION DE NOVES

PHASAGE PRÉVISIONNEL



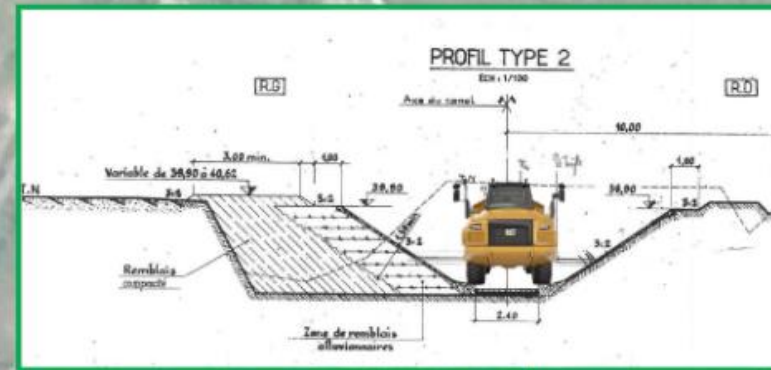


CURAGE DU CANAL D'IRRIGATION DE BONPAS ET DU BASSIN DE DÉCANTATION DE NOVES

PHASAGE PRÉVISIONNEL

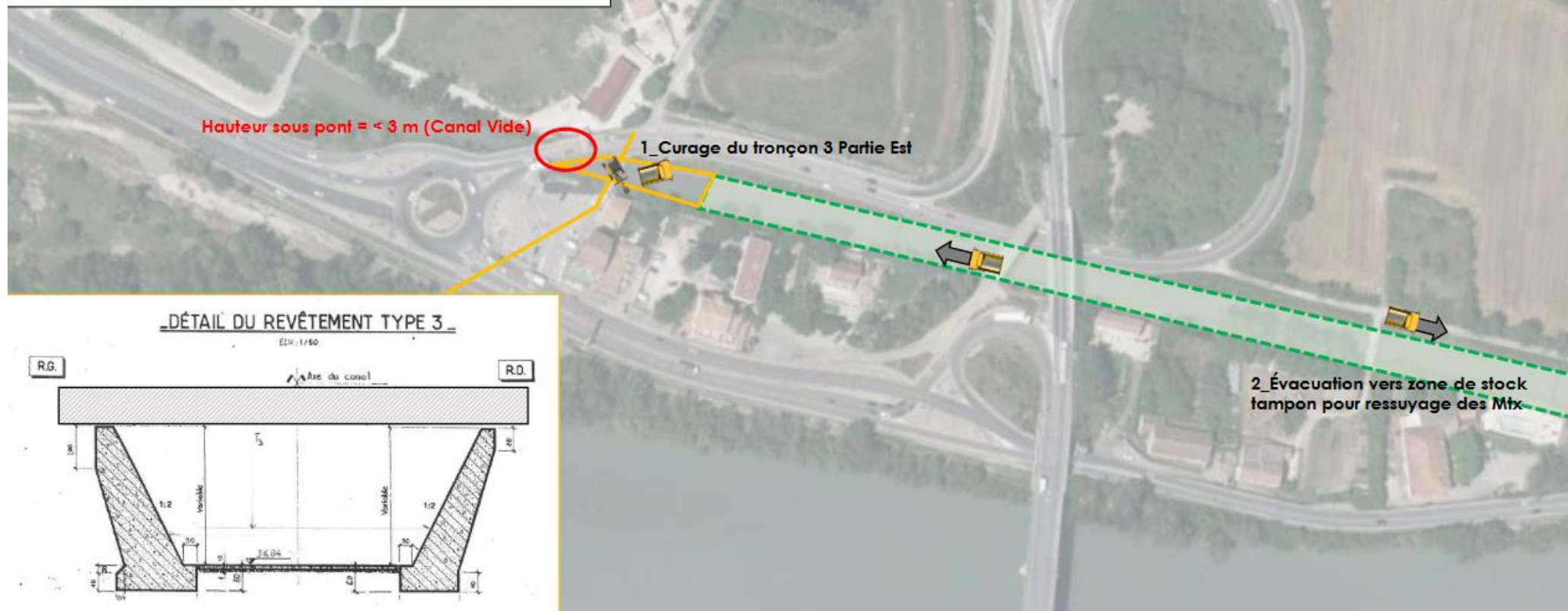
1_Curage du tronçon 2

2_Évacuation vers zone de stock
tampon pour ressuyage des Mtx



- CURAGE DU CANAL
D'IRRIGATION DE BONPAS ET DU BASSIN DE
DÉCANTATION DE NOVES

PHASAGE PRÉVISIONNEL





- CURAGE DU CANAL
D'IRRIGATION DE BONPAS ET DU BASSIN DE
DÉCANTATION DE NOVES

PHASAGE PRÉVISIONNEL



1_Curage du tronçon 4

2_Mise en Stock des
matériaux sur berge

3_Reprise et évacuation
par la RN7 vers stock



CURAGE DU CANAL
D'IRRIGATION DE BONPAS ET DU BASSIN DE
DÉCANTATION DE NOVES

PHASAGE PRÉVISIONNEL



ANNEXE 2 bis : Mode opératoire travaux BASSIN DE NOVES

