

**PROPRIÉTÉ DE M. DE PAEPE**

6 Avenue Charles Camoin  
83 390 SAINT-TROPEZ  
Représentée par Mr ABREI DIAS

CRÉATION D'UN PONTON  
DE DÉBARQUEMENT  
Mission Maîtrise d'Œuvre

**PROJET PONTON  
VUE EN PLAN & COUPES**

Modifications	Phase	Date
0 Première diffusion (Solution 2 AVP validée par le client 06/03/23)		09/03/2023

Dessin: FVI Contr: ESA Appr: SLE Echelle: 1/250 Numéro Affaire: CORDAP 104-2022

C O R 1 0 4 2 2 P R O P L A N 0 2 0

Référence DWG: C:\CORINTHE\Projets\DE PAEPE Ignace\CORDAP 104-2022 Ponton débarquement\2\_Mission\7\_PRO\Plans\COR-104-22-PRO-PLAN-01-0.dwg

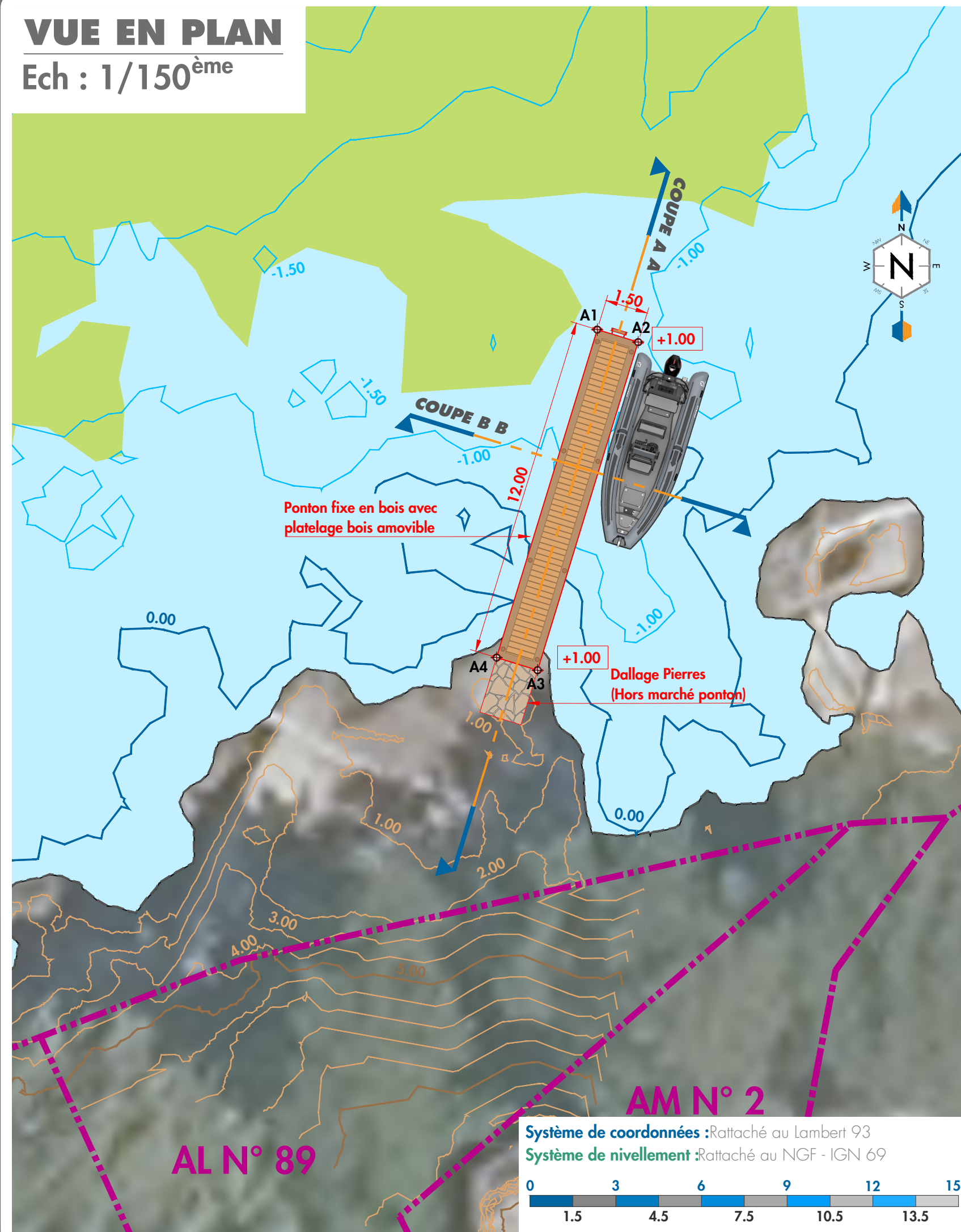


890 chemin du Peyrat ZA du Grand Pont 83310 Grimaud, France  
Tél: +33(0)4.94.97.05.25 - Fax: +33(0)4.94.81.53.89  
E.mail: contact@corinthe-ing.com - Web: www.corinthe-ing.com

Ces documents sont confidentiels et établis à l'intention exclusive de ses destinataires. Ils peuvent contenir des données protégées par des droits de propriété intellectuelle. Toute utilisation de ces documents non conforme à leur destination, toute reproduction, toute diffusion ou toute publication, totale ou partielle, est interdite, sauf autorisation expresse de Corinthe Ingénierie. Copyright © Corinthe Ingénierie. Tous droits réservés.

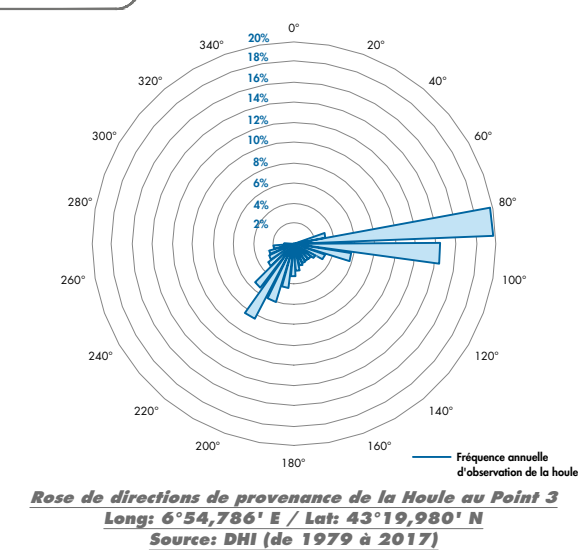
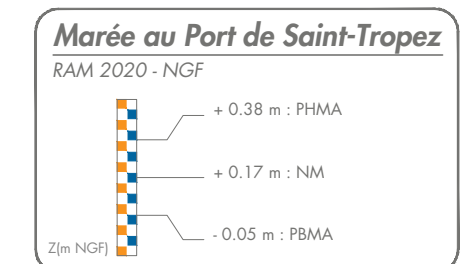
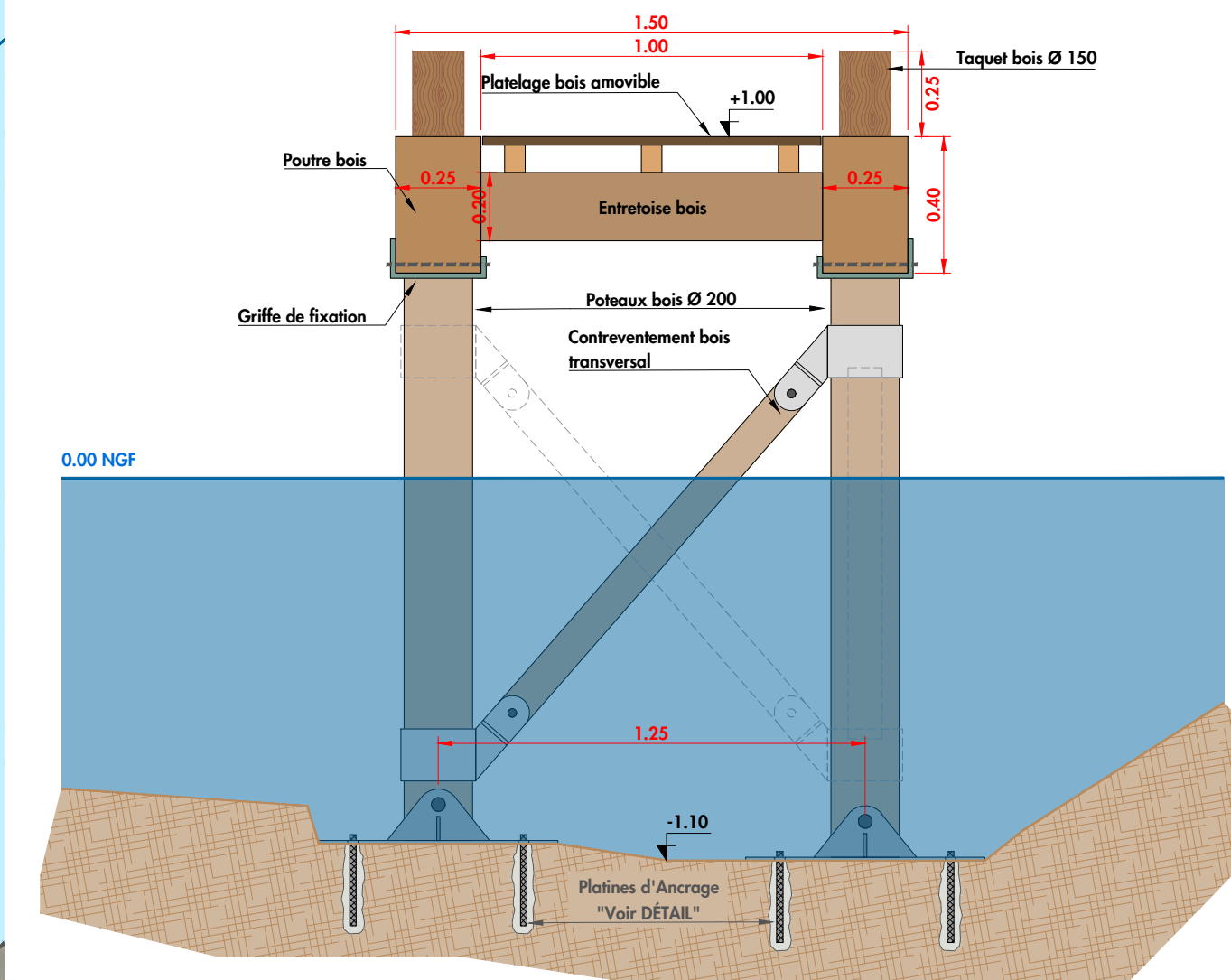
**VUE EN PLAN**

Ech: 1/150<sup>ème</sup>



**COUPE B B**

Ech: 1/20<sup>ème</sup>



DOCUMENTS DE RÉFÉRENCE :

- Corinthe Ingénierie :
- COR-104-22-AVP-PLAN-03 "PROJET PONTON VUE EN PLAN & COUPES Solution 2"
- COR-104-22-PRO-PLAN-01 "ETAT DES LIEUX EXISTANT"

Visualisation de l'accès au ponton



**NOTA :**

- Les plans sont donnés à titre indicatif, en aucun cas de documents d'exécution.

COORDONNÉES IMPLANTATION PONTON					
	X	Y	Z	Latitude NORD	Longitude EST
A.1	996564.65	6248105.51	+1.00	43° 16' 13.42"	6° 39' 7.52"
A.2	996566.08	6248105.07	+1.00	43° 16' 13.41"	6° 39' 7.58"
A.3	996562.56	6248093.60	+1.00	43° 16' 13.04"	6° 39' 7.40"
A.4	996561.13	6248094.03	+1.00	43° 16' 13.06"	6° 39' 7.34"

**COUPE A A**

Ech: 1/75<sup>ème</sup>

