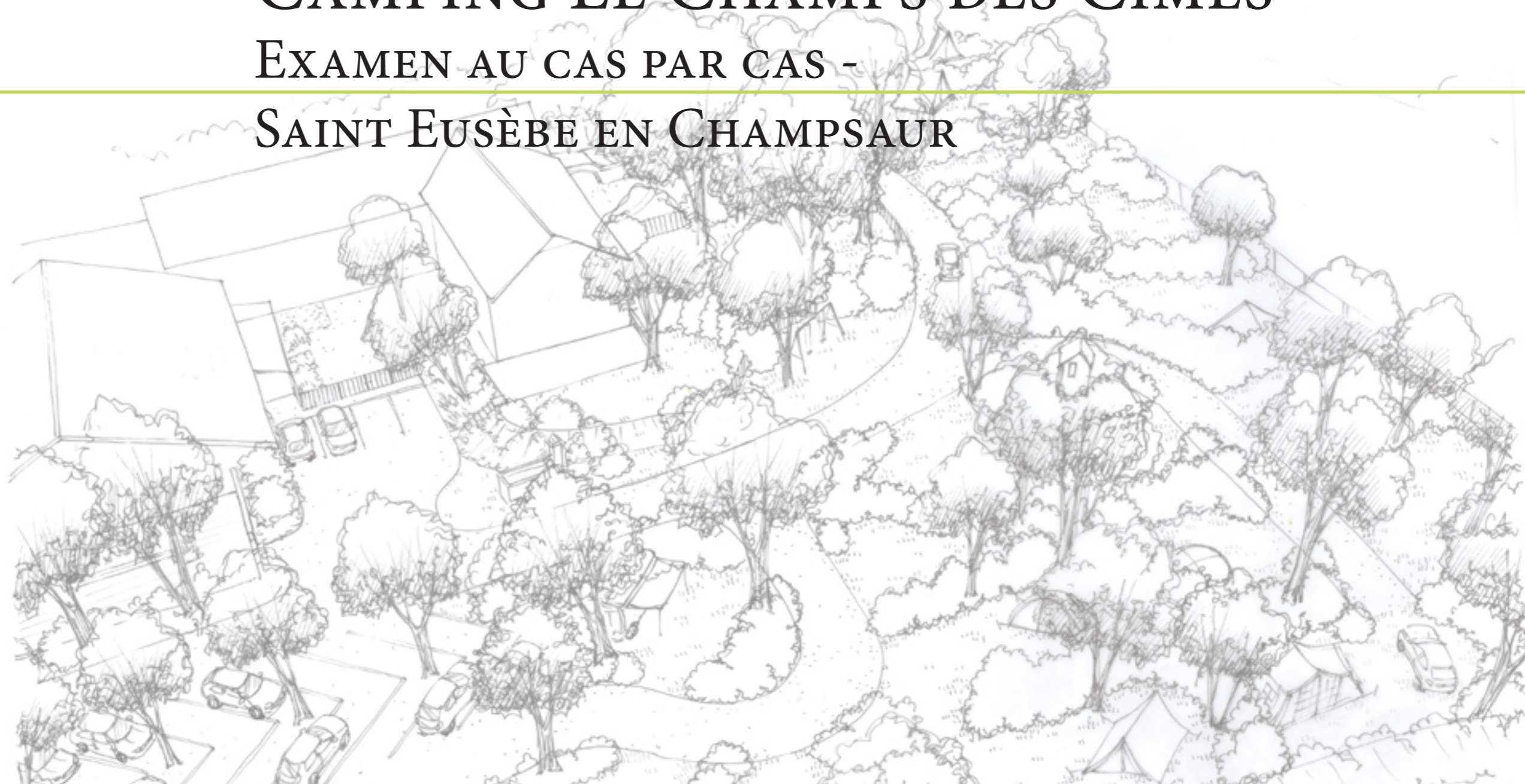


CAMPING LE CHAMPS DES CIMES

EXAMEN AU CAS PAR CAS -

SAINT EUSÈBE EN CHAMPSAUR





CAMPING LE CHAMPS DES CIMES

EXAMEN AU CAS PAR CAS - SAINT EUSÈBE EN CHAMPSAUR

Avril 2023



1a - SITUATION DU PROJET :

Le projet se situe sur la commune d'Aubessagne, dans le village de Saint Eusèbe en Champsaur. Il concerne les parcelles A294, A295, A296, A297, A488, A490 et A510, pour une surface de 8458m² (zone jaune sur vue ci-dessus).

La propriété est une ancienne ferme d'élevage avec ses terres, son bâtiment d'exploitation et son bâtiment d'habitation. Elle se situe un peu en retrait du centre du village et est actuellement entourée de champs agricoles. Elle est classée en zone Nt sur le PLU en vigueur, et les champs qui l'entourent sont classés en zone agricole (voir PA1b).

Le site profite d'une vue dégagée sur les montagnes côté Ouest, Sud et Est.



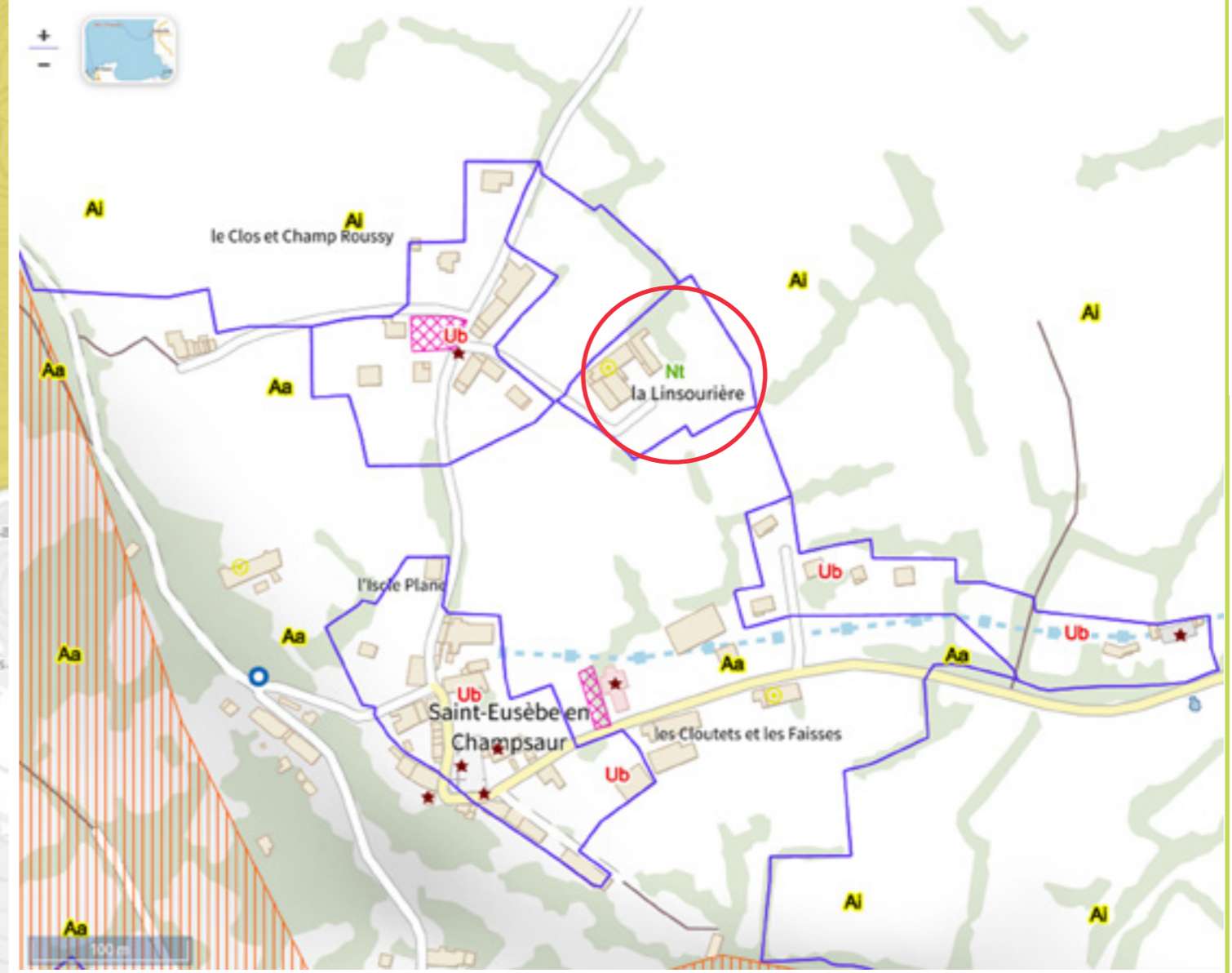
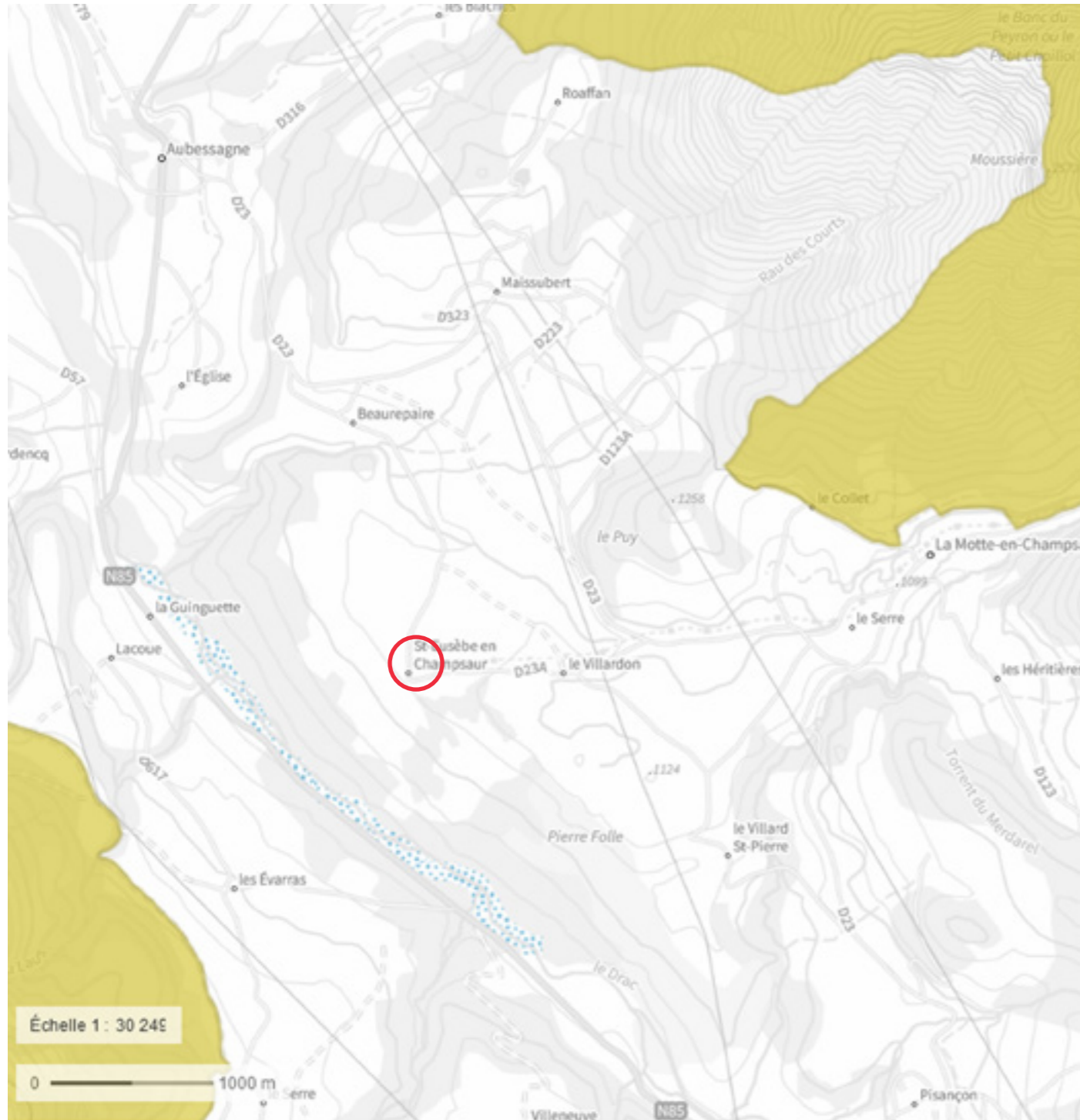


CAMPING LE CHAMPS DES CIMES

EXAMEN AU CAS PAR CAS - SAINT EUSÈBE EN CHAMPSAUR

Avril 2023

1b - SITUATION DU PROJET - PLU EN VIGUEUR ET SITUATION DU PROJET PAR RAPPORT AUX SITES NATURA 2000 :



Extrait du PLU en vigueur sur la commune : le site est classé en zone Nt (Naturelle touristique), et est entouré de zones agricoles. Carte Géoportail Urbanisme - avril 2023

Situation du projet par rapport aux sites natura 2000 des environs - Leur éloignement est important et ces sites sont bien plus élevés en altitude que le projet.
Carte Géoportail, avril 2023

CAMPING LE CHAMPS DES CIMES

EXAMEN AU CAS PAR CAS - SAINT EUSÈBE EN CHAMPSAUR

Avril 2023

Département des Hautes-Alpes

COMMUNE D'AUBESSAGNE

Lieudit: La Linsourière

Parcelles A 294-295-296-297-490 et 510

Projet de Camping

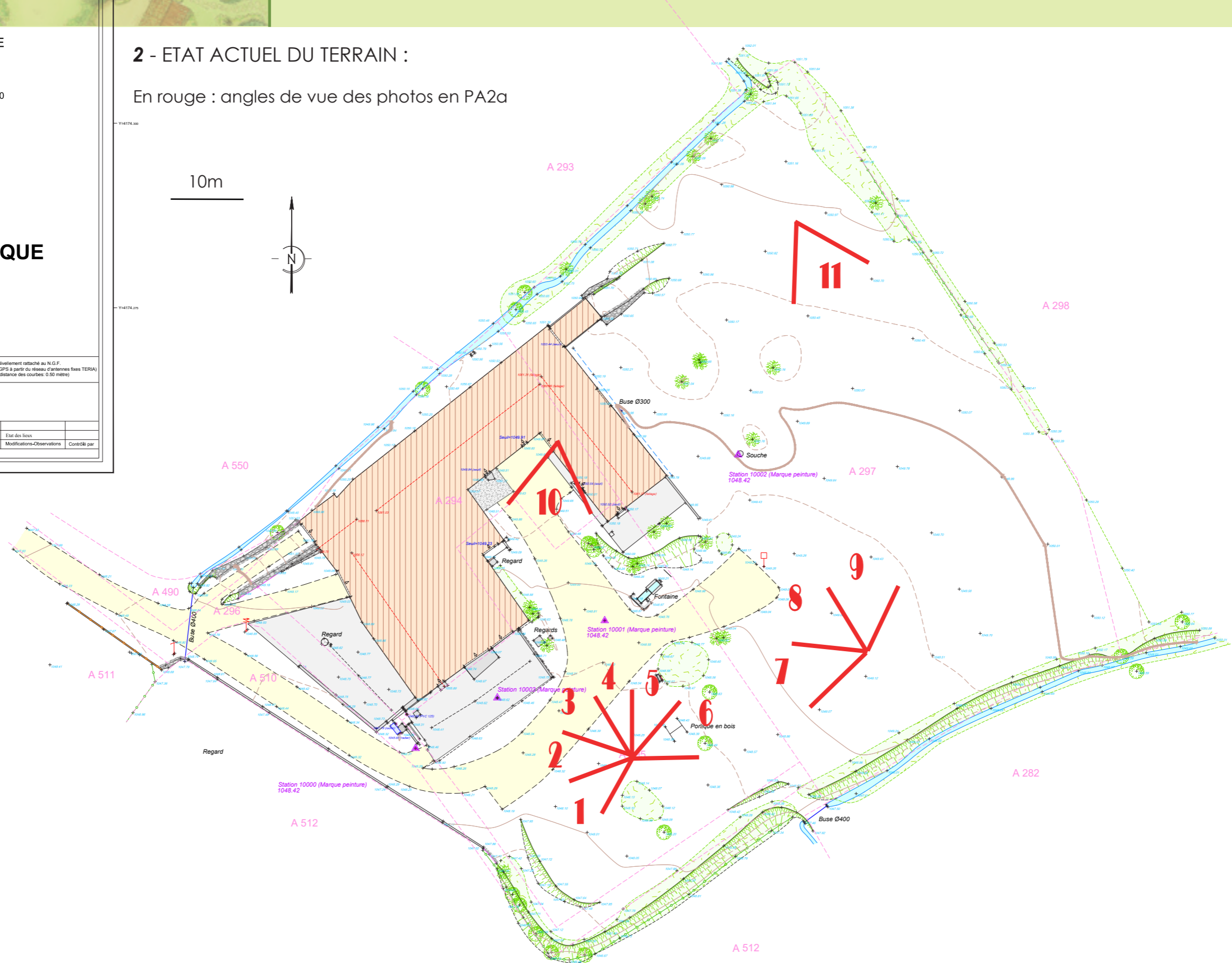
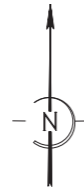
Etat des Lieux des installations

PLAN TOPOGRAPHIQUE

2 - ETAT ACTUEL DU TERRAIN :

En rouge : angles de vue des photos en PA2a

10m



CAMPING LE CHAMPS DES CIMES

EXAMEN AU CAS PAR CAS - SAINT EUSÈBE EN CHAMPSAUR

Avril 2023

3a - NOTICE DESCRIPTIVE DU TERRAIN :



Le terrain est actuellement une prairie mésophile (sol frais à sec) tondu et relativement plate, comportant des arbres adultes (photo 8) dont quelques fruitiers (photo 7 et 8). Il est bordé d'arbres sur sa limite Nord-Ouest, à l'arrière du bâtiment, ainsi que sur sa limite Sud-Ouest (photo 1). Les essences présentes sur place sont le frêne commun (*fraxinus excelsior*), le merisier sauvage (*prunus avium*), l'érable plane (*acer platanoïdes*) et le noisetier (*corylus avellana*), ainsi que des fruitiers plantés par l'homme comme des pommier et un cerisier.

Le bâtiment présente une forme de C, avec une petite cour gravillonnée au milieu. La partie Est du bâtiment est dédiée à l'habitation et comporte actuellement deux gîtes. Les parties Nord et Ouest sont les bâtiments d'exploitation.

Les vues sont dégagées côté Est, Sud et Ouest, offrant un magnifique panorama sur les montagnes et la campagne alentour. L'environnement direct est composé de champs et de bosquets et haies de feuillus (frênes, érables champêtres, merisiers).

On parvient à distinguer le village de St Eusèbe en Champsaur et son clocher lorsque l'on se tient devant le bâtiment, face sud, ainsi qu'à l'étage du bâtiment d'habitation (photo 10).

Photos prises en Septembre 2022

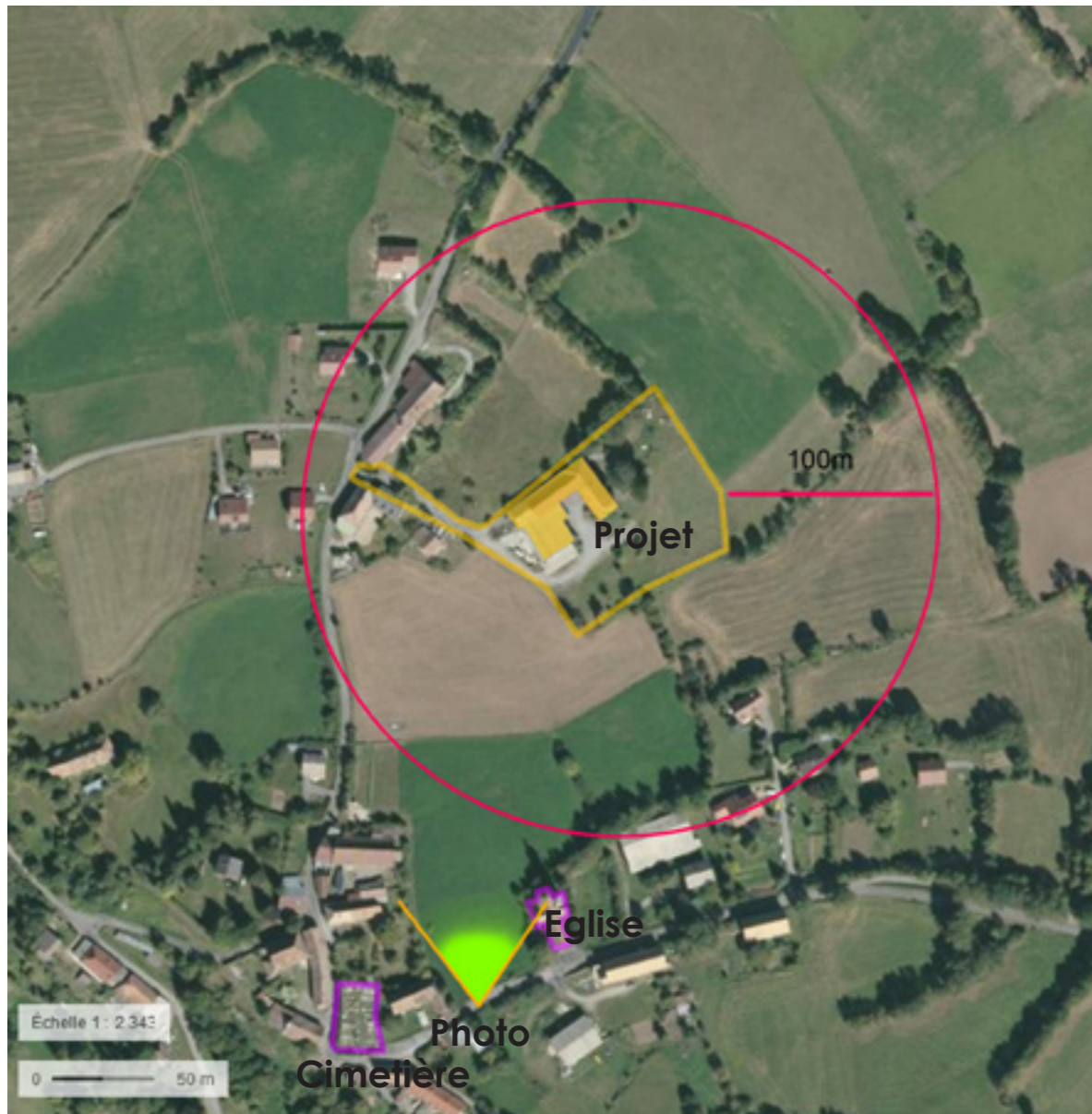


CAMPING LE CHAMPS DES CIMES

EXAMEN AU CAS PAR CAS - SAINT EUSÈBE EN CHAMPSAUR

Avril 2023

3b - NOTICE DESCRIPTIVE DU TERRAIN :



Vue aerielle Géoportail
Photo prise en Septembre 2022



Les environs du terrain sont composés de prairies agricoles et de haies bocagères typiques de la vallée du Champsaur. Il n'y a pas de cours d'eau ou canal aux abords du terrain. Le ruisseau le plus proche, le Bialats, est situé à plus de 500m au nord de la parcelle. Et le Drac, qui traverse la vallée, est situé à 1km au Sud-Ouest. Les constructions avoisinantes sont des habitations et quelques exploitations agricoles. L'église et le cimetière du village sont au Sud du terrain et se font face, puisque seul un grand champs les sépare. Les arbres existants ne permettent pas de voir le terrain en lui même depuis la route, mais le bâtiment lui est bien visible, ainsi que le chemin d'accès.

CAMPING LE CHAMPS DES CIMES

EXAMEN AU CAS PAR CAS - SAINT EUSÈBE EN CHAMPSAUR

Avril 2023

3c - NOTICE DESCRIPTIVE DU PROJET D'AMÉNAGEMENT :

Sur ce terrain, le projet consistera à créer un camping, en s'insérant le plus possible dans son environnement. Le projet traite également les jardins des deux gîtes déjà existants dans le bâtiment Est.

L'esprit du projet se veut le plus naturel possible et à échelle humaine :

- _ **petite taille** : 18 emplacements pour tentes et caravanes/vans + deux jardins pour les deux gîtes = environ 3500m²
- _ **maintien** des arbres et de la prairie existants
- _ **plantation** d'arbres et arbustes pour délimiter des emplacements selon un tracé très varié, évitant ainsi l'effet quadrillage
- _ essences végétales **locales et adaptées**, pour un entretien minimaliste, et pour **favoriser la biodiversité locale**
- _ arbres de moyen développement pour éviter l'effet forêt, tout en permettant la création d'un **micro-climat frais en été**
- _ accès véhicules en revêtement **perméable** (de type graviers et tout-venant)
- _ parking à l'entrée pour un **camping piéton**
- _ **aucune nouvelle construction** : réception, sanitaires et salle commune dans le bâtiment existant, côté ouest
- _ deux cabanons en bois et démontables, avec **toilettes sèches**
- _ deux à quatre tentes qui restent en place, sur platelage bois **démontable** (voir 3d)
- _ éclairage nocturne **limité** pour éviter la pollution lumineuse
- _ cuve enterrée de 10m³ de **récupération des eaux de pluie** de la toiture pour l'arrosage des plantations



CAMPING LE CHAMPS DES CIMES

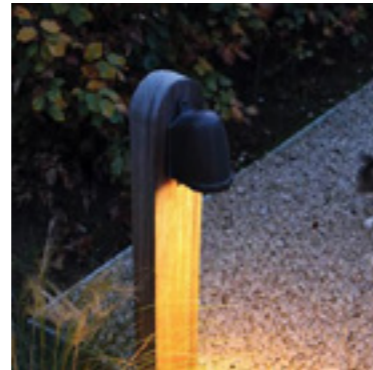
EXAMEN AU CAS PAR CAS - SAINT EUSÈBE EN CHAMPSAUR

Avril 2023

3d - NOTICE DESCRIPTIVE DU PROJET D'AMÉNAGEMENT :



Deux ou quatre tentes laissées sur place de type CycloTente de BB Concept (2.40x2.40m + terrasse couverte 2x2.40m) - entièrement démontable



Bornes lumineuses le long des voies d'accès avec éclairage indirect, pour pouvoir se déplacer la nuit sans occasionner de forte pollution lumineuse ni de gêne pour la faune.

Deux emplacements de toilette sèche dans cabanon en bois démontable (1.20x1.20m), en plus des sanitaires qui seront présents dans le bâtiment. Ces toilettes sèches pourront être mobiles et seront autonomes (pas d'arrivée d'eau, éclairage intérieur solaire à détection, compostage sur place des excréments).



Un camping Nature :
Recoins et petites clairières sous la fraîcheur des arbres, sur prairie rustique tonduée et non irriguée. Les voitures, après déchargement, retournent se garer à l'entrée.

Barrière bois très simple (piquets + 2 ou 3 traverses) sur les limites du terrain pour marquer l'emprise du camping, tout en laissant passer la faune (hauteur 1,50m).

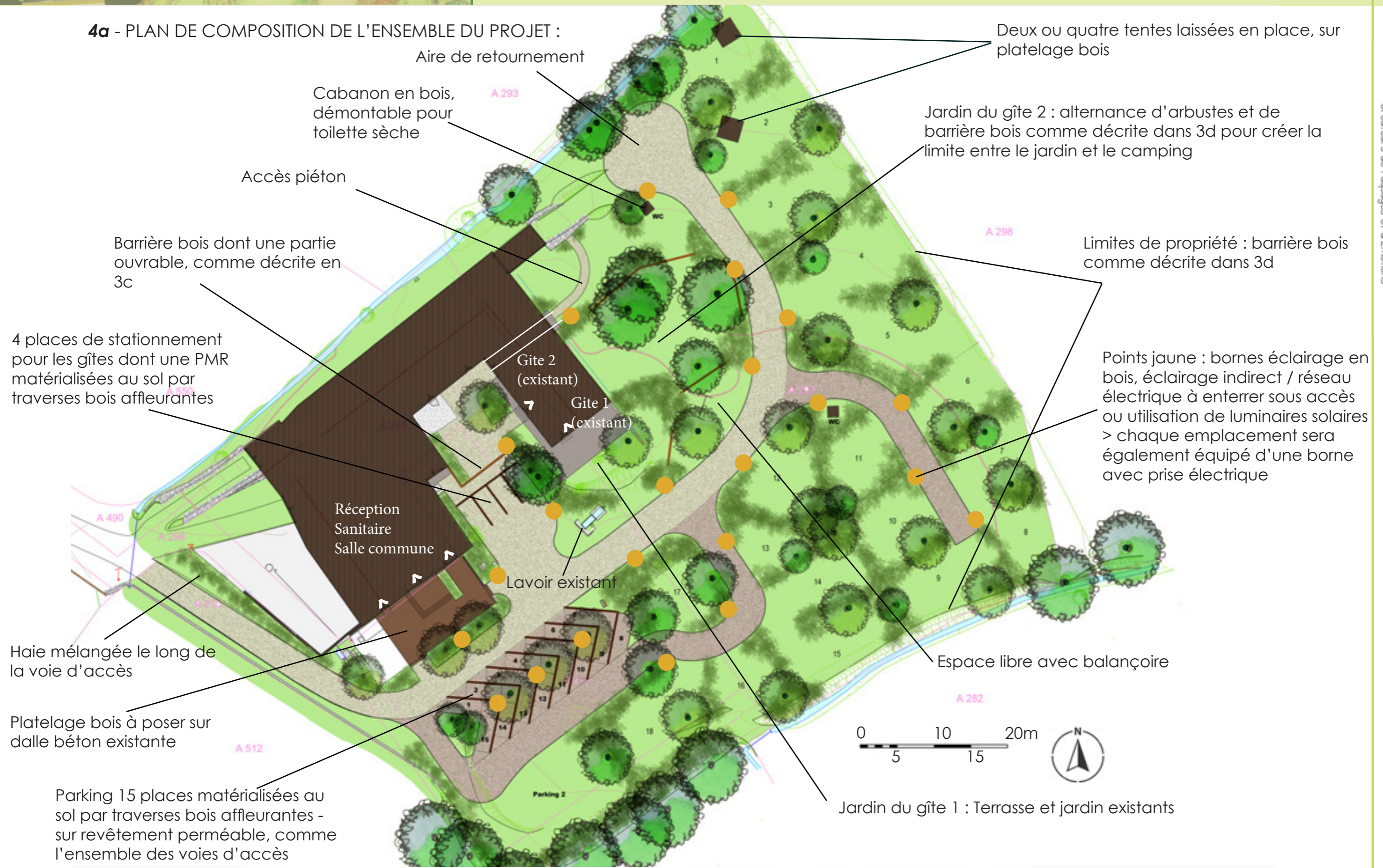


CAMPING LE CHAMPS DES CIMES

EXAMEN AU CAS PAR CAS - SAINT EUSÈBE EN CHAMPSAUR

Avril 2023

4a - PLAN DE COMPOSITION DE L'ENSEMBLE DU PROJET :



Aire de retournement

Cabanon en bois, démontable pour toilette sèche

Accès piéton

Barrière bois dont une partie ouvrable, comme décrite en 3c

4 places de stationnement pour les gîtes dont une PMR matérialisées au sol par traverses bois affleurantes

Réception
Sanitaire
Salle commune

Lavoir existant

Gite 2 (existant)
Gite 1 (existant)

Haie mélangée le long de la voie d'accès

Platelage bois à poser sur dalle béton existante

Parking 15 places matérialisées au sol par traverses bois affleurantes - sur revêtement perméable, comme l'ensemble des voies d'accès

Deux ou quatre tentes laissées en place, sur platelage bois

Jardin du gîte 2 : alternance d'arbustes et de barrière bois comme décrite dans 3d pour créer la limite entre le jardin et le camping

Limites de propriété : barrière bois comme décrite dans 3d

Points jaune : bornes éclairage en bois, éclairage indirect / réseau électrique à enterrer sous accès ou utilisation de luminaires solaires > chaque emplacement sera également équipé d'une borne avec prise électrique

Espace libre avec balançoire

Jardin du gîte 1 : Terrasse et jardin existants

CAMPING LE CHAMPS DES CIMES

EXAMEN AU CAS PAR CAS - SAINT EUSÈBE EN CHAMPSAUR

Avril 2023

4b - PLAN DE LOCALISATION DES CLOTURES ET TOILETTES SÈCHES :

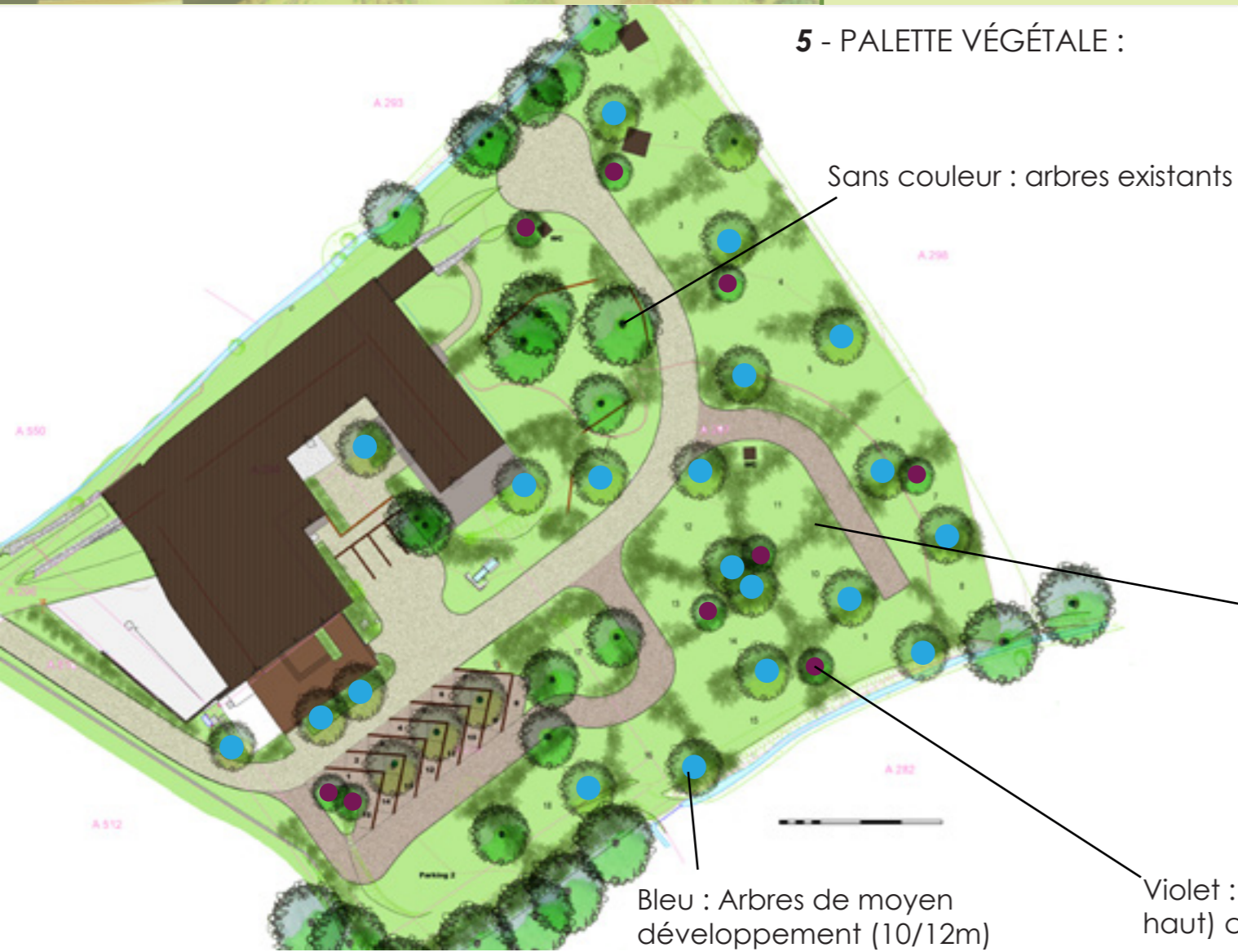




CAMPING LE CHAMPS DES CIMES

EXAMEN AU CAS PAR CAS - SAINT EUSÈBE EN CHAMPSAUR

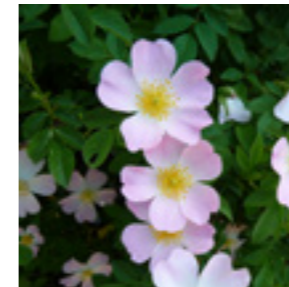
Avril 2023



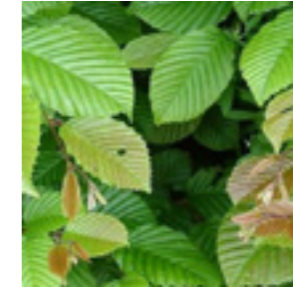
5 - PALETTE VÉGÉTALE :



Epine vinette



Eglantier



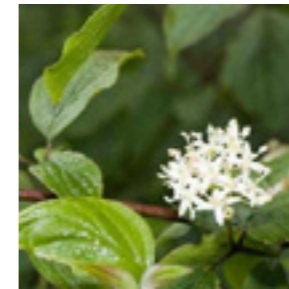
Charmille



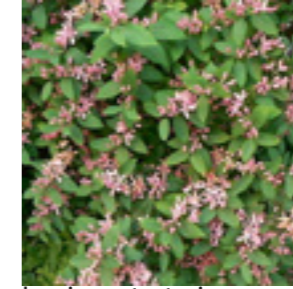
Philadelphus



Cotoneaster lacteus



Cornouiller male



Lonicera tartarica



Cornouiller panaché

Haies et bosquets : arbustes mellifères et/ou comestibles, adaptés au terrain et favorisant la biodiversité



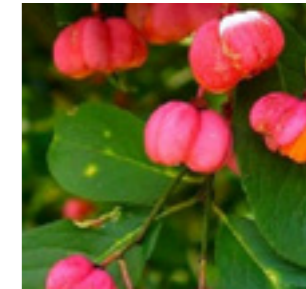
Lilas



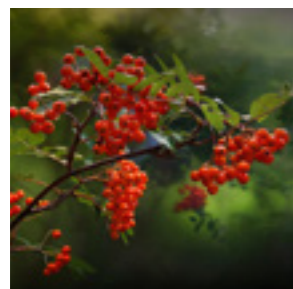
Noisetier



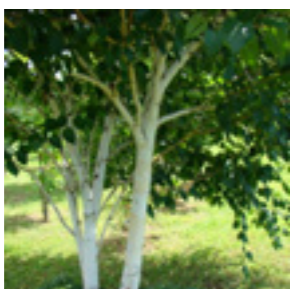
Fruits rouges



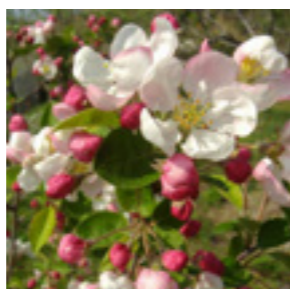
Fusain d'europe



Sorbier des oiseleurs



Bouleau de l'himalaya



Pommier



Amélanchier



Prunelier



Erbale champêtre



Alisier blanc



Pommier d'ornement



Aubépine rose



Sureau noir



Spirées naines



Ligustrum vulgare