

PERCEPTIONS VISUELLES RAPPROCHÉES

L'étude des perceptions visuelles éloignées nous a démontré qu'il était nécessaire de se rapprocher du site d'étude pour l'identifier dans le paysage à l'exception des points hauts et dominants présents sur les hauteurs en rive droite mais distants d'au-moins 4300 mètres. Le Mont d'Or étant le belvédère le plus proche du site d'étude.

A l'échelle rapprochée, l'étude des perceptions visuelles va nous démontrer que la sphère de covisibilité avec le site d'étude se localise précisément et ne concerne que les axes RD907 et GR4 ainsi que la RD4 et les habitations attenantes, hameau des Quatre Chemins, la Grande Fuste, La Mauresse ainsi que la Petite Fuste.



La Tour

La Durance

Gravière

La Petite Fuste

La Mauresse

La Grande Fuste

RD4

RD907 et GR4

Les Quatre Chemins

La Tuilerie

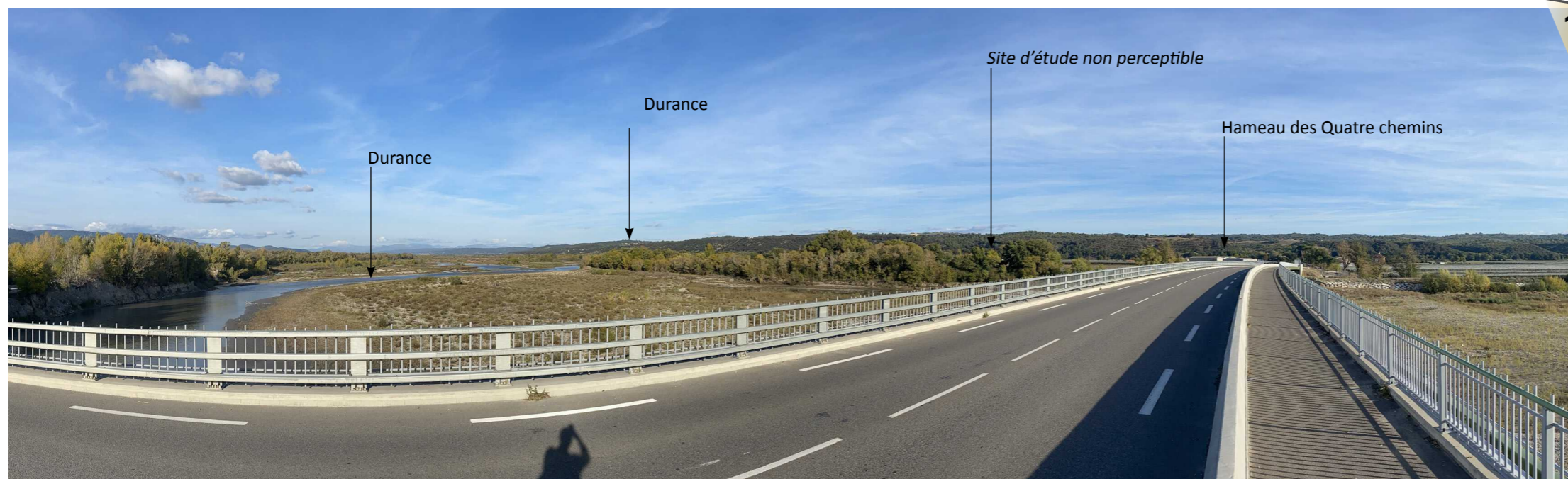
ZI Saint-Maurice

RD6

0 200 1000 m



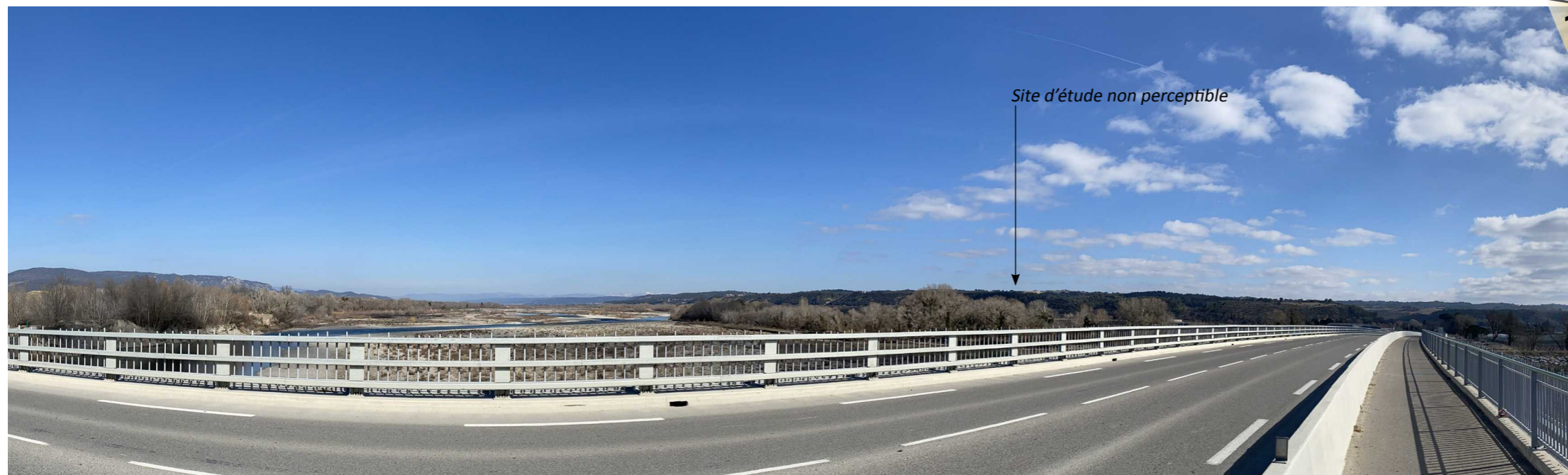
Site d'étude



1

Depuis le pont permettant de franchir la Durance, on prend toute la mesure de l'épaisseur du cours d'eau et des épaisses ripisylves l'accompagnant sur ses deux rives.

Le site, Été comme Hiver n'est toujours pas identifiable au-delà de la ripisylve rive gauche.



1'



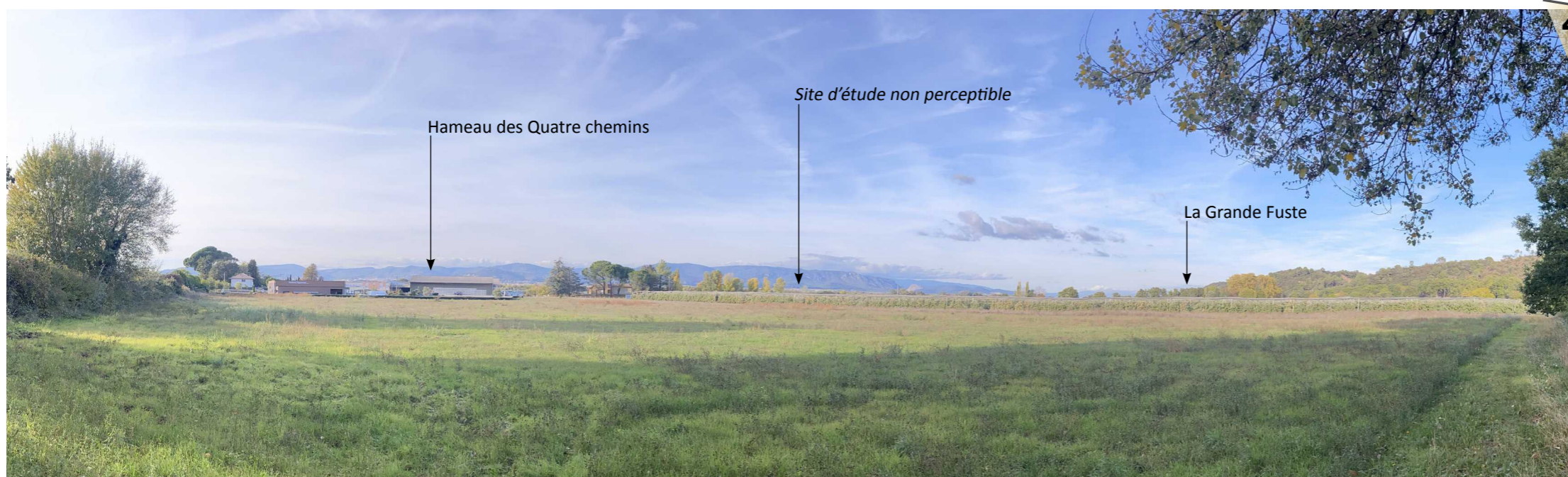
2

C'est une fois le pont franchi, après avoir laissé la ripisylve sur sa gauche que le site devient sur un segment soudainement identifiable dans le paysage entre les plantations d'arbres fruitiers.



3

En se rapprochant du hameau des Quatre chemins, le site se dévoile toujours sur un segment entre les plantations d'arbres fruitiers.



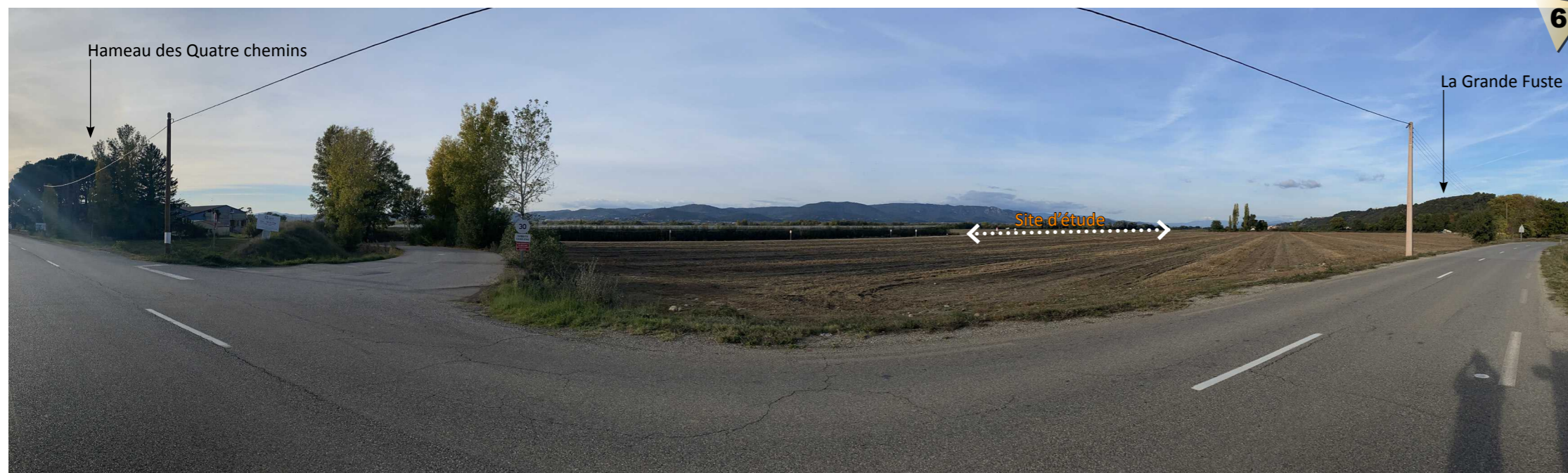
4

Depuis la RD6, avant de s'éloigner en direction de Valensole via le ravin de Vallongue, le site disparaît derrière les plantations d'arbres fruitiers et le hameau des Quatre chemins.



5

A proximité du carrefour, la situation est identique. Le site s'efface derrière le hameau.



6

Depuis les points de vue 6 et 7, le site se dévoile naturellement depuis la RD4, une fois le hameau des Quatre chemins franchi. On est sur cette portion de voie directement face au site.

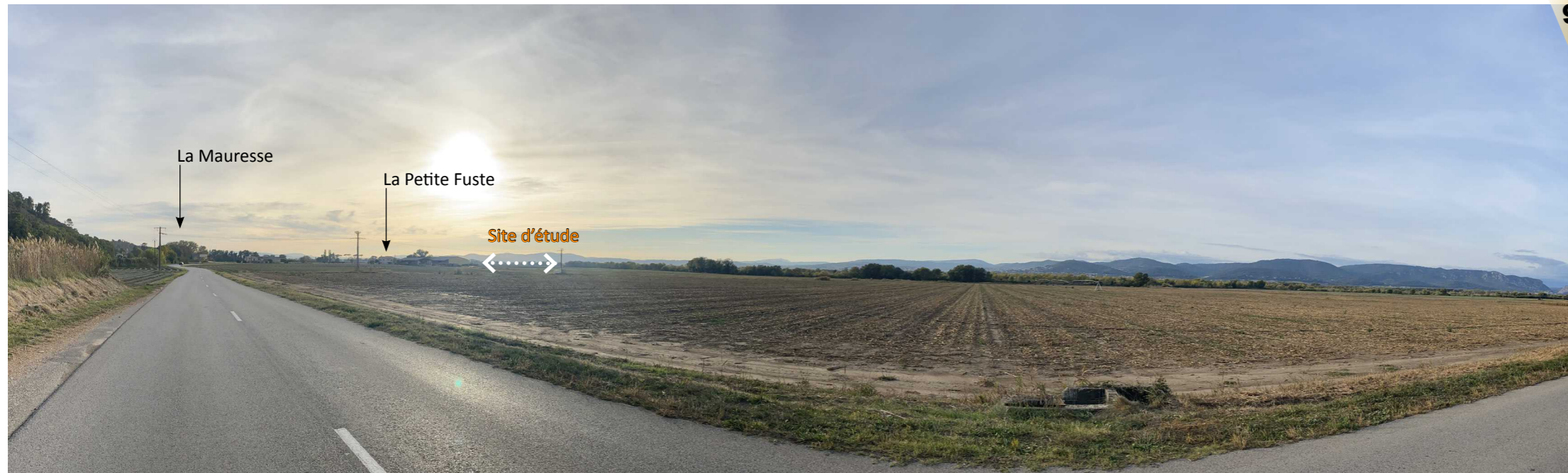


7



8

Une fois la Grande Fuste et la Mauresse franchi, le site ne dévoile plus qu'un segment, celui le plus proche de la Durance.



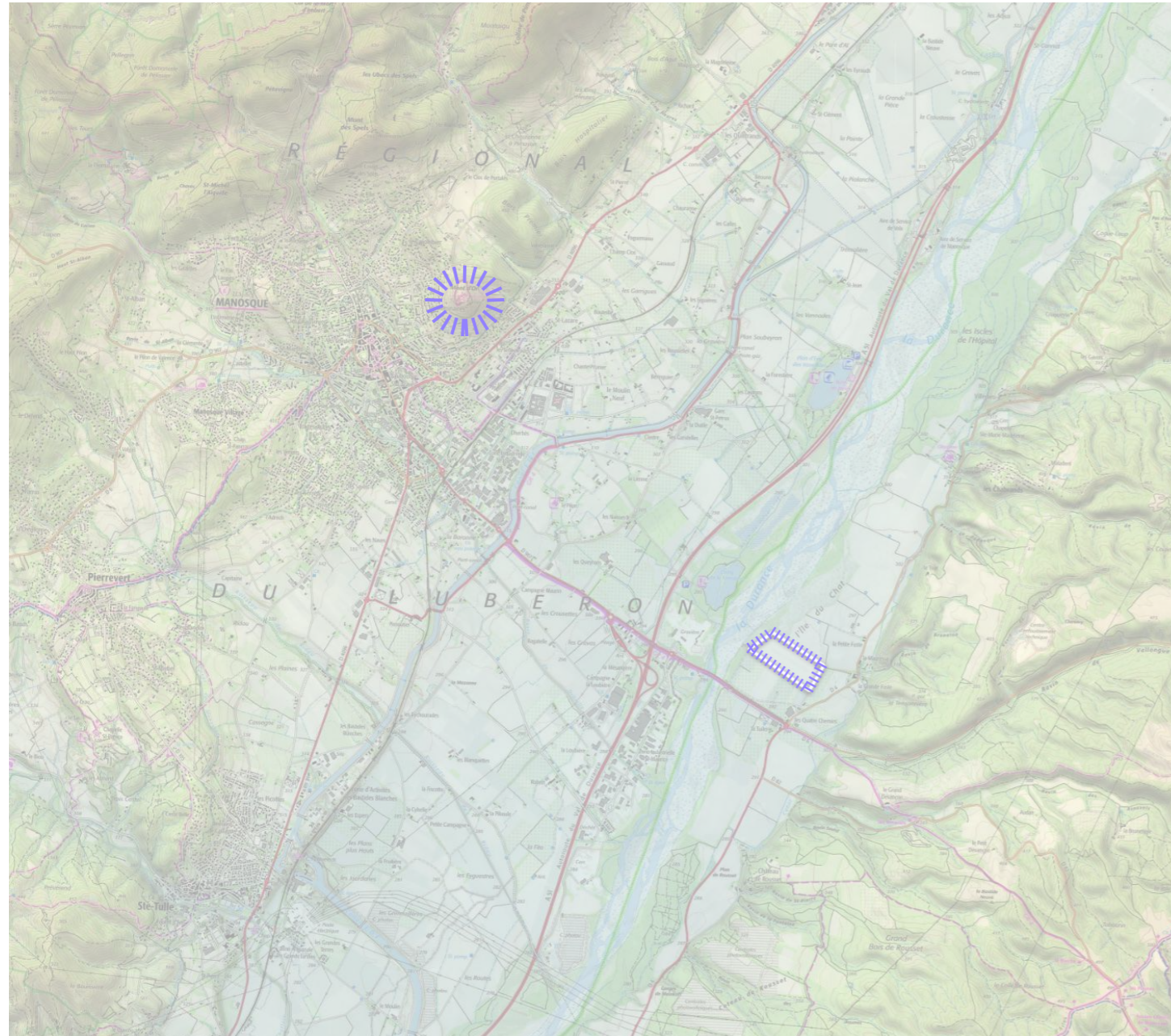
9

En s'éloignant le long de la RD4 au-delà de la Petite Fuste, le site laisse apparaître un segment proche de la Durance.

SYNTHÈSE DES PERCEPTION VISUELLES

Echelle éloignée :

Perceptions depuis le Mont d'Or : Au regard de la distance (4300 mètres) et des nombreuses composantes présentes au sein de la plaine de la Durance et au-delà, notamment la zone industrielle de Saint-Maurice, la gravière et le centre d'enfouissement technique qui attirent davantage le regard que les motifs agricoles (vergers, haies, alignements...), les enjeux sont considérés comme faibles. La mise en place d'ombrières photovoltaïques au sein de plantations d'arbres fruitiers à cette distance sera difficilement identifiable et aura un impact faible dans le paysage.



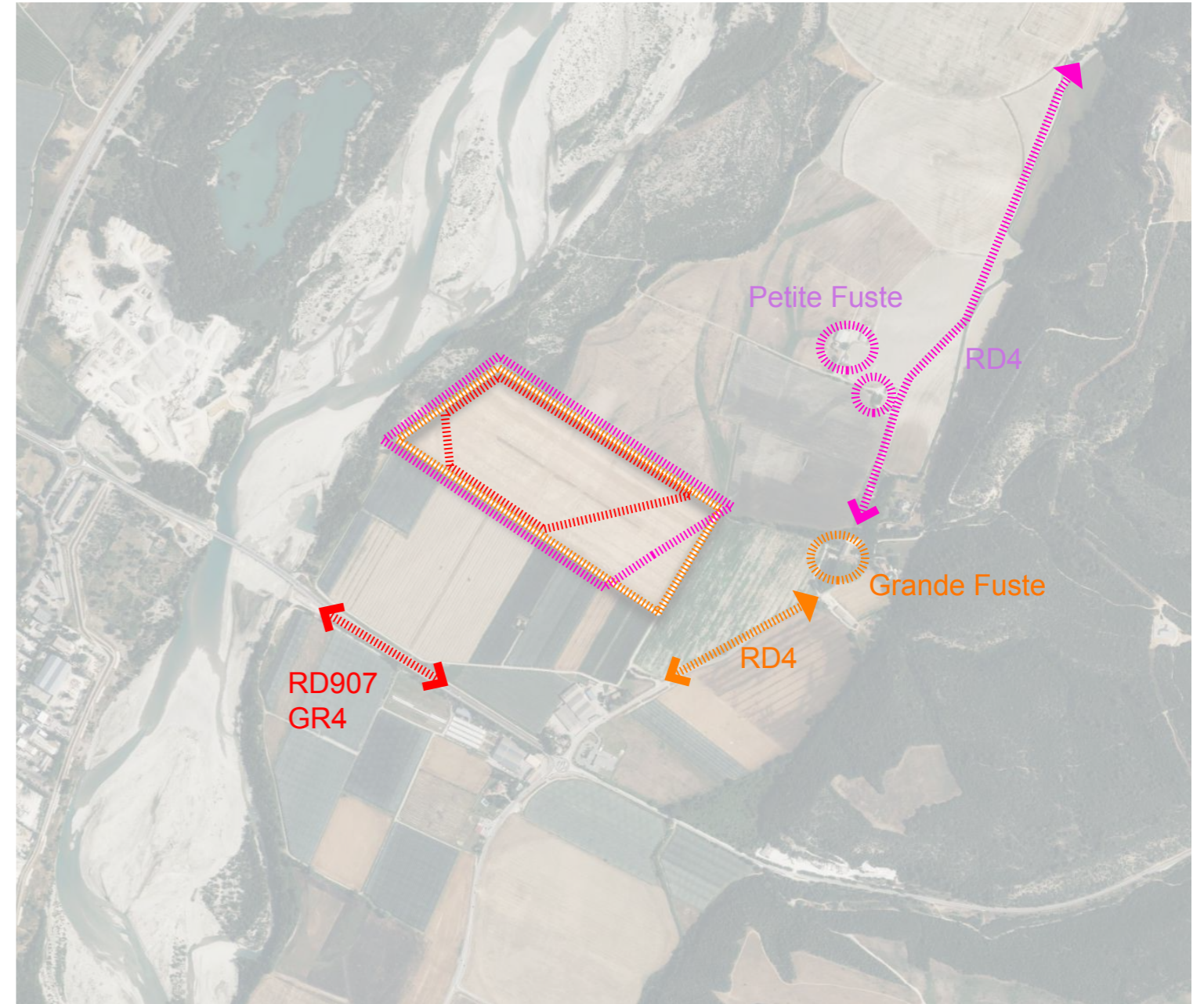
0 5 km



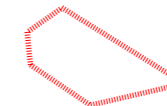
Site d'étude

Echelle rapprochée :

Perceptions depuis la RD907, le GR4, la RD4 et les corps de ferme de la Grande et Petite Fuste. Au regard de la distance et de la situation en vis à vis avec le site d'étude, les enjeux bien que localisés sont considérés comme modérés à forts.



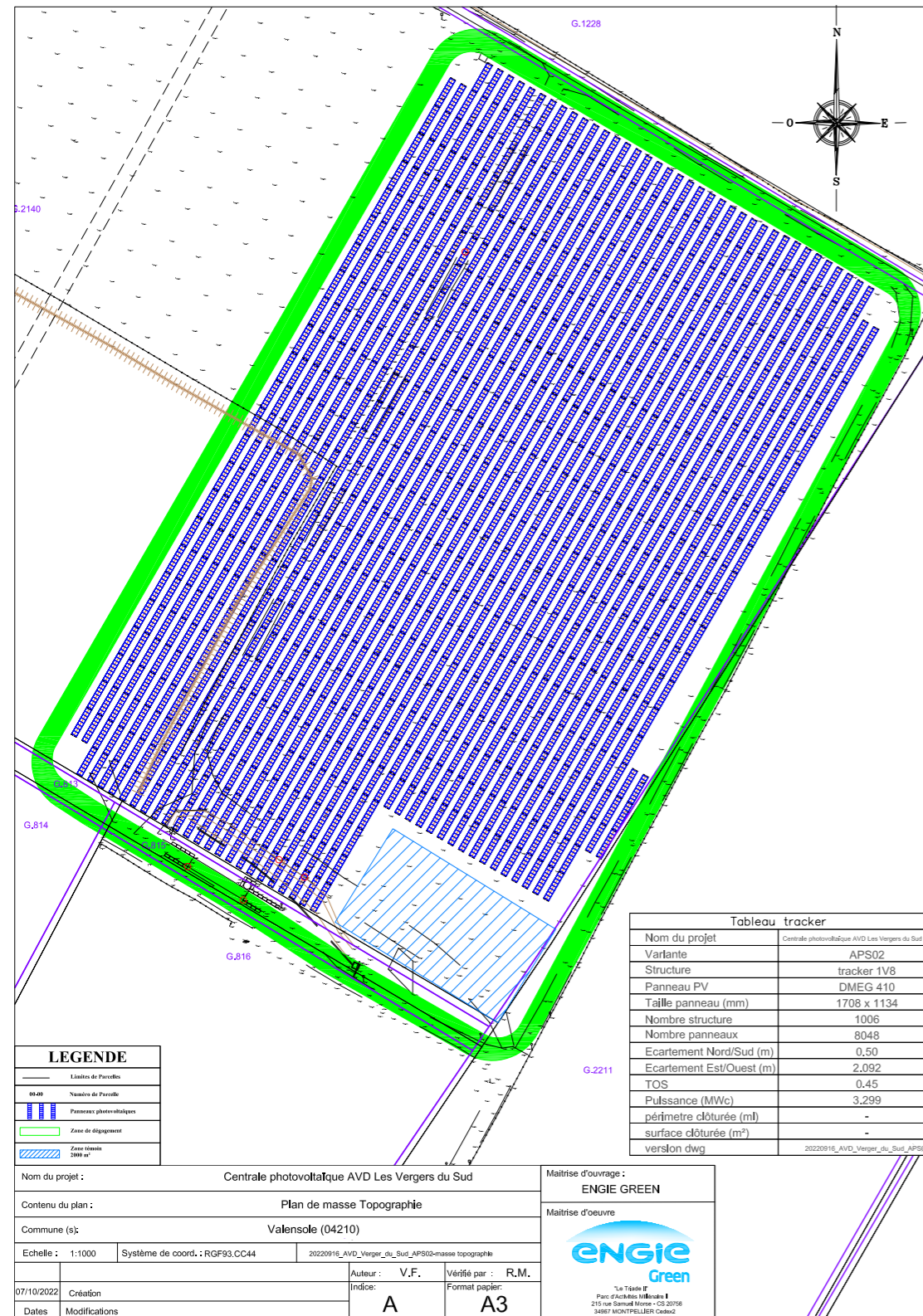
0 1 km



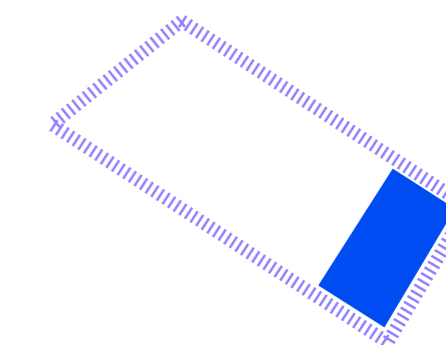
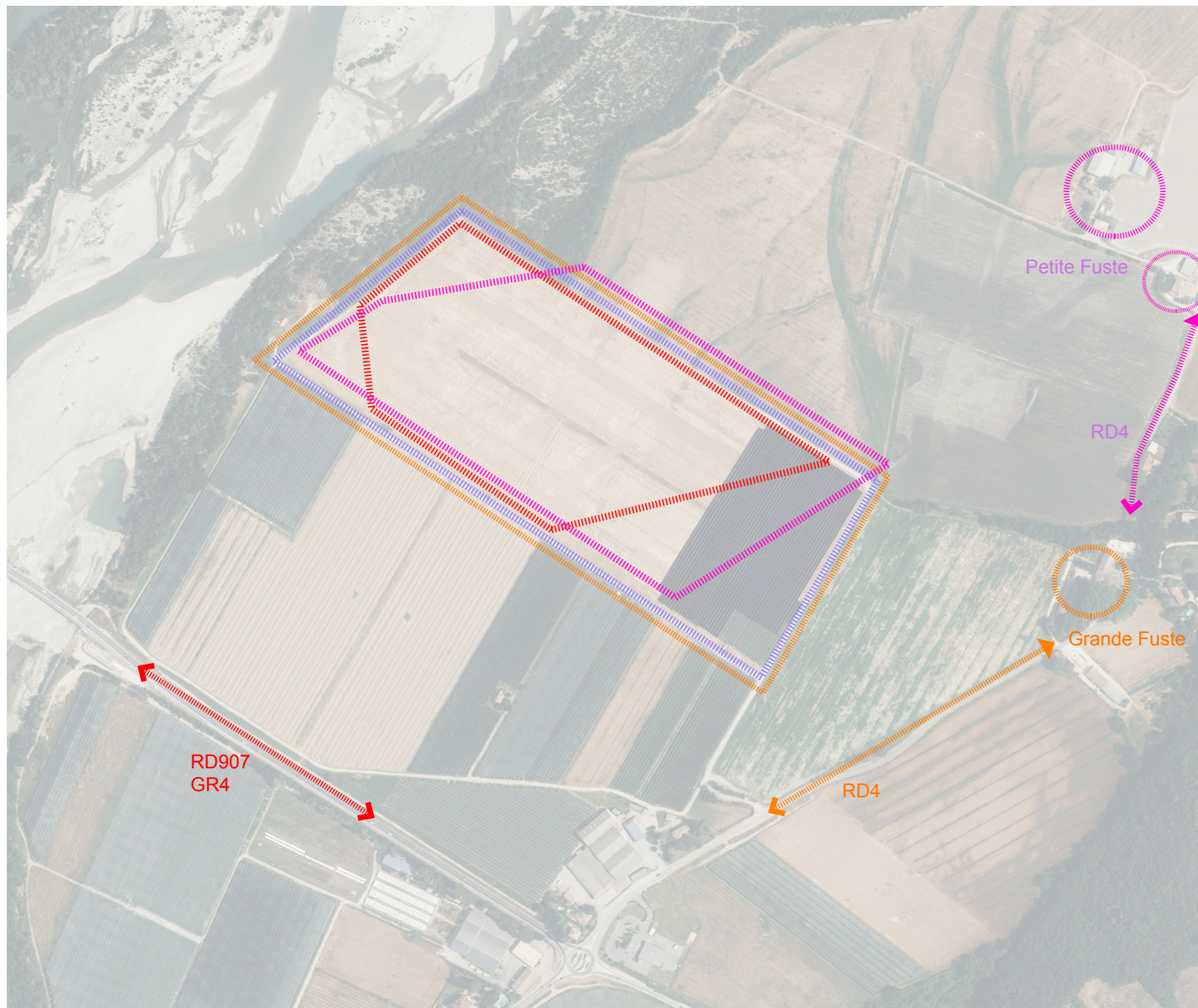
Sphère de covisibilité

DÉFINITION DU PROJET

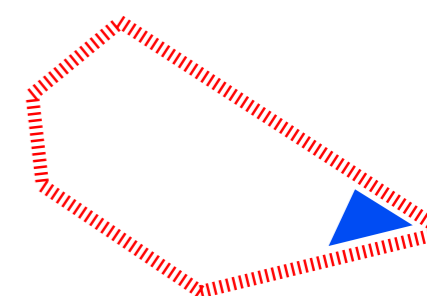
Le projet se définit à l'Est de la parcelle sur une surface de 4 ha avec une zone témoin de 2000 m² (zone plantée mais non recouverte d'ombrières). Cette implantation limite les covisibilités depuis la RD907 et le GR4, présence de vergers au premier plan et concentre les perceptions au droit du projet depuis la RD4. Au-delà de la Grande Fuste et de la Mauresse, les covisibilités seront également réduites, la bande visible du projet étant courte.



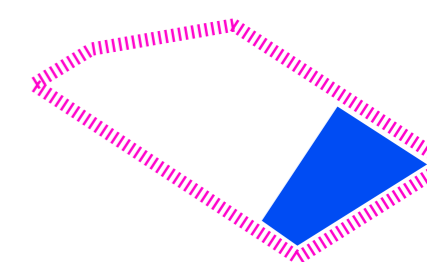
L'implantation du projet à l'Est de la parcelle limite les perceptions depuis la RD907 et le GR4. Seule une petite partie du projet est visible. Depuis la Petite Fuste et la RD4 la moitié du projet est visible. Depuis la Grande Fuste et la RD4 au droit du projet, la première rangée d'ombrières est visible. Depuis le Mont d'Or l'empreinte du projet dans le paysage se rapproche des vergers présents à proximité.



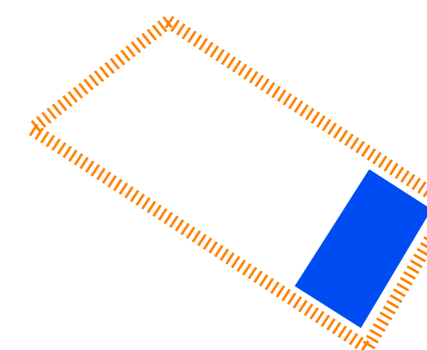
Perceptions depuis le Mont d'Or



Perceptions depuis la RD907 et le GR4



Perceptions depuis la Petite Fuste et la RD4



Perceptions depuis la Grande Fuste et la RD4

0 50 250 m N

Perceptions immédiates

L'impact des ombrières photovoltaïques dans le paysage se rapproche des filets anti-grêle en termes de rythme. Le dispositif ne modifie pas radicalement les perceptions et s'inscrit dans une tendance similaire.



Perceptions depuis la RD4

On peut remarquer que seule la première rangée d'ombrières est visible, la différence altimétrique entre le projet et le point de vue étant similaire. Il n'y a pas à proximité du projet de point de vue en surplomb avec une perception globale. En continuité des vergers existants et de leurs dispositifs associés (poteaux, filets anti-grêle), l'impact des ombrières reste modéré dans le paysage.

