

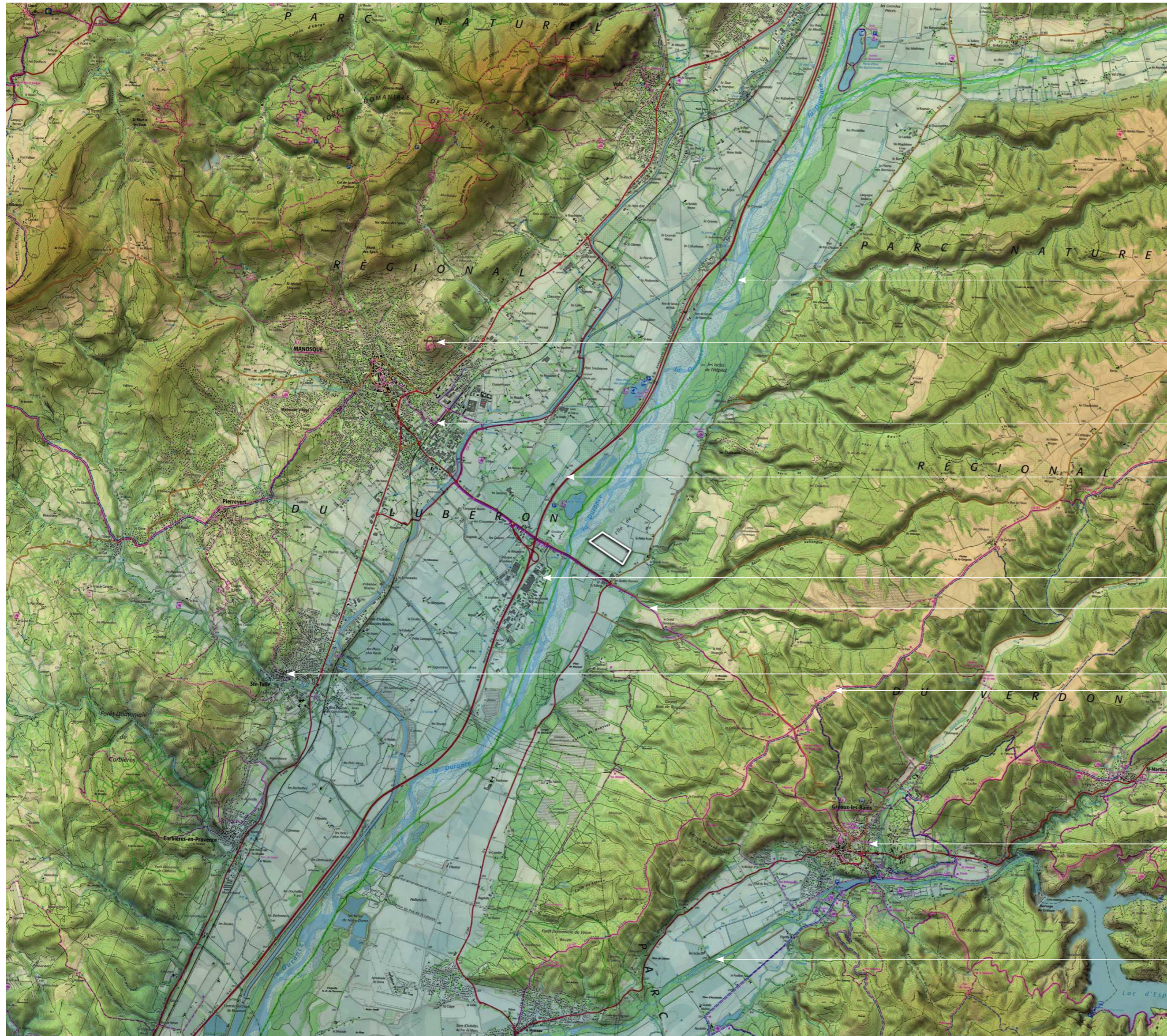


Atelier **m**paysage - Paysagistes Concepteurs - 168 Chemin des Molières 84240 La Tour d'Aigues - mail : pierre@ateliermpaysage.fr
n°SIRET: 84540186800011 - www.atelier-mpg.fr/paysage - n°APE: 7111z

Projet agrivoltaïque
Approche paysagère
Engie Green
Commune de Valensole

PRÉSENTATION DU PROJET ET INSCRIPTION TERRITORIALE

Le site d'étude s'inscrit au Sud-Ouest de la commune de Valensole au sein de la vallée de la Durance. Défini en limite de la ripisylve accompagnant le cours d'eau sur sa rive gauche, le site se compose d'une parcelle agricole intégrée au lieu-dit «l'île du Chat».



La Durance

Mont d'Or

Manosque

A51

Zone industrielle
Saint-Maurice

GR4

Sainte-Tulle
GR59

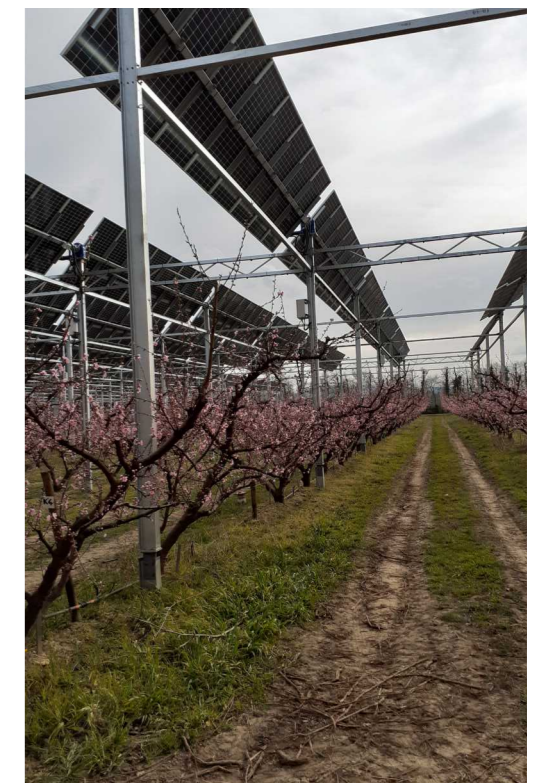
Gréoux Les Bains

Le Verdon



0 200 m source Géoportail

Le projet porté par la société Engie Green consiste à mettre en place sur une partie du périmètre d'étude des ombrières photovoltaïques au sein de plantations d'arbres fruitiers nouvellement mises en place.



Principe de mise en place des dispositifs

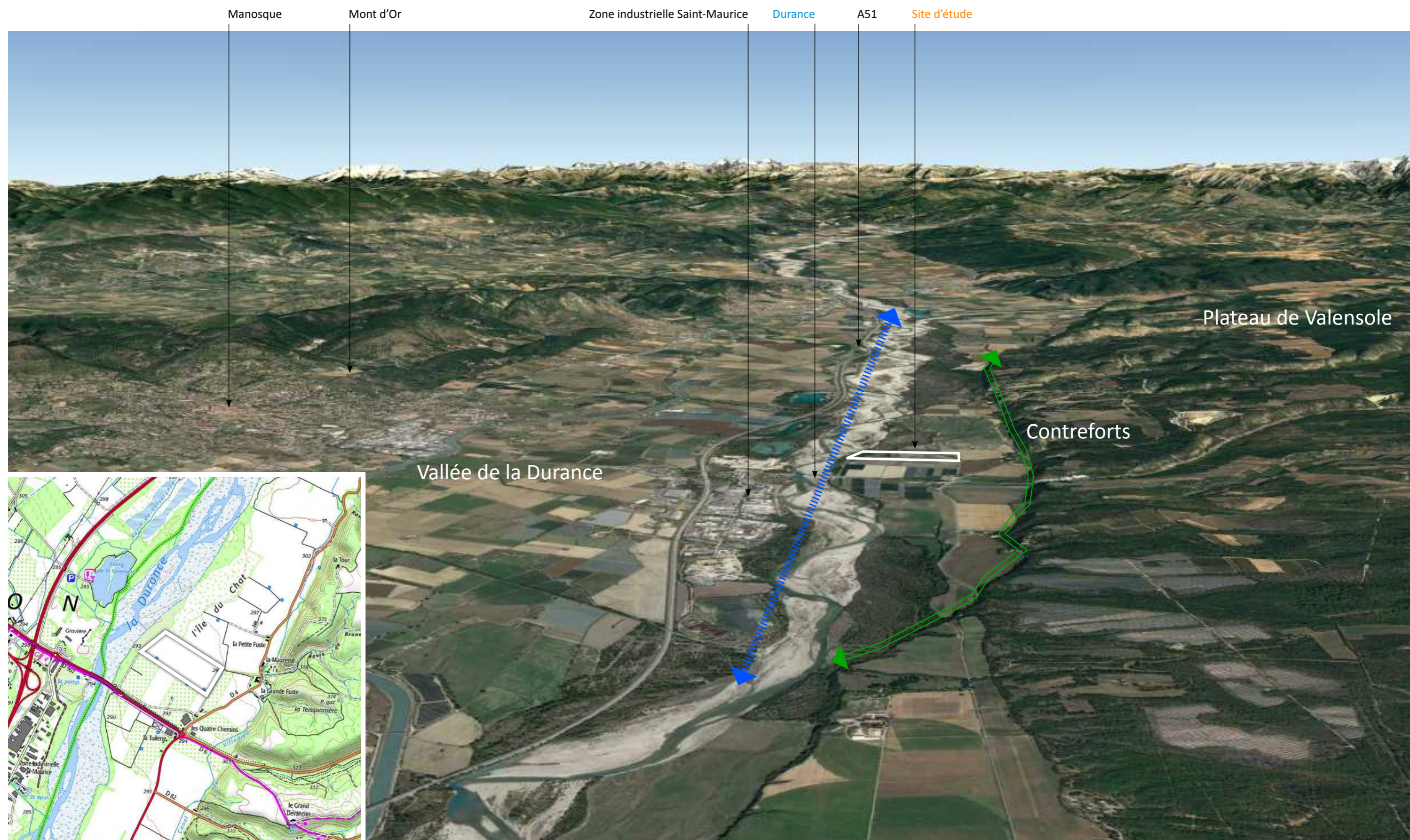
0 1 5 km N



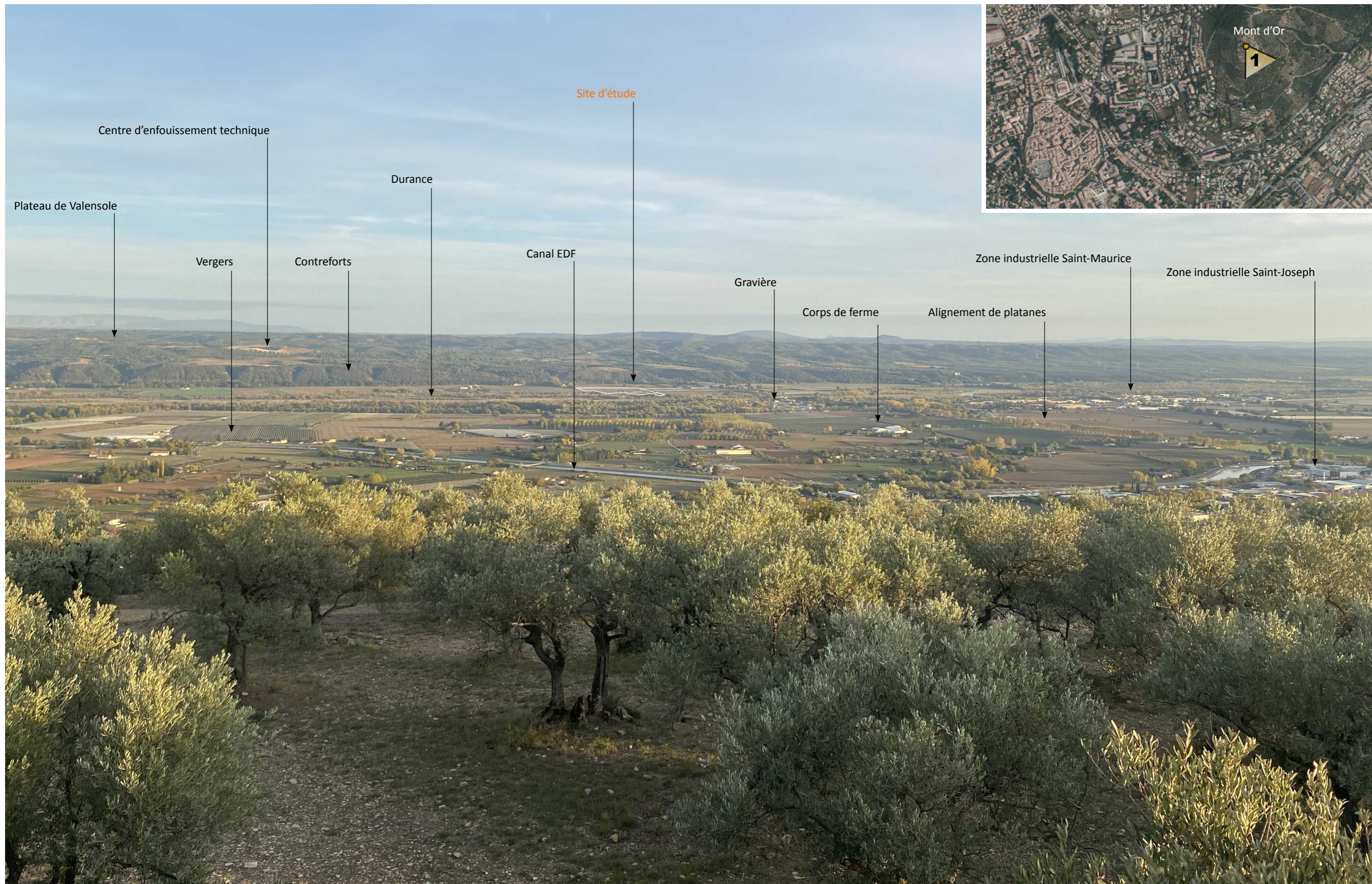
Site d'étude

source Géoportail

La rive gauche de la vallée de la Durance est sur ce secteur de l'Île du Chat composée d'un cordon agricole étroit pris entre le cours d'eau et les premiers contreforts amorçant la montée vers le plateau de Valensole. Cette configuration inscrit le site en discrétion dans le territoire, l'épaisse ripisylve accompagnant la Durance limitant fortement les perceptions visuelles dans sa direction.



Depuis le sommet du Mont D'or à Manosque, la prise de hauteur offre un panorama de grande qualité sur la vallée de la Durance. On prend ici toute la mesure de la diversité des motifs la composant, haies, boisements, alignements, vergers, cultures céréalières, corps de ferme, canal EDF, zones industrielles. Le site se dévoile au-delà de la Durance à 4300 mètres de distance. A cette distance l'impact des ombrières photovoltaïques dans le paysage sera proche de l'impact des filets anti-grêle accompagnant les vergers.





PERCEPTIONS VISUELLES ÉLOIGNÉES

Mont d'Or

La Durance

Les Chabrand

A51

La Tour

RD4

Gravière

Karting

RD6

RD907

Zone industrielle
Saint-Maurice

GR4

Château
de Rousset

Centrales
photovoltaïques

Si le site d'étude se dévoile au-delà de la Durance depuis le Mont d'Or, en coeur de vallée, il devient rapidement très difficile de s'ouvrir des perceptions lointaines sur la rive gauche de la Durance. Les motifs composant la plaine agissant comme des écrans hermétiques.

On remarque également qu'au sein des contreforts Est amorçant l'ascension jusqu'au plateau de Valensole, hormis le hameau des Chabrand, le Château de Rousset et la Tour, (ces deux derniers n'étant pas accessible au grand public) peu de dynamiques urbaines viennent ponctuer les pentes boisées. Les RD 6 et 82 ainsi que le GR4 s'éloignant rapidement vers l'Est via les ravins et combes. On ne retrouve pas ici de promontoire, de situation en belvédère offrant des vues sur la vallée de la Durance.

Pour s'ouvrir des panoramas sur la vallée, il faut nécessairement rejoindre le sommet du Mont d'Or ou rejoindre plus à l'Ouest encore les contreforts du massif du Luberon ou les hauteurs de Sainte-Tulle et Pierrevert.

Depuis le coeur ancien de Manosque, la densité du tissu urbain ne propose pas de perceptions généreuses sur la vallée.



2

Depuis la plaine agricole, sur la rive droite de la Durance, entre le tissu urbain de Manosque et le cours d'eau, la diversité des motifs en présence, cultures, boisements, haies... ne permet pas d'identifier le site d'étude et plus largement la rive gauche dans le paysage. Seuls les contreforts boisés du plateau de Valensole apparaissent au-delà des différentes structures végétales.



3



4



2'

En changeant de saison, après la chute des feuilles, la situation est identique. Le site n'est jamais perceptible dans le paysage.



3'



4'



5

Depuis les points de vue 5 et 6, la situation est similaire. Le site d'étude n'est pas identifiable.

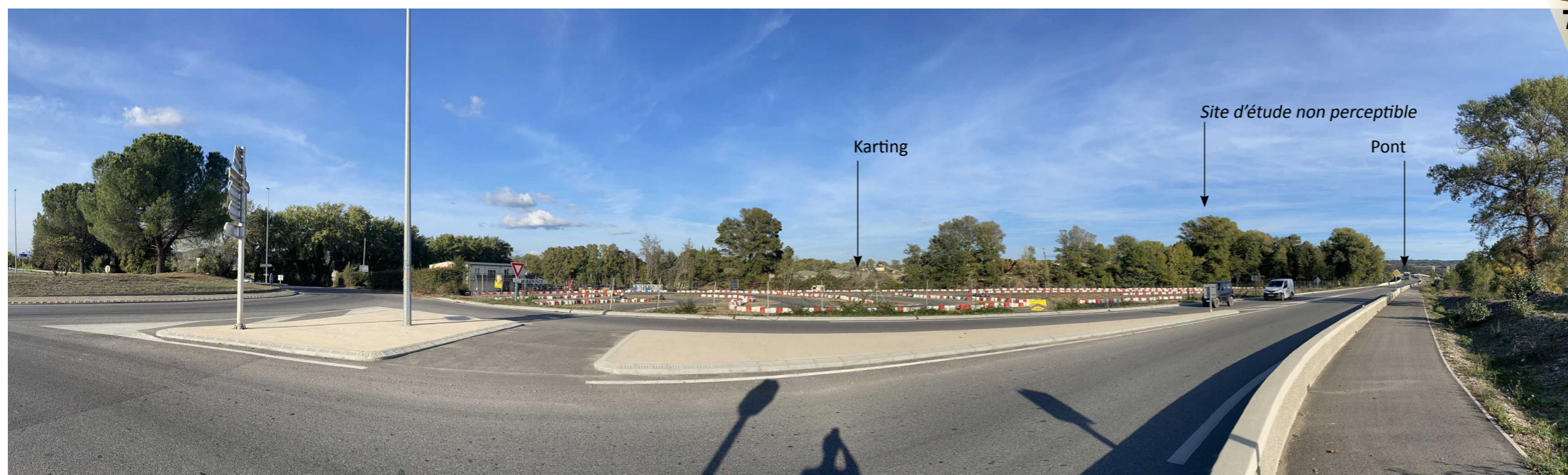
La Durance et sa ripisylve

A51



6

Site d'étude non perceptible



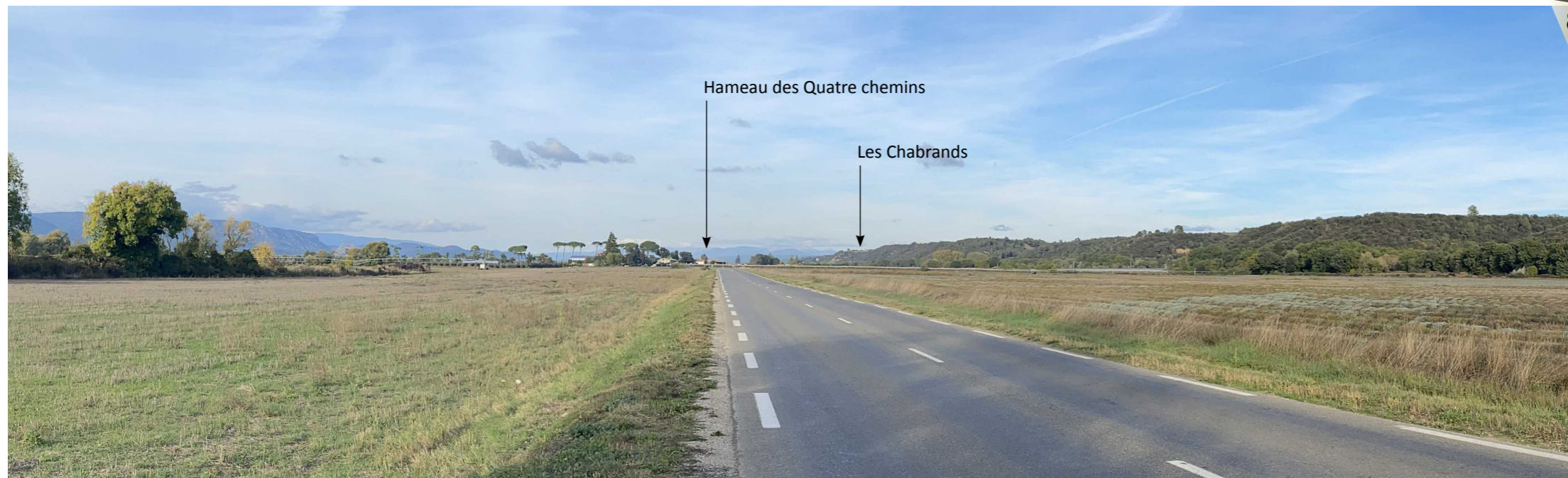
7

A l'approche du pont permettant de franchir la Durance, le long de la RD907, l'épaisseur des boisements accompagnant la voie ne permet aucune perception avec la rive gauche.

Karting

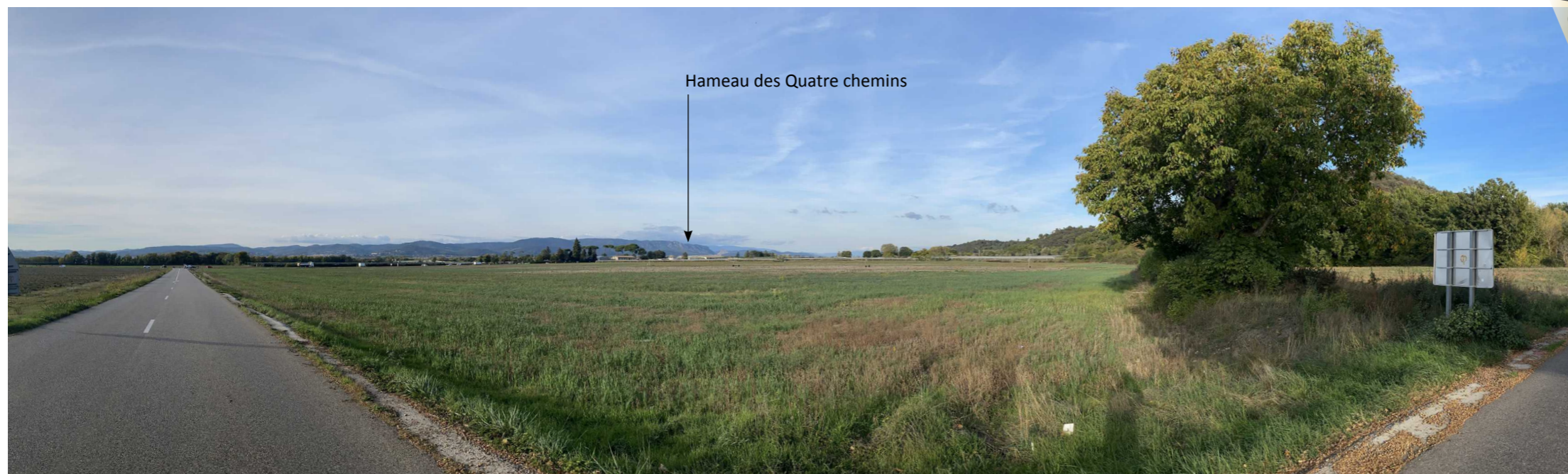
Site d'étude non perceptible

Pont



8

En franchissant la Durance, depuis la rive gauche, en contre-bas du château de Rousset et à 1 km du hameau des Quatre chemins le long de la RD4, le site n'est pas identifiable. Le hameau faisant écran aux perceptions visuelles en direction de l'Île au Chat. A noter que le Château de Rousset en surplomb n'est pas accessible. Seul le caveau de vente situé en contre-bas l'est au grand public.



9

Depuis la RD82, la situation est identique. Le hameau des Quatre chemins présent au second plan ne permet pas d'identifier le site d'étude dans le paysage.



10

Depuis les Chabrand's, la configuration urbaine du hameau ne permet pas de s'approcher des pentes pour apprécier la vallée de la Durance dans le paysage depuis l'espace public. Seules les dernières maisons présentes en bordure de rupture de pente ont un accès direct au panorama. Le site n'est pas identifiable dans le paysage depuis l'espace public.

