

Aménagement du secteur « OASIS » sur la commune de MIRAMAS (13) – MAMP – DEMANDE D’EXAMEN AU CAS PAR CAS



1 Délaissé - zone Ouest du site (juillet 2022)



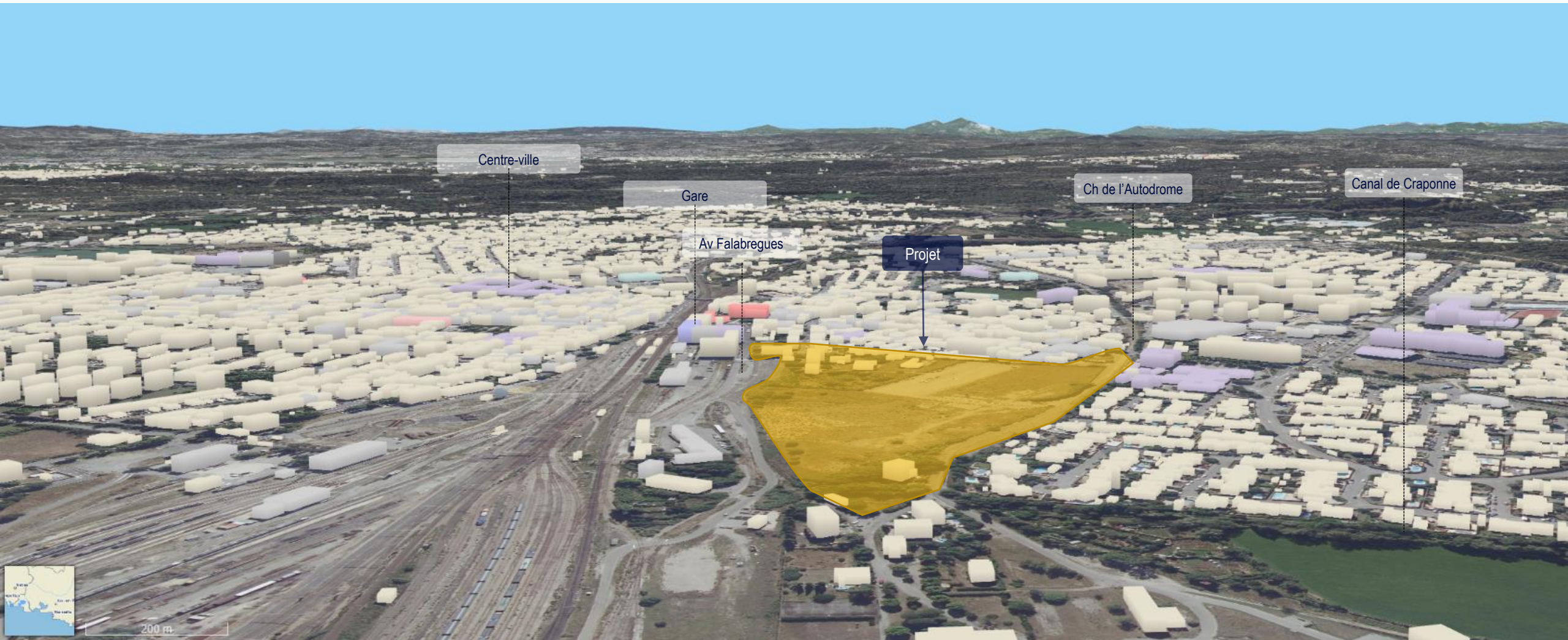
2 Parking - zone Est du site (juillet 2022)



3 Chemin de l'Autodrome (2018)

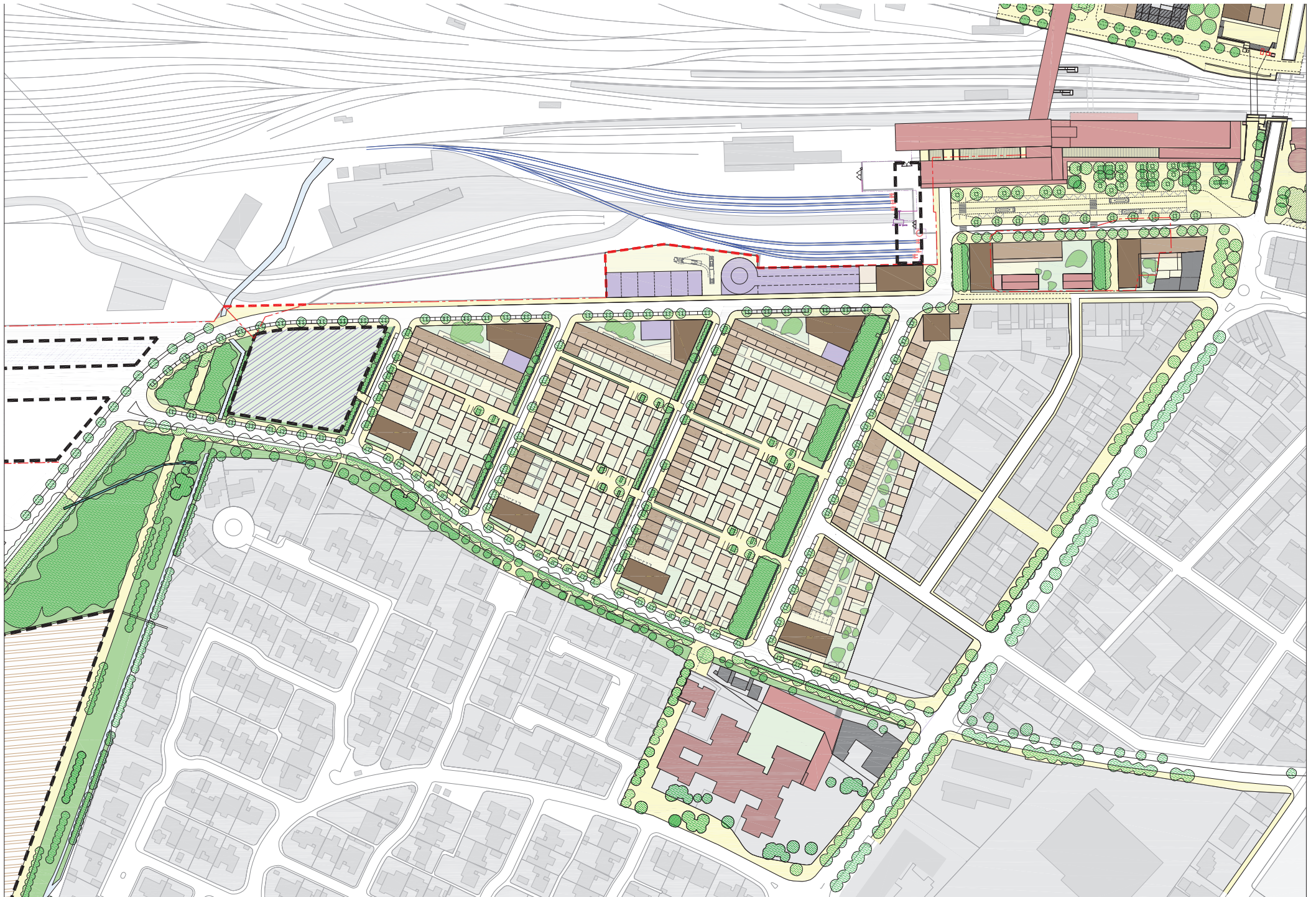


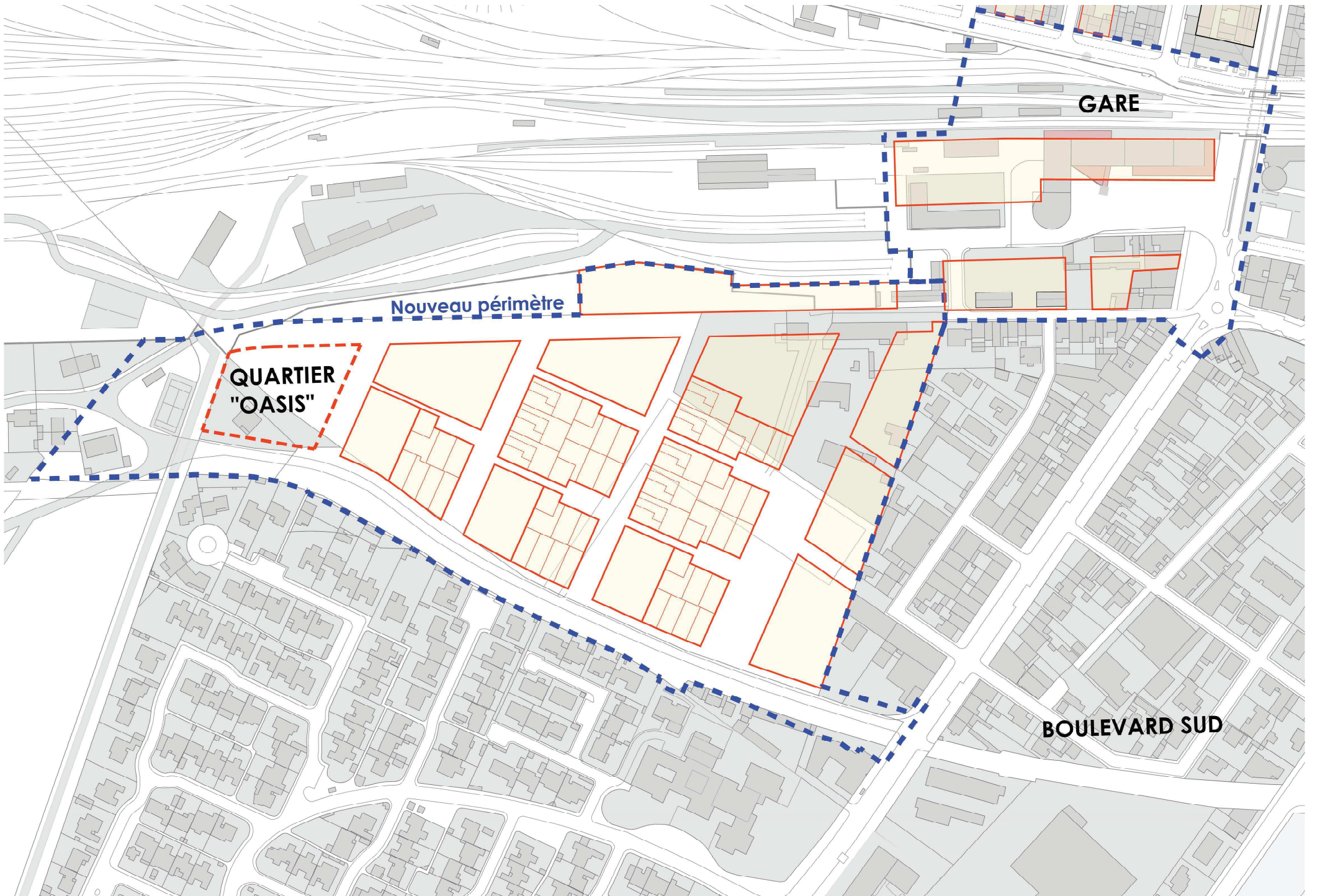
4 Clôture avec les terrains SNCF (2018)



Reconstruction 3D selon photoaérienne 2022 – source Géoportail

Voir plan page suivante





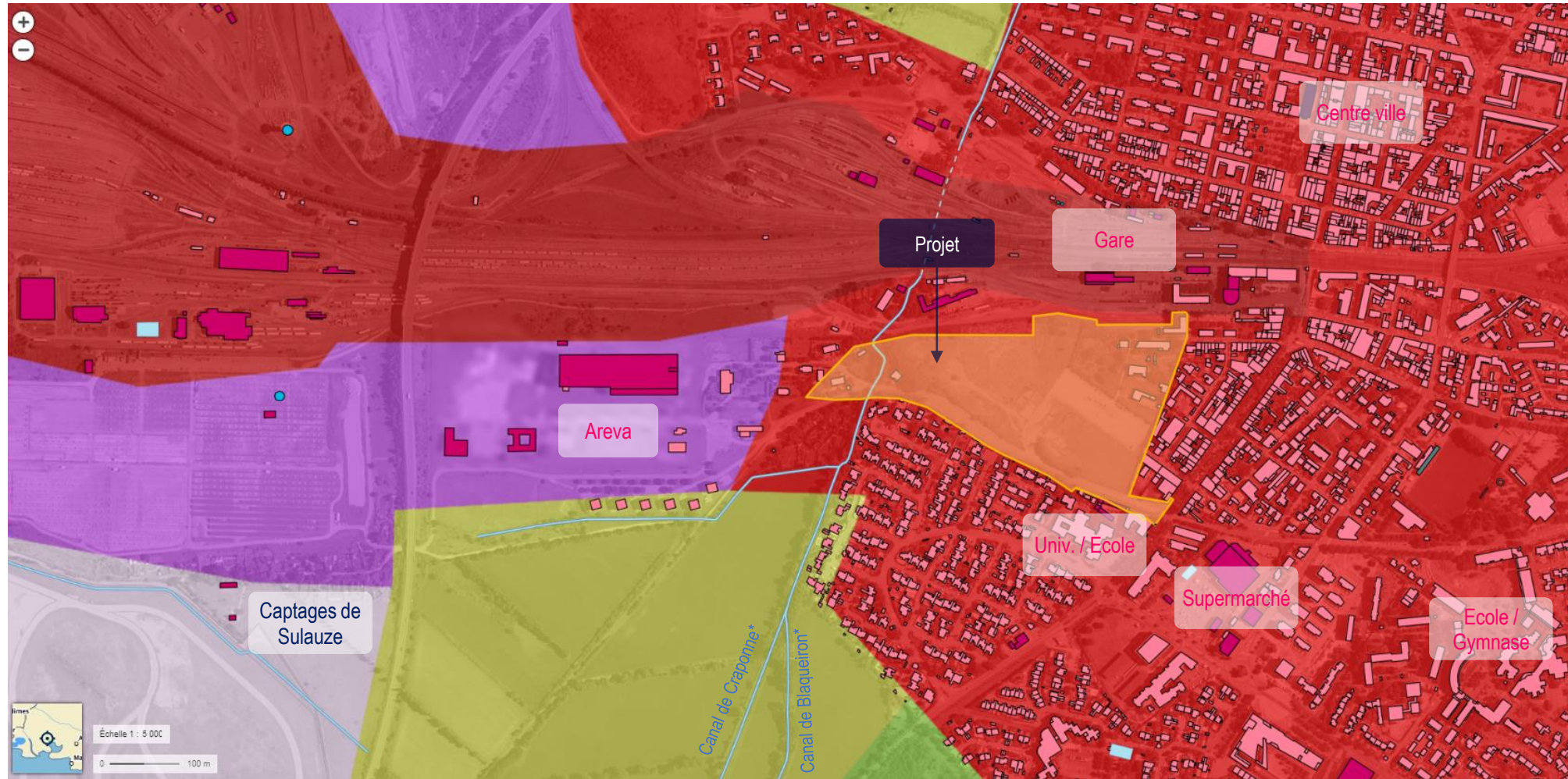
Vue aérienne avril 2022 (source Géoportail)

**Occupation du sol** (Corine Land Cover 2018 et BD Carthage)

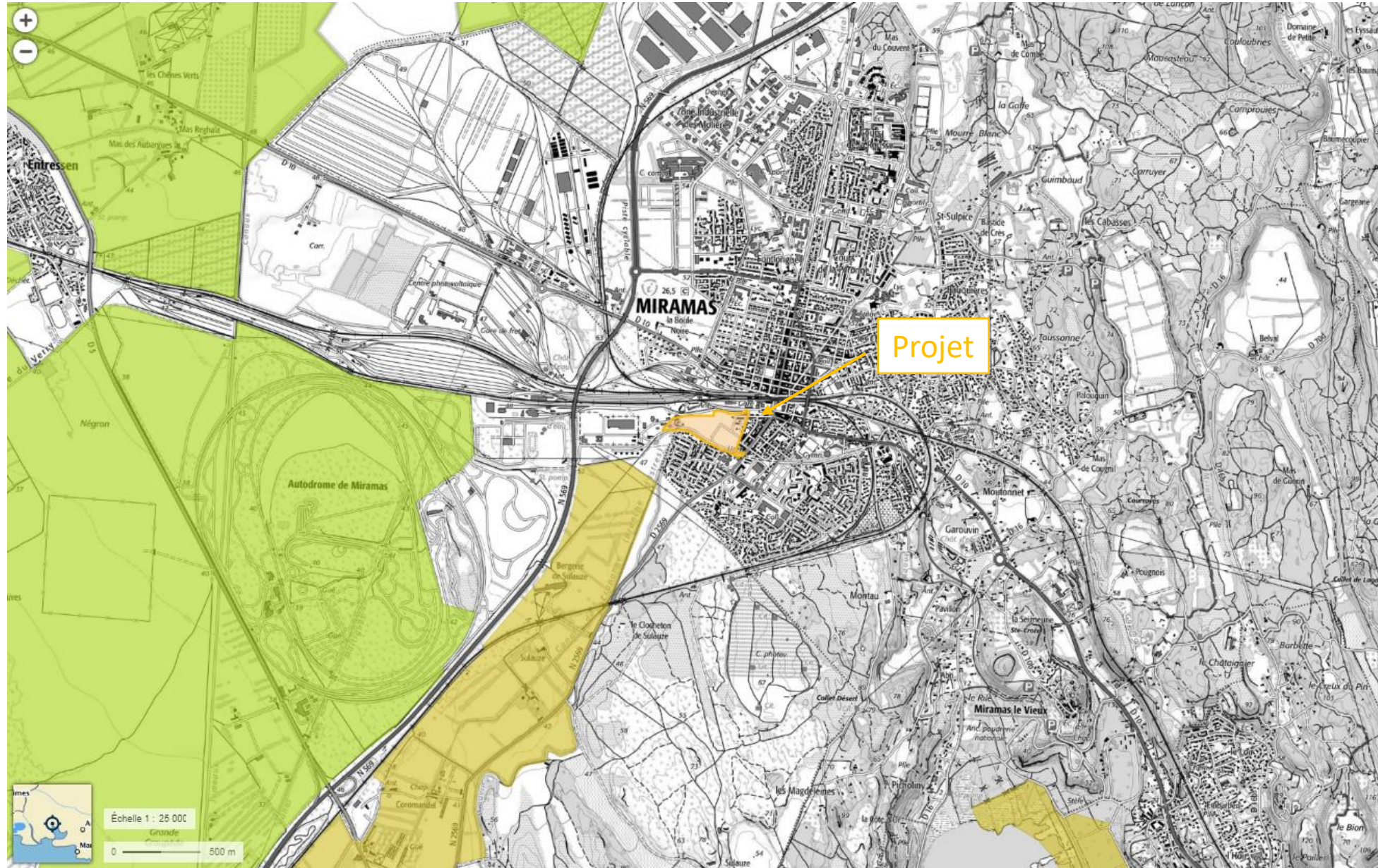
- Tissu urbain discontinu
- Réseaux routier et ferroviaire et espaces associés
- Zones industrielles ou commerciales et installations publiques
- Equipements sportifs et de loisirs
- Prairies et autres surfaces toujours herbe à usage agricole
- Végétation sclérophylle
- Réseau hydrographique

**Bâtiments**

- Bâtiments à caractère industriel, commercial ou agricole
- Autre bâtiments (dont habitations)



\* non référencés comme un cours d'eau par la DDTM 13



Aménagement du secteur « OASIS » sur la commune de MIRAMAS (13)– MAMP – DEMANDE D’EXAMEN AU CAS PAR CAS