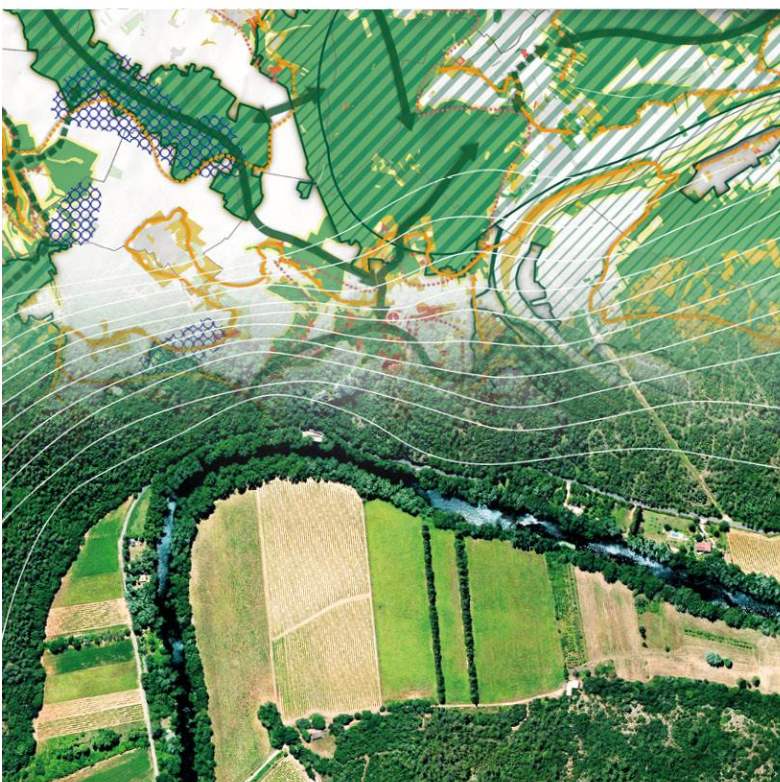


- Restructuration du secteur Figuerolles à Gignac la Nerthe, création d'un programme de logements

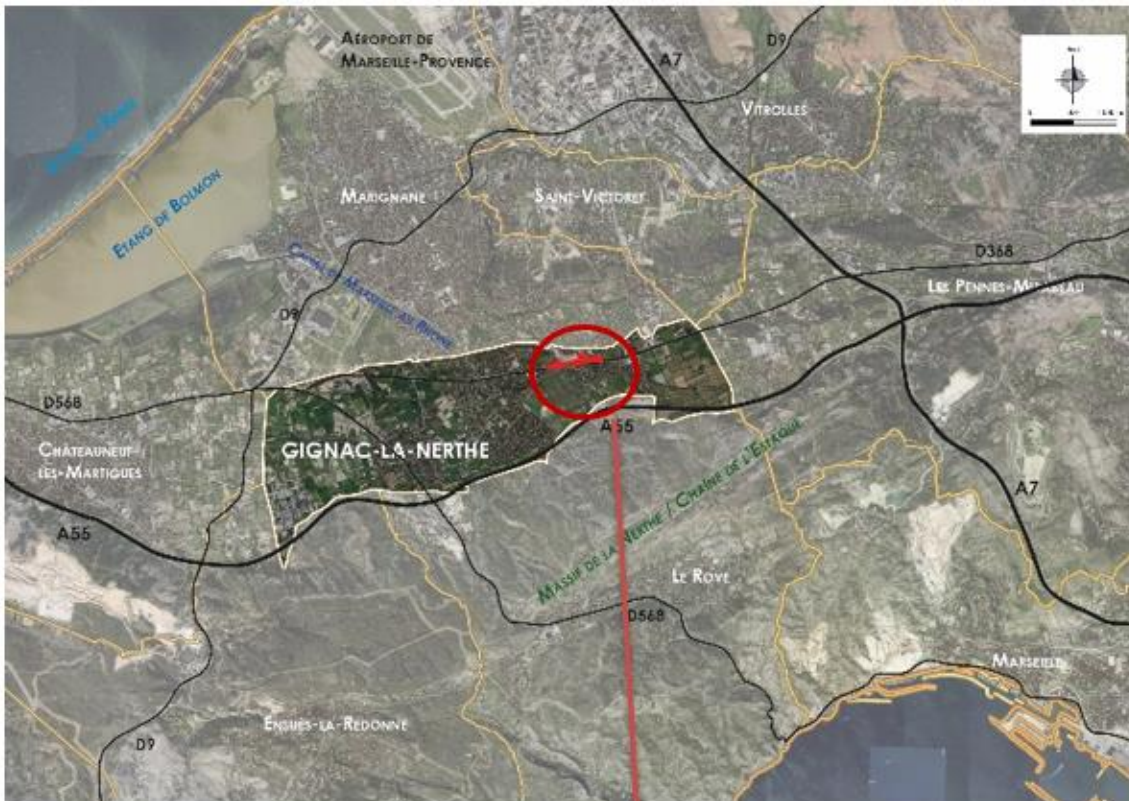


ANNEXES OBLIGATOIRES À LA
DEMANDE D'EXAMEN AU CAS PAR CAS

SOMMAIRE

1.	Annexe 1 : Plan de situation	3
2.	Annexe 2 : Photographie du site / etat actuel	4
3.	Annexe 3 : Plan du projet.....	6
4.	Annexe 4 : Occupation du sol	7
5.	Annexe 5 : Proximité aux sites Natura 2000	9

1. ANNEXE 1 : PLAN DE SITUATION



Localisation du projet

2. ANNEXE 2 : PHOTOGRAPHIE DU SITE / ETAT ACTUEL



Point de vue n°1 (à gauche) et n°2 (à droite)



Point de vue n°3 (à gauche) et n°4 (à droite)



Point de vue n°5

3. ANNEXE 3 : PLAN DU PROJET



Plan prévisionnel du projet

4. ANNEXE 4 : OCCUPATION DU SOL



Habitats recensés sur le site d'étude



VNEI Bouygues - Gignac la Nerthe

Ecotonia - 2022

Système de coordonnées: Lambert 93 - EPSG:2154

Occupation du sol

5. ANNEXE 5 : PROXIMITÉ AUX SITES NATURA 2000

