

BIOT

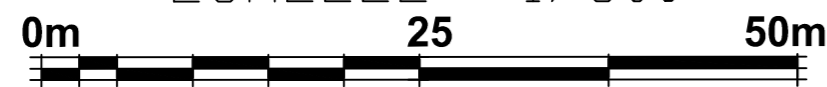
Ref:36072

PA8.2
P.A.P.E.8

SECTION AV n° 79p. ET 178p.
LIEU-DIT : LE BOIS FLEURI-OUEST

DOMAINE DU BOIS FLEURI

ECHELLE : 1/500



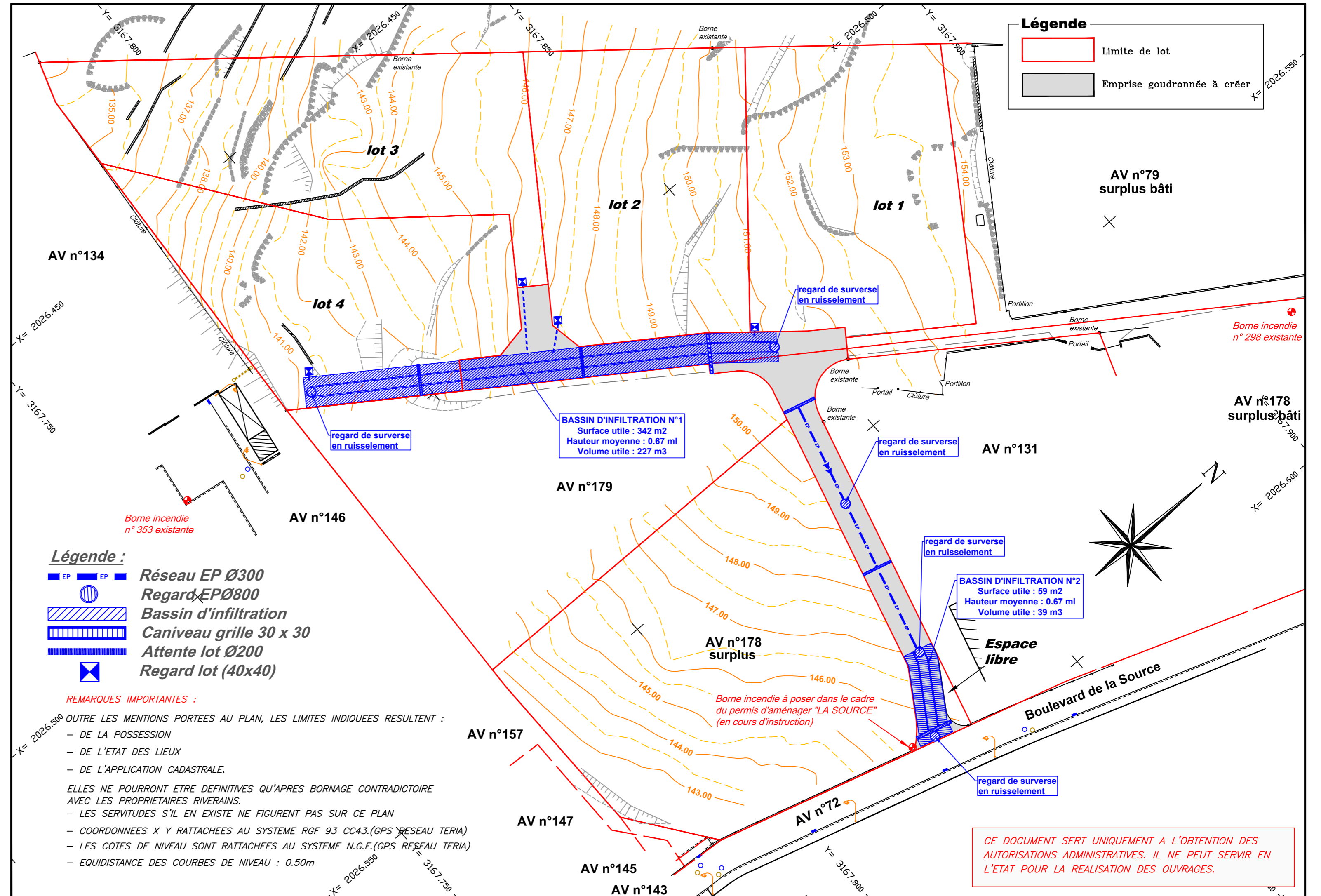
PLAN DU RESEAU PLUVIAL

LOTISSEMENT

DATES	MODIFICATIONS
LE 17 JANVIER 2023	



DRESSE PAR ERIC GUIGNARD EURL, GEOMETRE-EXPERT
158, ROUTE DU PLAN DE LA TOUR 83120 SAINTE-MAXIME TEL:04.94.96.77.50



Légende :

- Réseau EP Ø300
- Regard EP Ø800
- Bassin d'infiltration
- Caniveau grille 30 x 30
- Attente lot Ø200
- Regard lot (40x40)

REMARQUES IMPORTANTES :

- OUTRE LES MENTIONS PORTEES AU PLAN, LES LIMITES INDIQUEES RESULTENT :
- DE LA POSSESSION
- DE L'ETAT DES LIEUX
- DE L'APPLICATION CADASTRALE.

- ELLES NE POURRONT ETRE DEFINITIVES QU'APRES BORNAGE CONTRADICTOIRE AVEC LES PROPRIETAIRES RIVERAINS.
- LES SERVITUDES S'IL EN EXISTE NE FIGURENT PAS SUR CE PLAN
- COORDONNEES X Y RATTACHEES AU SYSTEME RGF 93 CC43.(GPS RESEAU TERIA)
- LES COTES DE NIVEAU SONT RATTACHEES AU SYSTEME N.G.F.(GPS RESEAU TERIA)
- EQUIDISTANCE DES COURBES DE NIVEAU : 0.50m

CE DOCUMENT SERT UNIQUEMENT A L'OBTENTION DES
AUTORISATIONS ADMINISTRATIVES. IL NE PEUT SERVIR EN
L'ETAT POUR LA REALISATION DES OUVRAGES.