

Département :
ALPES MARITIMES

Commune :
BIOT

Section : AV
Feuille : 000 AV 01

Échelle d'origine : 1/1000
Échelle d'édition : 1/1000

Date d'édition : 04/01/2023
(fuseau horaire de Paris)

Coordonnées en projection : RGF93CC44
©2022 Direction Générale des Finances
Publiques

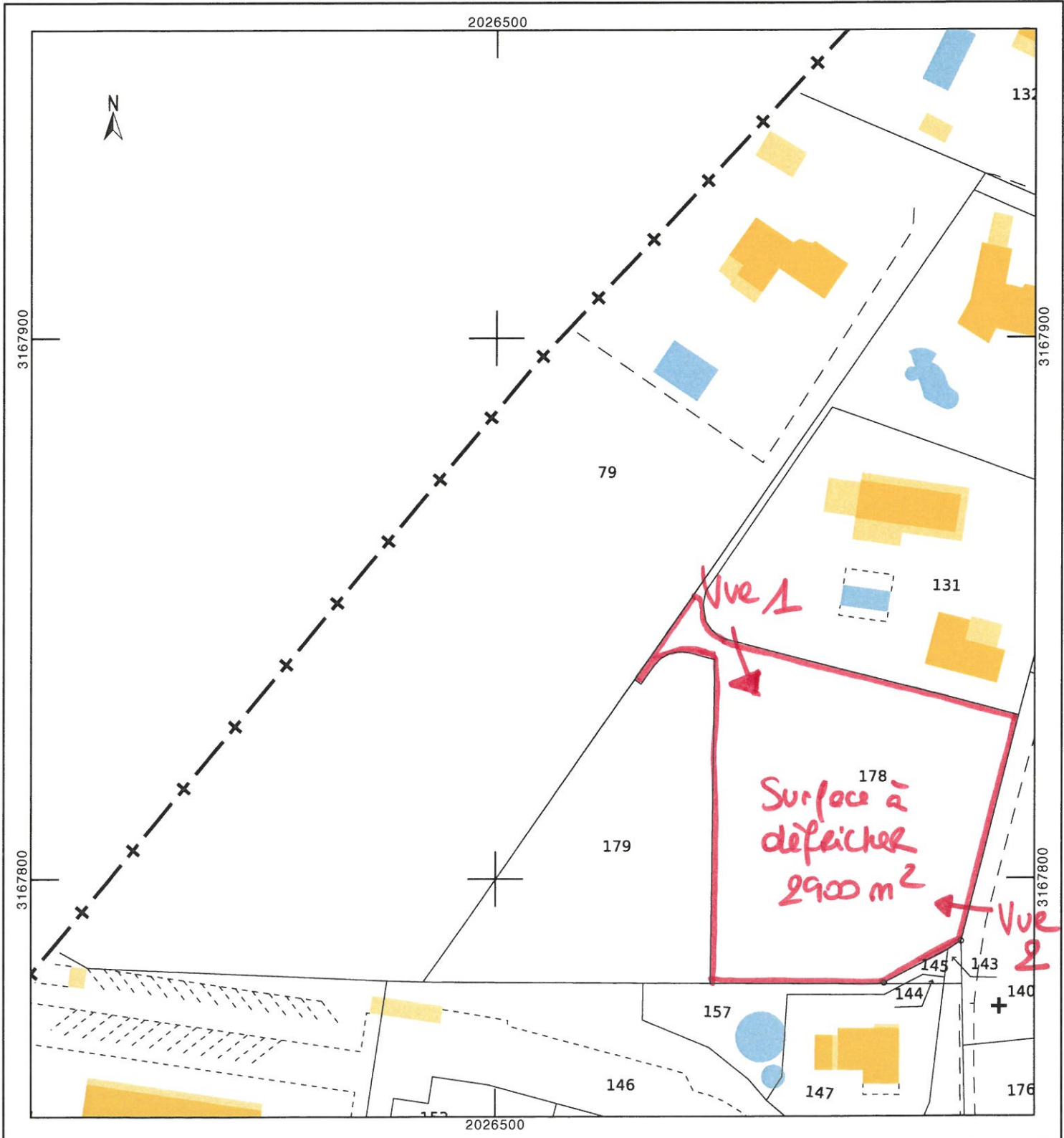
DIRECTION GÉNÉRALE DES FINANCES PUBLIQUES

EXTRAIT DU PLAN CADASTRAL

Le plan visualisé sur cet extrait est géré
par le centre des impôts foncier suivant :
ANTIBES
40, chemin de la colle B.P. 129 06164
06164 Juan- les- Pins Cedex
tél. 04.92.93.77.33 -fax 04.92.93.30.66
cdif.antibes@dgfip.finances.gouv.fr

Cet extrait de plan vous est délivré par :

cadastre.gouv.fr



Vine 1



Vue 2

