

Département :
VAR
Commune :
SAINT RAPHAEL
Section : BT
Feuille : 000 BT 01
Échelle d'origine : 1/2000
Échelle d'édition : 1/4000
Date d'édition : 24/10/2022
(fuseau horaire de Paris)
Coordonnées en projection : RGF93CC-43
©2022 Direction Générale des Finances
Publiques

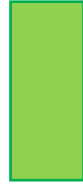
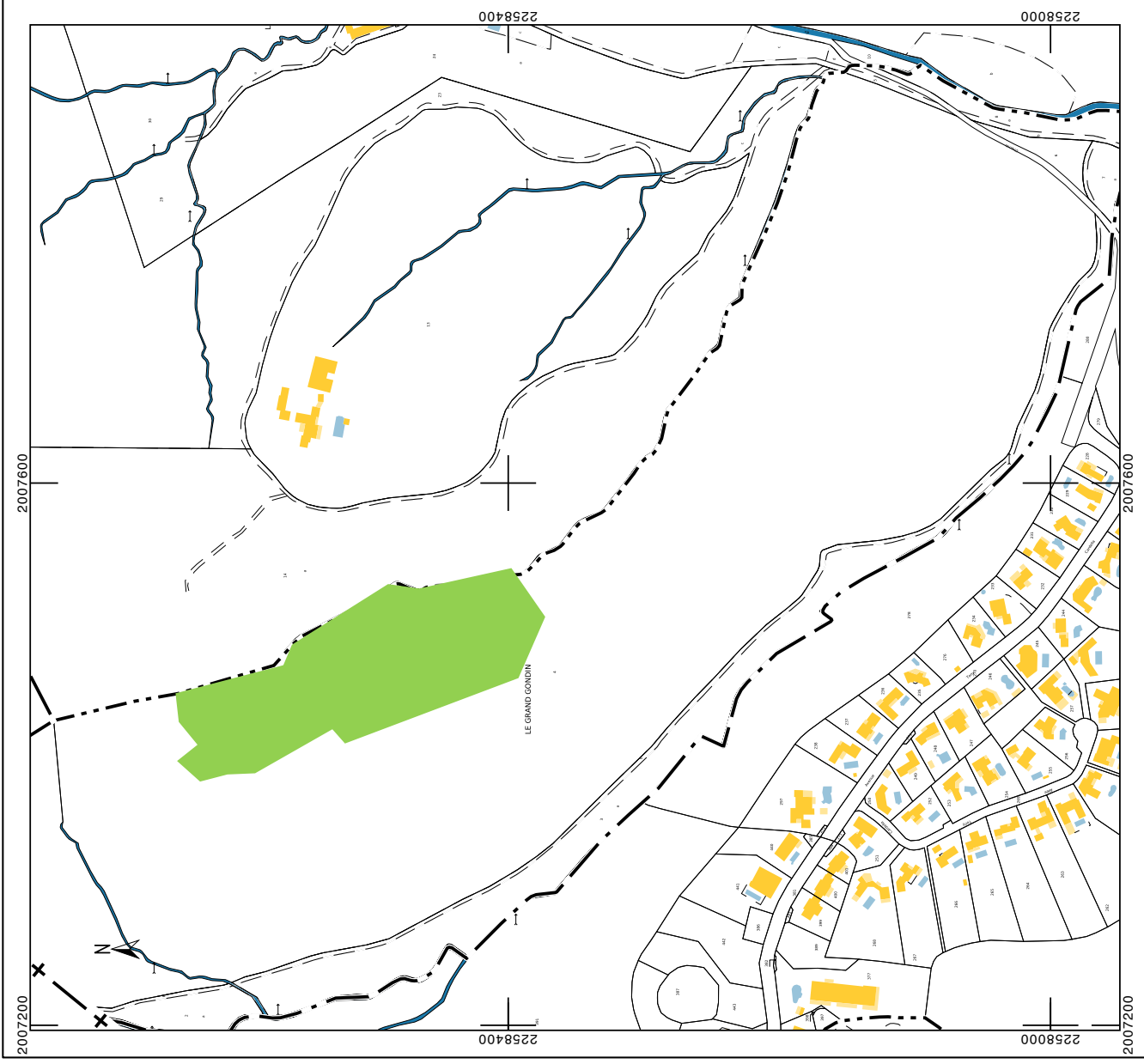
DIRECTION GÉNÉRALE DES FINANCES PUBLIQUES

EXTRAIT DU PLAN CADASTRAL

Le plan visualisé sur cet extrait est géré
par le centre des impôts foncier suivant :
Centre des Impôts Foncier de Draguignan
43, Chemin de Sainte Barbe CS 30407
83008
83008 DRAGUIGNAN Cedex
tél. 04/94/60/49/33 -fax
cdif.draguignan@dgifp.finances.gouv.fr

Cet extrait de plan vous est délivré par :

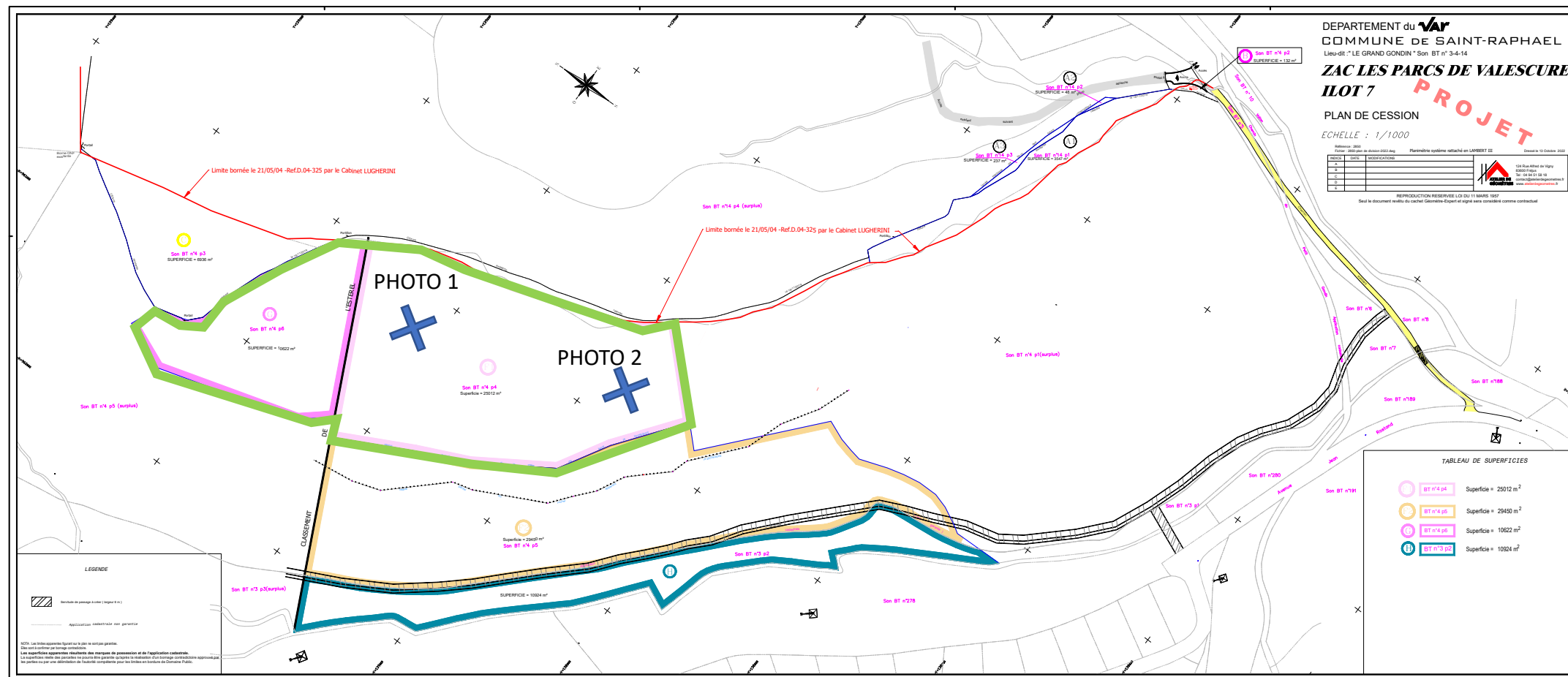
cadastre.gouv.fr



Zone concernée par le défrichement = 3,5634 ha
Zone détaillée sur le document annexe bis

ANNEXE 1

ANNEXE BIS / POSITIONNEMENT DES PHOTOS TERRAINS/ PLAN DETAILLE SURFACE DEFRICHEMENT IMPLANTATION VIGNOBLE



DEPARTEMENT du **VAR**
 COMMUNE DE SAINT-RAPHAEL
 Lieu-dit : LE GRAND GONDIN - Son BT n° 3-4-14
ZAC LES PARCS DE VALESCURE
ILOT 7
PROJET
 PLAN DE CESSION
 ECHELLE : 1/1000
 Plan métrique système attaché en Lambert III
 Date de la plan : 10 Octobre 2010
 Révisé par : [Signature]
 Date de la plan : 10 Octobre 2010
 Révisé par : [Signature]
 www.lesparcsdevallescure.fr
 REPRODUCTION RESERVEE LOU DU 11 MARS 1957
 Seul le document établi du cabinet Géomètres-Experts est valable, toute réimpression est considérée comme contrefaçon.

TABLEAU DE SUPERFICIES

	BT n°4 p4	Superficie = 25012 m ²
	BT n°4 p5	Superficie = 29450 m ²
	BT n°4 p6	Superficie = 10622 m ²
	BT n°3 p2	Superficie = 10524 m ²



Zone concernée par le défrichage =
 3,5634 ha

ANNEXE 2

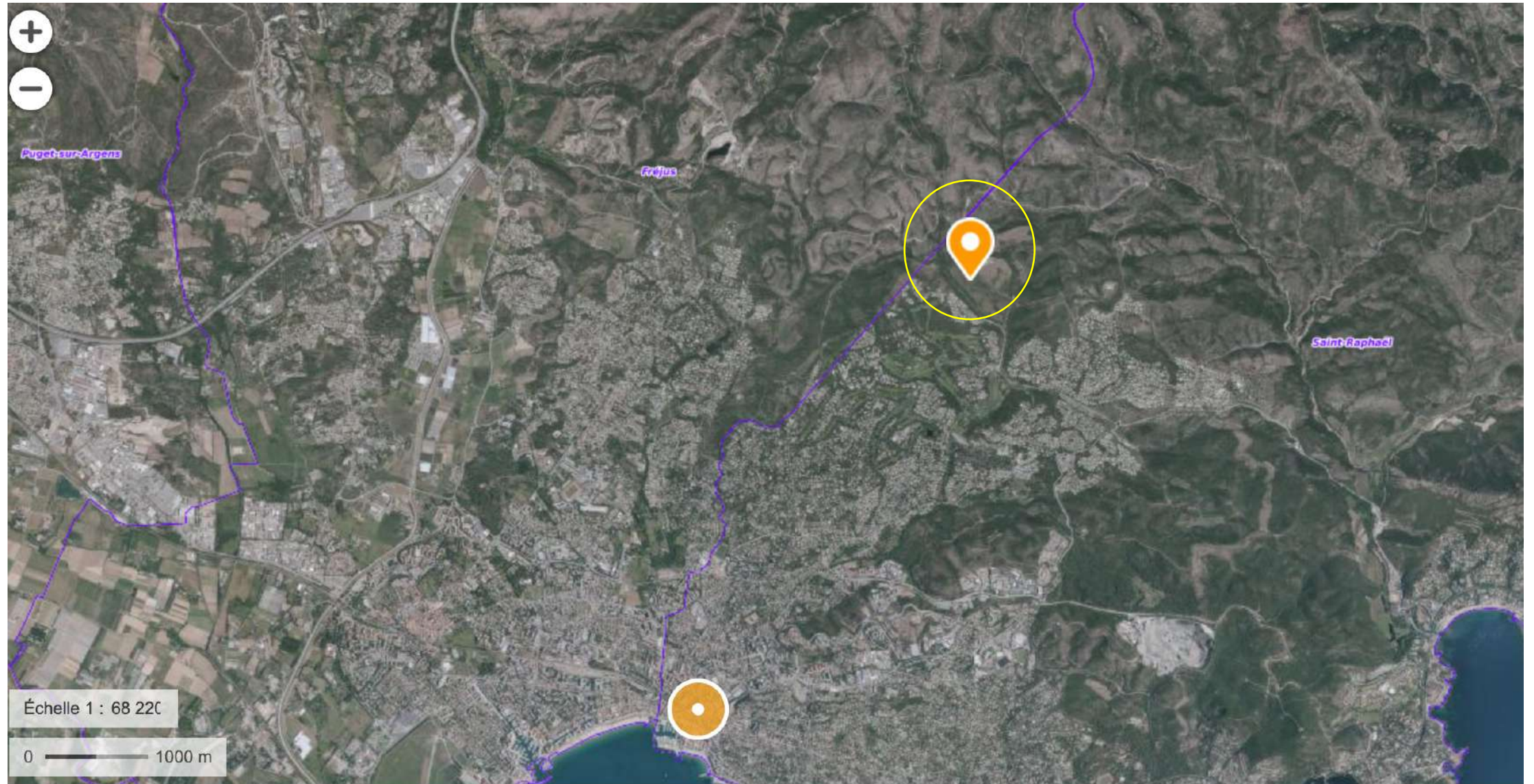


PHOTO 1



PHOTO 2

Plan de situation



Plan de situation bis au 1/25 000:

