

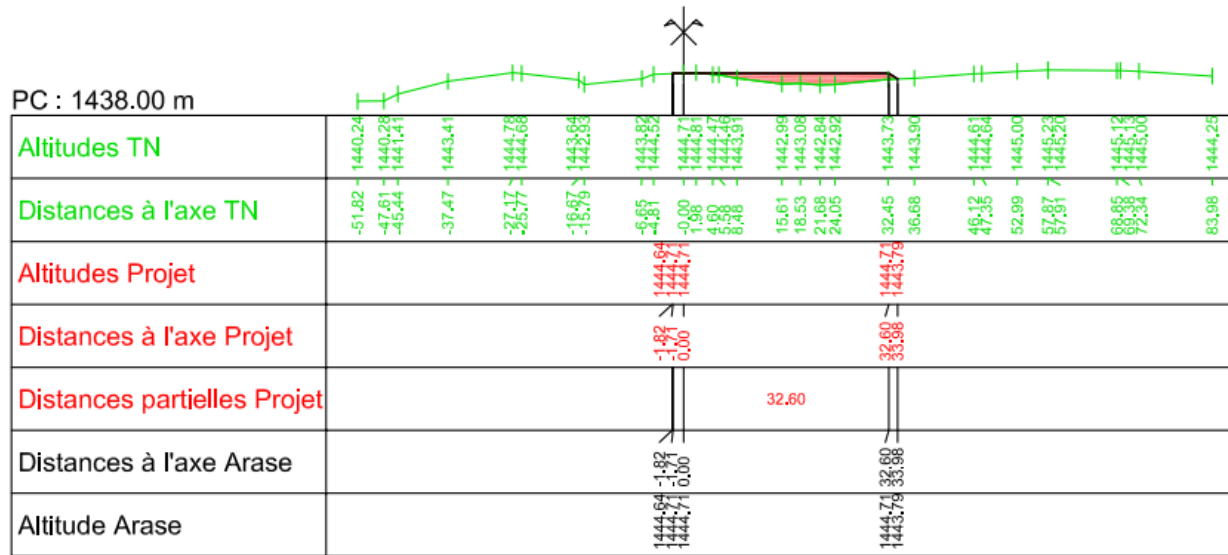
	<b>SERRE CHEVALIER - PISTE LES ISCLES</b>		N° affaire	Phase	N° plan	Indice	Page	Date	Echelle
	Annexe 4 - Plan de masse du projet		-	CPC	001	-	03/07	10/11/2022	

Axe : P05-VRD  
 Profil n°: P01  
 Abscisse : 0.00 m

Echelle des longueurs : 1/1000  
 Echelle des altitudes : 1/1000

Profil dessiné par COVADIS

Remblai  
 Déblai



PC : 1438.00 m

Altitudes TN	-51.82	1440.24	-47.61	1440.28	-46.44	1441.41	-37.47	1443.41	-27.17	1444.76	-16.87	1443.83	-5.65	1443.82	0.00	1444.71	4.60	1444.47	5.58	1443.16	8.48	1443.91	15.61	1442.99	18.53	1443.08	21.68	1442.84	24.05	1442.92	32.45	1443.73	36.68	1443.90	49.35	1444.61	52.99	1445.00	57.81	1445.23	68.85	1445.12	68.88	1445.13	72.34	1445.00	83.98	1444.25								
Distances à l'axe TN																																																								
Altitudes Projet																																																								
Distances à l'axe Projet																																																								
Distances partielles Projet																																																								
Distances à l'axe Arase																																																								
Altitude Arase																																																								

Date : 29/11/2022

Fichier : SCV-ISICLES-Plan de terrassement-indc

Axe : P05-VRD  
 Profil n°: P02

Abcisse : 50.00 m


Echelle des longueurs : 1/1000

Echelle des altitudes : 1/1000

Profil dessiné par COVADIS

Remblai  
 Déblai

PC : 1420.00 m



Altitudes TN	-69.57	-66.44	-59.59	-44.85	-41.89	-30.75	-24.60	-22.35	-3.72	0.02	22.63	23.40	30.50	41.37	42.30	50.68	60.43	70.69
Distances à l'axe TN	1422.19	1422.58	1423.41	1424.16	1424.34	1425.00	1425.59	1425.58	1425.94	1425.97	1425.21	1425.20	1425.00	1424.78	1424.78	1424.08	1423.04	1422.26
Altitudes Projet							1425.38	1425.38	1425.48	1425.48	1425.19	1425.27						
Distances à l'axe Projet							-19.35	-19.35	-0.00	-0.00	20.38	20.38						
Distances partielles Projet									19.35	20.38								
Distances à l'axe Arase							1425.63	1425.63	1425.48	1425.48	1425.19	1425.27						
Altitude Arase							1425.63	1425.63	1425.48	1425.48	1425.19	1425.27						

Date : 29/11/2022

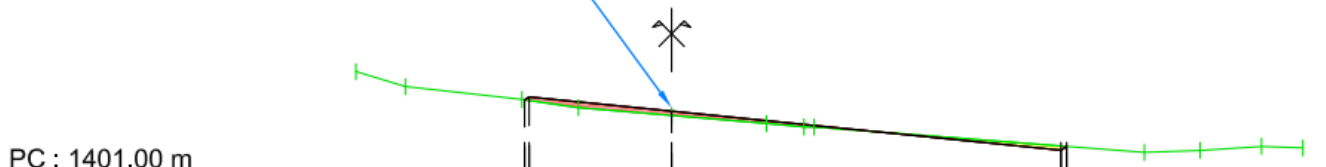
Fichier : SCV-ISICLES-Plan de terrassement-indc

Profil dessiné par COVADIS

Remblai  
Déblai

Axe : P05-VRD  
 Profil n°: P03  
 Abscisse : 100.00 m  
 Echelle des longueurs : 1/500  
 Echelle des altitudes : 1/500

Pas de terrassement au niveau du canal existant



PC : 1401.00 m

Altitudes TN	-25.00	1408.10	1407.93	-21.09	1407.93	-11.87	1406.91	1406.26	-7.38	1406.26	-0.00	1405.63	7.52	1405.00	10.47	1404.73	11.28	1404.73	37.44	1402.72	41.84	1402.88	46.71	1403.20	50.00	1403.08
Distances à l'axe TN																										
Altitudes Projet						1405.98	1405.98	1405.98		1405.98	1405.98															
Distances à l'axe Projet						-11.29	-11.29	-11.29		-0.00	-0.00															
Distances partielles Projet																										
Distances à l'axe Arase																										
Altitude Arase						1405.98	1405.98	1405.98		1405.98	1405.98															

Date : 29/11/2022

Fichier : SCV-ISLES-Plan de terrassement-indc

Profil dessiné par COVADIS

Remblai

Axe : P05-VRD  
 Profil n°: P04  
 Abscisse : 150.00 m  
 Echelle des longueurs : 1/1000  
 Echelle des altitudes : 1/1000

PC : 1392.00 m

Altitudes TN	-70.05	-65.00	-51.50	-46.30	-31.38	-26.43	1394.14	1394.63	-7.15	-3.75	1.02	12.15	23.37	35.31	37.36	51.57	61.96	67.33
Distances à l'axe TN	1393.79	1393.84	1393.91	1393.78	1393.84	1394.10	1394.14	1394.63	1394.21	1394.26	1394.43	1394.50	1394.60	1394.76	1394.67	1395.00	1395.99	1396.40
Altitudes Projet							1394.14	1394.63			1394.63							
Distances à l'axe Projet							-70.05	0.00			17.16							
Distances partielles Projet								19.07			17.16							
Distances à l'axe Arase							-70.05	0.00			17.16							
Altitude Arase							1394.14	1394.63			1394.63							

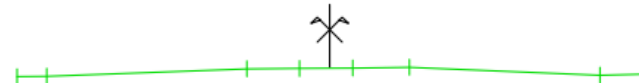
Date : 29/11/2022

Fichier : SCV-ISCLES-Plan de terrassement-indc

Profil dessiné par COVADIS

Axe : P05-VRD  
 Profil n°: P05  
 Abscisse : 200.00 m  
 Echelle des longueurs : 1/500  
 Echelle des altitudes : 1/500

PC : 1390.00 m



<b>Altitudes TN</b>	1392.48 1392.51	1393.10	1393.13	1393.17	1393.23	1392.60 1392.68
<b>Distances à l'axe TN</b>	-25.00 -22.64	-6.62	-2.41	1.84	6.38	21.61 25.00
<b>Altitudes Projet</b>						
<b>Distances à l'axe Projet</b>						
<b>Distances partielles Projet</b>						
<b>Distances à l'axe Arase</b>						
<b>Altitude Arase</b>						

Date : 29/11/2022

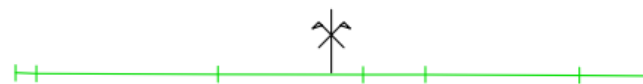
Fichier : SCV-ISCLES-Plan de terrassement-indc



Profil dessiné par COVADIS

Axe : P05-VRD  
 Profil n°: P06  
 Abscisse : 250.00 m  
 Echelle des longueurs : 1/500  
 Echelle des altitudes : 1/500

PC : 1390.00 m



Altitudes TN	1392.44 1392.37	1392.32	1392.29 1392.29	1392.23	1392.20
Distances à l'axe TN	-25.00 -23.34	-8.98	2.51 7.45	19.65	25.00
Altitudes Projet					
Distances à l'axe Projet					
Distances partielles Projet					
Distances à l'axe Arase					
Altitude Arase					

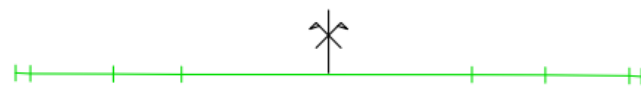
Date : 29/11/2022

Fichier : SCV-ISLES-Plan de terrassement-indc

Profil dessiné par COVADIS

Axe : P05-VRD  
 Profil n°: P07  
 Abscisse : 300.00 m  
 Echelle des longueurs : 1/500  
 Echelle des altitudes : 1/500

PC : 1391.00 m



Altitudes TN	1393.48 1393.43	1393.38	1393.37	1393.34	1393.30	1393.24
Distances à l'axe TN	-25.00 -23.81	-17.19	-11.75	11.46	17.32	24.06
Altitudes Projet						
Distances à l'axe Projet						
Distances partielles Projet						
Distances à l'axe Arase						
Altitude Arase						

Date : 29/11/2022

Fichier : SCV-ISLES-Plan de terrassement-indc



Profil dessiné par COVADIS

Axe : P05-VRD  
 Profil n°: P08  
 Abscisse : 345.07 m  
 Echelle des longueurs : 1/500  
 Echelle des altitudes : 1/500

PC : 1392.00 m

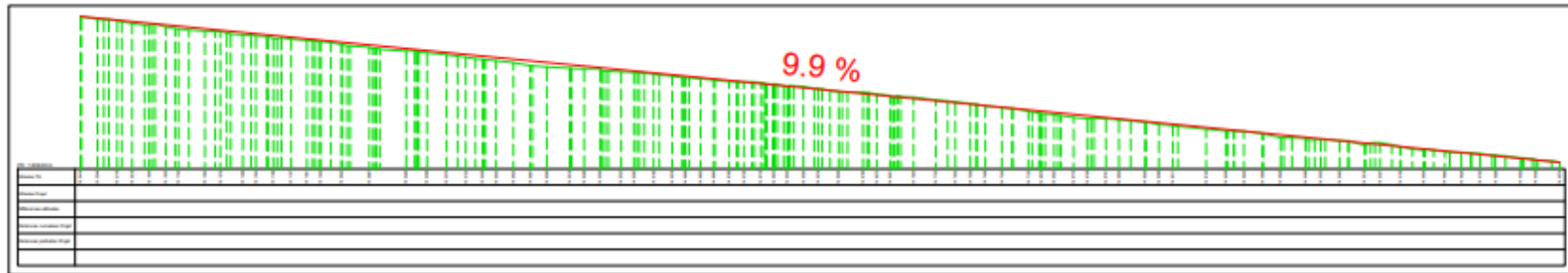


Altitudes TN	-25.00 - 1394.35 -23.82 - 1394.30	7.89 - 1394.30	15.71 - 1394.08	25.00 - 1393.72
Distances à l'axe TN				
Altitudes Projet				
Distances à l'axe Projet				
Distances partielles Projet				
Distances à l'axe Arase				
Altitude Arase				

Date : 29/11/2022

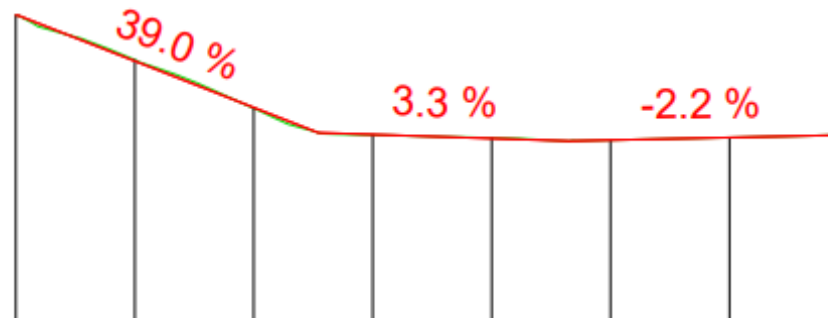
Fichier : SCV-ISLES-Plan de terrassement-indc

Profil en long sur chemin existant  
Echelle: 1/2500

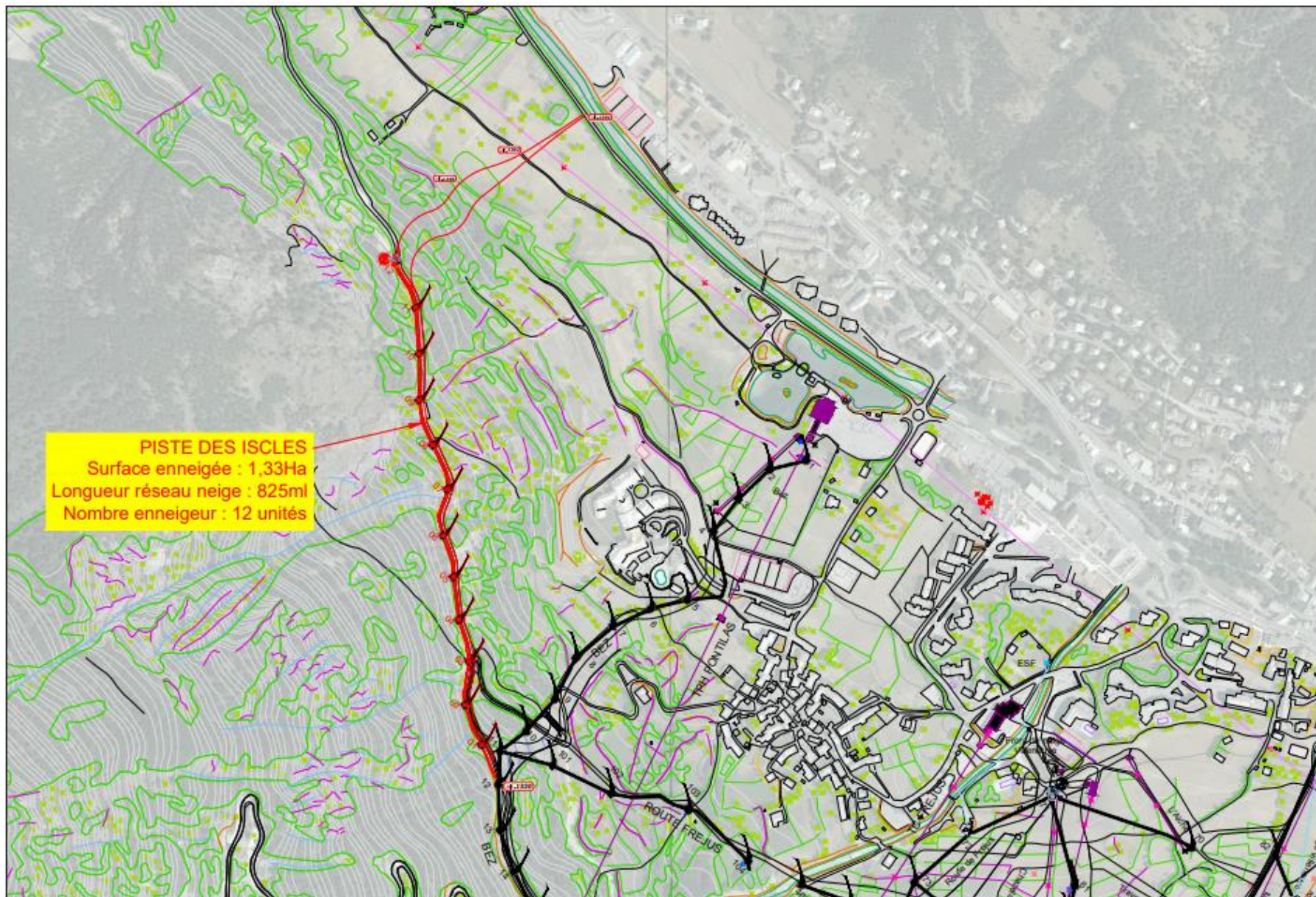


Profil en long sur piste de ski  
Echelle: 1/2000

**COVADIS**  
Axe : POS-VRD  
Profil dessiné par COVADIS  
Echelle en X : 1/1000  
Echelle en Y : 1/1000



PC : 1314.00 m											
Nombre de profils en travers	0	0	0	0	0	0	0	0	0	0	0
Altitudes TN	1	1	1	1	1	1	1	1	1	1	1
Altitudes Projet	1	1	1	1	1	1	1	1	1	1	1
Ecarte Projet - TN	0	0	0	0	0	0	0	0	0	0	0
Abreçages	0	0	0	0	0	0	0	0	0	0	0
Distances partielles	50.00	50.00	50.00	50.00	50.00	50.00	50.00	50.00	50.00	50.00	50.00
Pentes et rampes	PENTE 39.000000 P. 0.000000 % PENTE 3.300000 P. 0.000000 % PENTE -2.200000 P. 0.000000 %										
Alignements droits et courbes	ALN 0.000000 L. 0.000000 ALN 0.000000 L. 0.000000 ALN 0.000000 L. 0.000000 ALN 0.000000 L. 0.000000 ALN 0.000000 L. 0.000000										



**PISTE DES ISCLES**  
 Surface enneigée : 1,33Ha  
 Longueur réseau neige : 825ml  
 Nombre enneigeur : 12 unités

	<b>SERRE CHEVALIER - PISTE LES ISCLES</b>				N° affaire	Phase	N° plan	Indice	Page	Date	Echelle
	Annexe 5 - Plan des abords du projet sur cartographie				-	CPC	001	-	05/07	10/11/2022	