

## 2 ANNEXE 2 - LOCALISATION ET EMPRISE DU PROJET

Le projet a été lancé par le département des Bouches-du-Rhône. Il est situé sur la commune de Rousset, dans le quartier de la Bégude.

Le carrefour à l'étude se trouve sur la RD7n, au niveau de son intersection avec la RD56c. La RD7n relie dans le sens Est-Ouest Saint-Maximin-la-Sainte-Baume à Aix en Provence. La RD56c relie la RD7n à la commune de Rousset au Sud. Au Nord, la RD56c rejoint la RD17 qui dessert Saint-Antonin-sur-Bayon.

Le projet consiste en la création d'un carrefour giratoire à quatre branches.

A proximité immédiate, le projet est entouré de zones agricoles, une pépinière, le Château de La Bégude et d'EBC. L'Aigue Vive s'écoule via un ouvrage de franchissement sous le carrefour.

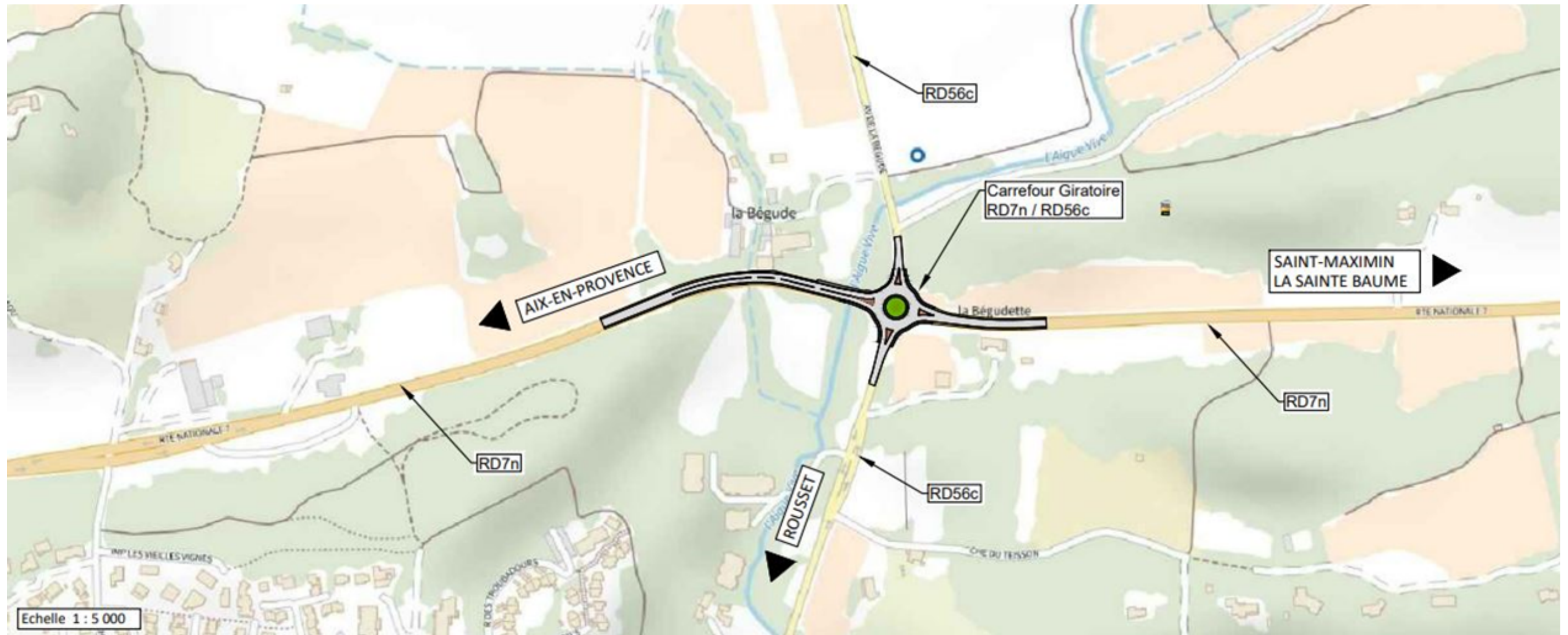


Figure 1 : Situation locale du projet



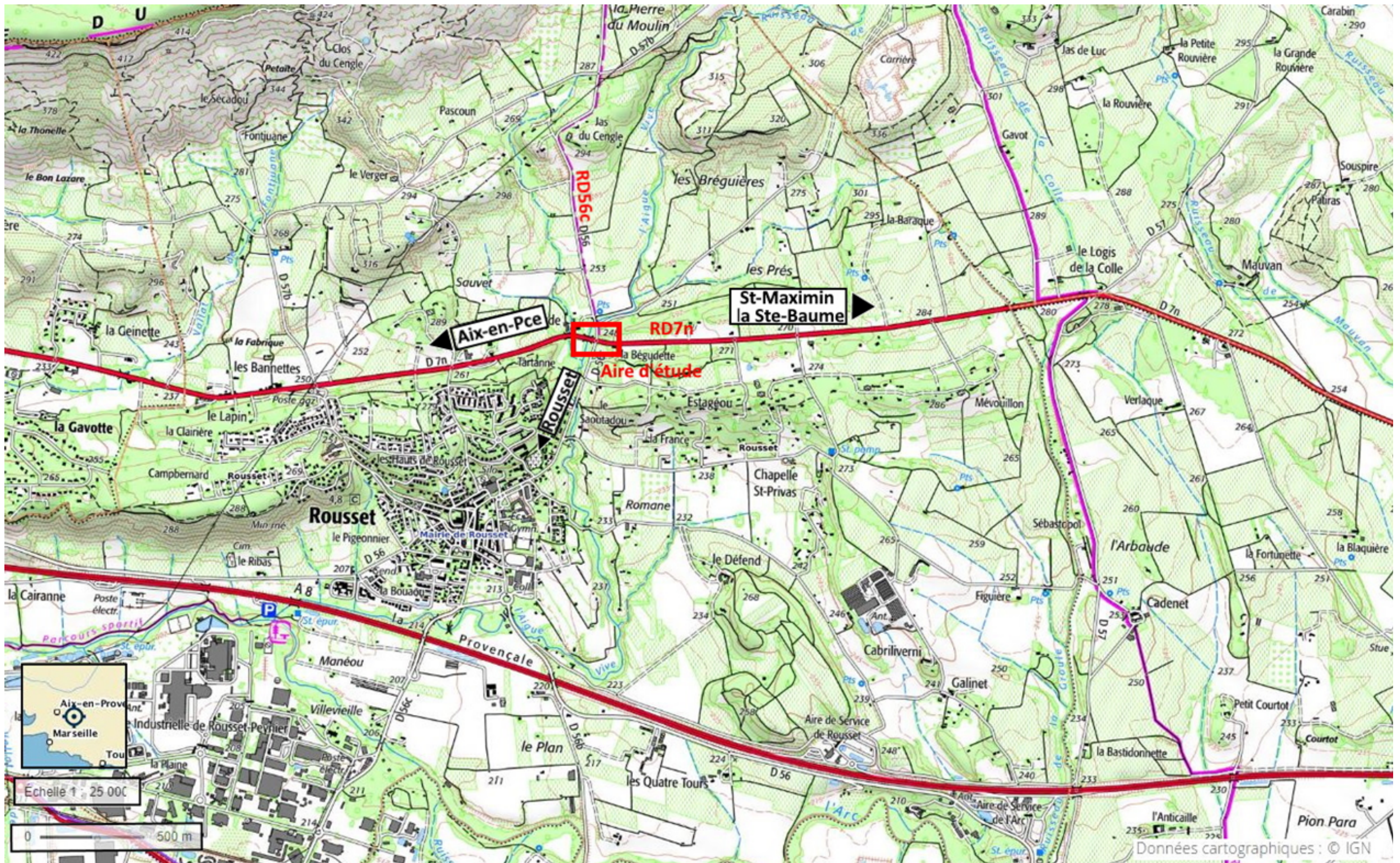


Figure 2 – Situation générale du projet (source : géoportail)