

ENTRAIGUES-SUR-LA-SORGUE

St-Saturnin-lès-Avignon

Jonquerettes

LES LES-AVIGNON

PLAN SITUATION

ECH : 1/25000

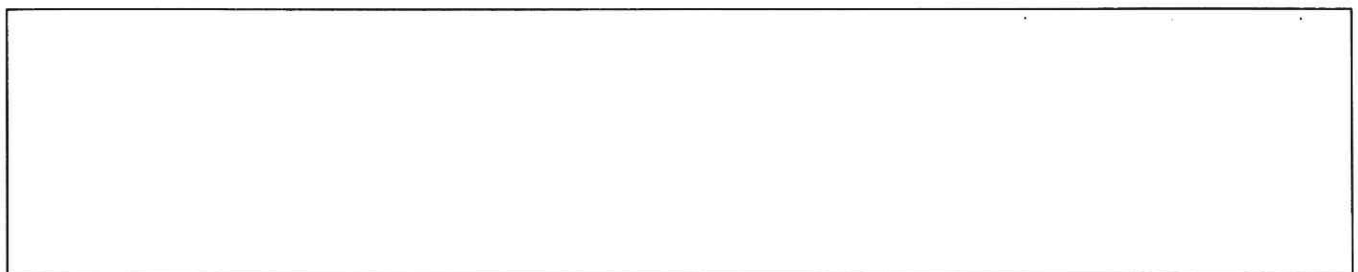


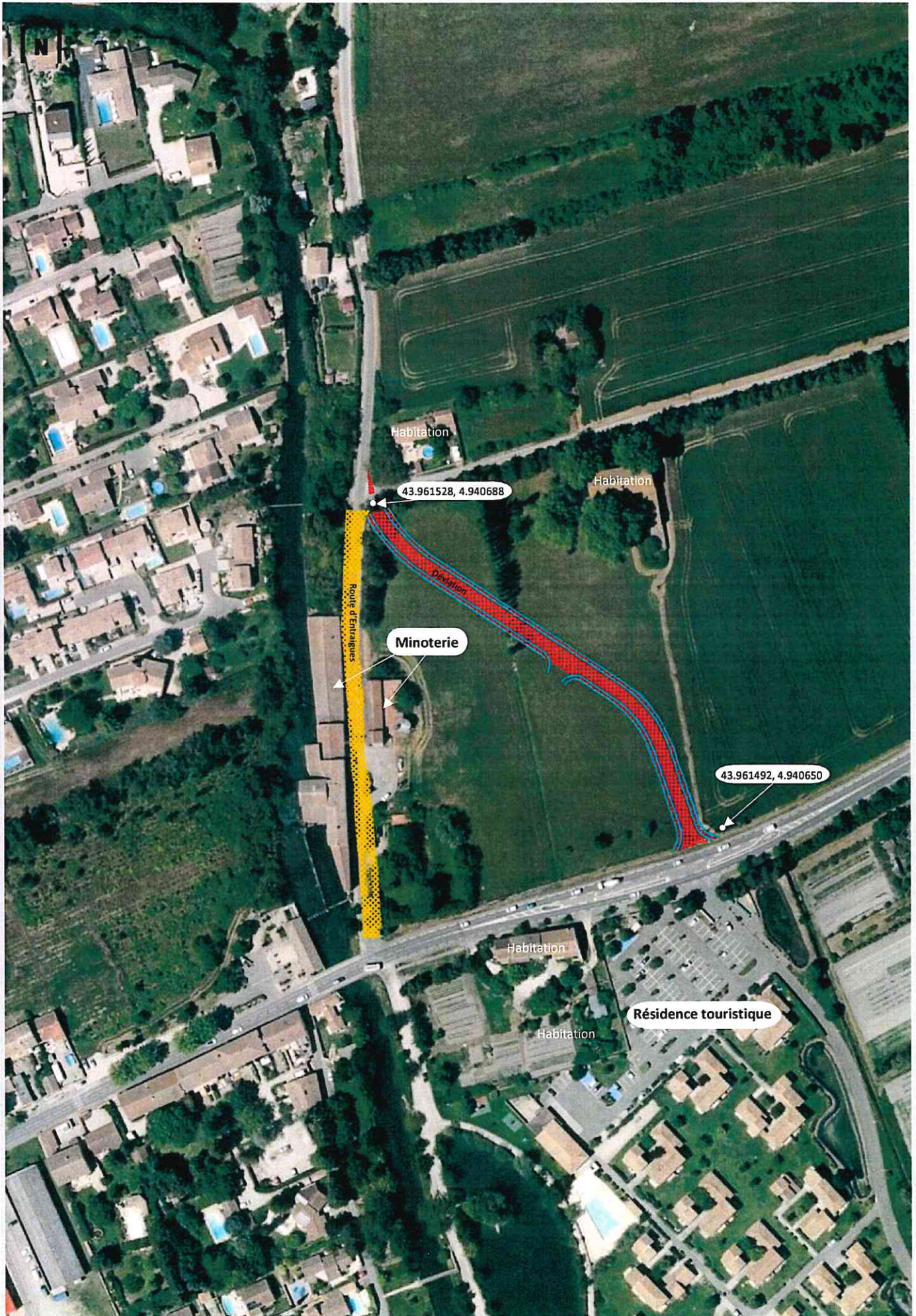
P2 : Plan de situation



© IGN 2022 - www.geoportail.gouv.fr/mentions-legales

Longitude : 4° 57' 21" E
Latitude : 43° 57' 41" N

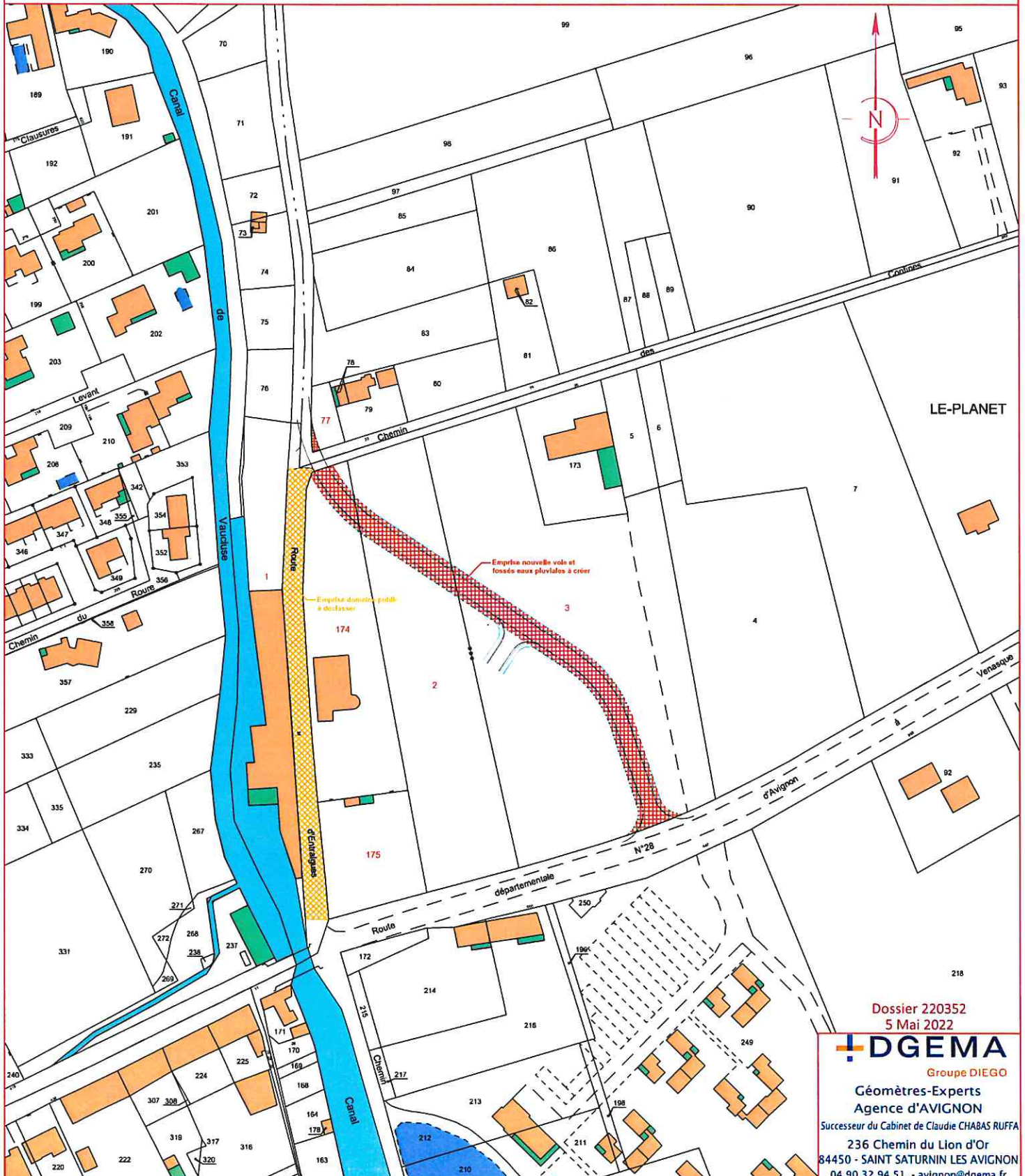




Propriété des consorts TARASCON

Cadastrée Parcelles n^{os} 1 - 2 - 3 - 174 - 175, section AM - n^o 77, section AH
Route d'Entraigues

P2b : PLAN SOMMAIRE SUR EXTRAIT DU PLAN CADASTRAL
Echelle 1 / 2000°



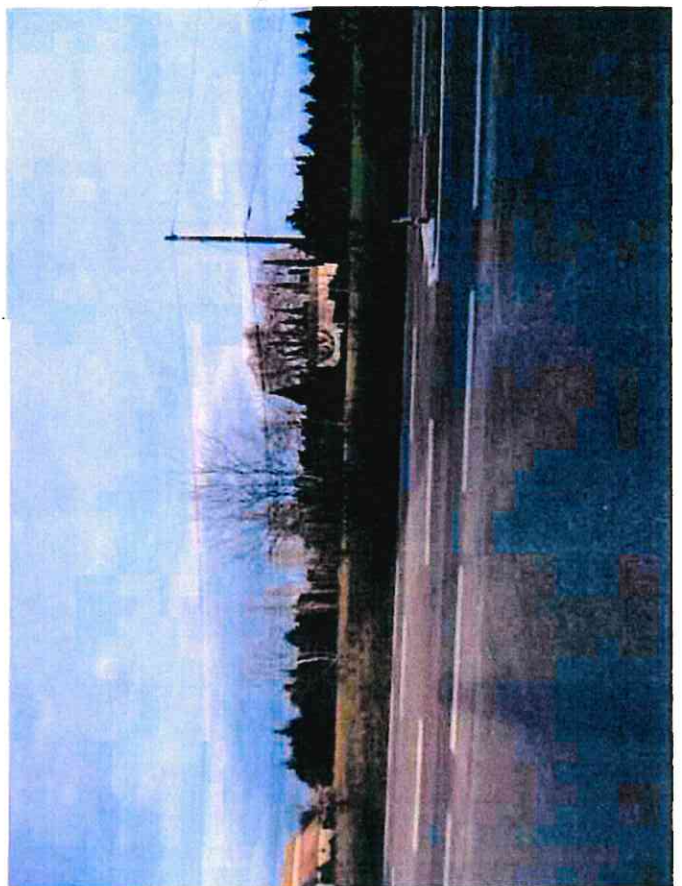
Dossier 220352
5 Mai 2022

DGEMA
Groupe DIEGO
Géomètres-Experts
Agence d'AVIGNON
Successor du Cabinet de Claudie CHABAS RUFFA
236 Chemin du Lion d'Or
84450 - SAINT SATURNIN LES AVIGNON
04.90.32.94.51. - avignon@dgema.fr

1 PAYSAGE LOINTAIN

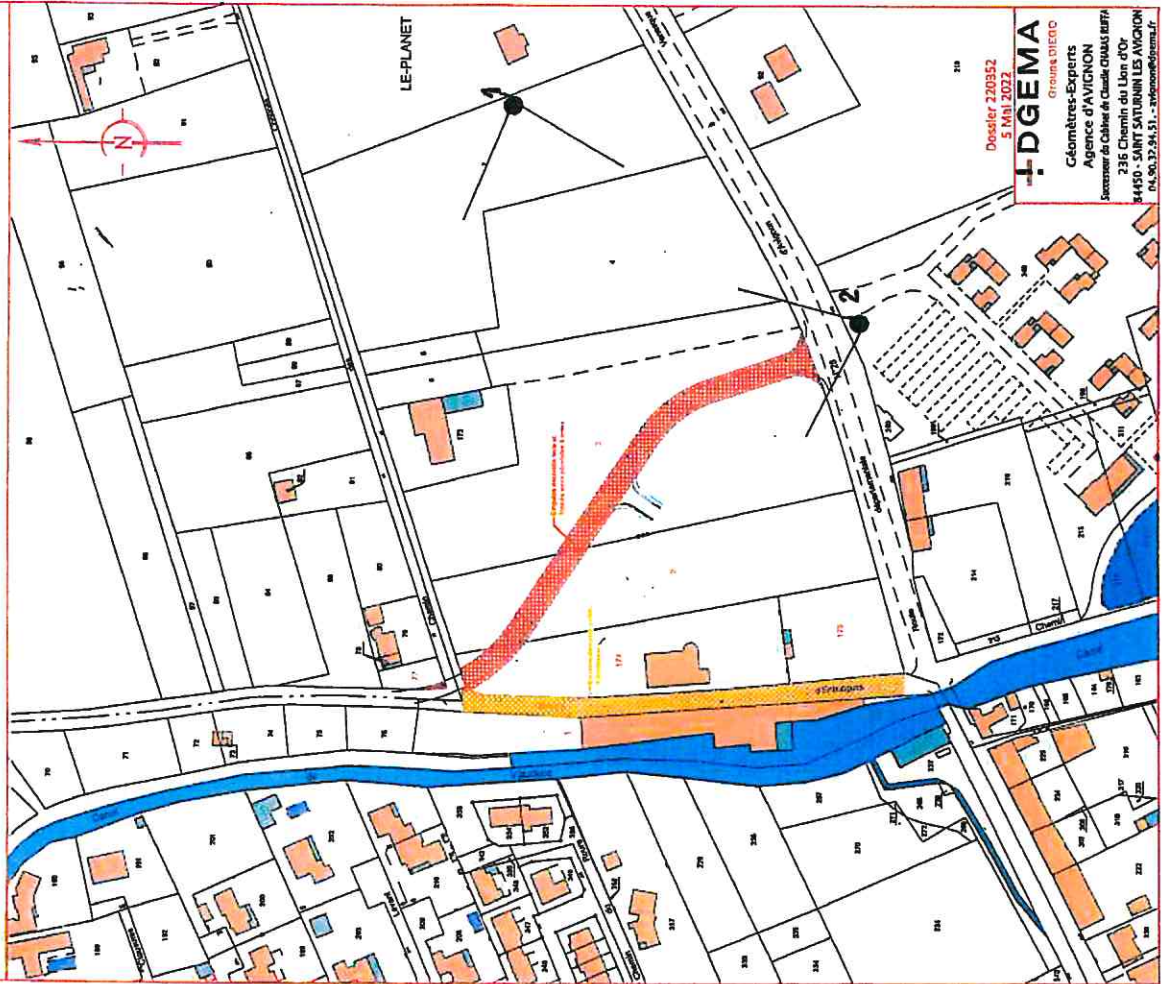


2 ENVIRONNEMENT PROCHE



Département de Vaucluse Commune de SAINT SATURNIN LES AVIGNON
Propriété des consorts TARASCON
Cadastrée Parcelles n° 1 - 2 - 3 - 174 - 175, section AM - n° 77, section AH
Route d'Entraigues

P2b : PLAN SOMMAIRE SUR EXTRAIT DU PLAN CADASTRAL
Echelle 1 / 2000°



2. ENVIRONNEMENT PROCHE (PHOTO N°2)



