

EXTRAIT DU PLAN CADASTRAL

DOMAINE AURÉLIA

DEMANDE DE DÉFRICHÉMENT

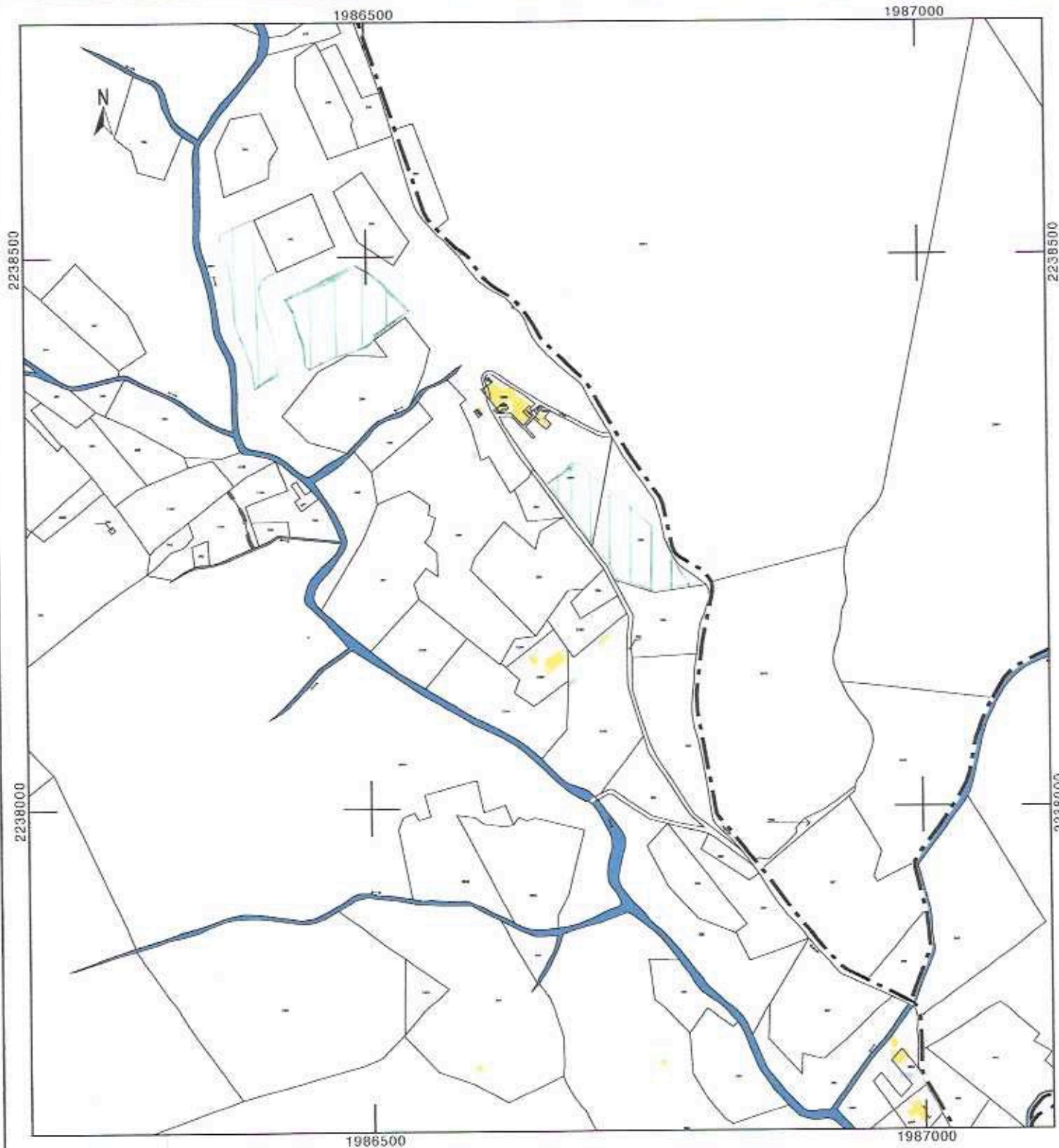
3 ILOTS SUR LES PARCELLES :
A1597, A0295 et A1605.

Le plan visualisé sur cet extrait est géré par le centre des impôts foncier suivant :
Centre des Impôts Foncier de Draguignan
43, Chemin de Sainte Barbe CS 30407
83008
83008 DRAGUIGNAN Cedex
tél. 04/94/60/49/33 -fax
odif.draguignan@dgflp.finances.gouv.fr

Cet extrait de plan vous est délivré par :

cadastre.gouv.fr

Coordonnées en projection : RGF93CC43
©2022 Direction Générale des Finances Publiques



DOMAINE AURECIA - GRIMAUD
DEMANDE DE DÉFRICHEMENT

3 ILOTS SITUÉS SUR LES PARCELLES A1597, A1605 et A2025 -

COUVER D'EAU PASCAS

ANGÈNE BERGERIE



Données cartographiques : © IGN, CRIGE-PACA, Région Provence-Alpes-Côte d'Azur, Département du Var, DGFIP +

- ① ILOT D'ENVIRON 40 ans SUR LA A1597
- ② ILOT d'ENVIRON 59 ans SUR LA A1597
- ③ ILOT D'ENVIRON 59 ans SUR LES A1605 et A2025

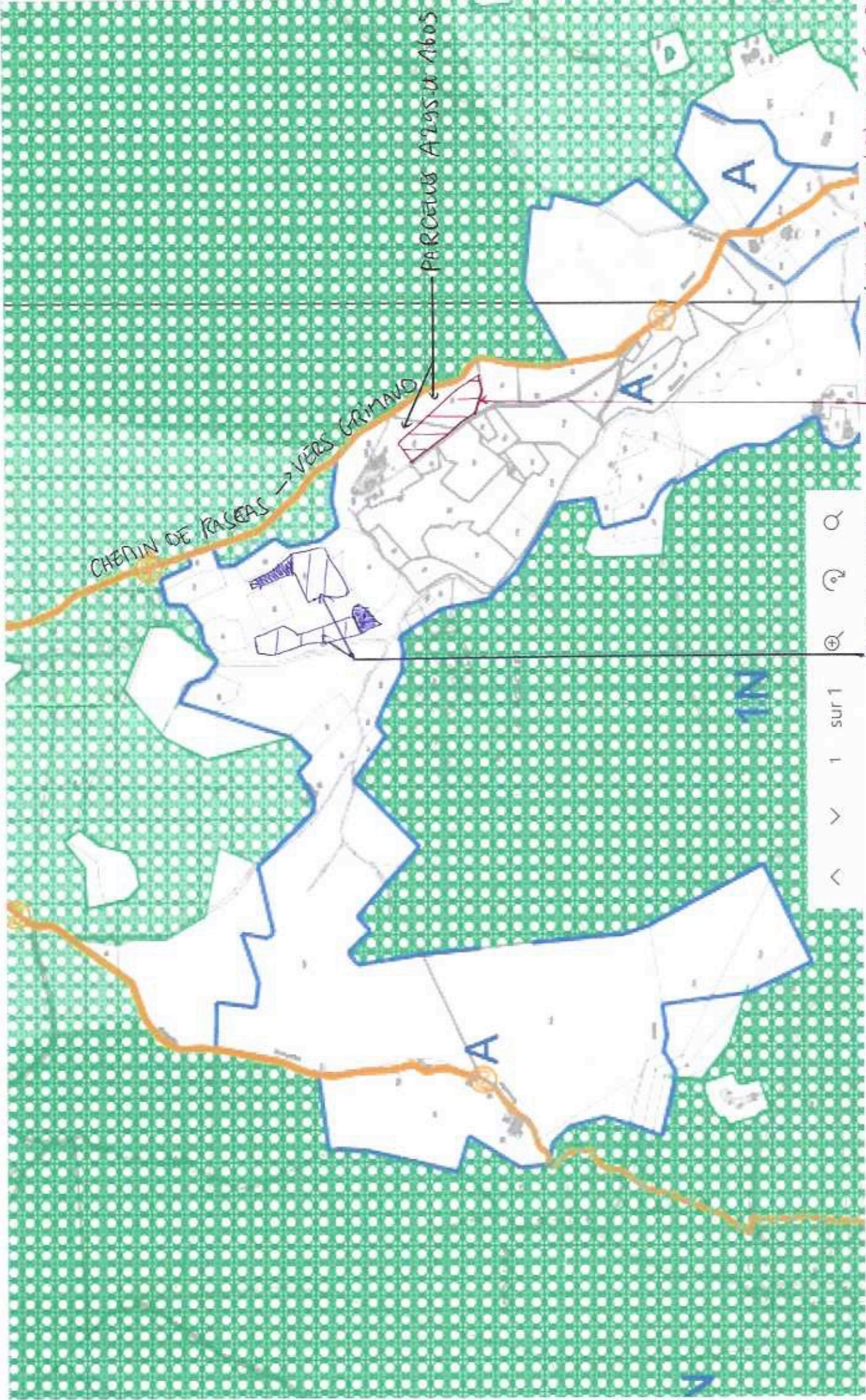
VERS GRIMAUD

Échelle 1 : 4 264

0 ————— 100 m

DOMAINE AURÉLIA - DEMANDE DE DÉFRICHEMENT - Parcelles A 295 et A 1605 et A 1537

Ouvrir > Partager Copier le lien Télécharger ... PIECE4A-ok.pdf Informations 1 / 1



LOTIS DE LA A 1537
CONCERNÉS PAR LA DEMANDE

EXTRAIT DU PLU DE LA VILLE DE GRIMAUD

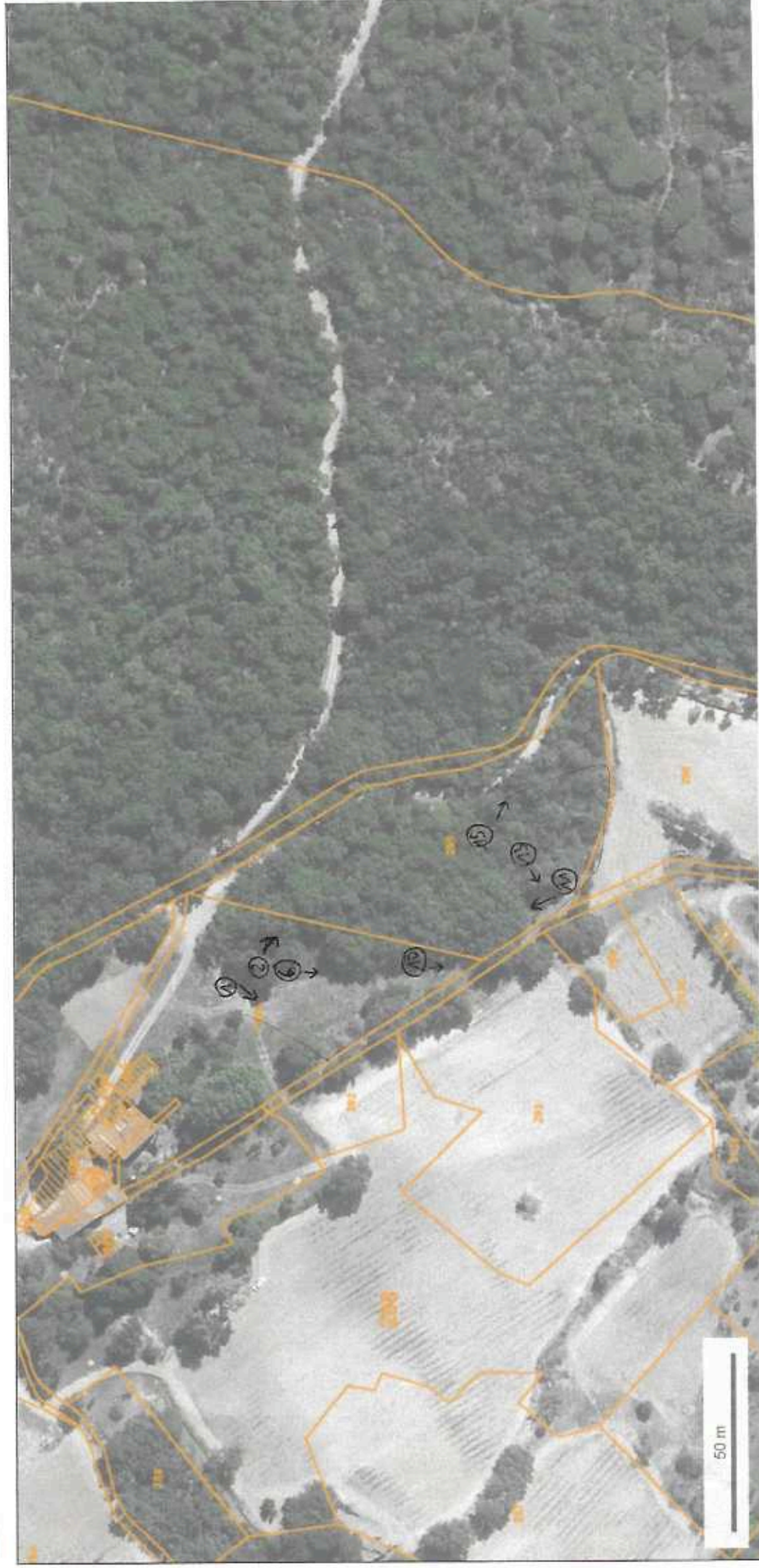
ZONE PARCELLES A 295 et A 1605 CONCERNÉE PAR LA DEMANDE

DEMANDE DE DÉFRICHEMENT - DOMAINE AURELIA
PLAN DE SITUATION



VERS GRIMAUD
ZONES CONCERNÉES PAR LA DEMANDE DE DÉFRICHEMENT

DOMAINE AURÉLIA - DEMANDE DE DÉFRICHÉMENT
Parcelles A215 et A1605 - ILOT 3



LOCALISATION CARTO GRAPHIQUE DES PHOTOS JOINTES AU DOSSIER