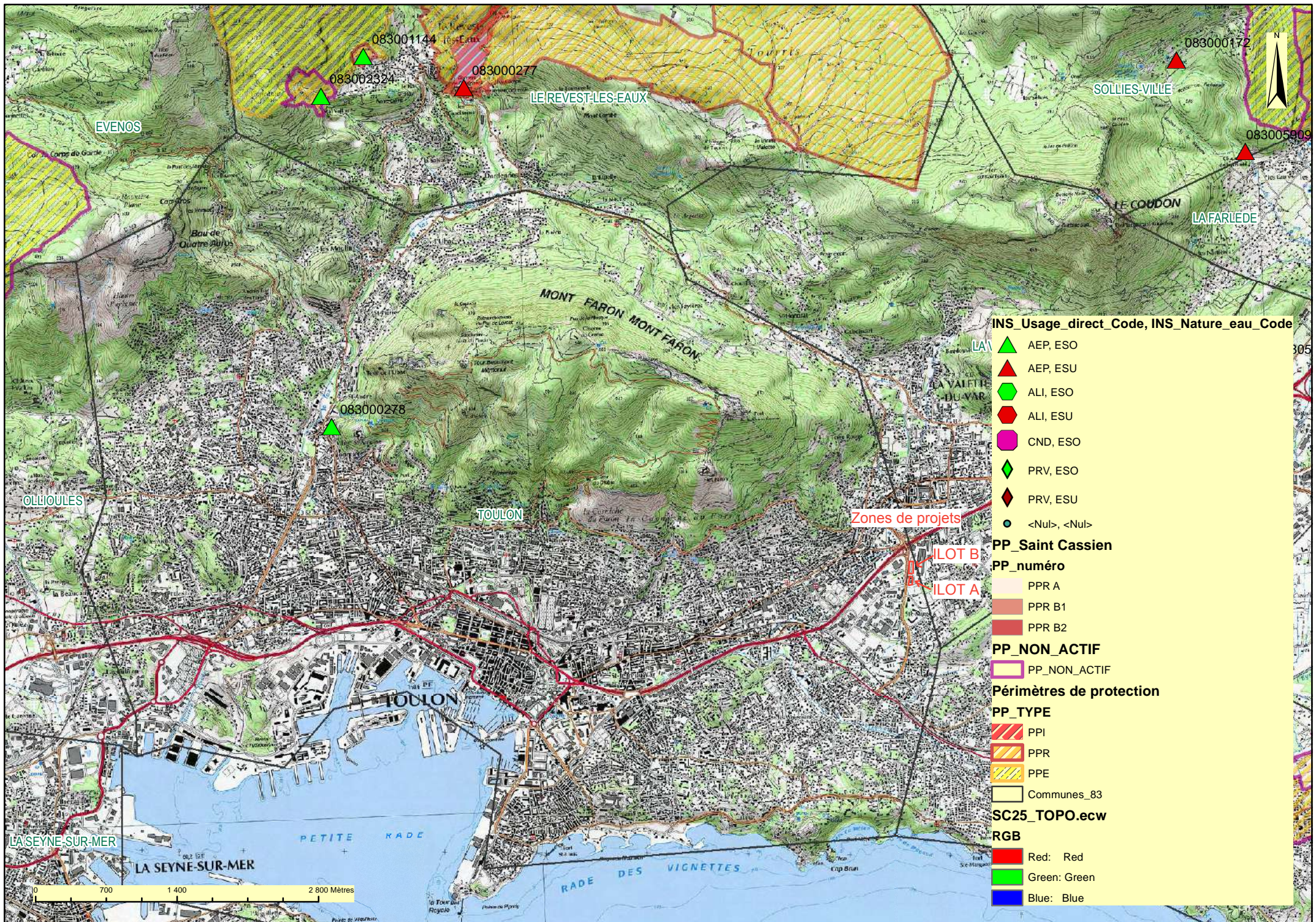




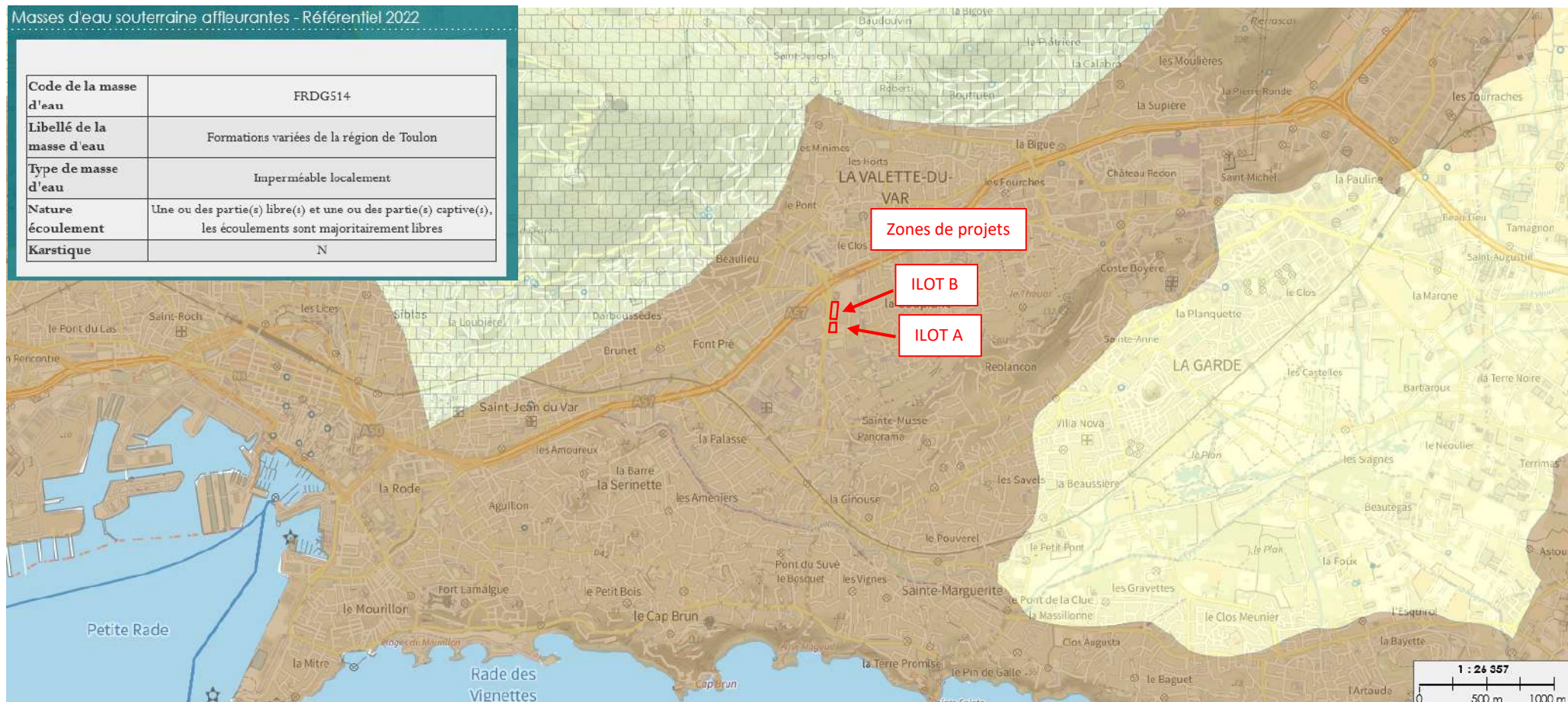
**ANNEXE 14 : CARTE DES PERIMETRES DE PROTECTION DES  
CAPTAGES DE L'ARS ET CARACTERISTIQUES DE LA MASSE D'EAU  
SOUTERRAINE**





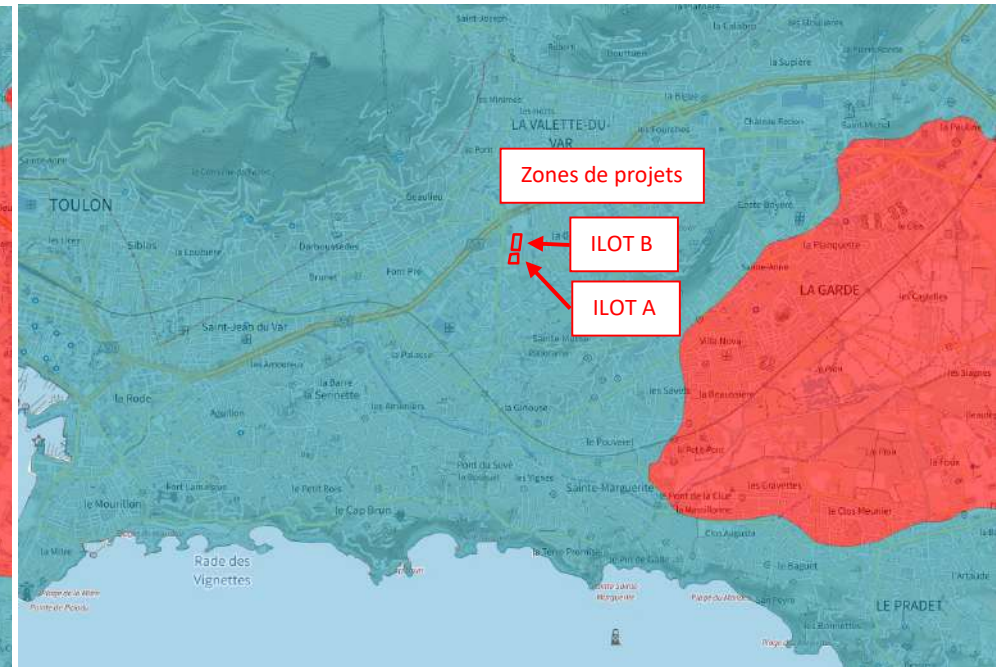
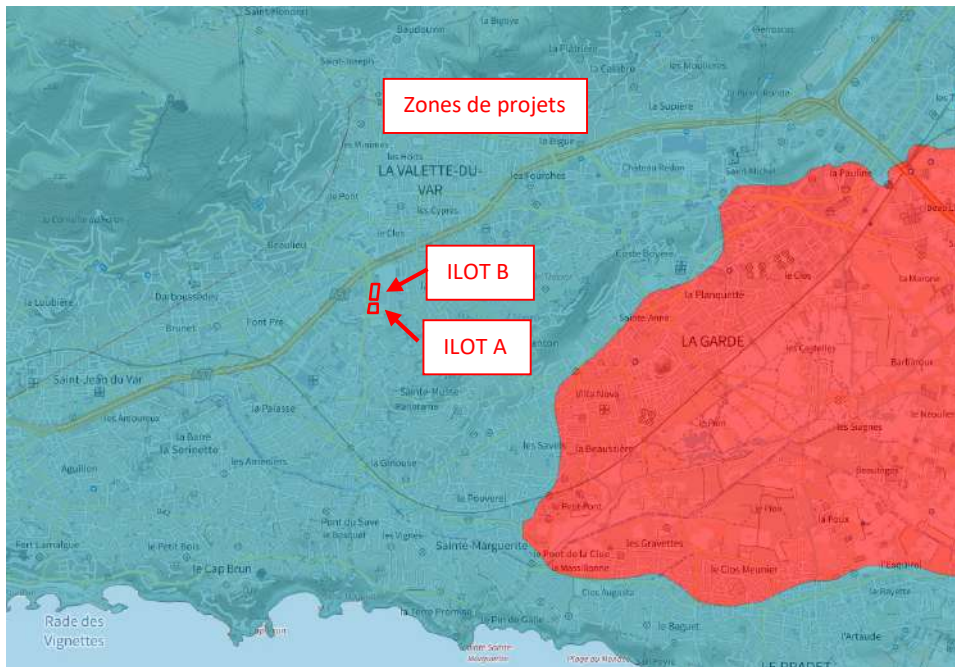
Masses d'eau souterraine affleurantes - Référentiel 2022

Code de la masse d'eau	FRDG514
Libellé de la masse d'eau	Formations variées de la région de Toulon
Type de masse d'eau	Imperméable localement
Nature d'écoulement	Une ou des partie(s) libre(s) et une ou des partie(s) captive(s), les écoulements sont majoritairement libres
Karstique	N



Etat quantitatif : Bon

Etat qualitatif : Bon



Source : SDAGE et PDM 2022-2027