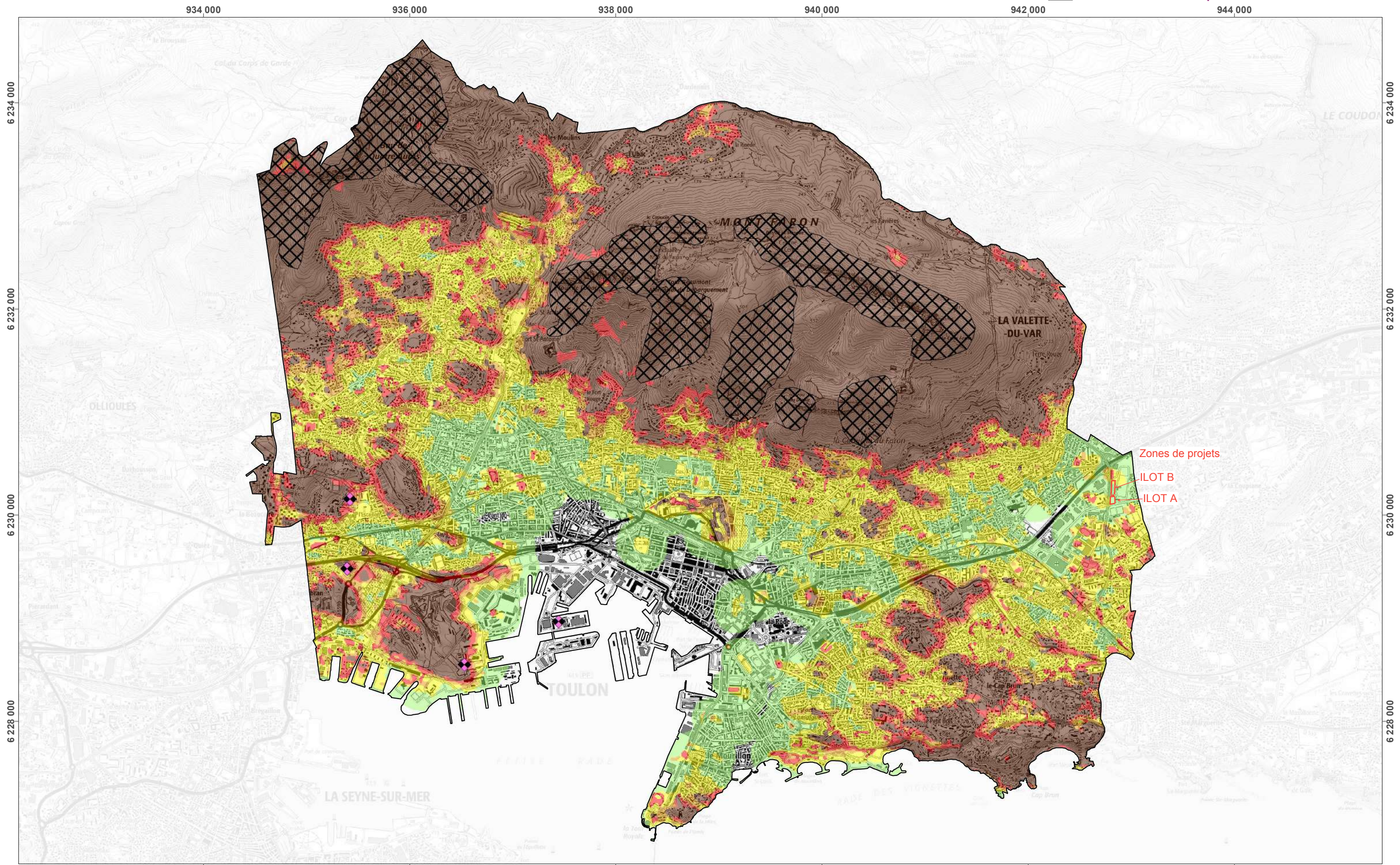
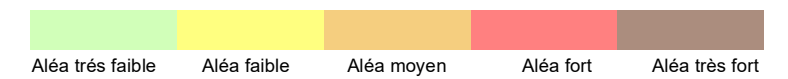


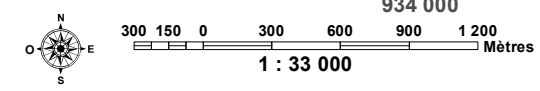


ANNEXE 12 : CARTES DES RISQUES NATURELS



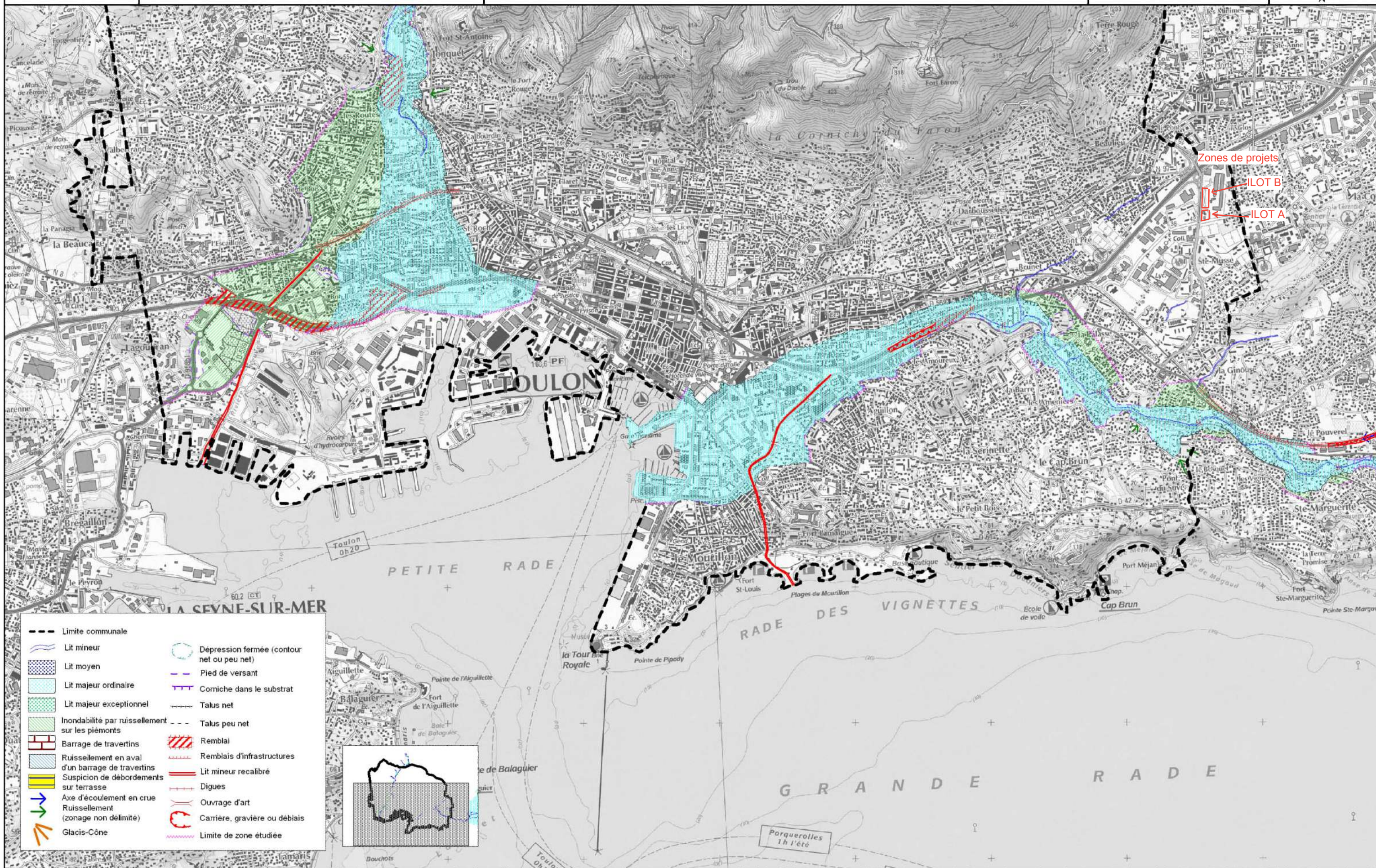


Zones de projets
ILOT B
ILOT A



Sources : IGN, SCAN25
Projection : RGF93-Lambert93

Carroyage : les chiffres en noir correspondent aux coordonnées métrique du Lambert 93 associé au système géodésique français RGF93

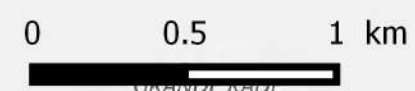


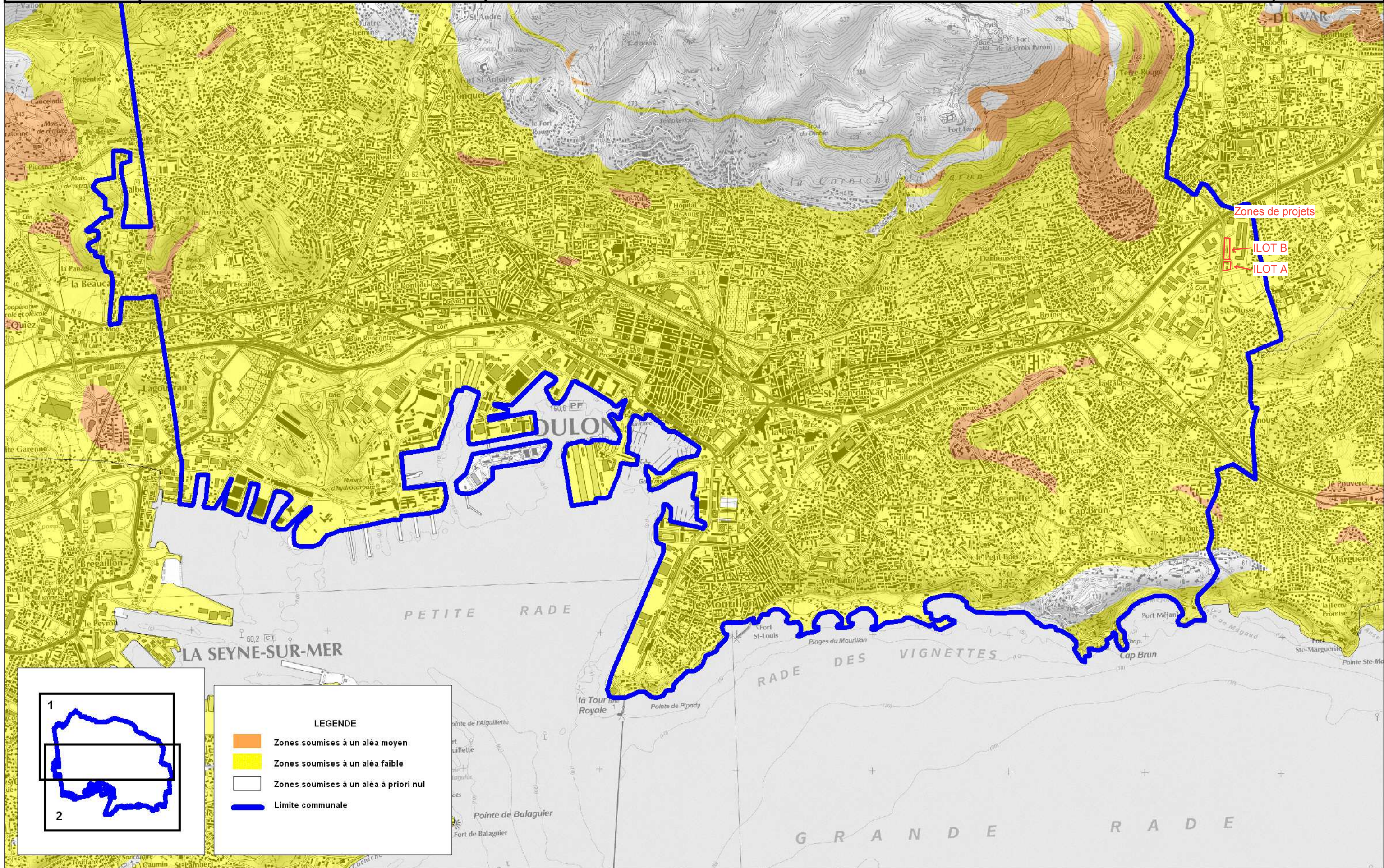


Hauteur de submersion marine

Classes d'aléa

- Aléa faible : $H < 0,5m$
- Aléa moyen : $0,5m \leq H < 1m$
- Aléa fort à très fort : $H \geq 1m$
- Zones portuaires
- Données topographiques classifiées (zone militaire)



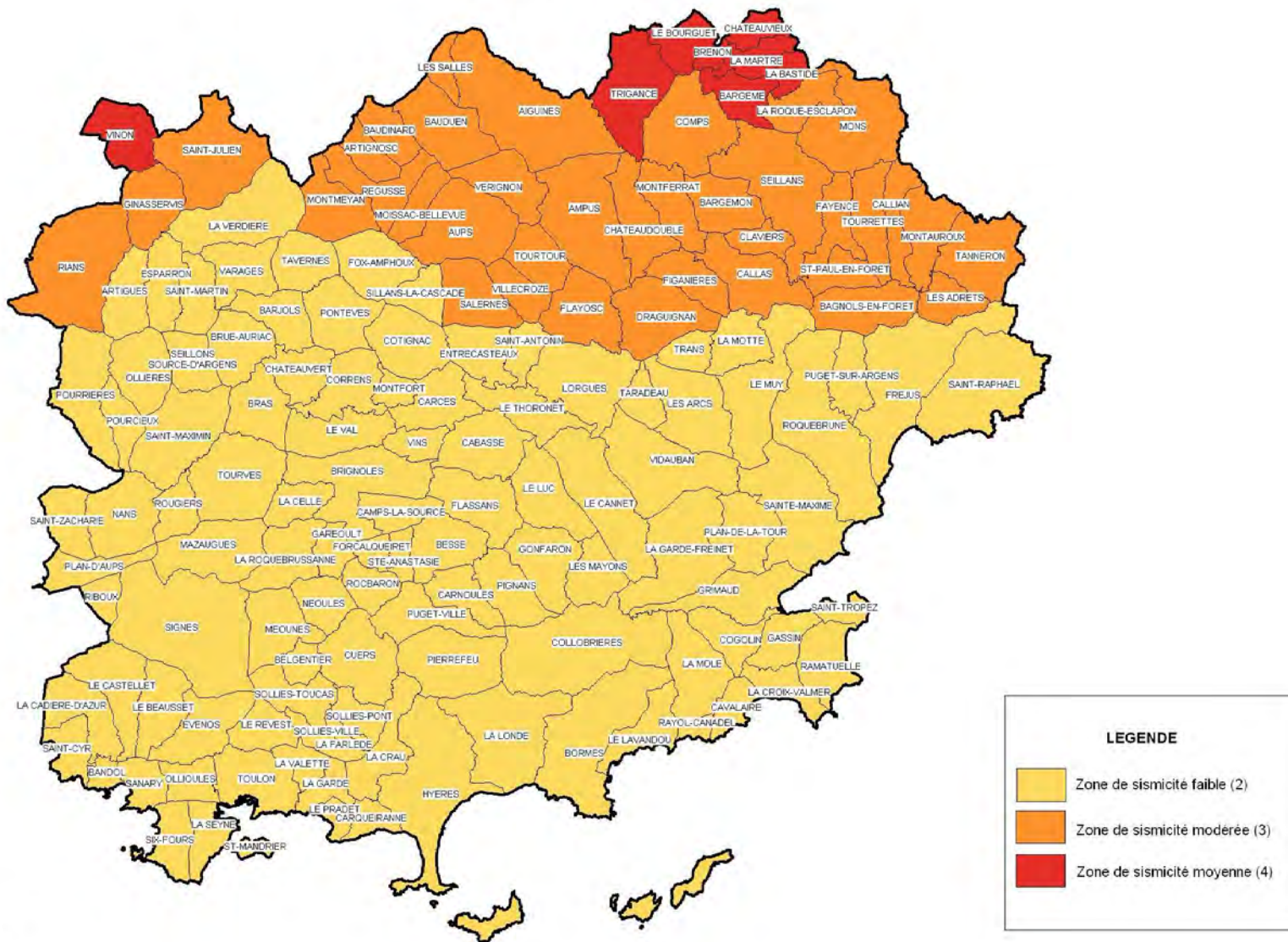


ZONES DE SISMICITE DU VAR Décret du 22 octobre 2010



PRÉFET DU VAR

Direction
Départementale
des Territoires
et de la Mer



DATE : MAI 2011
BD CARTO©IGN2006