



**Mairie de Sanary-sur-Mer**

Place de la république

CS 70001

83112 SANARY-SUR-MER

Maître d'ouvrage

# Aménagement d'une base de loisirs

## Commune de Sanary-sur-Mer

**Annexes au Cerfa n°14734\*03**  
« Examen au cas par cas »



TPF ingénierie

Dpt Procédures Règlementaires et Foncières

INGENIERIE

## Sommaire


<b>ANNEXE 1 – PLAN DE SITUATION</b>	<b>3</b>
<b>ANNEXE 2 – PHOTOGRAPHIES RAPPROCHEES</b>	<b>4</b>
<b>ANNEXE 3 – PLAN DU PROJET</b>	<b>6</b>
<b>ANNEXE 4 – PLAN DES ABORDS DU PROJET</b>	<b>7</b>
<b>ANNEXE 5 – PLAN DE SITUATION VIS-A-VIS DES ZONES NATURA 2000</b>	<b>8</b>

ANNEXE 1 – PLAN DE SITUATION

# Plan de situation

Echelle : 1/12 000- source : Géoportail



 Zone d'étude



**ANNEXE 2 – PHOTOGRAPHIES RAPPROCHEES**

# Vue aérienne rapprochée

Echelle : 1/2500- source : Géoportail.gov





**Photo 1.**



**Photo 2.**



**Photo 3.**




**Photo 4.**

*Source : Commune*

**ANNEXE 3 – PLAN DU PROJET**



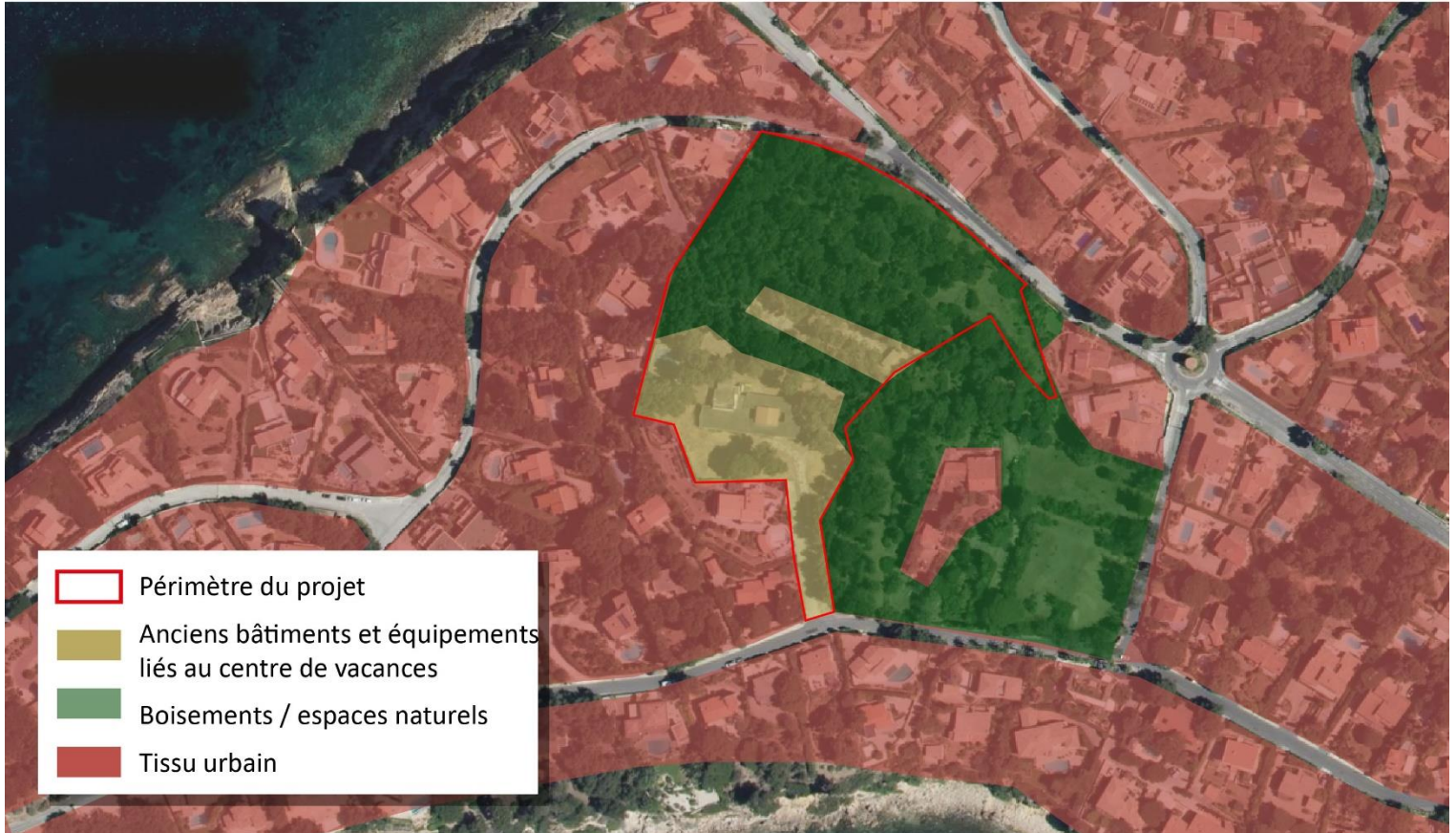
Les cotations sont données à titre indicatif, elles sont à vérifier sur place.

 <b>SANARY SUR MER</b>	<b>BASE ADOS DE LA CRIDE</b> 396, avenue de la Corniche <b>COMMUNE DE SANARY SUR MER (VAR)</b>	Projet d'aménagement		Plan de Masse Projet	
		Parcelles AY 0035 & AX 0281		Echelle :	27/05/2021

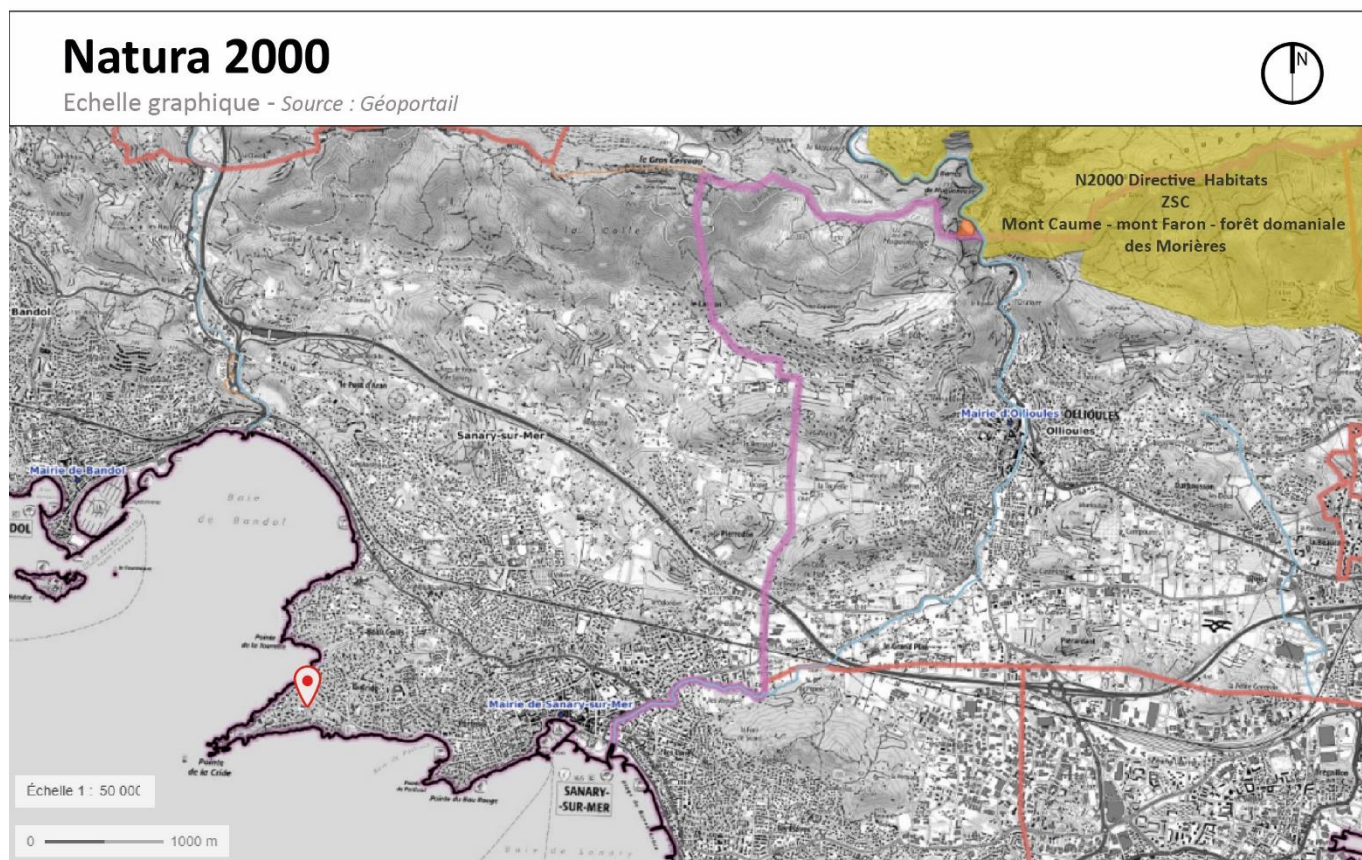
**ANNEXE 4 – PLAN DES ABORDS DU PROJET**

# Plan des abords

Echelle : 1/2500- source : Géoportail.gov



**ANNEXE 5 – PLAN DE SITUATION VIS-A-VIS DES ZONES NATURA 2000**



- 📍 Localisation du projet
- 🟡 Directive Habitats - ZSC