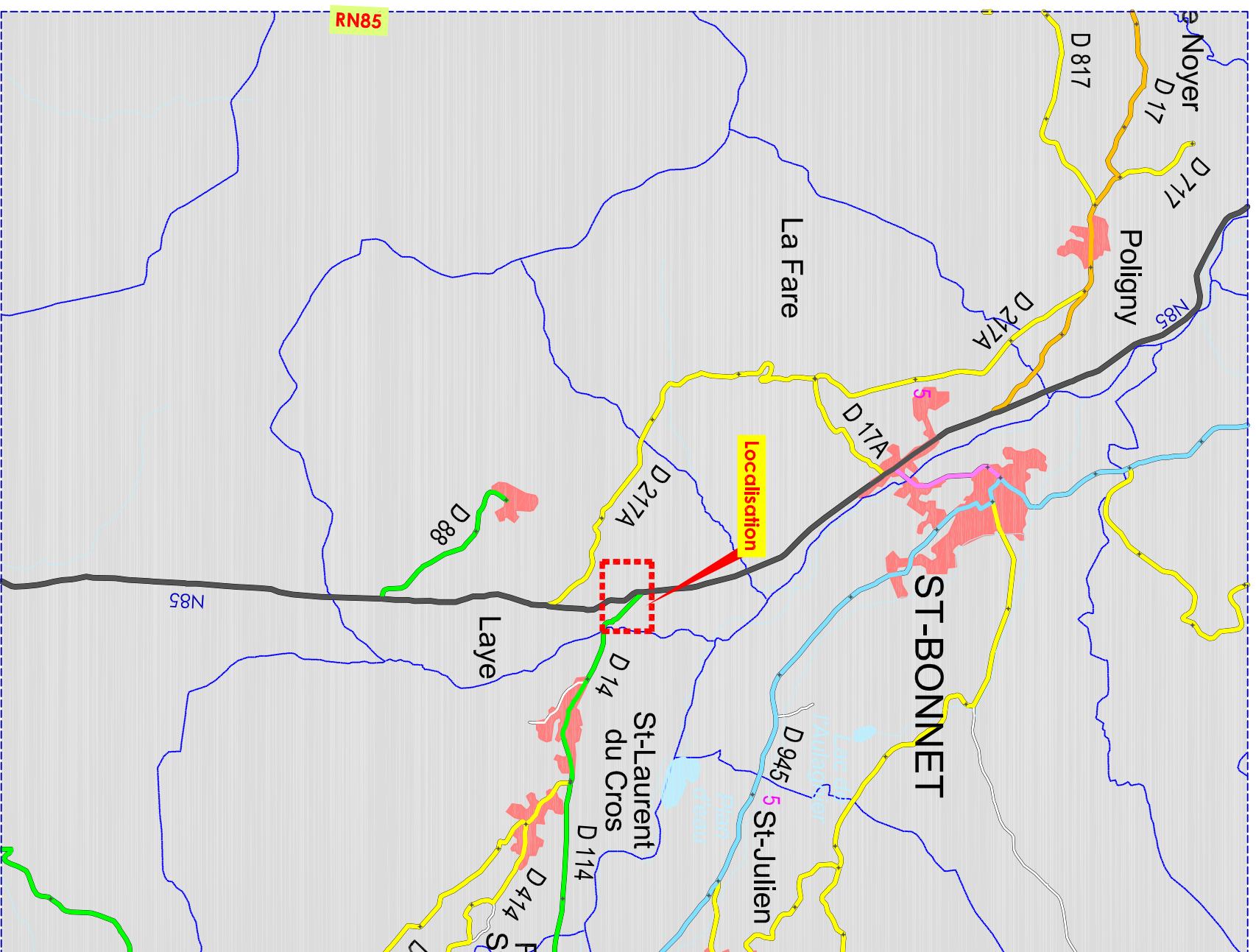
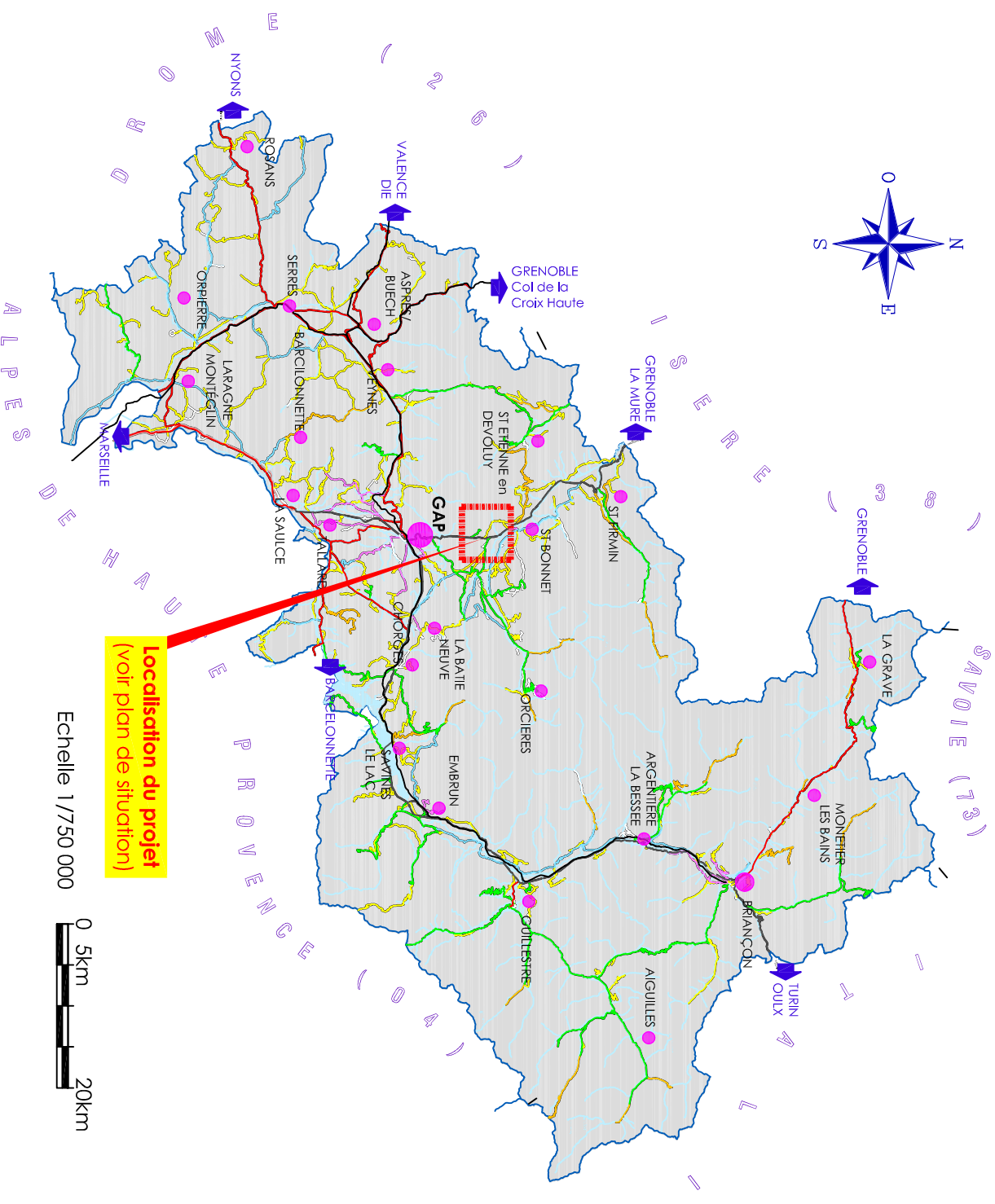


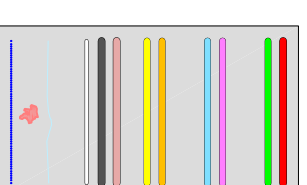
PLAN DE SITUATION



CARTE DU RÉSEAU ROUTIER DÉPARTEMENTAL



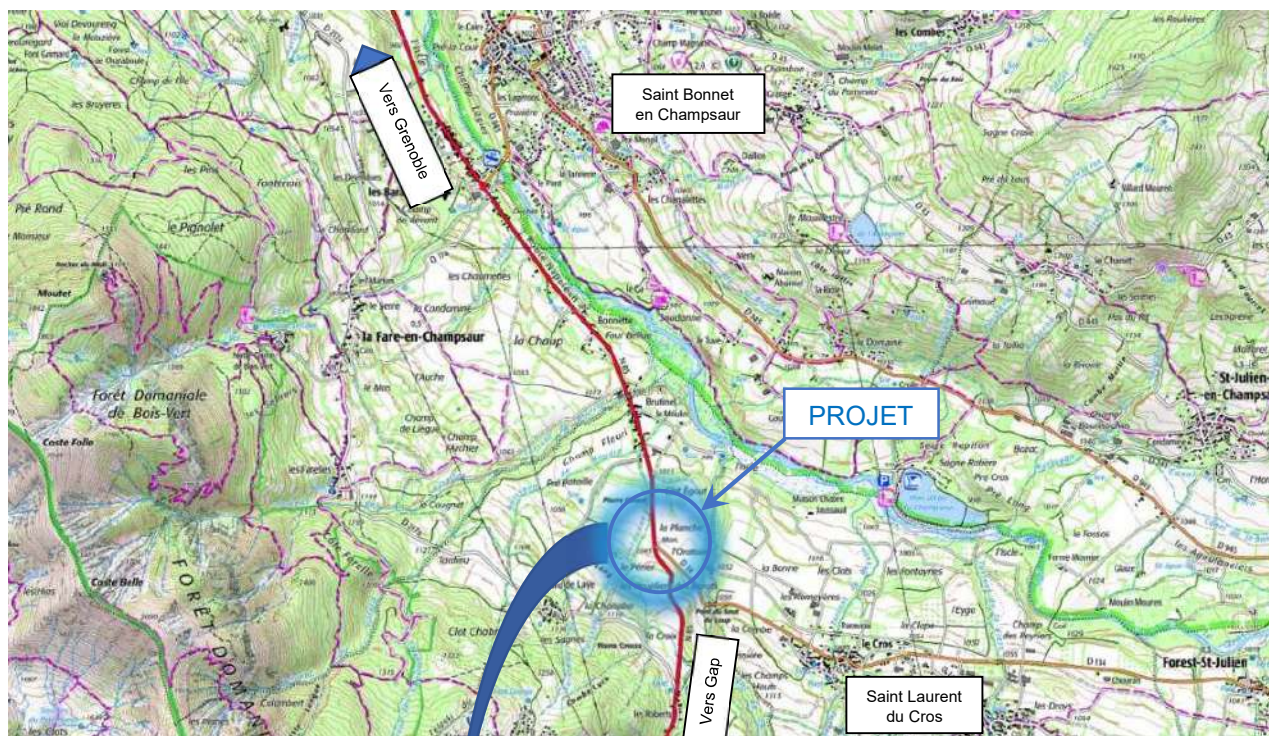
LEGENDE



- LEGENDE**
- ITINÉRAIRES STRATÉGIQUES**
 Grand axe économique (GAE)
 Itinéraire d'intérêt touristique majeur (ITM)
- RÉSEAU STRUCTURANT**
 Réseau primaire péniubain (RPP)
 Réseau de désenclavement du milieu rural (RDMR)
- RÉSEAU SECONDAIRE**
 Réseau secondaire d'accession touristique saisonnière (RSVS)
 Réseau secondaire de desserte locale (RSDL)
- Autoroute**
 Route Nationale
 Voie Communale
- Cours d'eau
 Zone d'eau
 Limite de commune

Photographies du site

Plan de situation



Localisation des photos



Photographie n°1 prise depuis le bord de la RN 85 en direction de Gap
(En bas à gauche, le terrain agricole impacté par le dévoiement de la RD 14)



Photographie prise depuis le bord de la RN 85 en direction de Gap
(Avec poids lourd sur la RN 85, venant du sud et obligé d’empiéter sur la voie opposée pour tourner à droite vers la RD 14 en direction de Saint Laurent du Cros)

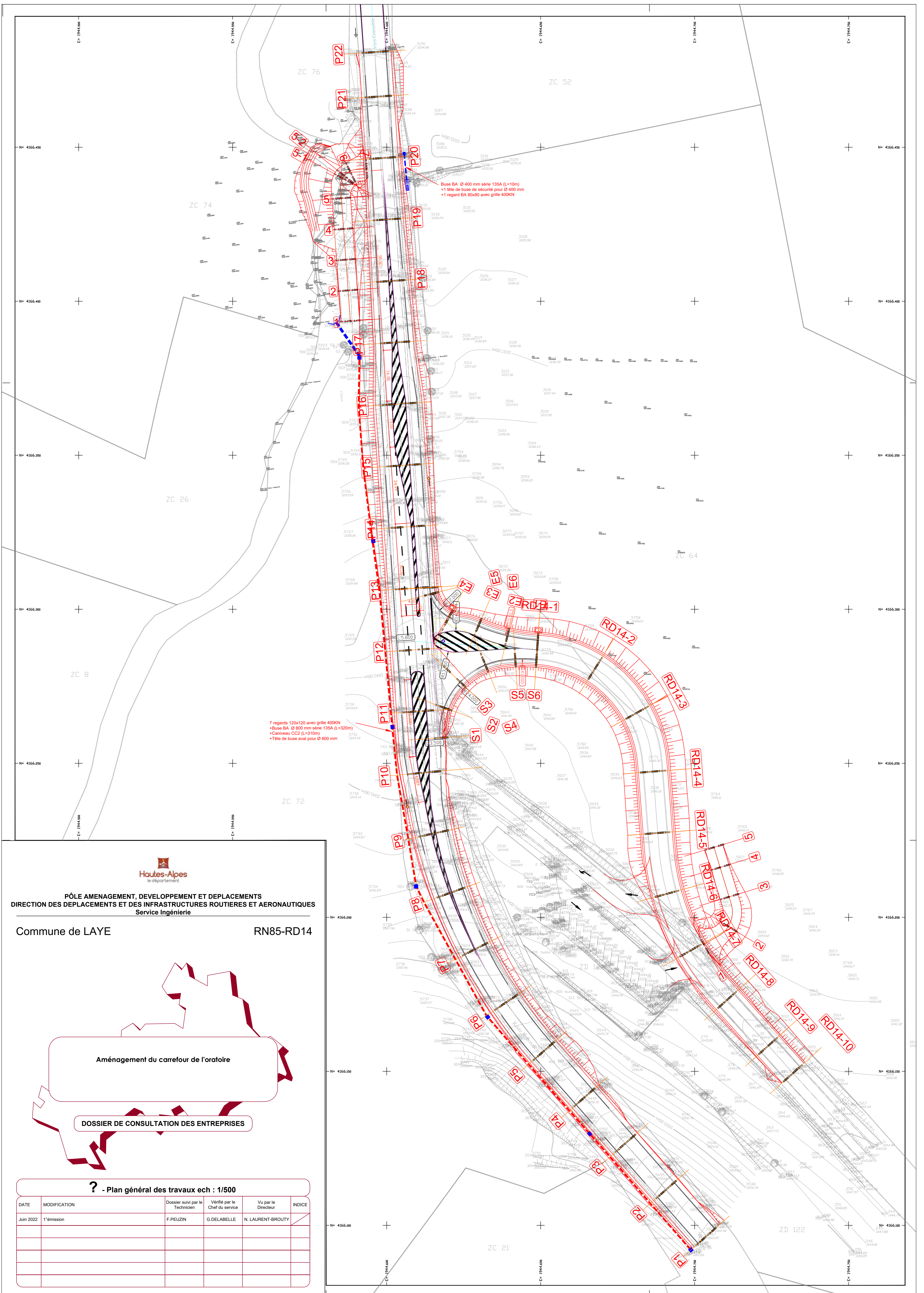


Photographie n°2 prise depuis la RN 85 en direction de Gap



Photographie n°3 prise depuis le bord de la RN 85 en direction de Grenoble





PÔLE AMÉNAGEMENT, DÉVELOPPEMENT ET DÉPLACEMENTS
 DIRECTION DES DÉPLACEMENTS ET DES INFRASTRUCTURES ROUTIÈRES ET AÉRONAUTIQUES
 Service Ingénierie

Commune de LAYE

RN85-RD14

Aménagement du carrefour de l'oratoire

DOSSIER DE CONSULTATION DES ENTREPRISES

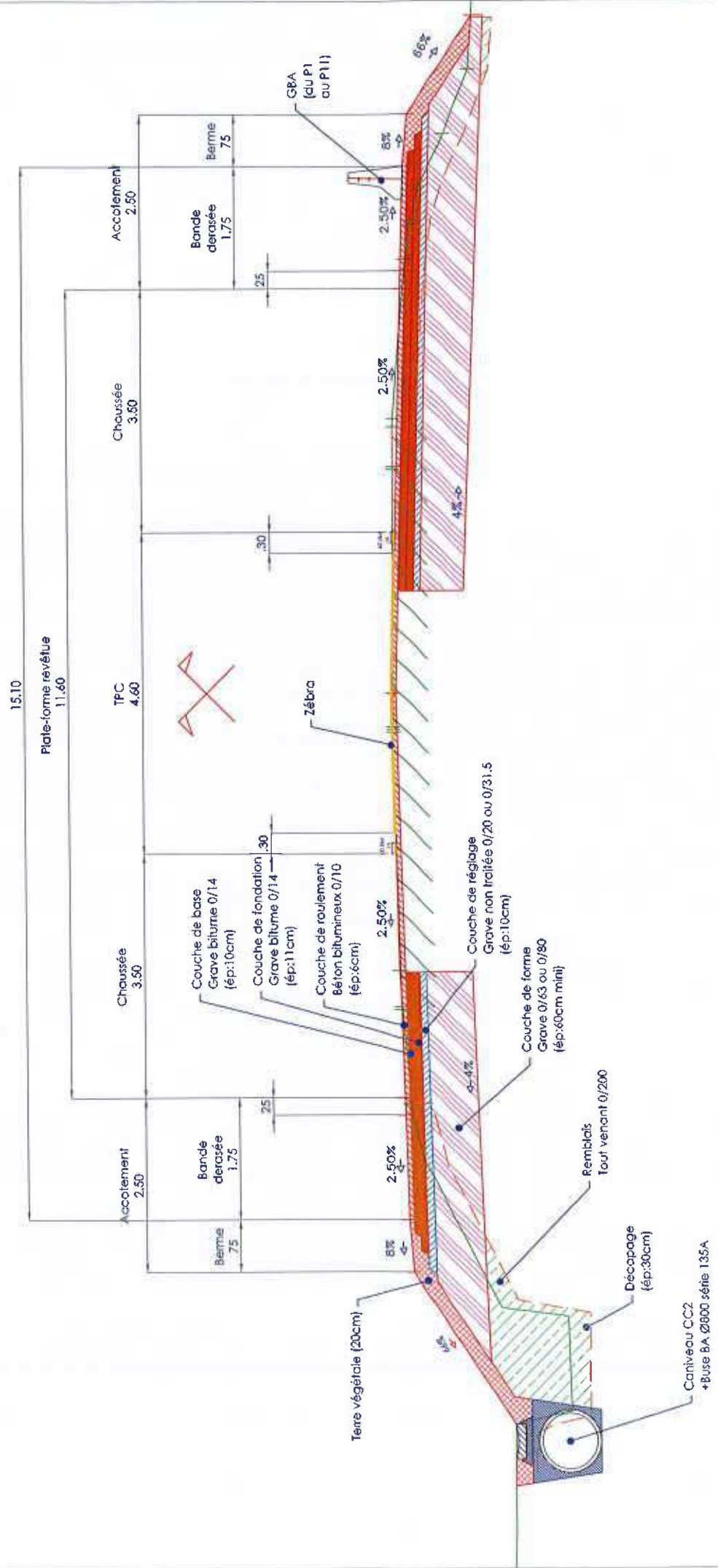
? - Plan général des travaux ech : 1/500

DATE	MODIFICATION	Dossier suivi par le Technicien	Vérfié par le Chef du service	Vu par le Directeur	INDICE
Juin 2022	1 ^{ère} émission	F. PEUZIN	G. DELABELLE	N. LAURENT-BROUTY	

PROFIL EN TRAVERS TYPE

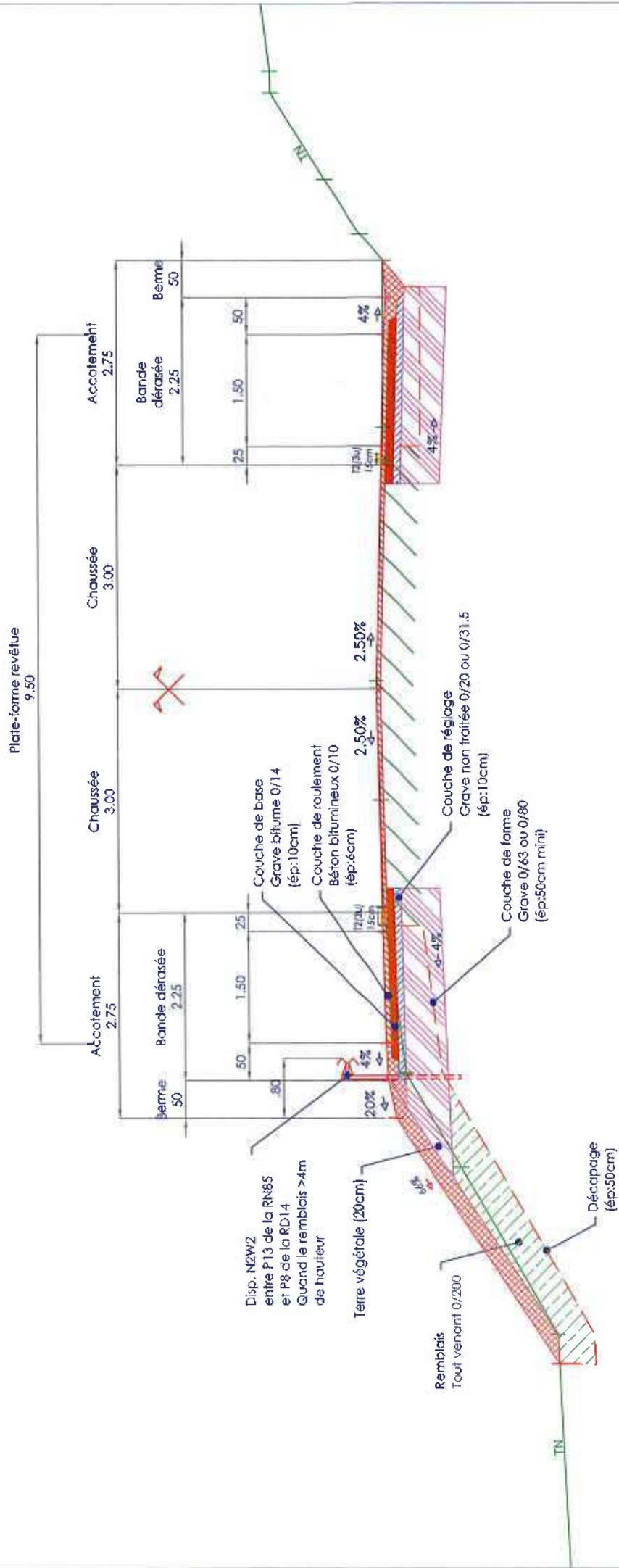
RN85/RD14 - Aménagement du carrefour

Section courante avec terre plein central



PROFIL EN TRAVERS TYPE

RD14 - Voie secondaire section courante



Sites et paysages



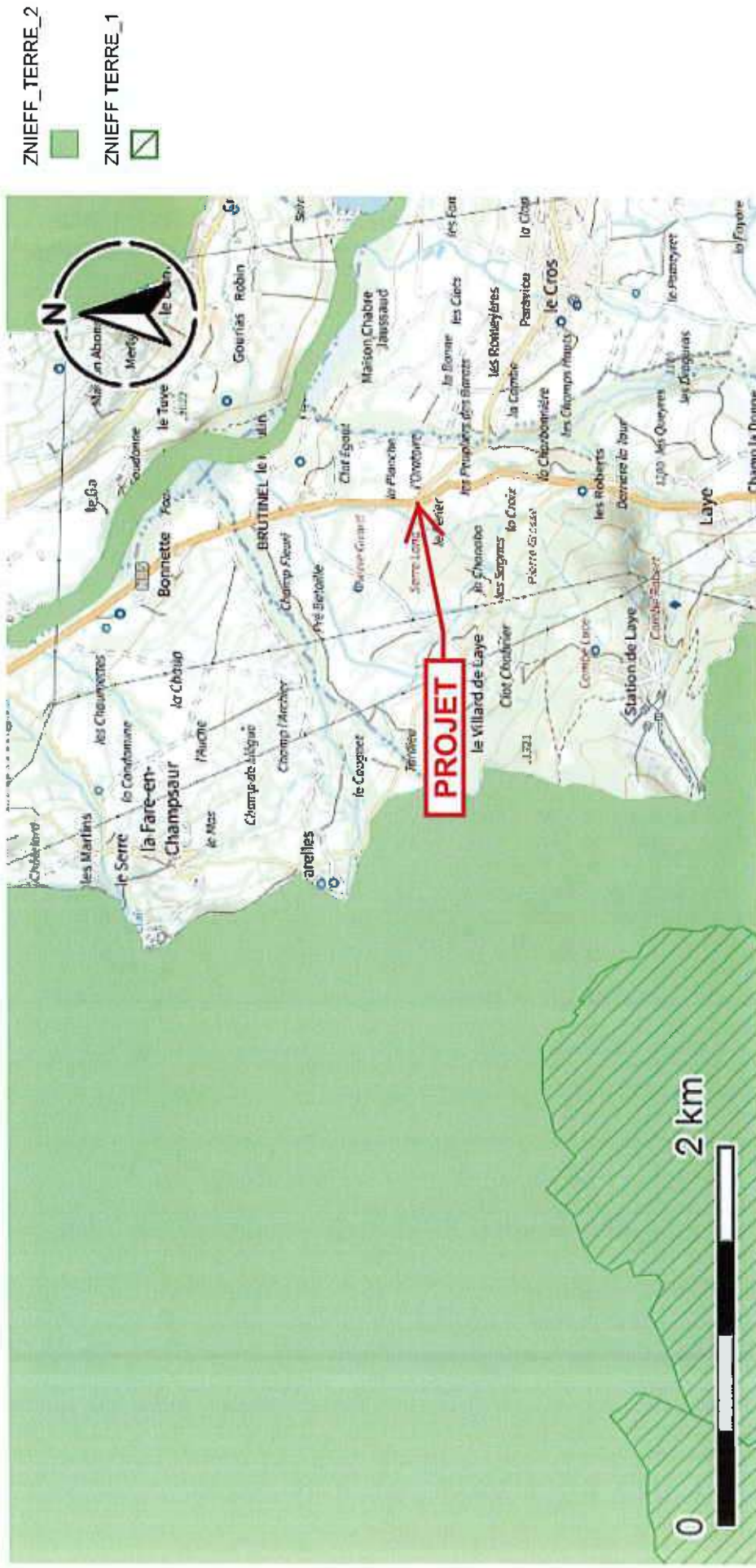
Projection : Spherical Mercator

Service producteur : DREAL Provence-Alpes-Côte d'Azur

Données © MTEs



Nature et biodiversité



Projection : Spherical Mercator

Service producteur : DREAL Provence-Alpes-Côte d'Azur

Données © MTEs

Nature et biodiversité



Site Natura 2000

prop. Site d'intérêt Communautaire

Zone Spéciale de Conservation

Directive Oiseaux

etiquette



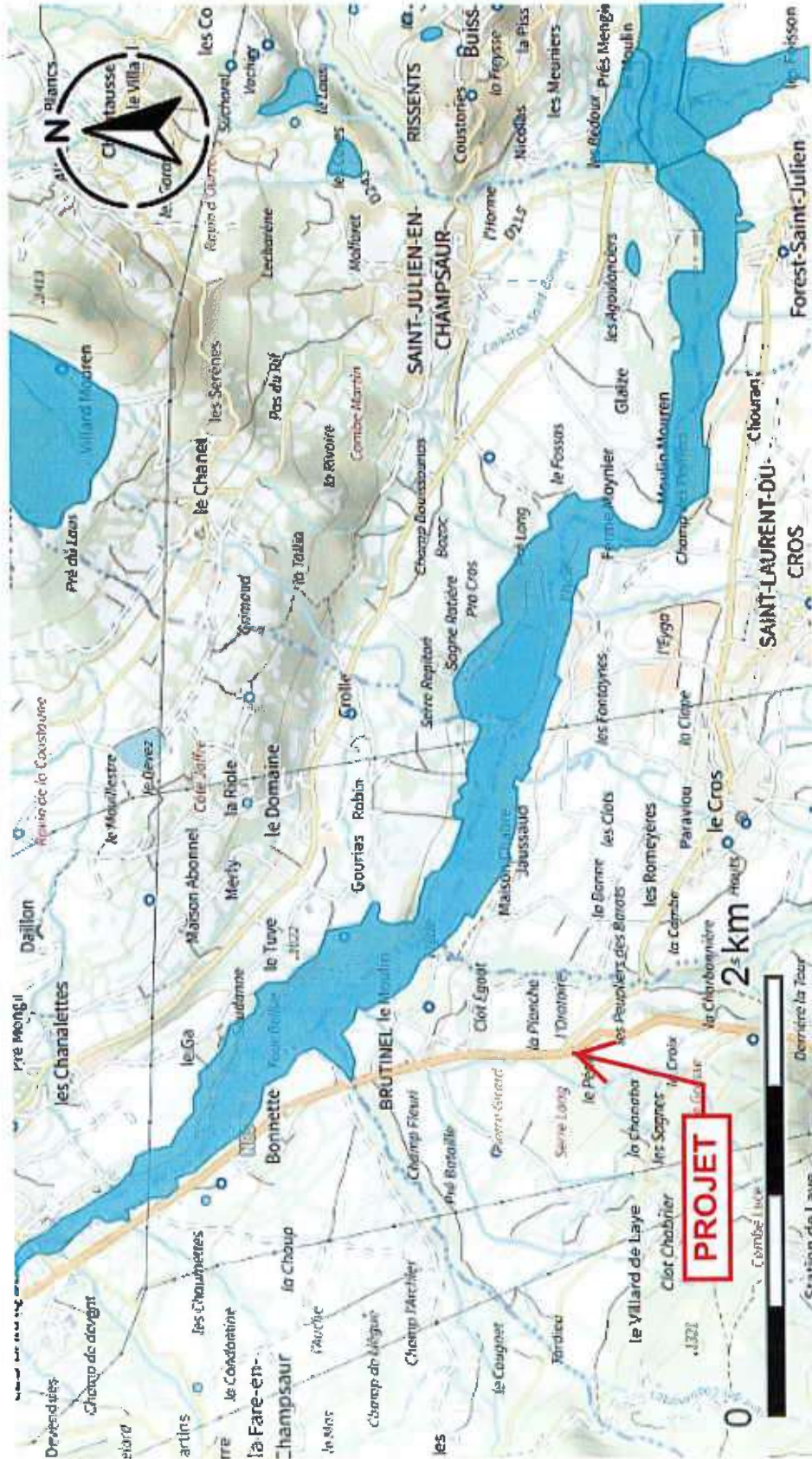
Projection : Spherical Mercator

Service producteur : DREAL Provence-Alpes-Côte d'Azur

Données © MTEs



Données de l'eau



Inventaire Zone humide

Projection : Spherical Mercator

Service producteur : DREAL Provence-Alpes-Côte d'Azur

Données © MTE

