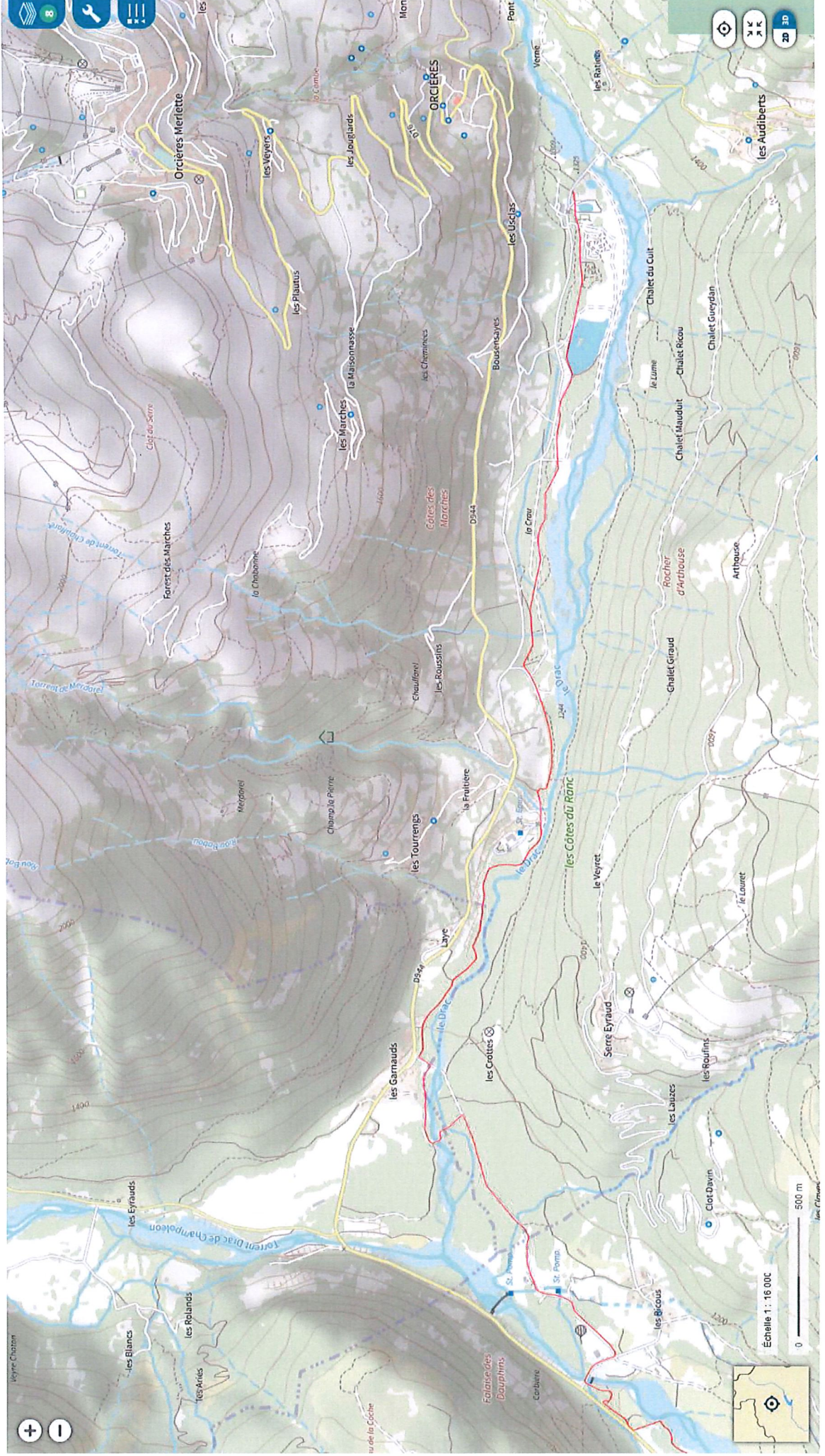


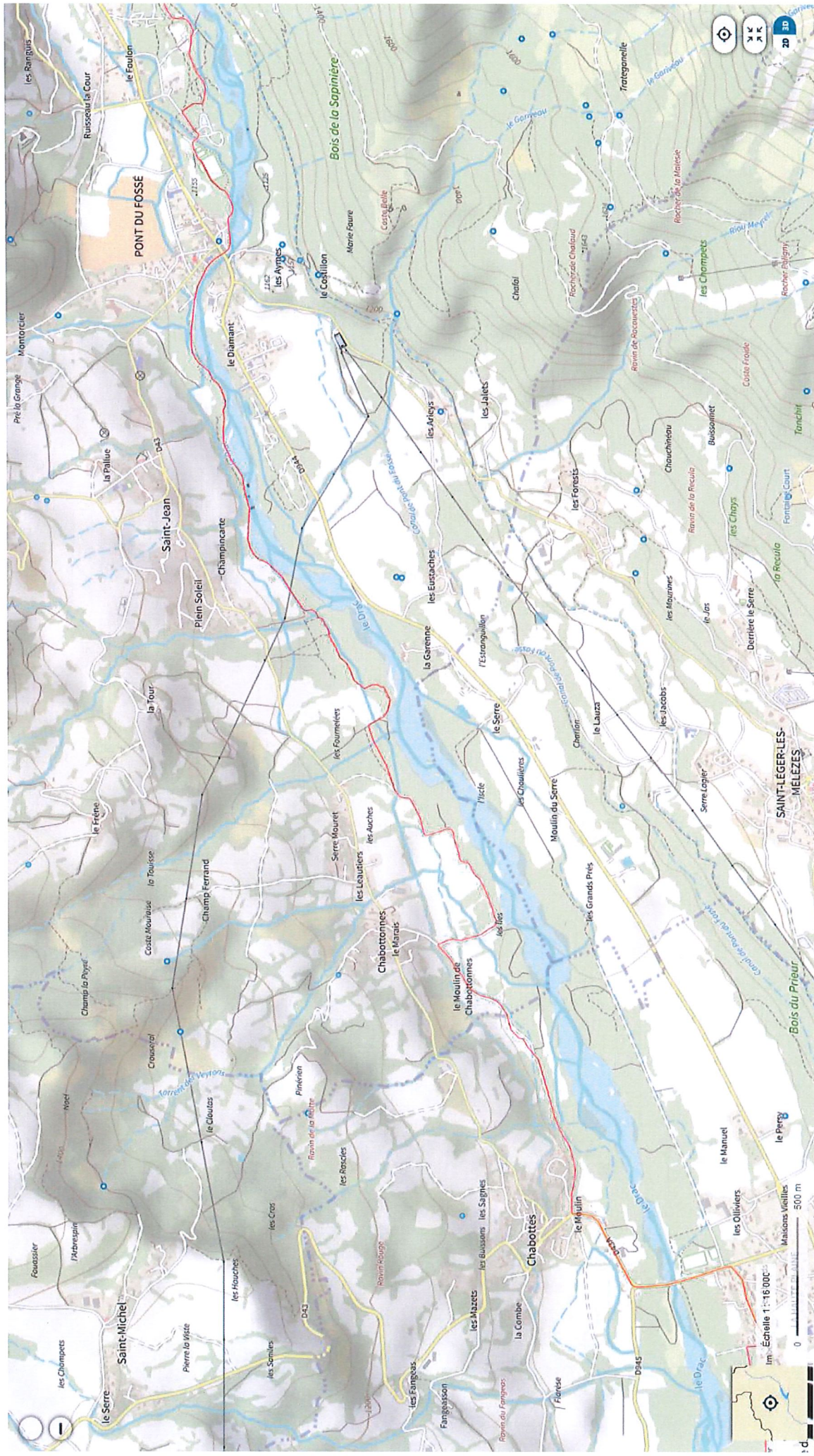
PROJET TRACE VOIE DOUCE CHAMPSAUR VALGAUDEMAR

Tracé base de loisirs d'Orcières à vallée de Champoléon (Corbière)



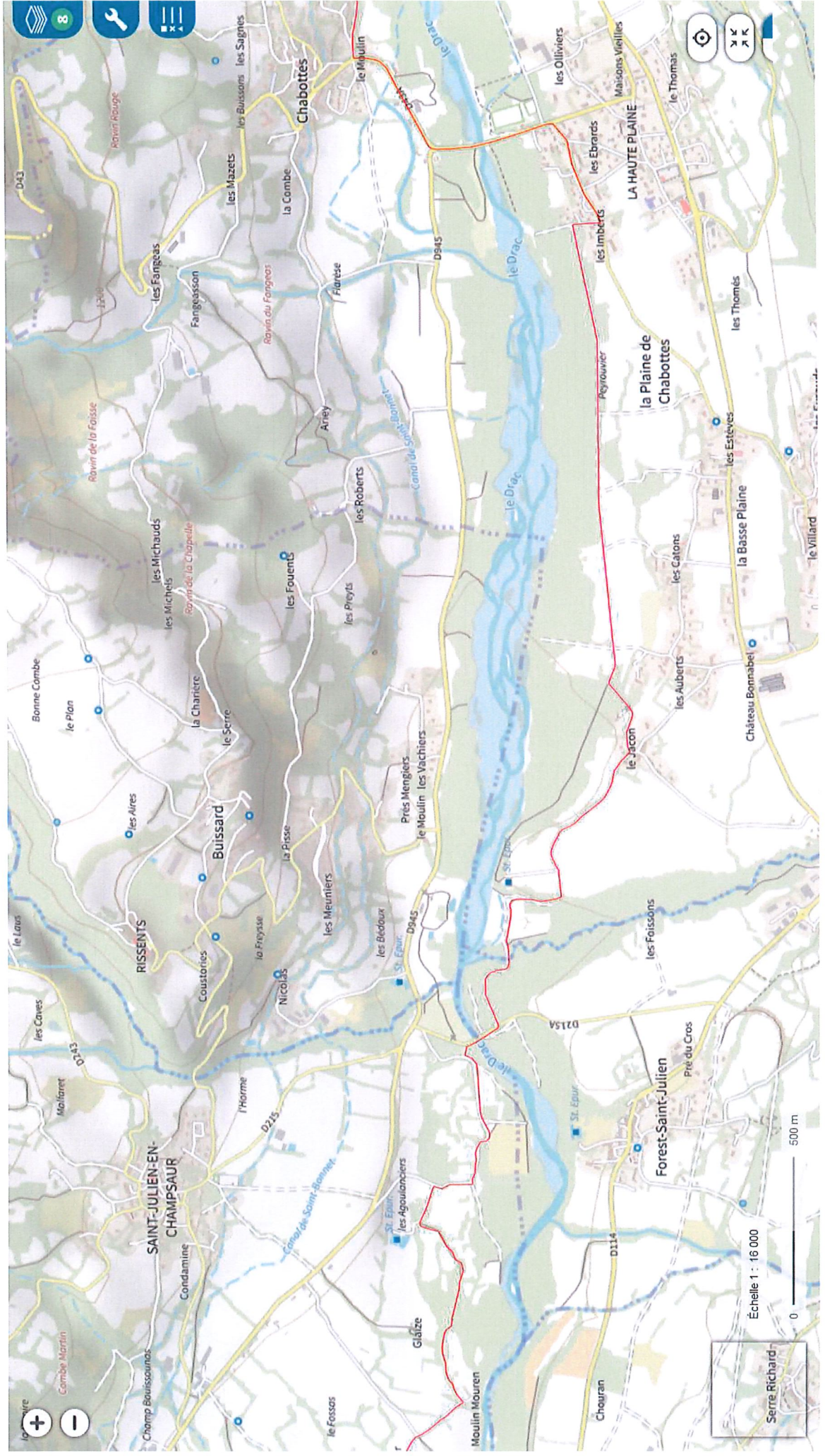
PROJET TRACE VOIE DOUCE CHAMPSAUR VALGAUDEMAR

Tracé Pont du Fossé à Chabottes



PROJET TRACE VOIE DOUCE CHAMPSAUR VALGAUDEMAR

Tracé Chabottes à Saint-Julien en Champsaur (Moulin Mouren)



PROJET TRACE VOIE DOUCE CHAMPSAUR VALGAUDEMAR

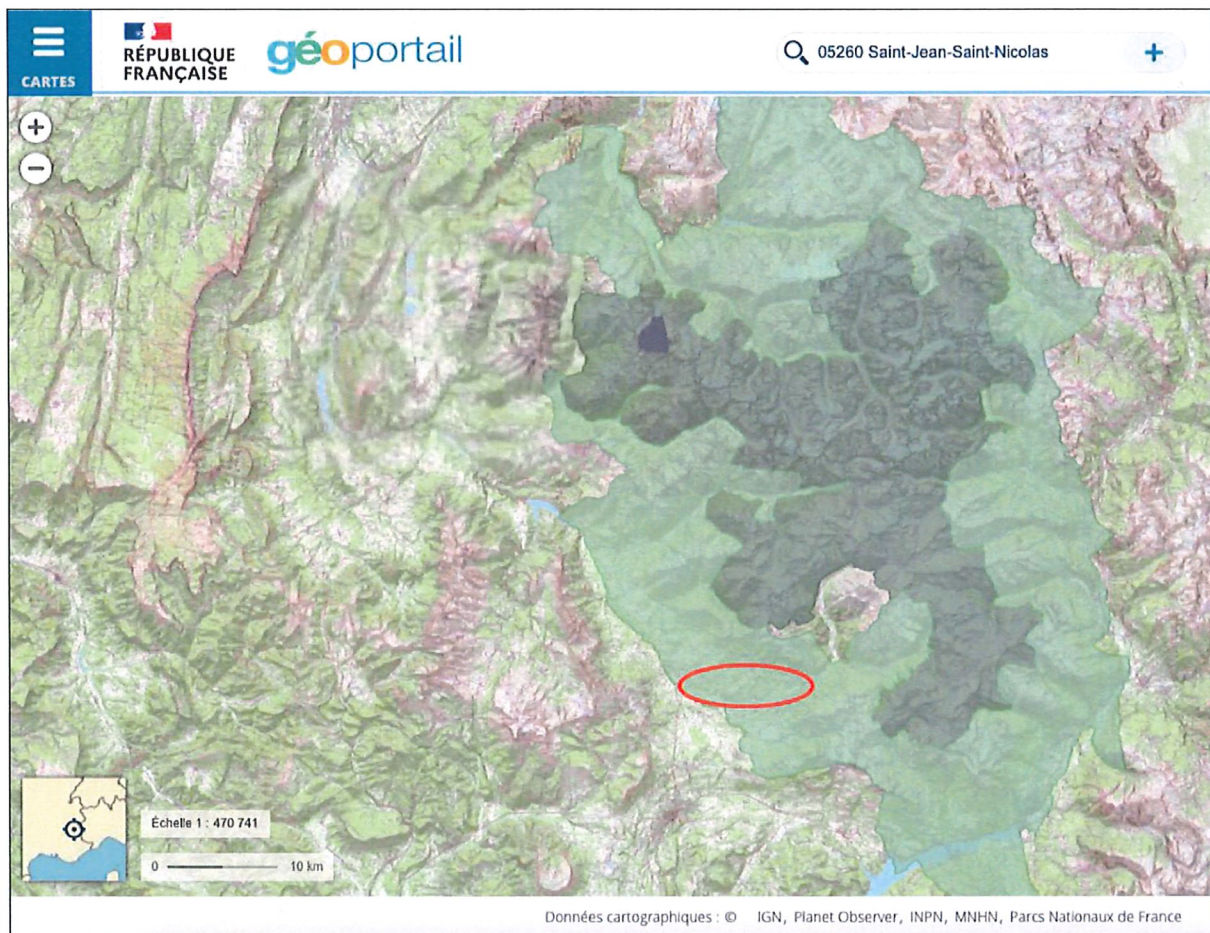
Tracé Saint-Julien en Champsaur (Moulin Mouren) au **Plan d'eau du Champsaur**



Demande d'examen au cas par cas préalable à la réalisation éventuelle d'une évaluation environnementale

Aménagement d'une voie douce le long de la rivière Drac dans la vallée du Champsaur

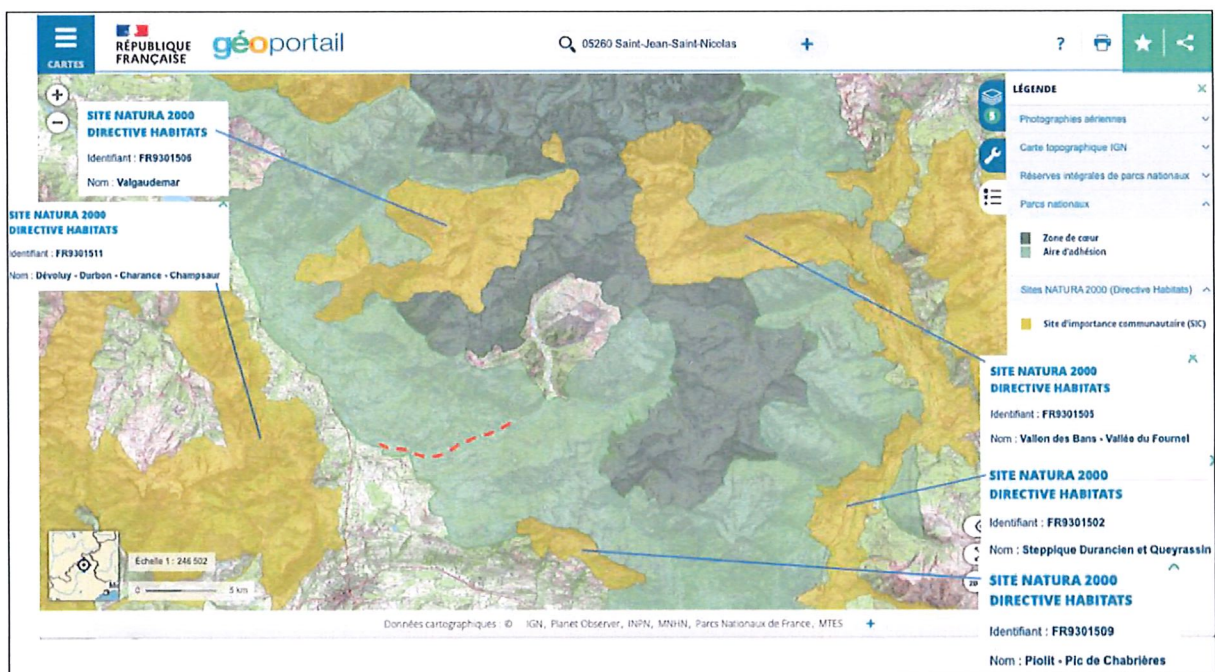
PIECES ANNEXES au cerfa n°14734*03



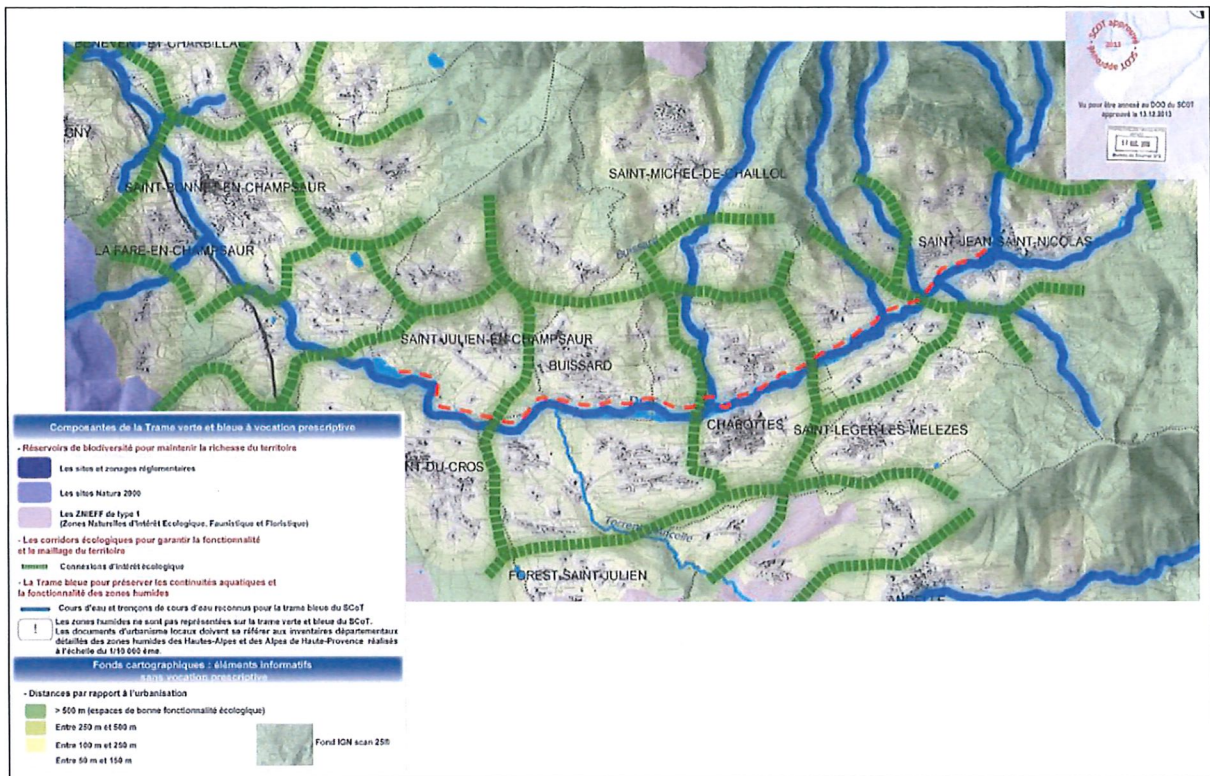
Carte 1 : localisation de la voie verte dans la vallée du Champsaur et l'aire d'adhésion du parc national des Écrins



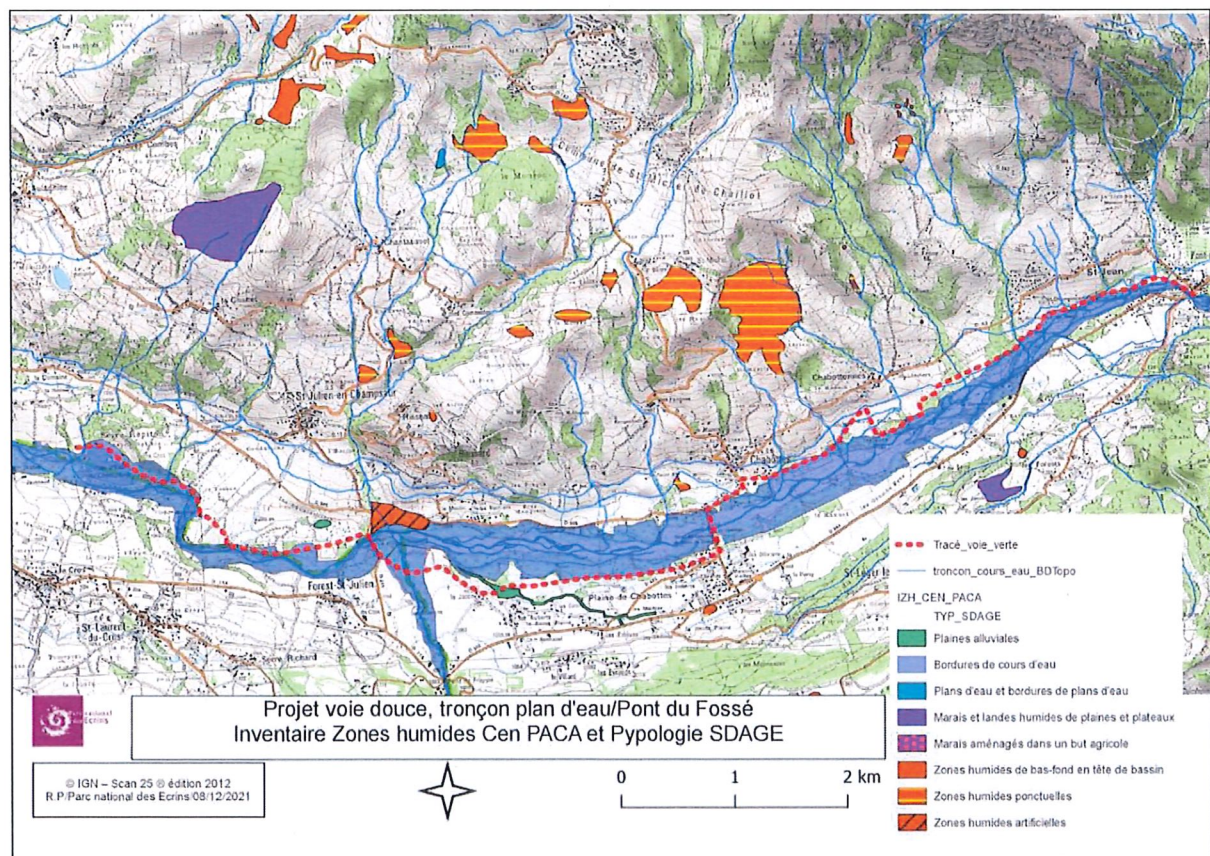
Carte 2 : localisation du tracé de la voie douce (Commune de Saint Julien en Champsaur → commune de Saint Jean Saint Nicolas) dans l'aire d'adhésion du parc national des Écrins



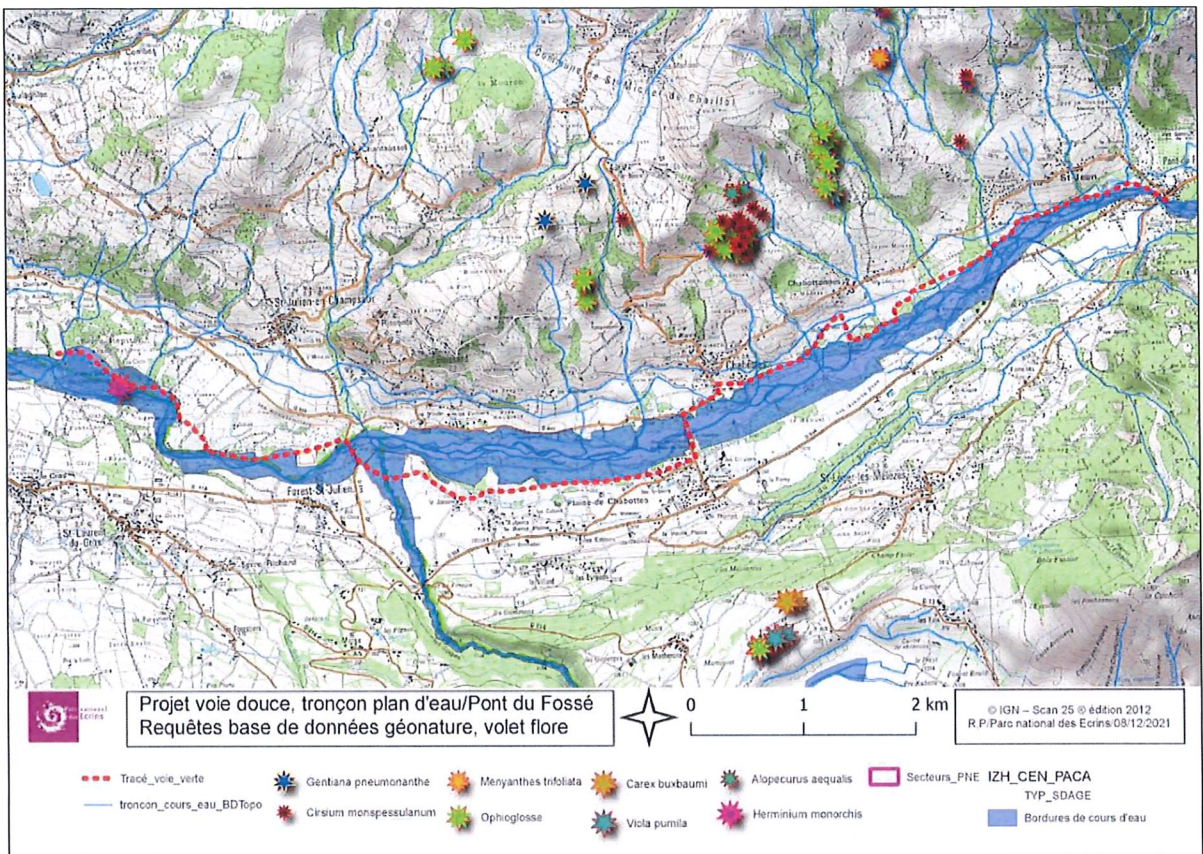
Carte 3 : voie douce et sites Natura 2000



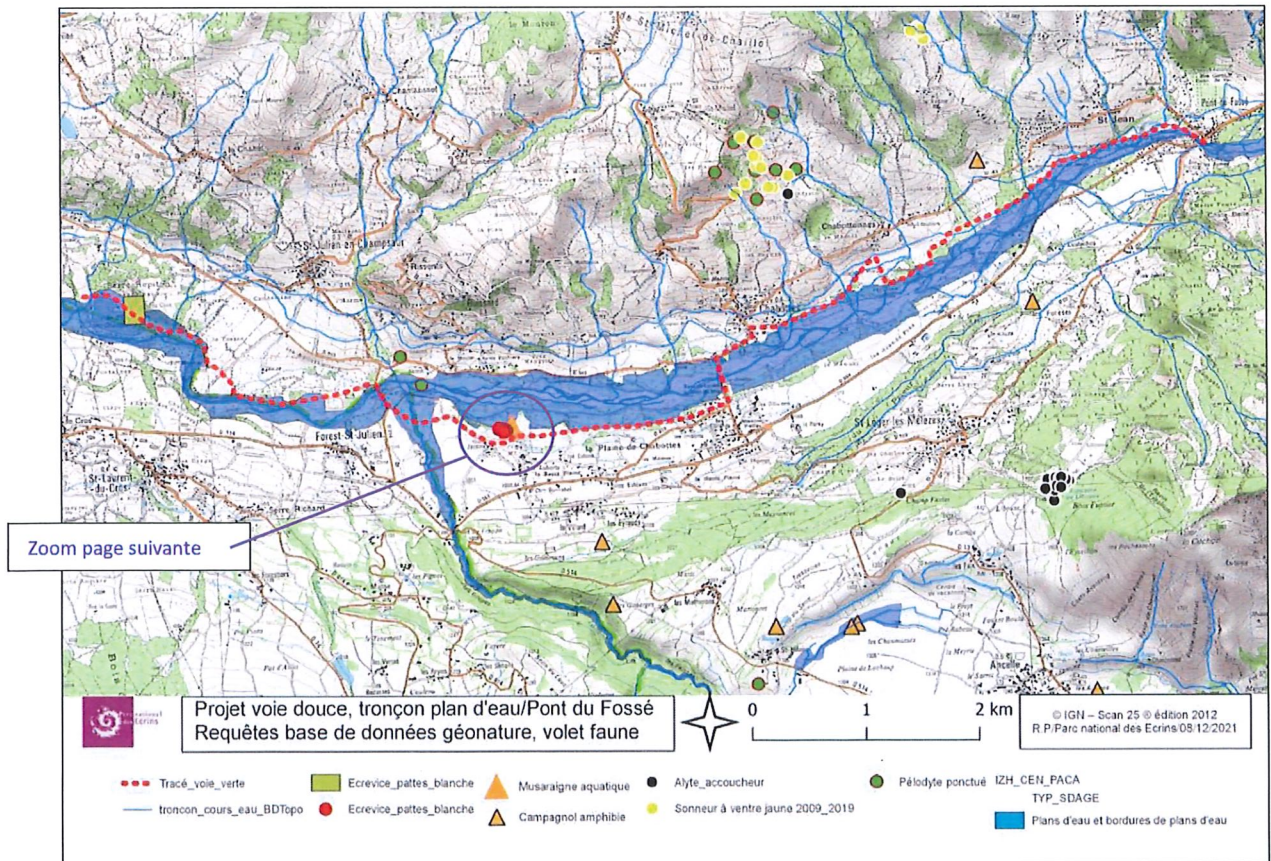
Carte 4 : voie douce et trame verte et bleue du SCOT de l'aire Gapezaise



Carte 5 : voie douce et inventaire CEN PACA des zones humides et typologie SDAGE



Carte 6 : voie douce et flore patrimoniale de zone humide (données parc national des Écrins)



Zoom page suivante

Carte 7 : voie douce et faune de zone humide, Directive Habitats Faune Flore (données parc national des Écrins)