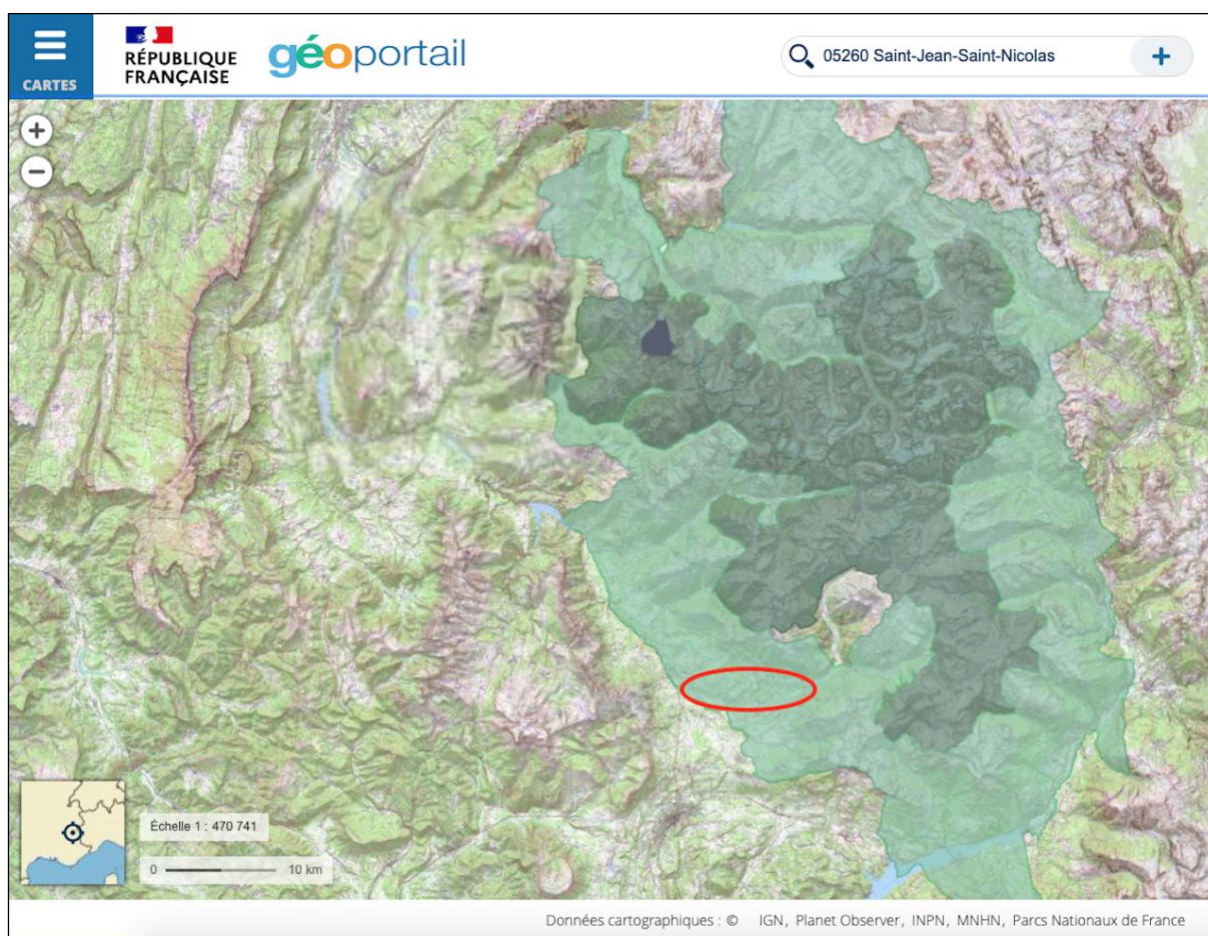


Demande d'examen au cas par cas préalable à la réalisation éventuelle d'une évaluation environnementale

Aménagement d'une voie douce le long de la rivière Drac dans la vallée du Champsaur

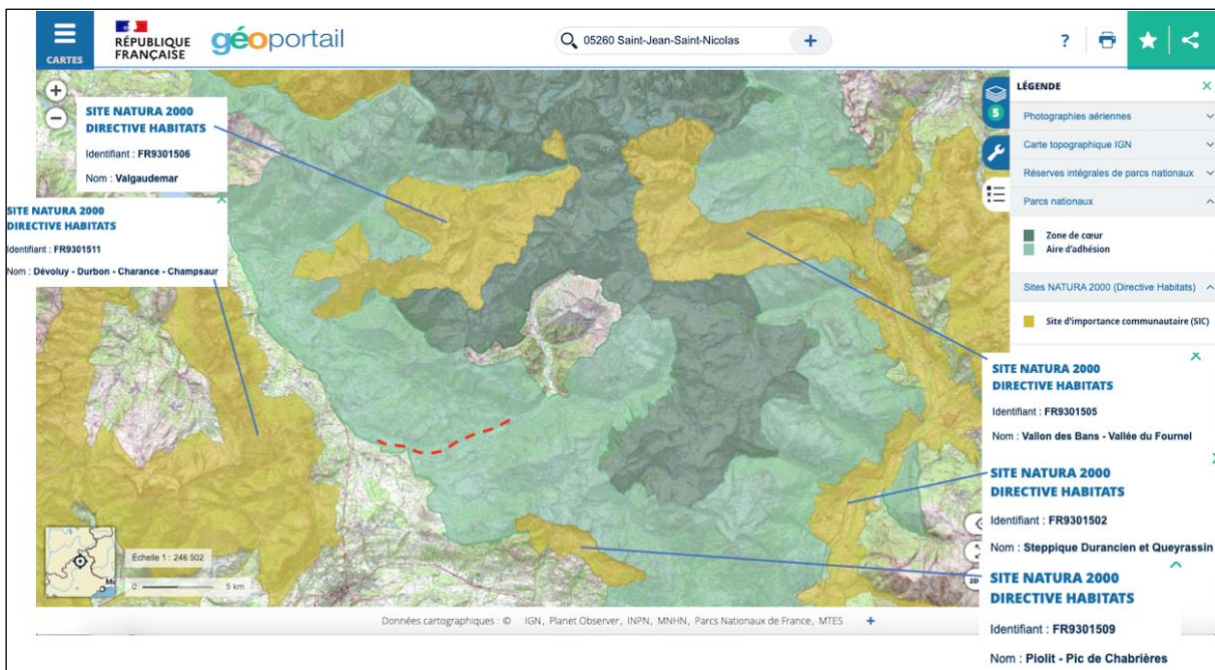
PIECES ANNEXES au cerfa n°14734*03



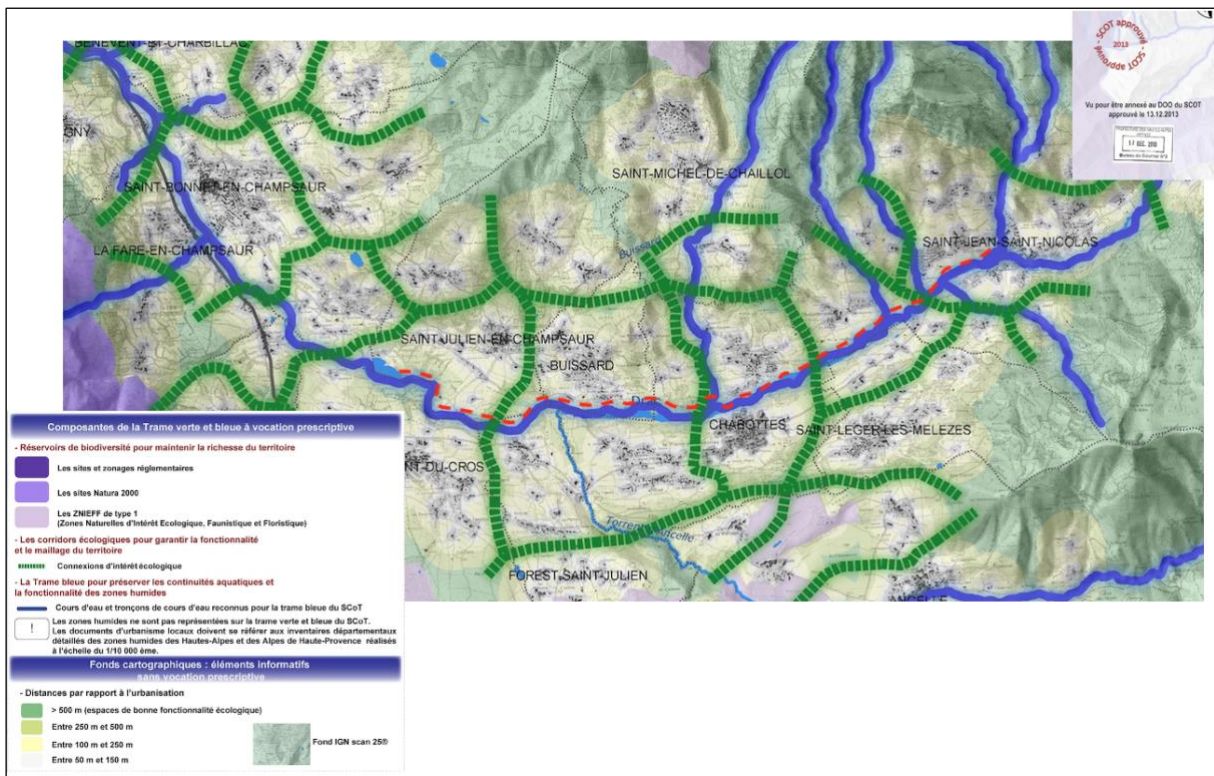
Carte 1 : localisation de la voie verte dans la vallée du Champsaur et l'aire d'adhésion du parc national des Écrins



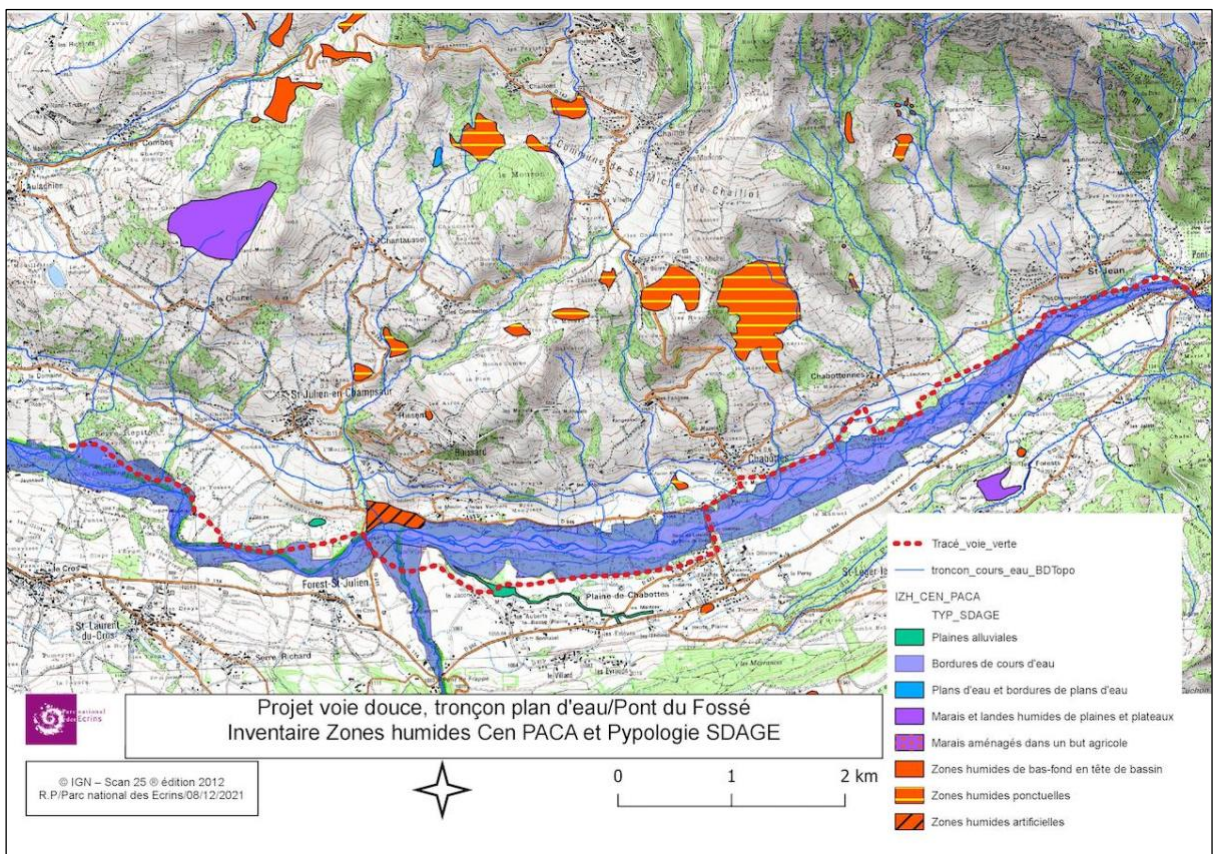
Carte 2 : localisation du tracé de la voie douce (Commune de Saint Julien en Champsaur → commune de Saint Jean Saint Nicolas) dans l'aire d'adhésion du parc national des Écrins



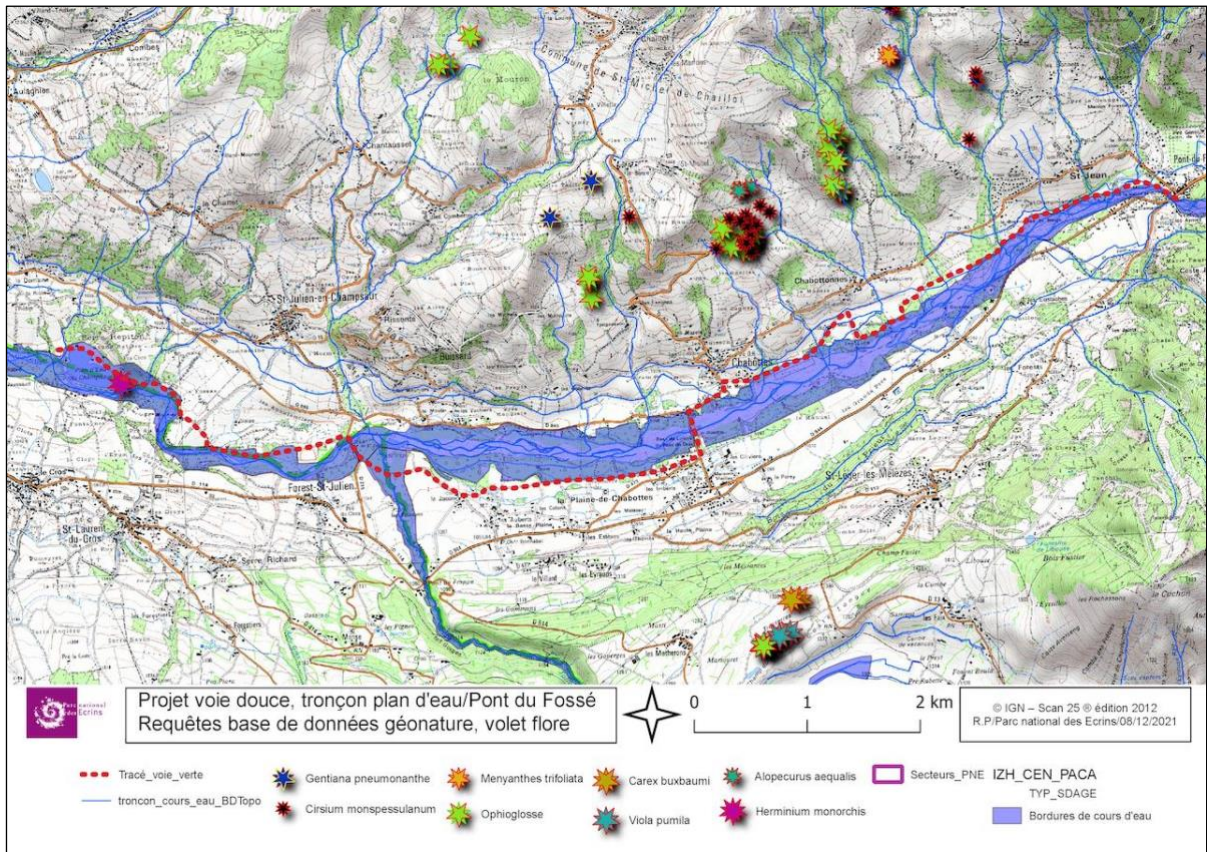
Carte 3 : voie douce et sites Natura 2000



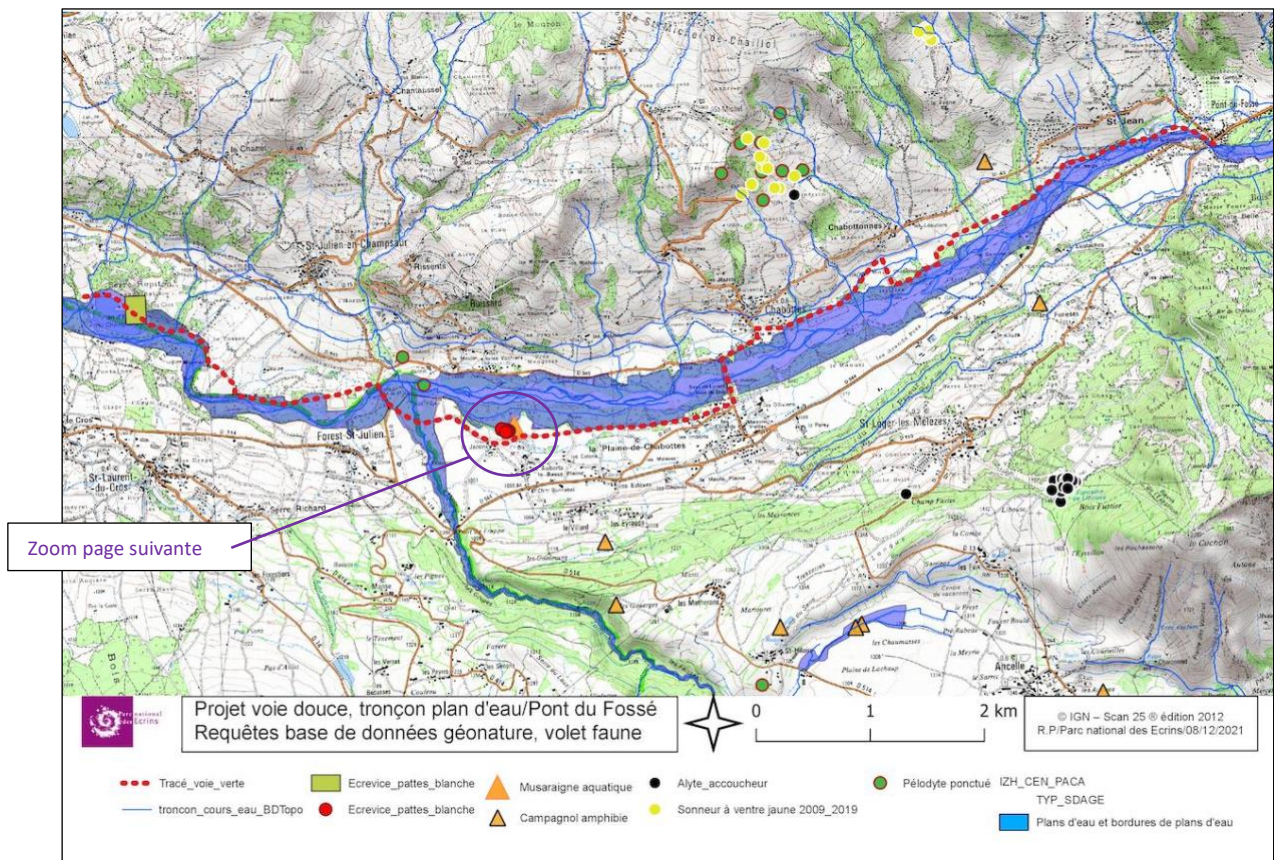
Carte 4 : voie douce et trame verte et bleue du SCOT de l'aire Gapezaise



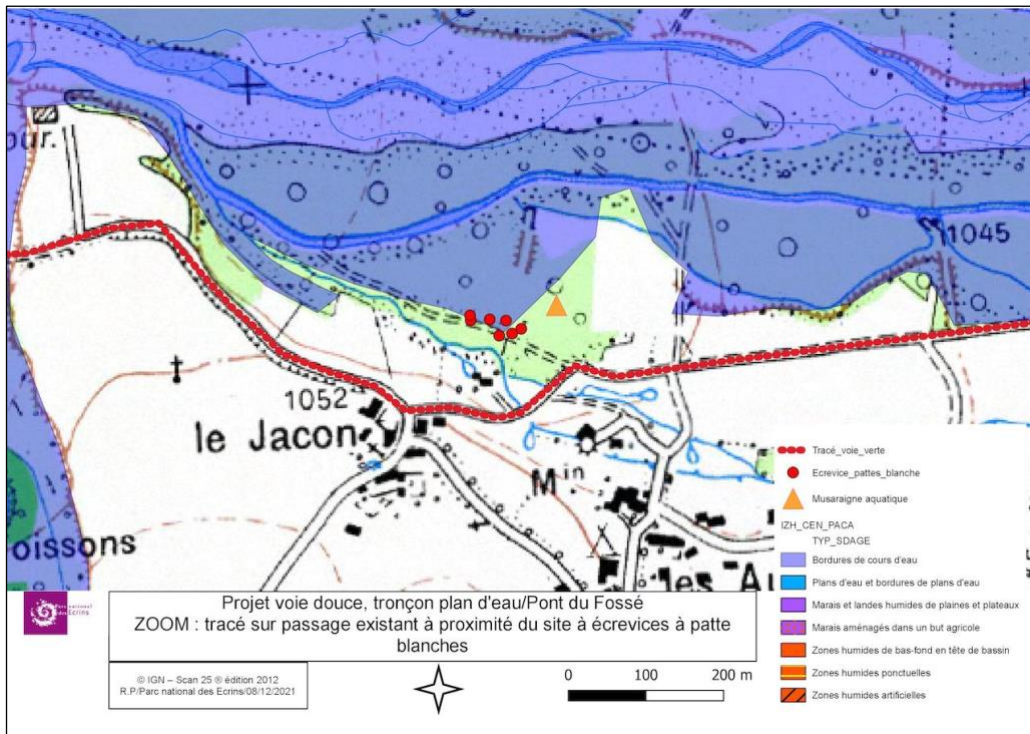
Carte 5 : voie douce et inventaire CEN PACA des zones humides et typologie SDAGE



Carte 6 : voie douce et flore patrimoniale de zone humide (données parc national des Écrins)



Carte 7 : voie douce et faune de zone humide, Directive Habitats Faune Flore (données parc national des Écrins)



Carte 8 : zoom du tracé de la voie douce et écrevisses à patte blanches (données parc national des Écrins)