

TOPO*
GRAFIK
paysagistes



CARNET DE DÉTAILS AVP

MAITRISE D'ŒUVRE POUR RÉALISATION DE L'AMÉNAGEMENT DU COL DU LAUTARET

<i>Affaire</i>	<i>Phase</i>	<i>Titre document</i>	<i>Date</i>	<i>Indice</i>
2109_LAUTARET	AVP	Carnet de détails	14 décembre 2021	A

1. LES REVÊTEMENTS DE SOL

Revêtements espaces piétons : pavés de pierre de Luzerne , 3 typologies de mise en oeuvre



Pavés maçonnés

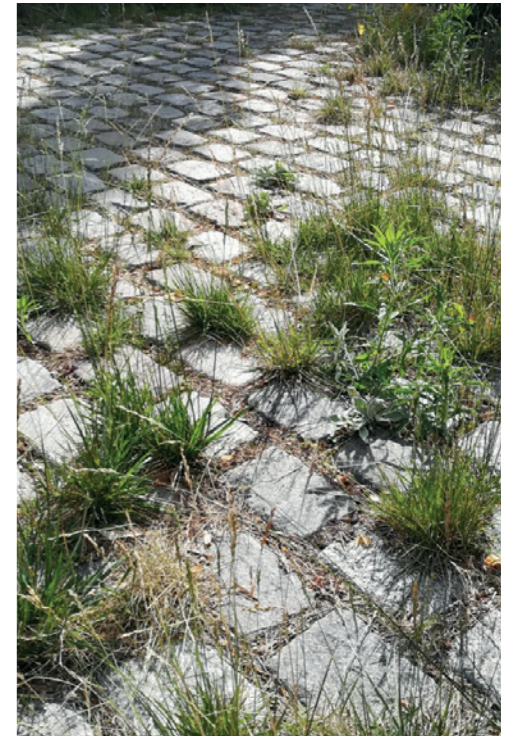


Pavés joints enherbés

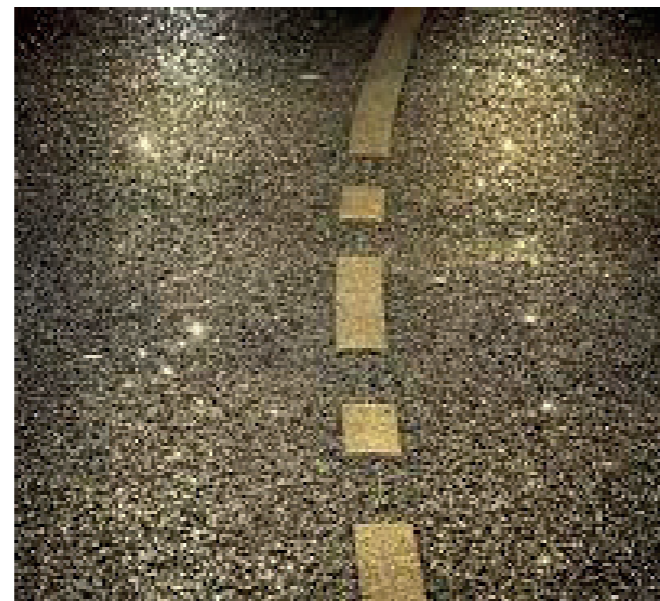


Transition pavés joints enherbés

Sentier accès Jardin Alpin et table d'orientation : revêtement pavés joints enherbés



Revêtement voirie : enrobé type «scintiflex»



Revêtement stationnement :



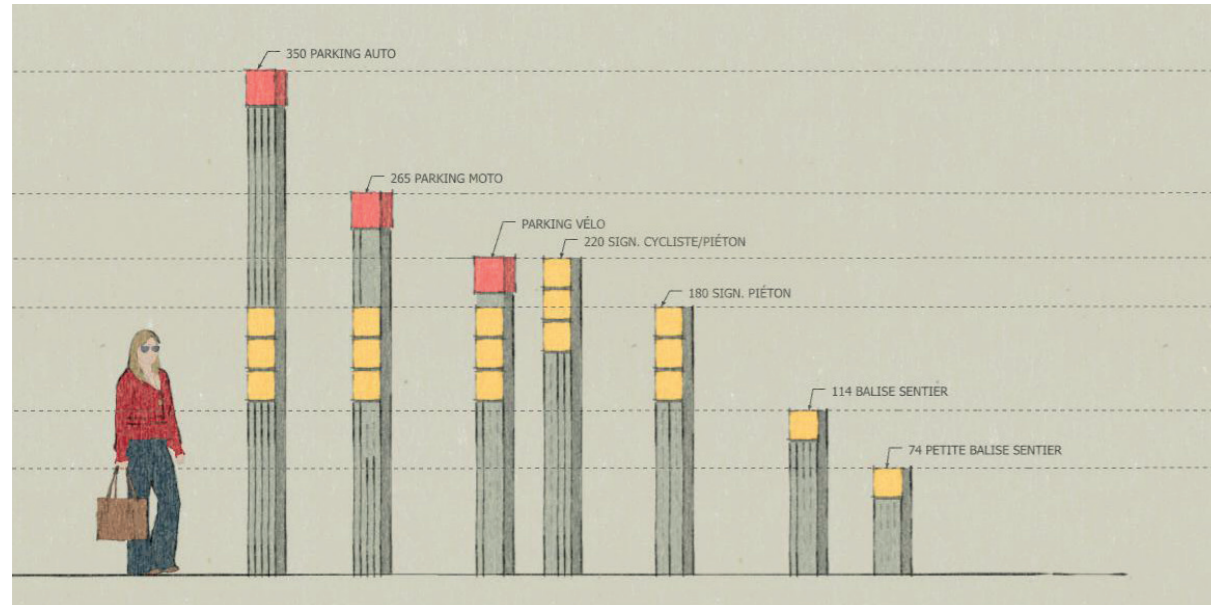
Mélange terre-pierre



Bicouche

2. LA SIGNALÉTIQUE DIRECTIONNELLE

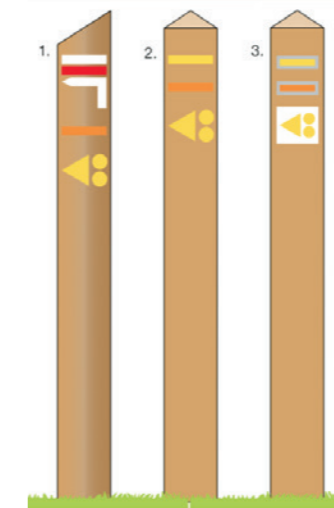
Travail de recherche sur une déclinaison de la signalétique avec un mobilier commun monolithique



Jeu en hauteur et en épaisseur pour établir une hiérarchie des signaux d'appel - bois lamellé collé



Mats / signaux d'appel : Grande hauteur



jalonement sentier de même hauteur que les balises de la FFRP



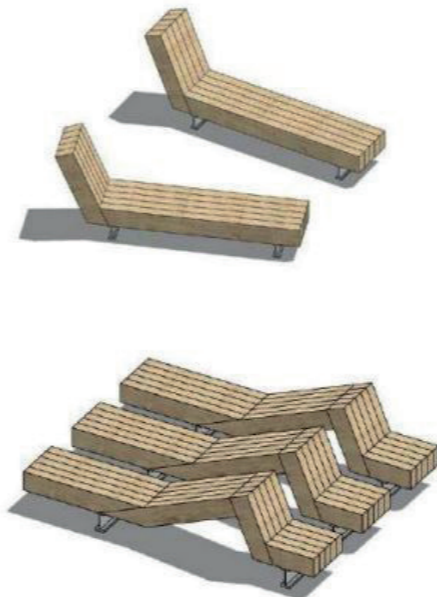
Photomontages illustrant l'inscription de ce mobilier dans le site



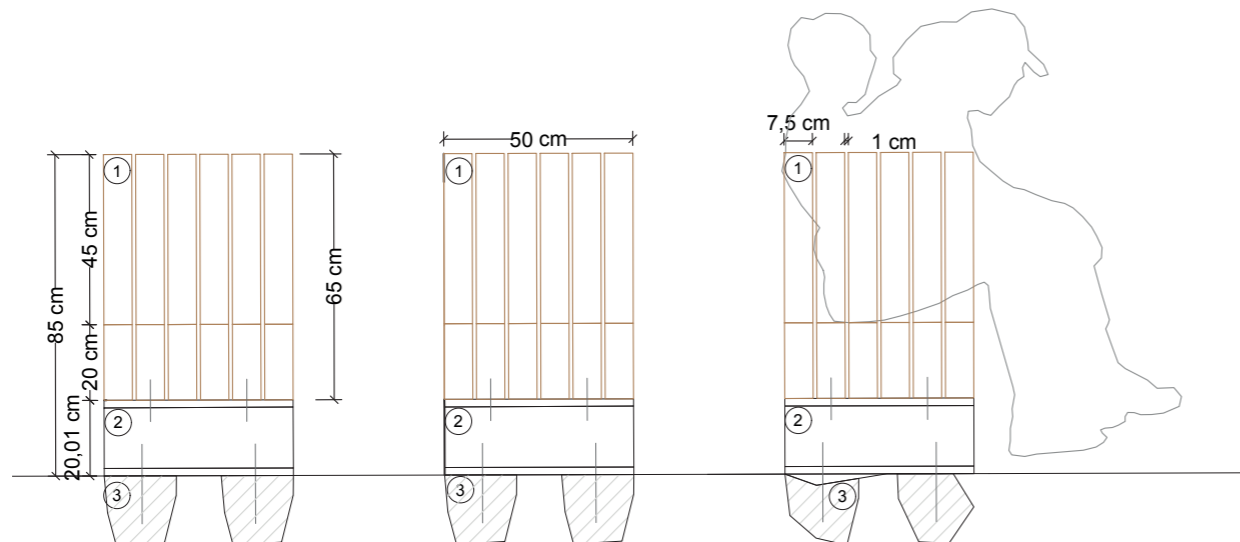
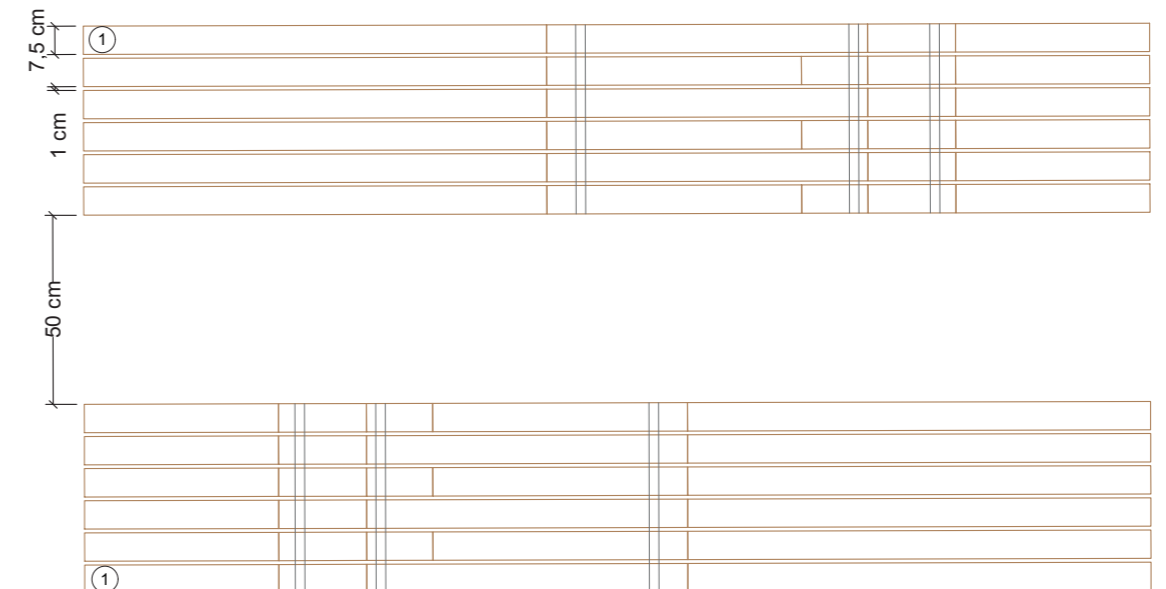
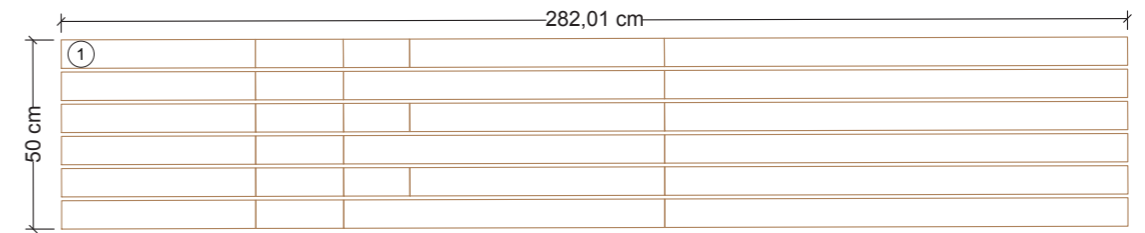
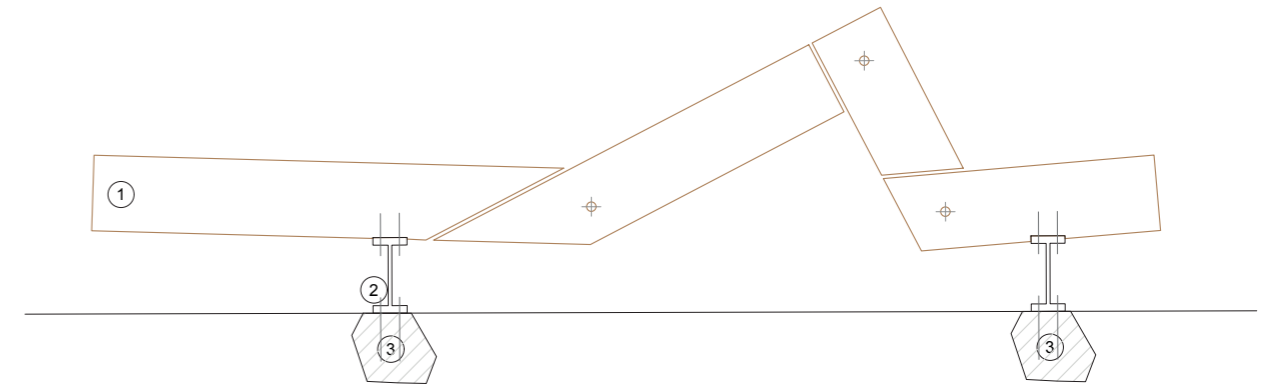
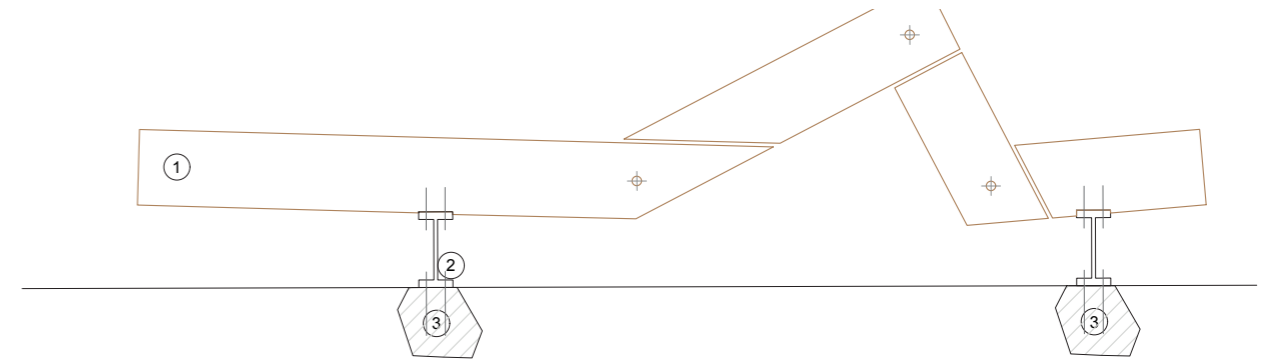
3. LE MOBILIER

3.1. LES TRANSATS

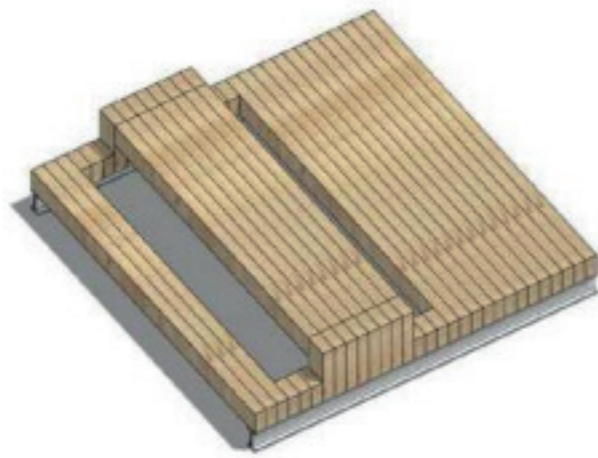
Le mobilier s'inscrit dans la démarche du «fil rouge» des grands cols. Tous les dessins sont issus du marché de travaux d'aménagement et de requalification paysagère du col de l'Izoard © *Wagon landscaping*



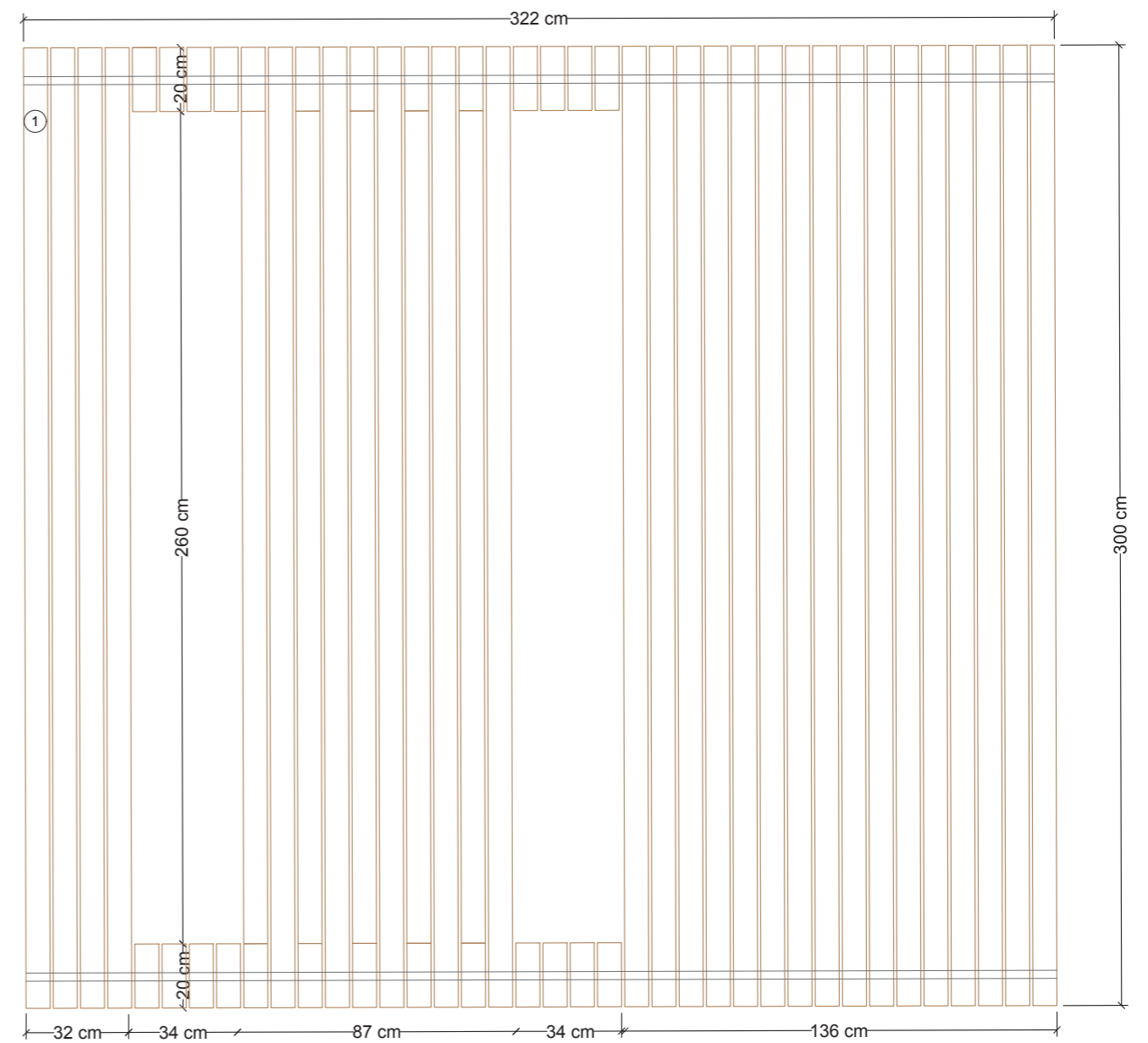
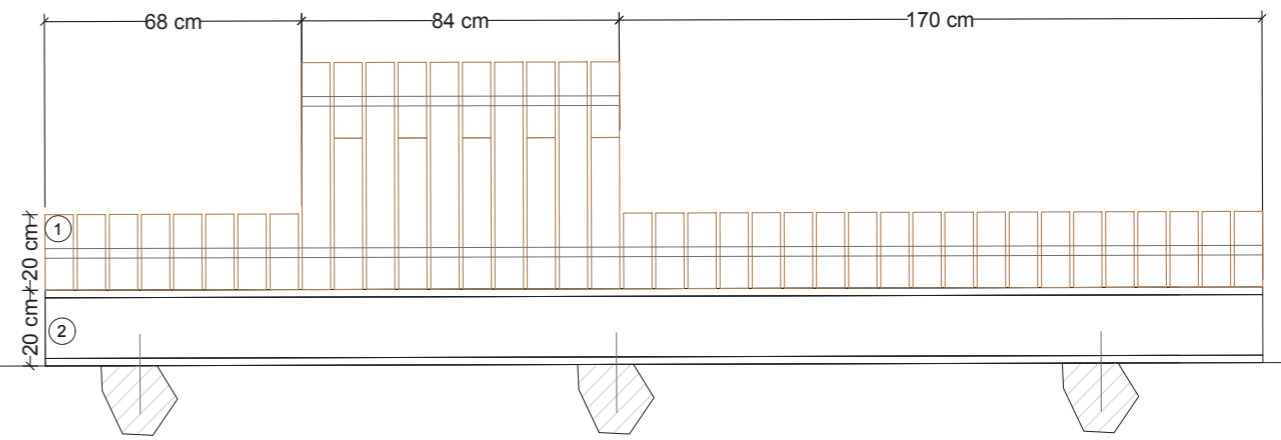
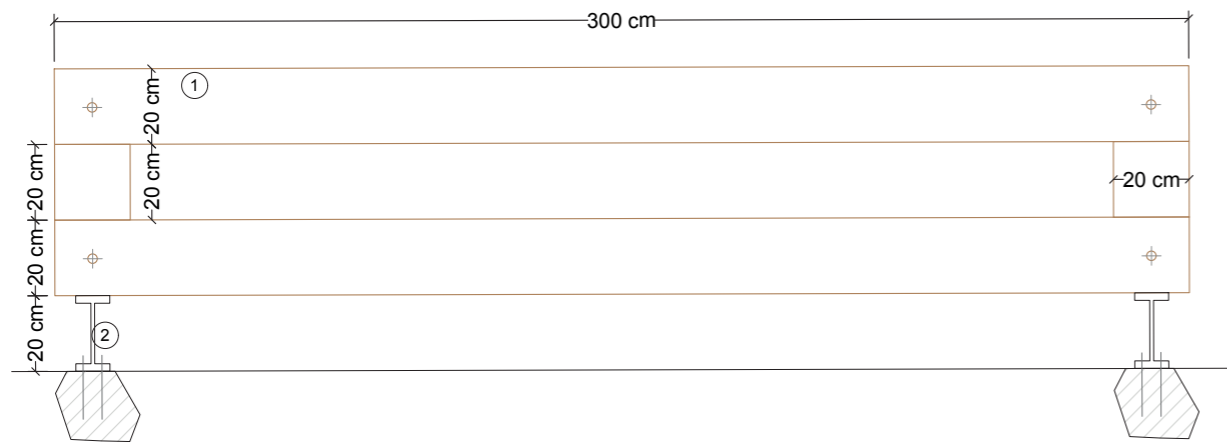
- ① Madriers section 75x200 mm
Assemblés en tenon mortaise avec tiges filetées
Bois de mélèze
- ② IPN section 100 x 200 mm
acier corrodé stabilisé
- ③ Massif béton de fondation ou scellement chimique
à dimensionner selon calcul



3.2. LA TABLE DE PIQUE-NIQUÉ



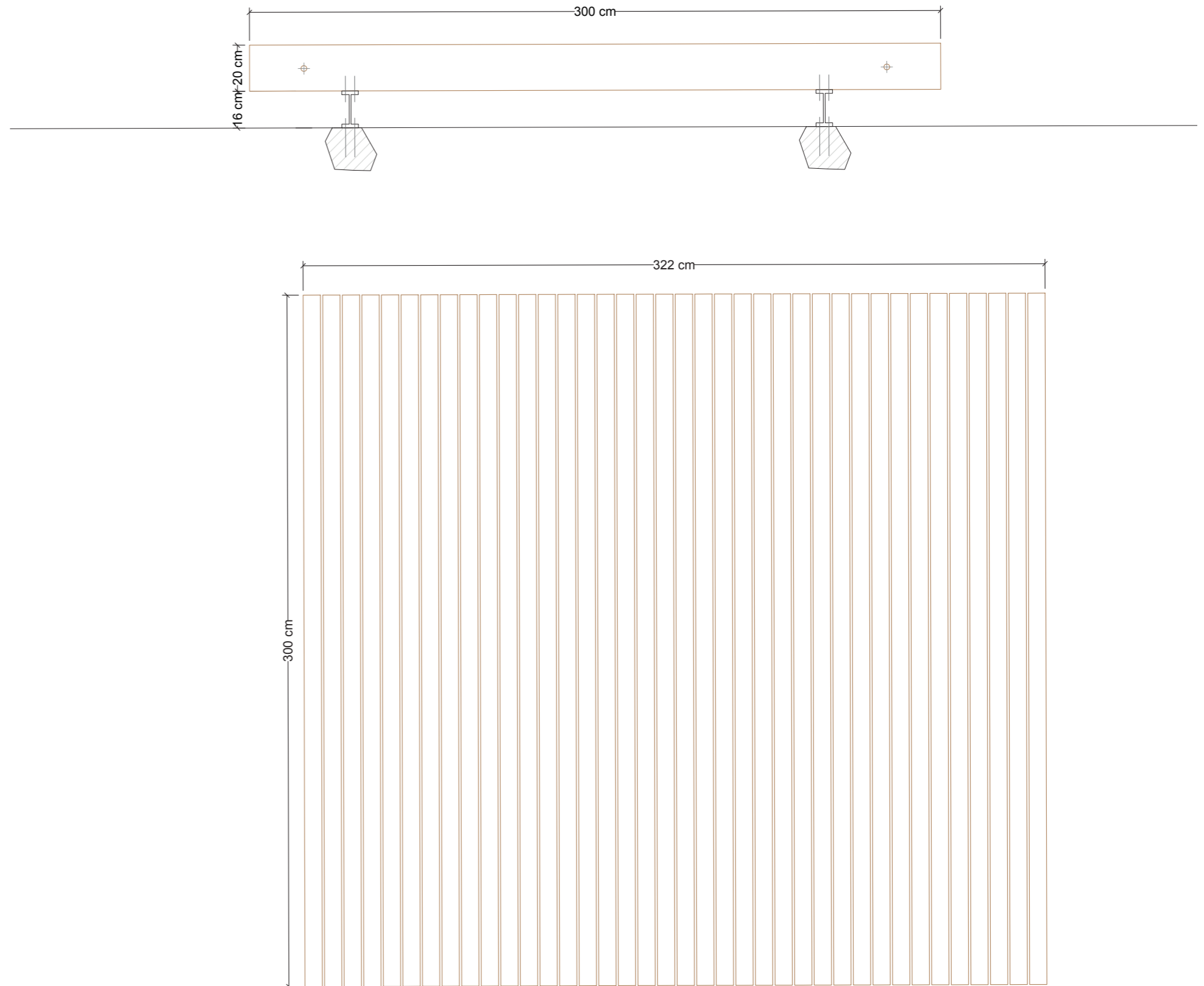
- ① Madriers section 75x200 mm
Assemblés en tenon mortaise avec tiges filetées
Bois de mélèze
- ② IPN section 100 x 200 mm
acier corrodé stabilisé
- ③ Massif béton de fondation ou scellement chimique
à dimensionner selon calcul



3.3. LA TERRASSE



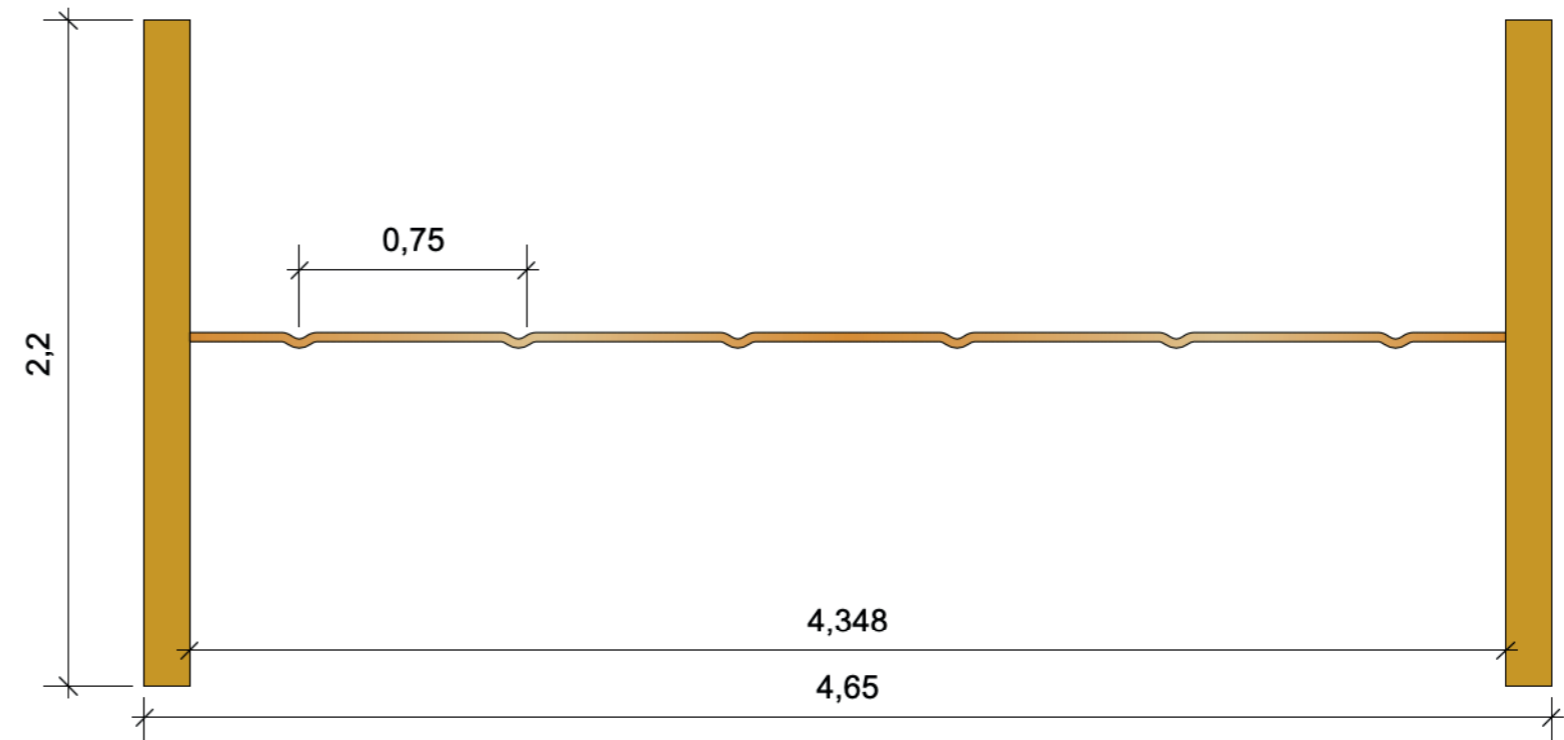
- ① Madriers section 75x200 mm
Assemblés avec tiges filetées
Bois de mélèze
- ② IPN section 100 x 200 mm
acier corrodé stabilisé
- ③ Massif béton de fondation ou scellement chimique
à dimensionner selon calcul



3.4. SUPPORT VÉLO DE COURSE



Système de support de vélo sans contact avec le cadre



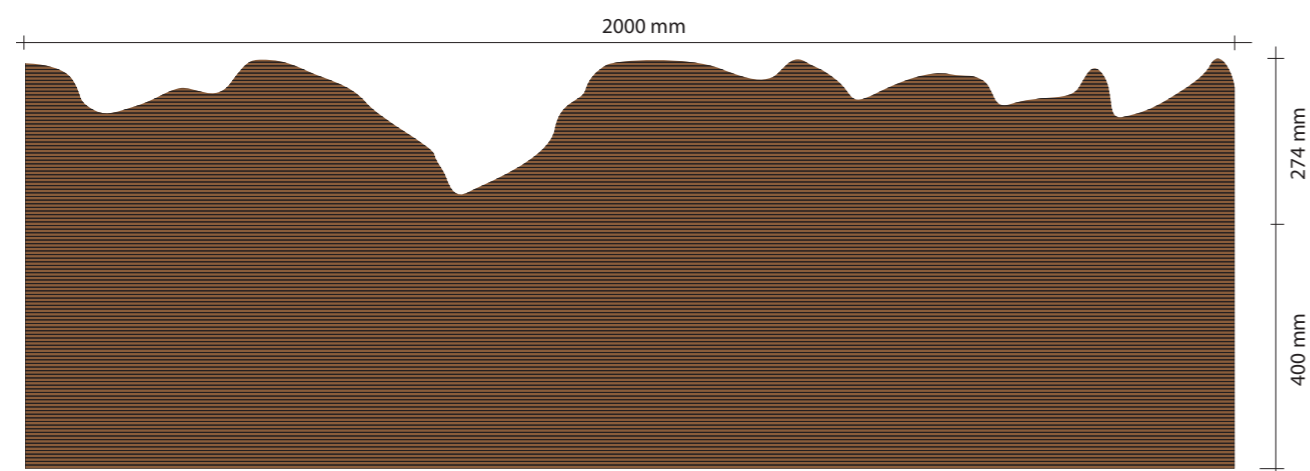
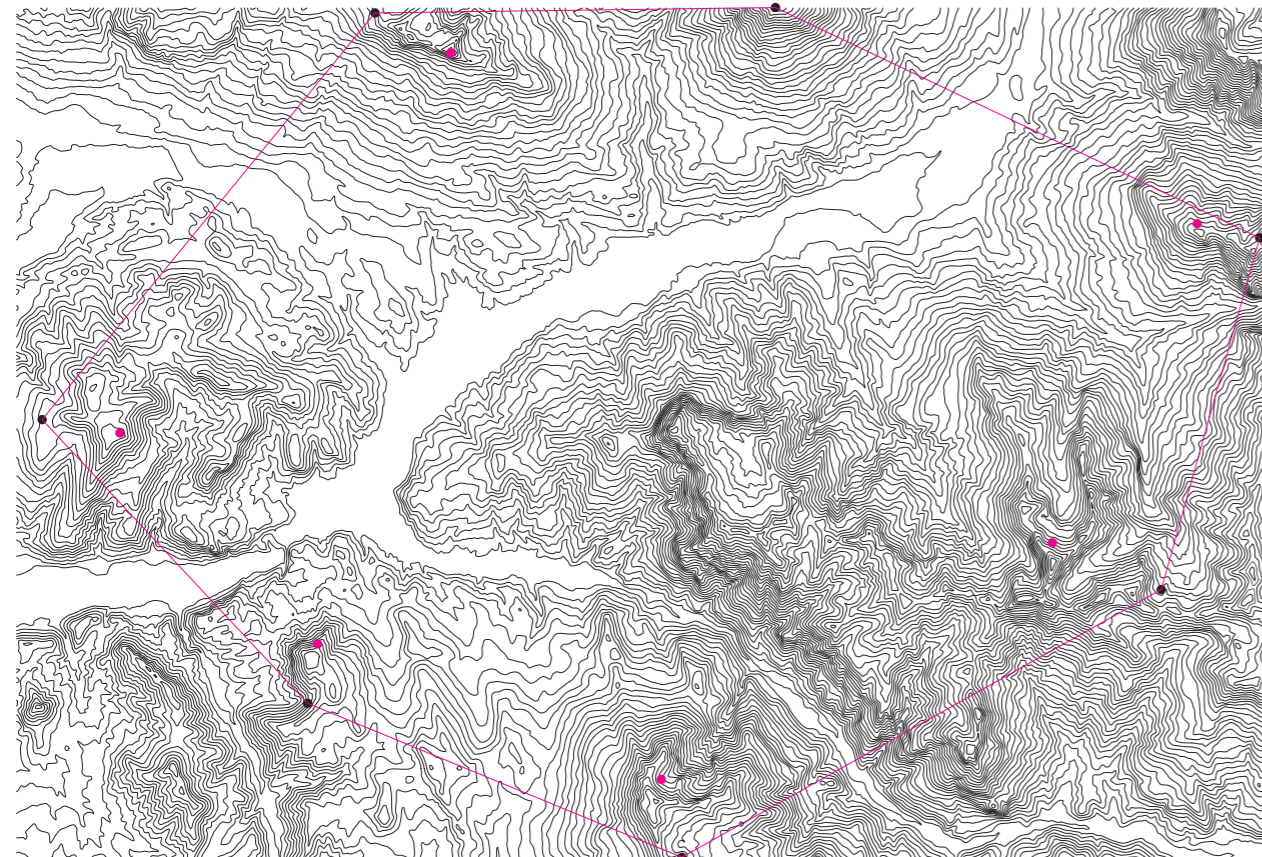
Support pour 6 vélos avec poteaux bois section 15x15 cm hauteur 2,20 m et barre en acier diamètre 3 cm avec 6 emplacements

4. LES SUPPORTS D'INTERPRÉTATION

Donner à voir, à lire le paysage

4.1. LA MAQUETTE

Exemple de maquette réalisée pour le réaménagement des belvédères du Réallon - 2021- TOPOGRAFIK + Alliance consultants



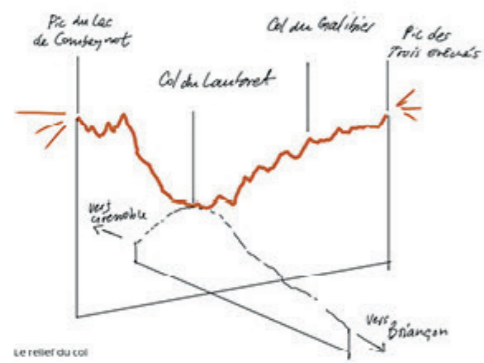
Travail de recherche sur le périmètre, les dimensions de la maquette



Maquette finalisée

5. SYMBOLISER LE PASSAGE DU COL

Travail d'esquisse en cours

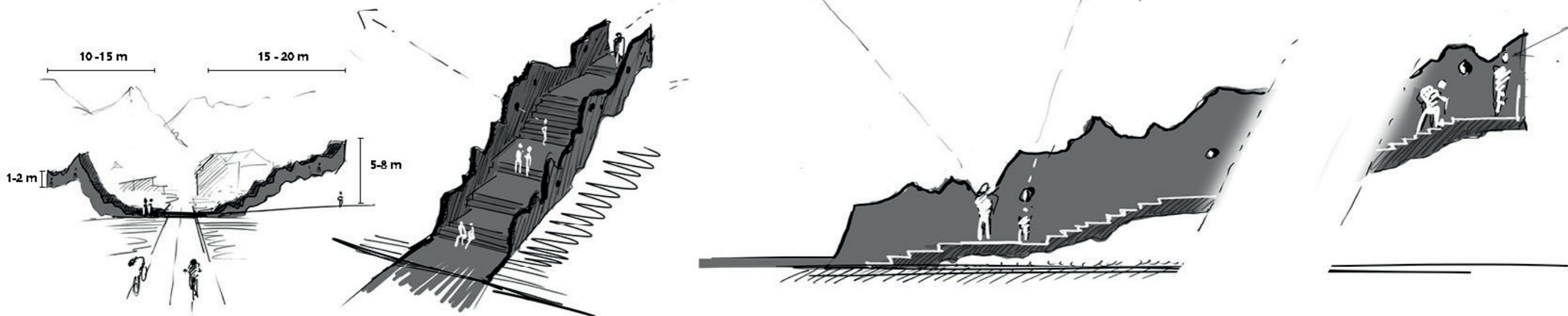


UN SIGNAL FORT DANS LE PAYSAGE

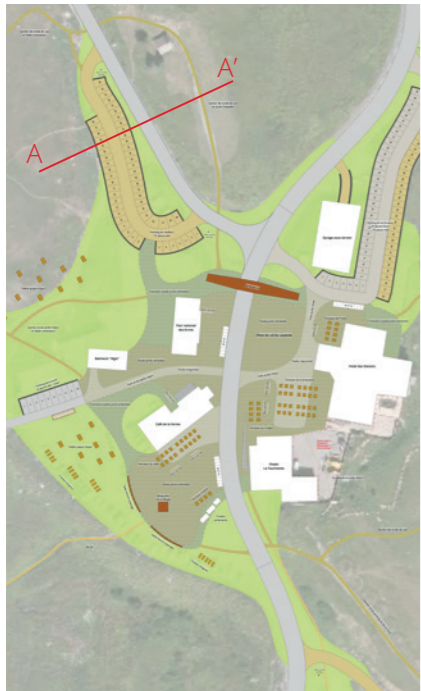
- une sculpture en résonance avec l'immensité du site
- une perception d'ensemble, visible de loin
- marque le point de bascule, le col géographique

EXPÉRIENCE IMMERSIVE

- l'expérience de l'ascension
- oublié le col animé
- s'immerger dans le grand paysage
- cadrer et cibler les vues, effets de surprise



6. COUPES DE PRINCIPE



Terrain naturel

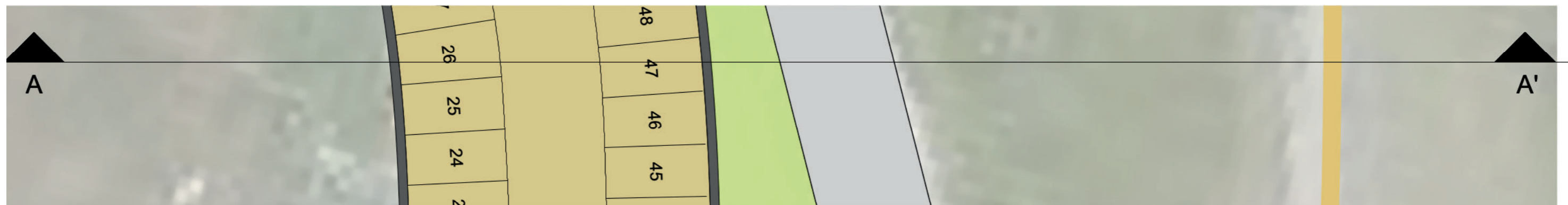
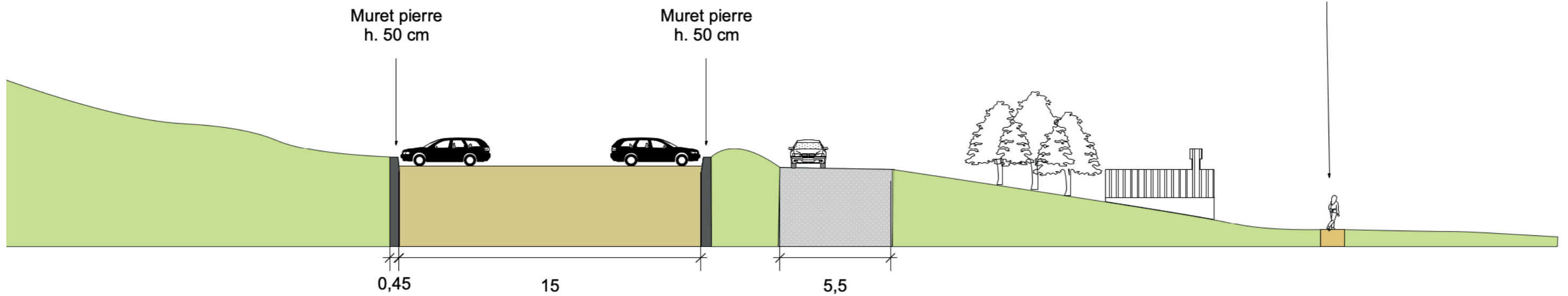
Parking du Galibier

Merlon RD 902

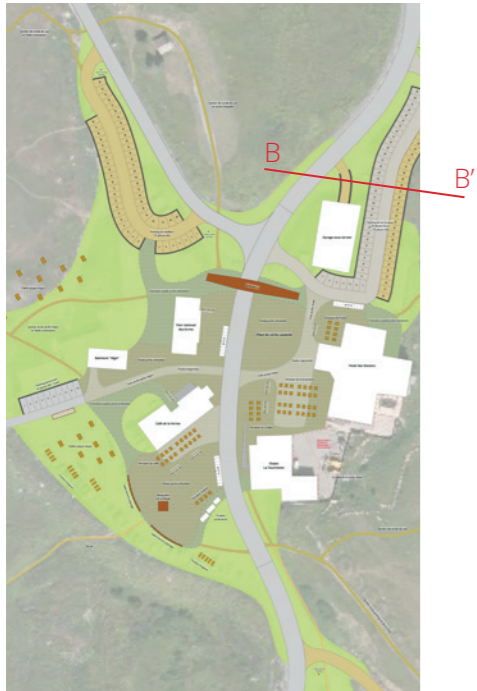
Chapelle

Sentier

Terrain naturel



Plan / coupe AA' au 1/200e



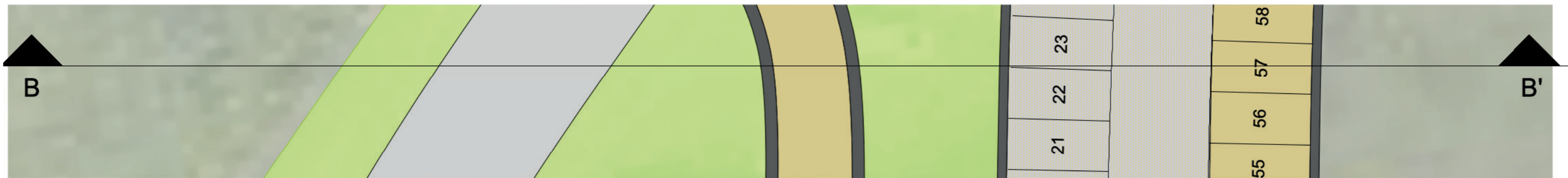
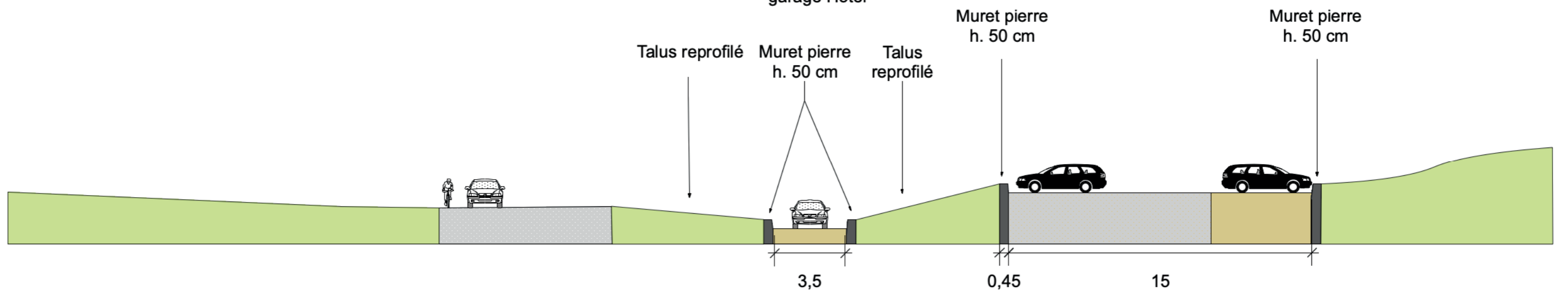
Terrain naturel

RD 1091

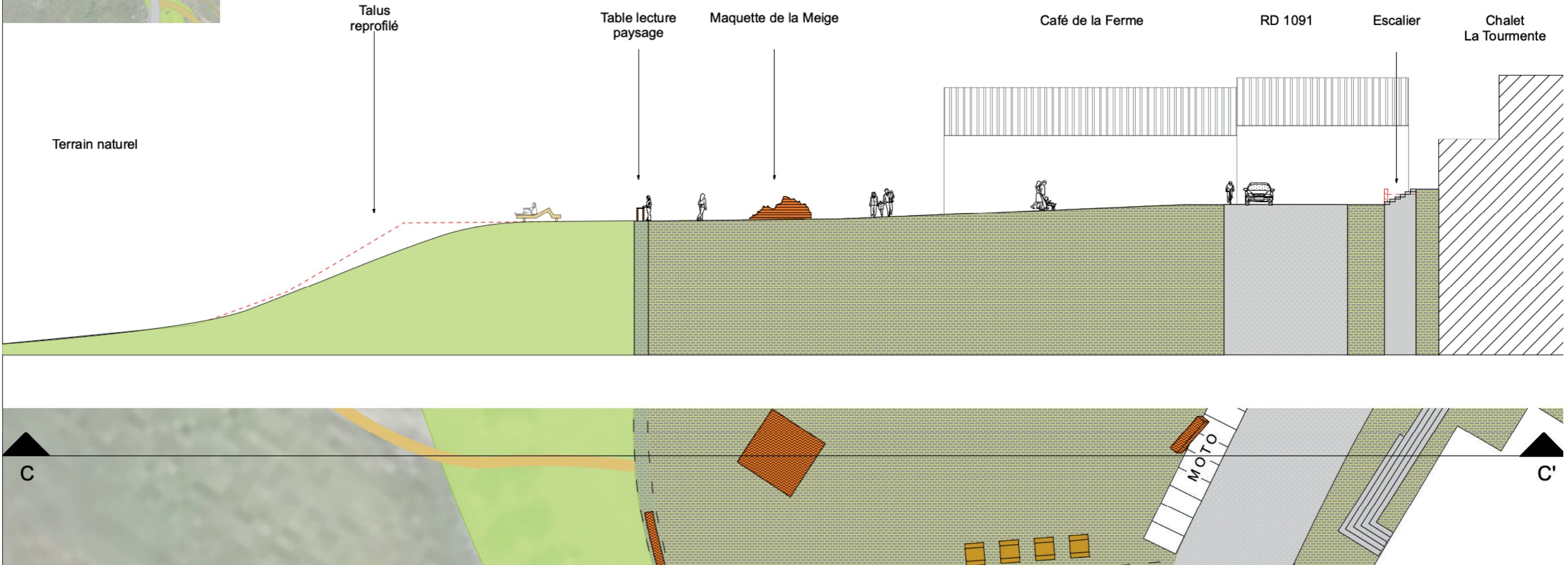
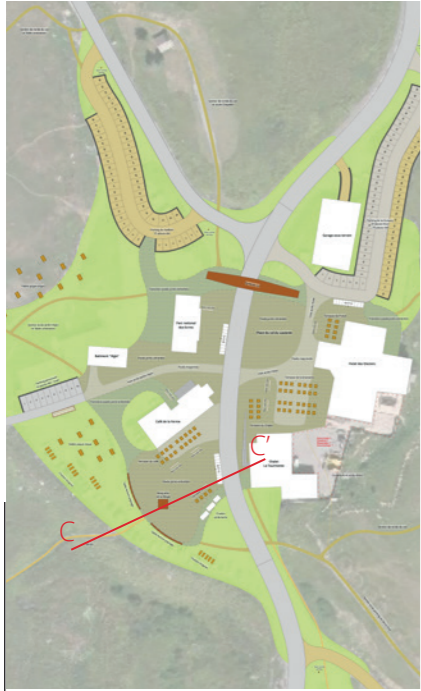
Accès garage Hotel

Parking du Galibier

Terrain naturel



Plan / coupe BB' au 1/200e



Plan / coupe CC' au 1/250e