

désignation du dossier <b>PROJET DE MICROTUNNELIER CROISSETTE</b>		X (m) ou longitude E (°) <b>1025971,06</b>	
ville(s) du dossier <b>CANNES</b>		coordonnées Y (m) ou latitude N(°) <b>6280163</b>	
désignation du client <b>CACPL</b>		système planimétrique	
n° de dossier ERG <b>2021NG0045Aa</b>	date fin de réalisation <b>22/04/2021</b>	altitude Z (m) <b>4.15 m</b>	
équipe de sondage <b>SOCO 50</b>	JD	longueur atteinte (m) <b>18 m</b>	
hauteur d'eau au dessus du sol (site aquatique)		n° enregistreur	
Observations <b>Puits de la Baume</b>		orientation inclinaison/verticale (°) <b>0 °</b>	
		azimut/Nord (°)	
		établi <b>ABe</b> vérifié <b>AGS</b> approuvé <b>LLT</b>	

carottage  
en\_tete\_carottage.xls

outils	tubage	équipement	profondeur & date niveau d'eau (m)	cote altimétrique	profondeur des couches (m)	DESCRIPTION GEOLOGIQUE	stratigraphie	profondeur (m)	taux de récupération (%)		RQD (%)		profondeurs (m) & type échantillons	profondeurs (m) & type essais d'eau
									0	50	100	0		
CPI114	PW(127/140)	PVC 52/60 CREPINE	6.7 m le 09/04	4.2	0.10	Enrobé rouge	stratigraphie	0	100	0	0	0	0	
				3.2	0.50	Sables argileux à graviers (remblais)								
				2.2	1.80	Argile sableuse marron								
				1.2	3.00	Sable moyen à fin ocre à graviers								
				0.2	4.00	Sables moyen à grossier légèrement limoneux brun gris à quelques graviers								
				-0.8	5.00	Sable grossier marron gris à graviers								
				-1.8	6.00	Sables à graviers gris beige								
				-2.8	6.35	Argile grise à rares graviers								
				-3.8	6.90	Sables argileux gris								
				-4.8	10.00	Argile grise à quelques graviers et parfois limoneux								
				-5.8	11.00	Limons sableux beiges à quelques graviers								
				-6.8	12.00	Argile sableuse marron foncé								
				-7.8	13.00	Argile marneuse beige à graves								
				-8.9	14.00	Limons beige très sableux à quelques graviers								
				-9.9	18.00	Argile sableuse marron beige								
				-10.9										
				-11.9										
				-12.9										
-13.9														
-14.9														
-15.9														

# PHOTOGRAPHIES DES CAROTTES

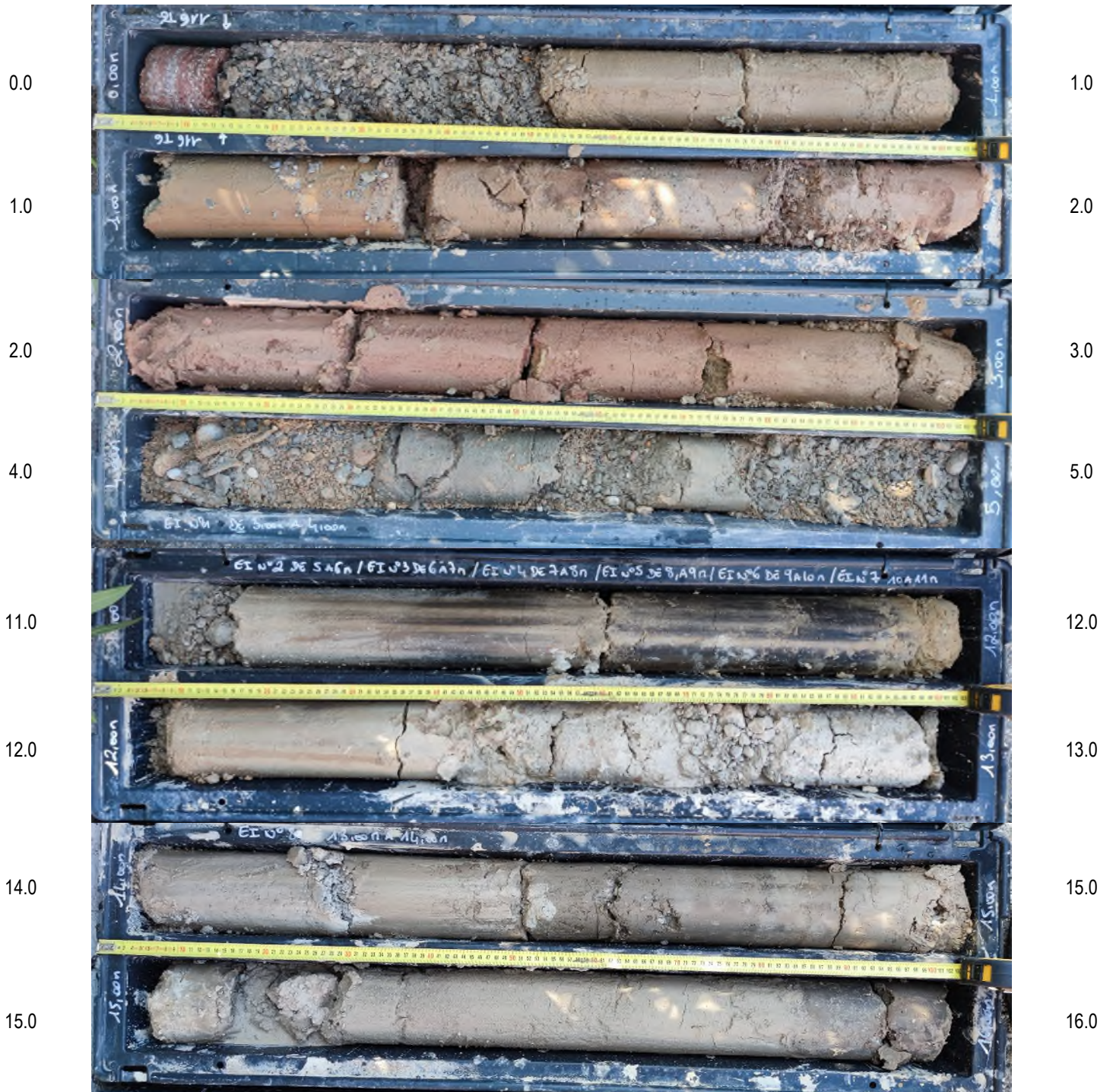
SC1

sondage



OBJET	MICROTUNNELIER	OPERATEUR	A. BRANDIERE
LIEU	06 - CANNES	APPAREIL	Canon Powershot
CLIENT	CACPL	PELLICULE	Numérique
N° DOSSIER	21NG045Aa	Nb ISO	/

(Profondeurs exprimées en mètres)



16.0

17.0

17.0

18.0



FIN DU SONDAGE CAROTTE A 18.0m

**Echantillons intacts :**

3.0

4.0

5.0

6.

6.0

7.0

7.0

8.0

8.0

9.0

9.0

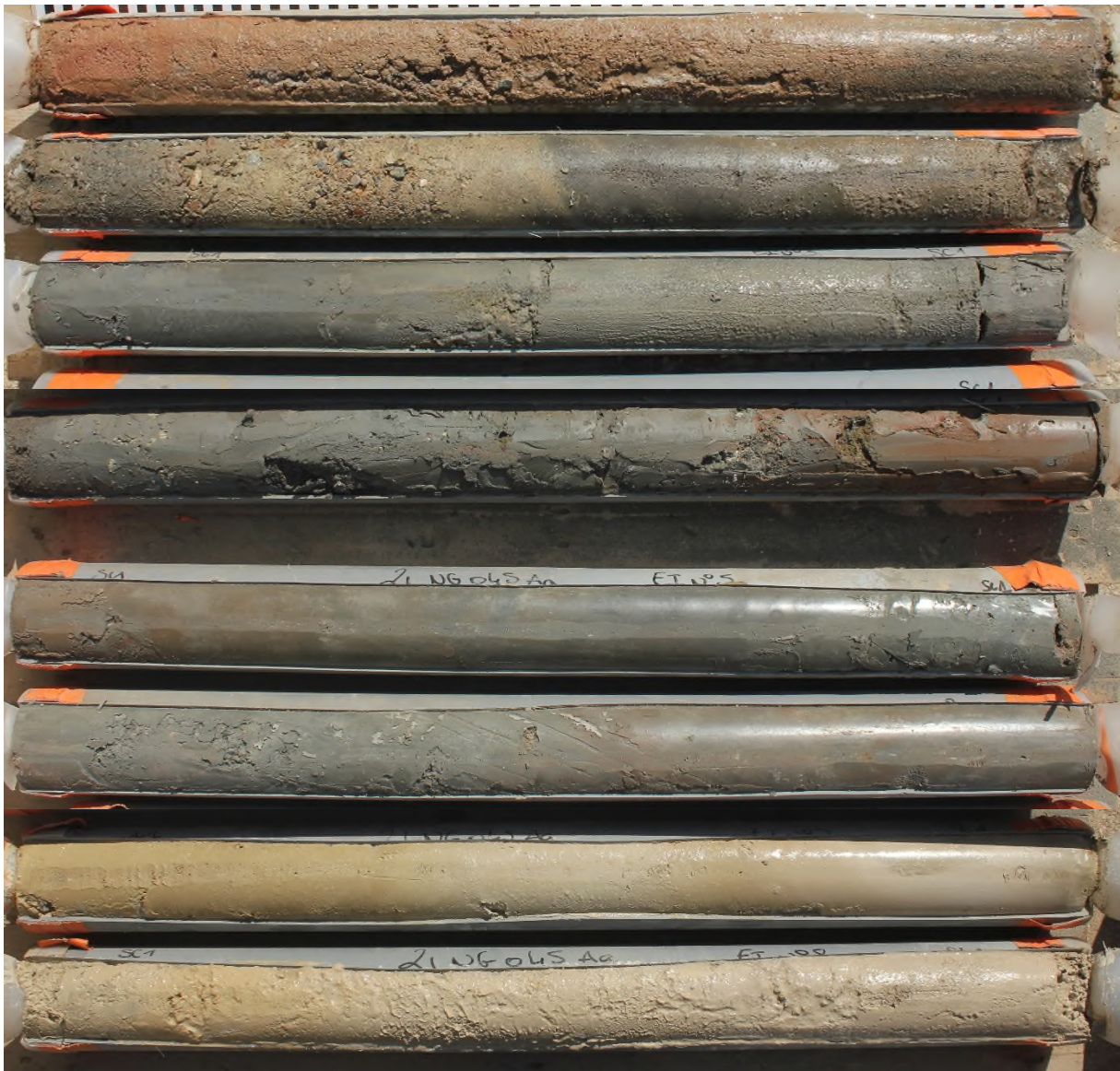
10.0

10.0

11.0

13.0

14.0



désignation du dossier <b>PROJET DE MICROTUNNELIER CROISSETTE</b>		X (m) ou longitude E (°) <b>1025820,18</b>	
ville(s) du dossier <b>CANNES</b>		Y (m) ou latitude N(°) <b>6280297,56</b>	
désignation du client <b>CACPL</b>		système planimétrique	
n° de dossier ERG <b>2021NG0045Aa</b>	date fin de réalisation <b>22/04/2021</b>	Z (m) <b>3.73 m</b>	
équipe de sondage <b>SOCO 50</b>	JD	longueur atteinte (m) <b>15 m</b>	
hauteur d'eau au dessus du sol (site aquatique)		n° enregistreur	
Observations	établi	ABe	
	vérifié	AGS	
	approuvé	LLT	

carottage

en\_tete\_carottage.xls

outils	tubage	équipement	profondeur & date niveau d'eau (m)	cote altimétrique	profondeur des couches (m)	DESCRIPTION GEOLOGIQUE	stratigraphie	profondeur (m)	taux de récupération (%)		RQD (%)		profondeurs (m) & type échantillons	profondeurs (m) & type essais d'eau			
									0	50	100	0			50	100	
CPI114	PW(127/140)	PVC 52/60 CREPINE	6.7 m le 09/04	3.7		Avant trou		0									
				2.7	1.00	Sables grossiers marron à galets (4cm) et Mo entre 3 et 3.1m											
				1.7													
				0.7													
				-0.3													
				-1.3	5.00	Sables moyens à grossiers beige à très rares graviers											
				-2.3	5.60	Sables moyen à fin gris à quelques graviers											
				-3.3	6.50	Sables moyens à grossier beige à très rare gravier											
				-4.3	7.05	Sables fin à moyens gris											
				-5.3	7.45	Vase et limons noirs légèrement sableux										5.0 - 11.0 EI	
				-6.3	9.70	Sables limoneux noirs											
				-7.3	10.20	Sables limoneux gris											
				-8.3	11.00	Argile sableuse grise +/- limoneuse											
				-9.3	12.00	Argile sableuse marron grise											
				-10.3													
-11.3	15.00																
-12.3																	
-13.3																	
-14.3																	
-15.3																	
-16.3																	

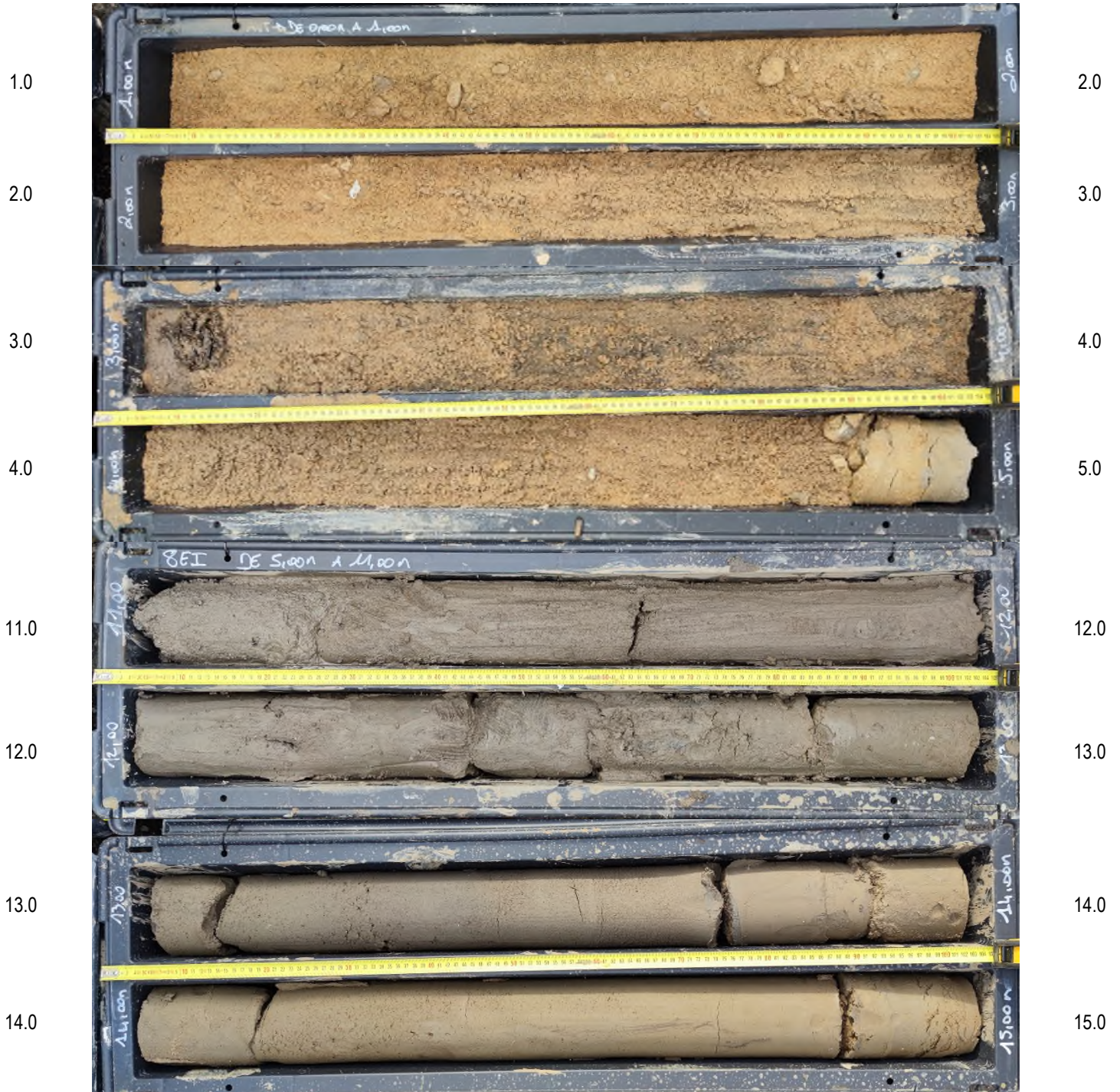
# PHOTOGRAPHIES DES CAROTTES

SC2  
sondage



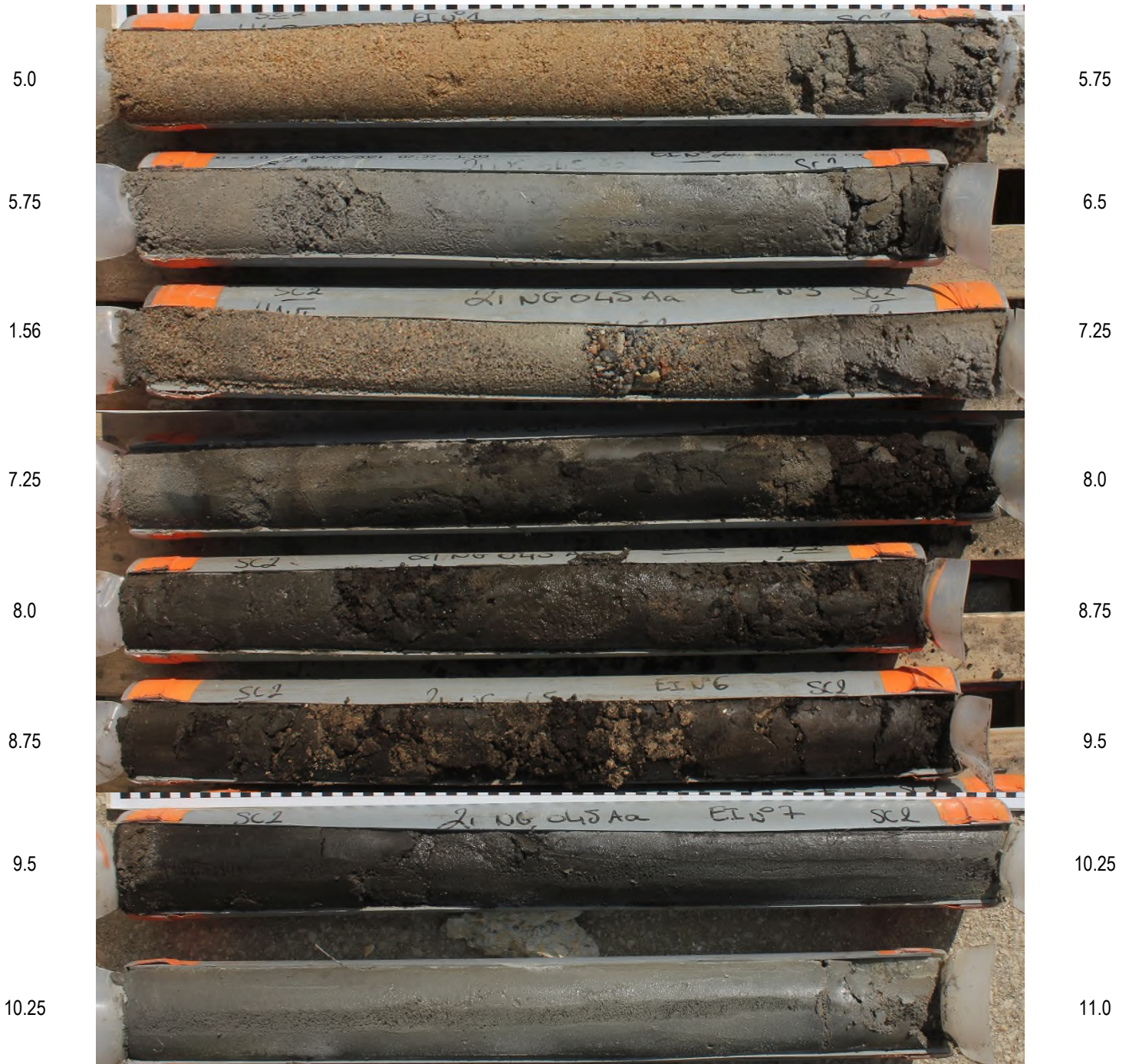
OBJET	MICROTUNNELIER	OPERATEUR	A. BRANDIERE
LIEU	06 - CANNES	APPAREIL	Canon Powershot
CLIENT	CACPL	PELLICULE	Numérique
N° DOSSIER	21NG045Aa	Nb ISO	/

(Profondeurs exprimées en mètres)



FIN DU SONDAGE CAROTTE A 15.0m

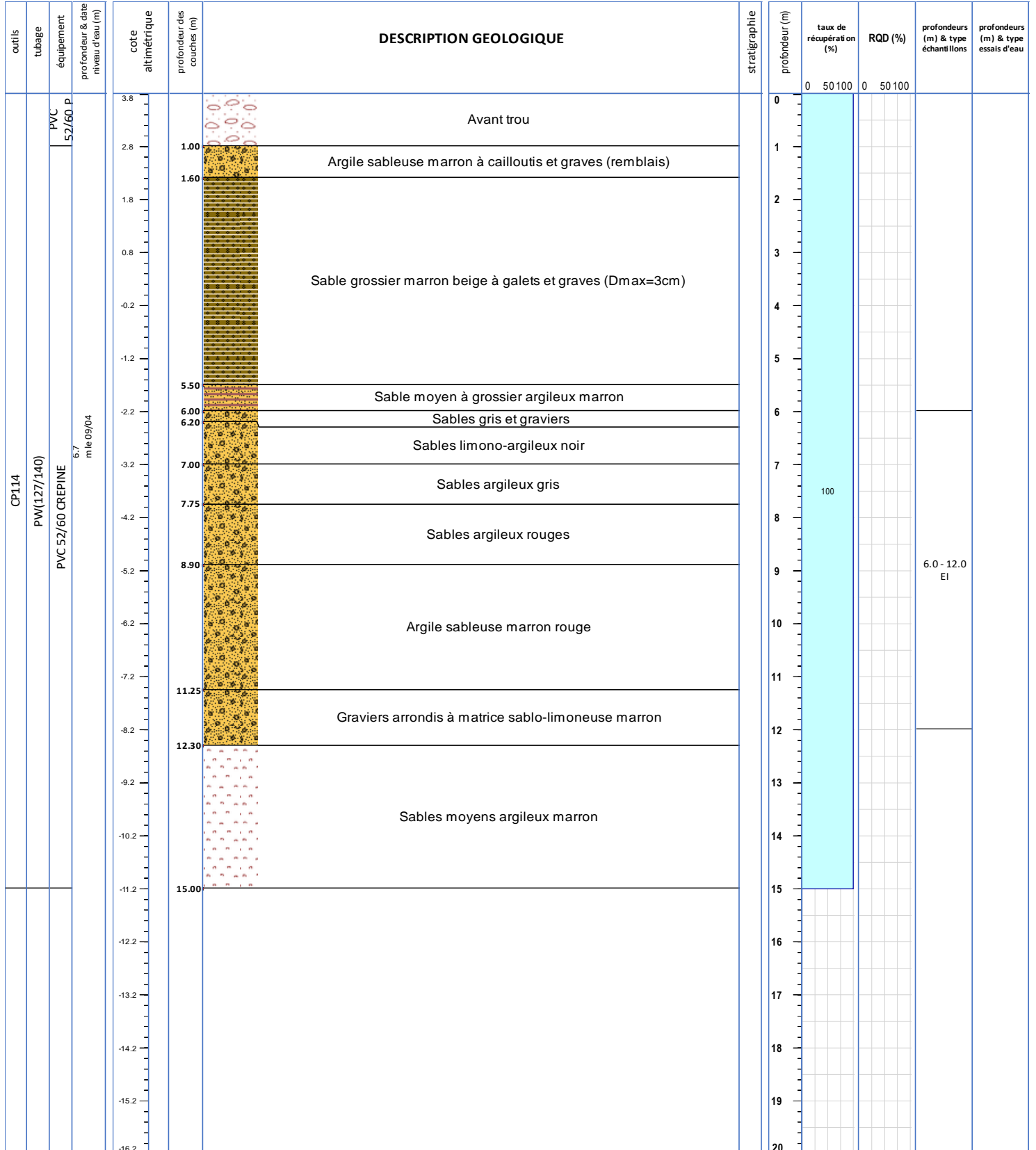
Echantillons intacts :



désignation du dossier <b>PROJET DE MICROTUNNELIER CROISSETTE</b>			
ville(s) du dossier <b>CANNES</b>			
désignation du client <b>CACPL</b>			
n° de dossier ERG <b>2021NG0045Aa</b>		date fin de réalisation <b>03/05/2021</b>	
équipe de sondage <b>SOCO 50</b>		JD	longueur atteinte (m) <b>15 m</b>
hauteur d'eau au dessus du sol (site aquatique)			n° enregistreur
Observations		établi	<b>ABe</b>
		vérifié	<b>AGS</b>
		approuvé	<b>LLT</b>

coordonnées planimétriques	X (m) ou longitude E (°) <b>1025574,25</b>
	Y (m) ou latitude N(°) <b>6280454,76</b>
	système planimétrique
altitude	Z (m) <b>3.82 m</b>
	système altimétrique
orientation	inclinaison/verticale (°) <b>0 °</b>
	azimut/Nord (°)

carottage  
en\_tete\_carottage.xls



# PHOTOGRAPHIES DES CAROTTES

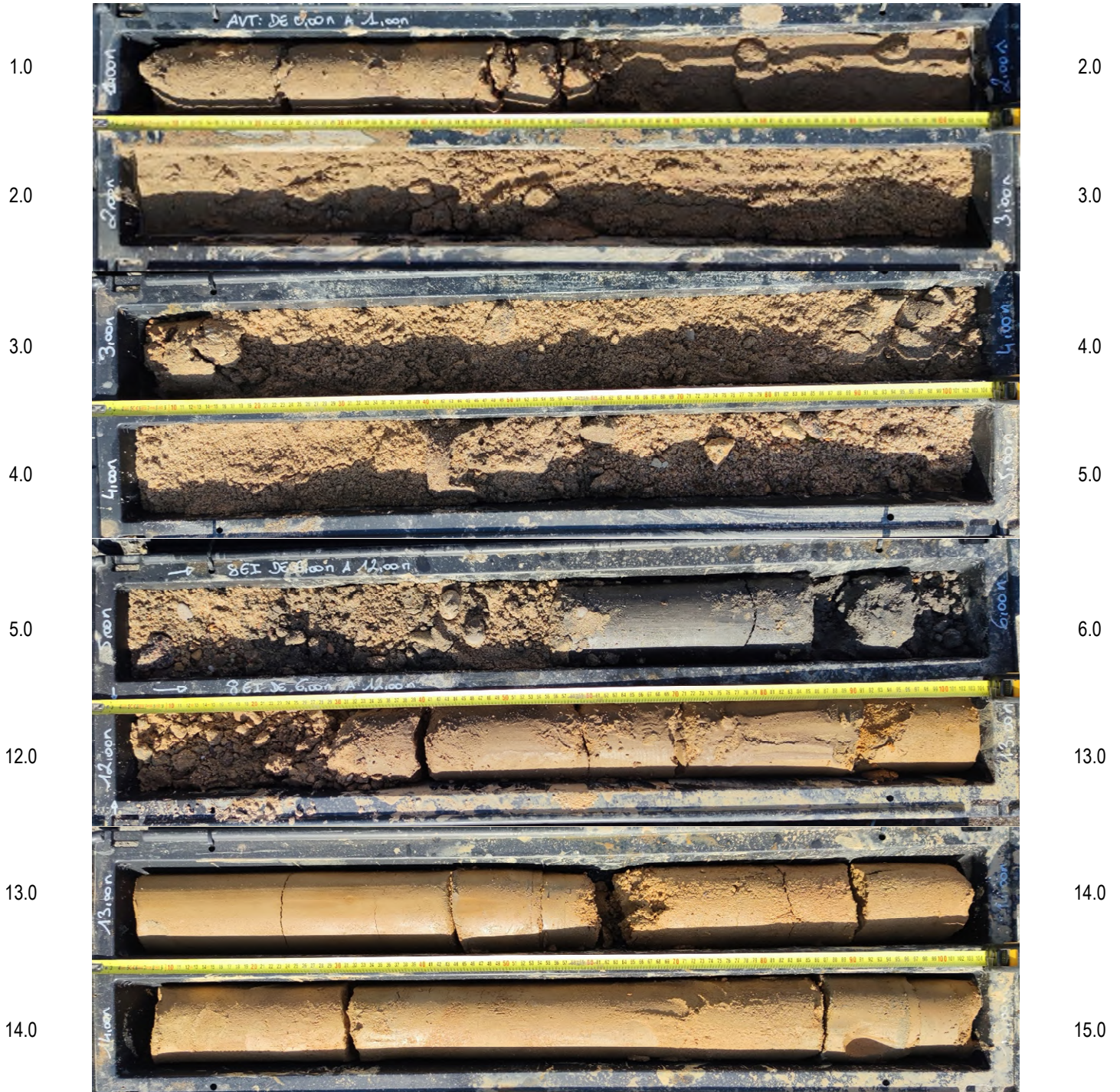
SC3

sondage



OBJET	MICROTUNNELIER	OPERATEUR	A. BRANDIERE
LIEU	06 - CANNES	APPAREIL	Canon Powershot
CLIENT	CACPL	PELLICULE	Numérique
N° DOSSIER	21NG045Aa	Nb ISO	/

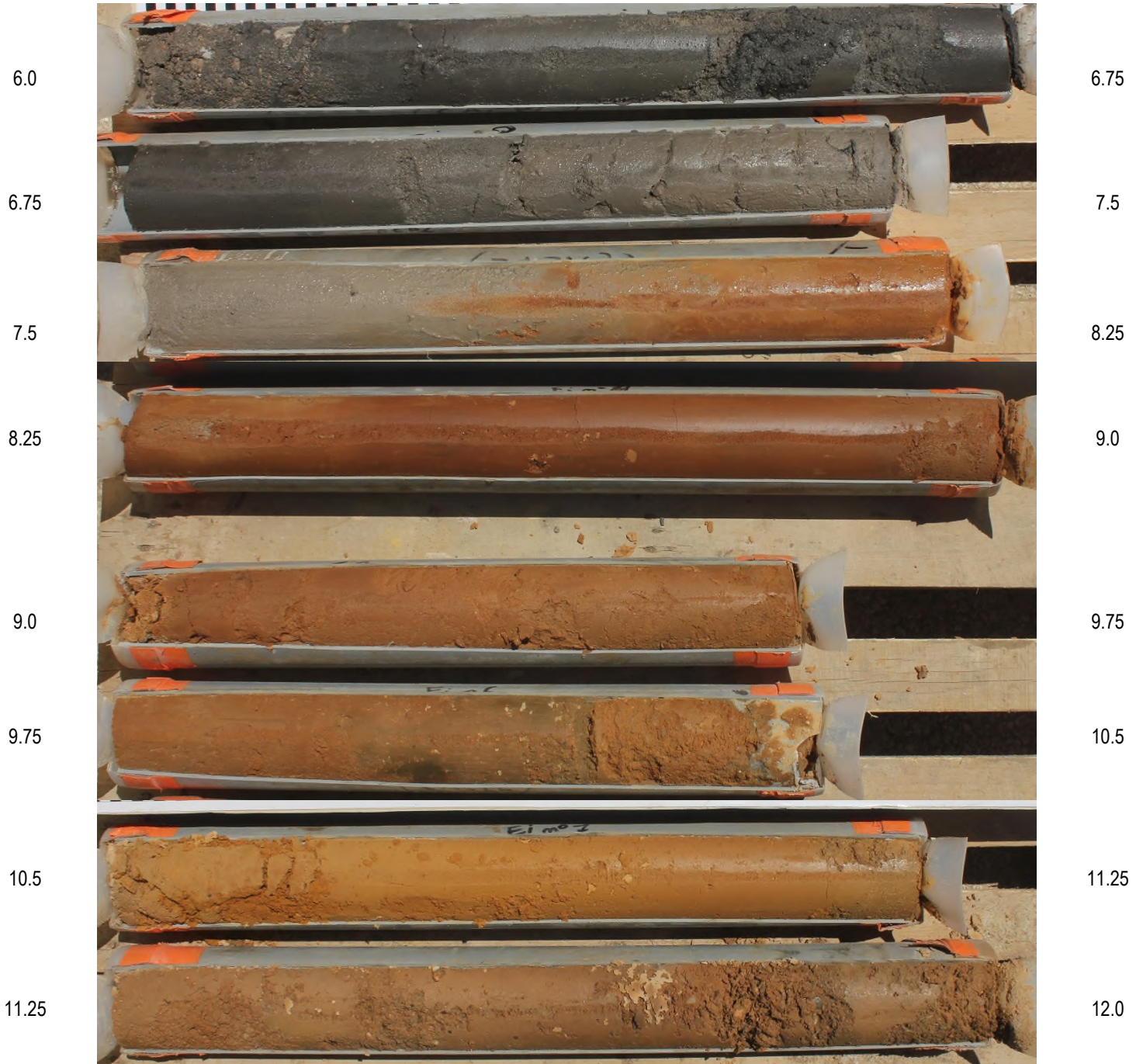
(Profondeurs exprimées en mètres)



FIN DU SONDAGE CAROTTE A 15.0m



Echantillons intacts :



désignation du dossier <b>PROJET DE MICROTUNNELIER CROISSETTE</b>		X (m) ou longitude E (°) <b>1025422,72</b>	
ville(s) du dossier <b>CANNES</b>		Y (m) ou latitude N(°) <b>6280528,22</b>	
désignation du client <b>CACPL</b>		système planimétrique	
n° de dossier ERG <b>2021NG0045Aa</b>	date fin de réalisation <b>28/04/2021</b>	Z (m) <b>3.72 m</b>	
équipe de sondage <b>SOCO 50</b>	JD	longueur atteinte (m) <b>15 m</b>	
hauteur d'eau au dessus du sol (site aquatique)		n° enregistreur	
Observations	établi	ABe	
	vérifié	AGS	
	approuvé	LLT	

carottage

en\_tete\_carottage.xls

outils	tubage	équipement	profondeur & date niveau d'eau (m)	cote altimétrique	profondeur des couches (m)	DESCRIPTION GEOLOGIQUE	stratigraphie	profondeur (m)	taux de récupération (%)		RQD (%)		profondeurs (m) & type échantillons	profondeurs (m) & type essais d'eau		
									0	50	100	0			50	100
CPI14	PW(127/140)	PVC 52/60 CREPINE	6.7 m le 09/04	3.7		Avant trou		0								
				2.7	1.00	Argile marron à sables grossiers		1								
				1.7	1.70	sables fins à moyen marron		2								
				0.7	2.50	Sables grossiers maron à quelques galets		3								
				-0.3	5.40	Sables fins à moyen marron		4								
				-1.3	6.00	Sables grossiers à moyen bruns à graviers		5								
				-2.3	7.50	Graviers arrondis à sables grossiers et légèrement limoneux		6								
				-3.3	7.90	Sables fins bruns		7								
				-4.3	8.30	Limons argileux marron à quelques passages sableux		8								
				-5.3	9.00	Graviers arrondis bruns (galets)		9								
				-6.3	9.25	Argile limoneuse marron		10								
				-7.3	9.40	Sables moyens gris légèrement argileux		11								
				-8.3	10.50	Sables argileux bruns rouge		12								
				-9.3	12.00	Sables argileux marron beige		13								
				-10.3	13.00	Sables grossiers +/- argileux marron		14								
-11.3	13.80	Argile sableuse marron		15												
-12.3				16												
-13.3				17												
-14.3				18												
-15.3				19												
-16.3				20												

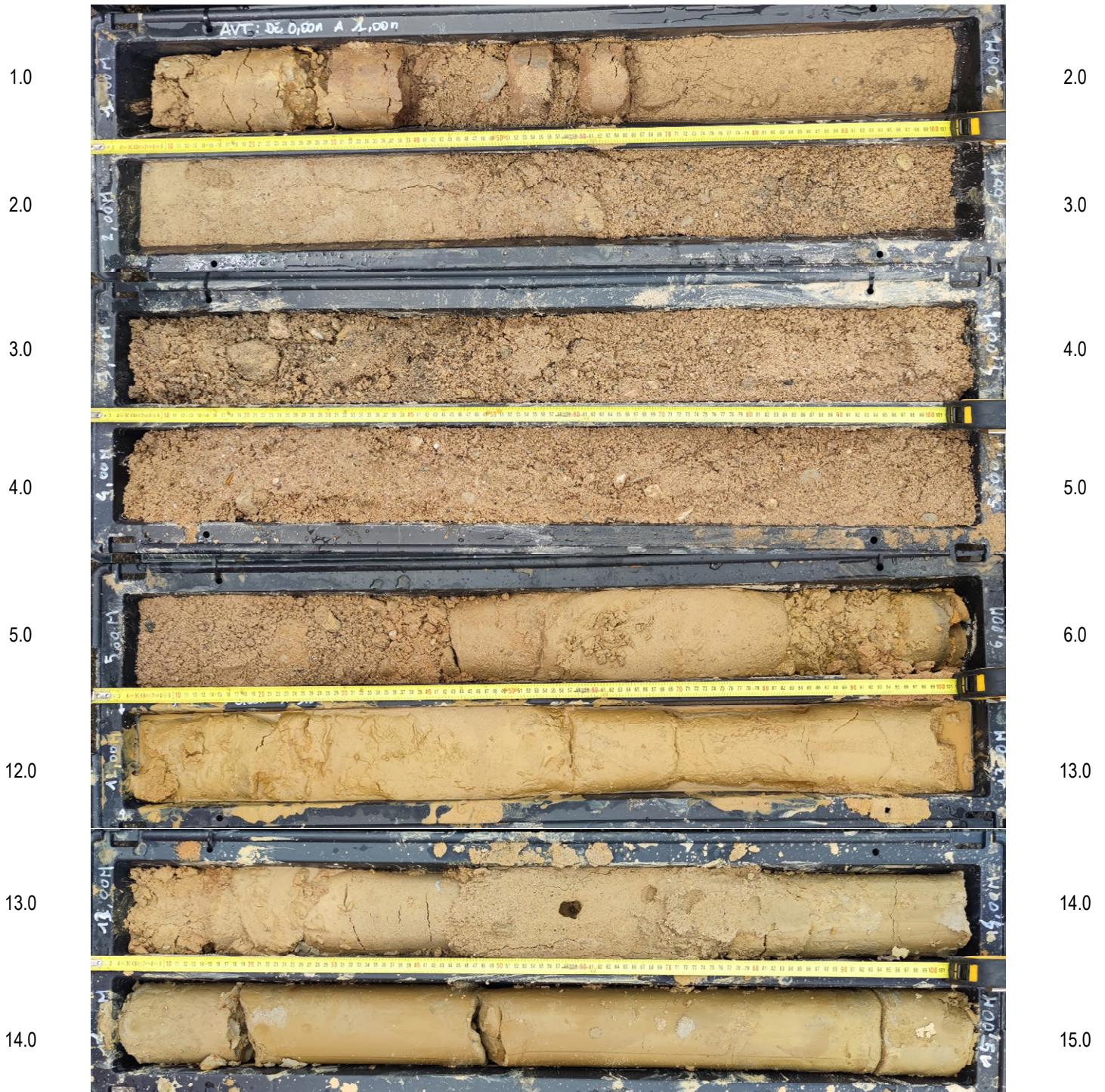
# PHOTOGRAPHIES DES CAROTTES

**SC4**  
sondage



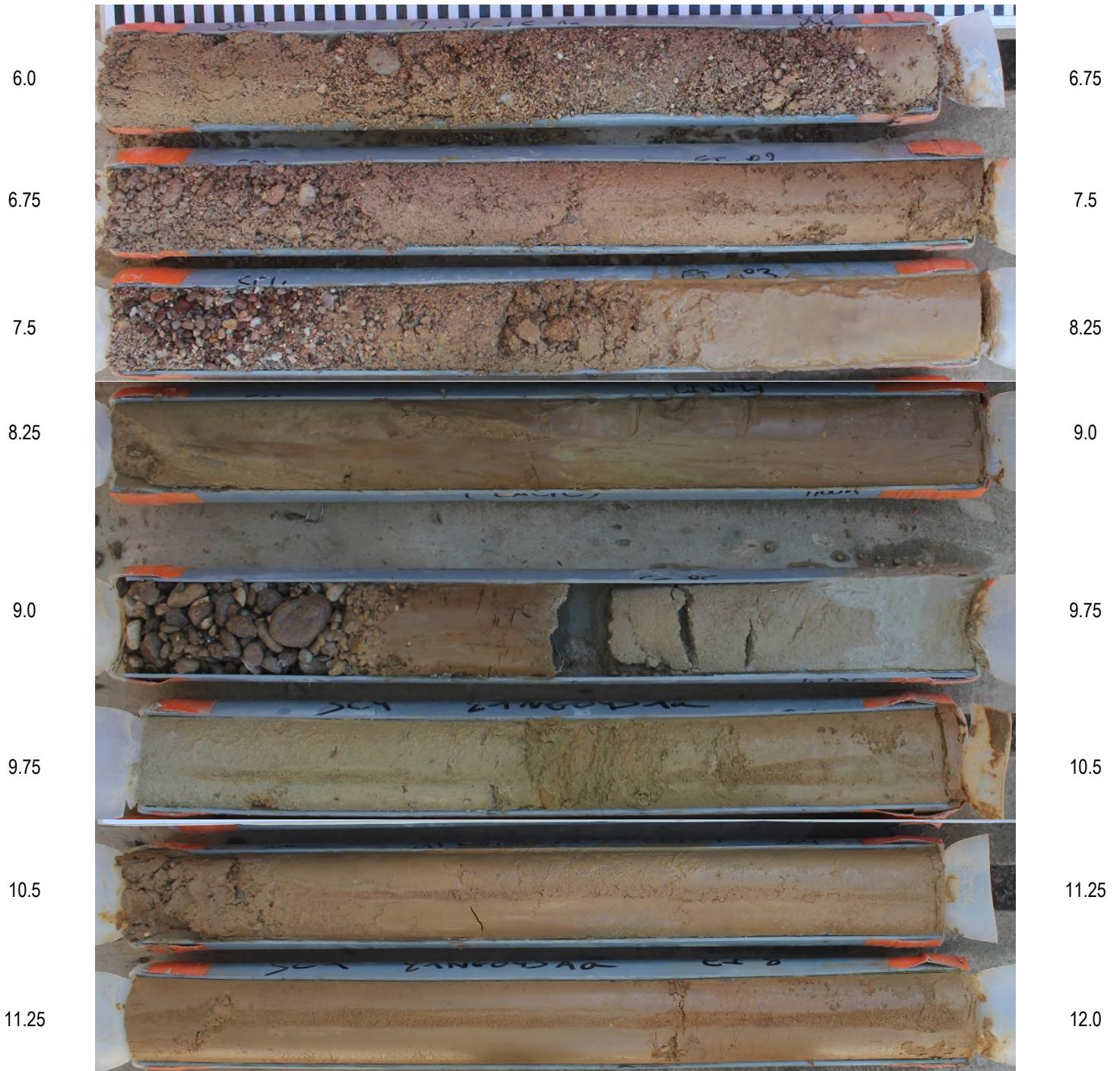
OBJET	MICROTUNNELIER	OPERATEUR	A. BRANDIERE
LIEU	06 - CANNES	APPAREIL	Canon Powershot
CLIENT	CACPL	PELLICULE	Numérique
N° DOSSIER	21NG045Aa	Nb ISO	/

(Profondeurs exprimées en mètres)



FIN DU SONDAGE CAROTTE A 15.0m

Echantillons intacts :



désignation du dossier <b>PROJET DE MICROTUNNELIER CROISSETTE</b>		X (m) ou longitude E (°) <b>1025255,81</b>	
ville(s) du dossier <b>CANNES</b>		Y (m) ou latitude N(°) <b>6280597,3</b>	
désignation du client <b>CACPL</b>		système planimétrique	
n° de dossier ERG <b>2021NG0045Aa</b>	date fin de réalisation <b>22/04/2021</b>	Z (m) <b>3.79 m</b>	
équipe de sondage <b>SOCO 50</b>	JD	longueur atteinte (m) <b>16 m</b>	
hauteur d'eau au dessus du sol (site aquatique)		n° enregistreur	
Observations	établi	ABe	
	vérifié	AGS	
	approuvé	LLT	
		orientation	
		inclinaison/verticale (°) <b>0 °</b>	
		azimut/Nord (°)	

carottage

en\_tete\_carottage.xls

outils	tubage	équipement	profondeur & date niveau d'eau (m)	cote altimétrique	profondeur des couches (m)	DESCRIPTION GEOLOGIQUE	stratigraphie	profondeur (m)	taux de récupération (%)		RQD (%)		profondeurs (m) & type échantillons	profondeurs (m) & type essais d'eau		
									0	50	100	0			50	100
CPI14	PW(127/140)	PVC 52/60 P	6.7 m le 09/04	3.8	0.10	Enrobé noir		0								
				2.8	1.50	Argile limono-sableuse marron à cailloutis et graviers (remblais)		1								
				1.8		Sables moyens marron beige à rares galets		2								
				0.8		Sables grossiers marron gris à quelques galets		3								
				-0.2	4.00	Argile plastique marron		4								
				-1.2	5.40	Sables grossiers marron à quelques galets		5								
				-2.2	5.80	Sables moyens argileux marron		6								
				-3.2	6.40	Galets		7								
				-4.2	7.00	Graviers arrondis limono-sableux bruns		8								
				-5.2	7.35	Sables moyen argilo-limoneux bruns		9								
				-6.2	8.50	Sables bruns beige argileux		10								7.0 - 13.0 E1
				-7.2	11.70	Argile brune à rares passages sableux		11								
				-8.2	12.30	Sables argileux gris brun		12								
				-9.2	12.70	Argile légèrement sableuse marron		13								
-10.2				14												
-11.2				15												
-12.2				16												
-13.2				17												
-14.2				18												
-15.2				19												
-16.2				20												

# PHOTOGRAPHIES DES CAROTTES

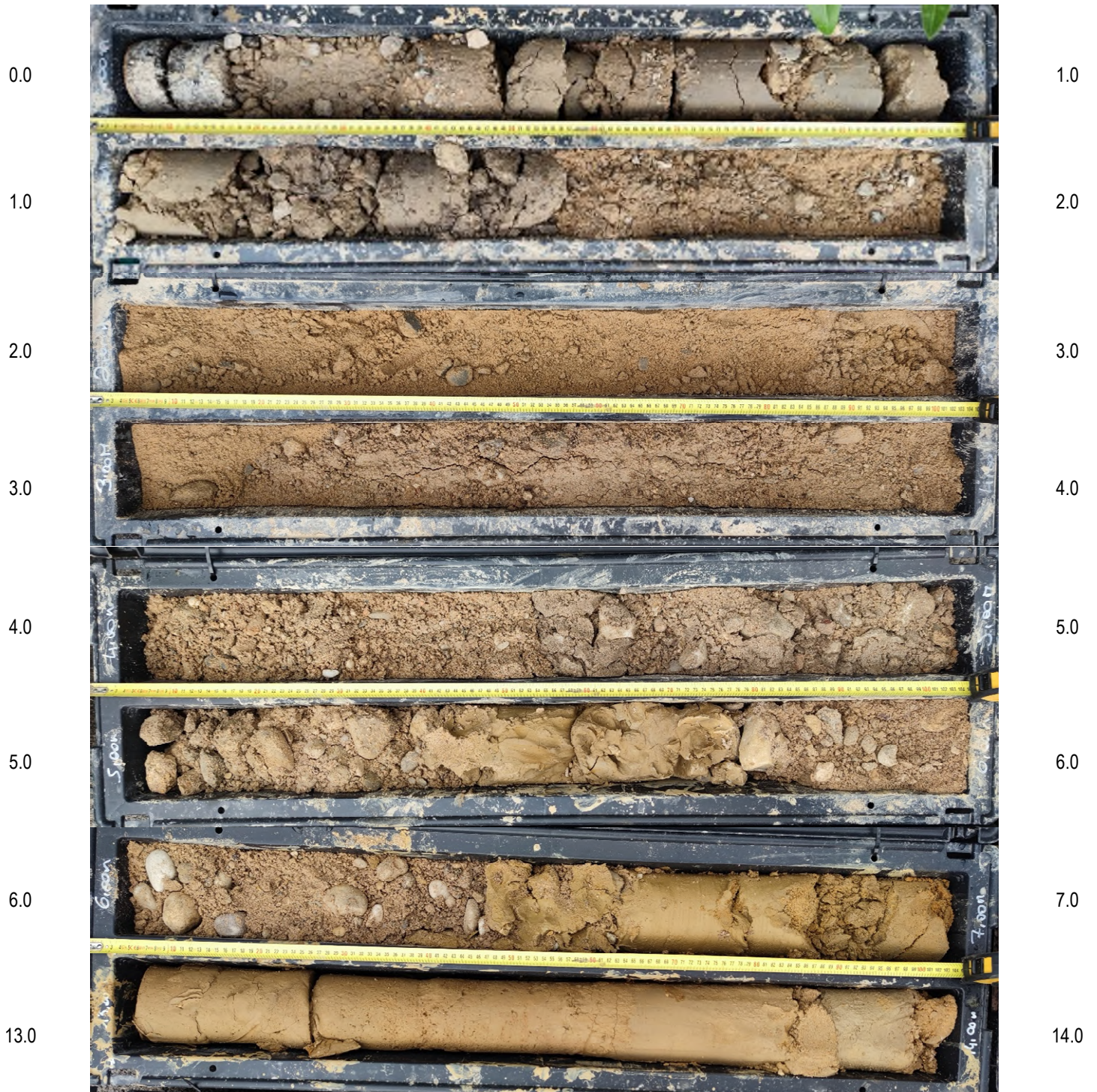
SC5

sondage



OBJET	MICROTUNNELIER	OPERATEUR	A. BRANDIERE
LIEU	06 - CANNES	APPAREIL	Canon Powershot
CLIENT	CACPL	PELLICULE	Numérique
N° DOSSIER	21NG045Aa	Nb ISO	/

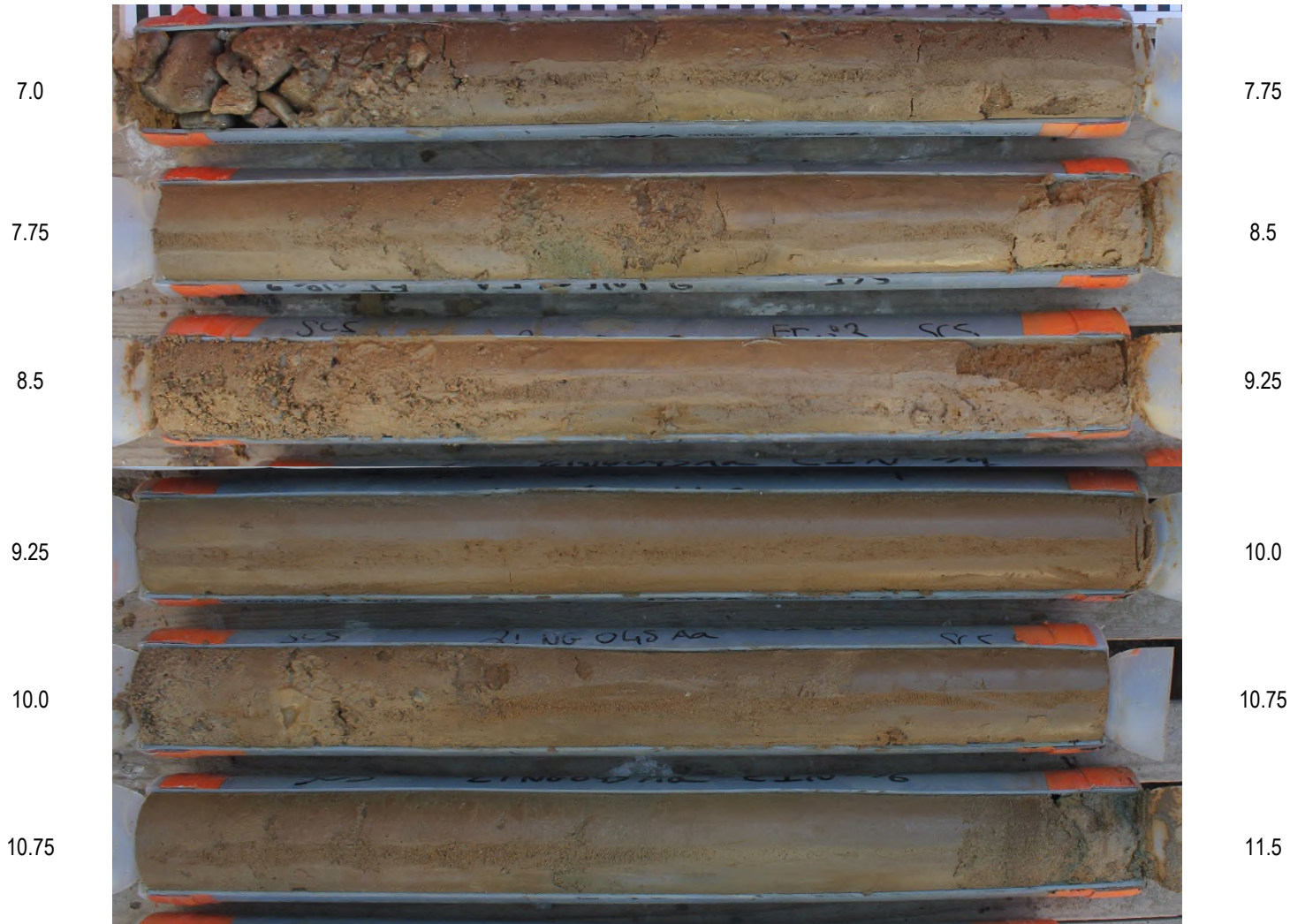
(Profondeurs exprimées en mètres)





FIN DU SONDAGE CAROTTE A 16.0m

**Echantillons intacts :**



# PHOTOGRAPHIES DES CAROTTES

**SC5**  
sondage



11.5

12.25

12.25

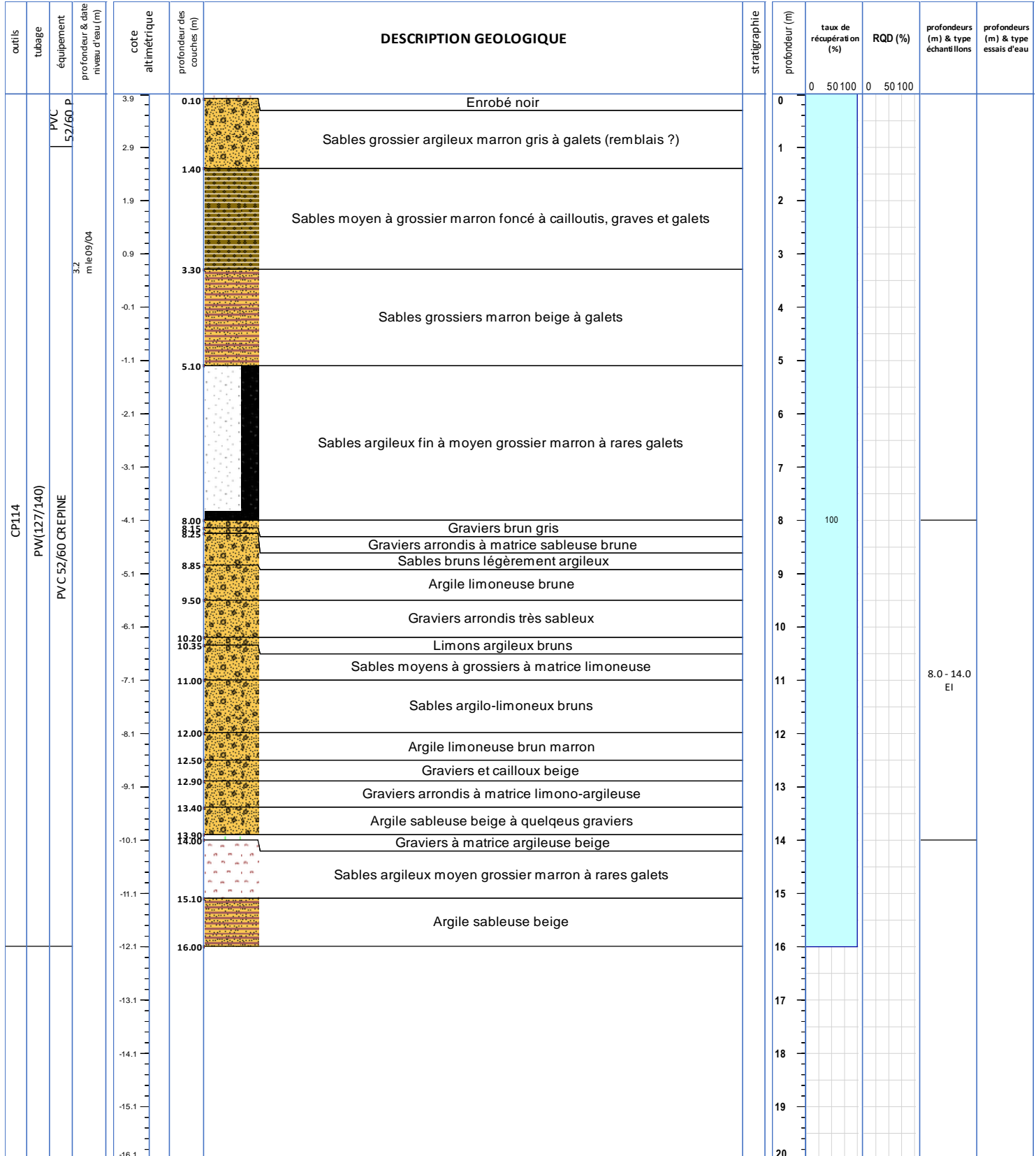
13.0





désignation du dossier <b>PROJET DE MICROTUNNELIER CROISSETTE</b>		X (m) ou longitude E (°) <b>1025098,33</b>	
ville(s) du dossier <b>CANNES</b>		Y (m) ou latitude N(°) <b>6280636,87</b>	
désignation du client <b>CACPL</b>		système planimétrique	
n° de dossier ERG <b>2021NG0045Aa</b>	date fin de réalisation <b>20/04/2021</b>	Z (m) <b>3.88 m</b>	
équipe de sondage <b>SOCO35 8</b>	JD	longueur atteinte (m) <b>16 m</b>	
hauteur d'eau au dessus du sol (site aquatique)		n° enregistreur	
Observations	établi	ABe	
	vérifié	AGS	
	approuvé	LLT	

carottage  
en\_tete\_carottage.xls



# PHOTOGRAPHIES DES CAROTTES

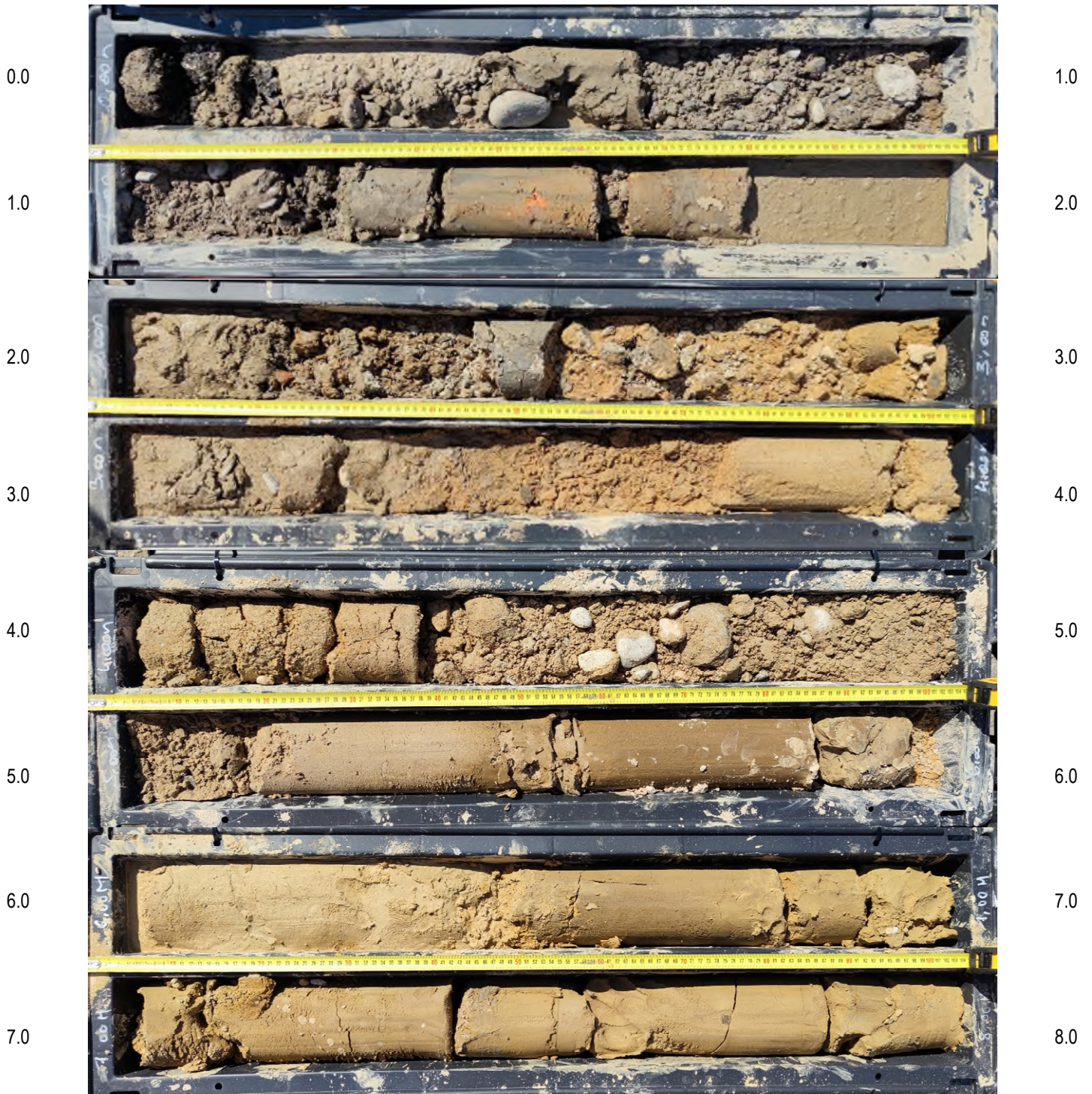
SC6

sondage



OBJET	MICROTUNNELIER	OPERATEUR	A. BRANDIERE
LIEU	06 - CANNES	APPAREIL	Canon Powershot
CLIENT	CACPL	PELLICULE	Numérique
N° DOSSIER	21NG045Aa	Nb ISO	/

(Profondeurs exprimées en mètres)





FIN DU SONDAGE CAROTTE A 16.0m

Echantillons intacts :



# PHOTOGRAPHIES DES CAROTTES

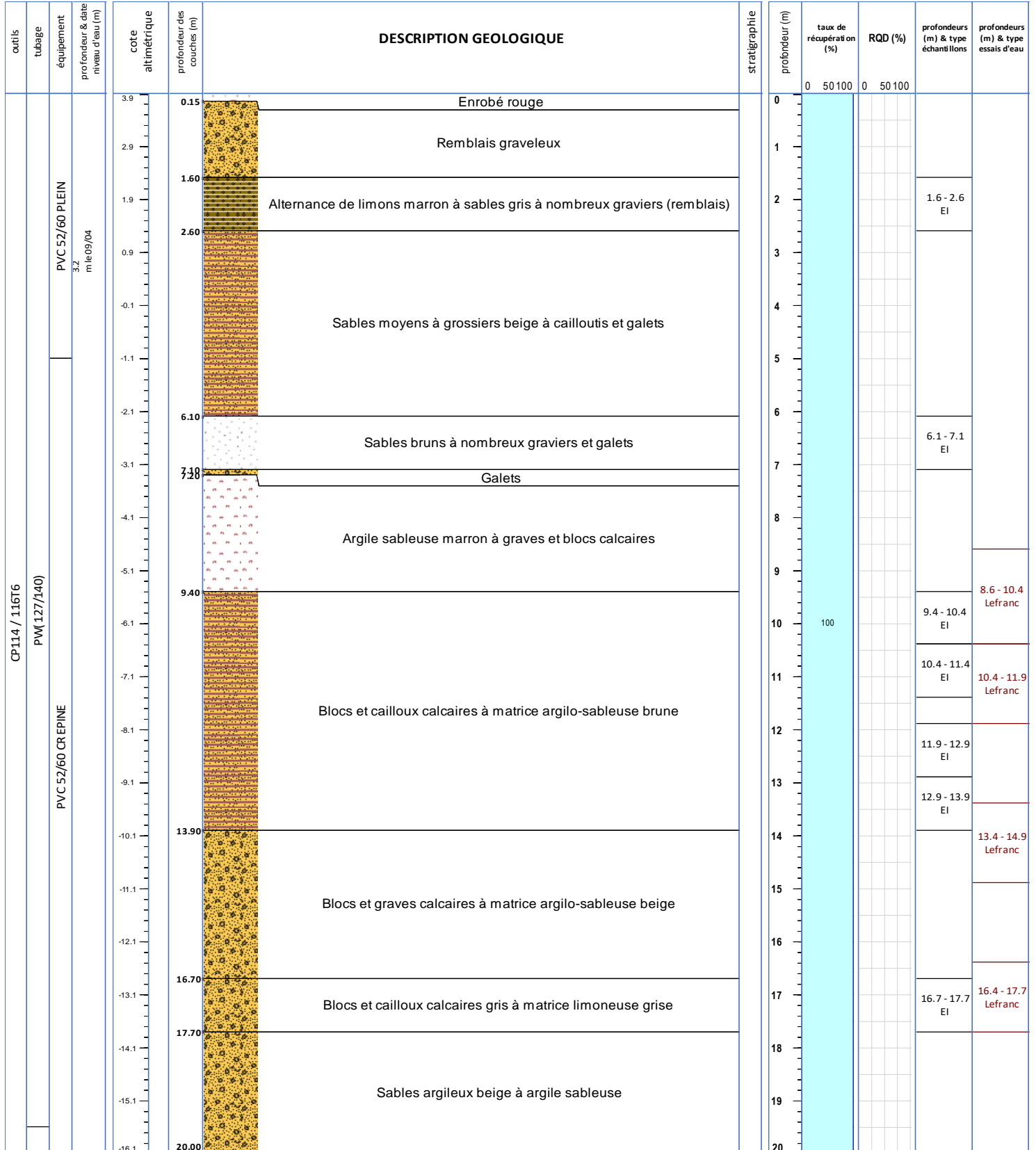
**SC6**

sondage



désignation du dossier <b>PROJET DE MICROTUNNELIER CROISSETTE</b>		X (m) ou longitude E (°) <b>1024889,19</b>	
ville(s) du dossier <b>CANNES</b>		coordonnées Y (m) ou latitude N(°) <b>6280655,97</b>	
désignation du client <b>CACPL</b>		système planimétrique	
n° de dossier ERG <b>2021NG0045Aa</b>	date fin de réalisation <b>11/05/2021</b>	altitude Z (m) <b>3.88 m</b>	
équipe de sondage <b>SOCO 50</b>	JD	longueur atteinte (m) <b>20 m</b>	
hauteur d'eau au dessus du sol (site aquatique)		n° enregistreur	
Observations <b>Puits square Reynaldo Hahn</b>		orientation inclinaison/verticale (°) <b>0 °</b>	
		azimut/Nord (°)	
		établi <b>ABe</b> vérifié <b>AGS</b> approuvé <b>LLT</b>	

carottage  
en\_tete\_carottage.xls



# PHOTOGRAPHIES DES CAROTTES

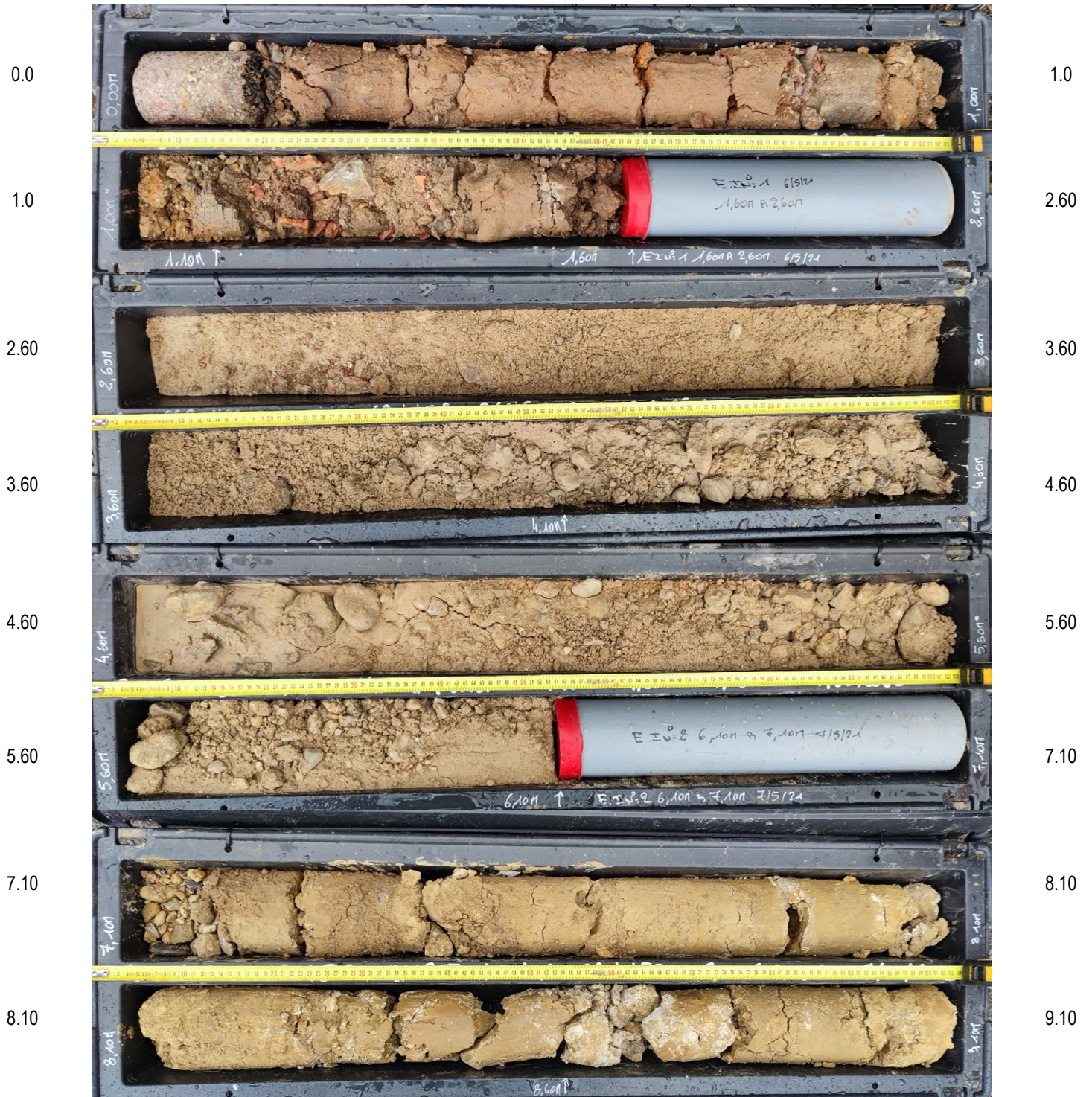
SC7

sondage



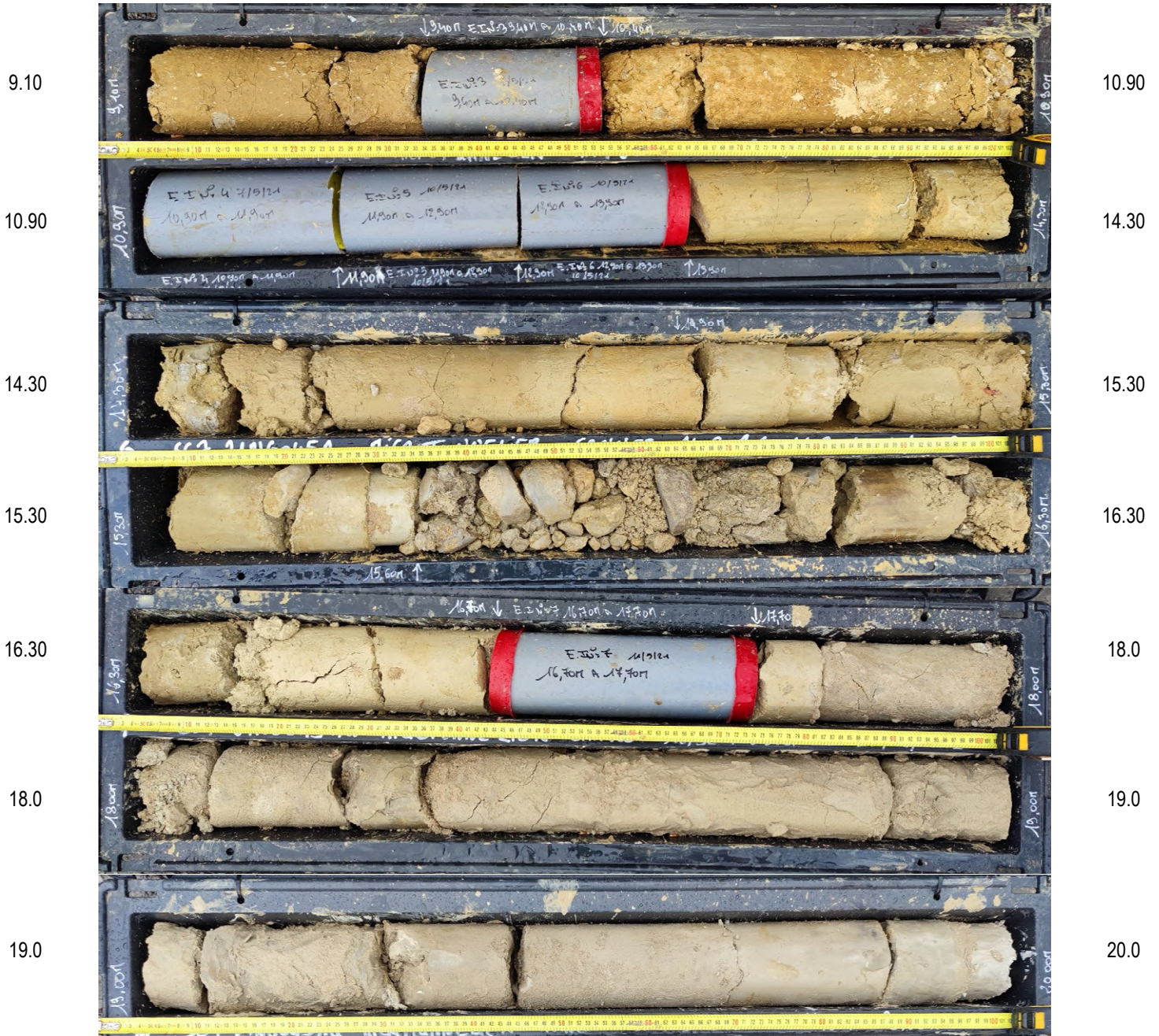
OBJET	MICROTUNNELIER	OPERATEUR	A. BRANDIERE
LIEU	06 - CANNES	APPAREIL	Canon Powershot
CLIENT	CACPL	PELLICULE	Numérique
N° DOSSIER	21NG045Aa	Nb ISO	/

(Profondeurs exprimées en mètres)



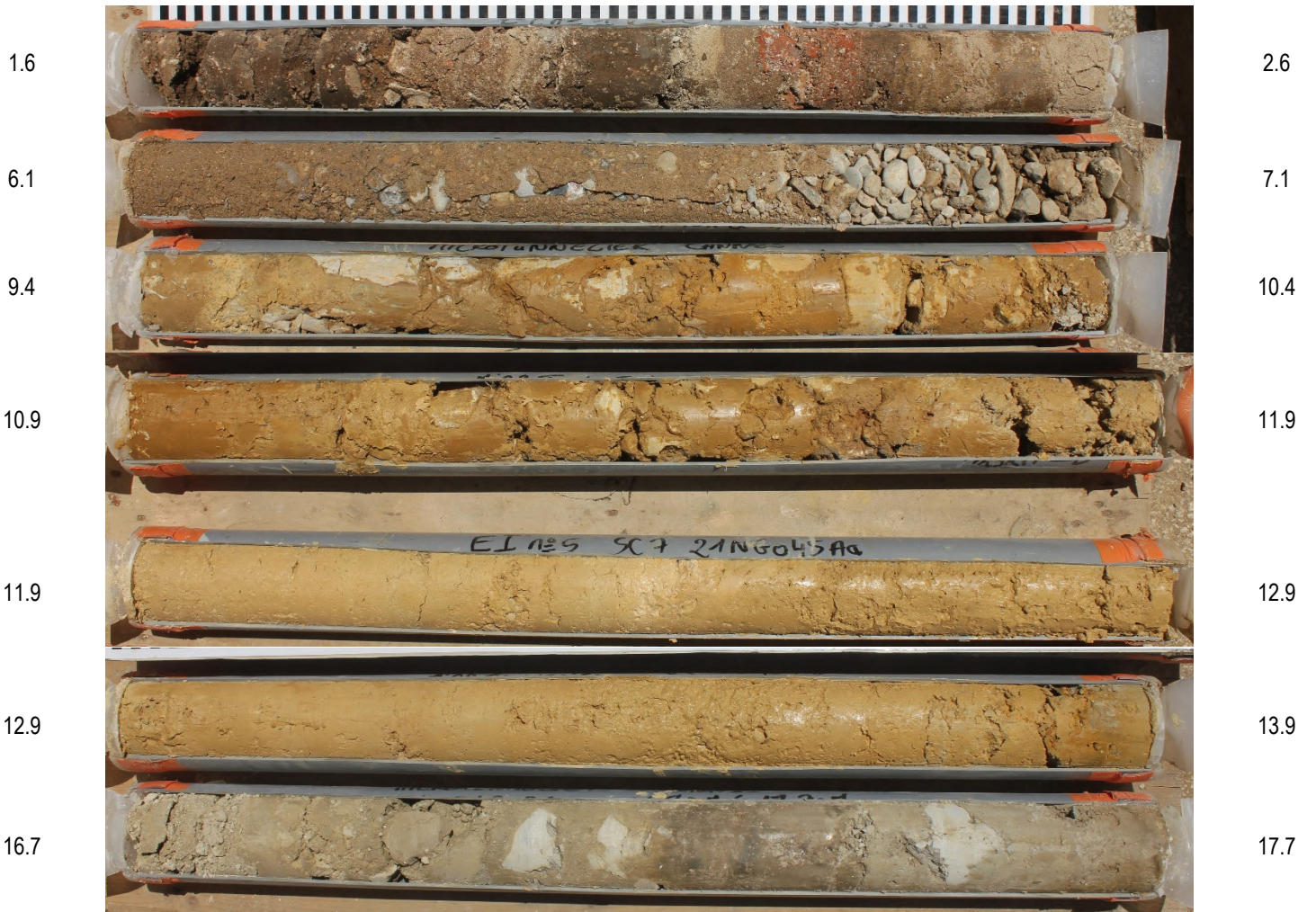
# PHOTOGRAPHIES DES CAROTTES

SC7  
sondage



FIN DU SONDAGE CAROTTE A 20.0m

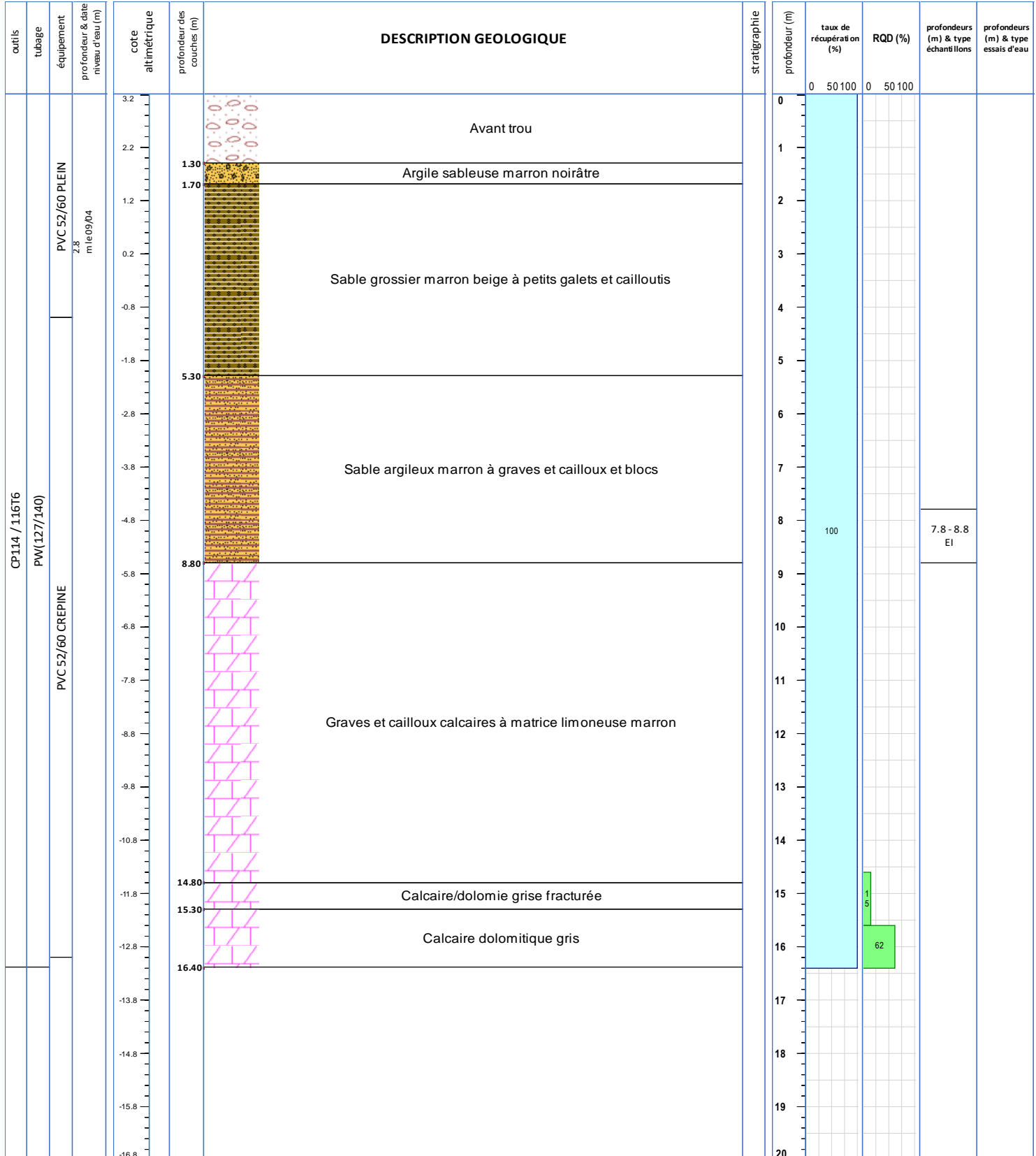
Echantillons intacts :





désignation du dossier <b>PROJET DE MICROTUNNELIER CROISSETTE</b>		X (m) ou longitude E (°) <b>1024732,42</b>	
ville(s) du dossier <b>CANNES</b>		Y (m) ou latitude N(°) <b>6280710,38</b>	
désignation du client <b>CACPL</b>		système planimétrique	
n° de dossier ERG <b>2021NG0045Aa</b>	date fin de réalisation <b>04/05/2021</b>	Z (m) <b>3.21 m</b>	
équipe de sondage <b>SOCO 50</b>	JD	longueur atteinte (m) <b>16.4 m</b>	
hauteur d'eau au dessus du sol (site aquatique)		n° enregistreur	
Observations	établi	ABe	
	vérifié	AGS	
	approuvé	LLT	
orientation		inclinaison/verticale (°) <b>0 °</b>	
		azimut/Nord (°)	

carottage  
en\_tete\_carottage.xls



# PHOTOGRAPHIES DES CAROTTES

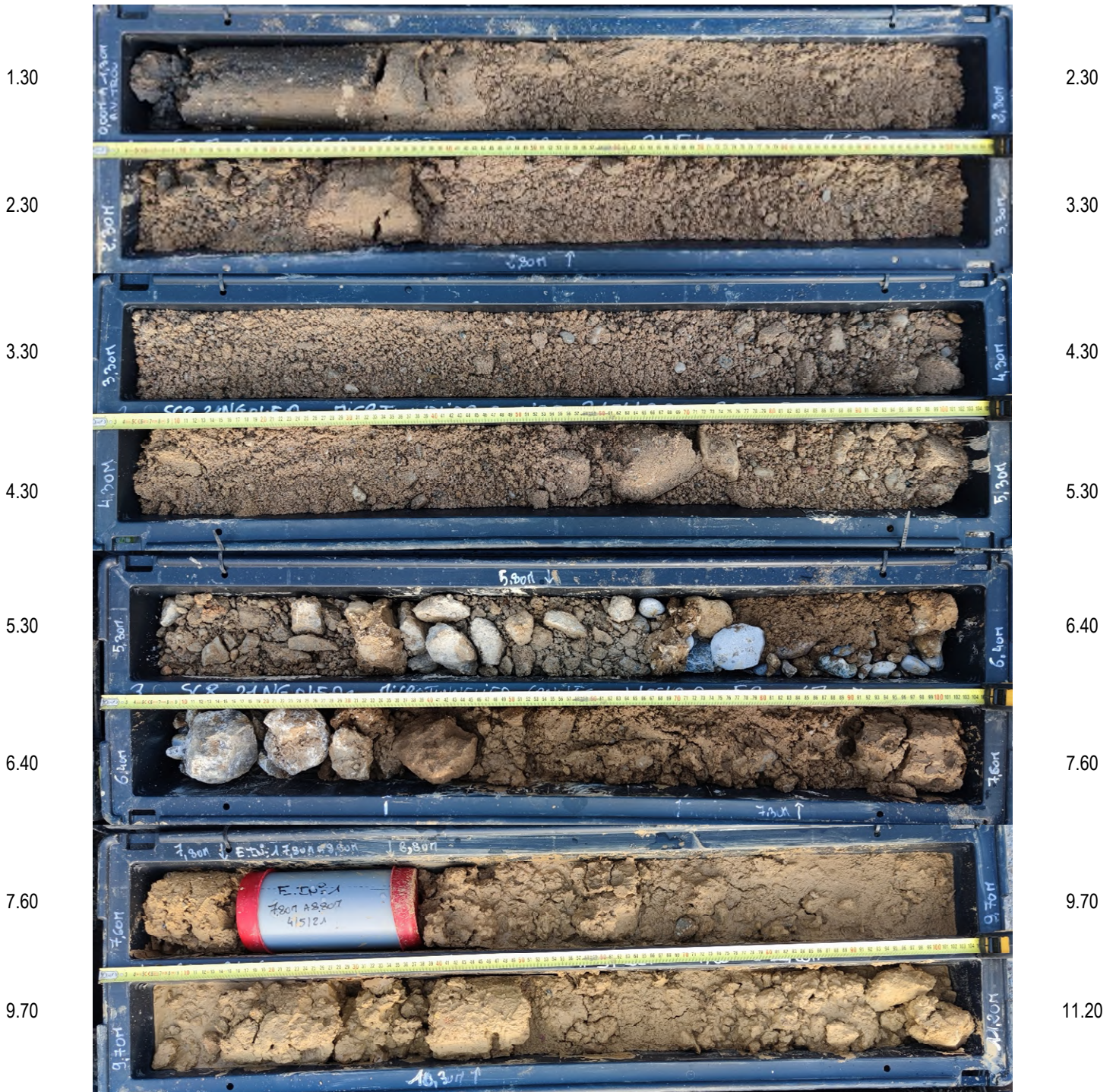
**SC8**

sondage



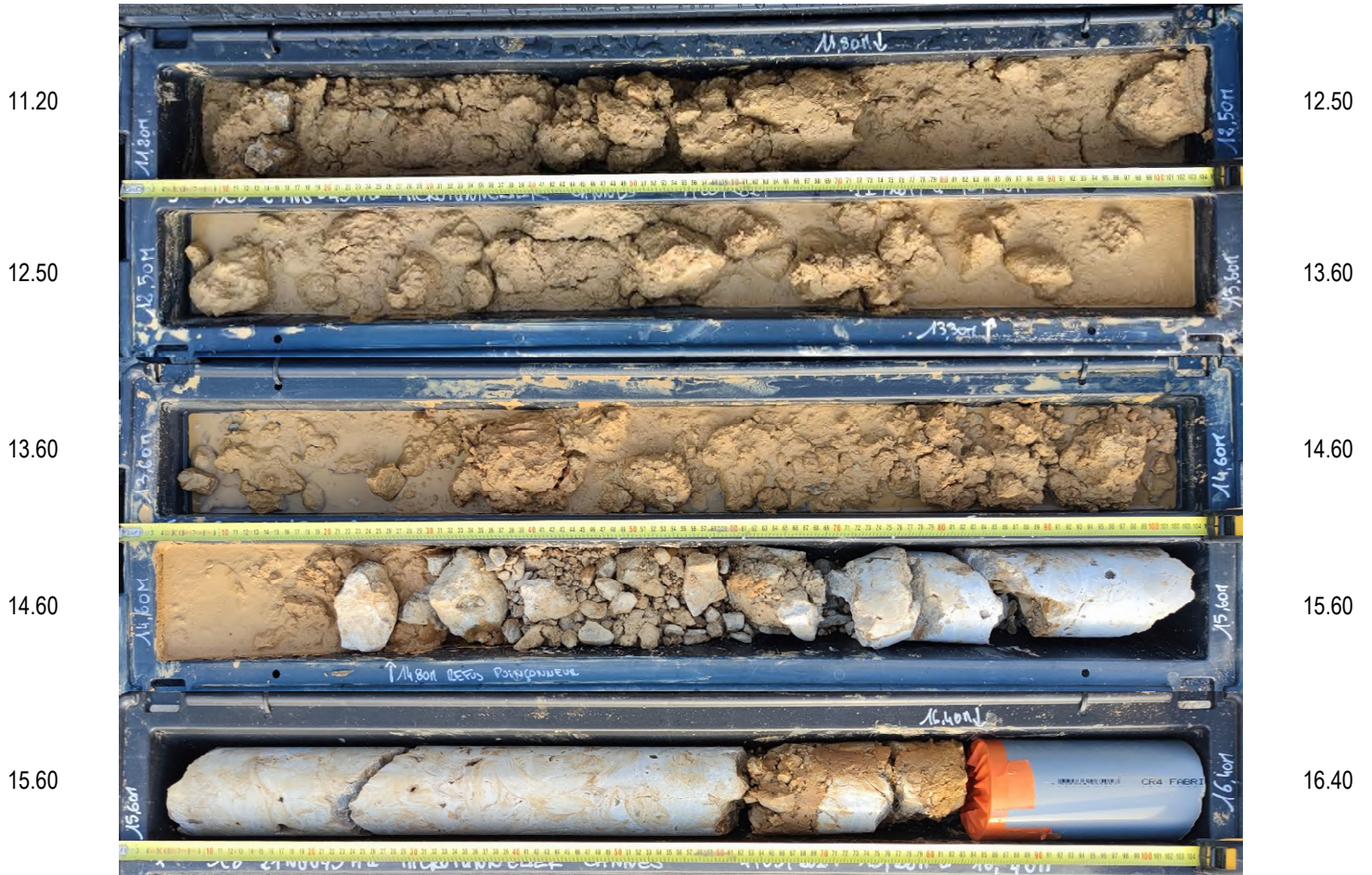
OBJET	MICROTUNNELIER	OPERATEUR	A. BRANDIERE
LIEU	06 - CANNES	APPAREIL	Canon Powershot
CLIENT	CACPL	PELLICULE	Numérique
N° DOSSIER	21NG045Aa	Nb ISO	/

(Profondeurs exprimées en mètres)



# PHOTOGRAPHIES DES CAROTTES

SC8  
sondage



FIN DU SONDAGE CAROTTE A 16.40m

## Echantillons intacts :

