

**Projet de zone d'activités sur la
commune de Dauphin (04)**

Demande d'examen au cas par cas

Annexes

SOMMAIRE

ANNEXE 1 : PLAN DE SITUATION	3
ANNEXE 2 : PHOTOGRAPHIES	4
ANNEXE 3 : PLAN DU PROJET	9
ANNEXE 4 : PLAN DE SITUATION PAR RAPPORT AUX SITES NATURA 2000	10

ANNEXE 1 : PLAN DE SITUATION

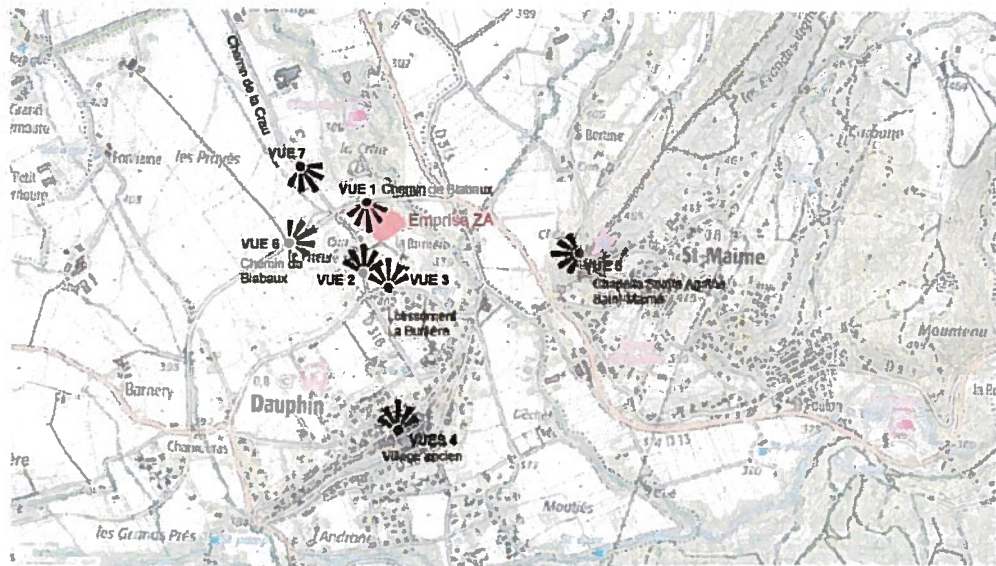


ANNEXE 2 : PHOTOGRAPHIES

Carte des points de vues réalisés, les photos numérotées sont présentées pages suivantes.

Reperage des vues

Echelle : 1/10 000 ème



Vues des abords immédiats



Vue 1 depuis le chemin de Blabaux

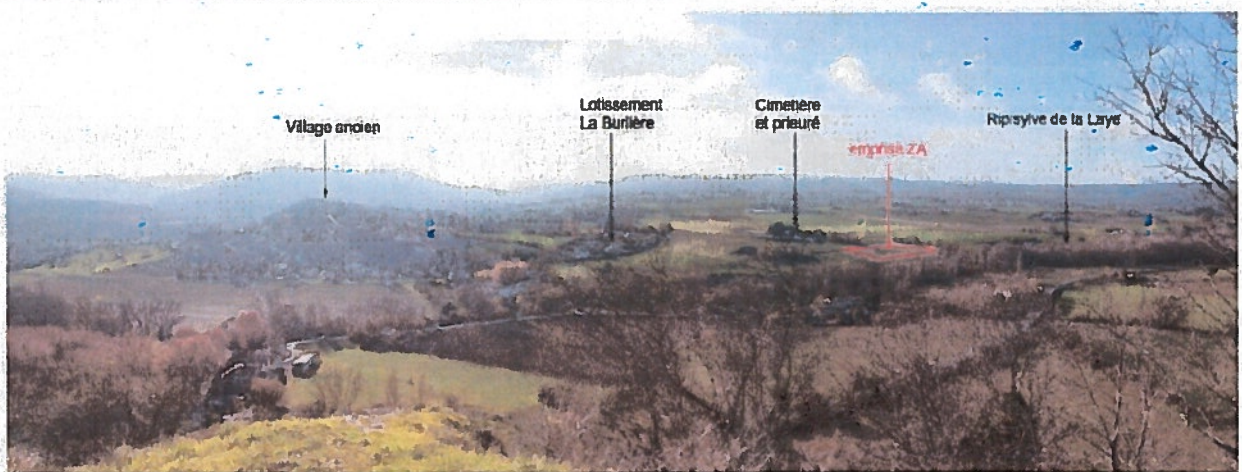


Vue 2 depuis le chemin du priauré



Vue 3 depuis la RD 316 (bordure du lotissement de la Burlière)

Vues lointaines



Vue 5
Depuis le haut de la chapelle Sainte-Agathe de Saint-Maime

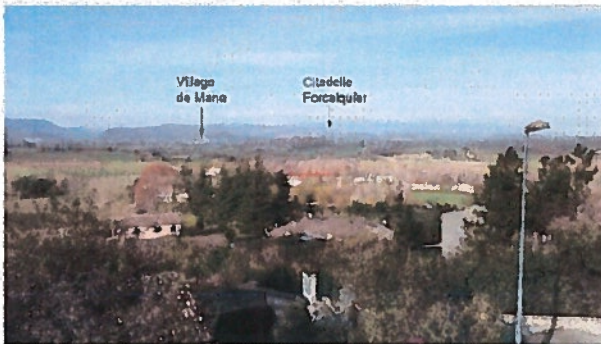
Vues depuis le village



Vue depuis la tour de la vierge : ZA dissimulée



Vue depuis la tour Nord : ZA visible pour partie derrière différents écrans



Vue depuis le parking sous le bistrot : ZA visible pour partie derrière différents écrans

Autres vues

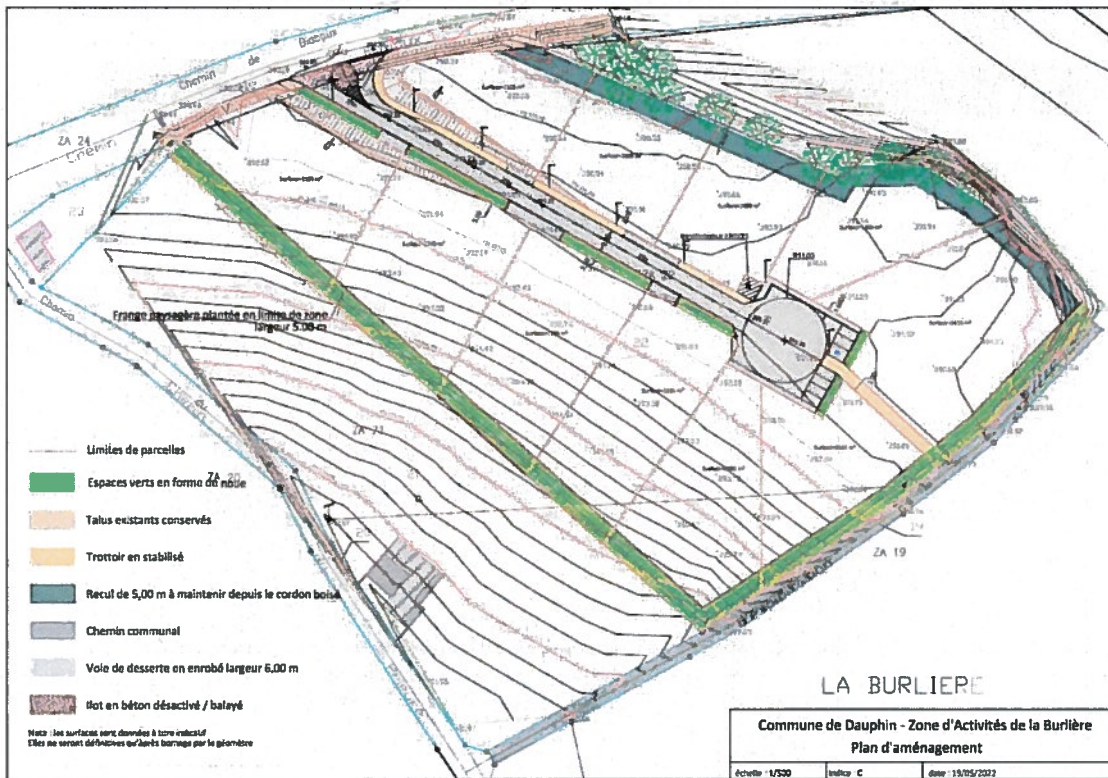


Vue 6 - Depuis le chemin de Biabaux en arrivant de l'ouest

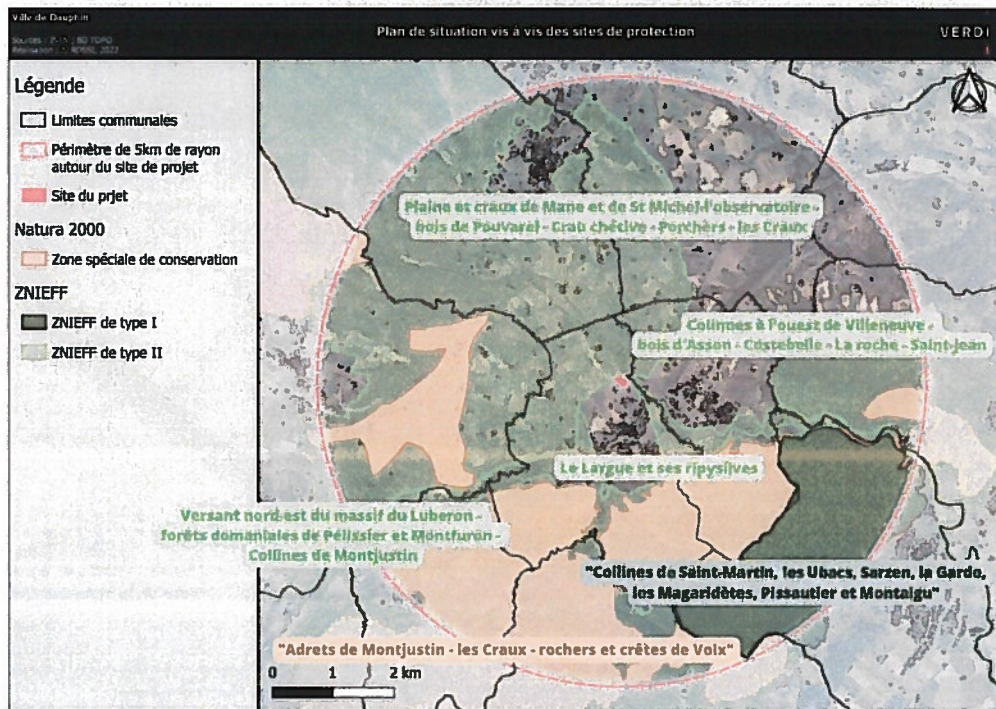


Vue 7 - Depuis le chemin d'exploitation 7 en arrivant du Nord

ANNEXE 3 : PLAN DU PROJET



ANNEXE 4 : PLAN DE SITUATION PAR RAPPORT AUX SITES NATURA 2000



ANNEXE 5 : PLAN DES ABORDS DU PROJET

