

Indice	Date	Elaboration	Vérification	Modifications / Observations
1	08/11/2021	MOE	-	-

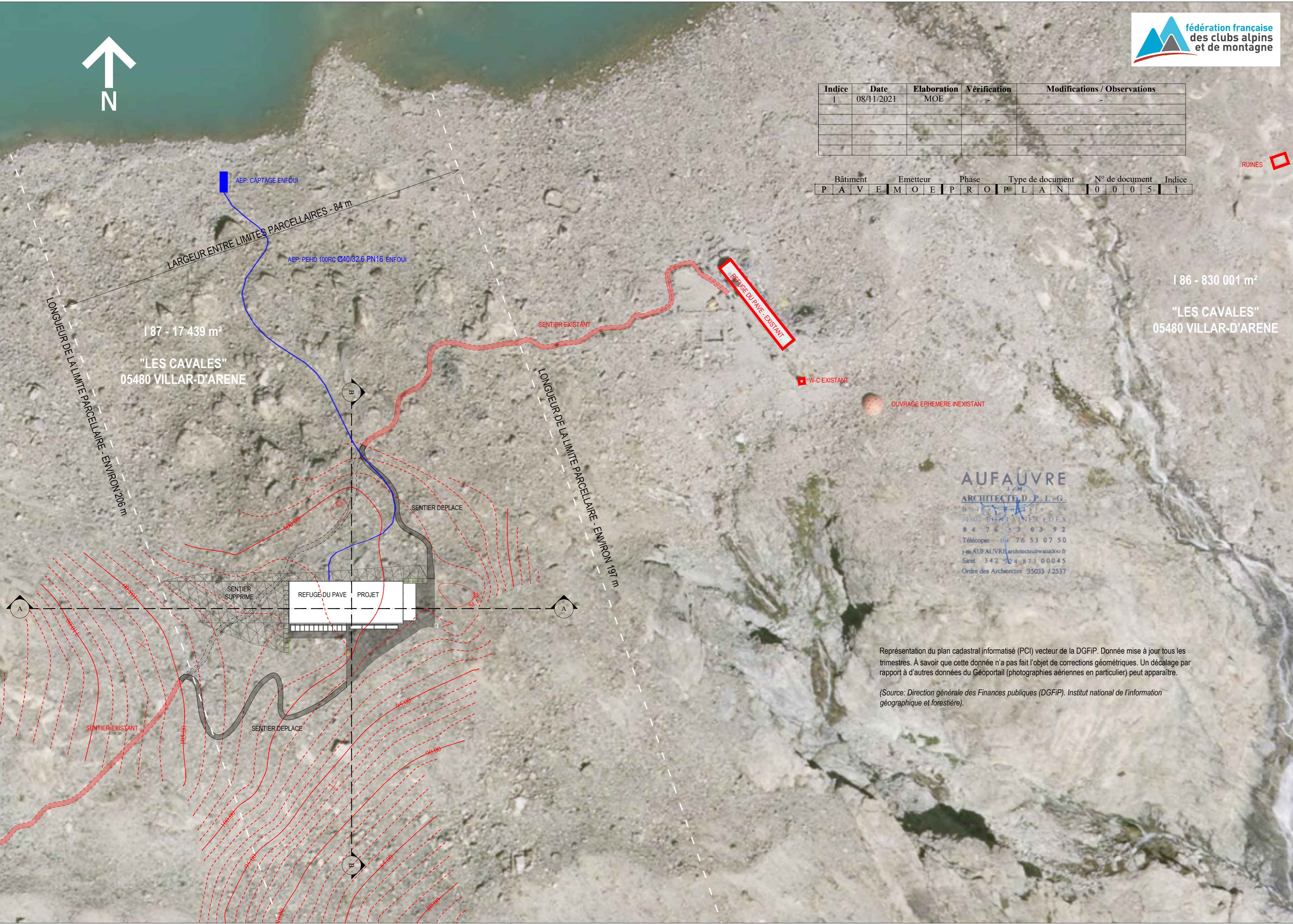
Bâtiment	Emetteur	Phase	Type de document	N° de document	Indice													
P	A	V	E	M	O	E	P	R	O	P	L	A	N	0	0	0	5	1

RUINES

PRO

06 07 79 64 54
j-m AUFAUVRE architecte
@live.com
www.aufauvre-architecte.com

Inscrit à l'Ordre des architectes



AUFAUVRE
J.M.
ARCHITECTE D.P.L.G.
Boite Postale 74
38602 FONTAINE CEDEX
04 76 53 03 92
Télécopie 04 76 53 07 50
j-m AUFAUVRE architecte@wanadoo.fr
Siret 342 524 873 00045
Ordre des Architectes 35033 / 2537

Représentation du plan cadastral informatisé (PCI) vecteur de la DGFIP. Donnée mise à jour tous les trimestres. À savoir que cette donnée n'a pas fait l'objet de corrections géométriques. Un décalage par rapport à d'autres données du Géoportail (photographies aériennes en particulier) peut apparaître.

(Source: Direction générale des Finances publiques (DGFIP). Institut national de l'information géographique et forestière).

Villar d'Arène (Hautes-Alpes)
Lieu-dit « Le Clôt des Cavales » - 000187 pour 10 400 m²
Reconstruction du refuge du Lac du Pavé
MOA: FEDERATION FRANCAISE DES CLUBS ALPINS DE MONTAGNE
Siège : 24 avenue de Laumière, 75019 Paris
Courriel: c.beche@ffam.fr / Tél.: 01 53 72 87 56

Adaptation au sol et au sous-sol
drainages, infrastructures,
étanchéité
des parois enterrées à adapter
suivant les résultats de l'étude
de sol que l'architecte conseille
de faire réaliser.

Utilisation et reproduction interdites sans
accord de l'architecte.
(Loi du 1er juillet 1992 sur la propriété
littéraire et artistique).

PROJET

**MASSE
ETENDU**

1/500ème

08/11/2021