

VUE ELOIGNEE 1 - NORD-EST

VUE ELOIGNEE 2 - SUD-OUEST

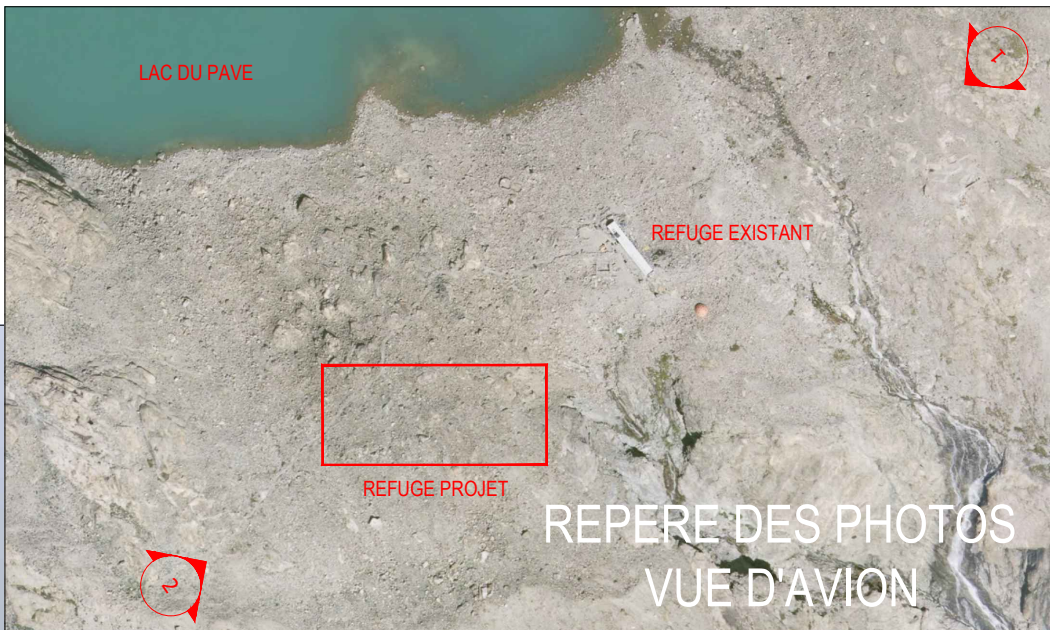



**AUFAUVRE**  
 J.M.  
 ARCHITECTE D.P.L.G.  
 Boîte postale 74  
 38602 FONTAINE CEDEX  
 04 76 53 03 92  
 Télécopie 04 76 53 07 50  
 j-m.AUFAUVRE.architecte@wanadoo.fr  
 Siret 342 524 873 00045  
 Ordre des Architectes 35033 / 2537



Indice	Date	Elaboration	Vérification	Modifications / Observations
1	08/11/2021	MOE	-	-

Bâtiment	Emetteur	Phase	Type de document	N° document	Indice														
P	A	V	E	M	O	E	P	R	O	P	H	O	T	O	0	0	0	3	1



Jean - Marc AUFAUVRE  
 Architecte D.P.L.G.  
 B.P. 30074  
 38602 FONTAINE CEDEX  
**EDL**  
 06 07 79 64 54  
 j-m.AUFAUVRE.architecte@live.com  
 www.aufauvre-architecte.com  
  
 Inscrit à l'Ordre des architectes

Villar d'Arène (Hautes-Alpes)  
 Lieu-dit « Le Clôt des Cavales » - 000 187 pour 10 400 m<sup>2</sup>  
**Reconstruction du refuge du Lac du Pavé**  
 MOA: FEDERATION FRANCAISE DES CLUBS ALPINS DE MONTAGNE  
 Siège : 24 avenue de Laumière, 75019 Paris  
 Courriel: c.bechet@ffcarn.fr - ml.lemeur@ffcarn.fr / Tél.: 01 53 72 87 56

Adaptation au sol et au sous - sol drainages , infrastructures , étanchéité des parois enterrées à adapter suivant les résultats de l'étude de sol que l'Architecte conseille de faire réaliser.  
 Utilisation et reproduction interdits sans accord de l'Architecte. (Loi du 1er juillet 1992 sur la propriété littéraire et artistique).

**EDL**  
**PHOTOS ELOIGNEES**  
 @  
 08/11/2021