



Aspect de la forêt (zone plutôt bienvenante)

EXPLOITATION FORESTIERE EN FAVEUR DE LA VIPERE D'ORSINI

2021

- CAS DE LA PARCELLE FORESTIERE 13 DE LA FORET COMMUNALE DE GREOLIERES

I. LOCALISATION

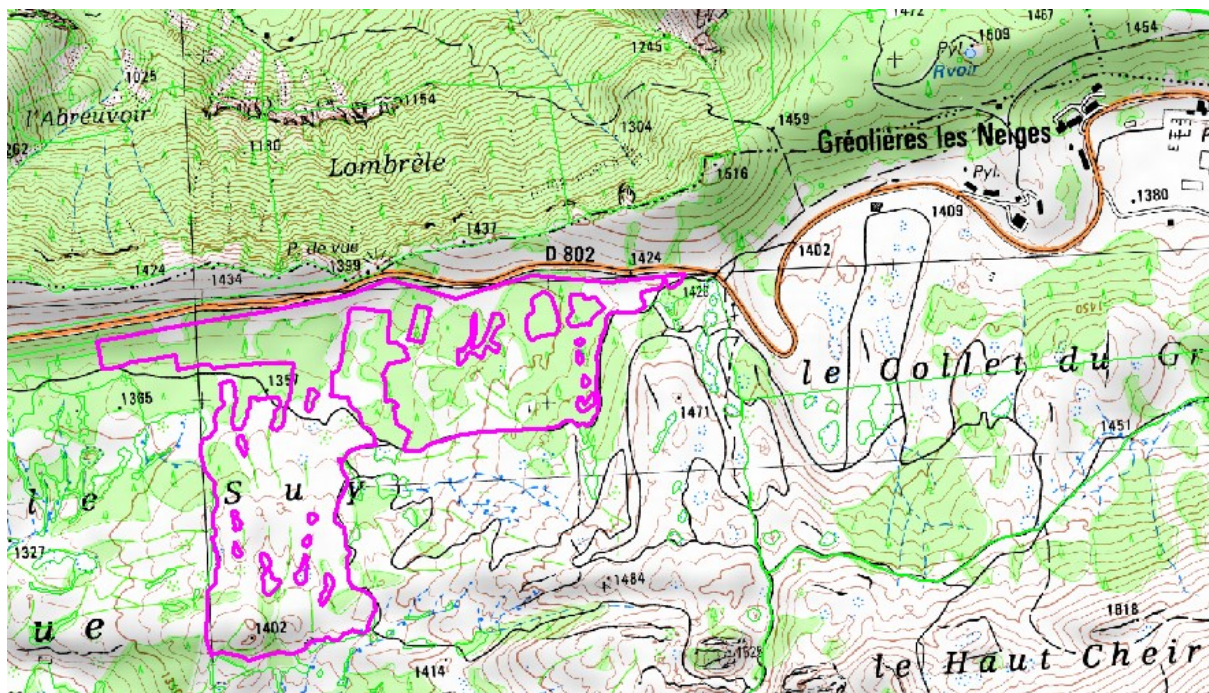


Figure 10: localisation du projet sur scan IGN - 1:15000

La coupe de bois se fera dans la zone ici représentée en rose, un peu avant les pistes de ski de fond du domaine de Gréolières les Neiges.

Cette coupe est prévue par le document de gestion durable de la forêt appelé Aménagement forestier. Il est valable pour la période 2018-2037 et régit les différentes opérations de gestion. Il est approuvé par les services de l'Etat et la commune propriétaire.

La coupe est située en zone « Hors sylviculture avec intervention », avec vocation de permettre des interventions visant à améliorer la biodiversité ou encore la valorisation pastorale.

Le document d'aménagement est consultable sur le site onf.fr
http://www1.onf.fr/lire_voir_ecouter/sommaire/amenagements/@@index.html

I. CONTEXTE

Le massif du Cheiron est soumis à une importante colonisation par le pin sylvestre.

Or, c'est l'un des derniers refuges pour la vipère d'Orsini. C'est également une des rares zones où cohabitent vipère d'Orsini et lézard ocellé, deux espèces qui affectionnent les milieux ouverts.

Pas de frayeur : la vipère d'Orsini est un petit reptile qui se régale d'insectes, en particulier de criquets. Or, on trouve ces insectes dans les milieux ouverts riches en herbes et lavandes au sol. Elle ne se trouve plus que sur quelques montagnes à aspect lunaire des Alpes du Sud (Cheval Blanc, Lure, Crêtes de l'Audibergue, plateau de Calern, Montagne de Thiey),

un peu comme sur des îles. Sa population est rare et en danger. C'est pourquoi elle fait l'objet d'un Plan National d'Action en sa faveur.

C'est également une zone pâturée. Là encore, la colonisation par le pin sylvestre est un handicap puisque les attaques du troupeau par le loup y semblent plus fréquentes du fait de la difficulté à surveiller, à la fois pour le berger et pour les chiens de protection.

Les milieux ouverts du Cheiron sont en outre un lieu de prédilection pour les lavandes. Celles-ci offrent abri et couvert à la vipère d'Orsini ainsi qu'aux abeilles. Cette lavande sauvage est également un produit recherché, qui offre de magnifiques paysages en été.

Un autre enjeu concernant ces zones colonisées par la forêt est le risque d'incendie. Autrefois éloigné des préoccupations locales, le volume de biomasse et les changements climatiques, augmentent le risque de grand feu, même en altitude. Récolter une partie de la forêt peut-être un moyen de protéger le reste des parcelles

Pour limiter la propagation d'un éventuel incendie et afin de maintenir des espaces propices à cette flore et cette faune si particulières des plateaux calcaires des Préalpes, il est proposé de réaliser une coupe de forte intensité (environ 80% des tiges) dans des zones de densité très hétérogène.

Le maintien d'une mosaïque de milieux sera toutefois assuré du fait de la mosaïque foncière sur cette zone : les dolines, souvent privées, et où les arbres sont le plus vigoureux, seront largement préservées.

Il sera procédé à l'enlèvement des arbres entiers, de manière à recréer un biotope favorable à la vipère et au pâturage, entre autres.



Illustration : une vipère d'orsini

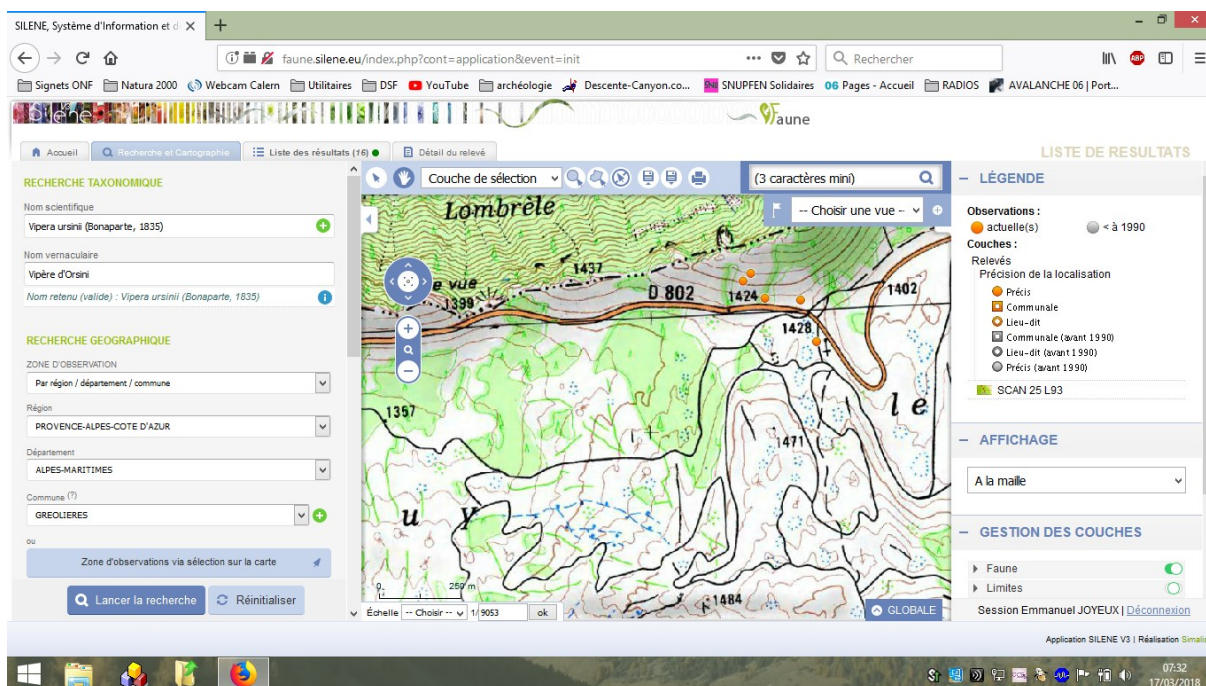


Fig: extrait Geonature – quelques localisation de vipères d'orsini dans le passé

I.3 MODE OPERATOIRE

Afin de ne pas nuire à la faune, et particulièrement à la vipère d'Orsini, que nous cherchons à favoriser, l'abattage des arbres doit être fait en automne ou hiver. Ces arbres seront ensuite évacués afin de finaliser l'ouverture de milieux souhaitée.

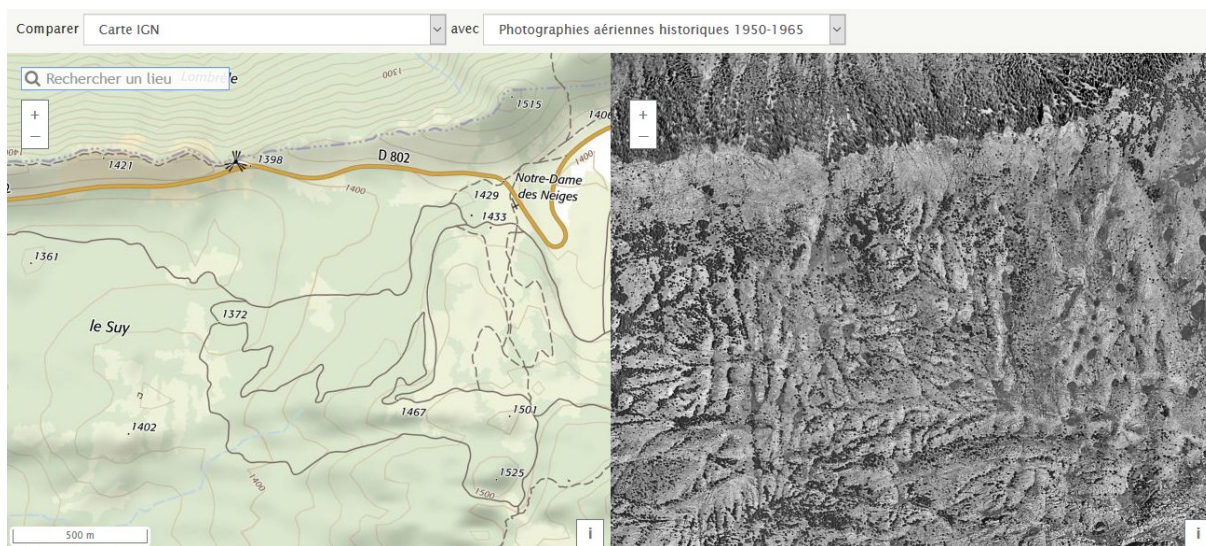
Là encore, plusieurs aspects sont à prendre en compte :

- La pratique du ski dans les environs : les pistes de ski ne doivent pas être empruntées par les engins forestiers pendant la saison si la neige y est présente
- L'usage du bois : cette coupe s'autofinance par la vente des bois. Elle n'est pas une source de dépense d'argent public. Mais pour cela, les bois devront être transformés en plaquettes destinées à des chaufferies bois. Cet usage nécessite en toute logique d'utiliser du bois le plus sec possible
- Le moindre impact sur les sols : il est préférable d'évacuer le moins possible de feuilles et petites branches des arbres afin que les éléments nourriciers qu'elles renferment fertilisent de nouveau la forêt.

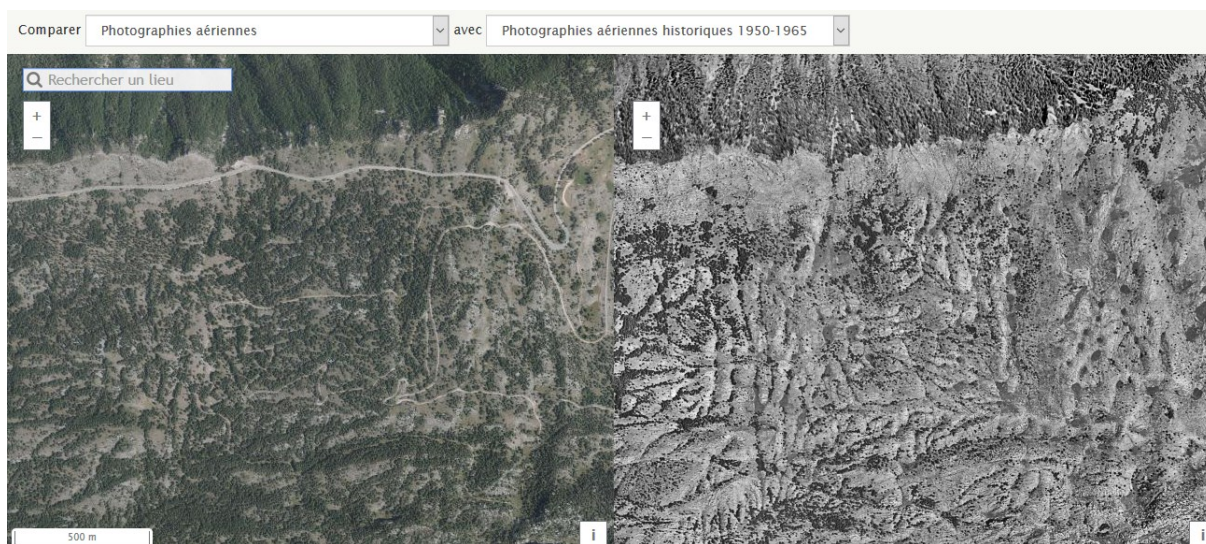
Pour toutes ces raisons, les arbres seront stockés quelques semaines -voire quelques mois- avant d'être évacués à la fin de la saison de ski.

Nous sommes désolés pour la gêne occasionnée pendant ce temps. En espérant que le résultat sera convainquant pour tous. Une campagne de prise de vues par drone a été réalisée le 26/11/2021 et permettra de bien illustrer l'avant/ après de cette opération.

Ci-dessous, aspect de la zone exploitée il y a quelques décennies : on peut voir la progression de la forêt et la régression des milieux ouverts



Source IGN <https://remonterletemps.ign.fr> 2021



Source IGN <https://remonterletemps.ign.fr> 2021

Chantier d'exploitation forestière – forêt communale de Gréolières – hiver 2021-2022

Quelques liens utiles :

Concernant la vipère d'orsini :

DREAL PACA

https://www.google.com/url?sa=t&rct=j&q=&esrc=s&source=web&cd=&cad=rja&uact=8&ved=2ahUKEwjj84-6nbb0AhXzR_EDHb01AloQFnoECAKQAQ&url=http%3A%2F%2Fwww.paca.developpement-durable.gouv.fr%2Fla-biodiversite-en-paca-focus-sur-la-vipere-d-a12048.html&usg=AOvVaw3ZJkloM3Gx2S-hrQQiIRSS

MTES

https://www.google.com/url?sa=t&rct=j&q=&esrc=s&source=web&cd=&ved=2ahUKEwjj84-6nbb0AhXzR_EDHb01AloQFnoECA8QAQ&url=https%3A%2F%2Fwww.ecologie.gouv.fr%2Fsites%2Fdefault%2Ffiles%2FPNA%2520Vip%25C3%25A8re%2520d%2527Orsini%2520web.pdf&usg=AOvVaw3YNblGdEh4LjgJjx1twl0k

Concernant l'exploitation forestière en forêt publique:

ONF

https://www.google.com/url?sa=t&rct=j&q=&esrc=s&source=web&cd=&cad=rja&uact=8&ved=2ahUKEwjj84-6nbb0AhXzR_EDHb01AloQFnoECA8QAQ&url=https%3A%2F%2Fwww.onf.fr%2Fproduits-services%2F%2B%2F0%3A%3Areglement-national-exploitation-forestiere-rnef.html&usg=AOvVaw1XV0eT1oBI_hfrCX9oohbo