

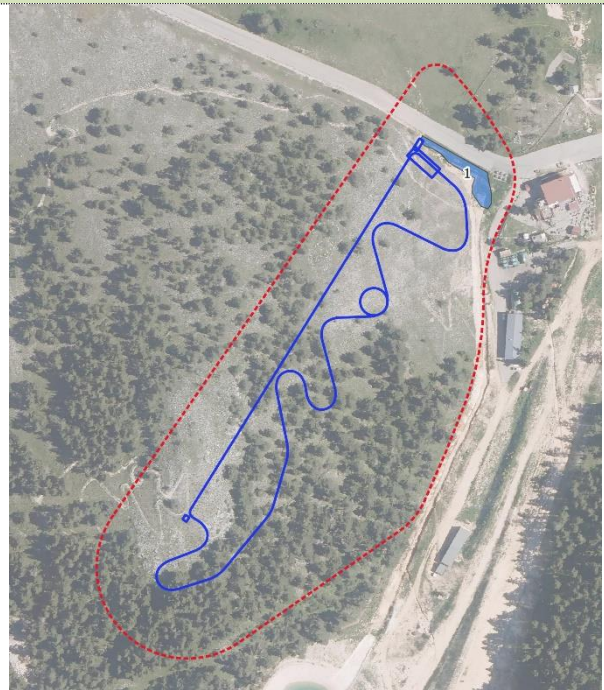
# Gréolières les Neige – Projet de Luge 4 saisons

## Annexe 3 – reportage photo

### **1- Zone à phragmites**

#### Descriptif :

Cette zone se situe à l'aval d'un vallon et se compose d'une aire stagnante à caractère humide présentant un cortège floristique de plantes hygrophyles.

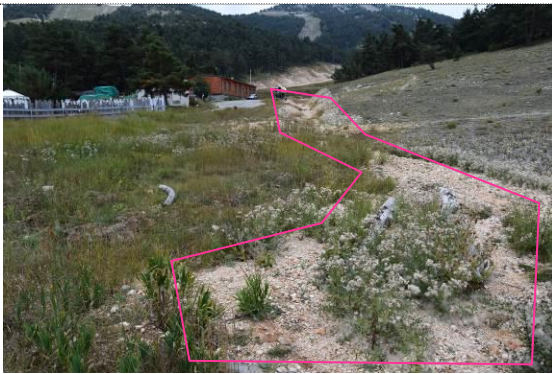
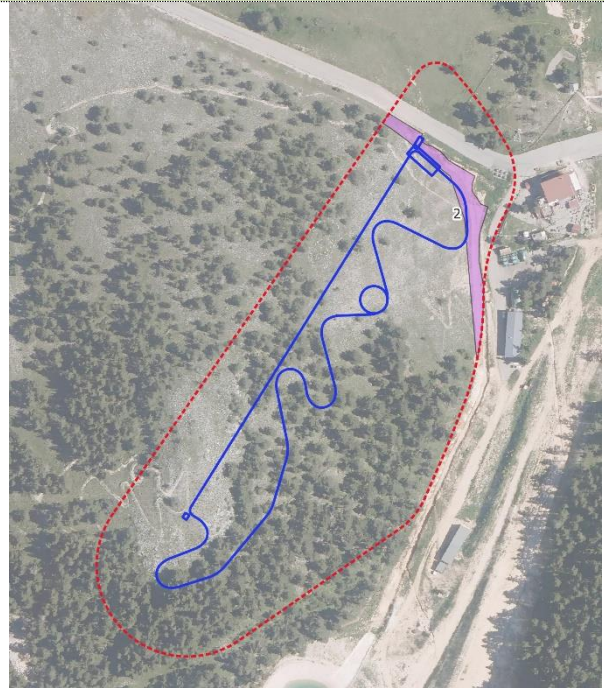




## 2- Zone dégradée et vallon assec

### Descriptif :

Cette zone correspond au vallon provenant de la retenue collinaire et constituant un exutoire naturel du bassin versant. Il a été creusé et constitue un habitat dégradé minéral dans essence floristique d'intérêt remarquable.

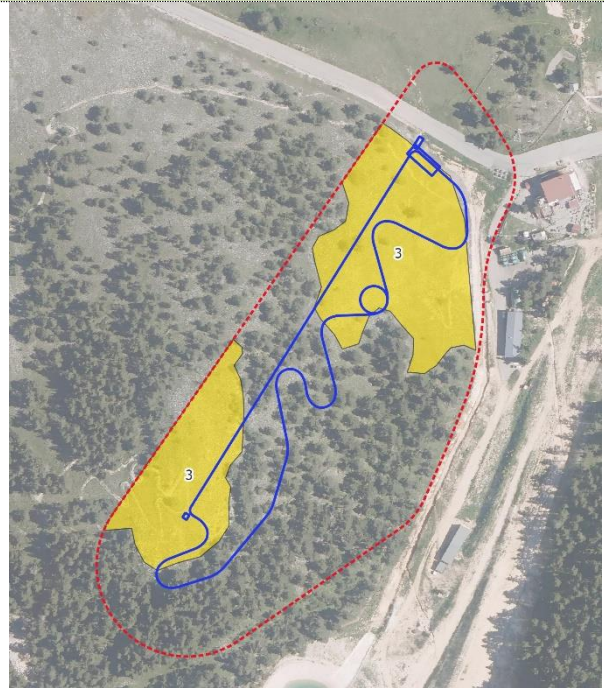




### 3- Pelouses sèches à Serpolet et Lavande

Descriptif :

Ces pelouses sèches présentent de nombreuses pierres et roches parfois affleurantes et forment des milieux ouverts se recolonisant sur la partie basse par des boisements de Pins.





#### 4- Forêt de conifères assez dense

Descriptif :

Cette forêt présente essentiellement des conifères avec quelques feuillus dont l'Alisier des Alpes et des buissons de Genévriers communs.

Des arbres morts et troncs se trouvent au cœur de la forêt et constitue des zones d'alimentation pour les oiseaux sont le Pic noir.

