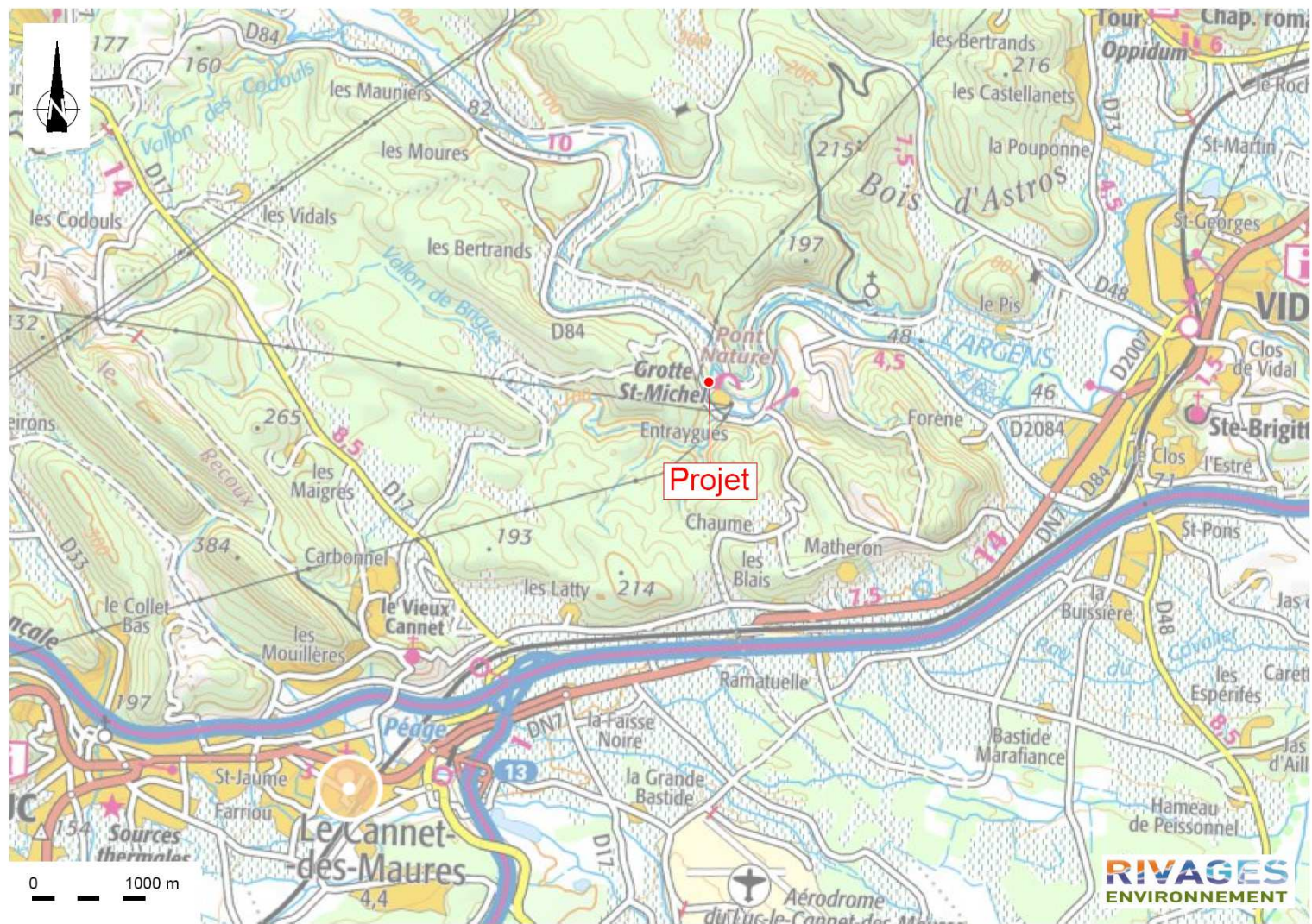
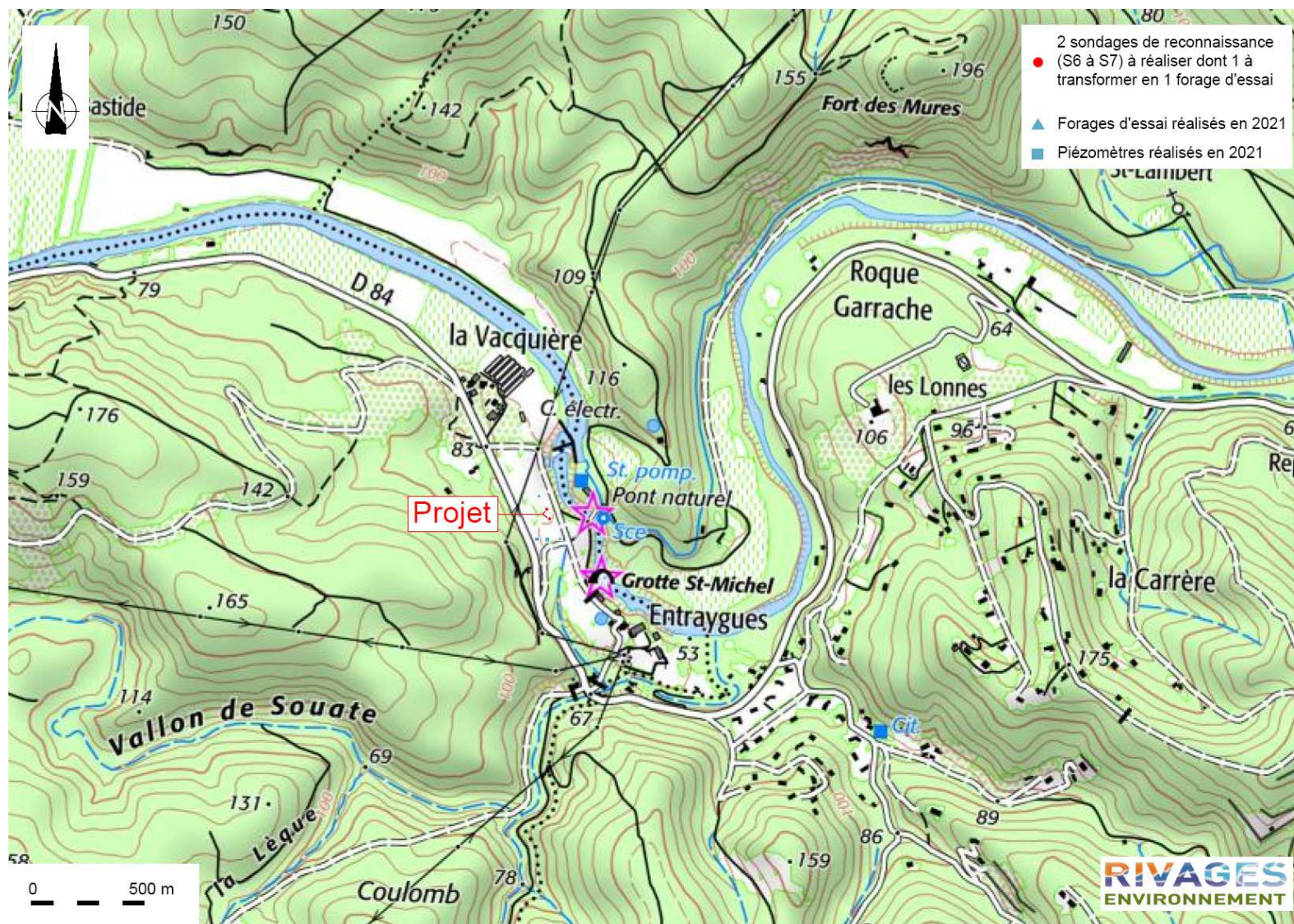


Annexe 2.A. Plan de situation sur fond IGN au 1/50 000 (source : Geoportail). L'implantation du projet est signalée par un rond rouge.

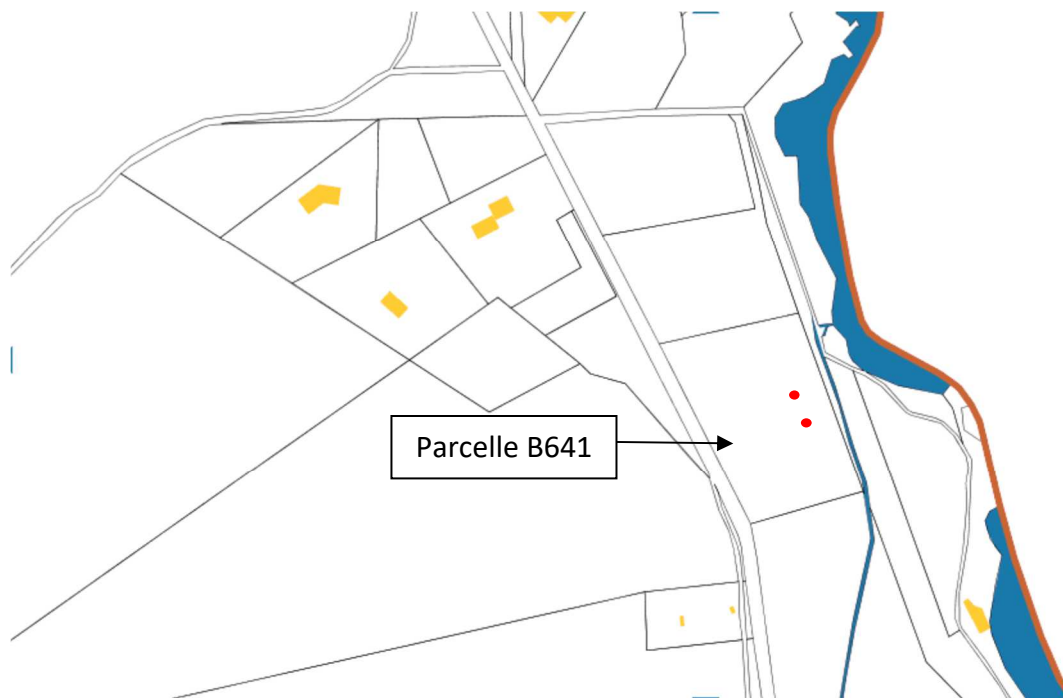


Annexe 2.B. Plan de situation sur fond IGN au 1/25 000 (source : Geoportail). Les implantations des 2 sondages à réaliser sont signalées par un rond rouge



Annexe 2.C. Plan de situation du projet sur fond parcellaire (source : cadastre.gov.fr). Les implantations des 2 sondages à réaliser sont signalées par un rond rouge.

D'après le site Cadastre.gov.fr, ces 2 implantations sont localisées sur la parcelle n°641 de la section B.



Annexe 3.A Photographies datées des zones d'implantation des sondages S6 et/ou S7



Vue A de la parcelle cible du projet en direction du Nord-Nord-est. Localisation des implantations S6 et S7. Photo du 07 mars 2022



Vue B de la parcelle cible du projet en direction de l'Ouest-Nord-est. Localisation des implantations S6 et S7. Photo du 07 mars 2022

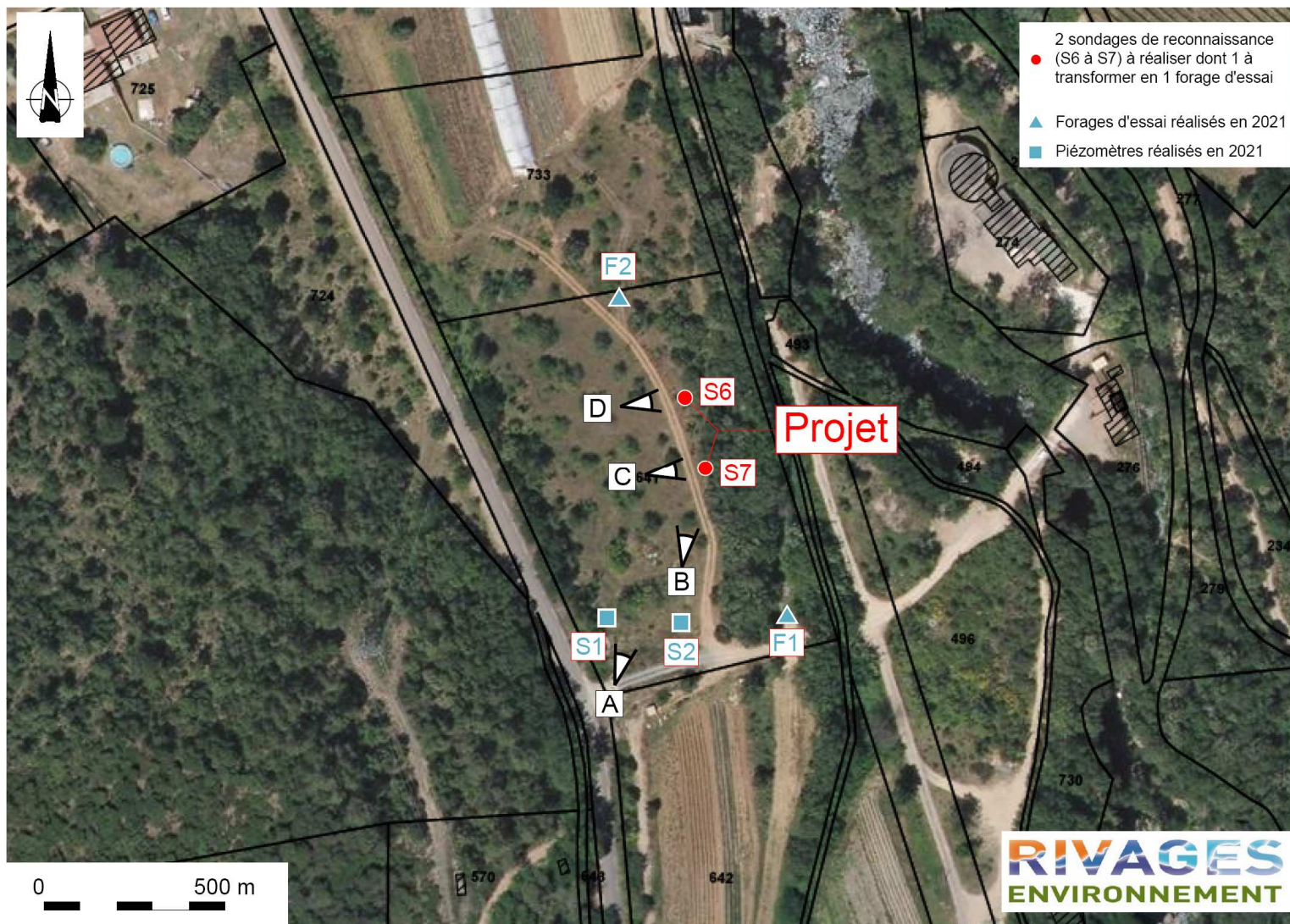


Vue C de la parcelle cible du projet en direction de l'Est. Localisation de l'implantation du sondage S6. Photo du 07 mars 2022

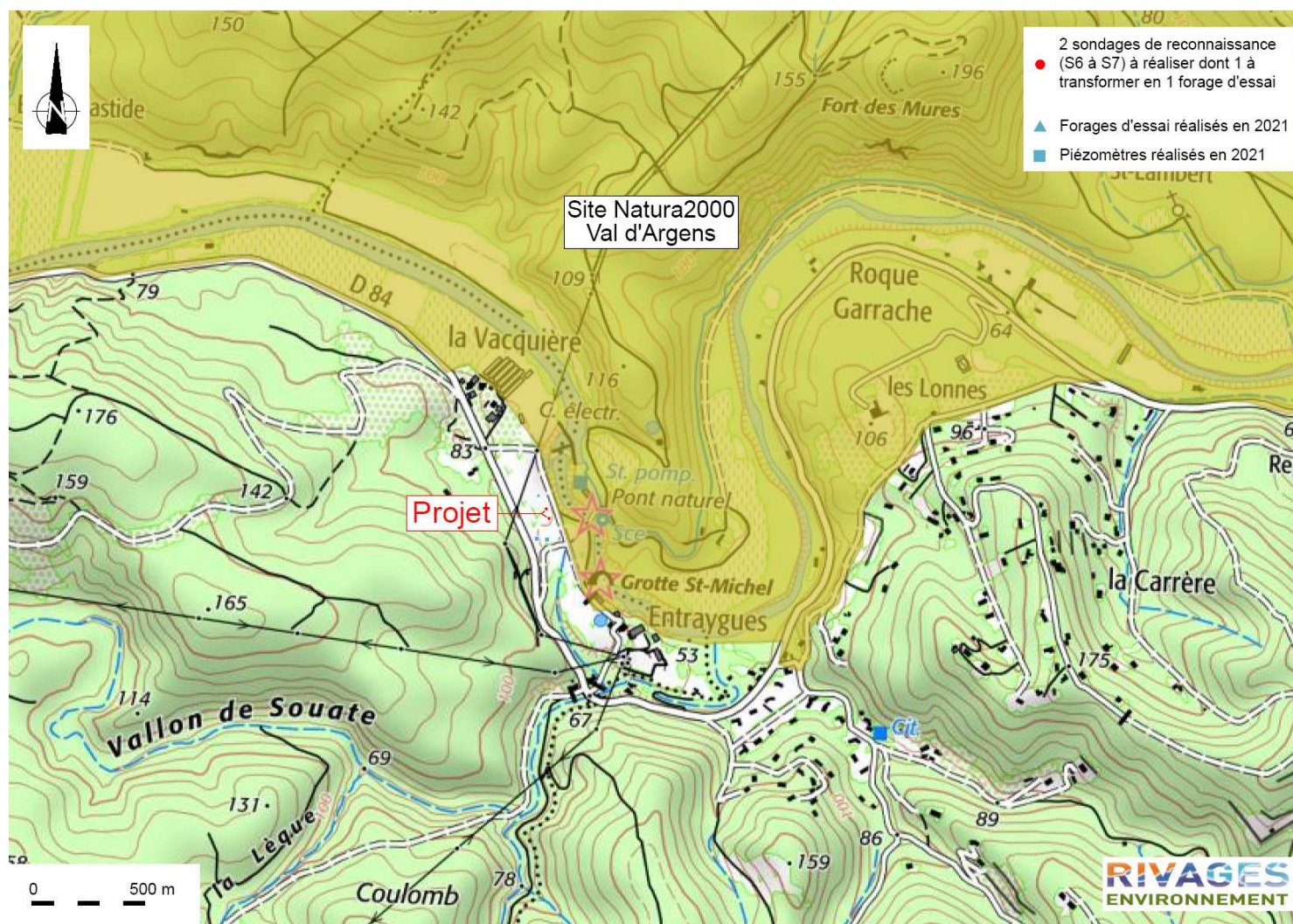


Vue D de la parcelle cible du projet en direction de l'Est. Localisation de l'implantation du sondage S7. Photo du 07 mars 2022

Annexe 3.B Carte de localisation des prises de vues A, B, C, D : vue éloignée (vue A), vue rapprochée (vues B et D), vue très rapprochée (vues C et D) des implantations des 2 sondages prévus de réaliser dans le cadre de la parcelle cible du projet



Annexe 6. Plan de situation du projet par rapport au **site Natura2000 FR9301626 « Val d'Argens »**, de la directive "Habitats, faune, flore", classé comme **zone spéciale de conservation**, par Arrêté de création du 23 juin 2014. Ce site est d'une superficie totale de 12219 ha. Les implantations des 2 sondages à réaliser, signalées par un rond rouge, se situent toutes en dehors du site Natura2000.



Annexe 6. Plan de situation du projet par rapport au **site classé 93C83019 – Les ponts naturels de l’Argens et la grotte souterraine Saint-Michel**. Les implantations des 2 sondages à réaliser, signalées par un rond rouge, se situent toutes en dehors du site classé.

