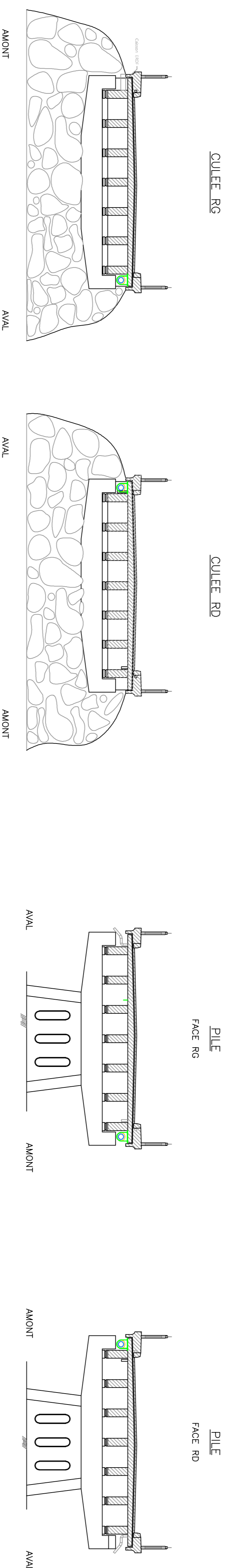
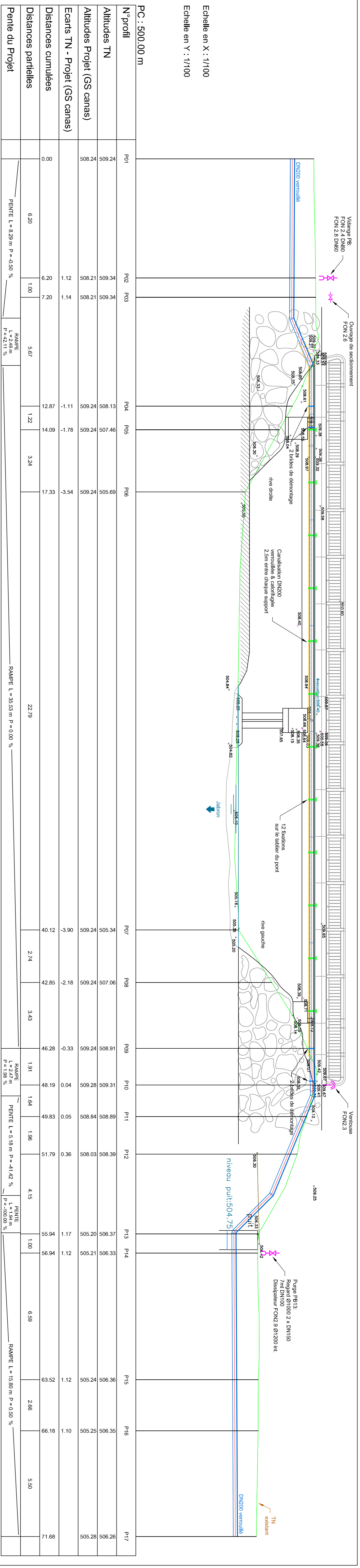
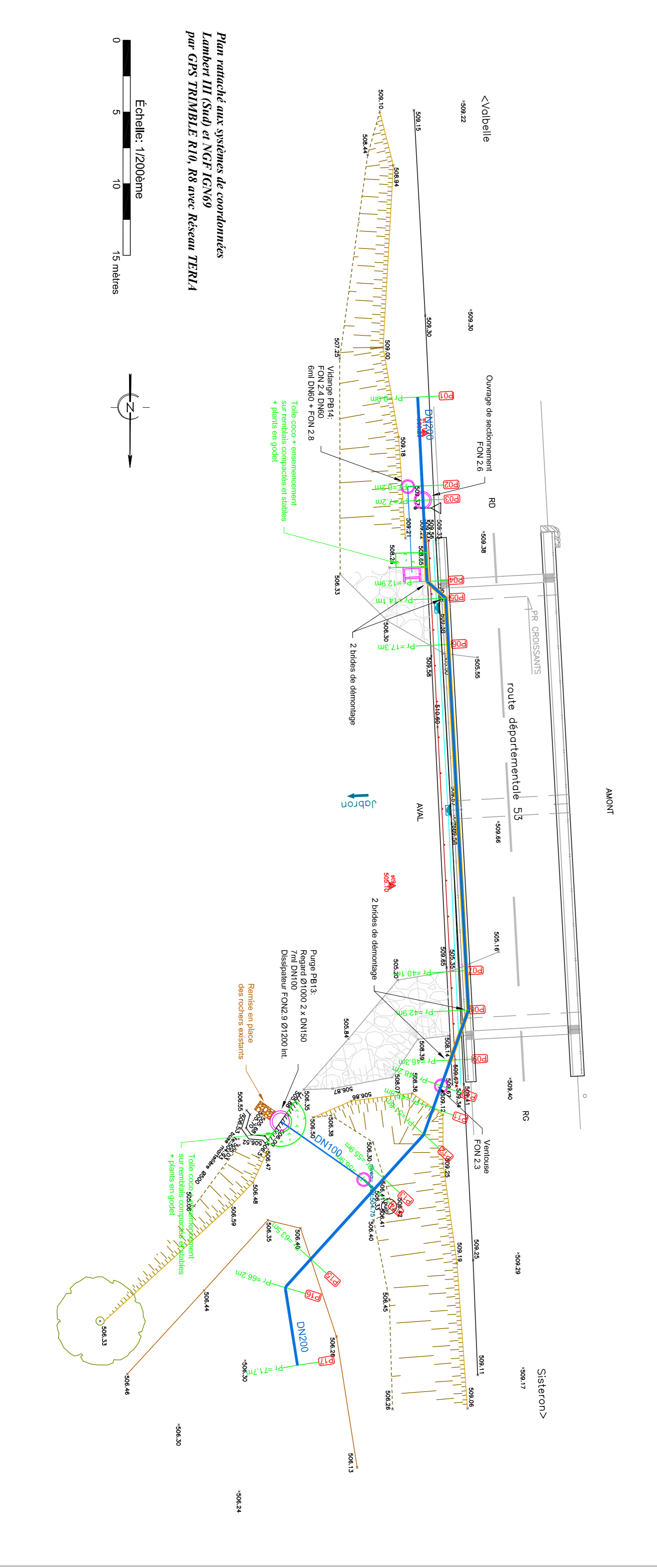


Echelle en X : 1/1000
Echelle en Y : 1/100

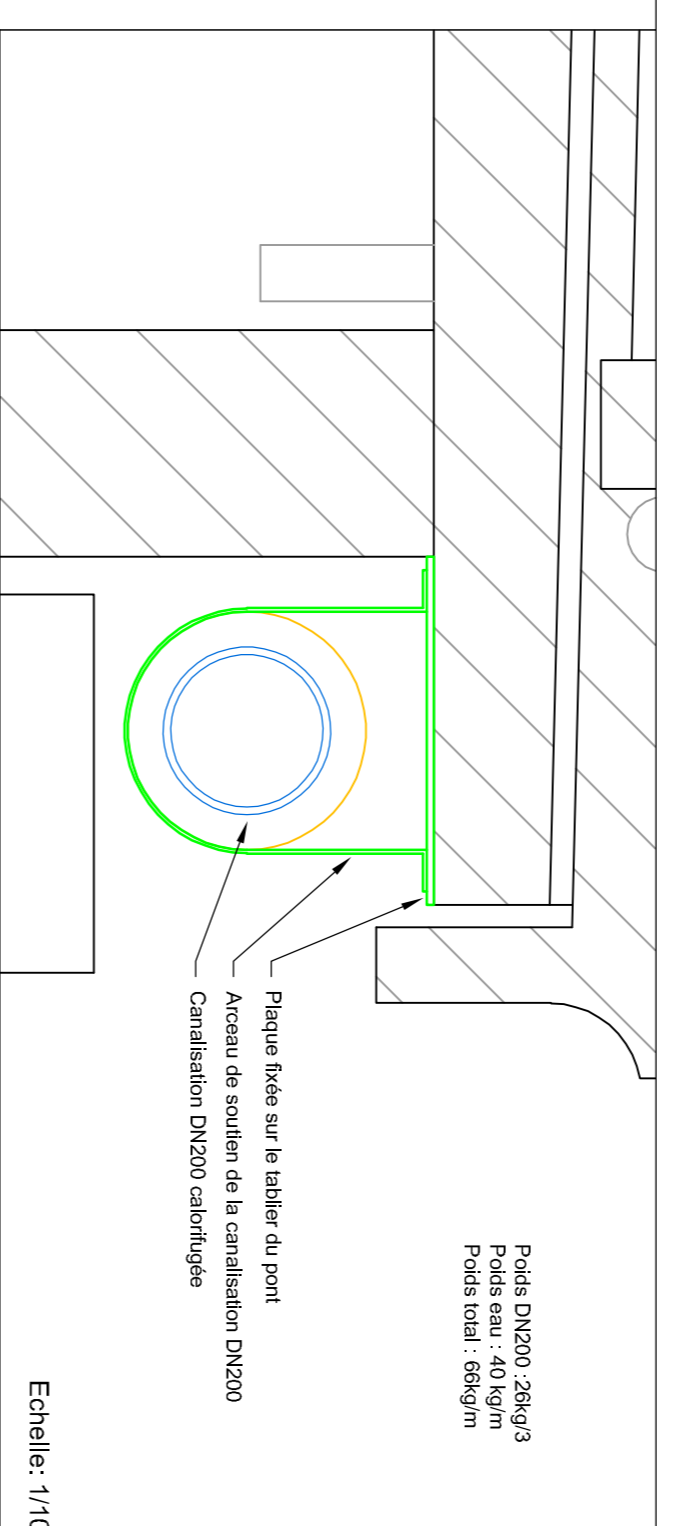
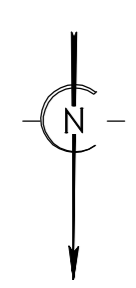


Echelle: 1/100°

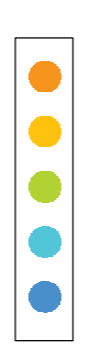


Plan rattaché aux systèmes de coordonnées Lambert III (Sud) et NGF IGN09 par GPS TRIMBLE R10, R8 avec Réseau TERMA

Echelle: 1/200ème



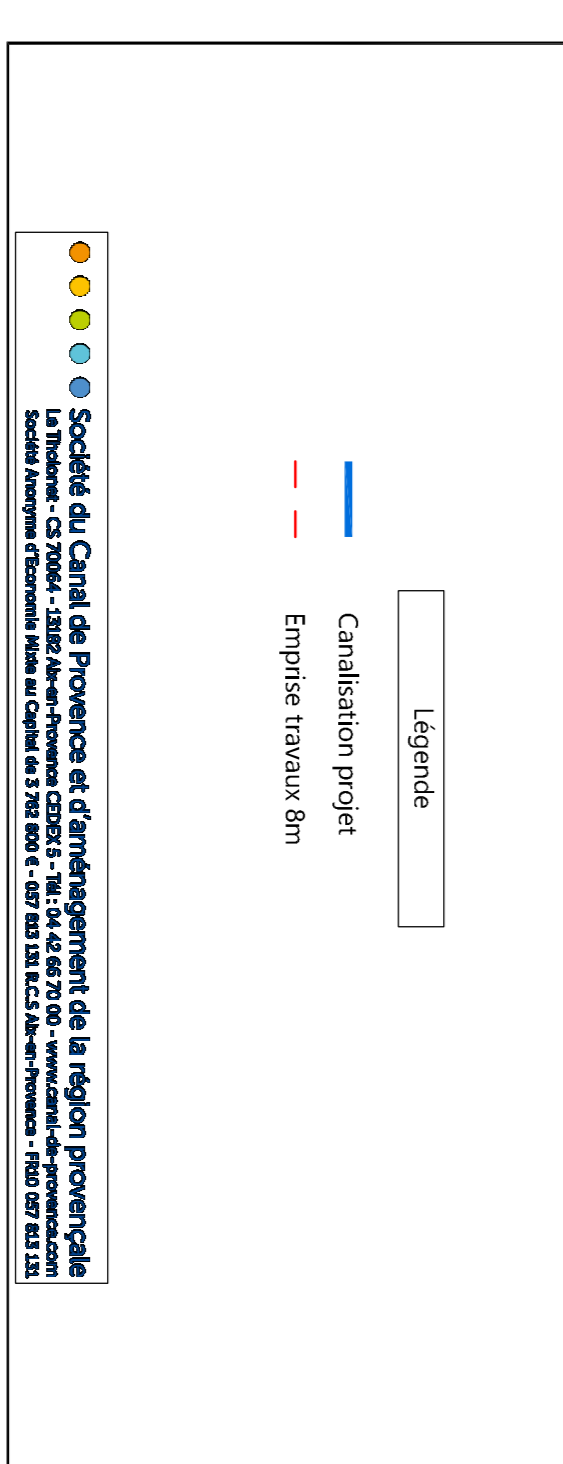
Echelle: 1/10°



EXTENSION DU RESEAU DU THOR

PHASE PRO

TRAVERSEE DE RUISSEAU N°5
PONT DE VALBELLE SUR LE JABRON



Indice	Date	Dessiné par	Véifié par	Commentaires / Modifications
A	07/2021	DAVIS	S.SAUVAT	Modification emplacement canalisation
-	10/2020	D.AVIS	S.SAUVAT	Etablissement du plan